

บริษัทหลักทรัพย์จัดการกองทุน เอ็มเอฟซี จำกัด (มหาชน)

## กองทุนเปิดเอ็มเอฟซี แฮปปี้ อินคัม พลัส

MFC Happy Income Plus Fund

ชนิดเพื่อการออม : MIPLUS-SSF

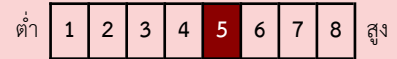
### ประเภทกองทุนรวม/กลุ่มกองทุนรวม

- กองทุนรวมผสม
- กองทุนรวมที่มีนโยบายเปิดให้มีการลงทุนในกองทุนรวมอื่นภายใต้ บลจ. เดียวกัน
- กลุ่มกองทุนรวม: Moderate Allocation

### นโยบายและกลยุทธ์การลงทุน

- ลงทุนในหรือมีไว้ซึ่งตราสารทุน ตราสารหนี้ กึ่งหนี้กึ่งทุน เงินฝาก หน่วยลงทุน กองทุนอสังหาริมทรัพย์เพื่อการลงทุน ในอสังหาริมทรัพย์ โครงสร้างพื้นฐาน และ/หรือหลักทรัพย์หรือทรัพย์สินอื่น ทั้งในและ/หรือต่างประเทศ โดยอาจลงทุนในหลักทรัพย์หรือทรัพย์สินที่เสนอขายในต่างปท. และ/หรือในรูปสกุลเงินตราต่างปท. ไม่เกิน 79% ของ NAV
- กองทุนอาจลงทุนใน Derivatives เพื่อป้องกันความเสี่ยงจากอัตราแลกเปลี่ยน
- กองทุนอาจลงทุนในกองทุนรวมที่อยู่ภายใต้การจัดการของบริษัทจัดการไม่เกิน 25% ของ NAV
- กองทุนมุ่งหวังให้ผลประกอบการสูงกว่าดัชนีชี้วัด (active management)

### ระดับความเสี่ยง



เสี่ยงปานกลาง ค่อนข้างสูง

ลงทุนในตราสารทุน ตราสารหนี้ และ/หรือทรัพย์สินทางเลือก โดยมีสัดส่วนการลงทุนในตราสารทุนน้อยกว่า 80% ของ NAV

### ข้อมูลกองทุนรวม :

วันจดทะเบียนกองทุน	11 ส.ค. 2563
วันเริ่มต้น class	20 เม.ย. 2565
นโยบายการจ่ายเงินปันผล	ไม่จ่าย
อายุกองทุน	ไม่กำหนด

### ผู้จัดการกองทุนรวม :

- นายศรุต สุทธิสำแดง (ตั้งแต่ 20 เม.ย. 2565)
- นายรุ่งโรจน์ นิลนพคุณ (ตั้งแต่ 25 ก.ค. 2566)

### ดัชนีชี้วัด :

1. ผลตอบแทนรวมสุทธิของดัชนีพันธบัตรรัฐบาล Mark-to-Market อายุ 1 - 3 ปี ของสมาคมตลาดตราสารหนี้ไทย สัดส่วน 50%
2. ผลตอบแทนรวมสุทธิของดัชนีตราสารหนี้ภาคเอกชน Mark-to-Market ที่มีอันดับความน่าเชื่อถือของผู้ออกตราสารอยู่ในระดับ A- ขึ้นไป อายุ 1 - 3 ปี ของสมาคมตลาดตราสารหนี้ไทย สัดส่วน 25%
3. ดัชนีผลตอบแทนรวมตลาดหลักทรัพย์แห่งประเทศไทย (SET TRI) สัดส่วน 12.50%
4. ดัชนีผลตอบแทนรวมของกองทุนรวมอสังหาริมทรัพย์และกองทรัสต์เพื่อการลงทุนในอสังหาริมทรัพย์ (PF&REIT Total Return Index) สัดส่วน 12.50%

### คำเตือน

- การลงทุนในกองทุนรวมไม่ใช่การฝากเงิน
- ผลการดำเนินงานในอดีตของกองทุนรวม มิได้เป็นสิ่งยืนยันถึงผลการดำเนินงานในอนาคต

การเข้าร่วมต่อต้านทุจริต : ได้รับการรับรองจาก CAC

จัดอันดับกองทุน Morningstar :

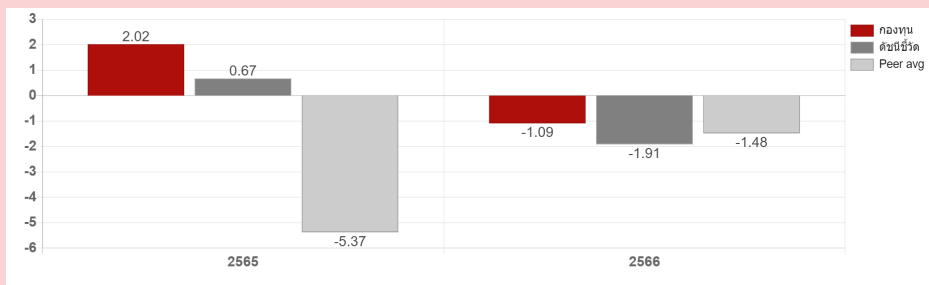
ผู้ลงทุนสามารถศึกษาเครื่องมือ  
บริหารความเสี่ยงด้านสภาพคล่อง  
ได้ในหนังสือชี้ชวนฉบับเต็ม

หนังสือชี้ชวนฉบับเต็ม



www.mfcfund.com

### ผลการดำเนินงานและดัชนีชี้วัดย้อนหลัง 5 ปีปฏิทิน (%ต่อปี)



### ผลการดำเนินงานย้อนหลังแบบปีกลุ่ม (%ต่อปี)

	YTD	3 เดือน	6 เดือน	1 ปี
กองทุน	1.65	1.74	3.85	0.33
ดัชนีชี้วัด	-0.09	0.22	2.11	-0.85
ค่าเฉลี่ยในกลุ่มเดียวกัน	0.49	1.31	4.67	-0.13
ความผันผวนกองทุน	3.75	3.60	4.16	4.49
ความผันผวนดัชนีชี้วัด	1.90	1.87	2.16	3.94
	3 ปี	5 ปี	10 ปี	ตั้งแต่จัดตั้ง
กองทุน	-	-	-	1.26
ดัชนีชี้วัด	-	-	-	-0.62
ค่าเฉลี่ยในกลุ่มเดียวกัน	-	-	-	-
ความผันผวนกองทุน	-	-	-	4.39
ความผันผวนดัชนีชี้วัด	-	-	-	3.84

\* ผลตอบแทนที่มีอายุเกินหนึ่งปีจะแสดงเป็นผลตอบแทนต่อปี

การซื้อขายหน่วยลงทุน		การขายคืนหน่วยลงทุน	
วันทำการซื้อ :	ทุกวันทำการ	วันทำการขายคืน :	ทุกวันทำการ
เวลาทำการ :	08:30 - 15:30 น.	เวลาทำการ :	08:30 - 15:30 น.
การซื้อครั้งแรกขั้นต่ำ :	1,000 บาท	การขายคืนขั้นต่ำ :	ไม่กำหนด
การซื้อครั้งถัดไปขั้นต่ำ :	500 บาท	ยอดคงเหลือขั้นต่ำ :	ไม่กำหนด
		ระยะเวลาการรับเงินค่าขายคืน :	T+3
			3 วันทำการนับแต่วันรับซื้อคืนหน่วยลงทุน

ข้อมูลเชิงสถิติ	
Maximum Drawdown	-6.09%
Recovering Period	N/A
Sharpe Ratio	0.37
Alpha	3.11%
Beta	N/A
อัตราส่วนหมุนเวียนการลงทุน	0.71 เท่า

### ค่าธรรมเนียมที่เรียกเก็บจากกองทุนรวม (% ต่อปีของ NAV)<sup>1</sup>

ค่าธรรมเนียม	สูงสุดไม่เกิน	เก็บจริง
การจัดการ	2.1400	1.0700
รวมค่าใช้จ่าย <sup>2</sup>	4.6759	1.4205

#### หมายเหตุ :

- ค่าธรรมเนียมดังกล่าวรวมภาษีมูลค่าเพิ่ม ภาษีธุรกิจเฉพาะหรือภาษีอื่นใดแล้ว
- การรวมค่าใช้จ่ายที่เก็บจริง คิดตามรอบปีบัญชีของกองทุน

### ทรัพย์สินที่ลงทุน 5 อันดับแรก

Holding	%NAV
บมจ.ทิสโก้ไฟแนนเชียลกรุ๊ป	9.42
หุ้นกู้ของ บมจ.ช. การช่าง	8.81
บมจ.ธนาคารเกียรตินาคิน	8.49
กองทุนรวมอสังหาริมทรัพย์และสิทธิ การเช่าโลตัสส์ รีเทล โกรท	7.96
หุ้นกู้อินโดรามา เวนเจอร์ส ครั้งที่ 1/2563 ชุดที่ 1	6.77

### ค่าธรรมเนียมที่เรียกเก็บจากผู้ถือหน่วย (% ของมูลค่าซื้อขาย)<sup>1</sup>

ค่าธรรมเนียม	สูงสุดไม่เกิน	เก็บจริง
การขาย <sup>2</sup>	2.00	ไม่มี
การรับซื้อคืน <sup>3</sup>	2.00	0.50
การสับเปลี่ยนหน่วยลงทุนเข้า <sup>4</sup>	ไม่มี	ไม่มี
การสับเปลี่ยนหน่วยลงทุนออก <sup>5</sup>	ไม่มี	ไม่มี
การโอนหน่วย <sup>6</sup>	ไม่มี	ไม่มี

#### หมายเหตุ :

- ค่าธรรมเนียมดังกล่าวรวมภาษีมูลค่าเพิ่ม ภาษีธุรกิจเฉพาะหรือภาษีอื่นใดแล้ว
- บริษัทจัดการขอสงวนสิทธิ์ในการคิดค่าธรรมเนียมการขายและรับซื้อคืนหน่วยลงทุนกับผู้สั่งซื้อหรือผู้ถือหน่วยลงทุนแต่ละกลุ่มหรือแต่ละคน ไม่เท่ากันได้
- กรณีถือครองต่ำกว่า 10 ปี เก็บ 0.50% ถือครองครบ 10 ปี ไม่เก็บ
- ผู้ถือหน่วยลงทุนจะสับเปลี่ยนเข้าที่ราคาขาย ซึ่งเท่ากับ มูลค่าหน่วยลงทุนที่ใช้เพื่อการคำนวณราคาขาย + ค่าธรรมเนียมการขาย (ถ้ามี) ผู้ถือหน่วยลงทุนสามารถโอนย้ายหน่วยลงทุนมายังกองทุนรวมเพื่อการออมภายใต้การจัดการของ บลจ. ได้ โดยมีค่าธรรมเนียม เท่ากับ มูลค่าหน่วยลงทุนที่ใช้เพื่อการคำนวณราคาขาย + ค่าธรรมเนียมการขาย (ถ้ามี)
- ผู้ถือหน่วยลงทุนจะสับเปลี่ยนออกที่ราคาซื้อคืน ซึ่งเท่ากับ มูลค่าหน่วยลงทุนที่ใช้เพื่อการคำนวณราคาซื้อคืน - ค่าธรรมเนียมการรับซื้อคืน (ถ้ามี) ผู้ถือหน่วยลงทุนสามารถโอนย้ายหน่วยลงทุนไปยังกองทุนรวมเพื่อการออมภายใต้การจัดการของ บลจ.อื่น ได้ โดยมีค่าธรรมเนียม (คิดจริง) 0.50% ของมูลค่าหน่วยลงทุนของวันทำการล่าสุดก่อนวันทำรายการโอนย้าย (วัน T-1)
- ผู้ถือหน่วยลงทุนไม่สามารถนำหน่วยลงทุนของกองทุนรวมไปโอนหรือจำหน่ายได้

### สัดส่วนประเภททรัพย์สินที่ลงทุน

Breakdown	%NAV
ตราสารหนี้ภาคเอกชน	36.97
หุ้นสามัญ	33.41
หน่วยลงทุน	14.11
ตราสารหนี้ภาครัฐ	12.05
เงินฝากธนาคาร และอื่นๆ	3.46

## คำอธิบาย

- **Maximum Drawdown:** เปรอ์เซ็นต์ผลขาดทุนสูงสุดของกองทุนรวมในระยะเวลา 5 ปีย้อนหลัง (หรือตั้งแต่จัดตั้งกองทุนกรณีที่ยังไม่ครบ 5 ปี) โดยวัดจากระดับ NAV ต่อหน่วยที่จุดสูงสุดไปจนถึงจุดต่ำสุดในช่วงที่ NAV ต่อหน่วยปรับตัวลดลง ค่า Maximum Drawdown เป็นข้อมูลที่ช่วยให้ทราบถึงความเสี่ยงที่อาจจะขาดทุน จากการลงทุนในกองทุนรวม
- **Recovering Period:** ระยะเวลาการฟื้นตัว เพื่อเป็นข้อมูลให้ผู้ลงทุนทราบถึงระยะเวลาตั้งแต่การขาดทุนสูงสุดจนถึงระยะเวลาที่ฟื้นกลับมาที่เงินทุนเริ่มต้นใช้ระยะเวลานานเท่าใด
- **FX Hedging:** เปรอ์เซ็นต์ของการลงทุนในสกุลเงินต่างประเทศที่มีการป้องกันความเสี่ยงจากอัตราแลกเปลี่ยน
- **อัตราส่วนหมุนเวียนการลงทุน:** ความถี่ของการซื้อขายหลักทรัพย์ในพอร์ตกองทุนในช่วงเวลาใดช่วงเวลานึง โดยคำนวณจากมูลค่าที่ต่ำกว่าระหว่างผลรวมของมูลค่าการซื้อขายหลักทรัพย์กับผลรวมของมูลค่าการขายหลักทรัพย์ของกองทุนรวมในรอบระยะเวลา 1 ปีหารด้วยมูลค่า NAV ของกองทุนรวมเฉลี่ยในรอบระยะเวลาเดียวกัน กองทุนรวมที่มีค่า portfolio turnover สูง บ่งชี้ถึงการซื้อขายหลักทรัพย์บ่อยครั้งของผู้จัดการกองทุนและทำให้มีต้นทุนการซื้อขายหลักทรัพย์ที่สูง จึงต้องพิจารณาเปรียบเทียบกับผลการดำเนินงานของกองทุนรวมเพื่อประเมินความคุ้มค่าของการซื้อขายหลักทรัพย์ดังกล่าว
- **Sharpe Ratio:** อัตราส่วนระหว่างผลตอบแทนส่วนเพิ่มของกองทุนรวมเปรียบเทียบกับความเสี่ยงจากการลงทุน โดยคำนวณจากผลต่างระหว่างอัตราผลตอบแทนของกองทุนรวมกับอัตราผลตอบแทนที่ปราศจากความเสี่ยง (risk-free rate) เปรียบเทียบกับค่าเบี่ยงเบนมาตรฐาน (standard deviation) ของกองทุนรวม ค่า Sharpe Ratio สะท้อนถึงอัตราผลตอบแทนที่กองทุนรวมควรได้รับเพิ่มขึ้นเพื่อชดเชยกับความเสี่ยงที่กองทุนรวมรับมา โดยกองทุนรวมที่มีค่า Sharpe Ratio สูงกว่าจะเป็นกองทุนที่มีประสิทธิภาพในการบริหารจัดการลงทุนที่ดีกว่า เนื่องจากได้รับผลตอบแทนส่วนเพิ่มที่สูงกว่าภายใต้ระดับความเสี่ยงเดียวกัน
- **Alpha:** ผลตอบแทนส่วนเกินของกองทุนรวมเมื่อเปรียบเทียบกับดัชนีชี้วัด (benchmark) โดยค่า Alpha ที่สูง หมายถึง กองทุนสามารถสร้างผลตอบแทนได้สูงกว่าดัชนีชี้วัด ซึ่งเป็นผลจากประสิทธิภาพของผู้จัดการกองทุนในการคัดเลือกหรือหาจังหวะเข้าลงทุนในหลักทรัพย์ได้อย่างเหมาะสม
- **Beta:** ระดับและทิศทางของการเปลี่ยนแปลงของอัตราผลตอบแทนของหลักทรัพย์ในพอร์ตการลงทุน โดยเปรียบเทียบกับอัตราการเปลี่ยนแปลงของตลาด Beta น้อยกว่า 1 แสดงว่าหลักทรัพย์ในพอร์ตการลงทุนมีการเปลี่ยนแปลงของอัตราผลตอบแทนน้อยกว่าการเปลี่ยนแปลงของอัตราผลตอบแทนของกลุ่มหลักทรัพย์ของตลาด Beta มากกว่า 1 แสดงว่าหลักทรัพย์ในพอร์ตการลงทุนมีการเปลี่ยนแปลงของอัตราผลตอบแทนมากกว่าการเปลี่ยนแปลงของอัตราผลตอบแทนของกลุ่มหลักทรัพย์ของตลาด
- **Tracking Error:** อัตราผลตอบแทนของกองทุนมีประสิทธิภาพในการเลียนแบบดัชนีชี้วัด โดยหาก tracking error ต่ำ หมายถึงกองทุนรวมมีประสิทธิภาพในการสร้างผลตอบแทนให้ใกล้เคียงกับดัชนีชี้วัด กองทุนรวมที่มีค่า tracking error สูง จะมีอัตราผลตอบแทนโดยเฉลี่ยห่างจากดัชนีชี้วัดมากขึ้น
- **Yield to Maturity:** อัตราผลตอบแทนจากการลงทุนในตราสารหนี้โดยถือจนครบกำหนดอายุ ซึ่งคำนวณจากดอกเบี้ยที่จะได้รับในอนาคตตลอดอายุตราสารและเงินต้นที่จะได้รับคืนนำมาคิดลดเป็นมูลค่าปัจจุบัน โดยใช้วัดอัตราผลตอบแทนของกองทุนรวมตราสารหนี้ คำนวณจากค่าเฉลี่ยถ่วงน้ำหนักของ Yield to Maturity ของตราสารหนี้แต่ละตัวที่กองทุนมีการลงทุน และเนื่องจาก Yield to Maturity มีหน่วยมาตรฐานเป็นเปอร์เซ็นต์ต่อปี จึงสามารถนำไปใช้เปรียบเทียบอัตราผลตอบแทนระหว่างกองทุนรวมตราสารหนี้ที่มีนโยบายถือครองตราสารหนี้จนครบกำหนดอายุและมีลักษณะการลงทุนที่ใกล้เคียงกันได้

บริษัทหลักทรัพย์จัดการกองทุน เอ็มเอฟซี จำกัด (มหาชน)

เลขที่ 199 อาคารคอลลัมน์ทาวเวอร์ ชั้น จี และชั้น 21-23

ถนนรัชดาภิเษก เขตคลองเตย กรุงเทพฯ 10110

โทรศัพท์: 0-2649-2000 [www.mfcfund.com](http://www.mfcfund.com)