

บริษัทหลักทรัพย์จัดการกองทุน เอ็มเอฟซี จำกัด (มหาชน)

## กองทุนเปิดเอ็มเอฟซี คอนติเนนทัล ยูโรเปียน อีควิตี้

MFC Continental European Equity Fund

ชนิดเพื่อการออม : MEURO-SSF

### ประเภทกองทุนรวม/กลุ่มกองทุนรวม

- กองทุนรวมตราสารทุน
- กองทุนรวมหน่วยลงทุนประเภท Feeder Fund
- กองทุนรวมเพื่อการออม
- กลุ่มกองทุนรวม : European Equity

### นโยบายและกลยุทธ์การลงทุน

- ลงทุนในหน่วยลงทุนของกองทุน BGF Continental European Flexible Fund บริหารจัดการโดย BlackRock (Luxembourg) S.A. เพียงกองทุนเดียว ที่เน้นลงทุนในตราสารทุนของบริษัทที่จัดตั้งหรือดำเนินกิจการหลักในยุโรป ไม่รวมสหราชอาณาจักร
- กองทุนอาจลงทุนใน derivatives เพื่อป้องกันความเสี่ยงจากอัตราแลกเปลี่ยน และเพื่อ Efficient Portfolio Management
- กองทุนเปิดเอ็มเอฟซี คอนติเนนทัล ยูโรเปียน อีควิตี้ มุ่งหวังให้ผลประกอบการเคลื่อนไหวตามกองทุนหลัก ส่วนกองทุน BGF Continental European Flexible Fund (กองทุนหลัก) มุ่งหวังให้ผลประกอบการสูงกว่าดัชนีชี้วัด (Active Management)

### ระดับความเสี่ยง



ลงทุนในตราสารทุนเป็นหลัก โดยเฉลี่ยในรอบปีไม่น้อยกว่า 80% ของ NAV

### ข้อมูลกองทุนรวม :

|                        |               |
|------------------------|---------------|
| วันจดทะเบียนกองทุน     | 25 มี.ค. 2564 |
| วันเริ่มต้น class      | 20 ก.ย. 2566  |
| นโยบายการจ่ายเงินปันผล | ไม่จ่าย       |
| อายุกองทุน             | ไม่กำหนด      |

### ผู้จัดการกองทุนรวม :

- นายเฉลิมเดช เตชะโต (ตั้งแต่ 4 เม.ย. 2566)
- นายชาญวุฒิ รุ่งแสงมณูญ (ตั้งแต่ 25 มี.ค. 2564)

### ดัชนีชี้วัด :

ผลการดำเนินงานของกองทุนหลัก ร้อยละ 100 (กองทุนหลัก BGF Continental European Flexible Fund) ปรับด้วยอัตราแลกเปลี่ยน เพื่อคำนวณผลตอบแทนเป็นสกุลเงินบาท ณ วันที่คำนวณผลตอบแทน  
หมายเหตุ: มีผลตั้งแต่วันที่ 1 มกราคม 2567 เป็นต้นไป

### คำเตือน

- การลงทุนในกองทุนรวมไม่ใช่การฝากเงิน
- ผลการดำเนินงานในอดีตของกองทุนรวม มิได้เป็นสิ่งยืนยันถึงผลการดำเนินงานในอนาคต

การเข้าร่วมต่อต้านทุจริต : ได้รับการรับรองจาก CAC  
จัดอันดับกองทุน Morningstar :

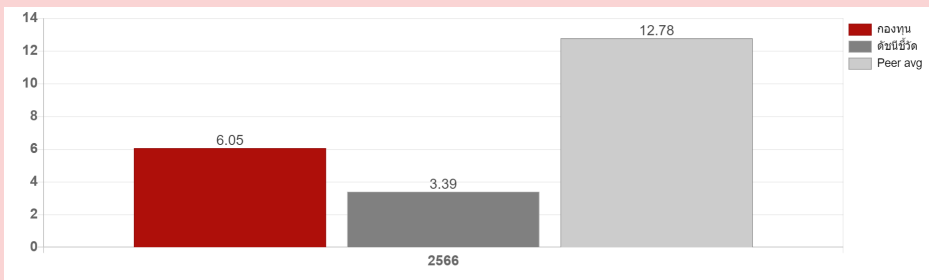
ผู้ลงทุนสามารถศึกษาเครื่องมือบริหารความเสี่ยงด้านสภาพคล่องได้ในหนังสือชี้ชวนฉบับเต็ม

หนังสือชี้ชวนฉบับเต็ม



www.mfcfund.com

### ผลการดำเนินงานและดัชนีชี้วัดย้อนหลัง 5 ปีปฏิทิน (%ต่อปี)



### ผลการดำเนินงานย้อนหลังแบบปักหมุด (%ต่อปี)

|                          | YTD    | 3 เดือน | 6 เดือน | 1 ปี           |
|--------------------------|--------|---------|---------|----------------|
| กองทุน                   | 8.87   | 5.95    | 21.76   | -              |
| ดัชนีชี้วัด              | 14.89  | 10.33   | 26.95   | -              |
| ค่าเฉลี่ยในกลุ่มเดียวกัน | 7.23   | 5.59    | 21.37   | -              |
| ความผันผวนกองทุน         | 13.77  | 14.27   | 13.36   | -              |
| ความผันผวนดัชนีชี้วัด    | 181.67 | 212.90  | 150.24  | -              |
|                          | 3 ปี   | 5 ปี    | 10 ปี   | ตั้งแต่จัดตั้ง |
| กองทุน                   | -      | -       | -       | 15.46          |
| ดัชนีชี้วัด              | -      | -       | -       | 18.78          |
| ค่าเฉลี่ยในกลุ่มเดียวกัน | -      | -       | -       | -              |
| ความผันผวนกองทุน         | -      | -       | -       | 13.82          |
| ความผันผวนดัชนีชี้วัด    | -      | -       | -       | 135.49         |

\* ผลตอบแทนที่มีอายุเกินหนึ่งปีจะแสดงเป็นผลตอบแทนต่อปี

| การซื้อขายหน่วยลงทุน       |                  | การขายคืนหน่วยลงทุน           |   |
|----------------------------|------------------|-------------------------------|---|
| วันทำการซื้อ :             | ทุกวันทำการ      | วันทำการขายคืน :              | ทุกวันทำการ                             |
| เวลาทำการ :                | 08:30 - 15:30 น. | เวลาทำการ :                   | 08:30 - 15:00 น.                        |
| การซื้อครั้งแรกขั้นต่ำ :   | 1 บาท            | การขายคืนขั้นต่ำ :            | ไม่กำหนด                                |
| การซื้อครั้งถัดไปขั้นต่ำ : | 1 บาท            | ยอดคงเหลือขั้นต่ำ :           | ไม่กำหนด                                |
|                            |                  | ระยะเวลาการรับเงินค่าขายคืน : | T+5                                     |
|                            |                  |                               | 5 วันทำการนับแต่วันรับซื้อคืนหน่วยลงทุน |

### ค่าธรรมเนียมที่เรียกเก็บจากกองทุนรวม (% ต่อปีของ NAV)<sup>1</sup>

| ค่าธรรมเนียม               | สูงสุดไม่เกิน | เก็บจริง |
|----------------------------|---------------|----------|
| การจัดการ                  | 2.1400        | 1.6050   |
| รวมค่าใช้จ่าย <sup>2</sup> | 4.8899        | 2.0154   |

#### หมายเหตุ :

- ค่าธรรมเนียมดังกล่าวรวมภาษีมูลค่าเพิ่ม ภาษีธุรกิจเฉพาะหรือภาษีอื่นใดแล้ว
- การรวมค่าใช้จ่ายที่เก็บจริง คิดตามรอบปีบัญชีของกองทุน

### ค่าธรรมเนียมที่เรียกเก็บจากผู้ถือหน่วย (% ของมูลค่าซื้อขาย)<sup>1</sup>

| ค่าธรรมเนียม                             | สูงสุดไม่เกิน | เก็บจริง |
|--|---------------|----------|
| การขาย                                   | 2.00          | ไม่มี    |
| การรับซื้อคืน <sup>2</sup>               | 2.00          | 0.50     |
| การสับเปลี่ยนหน่วยลงทุนเข้า <sup>3</sup> | ไม่มี         | ไม่มี    |
| การสับเปลี่ยนหน่วยลงทุนออก <sup>4</sup>  | ไม่มี         | ไม่มี    |
| การโอนหน่วย <sup>5</sup>                 | ไม่มี         | ไม่มี    |

#### หมายเหตุ :

- ค่าธรรมเนียมดังกล่าวรวมภาษีมูลค่าเพิ่ม ภาษีธุรกิจเฉพาะหรือภาษีอื่นใดแล้ว
- กรณีถือครองต่ำกว่า 10 ปี เก็บ 0.50% ถือครองครบ 10 ปี ไม่เก็บ
- ผู้ถือหน่วยลงทุนจะสับเปลี่ยนเข้าที่ราคาขาย ซึ่งเท่ากับ มูลค่าหน่วยลงทุนที่ใช้เพื่อการคำนวณราคาขาย + ค่าธรรมเนียมการขาย (ถ้ามี) ผู้ถือหน่วยลงทุนสามารถโอนย้ายหน่วยลงทุนมายังกองทุนรวมเพื่อการออมภายใต้การจัดการของ บลจ. ได้ โดยมีค่าธรรมเนียม เท่ากับ มูลค่าหน่วยลงทุนที่ใช้เพื่อการคำนวณราคาขาย + ค่าธรรมเนียมการขาย (ถ้ามี)
- ผู้ถือหน่วยลงทุนจะสับเปลี่ยนออกที่ราคารับซื้อคืน ซึ่งเท่ากับ มูลค่าหน่วยลงทุนที่ใช้เพื่อการคำนวณราคารับซื้อคืน - ค่าธรรมเนียมการรับซื้อคืน (ถ้ามี) ผู้ถือหน่วยลงทุนสามารถโอนย้ายหน่วยลงทุนไปยังกองทุนรวมเพื่อการออมภายใต้การจัดการของ บลจ. อื่นได้ โดยมีค่าธรรมเนียม (คิดจริง) 0.50% ของมูลค่าหน่วยลงทุนของวันทำการล่าสุดก่อนวันทำการโอนย้าย (วัน T-1)
- ผู้ถือหน่วยลงทุนไม่สามารถนำหน่วยลงทุนของกองทุนรวมไปโอนหรือจำหน่ายได้

### สัดส่วนประเภททรัพย์สินที่ลงทุน

| Breakdown              | %NAV   |
|------------------------|--------|
| หน่วยลงทุน             | 102.45 |
| เงินฝากธนาคาร และอื่นๆ | -2.45  |

### ทรัพย์สินที่ลงทุน 5 อันดับแรก

| Holding                    | %NAV   |
|----------------------------|--------|
| BGF Continental European   | 102.45 |
| Flexible Fund Class I2 EUR |        |

### ข้อมูลเชิงสถิติ

|                            |           |
|----------------------------|-----------|
| Maximum Drawdown           | -6.19%    |
| Recovering Period          | N/A       |
| FX Hedging                 | 93.50%    |
| Sharpe Ratio               | 0.24      |
| Alpha                      | -7.19%    |
| Beta                       | N/A       |
| อัตราส่วนหมุนเวียนการลงทุน | 0.08 เท่า |

### การจัดสรรการลงทุนในต่างประเทศ ของกองทุนหลัก

| ประเทศ         | %NAV  |
|----------------|-------|
| ฝรั่งเศส       | 19.86 |
| เนเธอร์แลนด์   | 16.76 |
| เดนมาร์ก       | 16.14 |
| สวิตเซอร์แลนด์ | 9.52  |
| เยอรมนี        | 8.97  |

ข้อมูลกองทุนหลัก ณ วันที่ 31 มีนาคม 2567

### ทรัพย์สินที่ลงทุน 5 อันดับแรก ของกองทุนหลัก

| Holding                  | %NAV |
|--------------------------|------|
| NOVO NORDISK A/S         | 9.43 |
| ASML HOLDING NV          | 7.05 |
| LVMH MOET HENNESSY LOUIS | 6.38 |
| VUITTON SE               |      |
| LINDE PLC                | 5.27 |
| HERMES INTERNATIONAL SCA | 3.85 |

ข้อมูลกองทุนหลัก ณ วันที่ 31 มีนาคม 2567

## การลงทุนในกองทุนอื่นเกินกว่า 20% (กองทุนต่างประเทศ)

| ชื่อกองทุน  | ISIN code    | Bloomberg code |
|---|--------------|----------------|
| BGF Continental European Flexible Fund Class I2 EUR | LU0888974473 | BGCEFI2 LX     |

## คำอธิบาย

- **Maximum Drawdown:** เปรอ์เซ็นต์ผลขาดทุนสูงสุดของกองทุนรวมในระยะเวลา 5 ปีย้อนหลัง (หรือตั้งแต่จัดตั้งกองทุนกรณีที่ยังไม่ครบ 5 ปี) โดยวัดจากระดับ NAV ต่อหน่วยที่จุดสูงสุดไปจนถึงจุดต่ำสุดในช่วงที่ NAV ต่อหน่วยปรับตัวลดลง ค่า Maximum Drawdown เป็นข้อมูลที่ช่วยให้ทราบถึงความเสี่ยงที่อาจจะขาดทุน จากการลงทุนในกองทุนรวม
- **Recovering Period:** ระยะเวลาการฟื้นตัว เพื่อเป็นข้อมูลให้ผู้ลงทุนทราบถึงระยะเวลาตั้งแต่การขาดทุนสูงสุดจนถึงระยะเวลาที่ฟื้นกลับมาที่เงินทุนเริ่มต้นใช้เวลานานเท่าใด
- **FX Hedging:** เปรอ์เซ็นต์ของการลงทุนในสกุลเงินต่างประเทศที่มีการป้องกันความเสี่ยงจากอัตราแลกเปลี่ยน
- **อัตราส่วนหมุนเวียนการลงทุน:** ความถี่ของการซื้อขายหลักทรัพย์ในพอร์ตกองทุนในช่วงเวลาใดช่วงเวลานึง โดยคำนวณจากมูลค่าที่ต่ำกว่าระหว่างผลรวมของมูลค่าการซื้อขายหลักทรัพย์กับผลรวมของมูลค่าการขายหลักทรัพย์ของกองทุนรวมในรอบระยะเวลา 1 ปีหารด้วยมูลค่า NAV ของกองทุนรวมเฉลี่ยในรอบระยะเวลาเดียวกัน กองทุนรวมที่มีค่า portfolio turnover สูง บ่งชี้ถึงการซื้อขายหลักทรัพย์บ่อยครั้งของผู้จัดการกองทุนและทำให้มีต้นทุนการซื้อขายหลักทรัพย์ที่สูง จึงต้องพิจารณาเปรียบเทียบกับผลการดำเนินงานของกองทุนรวม เพื่อประเมินความคุ้มค่าของการซื้อขายหลักทรัพย์ดังกล่าว
- **Sharpe Ratio:** อัตราส่วนระหว่างผลตอบแทนส่วนเพิ่มของกองทุนรวมเปรียบเทียบกับความเสี่ยงจากการลงทุน โดยคำนวณจากผลต่างระหว่างอัตราผลตอบแทนของกองทุนรวมกับอัตราผลตอบแทนที่ปราศจากความเสี่ยง (risk-free rate) เปรียบเทียบกับค่าเบี่ยงเบนมาตรฐาน (standard deviation) ของกองทุนรวม ค่า Sharpe Ratio สะท้อนถึงอัตราผลตอบแทนที่กองทุนรวมควรได้รับเพิ่มขึ้นเพื่อชดเชยกับความเสี่ยงที่กองทุนรวมรับมา โดยกองทุนรวมที่มีค่า Sharpe Ratio สูงกว่าจะเป็นกองทุนที่มีประสิทธิภาพในการบริหารจัดการลงทุนที่ดีกว่า เนื่องจากได้รับผลตอบแทนส่วนเพิ่มที่สูงกว่าภายใต้ระดับความเสี่ยงเดียวกัน
- **Alpha:** ผลตอบแทนส่วนเกินของกองทุนรวมเมื่อเปรียบเทียบกับดัชนีชี้วัด (benchmark) โดยค่า Alpha ที่สูง หมายถึง กองทุนสามารถสร้างผลตอบแทนได้สูงกว่าดัชนีชี้วัด ซึ่งเป็นผลจากประสิทธิภาพของผู้จัดการกองทุนในการคัดเลือกหรือหาจังหวะเข้าลงทุนในหลักทรัพย์ได้อย่างเหมาะสม
- **Beta:** ระดับและทิศทางของการเปลี่ยนแปลงของอัตราผลตอบแทนของหลักทรัพย์ในพอร์ตการลงทุน โดยเปรียบเทียบกับอัตราการเปลี่ยนแปลงของตลาด Beta น้อยกว่า 1 แสดงว่าหลักทรัพย์ในพอร์ตการลงทุนมีการเปลี่ยนแปลงของอัตราผลตอบแทนน้อยกว่าการเปลี่ยนแปลงของอัตราผลตอบแทนของกลุ่มหลักทรัพย์ของตลาด Beta มากกว่า 1 แสดงว่าหลักทรัพย์ในพอร์ตการลงทุนมีการเปลี่ยนแปลงของอัตราผลตอบแทนมากกว่าการเปลี่ยนแปลงของอัตราผลตอบแทนของกลุ่มหลักทรัพย์ของตลาด
- **Tracking Error:** อัตราผลตอบแทนของกองทุนมีประสิทธิภาพในการเลียนแบบดัชนีชี้วัด โดยหาก tracking error ต่ำ หมายถึงกองทุนรวมมีประสิทธิภาพในการสร้างผลตอบแทนให้ใกล้เคียงกับดัชนีชี้วัด กองทุนรวมที่มีค่า tracking error สูง จะมีอัตราผลตอบแทนโดยเฉลี่ยห่างจากดัชนีชี้วัดมากขึ้น
- **Yield to Maturity:** อัตราผลตอบแทนจากการลงทุนในตราสารหนี้โดยถือจนครบกำหนดอายุ ซึ่งคำนวณจากดอกเบี้ยที่จะได้รับในอนาคตตลอดอายุตราสารและเงินต้นที่จะได้รับคืน นำมาคิดลดเป็นมูลค่าปัจจุบัน โดยใช้วัดอัตราผลตอบแทนของกองทุนรวมตราสารหนี้ คำนวณจากค่าเฉลี่ยถ่วงน้ำหนักของ Yield to Maturity ของตราสารหนี้แต่ละตัวที่กองทุนมีการลงทุน และเนื่องจาก Yield to Maturity มีหน่วยมาตรฐานเป็นเปอร์เซ็นต์ต่อปี จึงสามารถนำไปใช้เปรียบเทียบอัตราผลตอบแทนระหว่างกองทุนรวมตราสารหนี้ที่มีนโยบายถือครองตราสารหนี้จนครบกำหนดอายุและมีลักษณะการลงทุนที่ใกล้เคียงกันได้

บริษัทหลักทรัพย์จัดการกองทุน เอ็มเอฟซี จำกัด (มหาชน)

เลขที่ 199 อาคารคอคอลินน์ทาวเวอร์ ชั้น จี และชั้น 21-23

ถนนรัชดาภิเษก เขตคลองเตย กรุงเทพฯ 10110

โทรศัพท์: 0-2649-2000 [www.mfcfund.com](http://www.mfcfund.com)