

บริษัทหลักทรัพย์จัดการกองทุน เอ็มเอฟซี จำกัด (มหาชน)

กองทุนเปิดเอ็มเอฟซี ดิสรัปทีฟ อินโนเวชั่น ทริกเกอร์ 8M1

MFC Disruptive Innovation Trigger fund 8M1

MD8M1

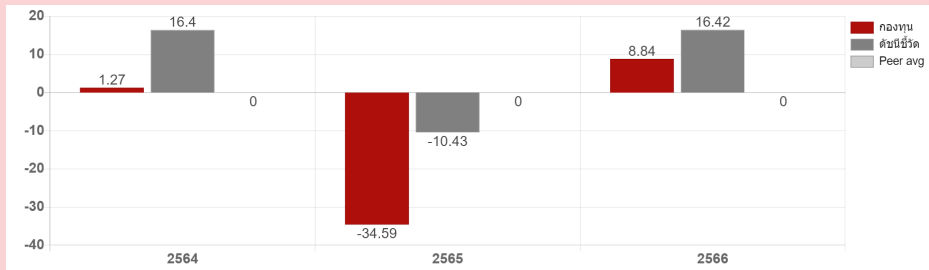
ประเภทกองทุนรวม/กลุ่มกองทุนรวม

- กองทุนรวมผสม
- กลุ่มกองทุนรวม: Miscellaneous

นโยบายและกลยุทธ์การลงทุน

- ลงทุนในตราสารทุน ตราสารหนี้ เงินฝาก หน่วยลงทุนของกองทุนรวม กองทุนรวม ETF ในประเทศต่างๆ ทั่วโลก ในบริษัทที่เกี่ยวข้องหรือได้รับประโยชน์หรือใช้ประโยชน์จากการเปลี่ยนแปลงนวัตกรรมหรือเทคโนโลยี และส่งผลกระทบต่อตลาดผลิตภัณฑ์เดิม (Disruptive) โดยเฉลี่ยในรอบปีบัญชีไม่น้อยกว่าร้อยละ 80 ของมูลค่าทรัพย์สินสุทธิของกองทุนรวม
- กองทุนอาจลงทุนใน derivatives เพื่อป้องกันความเสี่ยงจากอัตราแลกเปลี่ยน และเพื่อ Efficient Portfolio Management
- กองทุนมุ่งหวังให้ผลประกอบการสูงกว่าดัชนีชี้วัด (Active Management)

ผลการดำเนินงานและดัชนีชี้วัดย้อนหลัง 5 ปีปฏิทิน (%ต่อปี)



ผลการดำเนินงานย้อนหลังแบบปีกumul (%ต่อปี)

	YTD	3 เดือน	6 เดือน	1 ปี
กองทุน	3.40	3.40	7.50	1.67
ดัชนีชี้วัด	12.84	12.84	16.66	25.32
ค่าเฉลี่ยในกลุ่มเดียวกัน	-	-	-	-
ความผันผวนกองทุน	12.50	12.50	15.23	16.51
ความผันผวนดัชนีชี้วัด	7.78	7.78	8.85	8.66

	3 ปี	5 ปี	10 ปี	ตั้งแต่จัดตั้ง
กองทุน	-9.58	-	-	-9.28
ดัชนีชี้วัด	10.20	-	-	10.73
ค่าเฉลี่ยในกลุ่มเดียวกัน	-	-	-	-
ความผันผวนกองทุน	21.28	-	-	21.23
ความผันผวนดัชนีชี้วัด	11.62	-	-	11.60

* ผลตอบแทนที่มีอายุเกินหนึ่งปีจะแสดงเป็นผลตอบแทนต่อปี

ระดับความเสี่ยง



เสี่ยงปานกลาง ค่อนข้างสูง

ลงทุนในตราสารทุน ตราสารหนี้ และ/หรือทรัพย์สินทางเลือก โดยมีสัดส่วนการลงทุนในตราสารทุนน้อยกว่า 80% ของ NAV

ข้อมูลกองทุนรวม :

วันจดทะเบียนกองทุน	25 มี.ค. 2564
นโยบายการจ่ายเงินปันผล	ไม่จ่าย
อายุกองทุน	ไม่กำหนด

ผู้จัดการกองทุนรวม :

- นายธัญ ลิขิตชัยกุล (ตั้งแต่ 11 พ.ค. 2566)
- นางฉัตรพร ศิริสวากุล (ตั้งแต่ 1 ก.พ. 2565)

ดัชนีชี้วัด :

1. ดัชนี MSCI ACWI Net Total Return USD ร้อยละ 70 ปรับด้วยอัตราแลกเปลี่ยนเพื่อคำนวณผลตอบแทนเป็นสกุลเงินบาท ณ วันคำนวณผลตอบแทน
 2. iShares Short Treasury Bond ETF (SHV) ร้อยละ 30 ปรับด้วยอัตราแลกเปลี่ยนเพื่อคำนวณผลตอบแทนเป็นสกุลเงินบาท ณ วันคำนวณผลตอบแทน
- หมายเหตุ: มีผลตั้งแต่วันที่ 1 มกราคม 2567 เป็นต้นไป

คำเตือน

- การลงทุนในกองทุนรวมไม่ใช่การฝากเงิน
- ผลการดำเนินงานในอดีตของกองทุนรวมมิได้เป็นสิ่งยืนยันถึงผลการดำเนินงานในอนาคต

การเข้าร่วมต่อต้านทุจริต : ได้รับการรับรองจาก CAC จัดอันดับกองทุน Morningstar :

ผู้ลงทุนสามารถศึกษาเครื่องมือบริหารความเสี่ยงด้านสภาพคล่องได้ในหนังสือชี้ชวนฉบับเต็ม

หนังสือชี้ชวนฉบับเต็ม



www.mfcfund.com

การซื้อหน่วยลงทุน	การขายคืนหน่วยลงทุน		
วันทำการซื้อ :	เสนอขายครั้งเดียว ในช่วง IPO	วันทำการขายคืน :	ทุกวันทำการ
เวลาทำการ :	- น.	เวลาทำการ :	08:30 - 15:00 น.
การซื้อครั้งแรกรับขั้นต่ำ :	1,000 บาท	การขายคืนขั้นต่ำ :	ไม่กำหนด
การซื้อครั้งถัดไปขั้นต่ำ :	1,000 บาท	ยอดคงเหลือขั้นต่ำ :	ไม่กำหนด
		ระยะเวลาการรับเงินค่าขายคืน :	T+4
			4 วันทำการหลังจากวันทำการขายคืน

หมายเหตุ :

- เมื่อกองทุนมีมูลค่าหน่วยลงทุนตั้งแต่ 10.83 บาทขึ้นไป และมูลค่าหน่วยลงทุนที่จะทำการรับซื้อคืนอัตโนมัติต้องไม่ต่ำกว่า 10.80 บาท/หน่วย และทรัพย์สินของกองทุนเป็นเงินสด และ/หรือ เงินฝาก และ/หรือ ทรัพย์สินอื่นใดที่เทียบเท่าเงินสดบางส่วน หรือทั้งหมดในสกุลเงินบาท บริษัทจัดการจะดำเนินการรับซื้อคืนหน่วยลงทุนอัตโนมัติทั้งหมด เพื่อนำเงินเข้าบัญชีเงินฝากประเภทออมทรัพย์หรืออื่นๆ ตามที่ผู้ถือหน่วยลงทุนได้แจ้งความประสงค์ไว้ หรือโดยวิธีการอื่นที่บริษัทจัดการพิจารณาเห็นสมควร

ค่าธรรมเนียมที่เรียกเก็บจากกองทุนรวม (% ต่อปีของ NAV)¹

ค่าธรรมเนียม	สูงสุดไม่เกิน	เก็บจริง
การจัดการ ²	2.1400	0.5350
รวมค่าใช้จ่าย ³	4.8899	1.3634

หมายเหตุ :

- ค่าธรรมเนียมดังกล่าวรวมภาษีมูลค่าเพิ่ม ภาษีธุรกิจเฉพาะหรือภาษีอื่นใดแล้ว
- การปรับลดค่าธรรมเนียมการจัดการ จาก 1.1342% เป็น 0.535% มีผลตั้งแต่วันที่ 1 ต.ค. 2566 เป็นต้นไป จนกว่าจะมีการเปลี่ยนแปลง
- การรวมค่าใช้จ่ายที่เก็บจริง คิดตามรอบปีบัญชีของกองทุน

ค่าธรรมเนียมที่เรียกเก็บจากผู้ถือหน่วย (% ของมูลค่าซื้อขาย)¹

ค่าธรรมเนียม	สูงสุดไม่เกิน	เก็บจริง
การขาย ²	2.00	1.07
การรับซื้อคืน ³	2.00	ไม่มี
การสับเปลี่ยนหน่วยลงทุนเข้า ⁴	ไม่มี	ไม่มี
การสับเปลี่ยนหน่วยลงทุนออก ⁵	ไม่มี	ไม่มี
การโอนหน่วย	50 บาท/รายการ	50 บาท/รายการ

หมายเหตุ :

- ค่าธรรมเนียมดังกล่าวรวมภาษีมูลค่าเพิ่ม ภาษีธุรกิจเฉพาะหรือภาษีอื่นใดแล้ว
- บริษัทจัดการขอสงวนสิทธิ์ในการคิดค่าธรรมเนียมการขายหน่วยลงทุนกับผู้สั่งซื้อหรือผู้ถือหน่วยลงทุนแต่ละกลุ่มหรือแต่ละคนไม่เท่ากันได้
- บริษัทจัดการขอสงวนสิทธิ์ในการคิดค่าธรรมเนียมการรับซื้อคืนหน่วยลงทุนกับผู้ขายคืนหรือผู้ถือหน่วยลงทุนแต่ละกลุ่มหรือแต่ละคนไม่เท่ากันได้
- ผู้ถือหน่วยลงทุนจะสับเปลี่ยนเข้าที่ราคาขาย ซึ่งเท่ากับ มูลค่าหน่วยลงทุนที่ใช้เพื่อการคำนวณราคาขาย + ค่าธรรมเนียมการขาย (ถ้ามี)
- ผู้ถือหน่วยลงทุนจะสับเปลี่ยนออกที่ราคาซื้อคืน ซึ่งเท่ากับ มูลค่าหน่วยลงทุนที่ใช้เพื่อการคำนวณราคาซื้อคืน - ค่าธรรมเนียมการรับซื้อคืน (ถ้ามี)

ข้อมูลเชิงสถิติ

Maximum Drawdown	-38.51%
Recovering Period	N/A
FX Hedging	95.00%
Sharpe Ratio	-0.53
Alpha	-19.78%
Beta	N/A
อัตราส่วนหมุนเวียนการลงทุน	2.09 เท่า

ทรัพย์สินที่ลงทุน 5 อันดับแรก

Holding	%NAV
First Trust Indxx Innovative Transaction & Process ETF	39.73
Invesco QQQ Trust Series 1	27.42
KraneShares CSI China Internet ETF	21.84
iShares Semiconductor ETF	4.76
iShares Biotechnology ETF	4.01

สัดส่วนประเภททรัพย์สินที่ลงทุน

Breakdown	%NAV
หน่วยลงทุน	100.00

การลงทุนในกองทุนอื่นเกินกว่า 20% (กองทุนต่างประเทศ)

ชื่อกองทุน	ISIN code	Bloomberg code
First Trust Indxx Innovative Transaction & Process ETF	US33741X2018	LEGR US
Invesco QQQ Trust Series 1	US46090E1038	QQQ US
KraneShares CSI China Internet ETF	US5007673065	KWEB US

คำอธิบาย

- **Maximum Drawdown:** เปรียบเทียบผลขาดทุนสูงสุดของกองทุนรวมในระยะเวลา 5 ปีย้อนหลัง (หรือตั้งแต่จัดตั้งกองทุนกรณีที่ยังไม่ครบ 5 ปี) โดยวัดจากระดับ NAV ต่อหน่วยที่จุดสูงสุดไปจนถึงจุดต่ำสุดในช่วงที่ NAV ต่อหน่วยปรับตัวลดลง ค่า Maximum Drawdown เป็นข้อมูลที่ช่วยให้ทราบถึงความเสี่ยงที่อาจจะขาดทุน จากการลงทุนในกองทุนรวม
- **Recovering Period:** ระยะเวลาการฟื้นตัว เพื่อเป็นข้อมูลให้ผู้ลงทุนทราบถึงระยะเวลาตั้งแต่การขาดทุนสูงสุดจนถึงระยะเวลาที่ฟื้นกลับมาที่เงินทุนเริ่มต้นใช้ระยะเวลานานเท่าใด
- **FX Hedging:** เปรียบเทียบของการลงทุนในสกุลเงินต่างประเทศที่มีการป้องกันความเสี่ยงจากอัตราแลกเปลี่ยน
- **อัตราส่วนหมุนเวียนการลงทุน:** ความถี่ของการซื้อขายหลักทรัพย์ในพอร์ตกองทุนในช่วงเวลาใดช่วงเวลานึง โดยคำนวณจากมูลค่าที่ต่ำกว่าระหว่างผลรวมของมูลค่าการซื้อขายหลักทรัพย์กับผลรวมของมูลค่าการขายหลักทรัพย์ของกองทุนรวมในรอบระยะเวลา 1 ปีหารด้วยมูลค่า NAV ของกองทุนรวมเฉลี่ยในรอบระยะเวลาเดียวกัน กองทุนรวมที่มีค่า portfolio turnover สูง บ่งชี้ถึงการซื้อขายหลักทรัพย์บ่อยครั้งของผู้จัดการกองทุนและทำให้มีต้นทุนการซื้อขายหลักทรัพย์ที่สูง จึงต้องพิจารณาเปรียบเทียบกับผลการดำเนินงานของกองทุนรวม เพื่อประเมินความคุ้มค่าของการซื้อขายหลักทรัพย์ดังกล่าว
- **Sharpe Ratio:** อัตราส่วนระหว่างผลตอบแทนส่วนเพิ่มของกองทุนรวมเปรียบเทียบกับความเสี่ยงจากการลงทุน โดยคำนวณจากผลต่างระหว่างอัตราผลตอบแทนของกองทุนรวมกับอัตราผลตอบแทนที่ปราศจากความเสี่ยง (risk-free rate) เปรียบเทียบกับค่าเบี่ยงเบนมาตรฐาน (standard deviation) ของกองทุนรวม ค่า Sharpe Ratio สะท้อนถึงอัตราผลตอบแทนที่กองทุนรวมควรได้รับเพิ่มขึ้นเพื่อชดเชยกับความเสี่ยงที่กองทุนรวมรับมา โดยกองทุนรวมที่มีค่า Sharpe Ratio สูงกว่าจะเป็นกองทุนที่มีประสิทธิภาพในการบริหารจัดการลงทุนที่ดีกว่า เนื่องจากได้รับผลตอบแทนส่วนเพิ่มที่สูงกว่าภายใต้ระดับความเสี่ยงเดียวกัน
- **Alpha:** ผลตอบแทนส่วนเกินของกองทุนรวมเมื่อเปรียบเทียบกับดัชนีชี้วัด (benchmark) โดยค่า Alpha ที่สูง หมายถึง กองทุนสามารถสร้างผลตอบแทนได้สูงกว่าดัชนีชี้วัด ซึ่งเป็นผลมาจากประสิทธิภาพของผู้จัดการกองทุนในการคัดเลือกหรือหาจังหวะเข้าลงทุนในหลักทรัพย์ได้อย่างเหมาะสม
- **Beta:** ระดับและทิศทางของการเปลี่ยนแปลงของอัตราผลตอบแทนของหลักทรัพย์ในพอร์ตการลงทุน โดยเปรียบเทียบกับอัตราการเปลี่ยนแปลงของตลาด Beta น้อยกว่า 1 แสดงว่าหลักทรัพย์ในพอร์ตการลงทุนมีการเปลี่ยนแปลงของอัตราผลตอบแทนน้อยกว่าการเปลี่ยนแปลงของอัตราผลตอบแทนของกลุ่มหลักทรัพย์ของตลาด Beta มากกว่า 1 แสดงว่าหลักทรัพย์ในพอร์ตการลงทุนมีการเปลี่ยนแปลงของอัตราผลตอบแทนมากกว่าการเปลี่ยนแปลงของอัตราผลตอบแทนของกลุ่มหลักทรัพย์ของตลาด
- **Tracking Error:** อัตราผลตอบแทนของกองทุนมีประสิทธิภาพในการเลียนแบบดัชนีชี้วัด โดยหาก tracking error ต่ำ หมายถึงกองทุนรวมมีประสิทธิภาพในการสร้างผลตอบแทนให้ใกล้เคียงกับดัชนีชี้วัด กองทุนรวมที่มีค่า tracking error สูง จะมีอัตราผลตอบแทนโดยเฉลี่ยห่างจากดัชนีชี้วัดมากขึ้น
- **Yield to Maturity:** อัตราผลตอบแทนจากการลงทุนในตราสารหนี้โดยถือจนครบกำหนดอายุ ซึ่งคำนวณจากดอกเบี้ยที่จะได้รับในอนาคตตลอดอายุตราสารและเงินต้นที่จะได้รับคืน นำมาคิดลดเป็นมูลค่าปัจจุบัน โดยใช้วัดอัตราผลตอบแทนของกองทุนรวมตราสารหนี้ คำนวณจากค่าเฉลี่ยถ่วงน้ำหนักของ Yield to Maturity ของตราสารหนี้แต่ละตัวที่กองทุนมีการลงทุน และเนื่องจาก Yield to Maturity มีหน่วยมาตรฐานเป็นเปอร์เซ็นต์ต่อปี จึงสามารถนำไปใช้เปรียบเทียบอัตราผลตอบแทนระหว่างกองทุนรวมตราสารหนี้ที่มีนโยบายถือครองตราสารหนี้จนครบกำหนดอายุและมีลักษณะการลงทุนที่ใกล้เคียงกันได้
- **MSCI:** ข้อมูล MSCI เป็นข้อมูลสำหรับใช้ภายในของผู้ลงทุนเท่านั้น ห้ามทำซ้ำหรือเผยแพร่ในรูปแบบใดๆ และห้ามใช้เป็นที่มาเพื่อหรือเป็นส่วนประกอบของตราสารทางการเงินหรือผลิตภัณฑ์หรือดัชนี ข้อมูล MSCI ไม่ได้มุ่งเป็นคำแนะนำสำหรับการลงทุนหรือคำแนะนำสำหรับการตัดสินใจลงทุนและให้เชื่อถือ ข้อมูลย้อนหลังและการวิเคราะห์ไม่ควรใช้เป็นการชี้แนะหรือการันตีการวิเคราะห์หรือการคาดการณ์ผลการดำเนินงานในอนาคต ข้อมูล MSCI ได้เสนอบนหลักพื้นฐานตามที่ปรากฏ และผู้ใช้ข้อมูลยอมรับความเสี่ยงทั้งหมดของการใช้ข้อมูล บริษัทในเครือและบุคคลที่เกี่ยวข้องในการรวบรวม ประมวล หรือสร้างข้อมูล MSCI ขอสงวนสิทธิ์การรับประกันข้อมูล ซึ่งรวมถึงและไม่จำกัด ได้แก่ ต้นฉบับ ความถูกต้อง ความสมบูรณ์ เวลาที่กำหนด การไม่ละเมิดลิขสิทธิ์ สภาพทางการค้าและความเหมาะสมเพื่อวัตถุประสงค์เฉพาะ โดยไม่จำกัดการรับประกันข้อมูลใดๆ ดังกล่าวข้างต้น บุคคลที่เกี่ยวข้องกับ MSCI ไม่ต้องรับผิดชอบทั้งทางตรงและทางอ้อม เฉพาะเจาะจง โดยบังเอิญ การลงโทษ ผลสืบเนื่องซึ่งรวมถึงแต่ไม่จำกัดการขาดทุน หรือความเสียหายอื่น ไม่ว่ากรณีใดๆ (www.msci.com)

บริษัทหลักทรัพย์จัดการกองทุน เอ็มเอฟซี จำกัด (มหาชน)

เลขที่ 199 อาคารคอลลีนทาวเวอร์ ชั้น จี และชั้น 21-23

ถนนรัชดาภิเษก เขตคลองเตย กรุงเทพฯ 10110

โทรศัพท์: 0-2649-2000 www.mfcfund.com