

หนังสือชี้ชวนสรุปข้อมูลสำคัญ



Asset Management plc.

บริษัทหลักทรัพย์จัดการกองทุน

เอ็มเอฟซี จำกัด (มหาชน)

การเข้าร่วมการต่อต้านทุจริต :

ได้รับการรับรอง CAC

กองทุนเปิดเอ็มเอฟซี ไซน่า อีควิตี้
MFC China Equity Fund (MCHINA)

กองทุนรวมตราสารทุน

กองทุนรวมหน่วยลงทุนประเภท Feeder Fund

กองทุนรวมที่เน้นลงทุนแบบมีความเสี่ยงต่างประเทศ



คุณกำลังจะลงทุนอะไร?



กองทุนรวมนี้เหมาะกับใคร?



คุณต้องระวังอะไรเป็นพิเศษ?



สัดส่วนของประเภททรัพย์สินที่ลงทุน



ค่าธรรมเนียม



ผลการดำเนินงาน



ข้อมูลอื่นๆ

การลงทุนในกองทุนรวม **ไม่ใช่** การฝากเงิน





คุณกำลังจะลงทุนอะไร?

- **นโยบายการลงทุน**

กองทุนมีนโยบายลงทุนในหน่วยลงทุนของกองทุนรวมต่างประเทศเพียงกองทุนเดียว (Feeder Fund) คือ Allianz Global Investors Fund - Allianz China A-Shares (กองทุนหลัก) ในชนิดหน่วยลงทุน (share class) “PT” ในสกุลเงินเหรียญดอลลาร์สหรัฐ โดยเฉลี่ยในรอบปีบัญชีไม่น้อยกว่าร้อยละ 80 ของมูลค่าทรัพย์สินสุทธิของกองทุนรวม ซึ่งกองทุนหลักจดทะเบียนจัดตั้งที่ประเทศลักเซมเบิร์ก และเป็น Société d'Investissement à Capital Variable (SICAV) ซึ่งอยู่ภายใต้หลักเกณฑ์ของ UCITS (Undertakings for Collective Investment in Transferable Securities) บริหารจัดการโดย Allianz Global Investors GmbH

กองทุน Allianz Global Investors Fund - Allianz China A-Shares มีวัตถุประสงค์เพื่อสร้างผลตอบแทนระยะยาวจากการลงทุนในตลาดหุ้น A-shares ของสาธารณรัฐประชาชนจีน

กองทุนเปิดเอ็มเอฟซี ไซน่า อีควิตี้ อาจลงทุนในสัญญาซื้อขายล่วงหน้า (Derivatives) เพื่อป้องกันความเสี่ยงที่เกี่ยวข้องกับอัตราแลกเปลี่ยนเงินตราที่อาจเกิดขึ้นได้จากการลงทุนในต่างประเทศ ตามความเหมาะสมและสภาพการณ์ในแต่ละขณะ โดยขึ้นอยู่กับดุลยพินิจที่ผู้จัดการกองทุนเห็นเหมาะสมและอาจลงทุนในสัญญาซื้อขายล่วงหน้า (Derivatives) เพื่อเพิ่มประสิทธิภาพการบริหารการลงทุน (Efficient portfolio management) ได้

ผู้ลงทุนสามารถดูข้อมูลกองทุนหลักได้ที่ <https://lu.allianzgi.com/en-gb/pro/our-funds/funds/list/allianz-china-a-shares-pt-usd>

- **กลยุทธ์ในการบริหารจัดการลงทุน :**

กองทุนเปิดเอ็มเอฟซี ไซน่า อีควิตี้ มุ่งหวังให้ผลประกอบการเคลื่อนไหวตามกองทุนหลัก (Passive Management) ส่วนกองทุน Allianz Global Investors Fund - Allianz China A-Shares (กองทุนหลัก) มุ่งหวังให้ผลประกอบการสูงกว่าดัชนีชี้วัด (active management)



กองทุนรวมนี้เหมาะกับใคร?

- ผู้ลงทุนที่สามารถรับความผันผวนของราคาหุ้นที่กองทุนรวมไปลงทุน ซึ่งอาจจะปรับตัวเพิ่มสูงขึ้น หรือลดลงจนต่ำกว่ามูลค่าที่ลงทุนและทำให้ขาดทุนได้
- ผู้ที่สามารถลงทุนในระยะกลางถึงระยะยาว โดยคาดหวังผลตอบแทนในระยะยาวที่ดีกว่าการลงทุนในตราสารหนี้ทั่วไป
- ผู้ลงทุนที่ต้องการรับผลตอบแทนจากการลงทุนในหุ้นจีน

กองทุนรวมนี้ไม่เหมาะกับใคร

- ผู้ลงทุนที่เน้นการได้รับผลตอบแทนในจำนวนเงินที่แน่นอนหรือรักษาเงินต้นให้อยู่ครบ

ทำอย่างไรหากยังไม่เข้าใจนโยบาย และความเสี่ยงของกองทุนนี้

- อ่านหนังสือชี้ชวนฉบับเต็ม หรือสอบถามผู้สนับสนุนการขายและบริษัทจัดการ
- อย่าลงทุนหากไม่เข้าใจลักษณะและความเสี่ยงของกองทุนรวมนี้ดีพอ

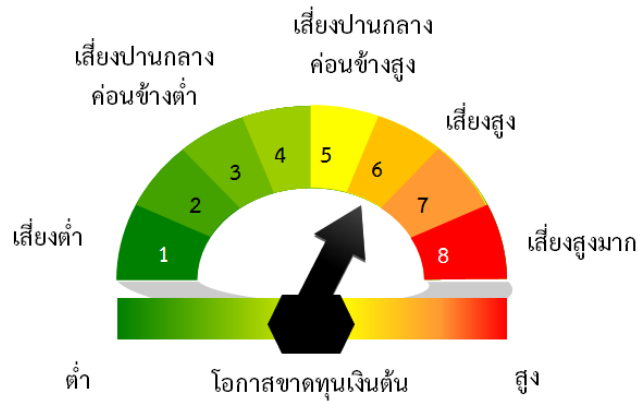


คุณต้องระวังอะไรเป็นพิเศษ?

คำเตือนที่สำคัญ

- กองทุนนี้มีการลงทุนในเงินฝาก ตราสารหนี้ และ/หรือ ตราสารทุน ราคาตราสารที่ลงทุนหรือมีไว้อาจมีความไม่แน่นอน อันเนื่องจากการเปลี่ยนแปลงของอัตราดอกเบี้ย ผลประกอบการของบริษัทหรือของทั้งอุตสาหกรรม หรือภาวะเศรษฐกิจทั่วไป
- กองทุนรวมนี้อาจลงทุนในสัญญาซื้อขายล่วงหน้า เพื่อเพิ่มประสิทธิภาพในการบริหารการลงทุน (Efficient portfolio management) และตราสารที่มีลักษณะของสัญญาซื้อขายล่วงหน้าแฝง (Structured Note) จึงมีความเสี่ยงมากกว่ากองทุนรวมที่ลงทุนในหลักทรัพย์อ้างอิงโดยตรง เนื่องจากใช้เงินลงทุนในจำนวนที่น้อยกว่า จึงมีกำไร/ขาดทุนสูงกว่าการลงทุนในหลักทรัพย์อ้างอิงโดยตรง
- กองทุนรวมนี้ลงทุนกระจุกตัวในประเทศจีน ผู้ลงทุนจึงควรพิจารณาการกระจายความเสี่ยงของพอร์ตการลงทุนโดยรวมของตนเองด้วย
- กองทุนหลักมีการจำกัดการไถ่ถอนหน่วยลงทุน กรณีที่ผู้ถือหน่วยลงทุนของกองทุนหลักไถ่ถอนหรือสับเปลี่ยนหน่วยลงทุนในวันทำการซื้อขายหน่วยลงทุนใดเกินกว่าร้อยละ 10 ของมูลค่าทรัพย์สินสุทธิ กองทุนหลักอาจใช้ดุลยพินิจเลื่อนการไถ่ถอนหรือสับเปลี่ยนหน่วยลงทุนออกไปเป็นระยะเวลาหนึ่ง (ซึ่งจะไม่เกิน 2 วันทำการซื้อขายหน่วยลงทุน) โดยจะพิจารณาเพื่อประโยชน์ที่ดีที่สุดของกองทุนหลัก ซึ่งคำสั่งไถ่ถอนหรือสับเปลี่ยนหน่วยลงทุนที่ถูกเลื่อนออกไปจะได้รับการจัดสรรก่อนคำสั่งไถ่ถอนหรือสับเปลี่ยนหน่วยลงทุนที่เข้ามาใหม่หลักจากช่วงเวลานั้น ดังนั้น ผู้ถือหน่วยลงทุนอาจไม่ได้รับการจัดสรรหน่วยลงทุนและมูลค่าหน่วยลงทุนในวันที่ส่งคำสั่งขายคืนหรือสับเปลี่ยนหน่วยลงทุนนั้น รวมทั้งอาจไม่ได้รับเงินค่าขายคืนภายในระยะเวลาที่กำหนดไว้

แผนภาพแสดงตำแหน่งความเสี่ยงของกองทุนรวม



ปัจจัยความเสี่ยงที่สำคัญ

ความเสี่ยงจากความผันผวนของราคาหลักทรัพย์

ความผันผวนของผลการดำเนินงาน (SD)	< 5%	5-10%	10-15%	15-25%	>25%
	ต่ำ				สูง

ความเสี่ยงจากการกระจุกตัวลงทุนในผู้ออกตราสารรายใดรายหนึ่ง

การกระจุกตัวลงทุนในผู้ออกตราสารรายใดรายหนึ่งมากกว่า 10% ของ NAV รวมกัน

≤10%	10-20%	20-50%	50-80%	>80%
ต่ำ				สูง

ความเสี่ยงจากการกระจุกตัวลงทุนในหมวดอุตสาหกรรมใดอุตสาหกรรมหนึ่ง

การกระจุกตัวลงทุนในหมวดอุตสาหกรรมใดอุตสาหกรรมหนึ่งมากกว่า 20% ของ NAV รวมกัน

≤20%	20-50%	50-80%	>80%
ต่ำ			สูง

ความเสี่ยงจากการกระจุกตัวลงทุนในประเทศใดประเทศหนึ่ง

การกระจุกตัวลงทุนในประเทศใดประเทศหนึ่งมากกว่า 20% ของ NAV รวมกัน

≤20%	20-50%	50-80%	>80%
ต่ำ			สูง

หมายเหตุ: กองทุนรวมมีการลงทุนกระจุกตัวในประเทศจีน

ความเสี่ยงจากการเปลี่ยนแปลงของอัตราแลกเปลี่ยน

การป้องกันความเสี่ยง fx	ทั้งหมด/เกือบทั้งหมด	บางส่วน	ดูเลยพินิจ	ไม่ป้องกัน
	ต่ำ			สูง



สัดส่วนของประเภททรัพย์สินที่ลงทุน

ข้อมูลการลงทุนของกองทุนรวมต่างประเทศที่ลงทุน

กองทุน Allianz Global Investors Fund - Allianz China A-Shares Class PT

Top Holdings

as of 30/04/2020

CITIC SECURITIES CO-A	4.10 %
JIANGSU HENGLI HYDRAULIC C-A	4.02 %
LUXSHARE PRECISION INDUSTR-A	3.44 %
SHANXI XINGHUACUN FEN WINE-A	3.43 %
WULIANGYE YIBIN CO LTD-A	3.42 %
CHINA MERCHANTS BANK-A	2.77 %
HUATAI SECURITIES CO LTD-A	2.74 %
POLY DEVELOPMENTS AND HOLD-A	2.73 %
INDUSTRIAL BANK CO LTD -A	2.68 %
WILL SEMICONDUCTOR LTD-A	2.49 %

Sector Breakdown %	Allianz China A-Shares - PT - USD
● Financials	20.25%
● Consumer Staples	15.95%
● Information Technology	15.39%
● Consumer Discretionary	14.27%
● Industrials	12.39%
● Health Care	10.23%
● Materials	5.74%
● Real Estate	4.21%
● Energy	0.89%
● Utilities	0.66%

Country/Location Breakdown %	Allianz China A-Shares - PT - USD
● China	100.00%

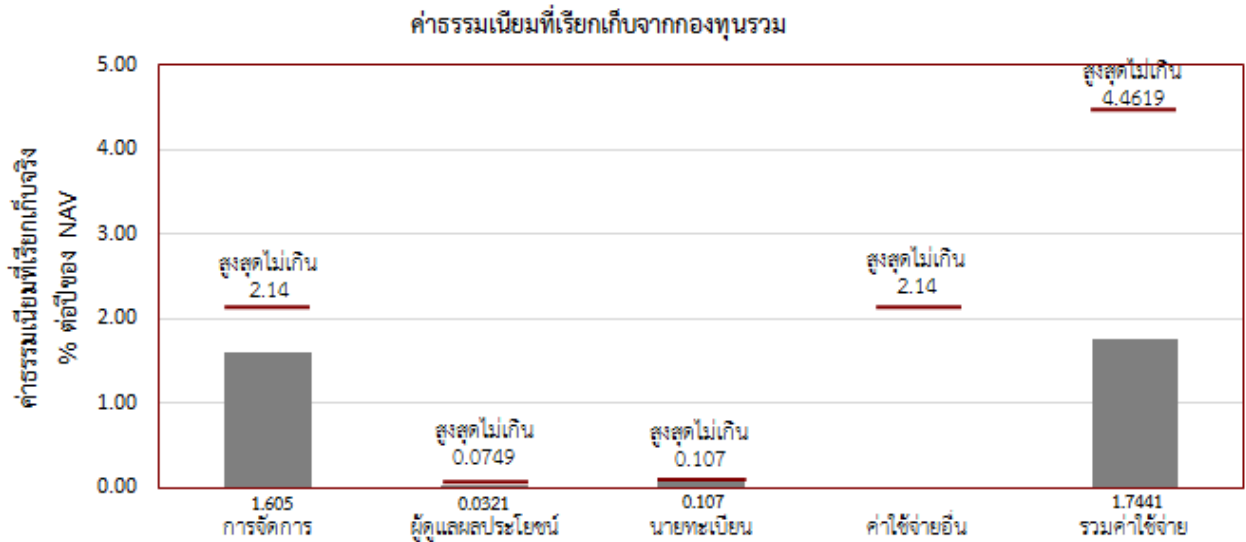
ที่มา: <https://lu.allianzgi.com/en-gb/pro/our-funds/funds/list/allianz-china-a-shares-pt-usd> ณ วันที่ 30 เมษายน 2563



ค่าธรรมเนียม

* ค่าธรรมเนียมมีผลกระทบต่อผลตอบแทนที่คุณจะได้รับ ดังนั้น คุณควรพิจารณาการเรียกเก็บค่าธรรมเนียมดังกล่าวก่อนการลงทุน *

ค่าธรรมเนียมที่เรียกเก็บจากกองทุนรวม (% ต่อปีของ NAV)



หมายเหตุ : ค่าธรรมเนียมหรือค่าใช้จ่ายที่เรียกเก็บจากกองทุนรวม เป็นอัตราที่รวมภาษีมูลค่าเพิ่มหรือภาษีธุรกิจเฉพาะหรือภาษีอื่นใดแล้ว (อัตราที่เรียกเก็บจริงจะระบุในช่วง IPO)

ค่าธรรมเนียมที่เรียกเก็บจากผู้ถือหน่วย (% ของมูลค่าซื้อขาย)¹

รายการ	สูงสุดไม่เกิน	เก็บจริง
ค่าธรรมเนียมการขาย ²	2.00%	0.5% (ช่วง IPO), 1.0% (หลัง IPO)
ค่าธรรมเนียมการรับซื้อคืน	2.00%	ไม่มี
ค่าธรรมเนียมการสับเปลี่ยนหน่วยลงทุนเข้า ³	ไม่มี	ไม่มี
ค่าธรรมเนียมการสับเปลี่ยนหน่วยลงทุนออก ⁴	ไม่มี	ไม่มี
ค่าธรรมเนียมการโอนหน่วย	50 บาท/ รายการ	50 บาท/ รายการ
ค่าธรรมเนียมการออกเอกสารแสดงสิทธิในหน่วยลงทุน	50 บาท/ 1 ฉบับ	50 บาท/ 1 ฉบับ
ค่าใช้จ่ายอื่นๆ	ตามที่จ่ายจริง	ตามที่จ่ายจริง

หมายเหตุ :

1. ค่าธรรมเนียมดังกล่าวรวมภาษีมูลค่าเพิ่ม ภาษีธุรกิจเฉพาะหรือภาษีอื่นใดแล้ว
2. บริษัทจัดการขอสงวนสิทธิในการคิดค่าธรรมเนียมการขายหน่วยลงทุนกับผู้สั่งซื้อหรือผู้ถือหน่วยลงทุนแต่ละกลุ่มหรือแต่ละคนไม่เท่ากันได้
3. ผู้ถือหน่วยลงทุนจะสับเปลี่ยนเข้าที่ราคาขาย ซึ่งเท่ากับ มูลค่าหน่วยลงทุนที่ใช้เพื่อการคำนวณราคาขาย+ ค่าธรรมเนียมการขาย (ถ้ามี)
4. ผู้ถือหน่วยลงทุนจะสับเปลี่ยนออกที่ราคารับซื้อคืน ซึ่งเท่ากับ มูลค่าหน่วยลงทุนที่ใช้เพื่อการคำนวณราคารับซื้อคืน - ค่าธรรมเนียมการรับซื้อคืน (ถ้ามี)

ค่าธรรมเนียมของกองทุนรวมต่างประเทศที่ลงทุน

กองทุน Allianz Global Investors Fund - Allianz China A-Shares Class PT



ค่าธรรมเนียมที่เรียกเก็บจากผู้ถือหน่วย (% ของมูลค่าซื้อขาย)	
ค่าธรรมเนียมการขายหน่วยลงทุน (Subscription Fee)	ไม่เกิน 2.00%
ค่าธรรมเนียมการรับซื้อคืนหน่วยลงทุน (Redemption Fee)	ไม่มี
ค่าธรรมเนียมการสับเปลี่ยนหน่วยลงทุน (Conversion Fee)	ไม่เกิน 2.00%

ที่มา: Fund Fact Sheet Allianz Global Investors Fund - Allianz China A-Shares ณ วันที่ 30 เมษายน 2563 และ Prospectus Allianz Global Investors Fund - Allianz China A-Shares ณ วันที่ 23 เดือน ธันวาคม 2562



ผลการดำเนินงาน

* ผลการดำเนินงานในอดีต มิได้เป็นสิ่งยืนยันถึงผลการดำเนินงานในอนาคต*

- ดัชนีชี้วัด/อ้างอิง (Benchmark)

MSCI China A Onshore Total Return (Net) ปรับด้วยอัตราแลกเปลี่ยนเพื่อคำนวณผลตอบแทนเป็นสกุลเงินบาท ณ วันคำนวณผลตอบแทน สัดส่วน 100%

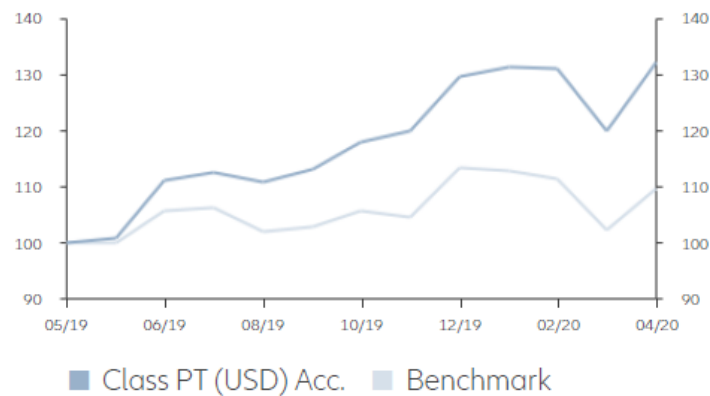
- ประเภทกองทุนรวมเพื่อใช้เปรียบเทียบผลการดำเนินงาน ณ จุดขาย คือ Greater China Equity

- ผลการดำเนินงานย้อนหลังของกองทุนรวมต่างประเทศที่ลงทุน

กองทุน Allianz Global Investors Fund - Allianz China A-Shares Class PT

Performance Overview

Indexed Performance since Inception (Bid-Bid)



Performance History	Year to Date	1 Month	3 Months	6 Months	Since Inception
Bid-Bid (%)	1.84	10.26	0.61	12.04	32.19
Offer-Bid ¹ (%)	-0.20	8.06	-1.40	9.80	29.55
Benchmark (%)	-3.24	7.19	-2.96	3.83	9.57

ที่มา: Fund Fact Sheet Allianz Global Investors Fund - Allianz China A-Shares ณ วันที่ 30 เมษายน 2563

* คุณสามารถดูข้อมูลที่เป็นปัจจุบันได้ที่ www.mfcfund.com



ข้อมูลอื่นๆ

นโยบายการจ่ายปันผล	จ่าย อย่างน้อยปีละ 1 ครั้ง																
ผู้ดูแลผลประโยชน์	ธนาคารกสิกรไทย จำกัด (มหาชน)																
วันที่จดทะเบียน	ภายใน 2 วันทำการหลังจากวันสุดท้ายของการ IPO																
อายุโครงการ	ไม่กำหนด																
ซื้อและขายคืนหน่วยลงทุน	<p><u>วันทำการซื้อ:</u></p> <ul style="list-style-type: none">- การเสนอขายหน่วยลงทุนครั้งแรก : ระหว่างวันที่ 22 มิถุนายน – 1 กรกฎาคม 2563 ตั้งแต่เวลา 08.30–15.30 น.- การเสนอขายภายหลังการเสนอขายครั้งแรก ทุกวันทำการ ตั้งแต่เวลา 08.30–15.30 น. <p>มูลค่าขั้นต่ำของการซื้อในแต่ละครั้ง : 1,000 บาท</p> <p><u>วันทำการขายคืน:</u> ทุกวันทำการ ตั้งแต่เวลา 08.30–13.00 น.</p> <p>มูลค่าขั้นต่ำของการขายคืน : ไม่กำหนด</p> <p>ยอดคงเหลือขั้นต่ำ : ไม่กำหนด</p> <p>ระยะเวลาการรับเงินค่าขายคืน : T+5 คือ 5 วันทำการนับแต่วันรับซื้อคืนหน่วยลงทุน</p> <p>ซื้อขายภายหลัง IPO : ตั้งแต่วันที่ 7 กรกฎาคม 2563 เป็นต้นไป</p> <p>การสับเปลี่ยนหน่วยลงทุน : ทุกวันทำการ ตั้งแต่วันที่ 7 กรกฎาคม 2563 เป็นต้นไป</p> <p>การขายหน่วยลงทุนแบบสมาชิก (Saving Plan) : ตั้งแต่วันที่ 7 กรกฎาคม 2563 เป็นต้นไป</p> <p>คุณสามารถตรวจสอบมูลค่าทรัพย์สินรายวัน ได้ที่ www.mfcfund.com</p>																
รายชื่อผู้จัดการกองทุน	<table><thead><tr><th>รายชื่อ</th><th>วันที่เริ่มบริหารกองทุนนี้</th></tr></thead><tbody><tr><td>1. คุณเชาวนักร โชติบัณฑิต</td><td>วันที่จดทะเบียนกองทุน</td></tr><tr><td>ผู้จัดการกองทุนหลัก ในส่วนของตราสารทุนต่างประเทศ</td><td></td></tr><tr><td>1. คุณพรเพ็ญ ชูลีประเสริฐ</td><td>วันที่จดทะเบียนกองทุน</td></tr><tr><td>ผู้จัดการกองทุนรอง ในส่วนของตราสารทุนต่างประเทศ</td><td></td></tr><tr><td>2. คุณชาญวุฒิ รุ่งแสงมณูญ</td><td>วันที่จดทะเบียนกองทุน</td></tr><tr><td>ผู้จัดการกองทุนรอง ในส่วนของตราสารทุนต่างประเทศ</td><td></td></tr><tr><td>และอัตราแลกเปลี่ยน</td><td></td></tr></tbody></table>	รายชื่อ	วันที่เริ่มบริหารกองทุนนี้	1. คุณเชาวนักร โชติบัณฑิต	วันที่จดทะเบียนกองทุน	ผู้จัดการกองทุนหลัก ในส่วนของตราสารทุนต่างประเทศ		1. คุณพรเพ็ญ ชูลีประเสริฐ	วันที่จดทะเบียนกองทุน	ผู้จัดการกองทุนรอง ในส่วนของตราสารทุนต่างประเทศ		2. คุณชาญวุฒิ รุ่งแสงมณูญ	วันที่จดทะเบียนกองทุน	ผู้จัดการกองทุนรอง ในส่วนของตราสารทุนต่างประเทศ		และอัตราแลกเปลี่ยน	
รายชื่อ	วันที่เริ่มบริหารกองทุนนี้																
1. คุณเชาวนักร โชติบัณฑิต	วันที่จดทะเบียนกองทุน																
ผู้จัดการกองทุนหลัก ในส่วนของตราสารทุนต่างประเทศ																	
1. คุณพรเพ็ญ ชูลีประเสริฐ	วันที่จดทะเบียนกองทุน																
ผู้จัดการกองทุนรอง ในส่วนของตราสารทุนต่างประเทศ																	
2. คุณชาญวุฒิ รุ่งแสงมณูญ	วันที่จดทะเบียนกองทุน																
ผู้จัดการกองทุนรอง ในส่วนของตราสารทุนต่างประเทศ																	
และอัตราแลกเปลี่ยน																	
ผู้สนับสนุนการขายหรือรับซื้อคืน	<p>บลจ. เอ็มเอฟซี จำกัด (มหาชน) โทรศัพท์ 0-2649-2000 กด 2</p> <ul style="list-style-type: none">- MFC Contact Center โทรศัพท์ 0-2649-2000 กด 0- Selling Agent Service โทรศัพท์ 0-2649-2191-6- สำนักงานสาขาเซ็นทรัลพลาซ่า แจ้งวัฒนะ โทรศัพท์ 0-2835-3055-7																

- สำนักงานสาขาเซ็นทรัลพลาซา ปิ่นเกล้า โทรศัพท์ 0-2014-3150-2
- สำนักงานสาขาขอนแก่น โทรศัพท์ 043-204-014-16
- สำนักงานสาขาเชียงใหม่ โทรศัพท์ 053-218-480-2
- สำนักงานสาขาระยอง โทรศัพท์ 033-100-340-2
- สำนักงานสาขาหาดใหญ่ โทรศัพท์ 074-232-324-5
- ธนาคาร ซีไอเอ็มบี ไทย จำกัด (มหาชน) โทรศัพท์ 0-2638-8175
- ธนาคาร แลนด์ แอนด์ เฮ้าส์ จำกัด (มหาชน)
โทรศัพท์ 0-2359-0000 ต่อ 4715
- ธนาคาร ไอซีบีซี (ไทย) จำกัด (มหาชน) โทรศัพท์ 0-2629-5588
- บล. กรุงศรี จำกัด (มหาชน) โทรศัพท์ 0-2659-7000
- บล. โกลเบล็ก จำกัด โทรศัพท์ 0-2672-5900
- บล. คันทริกกรุ๊ป จำกัด (มหาชน) โทรศัพท์ 0-2205-7000 ต่อ 8883-4
- บล. เคจีไอ (ประเทศไทย) จำกัด (มหาชน) โทรศัพท์ 0-2658-8951
- บล. เคที ซีมิโก้ จำกัด (มหาชน) โทรศัพท์ 0-2695-5487
- บล. เคทีบี (ประเทศไทย) จำกัด โทรศัพท์ 0-2648-1718
- บล. ซีไอเอ็มบีไทย จำกัด (มหาชน) โทรศัพท์ 0-2761-9100 ต่อ 6565
- บล. ดีบีเอส วิคเคอर्स (ประเทศไทย) จำกัด โทรศัพท์ 0-2857-7000
- บล. โนมูระ พัฒนสิน จำกัด (มหาชน) โทรศัพท์ 0-2287-6623-28
- บล. บัวหลวง จำกัด (มหาชน) โทรศัพท์ 0-2618-1111
- บล. ฟินันซ่า จำกัด โทรศัพท์ 0-2697-3874
- บล. ฟินันเซีย ไซรัส จำกัด (มหาชน) โทรศัพท์ 0-2658-9234-6
- บล. ภัทร จำกัด (มหาชน) โทรศัพท์ 0-2305-9559
- บล. เมย์แบงก์ กิมเอ็ง (ประเทศไทย) จำกัด (มหาชน)
โทรศัพท์ 0-2658-6300 ต่อ 3870-1
- บล. เมอร์ซัน พาร์ทเนอร์ จำกัด (มหาชน) โทรศัพท์ 0-2660-6677
- บล. แลนด์ แอนด์ เฮ้าส์ จำกัด (มหาชน) โทรศัพท์ 0-2352-5100
- บล. เอเชียพลัส จำกัด (มหาชน) โทรศัพท์ 0-2680-1234
- บล. เออีซี จำกัด (มหาชน) โทรศัพท์ 0-2659-3456
- บล. ไอรา จำกัด (มหาชน) โทรศัพท์ 0-2684-8731
- บล. ไอวี โกลบอล จำกัด (มหาชน) โทรศัพท์ 0-2658-5800 ต่อ 808-809
- บลน. เซ็นทรัล เวิลด์ โซลูชั่น จำกัด โทรศัพท์ 0-2103-8813
- บลน. บรอดเกต (ประเทศไทย) จำกัด โทรศัพท์ 0-2260-6839
- บ. แอ็ดวานซ์ ไลฟ์ แอสซัวร์ัน ประกันชีวิต จำกัด โทรศัพท์ 0-2648-3333
- บ. ฮั่วเซ่งเฮง โกลด์ ฟิวเจอร์ จำกัด โทรศัพท์ 0-2220-3977

ติดต่อสอบถาม รับหนังสือชี้ชวน ร้องเรียน	บริษัทหลักทรัพย์จัดการกองทุน เอ็มเอฟซี จำกัด (มหาชน) ที่อยู่: เลขที่ 199 อาคารคอลัมน์ทาวเวอร์ ชั้น G และ ชั้น 21 – 23 ถ.รัชดาภิเษก แขวงคลองเตย เขตคลองเตย กรุงเทพฯ 10110 โทรศัพท์ : 02-649-2000 website: www.mfcfund.com email: mfccontactcenter@mfcfund.com
ธุรกรรมที่อาจก่อให้เกิดความขัดแย้ง ผลประโยชน์	คุณสามารถตรวจสอบธุรกรรมที่อาจก่อให้เกิดความขัดแย้งทาง ทางผลประโยชน์ ได้ที่ www.mfcfund.com

- การลงทุนในหน่วยลงทุนไม่ใช่การฝากเงิน รวมทั้งไม่ได้อยู่ภายใต้ความคุ้มครองของสถาบันคุ้มครองเงินฝาก จึงมีความเสี่ยงจากการลงทุนซึ่งผู้ลงทุนอาจไม่ได้รับเงินลงทุนคืนเต็มจำนวน
- ได้รับอนุมัติจัดตั้ง และอยู่ภายใต้การกำกับดูแลของสำนักงาน ก.ล.ต
- การพิจารณาว่าหนังสือชี้ชวนในการเสนอขายหน่วยลงทุนของกองทุนรวมนี้มิได้เป็นการแสดงว่าสำนักงาน ก.ล.ต. ได้รับรองถึงความถูกต้องของข้อมูลในหนังสือชี้ชวนของกองทุนรวม หรือ ได้ประกันราคาหรือผลตอบแทนของหน่วยลงทุนที่เสนอขายนั้น ทั้งนี้ บริษัทจัดการกองทุนรวม ได้สอบทานข้อมูลในหนังสือชี้ชวนส่วนสรุปข้อมูลสำคัญ ณ วันที่ 9 มิถุนายน 2563 แล้วด้วยความระมัดระวังในฐานะผู้รับผิดชอบในการดำเนินการของกองทุนรวม และขอรับรองว่าข้อมูลดังกล่าวถูกต้อง ไม่เป็นเท็จ และไม่ทำให้ผู้อื่นสำคัญผิด

ข้อมูลสำคัญของกองทุน Allianz Global Investors Fund - Allianz China A-Shares

ชื่อกองทุนรวมต่างประเทศ	Allianz Global Investors Fund - Allianz China A-Shares โดยจะลงทุนใน Class PT
ลักษณะเฉพาะของ Class PT	1. เป็น Class ที่เสนอขายให้กับนักลงทุนทั่วไป 2. ซื้อขายหน่วยลงทุนในสกุลเงินดอลลาร์สหรัฐ และไม่มีการ จ่ายเงินปันผล
ผู้จัดการการลงทุน	Allianz Global Investors GmbH
วัตถุประสงค์และนโยบายการลงทุน	<p>กองทุนหลักมีวัตถุประสงค์เพื่อสร้างผลตอบแทนระยะยาวจากการลงทุนในตลาดหุ้น A-shares ของสาธารณรัฐประชาชนจีน โดยกองทุนหลักมีข้อจำกัดการลงทุนดังนี้</p> <ul style="list-style-type: none"> - กองทุนหลักจะลงทุนในตราสารทุนตามวัตถุประสงค์การลงทุนไม่น้อยกว่าร้อยละ 70 ของมูลค่าทรัพย์สินของกองทุน และจะลงทุนในตราสารทุนที่นอกเหนือตามวัตถุประสงค์ได้สูงสุดไม่เกินร้อยละ 30 ของมูลค่าทรัพย์สินของกองทุน - กองทุนหลักอาจลงทุนในประเทศที่เป็นตลาดเกิดใหม่ (Emerging Market) - กองทุนหลักอาจลงทุนผ่านโควตาการลงทุนในตลาดหลักทรัพย์จีนด้วยสกุลเงินหยวนภายใต้โครงการ RQFII ได้สูงสุดไม่เกินร้อยละ 69 ของมูลค่าทรัพย์สินของกองทุน - กองทุนหลักอาจลงทุนในตลาดหุ้นในสาธารณรัฐประชาชนจีน นอกเหนือจากหุ้น A-Shares ได้สูงสุดไม่เกินร้อยละ 20 (เช่น หุ้น China B-Shares และ หุ้น H-Shares) - กองทุนหลักอาจลงทุนในหุ้นนอกเหนือจากสาธารณรัฐประชาชนจีน - กองทุนหลักจะไม่ลงทุนในตราสารหนี้แปลงสภาพ (convertible debt securities) รวมถึงหุ้นกู้แปลงสภาพโดยมีเงื่อนไข (Contingent Convertible bonds) - กองทุนหลักอาจถือครองเงินฝาก และ/หรือลงทุนในตราสารตลาดเงิน และ/หรือตราสารหนี้ และ/หรือในกองทุนรวมตลาดเงินเพื่อบริหารสภาพคล่อง ได้สูงสุดไม่เกินร้อยละ 10 ของมูลค่าทรัพย์สินของกองทุน - กองทุนหลักอาจลงทุนกองทุนปิดที่จดทะเบียนในตลาดหลักทรัพย์เชียงใหม่ และตลาดหลักทรัพย์เสิ่นเจิ้น ได้สูงสุดไม่เกินร้อยละ 10 ของมูลค่าทรัพย์สินของกองทุน

	<ul style="list-style-type: none"> - กองทุนหลักอยู่ภายใต้ข้อจำกัดการลงทุนของประเทศฮ่องกง (Hong Kong Restriction) - กองทุนหลักอยู่ภายใต้ข้อจำกัดการลงทุนของ GITA Restriction อย่างไรก็ตาม กองทุนหลักจะลงทุนในตราสารที่ให้กรรมสิทธิ์ในหุ้นของบริษัท (Equity Participation) ได้ สูงสุดไม่เกินร้อยละ 70 ของมูลค่าทรัพย์สินของกองทุน - กองทุนหลักอยู่ภายใต้ข้อจำกัดการลงทุนของ VAG Investment Restriction - กองทุนหลักอาจลงทุนในสัญญาซื้อขายล่วงหน้า (Derivatives) เพื่อเพิ่มประสิทธิภาพการบริหารการลงทุน (Efficient Portfolio Management) ซึ่งรวมถึงการป้องกันความเสี่ยง (Hedging) และเพื่อวัตถุประสงค์การลงทุน (Investment purposes)
Benchmark	MSCI China A Onshore Total Return (Net)
วันที่จัดตั้งกองทุนหลัก	31 มีนาคม 2552
อายุกองทุน	ไม่กำหนด
ผู้รับฝากทรัพย์สิน	State Street Bank International GmbH, Luxembourg Branch
Bloomberg Ticker	ALCPTUA LX
ISIN Code	LU1997246811
วันทำการซื้อขาย	ทุกวันทำการ
แหล่งข้อมูล	https://lu.allianzgi.com/en-gb/pro/our-funds/funds/list/allianz-china-a-shares-pt-usd
ค่าธรรมเนียมที่เรียกเก็บจากกองทุนรวม (ร้อยละต่อปีของมูลค่าทรัพย์สินสุทธิของกองทุน)	
ค่าธรรมเนียมการจัดการ (Management Fee)	0.88%
รวมค่าใช้จ่ายทั้งหมด (All-in-Fee)	ไม่เกิน 1.85%
ค่าธรรมเนียมที่เรียกเก็บจากผู้ซื้อหรือผู้ถือหน่วยลงทุน (ร้อยละของมูลค่าหน่วยลงทุน)	
ค่าธรรมเนียมการขายหน่วยลงทุน (Subscription Fee)	ไม่เกิน 2.00%
ค่าธรรมเนียมการรับซื้อคืนหน่วยลงทุน (Redemption Fee)	ไม่มี
ค่าธรรมเนียมการสับเปลี่ยนหน่วยลงทุน (Conversion Fee)	ไม่เกิน 2.00%

ทั้งนี้ หากกองทุน Allianz Global Investors Fund - Allianz China A-Shares Class PT มีการแก้ไข หรือเปลี่ยนแปลงข้อมูลข้างต้นใดๆ อย่างไม่มีนัยสำคัญ บริษัทจัดการขอสงวนสิทธิ์ที่จะเปลี่ยนแปลงข้อมูล

ดังกล่าว เพื่อให้สอดคล้องกับกองทุนหลัก โดยถือว่าได้รับความเห็นชอบจากผู้ถือหุ้นแล้ว และ จะแจ้งให้ผู้ถือหุ้นทราบโดยประกาศในเว็บไซต์ของบริษัทจัดการ

ความเสี่ยงของกองทุนหลัก

1. ความเสี่ยงจากการลงทุนในประเทศที่เป็นตลาดเกิดใหม่ (Emerging Markets Risks)
การลงทุนในประเทศที่เป็นตลาดเกิดใหม่มีความเสี่ยงด้านสภาพคล่อง ความเสี่ยงจากอัตราแลกเปลี่ยน และความเสี่ยงจากความผันผวนของราคาหลักทรัพย์ ซึ่งอาจเกิดจากการทำธุรกรรมส่งมอบและชำระราคาหลักทรัพย์ในประเทศที่เป็นตลาดเกิดใหม่ (Emerging Markets) โดยเฉพาะอย่างยิ่ง อาจไม่สามารถส่งมอบหลักทรัพย์ได้ตามธุรกรรมที่ได้ตกลงไว้ นอกจากนี้ ในด้านกฎหมาย ภาษี และข้อบังคับต่างๆ บัญชี การตรวจสอบบัญชี และมาตรฐานการรายงานในประเทศที่เป็นตลาดเกิดใหม่ (Emerging Markets) อาจมีความแตกต่างจากแนวทางปฏิบัติที่เป็นมาตรฐานระหว่างประเทศ ผู้รับฝากทรัพย์สินในประเทศที่เป็นตลาดเกิดใหม่ (Emerging Markets) ก็อาจมีความเสี่ยงเพิ่มขึ้น ซึ่งเป็นผลมาจากวิธีการเก็บรักษาทรัพย์สินที่แตกต่างกัน ซึ่งความเสี่ยงดังกล่าวอาจส่งผลกระทบต่อกองทุนและผู้ลงทุน

2 ความเสี่ยงจากลงทุนในหุ้น A-Shares (Investing in China A-Shares Risk)

ตลาดหลักทรัพย์ในสาธารณรัฐประชาชนจีน รวมถึงหุ้น A-Shares อาจมีความผันผวน และความไม่แน่นอน (เช่น ความเสี่ยงของการถูกระงับหรือจำกัดการซื้อขายหุ้นหรือการแทรกแซงของรัฐบาล) มากกว่าตลาดในประเทศพัฒนาแล้ว (Developed Countries) และมีอุปสรรคในการทำธุรกรรม ส่งผลให้ราคาหลักทรัพย์อาจมีความผันผวน ซึ่งจะส่งผลกระทบต่อราคาของกองทุน
การลงทุนในสาธารณรัฐประชาชนจีนจะมีการตอบสนองต่อการเปลี่ยนแปลงทางเศรษฐกิจ สังคม และนโยบายทางการเมืองในสาธารณรัฐประชาชนจีน ดังนั้น การเติบโตของเงินลงทุนและผลการดำเนินงานจากการลงทุนอาจได้รับผลกระทบดังกล่าว

3. ความเสี่ยงจากการจัดเก็บภาษี (PRC Tax Provision Risk)

หากกองทุนหลักไม่ได้ตั้งเงินสำรองหรือสำรองเงินไม่เพียงพอสำหรับภาษีที่ต้องชำระ และในกรณีที่หน่วยงานที่เกี่ยวข้องกับภาษีของสาธารณรัฐประชาชนจีนบังคับให้จัดเก็บภาษี อาจส่งผลกระทบต่อมูลค่าทรัพย์สินสุทธิของกองทุนหลักได้

4. ความเสี่ยงของค่าเงินหยวน (RMB)

ผู้ลงทุนควรระมัดระวังในเรื่องค่าเงินหยวน (RMB) ซึ่งเป็นสกุลเงินที่ใช้ระบบอัตราแลกเปลี่ยนแบบลอยตัวภายใต้การจัดการที่อ้างอิงสกุลเงินฐาน ในปัจจุบัน ตลาดเงินหยวนที่มีการซื้อขายในสาธารณรัฐประชาชนจีนจะใช้ตัวย่อ “CNY” และตลาดเงินหยวนที่มีการซื้อขายนอกสาธารณรัฐประชาชนจีนจะใช้ตัวย่อ “CNH” ซึ่งการเคลื่อนไหวของค่าเงิน CNY จะถูกควบคุมโดยนโยบายอัตราแลกเปลี่ยนและข้อบังคับของสาธารณรัฐประชาชนจีน และค่าเงิน CNH จะสามารถเคลื่อนไหวได้อย่างเสรี

ทั้งนี้ ภายใต้ระบบอัตราแลกเปลี่ยนค่าเงินหยวน (RMB) ธนาคารกลางจีน (People's Bank of China: PBOC) จะประกาศอัตราอ้างอิงค่าเงินหยวนรายวัน ซึ่งเป็นอัตราแลกเปลี่ยนอ้างอิงของค่าเงินหยวนต่อสกุลเงินอื่น เช่น ดอลลาร์สหรัฐฯ (USD), ดอลลาร์ฮ่องกง (HKD) ทั้งนี้ การเคลื่อนไหวของค่าเงินหยวน (RMB) จะขึ้นอยู่กับปัจจัยภายนอกด้วย ดังนั้น อัตราแลกเปลี่ยนจึงมีความผันผวนมาก

5. ความเสี่ยงจาก RQFII (RQFII Risk)

กองทุนหลักอาจลงทุนในหลักทรัพย์และข้อบังคับการลงทุนจะถูกกำหนดตามเกณฑ์ RQFII ในสาธารณรัฐประชาชนจีน นอกเหนือจากการลงทุนโดยทั่วไปและการลงทุนในหุ้นที่มีความเสี่ยงจากการลงทุนซึ่งรวมถึงความเสี่ยงจากการลงทุนในประเทศที่เป็นตลาดเกิดใหม่ (Emerging Markets Risks) จะมีความเสี่ยงที่สำคัญดังต่อไปนี้

5.1 ความเสี่ยงด้านการกำกับดูแล (Regulatory Risks)

RQFII อยู่ภายใต้ระเบียบข้อบังคับ ซึ่ง Allianz Global Investors Group มีส่วนที่ตรงตามคุณสมบัติตามระเบียบข้อบังคับที่ RQFII กำหนดไว้ และอาจได้รับใบอนุญาตและโควต้า ทั้งนี้ ระเบียบข้อบังคับของ RQFII อาจมีการแก้ไขเป็นบางครั้ง ดังนั้นจึงจะไม่สามารถพยากรณ์ได้ถึงผลกระทบที่จะเกิดขึ้นกับกองทุนหลัก

5.2 ความเสี่ยงจากการกำหนดโควต้าของ RQFII (RQFII Quota Risks)

ผู้ลงทุนควรระมัดระวังว่าอาจมีความไม่แน่นอนที่กองทุนหลักจะสามารถรักษาสถานะ RQFII ได้อย่างต่อเนื่อง และ/หรือจะได้รับการจัดสรรโควต้าในสัดส่วนที่เพียงพอที่จะทำรายการซื้อหรือขายกองทุนหลักทั้งหมดได้ทันเวลาที่มีการเปลี่ยนแปลงระเบียบข้อบังคับของ RQFII ดังนั้น กองทุนหลักอาจไม่สามารถลงทุนโดยตรงในสาธารณรัฐประชาชนจีนได้หรืออาจถูกยกเลิกการลงทุนในตลาดหลักทรัพย์ของสาธารณรัฐประชาชนจีนผ่านโควต้า ซึ่งจะส่งผลกระทบต่อผลการดำเนินงานหรือขาดทุนอย่างมีนัยสำคัญได้

6. ความเสี่ยงจากการลงทุนผ่านโครงการ Stock Connect (Utilising Stock Connect Programmes Risk)

โครงการเชื่อมโยงตลาดหุ้นจีนและฮ่องกง (Shanghai-Hong Kong Stock Connect) จะประกอบด้วย Northbound Shanghai Trading Link คือนักลงทุนฮ่องกงและต่างชาติ (รวมถึงกองทุนหลัก) สามารถซื้อขายหุ้น A-Shares ที่จดทะเบียนในตลาดหลักทรัพย์หุ้นเซี่ยงไฮ้ (Shanghai Stock Exchange: SSE) ผ่านโบรกเกอร์ฮ่องกงหรือบริษัทหลักทรัพย์ที่จดทะเบียนในตลาดหลักทรัพย์ฮ่องกง (Stock Exchange of Hong Kong: SEHK) และ Southbound Hong Kong Trading Link คือนักลงทุนจีนสามารถซื้อขายหุ้นที่จดทะเบียนในตลาดหลักทรัพย์ฮ่องกง (Stock Exchange of Hong Kong: SEHK) ได้ โดยการซื้อขายจะขึ้นอยู่กับกฎและข้อบังคับที่ออกในแต่ละเวลา การซื้อขายภายใต้ Shanghai-Hong Kong Stock Connect จะขึ้นอยู่กับโควตารายวัน (Daily Quota) ที่จำกัดมูลค่าการซื้อขายสุทธิสูงสุดของการซื้อขายข้ามเขตแดนภายใต้ Shanghai-Hong Kong Stock Connect ทุกวัน

คำอธิบายเพิ่มเติม

ความเสี่ยงจากความผันผวนของราคาหลักทรัพย์ (market risk)

ความเสี่ยงที่มูลค่าของหลักทรัพย์ที่กองทุนรวมลงทุนจะเปลี่ยนแปลงเพิ่มขึ้นหรือลดลงจากปัจจัยภายนอก เช่น สภาวะเศรษฐกิจการลงทุน ปัจจัยทางการเมืองทั้งในและต่างประเทศ เป็นต้น ซึ่งพิจารณาได้จากค่า standard deviation (SD) ของกองทุนรวม หากกองทุนรวมมีค่า SD สูง แสดงว่ากองทุนรวม มีความผันผวนจากการเปลี่ยนแปลงของราคาหลักทรัพย์สูง

ความเสี่ยงจากการเปลี่ยนแปลงของอัตราแลกเปลี่ยน (currency risk)

การเปลี่ยนแปลงของอัตราแลกเปลี่ยนมีผลกระทบต่อมูลค่าของหน่วยลงทุน เช่น กองทุนรวมลงทุนด้วยสกุลเงินดอลลาร์ในช่วงที่เงินบาทอ่อนแต่ขายทำกำไรในช่วงที่บาทแข็ง กองทุนรวมจะได้เงินบาทกลับมา น้อยลง ในทางกลับกันหากกองทุนรวมลงทุนในช่วงที่บาทแข็งและขายทำกำไรในช่วงที่บาทอ่อนก็อาจได้ผลตอบแทนมากขึ้นกว่าเดิมด้วยเช่นกัน ดังนั้น การป้องกันความเสี่ยงจากอัตราแลกเปลี่ยนจึงเป็นเครื่องมือสำคัญในการบริหารความเสี่ยงจากดังกล่าว

ป้องกันความเสี่ยงตามดุลพินิจของผู้จัดการกองทุนรวม : ผู้ลงทุนอาจมีความเสี่ยงจากอัตราแลกเปลี่ยน เนื่องจากการป้องกันความเสี่ยงขึ้นอยู่กับดุลพินิจของผู้จัดการกองทุนรวมในการพิจารณาว่าจะป้องกันความเสี่ยงหรือไม่

ความเสี่ยงจากการลงทุนกระจุกตัว (High Concentration Risk)

1. ความเสี่ยงจากการลงทุนกระจุกตัวในผู้ออกตราสารรายใดรายหนึ่ง (High Issuer Concentration Risk) เกิดจากกองทุนลงทุนในผู้ออกตราสารรายใดๆ มากกว่า 10% ของ NAV รวมกัน ซึ่งหากเกิดเหตุการณ์ที่ส่งผลกระทบต่อการทำงาน ฐานะการเงิน หรือความมั่นคงของผู้ออกตราสารดังกล่าว กองทุนอาจมีผลการดำเนินงานที่ผันผวนมากกว่ากองทุนที่กระจายการลงทุนในหลายผู้ออกตราสาร
2. ความเสี่ยงจากการลงทุนกระจุกตัวในหมวดอุตสาหกรรมใดอุตสาหกรรมหนึ่ง (Sector Concentration Risk) เกิดจากกองทุนลงทุนในบางหมวดอุตสาหกรรมมากกว่า 20% ของ NAV รวมกัน ซึ่งหากเกิดเหตุการณ์ที่ส่งผลกระทบต่ออุตสาหกรรมนั้น กองทุนดังกล่าวอาจมีผลการดำเนินงานที่ผันผวนมากกว่ากองทุนที่กระจายการลงทุนในหลายหมวดอุตสาหกรรม
3. ความเสี่ยงจากการกระจุกตัวลงทุนในประเทศใดประเทศหนึ่ง (Country Concentration Risk) เกิดจากกองทุนลงทุนในประเทศใดประเทศหนึ่งมากกว่า 20% ของ NAV รวมกัน ซึ่งหากเกิดเหตุการณ์ที่ส่งผลกระทบต่อประเทศดังกล่าว เช่น การเมือง เศรษฐกิจ สังคม เป็นต้น กองทุนดังกล่าวอาจมีผลการดำเนินงานที่ผันผวนมากกว่ากองทุนที่กระจายการลงทุนในหลายประเทศ