

บริษัทหลักทรัพย์จัดการกองทุน เอ็มเอฟซี จำกัด (มหาชน)

## กองทุนเปิดเอ็มเอฟซี โกลบอล สมาร์ท อินคัม

MFC Global Smart Income Fund

ชนิดขายคืนหน่วยลงทุนอัตโนมัติ : M-SMART INCOME-AR

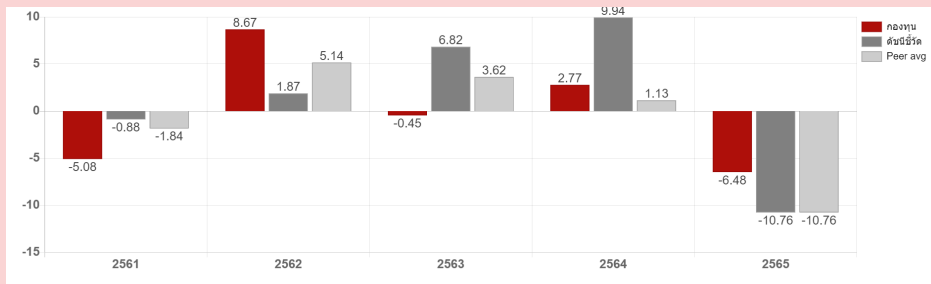
### ประเภทกองทุนรวม/กลุ่มกองทุนรวม

- กองทุนรวมตราสารหนี้
- กองทุนรวมหน่วยลงทุนประเภท Fund of Funds
- กลุ่มกองทุนรวม: Global Bond Discretionary F/X Hedge or Unhedge

### นโยบายและกลยุทธ์การลงทุน

- ลงทุนในหน่วยลงทุนของกองทุนรวมตราสารหนี้ต่างประเทศ และ/หรือกองทุนรวมอิตีเอฟตราสารหนี้ต่างประเทศ ซึ่งกองทุนสามารถกระจายการลงทุนในภูมิภาคต่างๆ ทั่วโลก หรือในบางช่วงเวลาอาจเน้นลงทุนเฉพาะประเทศ กลุ่มประเทศ ภูมิภาค และ/หรือกลุ่มธุรกิจ โดยเฉลี่ยในรอบปีบัญชีไม่น้อยกว่าร้อยละ 80 ของมูลค่าทรัพย์สินสุทธิของกองทุน
- กองทุนอาจลงทุนใน derivatives เพื่อป้องกันความเสี่ยงจากอัตราแลกเปลี่ยน และเพื่อ Efficient Portfolio Management
- กองทุนมุ่งหวังให้ผลประกอบการสูงกว่าดัชนีชี้วัด (Active Management)

### ผลการดำเนินงานและดัชนีชี้วัดย้อนหลัง 5 ปีปฏิทิน (%ต่อปี)

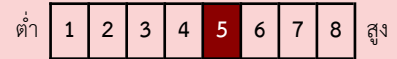


### ผลการดำเนินงานย้อนหลังแบบปีกumulat (%ต่อปี)

	YTD	3 เดือน	6 เดือน	1 ปี
กองทุน	2.70	5.82	2.99	-1.74
ดัชนีชี้วัด	-2.05	-7.48	-12.39	-10.33
ค่าเฉลี่ยในกลุ่มเดียวกัน	1.94	3.23	-1.68	-8.21
ความผันผวนกองทุน	4.56	5.88	6.41	6.69
ความผันผวนดัชนีชี้วัด	11.69	14.89	14.97	15.26
	3 ปี	5 ปี	10 ปี	ตั้งแต่จัดตั้ง
กองทุน	-0.96	0.22	-	0.40
ดัชนีชี้วัด	-0.84	1.71	-	0.51
ค่าเฉลี่ยในกลุ่มเดียวกัน	-1.97	-0.37	-	-
ความผันผวนกองทุน	7.94	6.50	-	6.27
ความผันผวนดัชนีชี้วัด	10.85	9.11	-	8.86

\* ผลตอบแทนที่มีอายุเกินหนึ่งปีจะแสดงเป็นผลตอบแทนต่อปี

### ระดับความเสี่ยง



เสี่ยงปานกลาง ค่อนข้างสูง

ลงทุนในพันธบัตรรัฐบาล และตราสารหนี้เอกชน โดยมีตราสาร non-investment grade / unrated เกินกว่า 20% แต่ไม่น้อยกว่า 60% ของ NAV

### ข้อมูลกองทุนรวม :

วันจดทะเบียนกองทุน	14 ก.ย. 2560
วันเริ่มต้น class	14 ก.ย. 2560
นโยบายการจ่ายเงินปันผล	ไม่จ่าย
อายุกองทุน	ไม่กำหนด

### ผู้จัดการกองทุนรวม :

- น.ส.ฉัตรแพรว ตรีเทพวิไล (ตั้งแต่ 1 ก.พ. 2565)

### ดัชนีชี้วัด :

1. ดัชนี Bloomberg- Barclays US Corporate (Investment Grade) Total Return USD สัดส่วน 50%
  2. Bloomberg Barclays US MBS Index สัดส่วน 50%
- ปรับตัวด้วยอัตราแลกเปลี่ยนเพื่อคำนวณผลตอบแทนเป็นสกุลเงินบาท ณ วันที่คำนวณผลตอบแทน

### คำเตือน

- การลงทุนในกองทุนรวมไม่ใช่การฝากเงิน
- ผลการดำเนินงานในอดีตของกองทุนรวมมิได้เป็นสิ่งยืนยันถึงผลการดำเนินงานในอนาคต

การเข้าร่วมต่อต้านทุจริต : ได้รับการรับรองจาก CAC

จัดอันดับกองทุน Morningstar : ★★★★★

ผู้ลงทุนสามารถศึกษาเรื่องมี

บริหารความเสี่ยงด้านสภาพคล่อง

ได้ในหนังสือชี้ชวนฉบับเต็ม

หนังสือชี้ชวนฉบับเต็ม



www.mfcfund.com

การซื้อขายหน่วยลงทุน		การขายคืนหน่วยลงทุน	
วันทำการซื้อ :	ทุกวันทำการ	วันทำการขายคืน :	ทุกวันทำการ
เวลาทำการ :	08:30 - 15:30 น.	เวลาทำการ :	08:30 - 13:00 น.
การซื้อครั้งแรกขั้นต่ำ :	10,000 บาท	การขายคืนขั้นต่ำ :	ไม่กำหนด
การซื้อครั้งถัดไปขั้นต่ำ :	1,000 บาท	ยอดคงเหลือขั้นต่ำ :	ไม่กำหนด
		ระยะเวลาการรับเงินค่าขายคืน :	T+5
			5 วันทำการนับแต่วันรับซื้อคืนหน่วยลงทุน

## หมายเหตุ :

- บริษัทจัดการจะรับซื้อคืนหน่วยลงทุนอัตโนมัติ (Auto Redemption) ไม่เกินปีละ 4 ครั้ง เพื่อจ่ายผลประโยชน์ให้กับผู้ลงทุน บริษัทจัดการจะจัดให้มีการดำเนินการรับซื้อคืนหน่วยลงทุนอัตโนมัติไปยัง กองทุนเปิดเอ็มเอฟซี พันธบัตรตลาดเงิน

## ข้อมูลเชิงสถิติ

Maximum Drawdown	-20.01%
Recovering Period	1 ปี 4 เดือน
FX Hedging	97.25%
Sharpe Ratio	-0.10
Alpha	N/A
Beta	N/A
อัตราส่วนหมุนเวียนการลงทุน	0.45 เท่า

ค่าธรรมเนียมที่เรียกเก็บจากกองทุนรวม (% ต่อปีของ NAV)<sup>1</sup>

ค่าธรรมเนียม	สูงสุดไม่เกิน	เก็บจริง
การจัดการ	1.6050	0.9095
รวมค่าใช้จ่าย <sup>2</sup>	3.6600	1.1061

## หมายเหตุ :

- ค่าธรรมเนียมดังกล่าวรวมภาษีมูลค่าเพิ่ม ภาษีธุรกิจเฉพาะหรือภาษีอื่นใดแล้ว
- การรวมค่าใช้จ่ายที่เก็บจริง คิดตามรอบปีบัญชีของกองทุน

ค่าธรรมเนียมที่เรียกเก็บจากผู้ถือหน่วย (% ของมูลค่าซื้อขาย)<sup>1</sup>

ค่าธรรมเนียม	สูงสุดไม่เกิน	เก็บจริง
การขาย <sup>2</sup>	1.50	1.00
การรับซื้อคืน <sup>3</sup>	1.00	ไม่มี
การสับเปลี่ยนหน่วยลงทุนเข้า <sup>4</sup>	ไม่มี	ไม่มี
การสับเปลี่ยนหน่วยลงทุนออก <sup>5</sup>	ไม่มี	ไม่มี
การโอนหน่วย	50 บาท/รายการ	50 บาท/รายการ

## หมายเหตุ :

- ค่าธรรมเนียมดังกล่าวรวมภาษีมูลค่าเพิ่ม ภาษีธุรกิจเฉพาะหรือภาษีอื่นใดแล้ว
- บริษัทจัดการขอสงวนสิทธิ์ในการคิดค่าธรรมเนียมการขายหน่วยลงทุนกับผู้สั่งซื้อหรือผู้ถือหน่วยลงทุนแต่ละกลุ่มหรือแต่ละคนไม่เท่ากันได้
- บริษัทจัดการขอสงวนสิทธิ์ในการคิดค่าธรรมเนียมการรับซื้อคืนหน่วยลงทุนกับผู้ขายคืนหรือผู้ถือหน่วยลงทุนแต่ละกลุ่มหรือแต่ละคนไม่เท่ากันได้
- ผู้ถือหน่วยลงทุนจะสับเปลี่ยนเข้าที่ราคาขาย ซึ่งเท่ากับ มูลค่าหน่วยลงทุนที่ใช้เพื่อการคำนวณราคาขาย + ค่าธรรมเนียมการขาย (ถ้ามี)
- ผู้ถือหน่วยลงทุนจะสับเปลี่ยนออกที่ราคาซื้อคืน ซึ่งเท่ากับ มูลค่าหน่วยลงทุนที่ใช้เพื่อการคำนวณราคาซื้อคืน - ค่าธรรมเนียมการรับซื้อคืน (ถ้ามี)

## สัดส่วนประเภททรัพย์สินที่ลงทุน

Breakdown	%NAV
หน่วยลงทุน	98.49
เงินฝากธนาคาร และอื่นๆ	1.51

## ทรัพย์สินที่ลงทุน 5 อันดับแรก

Holding	%NAV
PIMCO GIS Income Fund	68.05
GAM Star Credit Opportunities	20.24
H2O AM - H2O Allegro	5.66
NATIXIS H2O Allegro SP	4.54

## การลงทุนในกองทุนอื่นเกินกว่า 20% (กองทุนต่างประเทศ)

ชื่อกองทุน	ISIN code	Bloomberg code
PIMCO GIS Income Fund	IE00B87KCF77	PIMINIA
GAM Star Credit Opportunities	IE00B5769310	GAMCOUI ID

## คำอธิบาย

- **Maximum Drawdown:** เปรอ์เซ็นต์ผลขาดทุนสูงสุดของกองทุนรวมในระยะเวลา 5 ปีย้อนหลัง (หรือตั้งแต่จัดตั้งกองทุนกรณีที่ยังไม่ครบ 5 ปี) โดยวัดจากระดับ NAV ต่อหน่วยที่จุดสูงสุดไปจนถึงจุดต่ำสุดในช่วงที่ NAV ต่อหน่วยปรับตัวลดลง ค่า Maximum Drawdown เป็นข้อมูลที่ช่วยให้ทราบถึงความเสี่ยงที่อาจจะขาดทุน จากการลงทุนในกองทุนรวม
- **Recovering Period:** ระยะเวลาการฟื้นตัว เพื่อเป็นข้อมูลให้ผู้ลงทุนทราบถึงระยะเวลาตั้งแต่การขาดทุนสูงสุดจนถึงระยะเวลาที่ฟื้นกลับมาที่เงินลงทุนเริ่มต้นใช้เวลานานเท่าใด
- **FX Hedging:** เปรอ์เซ็นต์ของการลงทุนในสกุลเงินต่างประเทศที่มีการป้องกันความเสี่ยงจากอัตราแลกเปลี่ยน
- **อัตราส่วนหมุนเวียนการลงทุน:** ความถี่ของการซื้อขายหลักทรัพย์ในพอร์ตกองทุนในช่วงเวลาใดช่วงเวลานึง โดยคำนวณจากมูลค่าที่ต่ำกว่าระหว่างผลรวมของมูลค่าการซื้อขายหลักทรัพย์กับผลรวมของมูลค่าการขายหลักทรัพย์ของกองทุนรวมในรอบระยะเวลา 1 ปีหารด้วยมูลค่า NAV ของกองทุนรวมเฉลี่ยในรอบระยะเวลาเดียวกัน กองทุนรวมที่มีค่า portfolio turnover สูง บ่งชี้ถึงการซื้อขายหลักทรัพย์บ่อยครั้งของผู้จัดการกองทุนและทำให้มีต้นทุนการซื้อขายหลักทรัพย์ที่สูง จึงต้องพิจารณาเปรียบเทียบกับผลการดำเนินงานของกองทุนรวม เพื่อประเมินความคุ้มค่าของการซื้อขายหลักทรัพย์ดังกล่าว
- **Sharpe Ratio:** อัตราส่วนระหว่างผลตอบแทนส่วนเพิ่มของกองทุนรวมเปรียบเทียบกับความเสี่ยงจากการลงทุน โดยคำนวณจากผลต่างระหว่างอัตราผลตอบแทนของกองทุนรวมกับอัตราผลตอบแทนที่ปราศจากความเสี่ยง (risk-free rate) เปรียบเทียบกับค่าเบี่ยงเบนมาตรฐาน (standard deviation) ของกองทุนรวม ค่า Sharpe Ratio สะท้อนถึงอัตราผลตอบแทนที่กองทุนรวมควรได้รับเพิ่มขึ้นเพื่อชดเชยกับความเสี่ยงที่กองทุนรวมรับมา โดยกองทุนรวมที่มีค่า Sharpe Ratio สูงกว่าจะเป็นกองทุนที่มีประสิทธิภาพในการบริหารจัดการลงทุนที่ดีกว่า เนื่องจากได้รับผลตอบแทนส่วนเพิ่มที่สูงกว่าภายใต้ระดับความเสี่ยงเดียวกัน
- **Alpha:** ผลตอบแทนส่วนเกินของกองทุนรวมเมื่อเปรียบเทียบกับดัชนีชี้วัด (benchmark) โดยค่า Alpha ที่สูง หมายถึง กองทุนสามารถสร้างผลตอบแทนได้สูงกว่าดัชนีชี้วัด ซึ่งเป็นผลมาจากประสิทธิภาพของผู้จัดการกองทุนในการคัดเลือกหรือหาจังหวะเข้าลงทุนในหลักทรัพย์ได้อย่างเหมาะสม
- **Beta:** ระดับและทิศทางการเปลี่ยนแปลงของอัตราผลตอบแทนของหลักทรัพย์ในพอร์ตการลงทุน โดยเปรียบเทียบกับอัตราผลตอบแทนของตลาด Beta น้อยกว่า 1 แสดงว่าหลักทรัพย์ในพอร์ตการลงทุนมีการเปลี่ยนแปลงของอัตราผลตอบแทนน้อยกว่าการเปลี่ยนแปลงของอัตราผลตอบแทนของกลุ่มหลักทรัพย์ของตลาด Beta มากกว่า 1 แสดงว่าหลักทรัพย์ในพอร์ตการลงทุนมีการเปลี่ยนแปลงของอัตราผลตอบแทนมากกว่าการเปลี่ยนแปลงของอัตราผลตอบแทนของกลุ่มหลักทรัพย์ของตลาด
- **Tracking Error:** อัตราผลตอบแทนของกองทุนมีประสิทธิภาพในการเลียนแบบดัชนีชี้วัด โดยหาก tracking error ต่ำ หมายถึงกองทุนรวมมีประสิทธิภาพในการสร้างผลตอบแทนให้ใกล้เคียงกับดัชนีชี้วัด กองทุนรวมที่มีค่า tracking error สูง จะมีอัตราผลตอบแทนโดยเฉลี่ยห่างจากดัชนีชี้วัดมากขึ้น
- **Yield to Maturity:** อัตราผลตอบแทนจากการลงทุนในตราสารหนี้โดยถือจนครบกำหนดอายุ ซึ่งคำนวณจากดอกเบี้ยที่จะได้รับในอนาคตตลอดอายุตราสารและเงินต้นที่จะได้รับคืนนำมาคิดลดเป็นมูลค่าปัจจุบัน โดยใช้วัดอัตราผลตอบแทนของกองทุนรวมตราสารหนี้ คำนวณจากค่าเฉลี่ยถ่วงน้ำหนักของ Yield to Maturity ของตราสารหนี้แต่ละตัวที่กองทุนมีการลงทุน และเนื่องจาก Yield to Maturity มีหน่วยมาตรฐานเป็นเปอร์เซ็นต์ต่อปี จึงสามารถนำไปใช้เปรียบเทียบอัตราผลตอบแทนระหว่างกองทุนรวมตราสารหนี้ที่มีนโยบายถือครองตราสารหนี้จนครบกำหนดอายุและมีลักษณะการลงทุนที่ใกล้เคียงกันได้



สแกนเพื่อชื้อกองทุน

บริษัทหลักทรัพย์จัดการกองทุน เอ็มเอฟซี จำกัด (มหาชน)

เลขที่ 199 อาคารคอลลัมน์ทาวเวอร์ ชั้น จี และชั้น 21-23

ถนนรัชดาภิเษก เขตคลองเตย กรุงเทพฯ 10110

โทรศัพท์: 0-2649-2000 [www.mfcfund.com](http://www.mfcfund.com)