

หนังสือชี้ชวนสรุปข้อมูลสำคัญ



Asset Management plc.

บริษัทหลักทรัพย์จัดการกองทุน

เอ็มเอฟซี จำกัด (มหาชน)

การเข้าร่วมการต่อต้านทุจริต :

ได้รับการรับรอง CAC

กองทุนเปิดเอ็มเอฟซีซีเคหุ้นทุนธรรมาภิบาลไทย
MFC Select Thai CG Equity Fund (M-SELECTCG)

กองทุนรวมตราสารทุน
กองทุนที่ลงทุนแบบไม่มีความเสี่ยงต่างประเทศ



คุณกำลังจะลงทุนอะไร?



กองทุนรวมนี้เหมาะกับใคร?



คุณต้องระวังอะไรเป็นพิเศษ?



สัดส่วนของประเภททรัพย์สินที่ลงทุน



ค่าธรรมเนียม



ผลการดำเนินงาน



ข้อมูลอื่นๆ

การลงทุนในกองทุนรวม **ไม่ใช่** การฝากเงิน



สแกนเพื่อซื้อกองทุน



คุณกำลังจะลงทุนอะไร?

● นโยบายการลงทุน :

กองทุนมีนโยบายการลงทุนในตราสารแห่งทุนของบริษัทจดทะเบียนในตลาดหลักทรัพย์แห่งประเทศไทย และ/หรือ ตลาดหลักทรัพย์ เอ็ม เอ ไอ หรือตลาดรองอื่นๆ ของตลาดหลักทรัพย์แห่งประเทศไทย โดยกองทุนจะเน้นลงทุนในบริษัทที่มีการกำกับดูแลกิจการที่ดี รวมถึงบริษัทที่ได้รับการรับรองเป็นสมาชิกแนวร่วมปฏิบัติของภาคเอกชนไทยในการต่อต้านการทุจริตคอร์รัปชัน (CAC) ซึ่งการพิจารณาการกำกับดูแลกิจการที่ดีอาจพิจารณาจากการจัดอันดับ CG Scoring ของสมาคมส่งเสริมสถาบันกรรมการบริษัทไทย (IOD) หรือหน่วยงานอื่นใดที่เกี่ยวข้อง โดยเฉลี่ยในรอบปีบัญชีไม่น้อยกว่าร้อยละ 80 ของมูลค่าทรัพย์สินสุทธิของกองทุน

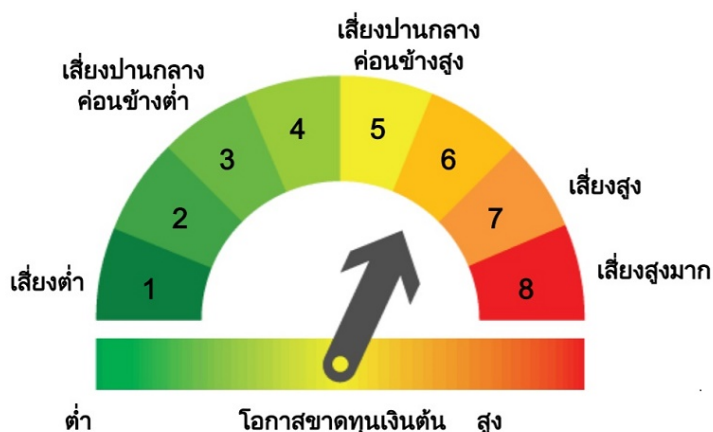
ส่วนที่เหลือจะลงทุนในตราสารแห่งทุนนอกเหนือจากที่กล่าวข้างต้น รวมถึงหุ้นที่ไม่ได้จดทะเบียน (Unlisted securities) ตราสารแห่งหนี้ ตราสารกึ่งหนี้กึ่งทุน เงินฝากธนาคาร ตราสารการเงิน ใบสำคัญแสดงสิทธิอนุพันธ์ ตลอดจนหลักทรัพย์หรือทรัพย์สินอื่นหรือการหาผลตอบแทนโดยวิธีอื่นตามที่คณะกรรมการ ก.ล.ต. และ/หรือสำนักงานคณะกรรมการ ก.ล.ต. กำหนดหรือให้ความเห็นชอบ รวมทั้งกองทุนอาจลงทุนในสัญญาซื้อขายล่วงหน้า (derivatives) เพื่อเพิ่มประสิทธิภาพการบริหารการลงทุน (efficient portfolio management)

กองทุนอาจลงทุนในตราสารแห่งหนี้ที่มีอันดับความน่าเชื่อถือของตราสารหรือผู้ออกต่ำกว่าที่สามารถลงทุนได้ (non-investment grade) และตราสารหนี้ที่ไม่ได้รับการจัดอันดับความน่าเชื่อถือ (unrated securities) แต่จะไม่ลงทุนในตราสารที่มีลักษณะของสัญญาซื้อขายล่วงหน้าแฝง (Structured Note)

● กลยุทธ์ในการบริหารจัดการลงทุน :

กองทุนมีกลยุทธ์การลงทุนมุ่งหวังให้ผลประกอบการสูงกว่าดัชนีชี้วัด (active management)

แผนภาพแสดงตำแหน่งความเสี่ยงของกองทุนรวม



ปัจจัยความเสี่ยงที่สำคัญ

ความเสี่ยงจากความผันผวนของมูลค่าหน่วยลงทุน (Market Risk)

ความผันผวนของ ผลการดำเนินงาน (SD) ต่อปี	< 5%	5 - 10%	10 - 15%	15 - 25%	> 25%
	ต่ำ				สูง
กลุ่มหุ้นที่เน้นลงทุน	General		Large Cap	Mid/Small	Sector
	ต่ำ				สูง

ความเสี่ยงจากการลงทุนกระจุกตัว (High concentration risk)

การลงทุนกระจุกตัว ในผู้ออกตราสารรวม	<= 10%	10% - 20%	20% - 50%	50% - 80%	> 80%
	ต่ำ				สูง
การลงทุนกระจุกตัว ในหมวดอุตสาหกรรมรวม	<= 20%	20% - 50%	50% - 80%	> 80%	
	ต่ำ				สูง
การลงทุนกระจุกตัว รายประเทศรวม	<= 20%	20% - 50%	50% - 80%	> 80%	
	ต่ำ				สูง

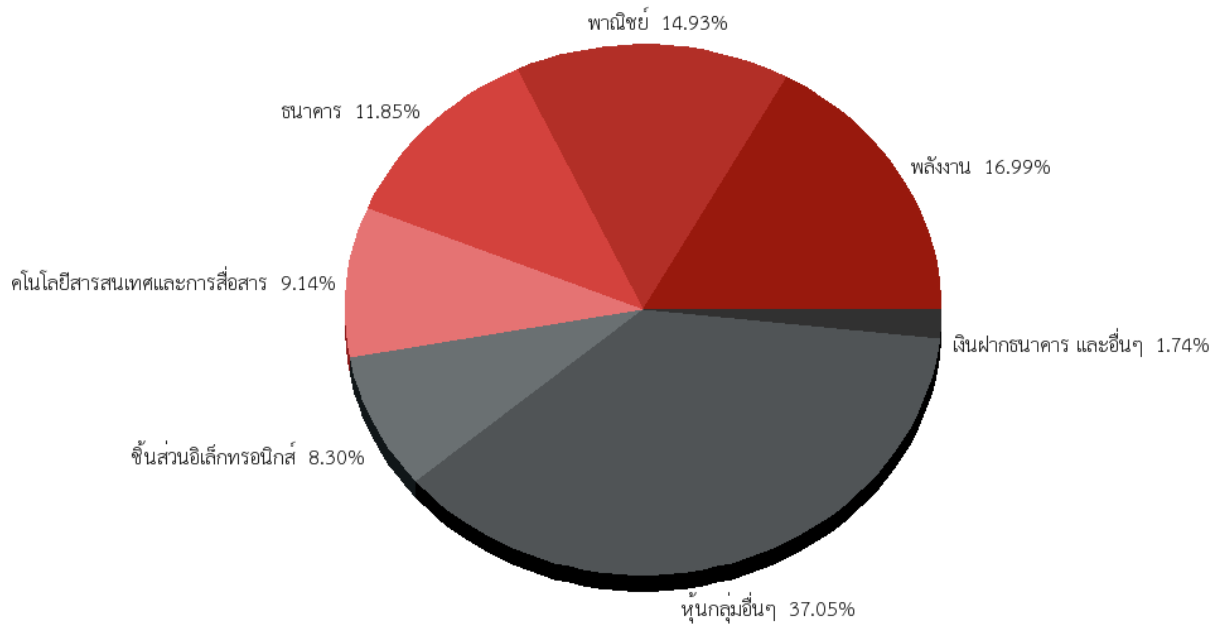
* ค่า SD แสดงความผันผวนของกองทุนย้อนหลัง 5 ปี (หรือตั้งแต่จัดตั้งกองทุน กรณียังไม่ครบ 5 ปี)

ทั้งนี้ คุณสามารถดูข้อมูลที่เป็นปัจจุบันได้ที่ www.mfcfund.com



สัดส่วนของประเภททรัพย์สินที่ลงทุน

1. สัดส่วนของประเภททรัพย์สินที่ลงทุน (% ของ NAV)



2. ชื่อทรัพย์สินที่ลงทุนสูงสุด 5 อันดับแรก

ชื่อทรัพย์สิน	%ของ NAV
1. บมจ.ปตท.	6.29 %
2. บมจ.ซีเมนต์ไทย	5.21 %
3. บมจ.ท่าอากาศยานไทย	4.70 %
4. บมจ.แอดวานซ์ อินโฟร์ เซอร์วิส	4.70 %
5. บมจ.อินเตอร์ลิงค์ เทเลคอม	4.14 %

หมายเหตุ ข้อมูล ณ วันที่ 30 ธันวาคม 2564 ทั้งนี้ คุณสามารถดูข้อมูลที่เป็นปัจจุบันได้ที่ www.mfcfund.com

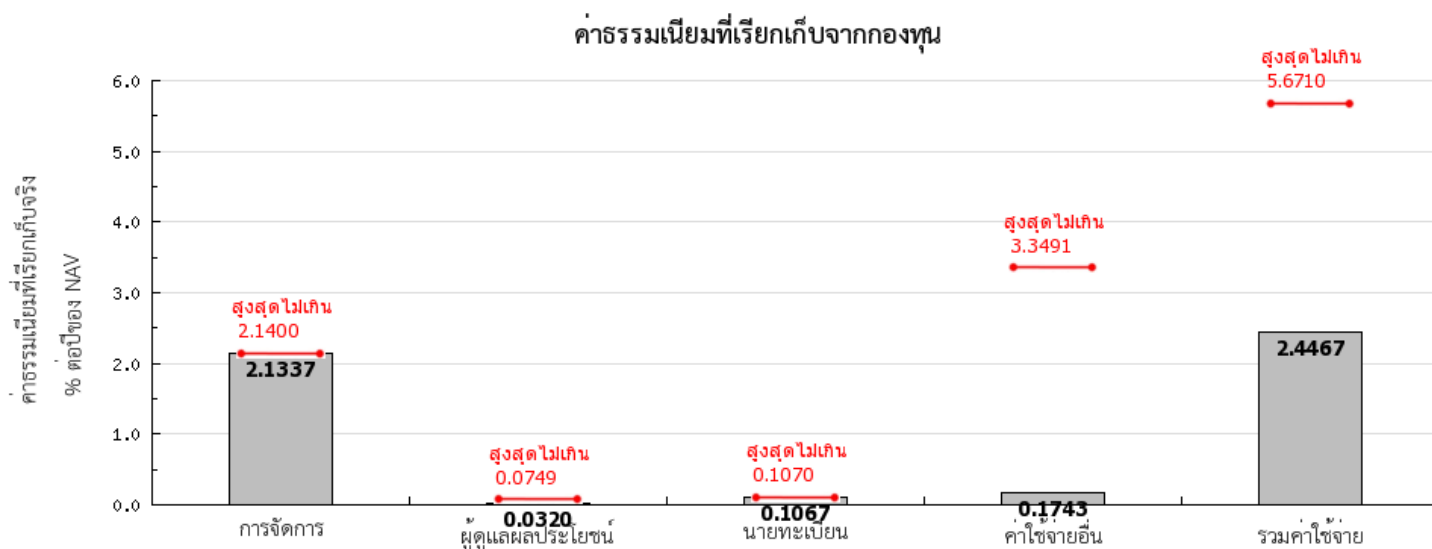


ค่าธรรมเนียม

* ค่าธรรมเนียมมีผลกระทบต่อผลตอบแทนที่คุณจะได้รับ

ดังนั้น คุณควรพิจารณาการเรียกเก็บค่าธรรมเนียมดังกล่าวก่อนการลงทุน *

ค่าธรรมเนียมที่เรียกเก็บจากกองทุนรวม (% ต่อปีของ NAV)



หมายเหตุ

1. ค่าธรรมเนียมหรือค่าใช้จ่ายที่เรียกเก็บจากกองทุนรวม เป็นอัตราที่รวมภาษีมูลค่าเพิ่มหรือภาษีธุรกิจเฉพาะหรือภาษีอื่นใดแล้ว
2. ค่าธรรมเนียมหรือค่าใช้จ่ายดังกล่าว คิดตามรอบบัญชีของกองทุน

ค่าธรรมเนียมที่เรียกเก็บจากผู้ถือหน่วย (% ของมูลค่าซื้อขาย)¹

รายการ	สูงสุดไม่เกิน	เก็บจริง
ค่าธรรมเนียมการขาย	2.00%	1.00%
ค่าธรรมเนียมการรับซื้อคืน	1.00%	ไม่เก็บ
ค่าธรรมเนียมการโอนหน่วยลงทุน	50 บาท/ 1 รายการ	50 บาท/ 1 รายการ
ค่าธรรมเนียมการออกเอกสารแสดงสิทธิในหน่วยลงทุน	50 บาท/ 1 ฉบับ	50 บาท/ 1 ฉบับ
ค่าใช้จ่ายอื่นๆ	ตามที่จ่ายจริง	ตามที่จ่ายจริง
ค่าธรรมเนียมการสับเปลี่ยนหน่วยลงทุนเข้า ²	ไม่มี	ไม่มี
ค่าธรรมเนียมการสับเปลี่ยนหน่วยลงทุนออก ³	ไม่มี	ไม่มี

หมายเหตุ

1. ค่าธรรมเนียมดังกล่าวรวมภาษีมูลค่าเพิ่ม ภาษีธุรกิจเฉพาะหรือภาษีอื่นใดแล้ว
2. ผู้ถือหน่วยลงทุนจะสับเปลี่ยนเข้าที่ราคาขาย ซึ่งเท่ากับ มูลค่าหน่วยลงทุนที่ใช้เพื่อการคำนวณราคาขาย + ค่าธรรมเนียมการขาย (ถ้ามี)
3. ผู้ถือหน่วยลงทุนจะสับเปลี่ยนออกที่ราคาซื้อคืน ซึ่งเท่ากับ มูลค่าหน่วยลงทุนที่ใช้เพื่อการคำนวณราคาซื้อคืน - ค่าธรรมเนียมการรับซื้อคืน (ถ้ามี)



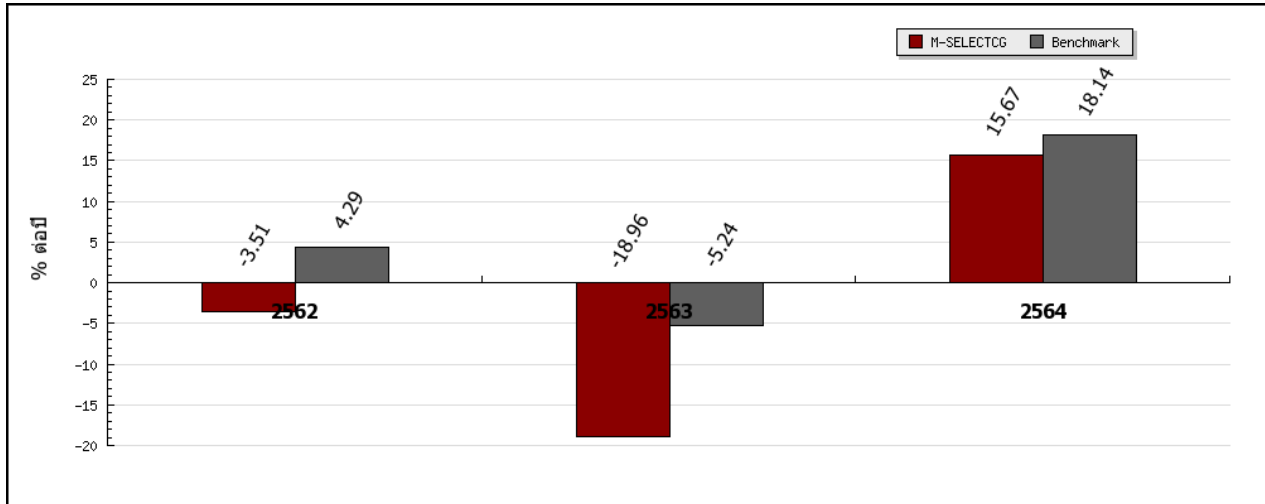
ผลการดำเนินงาน

* ผลการดำเนินงานในอดีต มิได้เป็นสิ่งยืนยันผลการดำเนินงานในอนาคต *

1. ดัชนีชี้วัด คือ

ดัชนีผลตอบแทนรวมตลาดหลักทรัพย์แห่งประเทศไทย (SET TRI)

2. แบบย้อนหลังตามปีปฏิทิน



3. กองทุนนี้เคยมีผลขาดทุนสูงสุดในช่วงเวลา 5 ปี : -44.87%

* กรณีกองทุนจัดตั้งไม่ครบ 5 ปีจะแสดงค่าที่เกิดขึ้นนับตั้งแต่จัดตั้งกองทุน

4. ความผันผวนของผลการดำเนินงาน (standard deviation) : 16.17% ต่อปี

* กรณีกองทุนจัดตั้งไม่ครบ 5 ปีจะแสดงค่าที่เกิดขึ้นนับตั้งแต่จัดตั้งกองทุน

5. ความผันผวนของส่วนต่างผลการดำเนินงานและดัชนีชี้วัด (Tracking Error: TE) : N/A

6. ประเภทกองทุนรวมเพื่อใช้เปรียบเทียบผลการดำเนินงาน ณ จุดขาย คือ : Equity General

7. ผลการดำเนินงานย้อนหลังแบบปักหมุด

กองทุนรวม	YTD	3 เดือน	percen tile	6 เดือน	percen tile	1 ปี	percen tile	3 ปี	percen tile	5 ปี	percen tile	10 ปี	percen tile	ตั้งแต่จัดตั้ง
M-SELECTCG	15.67	3.87	50th	5.53	50th	15.67	75th	-3.29	95th	-	-	-	-	-5.27
Benchmark	18.14	3.10	75th	5.98	50th	18.14	50th	5.30	25th	-	-	-	-	1.04
ความผันผวนของกองทุน	12.26	11.06	50th	11.42	50th	12.26	75th	17.50	25th	-	-	-	-	16.17
ความผันผวนของดัชนีชี้วัด	12.76	9.87	25th	12.21	95th	12.76	75th	19.51	50th	-	-	-	-	18.24

- ผลตอบแทนที่มีอายุเกินหนึ่งปีจะแสดงเป็นผลตอบแทนต่อปี

- คุณสามารถดูข้อมูลที่เป็นปัจจุบันได้ที่ www.mfcfund.com

AIMC Category Performance Report										ณ วันที่ 31 ธันวาคม 2564					
AIMC Category	Peer Percentile	Return (%)								Standard Deviation (%)					
		3M	6M	1Y	3Y	5Y	10Y	3M	6M	1Y	3Y	5Y	10Y		
Equity General	5th Percentile	10.57	11.87	32.44	10.60	6.87	8.86	8.02	8.73	9.56	14.69	13.38	11.88		
	25th Percentile	5.17	7.25	22.47	4.91	3.71	7.72	10.41	10.90	11.62	19.02	16.04	15.14		
	50th Percentile	3.64	5.40	17.54	2.52	2.45	6.56	11.29	11.54	12.15	19.71	16.79	15.66		
	75th Percentile	2.40	3.43	15.24	1.03	0.97	5.65	11.84	12.18	12.86	20.62	17.68	16.19		
	95th Percentile	0.87	1.36	7.85	-2.75	-1.30	3.54	12.86	14.22	14.81	22.68	20.12	17.37		

* คุณสามารถดูข้อมูลที่เป็นปัจจุบันได้ที่ www.mfcfund.com



ข้อมูลอื่นๆ

นโยบายการจ่ายเงินปันผล	จ่าย ไม่เกินปีละ 4 ครั้ง		
ประวัติการจ่ายเงินปันผล	วันที่ปิดสมุดทะเบียน	วันที่จ่ายเงินปันผล	เงินปันผล (บาท/หน่วย)
	11 มีนาคม 2564	24 มีนาคม 2564	0.0400
ผู้ดูแลผลประโยชน์	ธนาคารกรุงไทย จำกัด (มหาชน)		
วันที่จดทะเบียน	6 มีนาคม 2561		
อายุโครงการ	ไม่กำหนดอายุโครงการ		
ชื่อและขายคืนหน่วยลงทุน	<p><u>วันทำการซื้อ</u> : ทุกวันทำการ (8.30-15.30 น.)</p> <p>มูลค่าขั้นต่ำของการซื้อครั้งแรก : 10,000 บาท</p> <p>มูลค่าขั้นต่ำของการซื้อครั้งถัดไป : 1,000 บาท</p> <p><u>วันทำการขาย</u> : ทุกวันทำการ (8.30-15.00 น.)</p> <p>มูลค่าขั้นต่ำของการขายคืน : ไม่กำหนด</p> <p>ยอดคงเหลือขั้นต่ำ : ไม่กำหนด</p> <p>ระยะเวลาการรับเงินค่าขายคืน : ภายใน 5 วันทำการ (3 วันทำการ)</p> <p>คุณสามารถตรวจสอบมูลค่าทรัพย์สินรายวันได้ที่ www.mfcfund.com</p>		
รายชื่อผู้จัดการกองทุน	<p>1. คุณอนุทยา สิริสุขุข ผู้จัดการกองทุนหลัก (ตราสารทุนในประเทศ) เริ่มบริหารกองทุนวันที่ 1 มิถุนายน 2563</p> <p>2. คุณนรินทร์ จันทระเนตร ผู้จัดการกองทุนหลัก (ตราสารหนี้ในประเทศ) เริ่มบริหารกองทุนวันที่ 6 มีนาคม 2561</p>		
อัตราส่วนหมุนเวียนการลงทุนของกองทุนรวม (PTR)	1.4277 เท่า		

ผู้สนับสนุนการขายหรือรับซื้อคืน

บลจ. เอ็มเอฟซี จำกัด (มหาชน) โทรศัพท์ 0-2649-2000

- MFC Contact Center โทรศัพท์ 0-2649-2000 กด 0
- Selling Agent Service โทรศัพท์ 0-2649-2191-6
- สำนักงานสาขาแจ้งวัฒนะ โทรศัพท์ 0-2835-3055-7
- สำนักงานสาขาปิ่นเกล้า โทรศัพท์ 0-2014-3150-2
- สำนักงานสาขาขอนแก่น โทรศัพท์ 0-4320-4014-6
- สำนักงานสาขาเชียงใหม่ โทรศัพท์ 0-5321-8480-2
- สำนักงานสาขาระยอง โทรศัพท์ 0-3310-0340-2
- สำนักงานหาดใหญ่ โทรศัพท์ 0-7423-2324-5

และตัวแทนสนับสนุนการขายและรับซื้อคืน

ติดต่อสอบถาม

รับหนังสือชี้ชวน
ร้องเรียน


บริษัทหลักทรัพย์จัดการกองทุนเอ็มเอฟซี จำกัด (มหาชน)
ที่อยู่: เลขที่ 199 อาคารคอลลีนทาวเวอร์ ชั้น G และชั้น 21-23
ถ.รัชดาภิเษก แขวงคลองเตย เขตคลองเตย กรุงเทพฯ 10110
โทรศัพท์: 02-649-2000
website: www.mfcfund.com
email: mfccontactcenter@mfcfund.com

ธุรกรรมที่อาจก่อให้เกิดความ
ขัดแย้งทางผลประโยชน์

คุณสามารถตรวจสอบธุรกรรมที่อาจก่อให้เกิดความขัดแย้งทางผลประโยชน์
ได้ที่ www.mfcfund.com

ข้อมูลอื่นๆ

(30 ธันวาคม 2564)

มูลค่าทรัพย์สินสุทธิ 38,141,152.81 บาท
มูลค่าหน่วยลงทุน 8.1315 บาท/หน่วย
Morningstar Rating Overall 

- การลงทุนในหน่วยลงทุนไม่ใช่การฝากเงิน รวมทั้งไม่ได้อยู่ภายใต้ความคุ้มครองของสถาบันคุ้มครองเงินฝาก จึงมีความเสี่ยงจากการลงทุนซึ่งผู้ลงทุนอาจไม่ได้รับเงินลงทุนคืนเต็มจำนวน
- ได้รับอนุมัติจัดตั้งและอยู่ภายใต้การกำกับดูแลของสำนักงาน ก.ล.ต.
- การพิจารณารายหนังสือชี้ชวนในการเสนอขายหน่วยลงทุนของกองทุนรวมนี้มีได้เป็นการแสดงว่าสำนักงาน ก.ล.ต. ได้รับรองถึงความถูกต้องของข้อมูลในหนังสือชี้ชวนของกองทุนรวม หรือได้ประกันราคาหรือผลตอบแทนของหน่วยลงทุนที่เสนอขายนั้น ทั้งนี้บริษัทจัดการกองทุนรวม ได้สอบทานข้อมูลในหนังสือชี้ชวน สวนสรุปข้อมูลสำคัญ ณ วันที่ 30 ธันวาคม 2564 แล้วด้วยความระมัดระวังในฐานะผู้รับผิดชอบในการดำเนินการของกองทุนรวมและขอรับรองว่าข้อมูลดังกล่าวถูกต้องไม่เป็นเท็จ และไม่ทำให้ผู้อื่นสำคัญผิด

คำอธิบายเพิ่มเติม

ความเสี่ยงจากความผันผวนของราคาหลักทรัพย์ (Market Risk) หมายถึง ความเสี่ยงที่มูลค่าของหลักทรัพย์ที่กองทุนรวมลงทุนจะเปลี่ยนแปลงเพิ่มขึ้นหรือลดลงจากปัจจัยภายนอก เช่น สถานะเศรษฐกิจการลงทุน ปัจจัยทางการเมืองทั้งในและต่างประเทศ เป็นต้น ซึ่งพิจารณาได้จากค่า standard deviation (SD) ของกองทุนรวม หากกองทุนรวมมีค่า SD สูง แสดงว่ากองทุนรวมมีความผันผวนจากการเปลี่ยนแปลงของราคาหลักทรัพย์สูง

ผลขาดทุนสูงสุดที่เกิดขึ้นจริง 5 ปี (Maximum Drawdown)

ผลขาดทุนสะสมสูงสุดที่เกิดจากการลงทุนจริงของกองทุนรวมย้อนหลังเป็นระยะเวลาอย่างน้อย 5 ปี นับแต่วันที่รายงาน (หรือตั้งแต่จัดตั้งกองทุนรวมกรณียังไม่ครบ 5 ปี) โดยมีวิธีการคำนวณดังนี้

$$\text{Drawdown}_{(t)} = \frac{\text{มูลค่าหน่วยลงทุน}_{(t)} - \text{มูลค่าหน่วยลงทุนสูงสุด}^*}{\text{มูลค่าหน่วยลงทุนสูงสุด}^*}$$

$$\text{Maximum Drawdown} = \min(\text{Drawdown}_{(t)})$$

หมายเหตุ : * มูลค่าหน่วยลงทุนสูงสุด คือ มูลค่าหน่วยลงทุนสูงสุดของระยะเวลาก่อนหน้าจนถึงวันที่คำนวณ (t)

อัตราส่วนหมุนเวียนการลงทุนของกองทุนรวม (Portfolio Turnover Ratio : PTR)

เพื่อให้ผู้ลงทุนทราบถึงปริมาณการซื้อขายทรัพย์สินของกองทุน และสะท้อนกลยุทธ์การลงทุนของผู้จัดการกองทุนได้ดียิ่งขึ้น โดยคำนวณจากมูลค่าที่ต่ำกว่าระหว่างผลรวมของมูลค่าการซื้อขายทรัพย์สินกับผลรวมของมูลค่าการขายทรัพย์สินที่กองทุนรวมลงทุนในรอบระยะเวลาที่ผ่านมาอย่างน้อย 1 ปีหารด้วยมูลค่าทรัพย์สินเฉลี่ยของกองทุนรวมในรอบระยะเวลาเดียวกัน

$$\text{PTR} (\%) = \frac{\text{Min}(\text{ซื้อหุ้น}, \text{ขายหุ้น})}{\text{Avg. NAV}}$$