

บริษัทหลักทรัพย์จัดการกองทุน วรธร จำกัด

กองทุนเปิด ตราสารการเงินคุณค่า เพื่อการเลี้ยงชีพ

หน่วยลงทุนชนิดสำหรับรับโอนจากกองทุนสำรองเลี้ยงชีพ

Money Plus Retirement Mutual Fund

M-RMF-P

ประเภทกองทุนรวม / กลุ่มกองทุนรวม

ระดับความเสี่ยง

- 🏠 กองทุนรวมตราสารหนี้
- 🏠 กองทุนรวมตลาดเงิน/กองทุนรวมเพื่อการเลี้ยงชีพ
- 🏠 Money Market General



ลงทุนในเงินฝากตราสารเทียบเท่าเงินฝาก พันธบัตรรัฐบาล หรือพันธบัตร สปท. ซึ่งมีอายุไม่เกิน 397 วัน โดยไม่มีความเสี่ยงต่างประเทศ

นโยบายและกลยุทธ์การลงทุน

- กองทุนที่มีนโยบายลงทุนในหรือมีไว้ซึ่งเงินฝาก ตราสารแห่งหนึ่งระยะสั้นภาครัฐและเอกชนที่มีคุณภาพสูง ธุรกิจการเงิน หรือตราสารการเงินอื่นใด ที่มีกำหนดชำระคืนเมื่อทวงถามหรือจะครบกำหนดชำระคืนหรือมีอายุสัญญา น้อยกว่าหรือเท่ากับ 397 วันนับตั้งแต่วันที่ลงทุนหรือเข้าทำสัญญา ทั้งนี้ กองทุนจะดำรงอายุถัวเฉลี่ยแบบถ่วงน้ำหนักของกระแสเงินสดที่จะได้รับจากทรัพย์สินที่กองทุนลงทุนไว้ (Portfolio Duration) ณ ขณะใดขณะหนึ่งน้อยกว่าหรือเท่ากับ 92 วัน และในกรณีที่กองทุนมีอายุถัวเฉลี่ยแบบถ่วงน้ำหนัก ณ ขณะใดขณะหนึ่งมากกว่า 92 วัน บริษัทจัดการ จะดำเนินการให้เป็นไปตามหลักเกณฑ์ของสำนักงานคณะกรรมการ ก.ล.ด
- กองทุนอาจลงทุนในหรือมีไว้ซึ่งสัญญาซื้อขายล่วงหน้า (Derivatives) เพื่อลดความเสี่ยง (Hedging)
- กองทุนมีกลยุทธ์การลงทุนเพื่อมุ่งหวังให้ผลประโยชน์การเคลื่อนไหวตามดัชนีชี้วัด และในบางโอกาสอาจสร้างผลตอบแทนสูงกว่าดัชนีชี้วัด

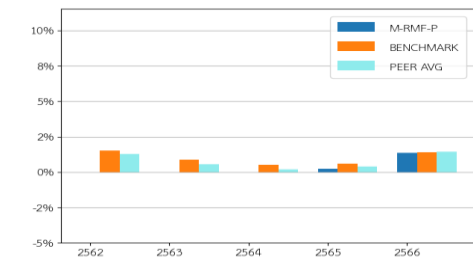
ข้อมูลกองทุนรวม

วันจดทะเบียนกองทุน	25 ธันวาคม 2544
วันเริ่มต้น class	1 มีนาคม 2564
นโยบายการจ่ายเงินปันผล	ไม่จ่าย
อายุกองทุน	ไม่กำหนด

ผู้จัดการกองทุนรวม

🏠 น.ส.พรอมา เทวาทิติ	(ตั้งแต่จดทะเบียน)
🏠 น.ส.จันทร์เพ็ญ ชูวงษ์	(ตั้งแต่จดทะเบียน)

ผลการดำเนินงานและดัชนีชี้วัดย้อนหลัง 5 ปีปฏิทิน (% ต่อปี)



ผลการดำเนินงานย้อนหลังแบบปีหมุน (% ต่อปี)

	2562	2563	2564	2565	2566
M-RMF-P	N/A	N/A	N/A	0.24%	1.35%
BENCHMARK	1.52%	0.86%	0.5%	0.58%	1.41%
PEER AVG	1.27%	0.55%	0.2%	0.38%	1.43%
	YTD	3 เดือน	6 เดือน	1 ปี	
กองทุน	0.5	0.5	0.99	1.67	
ดัชนีชี้วัด	0.47	0.47	0.96	1.65	
ค่าเฉลี่ยในกลุ่มเดียวกัน	0.5	0.5	0.99	1.72	
ความผันผวนกองทุน	0.08	0.08	0.08	0.07	
ความผันผวนดัชนีชี้วัด	0.08	0.08	0.08	0.08	
	3 ปี	5 ปี	10 ปี	ตั้งแต่จัดตั้ง	
กองทุน	0.72	N/A	N/A	0.69	
ดัชนีชี้วัด	0.95	1.0	1.2	0.94	
ค่าเฉลี่ยในกลุ่มเดียวกัน	0.82	0.8	1.02	N/A	
ความผันผวนกองทุน	0.22	N/A	N/A	0.22	
ความผันผวนดัชนีชี้วัด	0.17	0.16	0.13	0.16	

ดัชนีชี้วัด

ดัชนีตราสารหนี้ภาครัฐระยะสั้น (ThaiBMA Short-term Government Bond Total Return Index) สัดส่วนร้อยละ 40 และดัชนีตราสารหนี้ภาคเอกชนระยะสั้น (ThaiBMA Commercial Paper Total Return Index) ที่มีอันดับความน่าเชื่อถือของผู้ออกตราสารอยู่ในระดับ A- ขึ้นไป สัดส่วนร้อยละ 20 และอัตราดอกเบี้ยเงินฝากประจำ 3 เดือน ประเภทบุคคลธรรมดา วงเงิน 1 ล้านบาท เฉลี่ยของ 3 ธนาคารพาณิชย์ขนาดใหญ่ ได้แก่ ธนาคารกรุงเทพ ธนาคารกสิกรไทย และธนาคารไทยพาณิชย์ สัดส่วนร้อยละ 40

ค่าธรรมเนียม

- 🏠 การลงทุนในกองทุนรวมไม่ใช่การฝากเงิน
- 🏠 ผลการดำเนินงานในอดีตของกองทุนรวมมิได้เป็นที่ยืนยันถึง ผลการดำเนินงานในอนาคต

การเข้าร่วมต่อต้านทุจริต : ได้รับการรับรอง CAC

ผู้ลงทุนสามารถศึกษาเรื่องมี

บริหารความเสี่ยงด้านสภาพคล่อง

ได้ในหนังสือชี้ชวนฉบับเต็ม



www.one-asset.com

การซื้อขายหน่วยลงทุน

วันทำการซื้อ : ทุกวันทำการ
เวลาทำการ : 09:00 - 15:00 น.
การซื้อขายครั้งแรกขั้นต่ำ : ไม่กำหนด
การซื้อขายครั้งถัดไปขั้นต่ำ : ไม่กำหนด

การขายคืนหน่วยลงทุน

วันทำการขายคืน : ทุกวันทำการ
เวลาทำการ : 09:00 - 15:00 น.
การขายคืนขั้นต่ำ : ไม่กำหนด
ยอดคงเหลือขั้นต่ำ : ไม่กำหนด
ระยะเวลาการรับเงินค่าขายคืน : T+1 คือ 1 วันทำการ
หลังจากวันทำการขายคืน

ข้อมูลเชิงสถิติ

Maximum Drawdown : -0.04%
Recovering Period : 4 เดือน
อัตราส่วนหมุนเวียนการลงทุน : 3.09 เท่า
อายุเฉลี่ยของตราสารหนี้ : 1 เดือน
Yield to Maturity : 2.66% ต่อปี

ค่าธรรมเนียมที่เรียกเก็บจากกองทุนรวม (% ต่อปีของ NAV)

ค่าธรรมเนียม	สูงสุดไม่เกิน	เก็บจริง
การจัดการ	0.92769	0.4564
รวมค่าใช้จ่าย	4.28	0.59015

หมายเหตุ :

- ค่าธรรมเนียมดังกล่าวรวมภาษีมูลค่าเพิ่มภาษีธุรกิจเฉพาะ หรือภาษีอื่นใดแล้ว
- ค่าใช้จ่ายที่กองทุนเรียกเก็บอาจเปลี่ยนแปลงตามความเหมาะสม โดยเก็บในอัตราไม่เกินจากที่ระบุไว้ในโครงการ
- สามารถดูข้อมูลค่าธรรมเนียมและค่าใช้จ่ายย้อนหลัง 3 ปี ของกองทุนในหนังสือชี้ชวนส่วนข้อมูลกองทุนรวม ได้ที่ www.one-asset.com

ค่าธรรมเนียมที่เรียกเก็บจากผู้ถือหน่วย (% ของมูลค่าซื้อขาย)

ค่าธรรมเนียม	สูงสุดไม่เกิน	เก็บจริง
การขาย	0.2675	ยกเว้น
การรับซื้อคืน	0.2675	ยกเว้น
การสับเปลี่ยนหน่วยลงทุนเข้า	0.2675	ยกเว้น
การสับเปลี่ยนหน่วยลงทุนออก	0.2675	ยกเว้น
การโอนหน่วยลงทุน	ตามที่นายทะเบียนเรียกเก็บ	ตามที่นายทะเบียนเรียกเก็บ

หมายเหตุ :

- ค่าธรรมเนียมดังกล่าวรวมภาษีมูลค่าเพิ่มภาษีธุรกิจเฉพาะ หรือภาษีอื่นใดแล้ว
- ค่าใช้จ่ายที่กองทุนเรียกเก็บอาจเปลี่ยนแปลงตามความเหมาะสม โดยเก็บในอัตราไม่เกินจากที่ระบุไว้ในโครงการ
- ค่าธรรมเนียมการสับเปลี่ยนหน่วยลงทุน
 - กรณีกองทุนเป็นกองทุนต้นทาง
 - โอนย้ายไปยังกองทุนรวมเพื่อการเลี้ยงชีพอื่นภายใต้การจัดการของบริษัทจัดการอื่น: เรียกเก็บ 0.2675
 - โอนย้ายไปยังกองทุนรวมเพื่อการเลี้ยงชีพอื่นภายใต้การจัดการของบริษัทจัดการ: ยกเว้นการเรียกเก็บ
 - กรณีกองทุนเป็นกองทุนปลายทาง: เป็นไปตามค่าธรรมเนียมการขายหน่วยลงทุน

การจัดสรรการลงทุนในต่างประเทศ

ประเทศ	%NAV
ไทย	100

ผู้ออกตราสาร 5 อันดับแรก

อุตสาหกรรม	%NAV
BANK OF THAILAND	21.68
BANKGKOK COMMERCIAL ASSET MANAGEMENT COMPANY LIMITED	6.82
LAND AND HOUSES PUBLIC COMPANY LIMITED	5.93
Frasers Property (Thailand) Public Company Limited	5.67
ASIA SERMKIJ LEASING PUBLIC COMPANY LIMITED	5.09

การจัดสรรการลงทุนตามอันดับความน่าเชื่อถือ (%NAV)

	ในประเทศ	national	international
GOV/AAA/AAA(tha)	25.05	0.0	
AA/AA(tha)	0.68	12.78	
A/A(tha)	56.79	10.14	
BBB/BBB(tha)			
ต่ำกว่า BBB			
unrated			

สัดส่วนประเภททรัพย์สินที่ลงทุน

ประเภททรัพย์สิน	%NAV
ตราสารหนี้ภาคเอกชน	74.35
ตราสารหนี้ภาครัฐ	25.05
เงินฝาก และอื่นๆ	0.61

ทรัพย์สินที่ลงทุน 5 อันดับแรก

ทรัพย์สิน	%NAV
หุ้นกู้ไม่ด้อยสิทธิและไม่มีประกันของบริษัท แลนด์ แอนด์ เฮาส์ จำกัด (มหาชน) ครั้งที่ 1/2564 ครบ2567 (LH244A)	5.93
หุ้นกู้ของบริษัทเฟรเซอร์ส พร็อพเพอร์ตี้ (ประเทศไทย) จำกัด(มหาชน) ครั้งที่ 1/2564 ครบกำหนดปี พ.ศ.2567 (FPT245A)	5.67
พันธบัตรธนาคารแห่งประเทศไทยวุดที่ 10/FRB182/66 (CBF24409A)	5.12
หุ้นกู้ไม่ด้อยสิทธิและไม่มีหลักประกันของบริษัท เอเชีย เสริมกิลลิสซิ่ง จำกัด (มหาชน) ครั้งที่ 6/2564 (ASK246A)	5.09
หุ้นกู้ระยะสั้นของ บริษัททิสโก้ไฟแนนเชียลกรุ๊ป จำกัด (มหาชน) ครั้งที่ 1/2566 รุ่นที่ 12 ครบ 4/4/2567 (TISCOG24404A)	5.08

คำอธิบาย

Maximum Drawdown เปรอ์เซ็นต์ผลขาดทุนสูงสุดของกองทุนรวมในระยะเวลา 5 ปีย้อนหลัง (หรือตั้งแต่จัดตั้งกองทุนกรณีที่ยังไม่ครบ 5 ปี) โดยวัดจากระดับ NAV ต่อหน่วยที่จุดสูงสุดไปจนถึงจุดต่ำสุดในช่วงที่ NAV ต่อหน่วยปรับตัวลดลง ค่า Maximum Drawdown เป็นข้อมูลที่ช่วยให้ทราบถึงความเสี่ยงที่อาจจะขาดทุนจากการลงทุนในกองทุนรวม

Recovering Period ระยะเวลาการฟื้นตัว เพื่อเป็นข้อมูลให้ผู้ลงทุนทราบถึงระยะเวลาตั้งแต่การขาดทุนสูงสุดจนถึงระยะเวลาที่ฟื้นกลับมาที่เงินทุนเริ่มต้นใช้ระยะเวลาเวลานานเท่าใด

FX Hedging เปรอ์เซ็นต์ของการลงทุนในสกุลเงินต่างประเทศที่มีการป้องกันความเสี่ยงจากอัตราแลกเปลี่ยน

อัตราส่วนหมุนเวียนการลงทุน ความถี่ของการซื้อขายหลักทรัพย์ในพอร์ตกองทุนในช่วงเวลาใดช่วงเวลานึง โดยคำนวณจากมูลค่าที่ต่ำกว่าระหว่างผลรวมของมูลค่าการซื้อขายหลักทรัพย์กับผลรวมของมูลค่าการขายหลักทรัพย์ของกองทุนรวมในรอบระยะเวลา 1 ปีหารด้วยมูลค่า NAV ของกองทุนรวมเฉลี่ยในรอบระยะเวลาเดียวกัน กองทุนรวมที่มีค่า portfolio turnover สูงบ่งชี้ถึงการซื้อขายหลักทรัพย์บ่อยครั้งของผู้จัดการกองทุนและทำให้มีต้นทุนการซื้อขายหลักทรัพย์ที่สูง จึงต้องพิจารณาเปรียบเทียบกับผลการดำเนินงานของกองทุนรวมเพื่อประเมินความคุ้มค่าของการซื้อขายหลักทรัพย์ดังกล่าว

Sharpe Ratio อัตราส่วนระหว่างผลตอบแทนส่วนเพิ่มของกองทุนรวมเปรียบเทียบกับความเสี่ยงจากการลงทุน โดยคำนวณจากผลต่างระหว่างอัตราผลตอบแทนของกองทุนรวมกับอัตราผลตอบแทนที่ปราศจากความเสี่ยง (risk-free rate) เปรียบเทียบกับค่าเบี่ยงเบนมาตรฐาน (standard deviation) ของกองทุนรวม ค่า Sharpe Ratio สะท้อนถึงอัตราผลตอบแทนที่กองทุนรวมควรได้รับเพิ่มขึ้นเพื่อชดเชยกับความเสี่ยงที่กองทุนรวมรับมา โดยกองทุนรวมที่มีค่า Sharpe Ratio สูงกว่าจะเป็นกองทุนที่มีประสิทธิภาพในการบริหารจัดการลงทุนที่ดีกว่าเนื่องจากได้รับผลตอบแทนส่วนเพิ่มที่สูงกว่าภายใต้ระดับความเสี่ยงเดียวกัน

Alpha ผลตอบแทนส่วนเกินของกองทุนรวมเมื่อเปรียบเทียบกับดัชนีชี้วัด (benchmark) โดยค่า Alpha ที่สูง หมายถึง กองทุนสามารถสร้างผลตอบแทนได้สูงกว่าดัชนีชี้วัด ซึ่งเป็นผลจากประสิทธิภาพของผู้จัดการกองทุนในการคัดเลือกหรือหาจังหวะเข้าลงทุนในหลักทรัพย์ได้อย่างเหมาะสม

Beta ระดับและทิศทางการเปลี่ยนแปลงของอัตราผลตอบแทนของหลักทรัพย์ในพอร์ตการลงทุน โดยเปรียบเทียบกับอัตราการเปลี่ยนแปลงของตลาด Beta น้อยกว่า 1 แสดงว่าหลักทรัพย์ในพอร์ตการลงทุนมีการเปลี่ยนแปลงของอัตราผลตอบแทนน้อยกว่าการเปลี่ยนแปลงของอัตราผลตอบแทนของกลุ่มหลักทรัพย์ของตลาด Beta มากกว่า 1 แสดงว่า หลักทรัพย์ในพอร์ตการลงทุนมีการเปลี่ยนแปลงของอัตราผลตอบแทนมากกว่าการเปลี่ยนแปลงของอัตราผลตอบแทนของกลุ่มหลักทรัพย์ของตลาด

Tracking Error ตราผลตอบแทนของกองทุนมีประสิทธิภาพในการเลียนแบบดัชนีชี้วัด โดยหาก tracking error ต่ำ หมายถึงกองทุนรวมมีประสิทธิภาพในการสร้างผลตอบแทนให้ใกล้เคียงกับดัชนีชี้วัด กองทุนรวมที่มีค่า tracking error สูง จะมีอัตราผลตอบแทนโดยเฉลี่ยห่างจากดัชนีชี้วัดมากขึ้น

Yield to Maturity อัตราผลตอบแทนจากการลงทุนในตราสารหนี้โดยถือจนครบกำหนดอายุ ซึ่งคำนวณจากดอกเบี้ยที่จะได้รับในอนาคตตลอดอายุตราสารและเงินต้นที่จะได้รับคืนนำมาคิดลดเป็นมูลค่าปัจจุบัน โดยใช้วัดอัตราผลตอบแทนของกองทุนรวมตราสารหนี้ จำนวนจากค่าเฉลี่ยถ่วงน้ำหนักของ Yield to Maturity ของตราสารหนี้แต่ละตัวที่กองทุนมีการลงทุน และเนื่องจาก Yield to Maturity มีหน่วยมาตรฐานเป็นเปอร์เซ็นต์ต่อปี จึงสามารถนำไปใช้เปรียบเทียบอัตราผลตอบแทนระหว่างกองทุนรวมตราสารหนี้ที่มีนโยบายถือครองตราสารหนี้จนครบกำหนดอายุและมีลักษณะการลงทุนที่ใกล้เคียงกันได้

บริษัท หลักทรัพย์จัดการกองทุน วรณ จำกัด

เลขที่ 989 อาคารสยามพิวรรณ์ทาวเวอร์ ชั้น 9, 24 ถนนพระราม 1 แขวงปทุมวัน เขตปทุมวัน

กรุงเทพมหานคร 10330

โทรศัพท์ 0-2659-8888 โทรสาร 0-2659-8860-1

www.one-asset.com/