

บริษัทหลักทรัพย์จัดการกองทุน เอ็มเอฟซี จำกัด (มหาชน)

## กองทุนเปิดเอ็มเอฟซี มิกซ์ 70

MFC MIX 70 Fund

M-MIX70

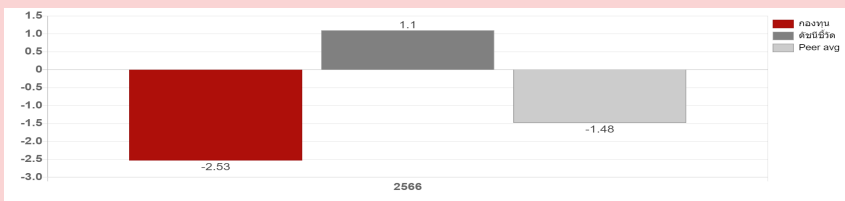
### ประเภทกองทุนรวม/กลุ่มกองทุนรวม

- กองทุนรวมผสม/ กองทุนรวมหน่วยลงทุน (Fund of Funds)
- กองทุนรวมที่ลงทุนแบบมีความเสี่ยงทั้งในและต่างประเทศ
- กองทุนรวมที่มีนโยบายเปิดให้มีการลงทุนในกองทุนรวมอื่นภายใต้ บลจ. เดียวกัน
- กลุ่มกองทุนรวม : Moderate Allocation

### นโยบายและกลยุทธ์การลงทุน

- ลงทุนในหน่วยลงทุนของกองทุนรวมที่มีนโยบายลงทุนในตราสารทุน ตราสารหนี้ ตราสารกึ่งหนี้กึ่งทุน ทั้งในและ/หรือต่างประเทศ ตั้งแต่ 2 กองทุนขึ้นไป โดยเฉลี่ยในรอบปีบัญชีไม่น้อยกว่าร้อยละ 80 ของมูลค่าทรัพย์สินสุทธิของกองทุน โดยจะลงทุนในกองทุนใดกองทุนหนึ่งไม่เกินร้อยละ 79 ของมูลค่าทรัพย์สินสุทธิของกองทุน ทั้งนี้ กองทุนจะลงทุนในหรือมีไว้ซึ่งตราสารทุนไม่เกินร้อยละ 70 ของมูลค่าทรัพย์สินสุทธิของกองทุน อย่างไรก็ตาม กองทุนอาจมีการลงทุนในต่างประเทศไม่เกินร้อยละ 79 ของมูลค่าทรัพย์สินสุทธิของกองทุน
- กองทุนอาจลงทุนในหน่วยลงทุนของกองทุนรวมอื่น ซึ่งอยู่ภายใต้การจัดการของบริษัทจัดการในสัดส่วนไม่เกินร้อยละ 100 ของมูลค่าทรัพย์สินสุทธิของกองทุน
- กองทุนอาจลงทุนในสัญญาซื้อขายล่วงหน้า เพื่อเพิ่มประสิทธิภาพการบริหารการลงทุน (Efficient Portfolio Management) รวมถึงเพื่อป้องกันความเสี่ยงจากอัตราแลกเปลี่ยน (Hedging) ตามดุลยพินิจของผู้จัดการกองทุน
- กองทุนมีกลยุทธ์การลงทุนเพื่อมุ่งหวังให้ผลประกอบการเคลื่อนไหวสูงกว่าดัชนีชี้วัด (active management) โดยมีการบริหารจัดการในเชิงรุก ซึ่งมีวัตถุประสงค์ที่จะอ้างอิงดัชนีชี้วัดเพื่อเปรียบเทียบกับผลการดำเนินงานของกองทุนรวม (Performance Objective) ทั้งนี้ กองทุนจะกระจายการลงทุนในหน่วยลงทุนของกองทุนรวมต่างๆ ให้สอดคล้องกับนโยบายการลงทุน โดยการคัดเลือกกองทุนที่มีผลการดำเนินงานดีเมื่อเทียบกับระดับความเสี่ยงของกองทุน

### ผลการดำเนินงานและดัชนีชี้วัดย้อนหลัง 5 ปีปฏิทิน (%ต่อปี)



### ผลการดำเนินงานย้อนหลังแบบปักหมุด (%ต่อปี)

|                          | YTD   | 3 เดือน | 6 เดือน | 1 ปี           |
|--------------------------|-------|---------|---------|----------------|
| กองทุน                   | -0.95 | -0.95   | -       | -              |
| ดัชนีชี้วัด              | -0.62 | -0.62   | -       | -              |
| ค่าเฉลี่ยในกลุ่มเดียวกัน | 1.47  | 1.47    | -       | -              |
| ความผันผวนกองทุน         | 6.35  | 6.35    | -       | -              |
| ความผันผวนดัชนีชี้วัด    | 5.99  | 5.99    | -       | -              |
|                          | 3 ปี  | 5 ปี    | 10 ปี   | ตั้งแต่จัดตั้ง |
| กองทุน                   | -     | -       | -       | -3.46          |
| ดัชนีชี้วัด              | -     | -       | -       | 0.46           |
| ค่าเฉลี่ยในกลุ่มเดียวกัน | -     | -       | -       | -              |
| ความผันผวนกองทุน         | -     | -       | -       | 8.20           |
| ความผันผวนดัชนีชี้วัด    | -     | -       | -       | 5.68           |

\* ผลตอบแทนที่มีอายุเกินหนึ่งปีจะแสดงเป็นผลตอบแทนต่อปี

### ระดับความเสี่ยง



เสี่ยงปานกลาง ค่อนข้างสูง

ลงทุนในตราสารทุน ตราสารหนี้ และ/หรือทรัพย์สินทางเลือก โดยมีสัดส่วนการลงทุนในตราสารทุนไม่เกิน 70% ของ NAV

### ข้อมูลกองทุนรวม :

|                        |                     |
|------------------------|---------------------|
| วันจดทะเบียนกองทุน     | 15 ธ.ค. 2566        |
| นโยบายการจ่ายเงินปันผล | ไม่จ่าย             |
| อายุกองทุน             | ไม่กำหนดอายุโครงการ |

### ผู้จัดการกองทุนรวม :

- น.ส.รัตติกาล พูนวศินมงคล (ตั้งแต่ 18 มี.ค. 2567)
- นายรุ่งโรจน์ นิลนพคุณ (ตั้งแต่ 15 ธ.ค. 2566)

### ดัชนีชี้วัด :

1. ผลตอบแทนรวมสุทธิของดัชนีพันธบัตรรัฐบาล MTM อายุ 1 - 3 ปีของสมาคมตลาดตราสารหนี้ไทย สัดส่วน 20%
2. ผลตอบแทนรวมสุทธิของดัชนีตราสารหนี้ภาคเอกชน MTM ที่มีอันดับความน่าเชื่อถือของผู้ออกตราสารอยู่ในระดับ A- ขึ้นไป อายุ 1 - 3 ปีของสมาคมตลาดตราสารหนี้ไทย สัดส่วน 15%
3. อัตราดอกเบี้ยเงินฝากประจำ 1 ปี เฉลี่ยประเภทบุคคลธรรมดาเงิน 1 ล้านบาท ของธนาคารกรุงเทพ ธนาคารกสิกรไทย ธนาคารไทยพาณิชย์ หลังหักภาษี สัดส่วน 5%
4. ดัชนีผลตอบแทนรวมตลาดหลักทรัพย์แห่งประเทศไทย (SET TRI) สัดส่วน 60%

### คำเตือน

- การลงทุนในกองทุนรวมไม่ใช่การฝากเงิน
- ผลการดำเนินงานในอดีตของกองทุนรวม มิได้เป็นสิ่งยืนยันถึงผลการดำเนินงานในอนาคต

การเข้าร่วมต่อต้านทุจริต : ได้รับการรับรองจาก CAC จัดอันดับกองทุน Morningstar :

ผู้ลงทุนสามารถศึกษาเครื่องมือบริหารความเสี่ยงด้านสภาพคล่องได้ในหนังสือชี้ชวนฉบับเต็ม

หนังสือชี้ชวนฉบับเต็ม



www.mfcfund.com

| การซื้อหน่วยลงทุน          | การขายคืนหน่วยลงทุน |                               |  |
|----------------------------|---------------------|-------------------------------|--|
| วันทำการซื้อ :             | ทุกวันทำการ         | วันทำการขายคืน :              | ทุกวันทำการ                                      |
| เวลาทำการ :                | 08:30 - 15:30 น.    | เวลาทำการ :                   | 08:30 - 15:30 น.                                 |
| การซื้อครั้งแรกขั้นต่ำ :   | 1,000 บาท           | การขายคืนขั้นต่ำ :            | ไม่กำหนด   |
| การซื้อครั้งถัดไปขั้นต่ำ : | 500 บาท             | ยอดคงเหลือขั้นต่ำ :           | ไม่กำหนด   |
|                            |                     | ระยะเวลาการรับเงินค่าขายคืน : | T+5  |
|                            |                     |                               | 5 วันทำการนับแต่วันคำนวณราคาซื้อขายคืนหน่วยลงทุน |

## หมายเหตุ :

- ระยะเวลาการรับเงินค่าขายคืน: ปัจจุบัน T+3 คือ 3 วันทำการนับแต่วันคำนวณราคาซื้อขายคืนหน่วยลงทุน

ค่าธรรมเนียมที่เรียกเก็บจากกองทุนรวม (% ต่อปีของ NAV)<sup>1</sup>

| ค่าธรรมเนียม  | สูงสุดไม่เกิน | เก็บจริง |
|---------------|---------------|----------|
| การจัดการ     | 2.1400        | 0.6420   |
| รวมค่าใช้จ่าย | 4.8899        | ไม่มี    |

## หมายเหตุ :

- ค่าธรรมเนียมดังกล่าวรวมภาษีมูลค่าเพิ่ม ภาษีธุรกิจเฉพาะหรือภาษีอื่นใดแล้ว
- หากกองทุนลงทุนในหน่วยลงทุนของกองทุนรวมภายใต้การจัดการของบริษัทจัดการ (กองทุนปลายทาง) บริษัทจัดการจะไม่เรียกเก็บค่าธรรมเนียมการจัดการซ้ำซ้อนกับกองทุนปลายทาง

ค่าธรรมเนียมที่เรียกเก็บจากผู้ถือหน่วย (% ของมูลค่าซื้อขาย)<sup>1</sup>

| ค่าธรรมเนียม                             | สูงสุดไม่เกิน | เก็บจริง      |
|--|---------------|---------------|
| การขาย <sup>2</sup>                      | 2.00          | 1.00          |
| การรับซื้อคืน <sup>3</sup>               | 2.00          | ไม่มี         |
| การสับเปลี่ยนหน่วยลงทุนเข้า <sup>4</sup> | ไม่มี         | ไม่มี         |
| การสับเปลี่ยนหน่วยลงทุนออก <sup>5</sup>  | ไม่มี         | ไม่มี         |
| การโอนหน่วย                              | 50 บาท/รายการ | 50 บาท/รายการ |

## หมายเหตุ :

- ค่าธรรมเนียมดังกล่าวรวมภาษีมูลค่าเพิ่ม ภาษีธุรกิจเฉพาะหรือภาษีอื่นใดแล้ว
- บริษัทจัดการขอสงวนสิทธิ์ในการคิดค่าธรรมเนียมการขายหรือรับซื้อคืนหน่วยลงทุนกับผู้สั่งซื้อหรือผู้ถือ หน่วยลงทุนแต่ละกลุ่มไม่เท่ากันได้
- หากกองทุนลงทุนในหน่วยลงทุนของกองทุนรวมภายใต้การจัดการของบริษัทจัดการ (กองทุนปลายทาง) บริษัทจัดการจะไม่เรียกเก็บค่าธรรมเนียมการขายหรือรับซื้อคืนหน่วยลงทุนซ้ำซ้อนกับกองทุนปลายทาง
- ผู้ถือหน่วยลงทุนจะสับเปลี่ยนเข้าที่ราคาขาย ซึ่งเท่ากับ มูลค่าหน่วยลงทุนที่ใช้เพื่อการคำนวณราคาขาย + ค่าธรรมเนียมการขาย (ถ้ามี)
- ผู้ถือหน่วยลงทุนจะสับเปลี่ยนออกที่ราคารับซื้อคืน ซึ่งเท่ากับ มูลค่าหน่วยลงทุนที่ใช้เพื่อการคำนวณราคารับซื้อคืน - ค่าธรรมเนียมการรับซื้อคืน (ถ้ามี)

## สัดส่วนประเภททรัพย์สินที่ลงทุน

| Breakdown              | %NAV  |
|------------------------|-------|
| หน่วยลงทุน             | 76.86 |
| เงินฝากธนาคาร และอื่นๆ | 23.14 |



## ทรัพย์สินที่ลงทุน 5 อันดับแรก

| Holding                                   | %NAV  |
|---|-------|
| กองทุนเปิดเอ็มเอฟซี สมาร์ท ฟิสิกซ์ อินคัม | 26.11 |
| กองทุนเปิดเอ็มเอฟซี เซ็ท 50               | 24.14 |
| กองทุนเปิดเอ็มเอฟซี ไฮ-ดีวีเดนดท์ ฟันด์   | 17.48 |
| กองทุนเปิดเอ็มเอฟซี-บีทีอินคัมโกรทฟันด์   | 9.13  |

## ข้อมูลเชิงสถิติ

|                            |           |
|----------------------------|-----------|
| Maximum Drawdown           | -5.54%    |
| Recovering Period          | N/A       |
| Sharpe Ratio               | -2.06     |
| Alpha                      | -3.92%    |
| Beta                       | N/A       |
| อัตราส่วนหมุนเวียนการลงทุน | 0.46 เท่า |

## การลงทุนในกองทุนอื่นเกินกว่า 20% (กองทุนในประเทศ)

| ชื่อกองทุน                               | web link  | QR Code   |
|--|---|---|
| กองทุนเปิดเอ็มเอฟซี สมาร์ท ฟิวกซ์ อินคัม | <a href="https://documents.mfcfund.com/Website/FundFiles/FactSheet/FS_SMARTMF.pdf">https://documents.mfcfund.com/Website/FundFiles/FactSheet/FS_SMARTMF.pdf</a> |  |
| กองทุนเปิดเอ็มเอฟซี เซ็ท 50              | <a href="https://documents.mfcfund.com/Website/FundFiles/FactSheet/FS_M-S50-G.pdf">https://documents.mfcfund.com/Website/FundFiles/FactSheet/FS_M-S50-G.pdf</a> |  |

### คำอธิบาย

- **Maximum Drawdown:** เปรอ์เซ็นต์ผลขาดทุนสูงสุดของกองทุนรวมในระยะเวลา 5 ปีย้อนหลัง (หรือตั้งแต่จัดตั้งกองทุนกรณีที่ยังไม่ครบ 5 ปี) โดยวัดจากระดับ NAV ต่อหน่วยที่จุดสูงสุดไปจนถึงจุดต่ำสุดในช่วงที่ NAV ต่อหน่วยปรับตัวลดลง ค่า Maximum Drawdown เป็นข้อมูลที่ช่วยให้ทราบถึงความเสี่ยงที่อาจจะขาดทุน จากการลงทุนในกองทุนรวม
- **Recovering Period:** ระยะเวลาการฟื้นตัว เพื่อเป็นข้อมูลให้ผู้ลงทุนทราบถึงระยะเวลาตั้งแต่การขาดทุนสูงสุดจนถึงระยะเวลาที่ฟื้นกลับมาที่เงินทุนเริ่มต้นใช้ระยะเวลานานเท่าใด
- **FX Hedging:** เปรอ์เซ็นต์ของการลงทุนในสกุลเงินต่างประเทศที่มีการป้องกันความเสี่ยงจากอัตราแลกเปลี่ยน
- **อัตราส่วนหมุนเวียนการลงทุน:** ความถี่ของการซื้อขายหลักทรัพย์ในพอร์ตกองทุนในช่วงเวลาใดช่วงเวลาหนึ่ง โดยคำนวณจากมูลค่าที่ต่ำกว่าระหว่างผลรวมของมูลค่าการซื้อขายหลักทรัพย์กับผลรวมของมูลค่าการขายหลักทรัพย์ของกองทุนรวมในรอบระยะเวลา 1 ปีหารด้วยมูลค่า NAV ของกองทุนรวมเฉลี่ยในรอบระยะเวลาเดียวกัน กองทุนรวมที่มีค่า portfolio turnover สูง บ่งชี้ถึงการซื้อขายหลักทรัพย์บ่อยครั้งของผู้จัดการกองทุนและทำให้มีต้นทุนการซื้อขายหลักทรัพย์ที่สูง จึงต้องพิจารณาเปรียบเทียบกับผลการดำเนินงานของกองทุนรวมเพื่อประเมินความคุ้มค่าของการซื้อขายหลักทรัพย์ดังกล่าว
- **Sharpe Ratio:** อัตราส่วนระหว่างผลตอบแทนส่วนเพิ่มของกองทุนรวมเปรียบเทียบกับความเสี่ยงจากการลงทุน โดยคำนวณจากผลต่างระหว่างอัตราผลตอบแทนของกองทุนรวมกับอัตราผลตอบแทนที่ปราศจากความเสี่ยง (risk-free rate) เปรียบเทียบกับค่าเบี่ยงเบนมาตรฐาน (standard deviation) ของกองทุนรวม ค่า Sharpe Ratio สะท้อนถึงอัตราผลตอบแทนที่กองทุนรวมควรได้รับเพิ่มขึ้นเพื่อชดเชยกับความเสี่ยงที่กองทุนรวมรับมา โดยกองทุนรวมที่มีค่า Sharpe Ratio สูงกว่าจะเป็นกองทุนที่มีประสิทธิภาพในการบริหารจัดการลงทุนที่ดีกว่า เนื่องจากได้รับผลตอบแทนส่วนเพิ่มที่สูงกว่าภายใต้ระดับความเสี่ยงเดียวกัน
- **Alpha:** ผลตอบแทนส่วนเกินของกองทุนรวมเมื่อเปรียบเทียบกับดัชนีชี้วัด (benchmark) โดยค่า Alpha ที่สูง หมายถึง กองทุนสามารถสร้างผลตอบแทนได้สูงกว่าดัชนีชี้วัด ซึ่งเป็นผลจากประสิทธิภาพของผู้จัดการกองทุนในการคัดเลือกหรือหาจังหวะเข้าลงทุนในหลักทรัพย์ได้อย่างเหมาะสม
- **Beta:** ระดับและทิศทางของการเปลี่ยนแปลงของอัตราผลตอบแทนของหลักทรัพย์ในพอร์ตการลงทุน โดยเปรียบเทียบกับอัตราการเปลี่ยนแปลงของตลาด Beta น้อยกว่า 1 แสดงว่าหลักทรัพย์ในพอร์ตการลงทุนมีการเปลี่ยนแปลงของอัตราผลตอบแทนน้อยกว่าการเปลี่ยนแปลงของอัตราผลตอบแทนของกลุ่มหลักทรัพย์ของตลาด Beta มากกว่า 1 แสดงว่าหลักทรัพย์ในพอร์ตการลงทุนมีการเปลี่ยนแปลงของอัตราผลตอบแทนมากกว่าการเปลี่ยนแปลงของอัตราผลตอบแทนของกลุ่มหลักทรัพย์ของตลาด
- **Tracking Error:** อัตราผลตอบแทนของกองทุนมีประสิทธิภาพในการเลียนแบบดัชนีชี้วัด โดยหาก tracking error ต่ำ หมายถึงกองทุนรวมมีประสิทธิภาพในการสร้างผลตอบแทนให้ใกล้เคียงกับดัชนีชี้วัด กองทุนรวมที่มีค่า tracking error สูง จะมีอัตราผลตอบแทนโดยเฉลี่ยห่างจากดัชนีชี้วัดมากขึ้น
- **Yield to Maturity:** อัตราผลตอบแทนจากการลงทุนในตราสารหนี้โดยถือจนครบกำหนดอายุ ซึ่งคำนวณจากดอกเบี้ยที่จะได้รับในอนาคตตลอดอายุตราสารและเงินต้นที่จะได้รับคืนนำมาคิดลดเป็นมูลค่าปัจจุบัน โดยใช้วิธีอัตราผลตอบแทนของกองทุนรวมตราสารหนี้ คำนวณจากค่าเฉลี่ยถ่วงน้ำหนักของ Yield to Maturity ของตราสารหนี้แต่ละตัวที่กองทุนมีการลงทุน และเนื่องจาก Yield to Maturity มีหน่วยมาตรฐานเป็นเปอร์เซ็นต์ต่อปี จึงสามารถนำไปใช้เปรียบเทียบอัตราผลตอบแทนระหว่างกองทุนรวมตราสารหนี้ที่มีนโยบายถือครองตราสารหนี้จนครบกำหนดอายุและมีลักษณะการลงทุนที่ใกล้เคียงกันได้

บริษัทหลักทรัพย์จัดการกองทุน เอ็มเอฟซี จำกัด (มหาชน)

เลขที่ 199 อาคารคอคอลัมน์ทาวเวอร์ ชั้น จี และชั้น 21-23

ถนนรัชดาภิเษก เขตคลองเตย กรุงเทพฯ 10110

โทรศัพท์: 0-2649-2000 [www.mfcfund.com](http://www.mfcfund.com)