

กองทุนเปิด แอล เอช เวลท์ พลัส
LH WEALTH PLUS FUND
(LHWPLUS)

ชนิดช่องทางอิเล็กทรอนิกส์
LHWPLUS-E

ประเภทกองทุนรวม/กลุ่มกองทุนรวม

- กองทุนรวมผสม
- กลุ่ม Conservative Allocation

นโยบายและกลยุทธ์การลงทุน

- กองทุนมีนโยบายกระจายการลงทุนในตราสารแห่งทุน และ/หรือตราสารแห่งหนี้ และ/หรือตราสารกึ่งหนี้กึ่งทุน และ/หรือเงินฝาก และ/หรือหน่วยลงทุนของกองทุน และ/หรือตราสารในกลุ่มอุตสาหกรรมอสังหาริมทรัพย์ และ/หรือ หน่วยลงทุนของกองทุนรวมอสังหาริมทรัพย์ และ/หรือ หน่วยทรัสต์ของทรัสต์เพื่อการลงทุนในอสังหาริมทรัพย์ และ/หรือ หน่วยลงทุนของกองทุนรวมโครงสร้างพื้นฐาน และ/หรือ ตราสารของกองทุนอสังหาริมทรัพย์ต่างประเทศ และ/หรือ ตราสารที่ออกโดยหน่วยของกองโครงสร้างพื้นฐานที่เป็นกองทุนโครงสร้างพื้นฐานต่างประเทศ และ/หรือ หน่วยลงทุนของกองทุน Exchange Traded Fund ที่เน้นลงทุนในตราสารของกองทุนอสังหาริมทรัพย์ (REITs ETF) เป็นต้น ในสัดส่วนตั้งแต่ร้อยละ 0 ถึงร้อยละ 100 ของ NAV
- มุ่งหวังให้ผลประโยชน์การสูงกว่าดัชนีชี้วัด (Active Management)

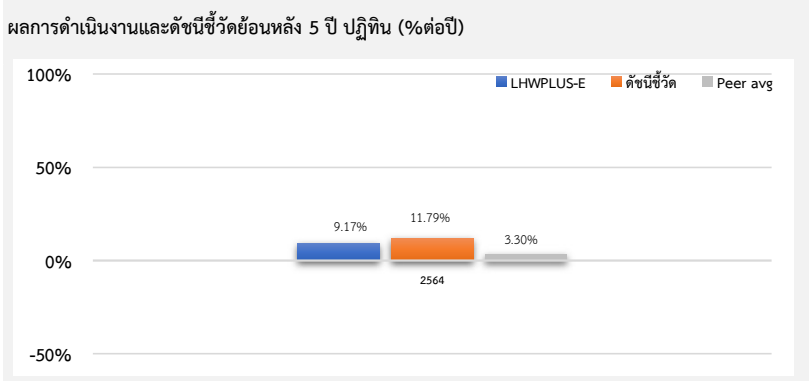


ข้อมูลกองทุนรวม

| | |
|------------------------|-----------------|
| วันจดทะเบียนกองทุน | 25 มีนาคม 2563 |
| วันเริ่มต้น Class | 16 กันยายน 2563 |
| นโยบายการจ่ายเงินปันผล | ไม่มี |
| อายุกองทุน | ไม่กำหนด |

ผู้จัดการกองทุนรวม

| | |
|---------------------------|----------------------|
| ชื่อ-นามสกุล | วันเริ่มบริหารกองทุน |
| คุณภคสุนาท จิตมั่นชัยธรรม | 3 สิงหาคม 2564 |
| คุณจิตติพงษ์ มีเพียร | 15 มีนาคม 2565 |



ดัชนีชี้วัด :

- 1) ดัชนี MTM ThaiBMA Government Bond อายุ 1-3 ปี (NTR) ร้อยละ 20
- 2) ดัชนี MTM ThaiBMA Corporate Bond (A- up) อายุ 1-3 ปี (NTR) ร้อยละ 50
- 3) ดัชนี FTSE EPRA/NAREIT Developed NTR Index (USD) ปรับด้วยอัตราแลกเปลี่ยนเพื่อคำนวณผลตอบแทน เป็นสกุลเงินบาท ณ วันที่คำนวณผลตอบแทน ร้อยละ 30

ผลการดำเนินงานย้อนหลังแบบปีกลุ่ม (%ต่อปี)

| | YTD | 3 เดือน | 6 เดือน | 1 ปี |
|--------------------------|-------------|-------------|--------------|-----------------------|
| LHWPLUS-E | -10.95 | -7.61 | -10.95 | -6.73 |
| ดัชนีชี้วัด | -5.51 | -4.49 | -5.51 | -1.73 |
| ค่าเฉลี่ยในกลุ่มเดียวกัน | -4.08 | -2.94 | -4.08 | -3.23 |
| ความผันผวนกองทุน | 4.36 | 3.43 | 4.36 | 5.63 |
| ความผันผวนดัชนีชี้วัด | 3.87 | 3.11 | 3.87 | 4.78 |
| | 3 ปี | 5 ปี | 10 ปี | ตั้งแต่จัดตั้ง |
| LHWPLUS-E | N/A | N/A | N/A | -0.84 |
| ดัชนีชี้วัด | N/A | N/A | N/A | 4.29 |
| ค่าเฉลี่ยในกลุ่มเดียวกัน | -0.33 | 0.61 | 2.23 | N/A |
| ความผันผวนกองทุน | N/A | N/A | N/A | 4.82 |
| ความผันผวนดัชนีชี้วัด | N/A | N/A | N/A | 4.76 |

คำเตือน

- การลงทุนในกองทุนรวมไม่ใช่การฝากเงิน
- ผลการดำเนินงานในอดีตของกองทุนรวม มิได้เป็นสิ่งยืนยันถึงผลการดำเนินงานในอนาคต

การเข้าร่วมการต่อต้านทุจริต : ได้รับการรับรองจาก CAC

การจัดอันดับกองทุน Morningstar

ผู้ลงทุนสามารถศึกษาเครื่องมือบริหารความเสี่ยงด้านสภาพคล่องได้ในหนังสือชี้ชวนฉบับเต็ม

หนังสือชี้ชวนฉบับเต็ม



www.lhfund.co.th

การซื้อขายหน่วยลงทุน**

| | |
|----------------------------|----------------|
| วันทำการซื้อ : | ทุกวันทำการ |
| เวลาทำการ : | 8.30 - 15.30 น |
| การซื้อครั้งแรกขั้นต่ำ : | ไม่กำหนด |
| การซื้อครั้งถัดไปขั้นต่ำ : | ไม่กำหนด |

การขายคืนหน่วยลงทุน**

| | |
|--------------------------------|----------------|
| วันทำการขายคืน : | ทุกวันทำการ |
| เวลาทำการ : | 8.30 - 15.30 น |
| การขายคืนขั้นต่ำ : | ไม่กำหนด |
| ยอดคงเหลือขั้นต่ำ : | ไม่กำหนด |
| ระยะเวลาการรับเงินค่าขายคืน* : | T+5 |

หมายเหตุ : *ภายใน 5 วันทำการนับแต่วันถัดจากวันคำนวณ NAV (ปัจจุบัน T+5 วันทำการหลังจากวันทำการขายคืน)

** ทำรายการซื้อขายหน่วยลงทุนผ่านระบบ LHFUND ONLINE

โปรดศึกษารายละเอียดเพิ่มเติมในหนังสือชี้ชวนส่วนข้อมูลกองทุน

ค่าธรรมเนียมที่เรียกเก็บจากกองทุนรวม (% ต่อปีของ NAV)

| ค่าธรรมเนียม | สูงสุดไม่เกิน | เก็บจริง |
|---------------|---------------|----------|
| การจัดการ | 2.50 | 0.85600 |
| รวมค่าใช้จ่าย | 5.00 | 1.13421 |

หมายเหตุ :

- 1) ค่าธรรมเนียมดังกล่าวข้างต้นเป็นอัตราที่รวมภาษีมูลค่าเพิ่ม หรือภาษีธุรกิจเฉพาะ หรือภาษีอื่นใด ในทำนองเดียวกันนี้
- 2) ค่าธรรมเนียมค่าใช้จ่ายที่เรียกเก็บจากกองทุนรวมเมื่อรวมกันทั้งหมดแล้ว ต้องไม่เกินอัตราร้อยละ 5.00 ต่อปีของมูลค่าทรัพย์สินสุทธิของกองทุนรวม
- 3) สามารถดูค่าธรรมเนียมที่เรียกเก็บจริงจากกองทุนรวมย้อนหลัง 3 ปี เพิ่มเติมได้ที่รายละเอียดหนังสือชี้ชวนส่วนข้อมูลกองทุนรวม

* สามารถดูข้อมูลเพิ่มเติมได้ที่ www.lhfund.co.th

ค่าธรรมเนียมที่เรียกเก็บจากผู้ถือหน่วย (% ของมูลค่าซื้อขาย)

| ค่าธรรมเนียม | สูงสุดไม่เกิน | เก็บจริง |
|-----------------------------|---------------------------|----------------|
| การขาย | 2.50 | ยกเว้น |
| การรับซื้อคืน | 2.50 | ยกเว้น |
| การสับเปลี่ยนหน่วยลงทุนเข้า | 2.50 | ยกเว้น |
| การสับเปลี่ยนหน่วยลงทุนออก | 2.50 | ยกเว้น |
| การโอนหน่วย | ตามที่นายทะเบียนเรียกเก็บ | 200 บาท/รายการ |

หมายเหตุ :

- 1) ค่าธรรมเนียมดังกล่าวข้างต้น อาจเรียกเก็บจากผู้ลงทุนแต่ละกลุ่มหรือแต่ละรายไม่เท่ากัน ขึ้นอยู่กับดุลยพินิจของบริษัทจัดการ
- 2) กรณีสับเปลี่ยนหน่วยลงทุน บริษัทจัดการอาจยกเว้นไม่เรียกเก็บค่าธรรมเนียมการสับเปลี่ยนหน่วยลงทุน สำหรับการสับเปลี่ยนหน่วยลงทุนระหว่างกองทุนรวมภายใต้การจัดการของบริษัทจัดการ แต่จะมีการเรียกเก็บค่าธรรมเนียมการขายและรับซื้อคืนหน่วยลงทุนตามอัตราที่บริษัทจัดการกำหนด
- 3) ค่าธรรมเนียมดังกล่าวข้างต้นรวมภาษีมูลค่าเพิ่ม ภาษีธุรกิจเฉพาะหรือภาษีอื่นใดแล้ว

ข้อมูลเชิงสถิติ

| | |
|----------------------------|---------|
| Maximum Drawdown | -11.44% |
| Recovering Period | N/A |
| FX Hedging | 88.65% |
| อัตราส่วนหมุนเวียนการลงทุน | 0.2720 |
| Sharpe Ratio | N/A |
| Alpha | -5.13% |
| Beta | 0.07 |
| Tracking Error | N/A |
| อายุเฉลี่ยของตราสารหนี้ | N/A |
| Yield to Maturity | N/A |

การจัดสรรการลงทุนในต่างประเทศ

| | |
|--------------|--------|
| สหรัฐอเมริกา | 10.87% |
| ลีกเตนสไตน์ | 6.84% |
| สิงคโปร์ | 2.56% |

หมายเหตุ : การจัดสรรการลงทุนในต่างประเทศ 5 อันดับแรก

การจัดสรรการลงทุนในกลุ่มอุตสาหกรรม / ผู้ออกตราสาร 5 อันดับแรก

หมายเหตุ :

| สัดส่วนประเภททรัพย์สินที่ลงทุน | หน่วยลงทุน | ร้อยละ | ทรัพย์สินที่ลงทุน 5 อันดับแรก | หน่วยลงทุน | ร้อยละ | การจัดสรรการลงทุนตามอันดับความน่าเชื่อถือ (%) | | |
|---|------------|--------|--|------------|--------|---|----------|---------------|
| | | | | | | ในประเทศ | national | international |
| หน่วยลงทุน | 83.81% | | หน่วยลงทุน กองทุนเปิด แอล เอช ตราสารหนี้ | 66.09% | | | | |
| กองทุนรวมอสังหาริมทรัพย์และทรัสต์เพื่อการลงทุนในอสังหาริมทรัพย์ | 2.56% | | หน่วยลงทุน ISHARES GLOBAL REIT ETF | 7.77% | | | | |
| เงินฝากธนาคาร | 2.03% | | หน่วยลงทุน B&I GLB REAL ESTATE SECURITIES FUND | 6.84% | | | | |
| อื่นๆ | 5.79% | | หน่วยลงทุน Pacer Benchmark Industrial Real Estate SCTR ETF | 3.11% | | | | |
| | | | อื่นๆ | 16.19% | | | | |
| | | | | | | GOV Bond/AAA | | |
| | | | | | | AA | | |
| | | | | | | A | | |
| | | | | | | BBB | | |
| | | | | | | ต่ำกว่า BBB | | |
| | | | | | | Unrated | | |

การลงทุนในกองทุนอื่นเกินกว่า 20% (กองในประเทศ และหรือกองต่างประเทศ)

ชื่อกองทุน : กองทุนเปิด แอล เอช ดราสารหนี้

web link : <https://www.lhfund.co.th>



ชื่อกองทุน :

web link :

ชื่อกองทุน :

ISIN code :

Bloomberg code :

ชื่อกองทุน :

ISIN code :

Bloomberg code :

คำอธิบาย

Maximum Drawdown เปรอ์เซ็นต์ผลขาดทุนสูงสุดของกองทุนรวมในระยะเวลา 5 ปีย้อนหลัง (หรือตั้งแต่จัดตั้งกองทุนกรณีที่ยังไม่ครบ 5 ปี) โดยวัดจากระดับ NAV ต่อหน่วยที่จุดสูงสุดไปจนถึงจุดต่ำสุดในช่วงที่ NAV ต่อหน่วยปรับตัวลดลง ค่า Maximum Drawdown เป็นข้อมูลที่จะช่วยให้ทราบถึงความเสี่ยงที่อาจจะขาดทุนจากการลงทุนในกองทุนรวม

Recovering Period ระยะเวลาการฟื้นตัว เพื่อเป็นข้อมูลให้ผู้ลงทุนทราบถึงระยะเวลาตั้งแต่การขาดทุนสูงสุดจนถึงระยะเวลาที่ฟื้นกลับมาที่เงินทุนเริ่มต้นใช้เวลานานเท่าใด

FX Hedging เปรอ์เซ็นต์ของการลงทุนในสกุลเงินต่างประเทศที่มีการป้องกันความเสี่ยงจากอัตราแลกเปลี่ยน

อัตราส่วนหมุนเวียนการลงทุน ความถี่ของการซื้อขายหลักทรัพย์ในพอร์ตกองทุนในช่วงเวลาใดช่วงเวลานึง โดยคำนวณจากมูลค่าที่ต่ำกว่าระหว่างผลรวมของมูลค่าการซื้อขายหลักทรัพย์กับผลรวมของมูลค่าการขายหลักทรัพย์ของกองทุนรวมในรอบระยะเวลา 1 ปีหารด้วยมูลค่า NAV ของกองทุนรวมเฉลี่ยในรอบระยะเวลาเดียวกัน กองทุนรวมที่มีค่า portfolio turnover สูงบ่งชี้ถึงการซื้อขายหลักทรัพย์บ่อยครั้งของผู้จัดการกองทุนและทำให้มีต้นทุนการซื้อขายหลักทรัพย์ที่สูง จึงต้องพิจารณาเปรียบเทียบกับผลการดำเนินงานของกองทุนรวมเพื่อประเมินความคุ้มค่าของการซื้อขายหลักทรัพย์ดังกล่าว

Sharpe Ratio อัตราส่วนระหว่างผลตอบแทนส่วนเพิ่มของกองทุนรวมเปรียบเทียบกับความเสี่ยงจากการลงทุน โดยคำนวณจากผลต่างระหว่างอัตราผลตอบแทนของกองทุนรวมกับอัตราผลตอบแทนที่ปราศจากความเสี่ยง (risk-free rate) เปรียบเทียบกับค่าเบี่ยงเบนมาตรฐาน (standard deviation) ของกองทุนรวม ค่า Sharpe Ratio สะท้อนถึงอัตราผลตอบแทนที่กองทุนรวมควรได้รับเพิ่มขึ้นเพื่อชดเชยกับความเสี่ยงที่กองทุนรวมรับมา โดยกองทุนรวมที่มีค่า Sharpe Ratio สูงกว่าจะเป็นกองทุนที่มีประสิทธิภาพในการบริหารจัดการการลงทุนที่ดีกว่า เนื่องจากได้รับผลตอบแทนส่วนเพิ่มที่สูงกว่าภายใต้ระดับความเสี่ยงเดียวกัน

Alpha ผลตอบแทนส่วนเกินของกองทุนรวมเมื่อเปรียบเทียบกับดัชนีชี้วัด (benchmark) โดยค่า Alpha ที่สูง หมายถึง กองทุนสามารถสร้างผลตอบแทนได้สูงกว่าดัชนีชี้วัด ซึ่งเป็นผลจากประสิทธิภาพของผู้จัดการกองทุนในการคัดเลือกหรือหาจังหวะเข้าลงทุนในหลักทรัพย์ได้อย่างเหมาะสม

Beta ระดับและทิศทางการเปลี่ยนแปลงของอัตราผลตอบแทนของหลักทรัพย์ในพอร์ตการลงทุน โดยเปรียบเทียบกับอัตราการเปลี่ยนแปลงของตลาด Beta น้อยกว่า 1 แสดงว่าหลักทรัพย์ในพอร์ตการลงทุนมีการเปลี่ยนแปลงของอัตราผลตอบแทนน้อยกว่าการเปลี่ยนแปลงของอัตราผลตอบแทนของกลุ่มหลักทรัพย์ของตลาด Beta มากกว่า 1 แสดงว่า หลักทรัพย์ในพอร์ตการลงทุนมีการเปลี่ยนแปลงของอัตราผลตอบแทนมากกว่าการเปลี่ยนแปลงของอัตราผลตอบแทนของกลุ่มหลักทรัพย์ของตลาด

Tracking Error อัตราผลตอบแทนของกองทุนมีประสิทธิภาพในการเลียนแบบดัชนีชี้วัด โดยหาก tracking error ต่ำ หมายถึงกองทุนรวมมีประสิทธิภาพในการสร้างผลตอบแทนให้ใกล้เคียงกับดัชนีชี้วัด กองทุนรวมที่มีค่า tracking error สูง จะมีอัตราผลตอบแทนโดยเฉลี่ยห่างจากดัชนีชี้วัดมากขึ้น

Yield to Maturity อัตราผลตอบแทนจากการลงทุนในตราสารหนี้โดยถือจนครบกำหนดอายุ ซึ่งคำนวณจากดอกเบี้ยที่ได้รับในอนาคตตลอดอายุตราสารและเงินต้นที่จะได้รับคืนนามาคิดลดเป็นมูลค่าปัจจุบัน โดยใช้วัดอัตราผลตอบแทนของกองทุนรวมตราสารหนี้ คำนวณจากค่าเฉลี่ยถ่วงน้ำหนักของ Yield to Maturity ของตราสารหนี้แต่ละตัวที่กองทุนมีการลงทุน และเนื่องจาก Yield to Maturity มีหน่วยมาตรฐานเป็นเปอร์เซ็นต์ต่อปี จึงสามารถนำไปใช้เปรียบเทียบอัตราผลตอบแทนระหว่างกองทุนรวมตราสารหนี้ที่มีนโยบายถือครอง

บริษัทหลักทรัพย์จัดการกองทุน แลนด์ แอนด์ เฮาส์ จำกัด

โทรศัพท์ 02-286-3484 www.lhfund.co.th

เลขที่ 11 อาคารคิวเฮาส์ สาทร ชั้น 14 ถนนสาทรใต้

แขวงทุ่งมหาเมฆ เขตสาทร กรุงเทพมหานคร 10120