

กองทุนเปิด แอล เอช ยูเอส ไฟแนนเชียล

LH US Financial Fund (LHUSFIN)

ชนิดจ่ายเงินปันผล
LHUSFIN-D

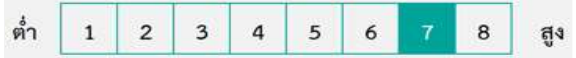
ประเภทกองทุนรวม/กลุ่มกองทุนรวม

- กองทุนรวมตราสารทุนต่างประเทศ/Feeder Fund/Cross Investing Fund
- กลุ่ม US Equity

นโยบายและกลยุทธ์การลงทุน

- ลงทุนในหน่วยลงทุนของกองทุนรวมต่างประเทศ (หรือ “กองทุนหลัก (Master fund)”) ที่มีนโยบายลงทุนในตราสารทุน และ/หรือหุ้นกลุ่มบริการทางการเงิน (Financial service) โดยจะลงทุนในกองทุนหลักเฉลี่ยในรอบปีบัญชีไม่น้อยกว่าร้อยละ 80 ของมูลค่าทรัพย์สินสุทธิ
- ชื่อกองทุนหลัก iShares U.S. Financial Services ETF
- จัดการโดย BlackRock Fund Advisors (BFA)
- มุ่งหวังให้ผลประโยชน์จากการเคลื่อนไหวตามผลตอบแทนของกองทุนหลัก (Passive Management) โดยกองทุนหลักมุ่งหวังให้ผลประโยชน์จากการเคลื่อนไหวตามดัชนีชี้วัด (Passive Management / Index Tracking)
- มีการลงทุนในกองทุนรวมอื่นภายใต้บลจ. เดียวกัน (Cross Investing Fund)
- สัดส่วนการป้องกันความเสี่ยงจากอัตราแลกเปลี่ยนอาจมีการเปลี่ยนแปลงได้ ทั้งนี้ ขึ้นอยู่กับดุลยพินิจของผู้จัดการกองทุน ซึ่งจะพิจารณาจากสถานะของตลาดการเงินในขณะนั้น และ/หรือปัจจัยอื่นที่เกี่ยวข้อง อาทิ เช่น ปัจจัยทางเศรษฐกิจการเมือง การเงินและการคลัง เป็นต้น เพื่อคาดการณ์ทิศทางแนวโน้มของค่าเงิน และพิจารณาหาการป้องกันความเสี่ยงจากอัตราแลกเปลี่ยนให้เหมาะสมกับสภาวะการณ์ในแต่ละขณะต่อไป

ระดับความเสี่ยง



เสี่ยงสูง

ลงทุนในตราสารทุน โดยเน้นเพียงบางหมวดอุตสาหกรรม โดยเฉลี่ยในรอบปีไม่น้อยกว่า 80 % ของ NAV

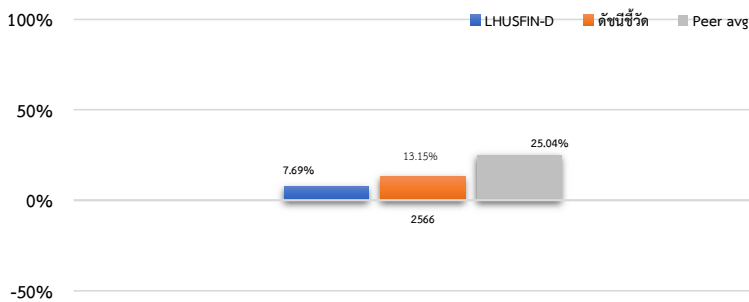
ข้อมูลกองทุนรวม

| | |
|------------------------|----------------|
| วันจดทะเบียนกองทุน | 29 มีนาคม 2565 |
| วันเริ่มต้น class | 29 มีนาคม 2565 |
| นโยบายการจ่ายเงินปันผล | มี |
| อายุกองทุน | ไม่กำหนด |

ผู้จัดการกองทุนรวม

| | |
|------------------------|----------------------|
| ชื่อ-นามสกุล | วันเริ่มบริหารกองทุน |
| คุณพรเพ็ญ ชูสีประเสริฐ | 29 มีนาคม 2565 |
| คุณพลสินธุ์ กิจมันถาวร | 29 มีนาคม 2565 |

ผลการดำเนินงานและดัชนีชี้วัดย้อนหลัง 5 ปี ปฏิทิน (%ต่อปี)



ผลการดำเนินงานย้อนหลังแบบปีหกมด (1%ต่อปี)

| | YTD | 3 เดือน | 6 เดือน | 1 ปี ¹ |
|--------------------------|-------------------|-------------------|--------------------|-----------------------------|
| LHUSFIN-D | 11.16 | 11.16 | 26.02 | 27.89 |
| ดัชนีชี้วัด | 18.18 | 18.18 | 29.09 | 41.20 |
| ค่าเฉลี่ยในกลุ่มเดียวกัน | 8.66 | 8.66 | 20.91 | 26.41 |
| ความผันผวนกองทุน | 5.49 | 5.49 | 9.37 | 14.68 |
| ความผันผวนดัชนีชี้วัด | 6.45 | 6.45 | 10.78 | 16.39 |
| | 3 ปี ¹ | 5 ปี ¹ | 10 ปี ¹ | ตั้งแต่จัดตั้ง ¹ |
| LHUSFIN-D | N/A | N/A | N/A | 1.93 |
| ดัชนีชี้วัด | N/A | N/A | N/A | 7.27 |
| ค่าเฉลี่ยในกลุ่มเดียวกัน | 1.55 | 8.81 | 9.10 | N/A |
| ความผันผวนกองทุน | N/A | N/A | N/A | 19.08 |
| ความผันผวนดัชนีชี้วัด | N/A | N/A | N/A | 22.73 |

ดัชนีชี้วัด :

ผลการดำเนินงานของกองทุนหลัก สัดส่วน 100% ปรับด้วยอัตราแลกเปลี่ยนเพื่อคำนวณผลตอบแทนเป็นสกุลเงินบาท ณ วันที่คำนวณผลตอบแทน

คำเตือน

- การลงทุนในกองทุนรวมไม่ใช่การฝากเงิน
- ผลการดำเนินงานในอดีตของกองทุนรวม มิได้เป็นสิ่งยืนยันถึงผลการดำเนินงานในอนาคต

การเข้าร่วมการต่อต้านทุจริต : ได้รับการรับรองจาก CAC

การจัดอันดับกองทุน Morningstar

ผู้ลงทุนสามารถศึกษาเครื่องมือบริหารความเสี่ยงด้านสภาพคล่องได้ในหนังสือชี้ชวนฉบับเต็ม

หนังสือชี้ชวนฉบับเต็ม



www.lhfund.co.th

| การซื้อขายหน่วยลงทุน | | การขายคืนหน่วยลงทุน | |
|----------------------------|----------------|--------------------------------|----------------|
| วันทำการซื้อ : | ทุกวันทำการ | วันทำการขายคืน : | ทุกวันทำการ |
| เวลาทำการ : | 8.30 - 14.00 น | เวลาทำการ : | 8.30 - 14.00 น |
| การซื้อครั้งแรกขั้นต่ำ : | 1,000 บาท | การขายคืนขั้นต่ำ : | ไม่กำหนด |
| การซื้อครั้งถัดไปขั้นต่ำ : | 100 บาท | ยอดคงเหลือขั้นต่ำ : | 100 บาท |
| | | ระยะเวลาการรับเงินค่าขายคืน* : | T+4 |

หมายเหตุ : *ภายใน 5 วันทำการ นับตั้งแต่วันที่ถัดจากวันคำนวณมูลค่าทรัพย์สินสุทธิโดยมิให้นำรวมวันหยุดทำการในต่างประเทศ ปัจจุบันรับเงินค่าขายคืนภายใน 4 วันทำการถัดจากวันทำการขายคืน (T+4)

| ค่าธรรมเนียมที่เรียกเก็บจากกองทุนรวม (% ต่อปีของ NAV) | | |
|---|---------------|----------|
| ค่าธรรมเนียม | สูงสุดไม่เกิน | เก็บจริง |
| การจัดการ | 2.50 | 1.07000 |
| รวมค่าใช้จ่าย | 5.00 | 1.58875 |

หมายเหตุ :

- ค่าธรรมเนียมดังกล่าวข้างต้นเป็นอัตราที่รวมภาษีมูลค่าเพิ่ม หรือภาษีธุรกิจเฉพาะ หรือภาษีอื่นใด ในทำนองเดียวกันนี้
- ค่าธรรมเนียมค่าใช้จ่ายที่เรียกเก็บจากกองทุนรวมเมื่อรวมกันทั้งหมดแล้ว ต้องไม่เกินอัตราร้อยละ 5.00 ต่อปีของมูลค่าทรัพย์สินสุทธิของกองทุนรวม
- สามารถดูค่าธรรมเนียมที่เรียกเก็บจริงจากกองทุนรวมย้อนหลัง 3 ปี เพิ่มเติมได้ที่รายละเอียดหนังสือชี้ชวนส่วนข้อมูลกองทุนรวม

* สามารถดูข้อมูลเพิ่มเติมได้ที่ www.lhfund.co.th

ทั้งนี้ หากกองทุนลงทุนในหน่วยลงทุนของกองทุนรวมภายใต้การจัดการเดียวกัน (กองทุนปลายทาง) บริษัทจัดการจะไม่เรียกเก็บค่าธรรมเนียมการจัดการ ค่าธรรมเนียมการขาย และ/หรือค่าธรรมเนียมการรับซื้อคืนหน่วยลงทุนซ้ำซ้อนกับกองทุนปลายทาง เช่น หากกองทุนต้นทางมีมูลค่าทรัพย์สินสุทธิ 1,000 ล้านบาท และจัดสรรการลงทุนไปยังกองทุนปลายทางจำนวน 100 ล้านบาท บริษัทจัดการจะเรียกเก็บค่าธรรมเนียมการจัดการ ค่าธรรมเนียมการขาย และ/หรือค่าธรรมเนียมการรับซื้อคืนหน่วยลงทุนจากเงินลงทุน 1,000 ล้านบาท ในอัตราที่กองทุนต้นทางกำหนดเท่านั้น โดยกองทุนปลายทางจะไม่มีการเรียกเก็บค่าธรรมเนียมดังกล่าวเพิ่มเติมอีก เป็นต้น

| ค่าธรรมเนียมที่เรียกเก็บจากผู้ถือหน่วย (% ของมูลค่าซื้อขาย) | | |
|---|---------------------------|----------------|
| ค่าธรรมเนียม | สูงสุดไม่เกิน | เก็บจริง |
| การขาย | 2.50 | 1.25 |
| การรับซื้อคืน | 2.50 | ยกเว้น |
| การสับเปลี่ยนหน่วยลงทุนเข้า | 2.50 | 1.25 |
| การสับเปลี่ยนหน่วยลงทุนออก | 2.50 | ยกเว้น |
| การโอนหน่วย | ตามที่นายทะเบียนเรียกเก็บ | 200 บาท/รายการ |

หมายเหตุ :

- ค่าธรรมเนียมดังกล่าวข้างต้น อาจเรียกเก็บจากผู้ลงทุนแต่ละกลุ่มหรือแต่ละรายไม่เท่ากัน ขึ้นอยู่กับดุลยพินิจของบริษัทจัดการ
- กรณีสับเปลี่ยนหน่วยลงทุน บริษัทจัดการอาจยกเว้นไม่เรียกเก็บค่าธรรมเนียมการสับเปลี่ยนหน่วยลงทุน สำหรับการสับเปลี่ยนหน่วยลงทุนระหว่างกองทุนรวมภายใต้การจัดการของบริษัทจัดการ แต่จะมีการเรียกเก็บค่าธรรมเนียมการขายและรับซื้อคืนหน่วยลงทุนตามอัตราที่บริษัทจัดการกำหนด
- ค่าธรรมเนียมดังกล่าวข้างต้นรวมภาษีมูลค่าเพิ่ม ภาษีธุรกิจเฉพาะหรือภาษีอื่นใดแล้ว

ข้อมูลเชิงสถิติ

| | |
|----------------------------|---------|
| Maximum Drawdown | -22.99% |
| Recovering Period | N/A |
| FX Hedging | 89.84% |
| อัตราส่วนหมุนเวียนการลงทุน | 0.0833 |
| Sharpe Ratio | 0.03 |
| Alpha | -5.34% |
| Beta | N/A |
| Tracking Error | N/A |
| อายุเฉลี่ยของตราสารหนี้ | N/A |
| Yield to Maturity | N/A |

การจัดสรรการลงทุนในต่างประเทศ

| | |
|---------------|--------|
| UNITED STATES | 100.00 |
|---------------|--------|

หมายเหตุ :

การจัดสรรการลงทุนในต่างประเทศ 5 อันดับแรก
Factsheet กองทุน iShares U.S. Financial Services E ณ วันที่ 31 ธ.ค. 66

การจัดสรรการลงทุนในกลุ่มอุตสาหกรรม /

ผู้ออกตราสาร 5 อันดับแรก

| | |
|-------------------------|--------|
| Financial Services | 68.25% |
| Banks | 31.46% |
| Cash and/or Derivatives | 0.29% |

หมายเหตุ :

การจัดสรรการลงทุนในกลุ่มอุตสาหกรรม 5 อันดับแรก
Factsheet กองทุน iShares U.S. Financial Services E ณ วันที่ 31 ธ.ค. 66

| สัดส่วนประเภททรัพย์สินที่ลงทุน | | ทรัพย์สินที่ลงทุน 5 อันดับแรก | |
|---|---------|--------------------------------|--------|
| หน่วยลงทุน iShares U.S. Financial Service | 100.34% | BERKSHIRE HATHAWAY INC CLASS B | 14.04% |
| เงินฝากธนาคาร | 1.97% | JPMORGAN CHASE & CO | 10.64% |
| อื่นๆ | -2.31% | VISA INC CLASS A | 8.98% |
| | | MASTERCARD INC CLASS A | 7.64% |
| | | BANK OF AMERICA CORP | 5.02% |

| การจัดสรรการลงทุนตามอันดับความน่าเชื่อถือ (%) | | |
|---|----------|---------------|
| ในประเทศ | national | international |
| GOV Bond/AAA | | |
| AA | | |
| A | | |
| BBB | | |
| ต่ำกว่า BBB | | |
| Unrated | | |

หมายเหตุ : ทรัพย์สินที่ลงทุน 5 อันดับแรก มาจาก Factsheet กองทุน iShares U.S. Financial Services E ณ วันที่ 31 ธ.ค. 66

การลงทุนในกองทุนอื่นเกินกว่า 20% (กองในประเทศ และหรือกองต่างประเทศ)

| | | | |
|--------------|-------------------------------------|------------------|---|
| ชื่อกองทุน : | iShares U.S. Financial Services ETF | web link : | https://www.ishares.com/us/products/239509/ishares-us-financial-services-etf |
| ชื่อกองทุน : | | web link : | |
| ชื่อกองทุน : | | ISIN code : | US4642877702 |
| | | Bloomberg code : | YIG US |
| ชื่อกองทุน : | | ISIN code : | |
| | | Bloomberg code : | |

คำอธิบาย

Maximum Drawdown เปรอ์เซ็นต์ผลขาดทุนสูงสุดของกองทุนรวมในระยะเวลา 5 ปีย้อนหลัง (หรือตั้งแต่จัดตั้งกองทุนกรณีที่ยังไม่ครบ 5 ปี) โดยวัดจากระดับ NAV ต่อหน่วยที่จุดสูงสุด ไปจนถึงจุดต่ำสุดในช่วงที่ NAV ต่อหน่วยปรับตัวลดลง ค่า Maximum Drawdown เป็นข้อมูลที่ช่วยให้ทราบถึงความเสี่ยงที่อาจจะขาดทุนจากการลงทุนในกองทุนรวม

Recovering Period ระยะเวลาการฟื้นตัว เพื่อเป็นข้อมูลให้ผู้ลงทุนทราบถึงระยะเวลาตั้งแต่การขาดทุนสูงสุดจนถึงระยะเวลาที่ฟื้นกลับมาที่เงินทุนเริ่มต้นใช้ระยะเวลาสั้นเท่าใด

FX Hedging เปรอ์เซ็นต์ของการลงทุนในสกุลเงินต่างประเทศที่มีการป้องกันความเสี่ยงจากอัตราแลกเปลี่ยน

อัตราส่วนหมุนเวียนการลงทุน ความถี่ของการซื้อขายหลักทรัพย์ในพอร์ตกองทุนในช่วงเวลาใดช่วงเวลานึง โดยคำนวณจากมูลค่าที่ต่ำกว่าระหว่างผลรวมของมูลค่าการซื้อขายหลักทรัพย์กับผลรวมของมูลค่าการขายหลักทรัพย์ของกองทุนรวมในรอบระยะเวลา 1 ปีหารด้วยมูลค่า NAV ของกองทุนรวมเฉลี่ยในรอบระยะเวลาเดียวกัน กองทุนรวมที่มีค่า portfolio turnover สูงบ่งชี้ถึงการซื้อขายหลักทรัพย์บ่อยครั้งของผู้จัดการกองทุนและทำให้มีต้นทุนการซื้อขายหลักทรัพย์ที่สูง จึงต้องพิจารณาเปรียบเทียบกับผลการดำเนินงานของกองทุนรวมเพื่อประเมินความคุ้มค่าของการซื้อขายหลักทรัพย์ดังกล่าว

Sharpe Ratio อัตราส่วนระหว่างผลตอบแทนส่วนเพิ่มของกองทุนรวมเปรียบเทียบกับความเสี่ยงจากการลงทุน โดยคำนวณจากผลต่างระหว่างอัตราผลตอบแทนของกองทุนรวมกับอัตราผลตอบแทนที่ปราศจากความเสี่ยง (risk-free rate) เปรียบเทียบกับค่าเบี่ยงเบนมาตรฐาน (standard deviation) ของกองทุนรวม ค่า Sharpe Ratio สะท้อนถึงอัตราผลตอบแทนที่กองทุนรวมควรได้รับเพิ่มขึ้นเพื่อชดเชยกับความเสี่ยงที่กองทุนรวมรับมา โดยกองทุนรวมที่มีค่า Sharpe Ratio สูงกว่าจะเป็นกองทุนที่มีประสิทธิภาพในการบริหารจัดการลงทุนที่ดีกว่าเนื่องจากได้รับผลตอบแทนส่วนเพิ่มที่สูงกว่าภายใต้ระดับความเสี่ยงเดียวกัน

Alpha ผลตอบแทนส่วนเกินของกองทุนรวมเมื่อเปรียบเทียบกับดัชนีชี้วัด (benchmark) โดยค่า Alpha ที่สูง หมายถึง กองทุนสามารถสร้างผลตอบแทนที่สูงกว่าดัชนีชี้วัด ซึ่งเป็นผลจากประสิทธิภาพของผู้จัดการกองทุนในการคัดเลือกหรือหาจังหวะเข้าลงทุนในหลักทรัพย์ได้อย่างเหมาะสม

Beta ระดับและทิศทางการเปลี่ยนแปลงของอัตราผลตอบแทนของหลักทรัพย์ในพอร์ตการลงทุน โดยเปรียบเทียบกับอัตราการเปลี่ยนแปลงของตลาด Beta น้อยกว่า 1 แสดงว่าหลักทรัพย์ในพอร์ตการลงทุนมีการเปลี่ยนแปลงของอัตราผลตอบแทนน้อยกว่าการเปลี่ยนแปลงของอัตราผลตอบแทนของกลุ่มหลักทรัพย์ของตลาด Beta มากกว่า 1 แสดงว่า หลักทรัพย์ในพอร์ตการลงทุนมีการเปลี่ยนแปลงของอัตราผลตอบแทนมากกว่าการเปลี่ยนแปลงของอัตราผลตอบแทนของกลุ่มหลักทรัพย์ของตลาด

Tracking Error อัตราผลตอบแทนของกองทุนมีประสิทธิภาพในการเลียนแบบดัชนีชี้วัด โดยหาก tracking error ต่ำ หมายถึงกองทุนรวมมีประสิทธิภาพในการสร้างผลตอบแทนให้ใกล้เคียงกับดัชนีชี้วัด กองทุนรวมที่มีค่า tracking error สูง จะมีอัตราผลตอบแทนโดยเฉลี่ยห่างจากดัชนีชี้วัดมากขึ้น

Yield to Maturity อัตราผลตอบแทนจากการลงทุนในตราสารหนี้โดยถือจนครบกำหนดอายุ ซึ่งคำนวณจากดอกเบี้ยที่จะได้รับในอนาคตตลอดอายุตราสารและเงินต้นที่จะได้รับคืนนำมาคิดลดเป็นมูลค่าปัจจุบัน โดยใช้วัดอัตราผลตอบแทนของกองทุนรวมตราสารหนี้ คำนวณจากค่าเฉลี่ยถ่วงน้ำหนักของ Yield to Maturity ของตราสารหนี้แต่ละตัวที่กองทุนมีการลงทุน และเนื่องจาก Yield to Maturity มีหน่วยมาตรฐานเป็นเปอร์เซ็นต์ต่อปี จึงสามารถนำไปใช้เปรียบเทียบอัตราผลตอบแทนระหว่างกองทุนรวมตราสารหนี้ที่มีนโยบายถือครองตราสารหนี้จนครบกำหนดอายุและมีลักษณะการลงทุนที่ใกล้เคียงกันได้

บริษัทหลักทรัพย์จัดการกองทุน แลนด์ แอนด์ เฮ้าส์ จำกัด
โทรศัพท์ 02-286-3484 www.lhfund.co.th
เลขที่ 11 อาคารคิวเฮ้าส์ สาทร ชั้น 10, 14 ถนนสาทรใต้
แขวงทุ่งมหาเมฆ เขตสาทร กรุงเทพมหานคร 10120