

หนังสือชี้ชวนสรุปข้อมูลสำคัญ



กองทุนเปิด แอล เอช สแตรทิจี อีควิตี้ หุ้นระยะยาว

LH Strategy Long Term Equity Fund (LHSTGLTF)

(ชนิดจ่ายเงินปันผลและสิทธิประโยชน์ทางภาษี : LHSTGLTF-D)

กองทุนรวมหุ้นระยะยาว

กองทุนที่ลงทุนแบบไม่มีความเสี่ยงต่างประเทศ

บริษัทหลักทรัพย์จัดการกองทุน

แลนด์ แอนด์ เฮาส์ จำกัด

การเข้าร่วมการต่อต้านทุจริต:

ได้รับการรับรอง CAC*

* โครงการแนวร่วมปฏิบัติของภาคเอกชนไทยในการต่อต้านการทุจริต

(Thailand's Private Sector Collective Action Coalition Against

Corruption "CAC") ของสมาคมส่งเสริมสถาบันกรรมการบริษัทไทย

"การลงทุนใน LTF ตั้งแต่วันที่ 1 มกราคม 2563 เป็นต้นไป ผู้ลงทุนไม่สามารถนำมรดกหย่อนภาษีได้"



คุณกำลังจะลงทุนอะไร?



กองทุนรวมนี้เหมาะกับใคร?



คุณต้องระวังอะไรเป็นพิเศษ?



สัดส่วนของประเภททรัพย์สินที่ลงทุน



ค่าธรรมเนียม



ผลการดำเนินงาน



ข้อมูลอื่นๆ

การลงทุนในกองทุนรวมไม่ใช่การฝากเงิน

ผู้ลงทุนควรศึกษารายละเอียดของกองทุนอย่างละเอียดถี่ถ้วนก่อนตัดสินใจลงทุน

หากมีข้อสงสัยหรือต้องการข้อมูลเพิ่มเติม โปรดติดต่อบริษัทจัดการหรือผู้สนับสนุนการขายหรือรับซื้อคืน



คุณกำลังจะลงทุนอะไร?

กองทุนมีนโยบายที่จะลงทุนในหุ้นสามัญของบริษัทจดทะเบียนในตลาดหลักทรัพย์แห่งประเทศไทย และ/หรือตลาดหลักทรัพย์ เอ็ม เอ ไอ (mai) โดยจะเน้นการลงทุนด้วยการสร้างกลุ่มหลักทรัพย์ที่กองทุนลงทุนให้มีความผันผวนต่ำ เพื่อลดความผันผวนของการลงทุนโดยรวมของกองทุนให้อยู่ในระดับต่ำที่สุด โดยเฉลี่ยในรอบปีบัญชีไม่น้อยกว่าร้อยละ 80 ของมูลค่าทรัพย์สินสุทธิของกองทุน สำหรับหลักเกณฑ์ในการพิจารณาหุ้นที่มีความผันผวนต่ำอยู่ภายใต้เงื่อนไขที่บริษัทจัดการกำหนด อาทิเช่น หุ้นที่มีความเคลื่อนไหวของราคาเมื่อเทียบกับดัชนีตลาดหลักทรัพย์แห่งประเทศไทยค่อนข้างต่ำ (Low Beta) และ/หรือหุ้นที่มีความเสี่ยงจากการลงทุนค่อนข้างต่ำ (Low VaR) และ/หรือหุ้นที่มีอัตราการจ่ายเงินปันผลสูง และ/หรือมีอัตราการเติบโตของอัตราการจ่ายเงินปันผลสูง เป็นต้น

บริษัทจัดการขอสงวนสิทธิที่จะเปลี่ยนแปลงหลักเกณฑ์ในการพิจารณาเลือกหลักทรัพย์โดยไม่ถือว่าเป็นการดำเนินการผิดไปจากหนังสือชี้ชวนส่วนโครงการ และถือว่าได้รับความเห็นชอบจากผู้ถือหน่วยลงทุนแล้ว เพื่อความเหมาะสมกับสภาพการณ์นั้น ๆ ทั้งนี้ เพื่อบรรลุวัตถุประสงค์ของกองทุนคือลดความผันผวนของการลงทุนและเพื่อประโยชน์ของกองทุนโดยรวม

เงินลงทุนส่วนที่เหลือ กองทุนอาจลงทุนในหน่วยลงทุนของกองทุนรวมอสังหาริมทรัพย์/หน่วยทรัสต์ของทรัสต์เพื่อการลงทุนในอสังหาริมทรัพย์/หน่วยลงทุนของกองทุนรวมโครงสร้างพื้นฐาน/ตราสารอื่นใดที่ให้สิทธิในการได้มาหรือที่มีผลตอบแทนอ้างอิงกับตราสารดังกล่าวข้างต้น หรือกลุ่มของตราสาร/หน่วยลงทุนดังกล่าวข้างต้น/ตราสารแห่งนี้/เงินฝากธนาคาร/ตราสารกึ่งหนี้กึ่งทุน/ใบสำคัญแสดงสิทธิ หรือหน่วย private equity ตามประกาศสำนักงานคณะกรรมการ ก.ล.ต. รวมถึงหลักทรัพย์หรือทรัพย์สินอื่นหรือการหาผลตอบแทนโดยวิธีอื่นตามที่ระบุไว้ในโครงการหรือตามที่คณะกรรมการ ก.ล.ต. หรือ สำนักงานคณะกรรมการ ก.ล.ต. ประกาศกำหนด โดยการลงทุนนั้นต้องไม่ส่งผลให้กองทุนมีฐานะการลงทุนสุทธิ (net exposure) ในตราสารทุน หรือหุ้นสามัญของบริษัทจดทะเบียน โดยเฉลี่ยรอบปีบัญชีน้อยกว่าร้อยละ 65 ของมูลค่าทรัพย์สินสุทธิของกองทุน

กองทุนมีกลยุทธ์การลงทุนมุ่งหวังให้ผลตอบแทนจากการลงทุนสูงกว่าดัชนีชี้วัด (Active Management)

“ผู้ลงทุนควรศึกษาและทำความเข้าใจเกี่ยวกับปัจจัยความเสี่ยงของกองทุนในส่วนท้ายของเอกสารฉบับนี้”



กองทุนรวมนี้เหมาะกับใคร?

- ผู้ลงทุนที่สามารถรับความผันผวน ของราคาหุ้นที่กองทุนรวมไปลงทุน ซึ่งอาจจะปรับตัวเพิ่มสูงขึ้น หรือลดลงจนต่ำกว่ามูลค่าที่ลงทุนและทำให้ขาดทุนได้
- ผู้ที่สามารถลงทุนในระยะปานกลางถึงระยะยาว โดยคาดหวังผลตอบแทนในระยะยาวที่ดีกว่าการลงทุนในตราสารหนี้ทั่วไป



กองทุนรวมนี้เหมาะกับใคร? (ต่อ)

- ชนิดจ่ายเงินปันผลและได้รับสิทธิประโยชน์ทางภาษี (LHSTGLTF-D) เปิดโอกาสให้ผู้ลงทุนได้รับรายได้จากเงินปันผล (Dividend) รวมถึงได้รับสิทธิประโยชน์ทางภาษี หากปฏิบัติตามหลักเกณฑ์ วิธีการและเงื่อนไขที่กรมสรรพากรกำหนด และ/หรือกฎหมายที่เกี่ยวข้อง

ทั้งนี้ ผู้ถือหน่วยลงทุนของกองทุนรวมหุ้นระยะยาวจะไม่ได้รับผลประโยชน์ทางภาษีหากไม่ปฏิบัติตามเงื่อนไขการลงทุน และจะต้องคืนสิทธิประโยชน์ทางภาษีที่เคยได้รับภายในกำหนดเวลา และจะต้องชำระเงินเพิ่มและเบี้ยปรับตามประมวลรัษฎากร (ถ้ามี)

กองทุนรวมนี้ไม่เหมาะกับใคร

- ผู้ลงทุนที่เน้นการได้รับผลตอบแทนในจำนวนเงินที่แน่นอน หรือรักษาเงินต้นให้อยู่ครบ
- ผู้ลงทุนที่ต้องการลงทุนในระยะสั้น



ทำอย่างไรหากยังไม่เข้าใจนโยบาย และความเสี่ยงของกองทุนนี้

- อ่านหนังสือชี้ชวนฉบับเต็ม หรือสอบถามผู้สนับสนุนการขายและบริษัทจัดการ
- อย่าลงทุนหากไม่เข้าใจลักษณะและความเสี่ยงของกองทุนรวมนี้ดีพอ



คุณต้องระวังอะไรเป็นพิเศษ?

คำเตือนที่สำคัญ

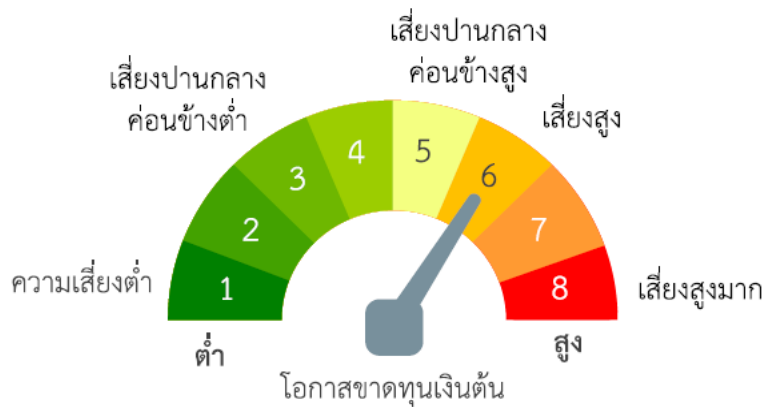
- กองทุนอาจลงทุนหรือมีไว้ซึ่งตราสารหนี้ที่มีอันดับความน่าเชื่อถือต่ำกว่าที่สามารถลงทุนได้ (Non-investment grade) และตราสารหนี้ที่ไม่ได้รับการจัดอันดับความน่าเชื่อถือ (Unrated) รวมทั้งตราสารทุนที่ไม่ได้จดทะเบียนในตลาดหลักทรัพย์ (Unlisted Securities) ผู้ลงทุนอาจมีความเสี่ยงที่สูงขึ้นมากกว่ากองทุนรวมทั่วไป เช่น ความเสี่ยงจากการผิดนัดชำระหนี้ของผู้ออกตราสาร หรือ ความเสี่ยงจากการขาดสภาพคล่องของตราสาร เป็นต้น
- ผู้ถือหน่วยลงทุนของกองทุนรวมหุ้นระยะยาวจะไม่ได้รับสิทธิประโยชน์ทางภาษี หากไม่ปฏิบัติตามเงื่อนไขการลงทุน และจะต้องคืนสิทธิประโยชน์ทางภาษีที่เคยได้รับภายในกำหนดเวลา มิฉะนั้นจะต้องชำระเงินเพิ่มและเบี้ยปรับตามประมวลรัษฎากร (ควรลงทุนไม่น้อยกว่า 7 ปีปฏิทิน)



คุณต้องระวังอะไรเป็นพิเศษ? (ต่อ)

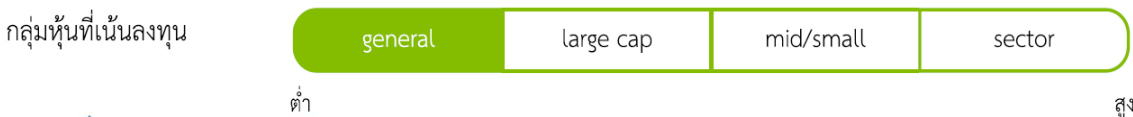
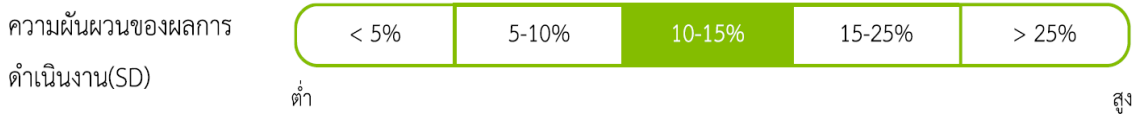
- เมื่อครบกำหนดระยะเวลายกเว้นภาษีเงินได้ฯ ผู้ถือหน่วยลงทุนที่ลงทุนตั้งแต่วันที่ 1 ม.ค. 2563 จะไม่สามารถได้รับสิทธิประโยชน์ทางภาษีอีกต่อไป และบริษัทจัดการจะดำเนินการเปลี่ยนชื่อกองทุนเพื่อมิให้เกิดความเข้าใจผิด โดยให้ถือว่าได้รับมติจากผู้ถือหน่วยลงทุนแล้ว
- ผู้ลงทุนไม่สามารถนำหน่วยลงทุนของกองทุนเปิด แอล เอช สแตรทิจี อีควิตี้ หุ้นระยะยาว ไปจำหน่าย โอน จำน่า หรือนำไปเป็นประกัน
- ผู้ลงทุนควรศึกษาข้อมูลเกี่ยวกับสิทธิประโยชน์ทางภาษีที่ระบุไว้ในคู่มือการลงทุนในกองทุนรวมหุ้นระยะยาว
- ผู้ลงทุนควรศึกษาเงื่อนไขการลงทุนในกองทุนรวมหุ้นระยะยาว รวมทั้งสอบถามรายละเอียดเพิ่มเติมและขอรับคู่มือการลงทุนได้ที่บริษัทจัดการหรือผู้สนับสนุนการขายหรือรับซื้อคืนหน่วยลงทุน
- ในกรณีที่มีแนวโน้มว่าจะมีการขายคืนหน่วยลงทุนเกินกว่า 2 ใน 3 ของจำนวนหน่วยลงทุนที่จำหน่ายได้แล้วทั้งหมด บริษัทจัดการอาจใช้ดุลยพินิจในการเลิกกองทุนรวม และอาจยกเลิกคำสั่งซื้อขายหน่วยลงทุนที่ได้รับไว้แล้วหรือหยุดรับคำสั่งดังกล่าวได้

แผนภาพแสดงตำแหน่งความเสี่ยงของกองทุนรวม

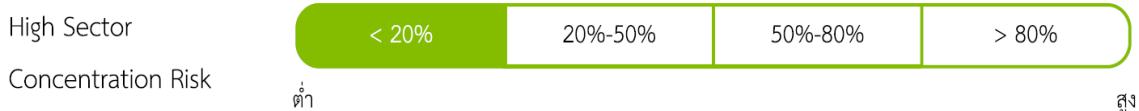
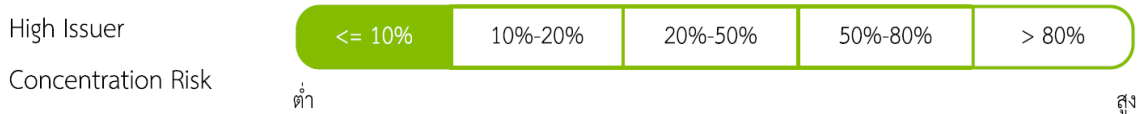


ปัจจัยความเสี่ยงที่สำคัญ

ความเสี่ยงจากความผันผวนของราคาหลักทรัพย์



ความเสี่ยงจากการกระจุกตัวลงทุน

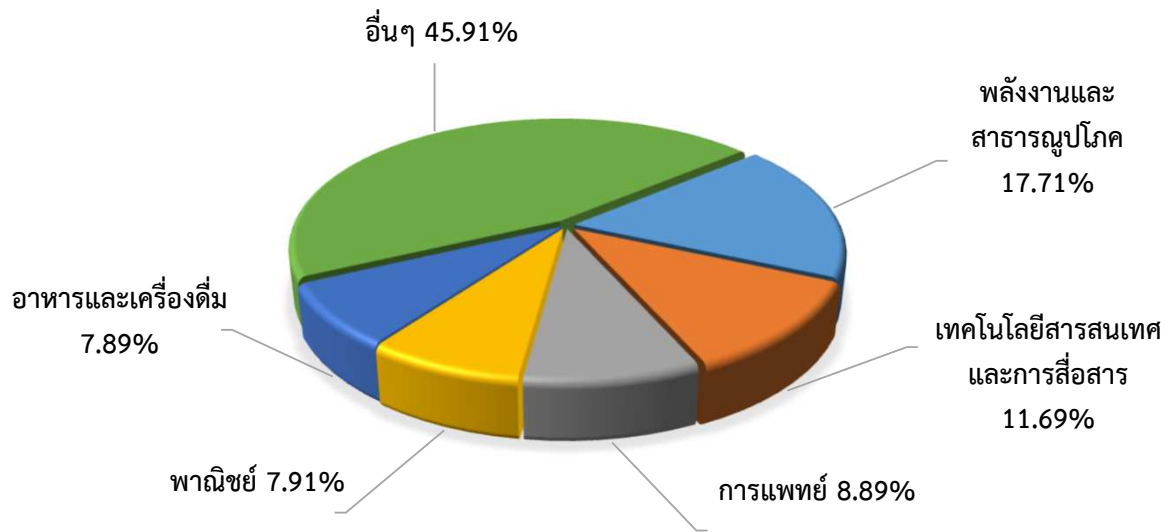


* คุณสามารถดูข้อมูลเพิ่มเติมได้ที่ www.lhfund.co.th



สัดส่วนของประเภททรัพย์สินที่ลงทุน (Sector Industry)

% ของ NAV



■ ทรัพย์สินที่ลงทุนสูงสุด 5 อันดับแรก

หลักทรัพย์	อันดับความน่าเชื่อถือ/ สถาบันที่จัดอันดับ	% ของ NAV
พันธบัตรธนาคารแห่งประเทศไทยงวดที่ พ.41/14/63	-	10.63
หุ้นสามัญบริษัท ราช กรุ๊ป จำกัด (มหาชน)	-	5.77
หุ้นสามัญบริษัท อินทัช โฮลดิ้งส์ จำกัด (มหาชน)	-	5.13
หุ้นสามัญบริษัท แอดวานซ์ อินโฟร์ เซอร์วิส จำกัด (มหาชน)	-	4.06
หุ้นสามัญบริษัท ซี.พี.ออลล์ จำกัด (มหาชน)	-	3.94

หมายเหตุ: ข้อมูล ณ วันที่ 30 ตุลาคม 2563

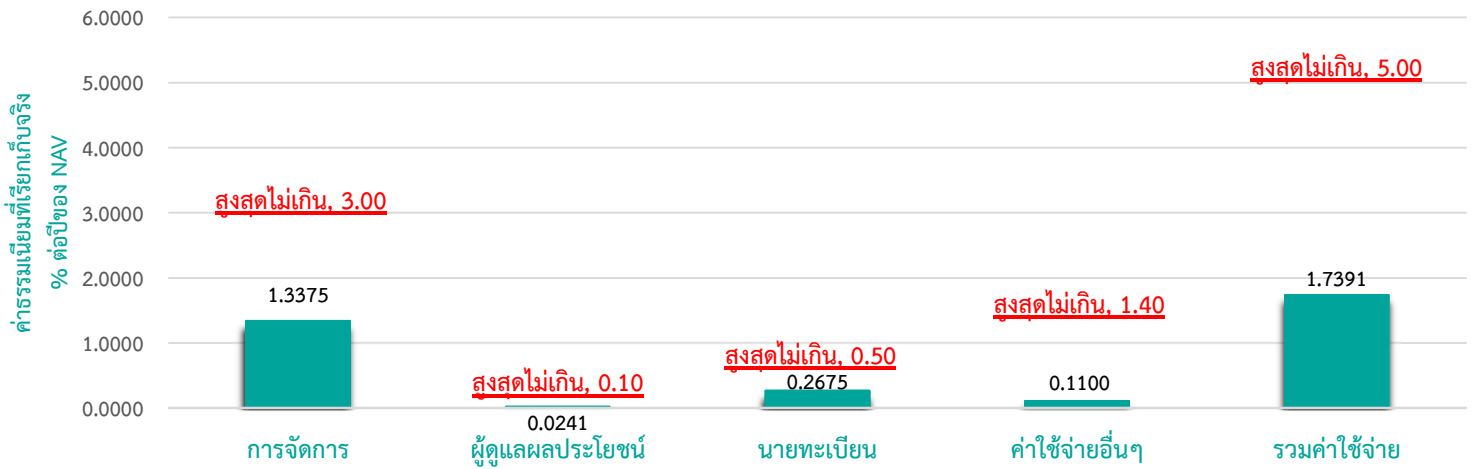
ทั้งนี้คุณสามารถดูข้อมูลที่เป็นปัจจุบันได้ที่ www.lhfund.co.th



ค่าธรรมเนียม

* ค่าธรรมเนียมมีผลกระทบต่อผลตอบแทนที่คุณจะได้รับ
ดังนั้น คุณควรพิจารณาการเรียกเก็บค่าธรรมเนียมดังกล่าวก่อนการลงทุน *

ค่าธรรมเนียมที่เรียกเก็บจากกองทุนรวม (% ต่อปีของ NAV)



หมายเหตุ:

- 1) ค่าธรรมเนียมดังกล่าวข้างต้นเป็นอัตราที่รวมภาษีมูลค่าเพิ่ม หรือภาษีธุรกิจเฉพาะ หรือภาษีอื่นใด ในทำนองเดียวกันนี้
- 2) บริษัทจัดการขอสงวนสิทธิในการที่จะปรับเพิ่มอัตราค่าธรรมเนียมหรือค่าใช้จ่ายข้างต้นโดยไม่ถือว่าเป็นการแก้ไขเพิ่มเติมโครงการจัดการในอัตราไม่เกินร้อยละ 5 ของอัตราค่าธรรมเนียมหรือค่าใช้จ่าย ทั้งนี้ เป็นไปตามที่ระบุไว้ในรายละเอียดโครงการและตามหลักเกณฑ์ที่สำนักงานคณะกรรมการ ก.ล.ต. กำหนด
- 3) ค่าธรรมเนียมค่าใช้จ่ายที่เรียกเก็บจากกองทุนรวมเมื่อรวมกันทั้งหมดแล้ว ต้องไม่เกินอัตราร้อยละ 5.00 ต่อปีของมูลค่าทรัพย์สินสุทธิของกองทุนรวม
- 4) สามารถดูค่าธรรมเนียมที่เรียกเก็บจริงจากกองทุนรวมย้อนหลัง 3 ปี เพิ่มเติมได้ที่รายละเอียดหนังสือชี้ชวนส่วนข้อมูลกองทุนรวม
- 5) ค่าใช้จ่ายอื่น ๆ ระหว่างวันที่ 1 พฤศจิกายน 2562 ถึงวันที่ 31 ตุลาคม 2563

* สามารถดูข้อมูลเพิ่มเติมได้ที่ www.lhfund.co.th

ค่าธรรมเนียมที่เรียกเก็บจากผู้ถือหน่วย (% ของมูลค่าซื้อขาย)

รายการ	สูงสุดไม่เกิน	เก็บจริง
ค่าธรรมเนียมการขาย (Front end Fee)	2.50	ยกเว้น
ค่าธรรมเนียมการรับซื้อคืน (Back end Fee)	2.50	ยกเว้น
ค่าธรรมเนียมการสับเปลี่ยนหน่วยลงทุน		
สับเปลี่ยนเข้า (Switching in Fee)	2.50	ยกเว้น
สับเปลี่ยนออก (Switching out Fee)		
▪ สับเปลี่ยนภายในบริษัทจัดการ	2.50	ยกเว้น
▪ สับเปลี่ยนข้ามบริษัทจัดการ	2.50	เป็นไปตามเงื่อนไข**
ค่าธรรมเนียมการโอนหน่วยลงทุน	ตามที่นายทะเบียนเรียกเก็บ	ยกเว้น

หมายเหตุ:

- 1) ค่าธรรมเนียมดังกล่าวข้างต้น อาจเรียกเก็บจากผู้ลงทุนแต่ละกลุ่มหรือแต่ละรายไม่เท่ากัน ขึ้นอยู่กับดุลยพินิจของบริษัทจัดการ
- 2) กรณีสับเปลี่ยนหน่วยลงทุน บริษัทจัดการอาจยกเว้นไม่เรียกเก็บค่าธรรมเนียมการสับเปลี่ยนหน่วยลงทุนสำหรับการสับเปลี่ยนหน่วยลงทุนระหว่างกองทุนรวมภายใต้การจัดการของบริษัทจัดการ แต่จะมีการเรียกเก็บค่าธรรมเนียมการขายและรับซื้อคืนหน่วยลงทุนตามอัตราที่บริษัทจัดการกำหนด
- 3) ค่าธรรมเนียมดังกล่าวข้างต้นรวมภาษีมูลค่าเพิ่ม ภาษีธุรกิจเฉพาะหรือภาษีอื่นใดแล้ว

เงื่อนไขค่าธรรมเนียมสับเปลี่ยนออกไปบริษัทจัดการอื่น

- (1) มูลค่าหน่วยลงทุนที่ทำรายการ** ต่ำกว่า 50,000 บาท ไม่เรียกเก็บ
- (2) มูลค่าหน่วยลงทุนที่ทำรายการ** มากกว่าหรือเท่ากับ 50,000 บาท เรียกเก็บในอัตรา 500 บาทต่อรายการ



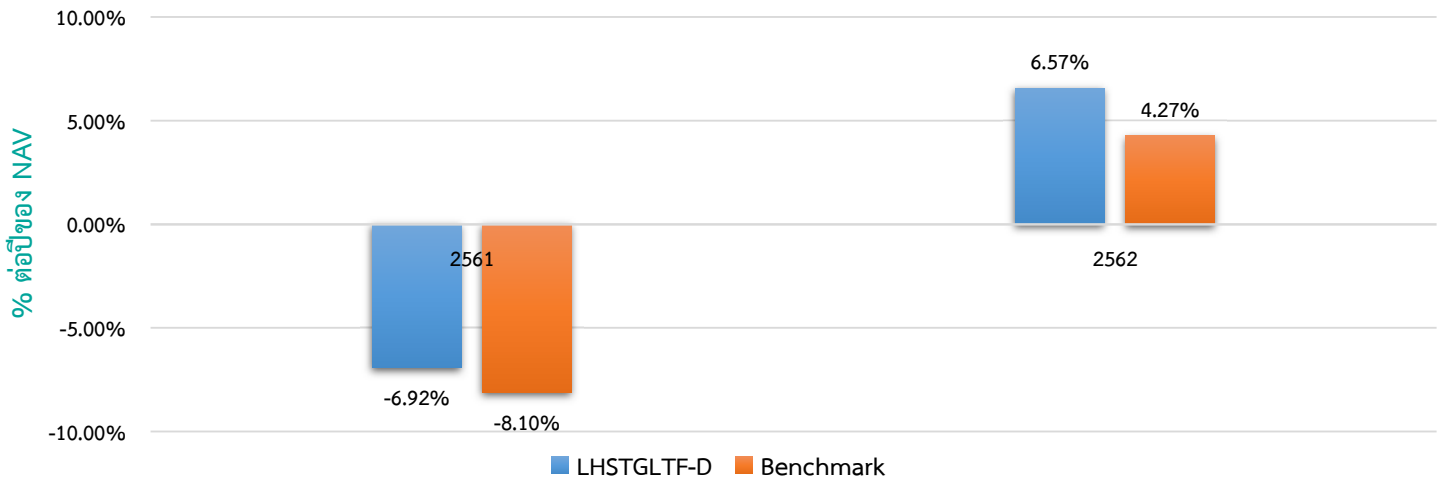
ผลการดำเนินงาน

*** ผลการดำเนินงานในอดีต มิได้เป็นสิ่งยืนยันถึงผลการดำเนินงานในอนาคต ***

1. ดัชนีชี้วัด คือ ดัชนีผลตอบแทนรวมตลาดหลักทรัพย์แห่งประเทศไทย (SET Total Return Index)

หมายเหตุ : กองทุนใช้ดัชนีผลตอบแทนรวมตลาดหลักทรัพย์แห่งประเทศไทย (SET TRI) ตั้งแต่วันจัดตั้งกองทุน

2. ผลการดำเนินงานย้อนหลัง (คำนวณตามปีปฏิทิน)



3. LHSTGLTF-D เคยมีผลขาดทุนสูงสุดในช่วงเวลา 5 ปี คือ -30.47%

4. ความผันผวนของผลการดำเนินงาน (Standard Deviation) คือ 13.17 % ต่อปี

5. ความผันผวนของส่วนต่างผลการดำเนินงานและดัชนีชี้วัด (Tracking Error : TE) คือ N/A % ต่อปี

6. ประเภทกองทุนรวมเพื่อใช้เปรียบเทียบผลการดำเนินงาน ณ จุดขาย คือ Equity General

7. ผลการดำเนินงานย้อนหลังแบบปิดหมด ข้อมูล ณ วันที่ 30 ตุลาคม 2563

กองทุน	% ตามช่วงเวลา					% ต่อปี								
	YTD	3 เดือน	Perce tile	6 เดือน	Perce tile	1 ปี	Perce tile	3 ปี	Perce tile	5 ปี	Perce tile	10 ปี	Perce tile	ตั้งแต่จัดตั้ง
LHSTGLTF-D	-16.17	-8.80	50th	-4.58	50th	-18.75	25th	N/A	N/A	N/A	N/A	N/A	N/A	-5.36
ดัชนีชี้วัด (Benchmark)	-22.00	-9.50	50th	-7.36	75th	-22.82	50th	N/A	N/A	N/A	N/A	N/A	N/A	-8.66
ความผันผวนของ ผลการดำเนินงาน	19.18	4.50	5th	8.68	5th	19.76	5th	N/A	N/A	N/A	N/A	N/A	N/A	13.17
ความผันผวนของ ดัชนีชี้วัด	27.32	6.32	5th	10.99	5th	28.07	95th	N/A	N/A	N/A	N/A	N/A	N/A	18.47

*คุณสามารถดูข้อมูลที่เป็นปัจจุบันได้ที่ www.lhfund.co.th

■ ตารางแสดงผลการดำเนินงานของกลุ่ม Equity General ข้อมูล ณ วันที่ 31 ตุลาคม 2563

Peer Percentile	Return (%)						Standard Deviation (%)					
	3 เดือน	6 เดือน	1 ปี	3 ปี	5 ปี	10 ปี	3 เดือน	6 เดือน	1 ปี	3 ปี	5 ปี	10 ปี
5th Percentile	-4.29	3.66	-13.91	-5.61	1.85	6.08	9.78	12.54	20.87	12.97	12.07	11.91
25th Percentile	-7.81	-2.85	-20.03	-8.80	-0.38	4.73	12.37	15.16	24.92	16.22	14.01	15.40
50th Percentile	-9.68	-6.95	-24.12	-10.42	-1.44	3.80	13.45	16.43	26.77	17.55	15.08	15.88
75th Percentile	-10.84	-10.10	-26.42	-11.42	-2.48	2.37	14.40	17.47	28.04	18.67	16.07	16.37
95th Percentile	-12.41	-12.27	-28.77	-15.77	-5.26	0.91	17.34	19.84	31.01	21.05	18.30	17.81

* คุณสามารถดูข้อมูลเพิ่มเติมได้ที่ www.aimc.or.th



ข้อมูลอื่นๆ

นโยบายการจ่ายเงินปันผล

ประวัติการจ่ายเงินปันผล

ผู้ดูแลผลประโยชน์

มูลค่าโครงการ

วันที่จดทะเบียน

อายุโครงการ

การซื้อขายและการขายคืนหน่วยลงทุน

มี : ไม่เกินปีละ 12 ครั้ง

ปี 2562	26 ก.ค.
อัตราหน่วยละ (บาท)	0.10

ธนาคารไทยพาณิชย์ จำกัด (มหาชน)

500 ล้านบาท

23 พฤศจิกายน 2560

ไม่กำหนด

การซื้อขายหน่วยลงทุน

- วันทำการซื้อ: ทุกวันทำการ ระหว่างเวลา 8.30 - 15.30 น.
- มูลค่าขั้นต่ำของการซื้อครั้งแรก: ไม่กำหนด
- มูลค่าขั้นต่ำของการซื้อครั้งถัดไป: ไม่กำหนด

การขายคืนหน่วยลงทุน

- วันทำการขายคืน: ทุกวันทำการ ระหว่างเวลา 8.30 - 15.30 น.
- มูลค่าขั้นต่ำของการขายคืน: ไม่กำหนด
- จำนวนหน่วยขั้นต่ำของการขายคืน: ไม่กำหนด
- ยอดคงเหลือขั้นต่ำ: ไม่กำหนด
- จำนวนหน่วยลงทุนคงเหลือขั้นต่ำ: ไม่กำหนด
- ระยะเวลาการรับเงินค่าขายคืน: ภายใน 5 วันทำการถัดจากวันทำรายการ

ปัจจุบันรับเงินค่าขายคืนภายใน 2 วันทำการถัดจากวันทำรายการ (T+2)

คุณสามารถตรวจสอบมูลค่าทรัพย์สินรายวันได้ที่: www.lhfund.co.th

รายชื่อผู้จัดการกองทุน

ชื่อ - นามสกุล	ขอบเขตหน้าที่	วันที่เริ่มบริหารกองทุน
คุณสมิทธิ์ ศักดิ์กำจร	ผู้จัดการกองทุนตราสารทุน	23 พฤศจิกายน 2560
คุณนันทพร วัฒนถาวร	ผู้จัดการกองทุนตราสารทุน	5 สิงหาคม 2562

อัตราส่วนหมุนเวียนการลงทุน

ของกองทุนรวม (PTR)

2.6401

กรณีกองทุนรวมที่จดทะเบียนจัดตั้งไม่ถึง 1 ปี จะแสดงค่าที่เกิดขึ้นจริงในช่วงเวลาตั้งแต่วันที่จดทะเบียนถึงวันที่รายงาน

ผู้สนับสนุนการขายหรือรับซื้อคืน

ธนาคารแลนด์ แอนด์ เฮาส์ จำกัด (มหาชน)

บริษัทหลักทรัพย์ แลนด์ แอนด์ เฮาส์ จำกัด (มหาชน)

หรือผู้สนับสนุนการขายหรือรับซื้อคืนหน่วยลงทุนที่บริษัทจัดการแต่งตั้งขึ้น (ถ้ามี)

ติดต่อสอบถาม

รับหนังสือชี้ชวน

ร้องเรียน

บริษัทหลักทรัพย์จัดการกองทุน แลนด์ แอนด์ เฮาส์ จำกัด

ที่อยู่: เลขที่ 11 อาคารคิวเฮาส์ สาทร ชั้น 14 ถนนสาทรใต้

แขวงทุ่งมหาเมฆ เขตสาทร กรุงเทพมหานคร 10120

โทรศัพท์ : 0-2286-3484

website : www.lhfund.co.th

email : Marketing@lhfund.co.th

คำอธิบายเพิ่มเติม

ปัจจัยความเสี่ยงของกองทุน

- **ความเสี่ยงจากการดำเนินงานของผู้ออกตราสาร (Business Risk)** : คือความเสี่ยงที่เกิดจากการดำเนินงานของผู้ออกตราสาร หากผลการดำเนินงานหรือฐานะการเงินของผู้ออกตราสาร รวมทั้งความสามารถในการทำกำไรของผู้ออกตราสารเปลี่ยนแปลงไปซึ่งอาจกระทบต่อราคาซื้อขายของตราสาร
- **ความเสี่ยงจากความสามารถในการชำระหนี้ของผู้ออกตราสาร (Credit Risk)** : คือความเสี่ยงจากการที่บริษัทผู้ออกตราสารไม่สามารถชำระคืนเงินต้น และ/หรือดอกเบี้ยได้ตามที่กำหนด หรือไม่ครบตามจำนวนที่ได้สัญญาไว้ โดยพิจารณาจากผลการดำเนินงานที่ผ่านมาและฐานะการเงินของผู้ออกตราสาร credit rating ของหุ้นกู้ระยะยาวมีความหมายโดยย่อ ดังต่อไปนี้

ระดับการลงทุน	TRIS	Fitch	Moody's	S&P	คำอธิบาย
ระดับที่นำลงทุน	AAA	AAA(thai)	Aaa	AAA	อันดับเครดิตสูงสุด มีความเสี่ยงต่ำที่สุดที่จะไม่สามารถชำระหนี้ได้ตามกำหนด
	AA	AA(thai)	Aa	AA	อันดับเครดิตรองลงมาและถือว่ามีความเสี่ยงต่ำมากที่จะไม่สามารถชำระหนี้ได้ตามกำหนด
	A	A(thai)	A	A	ความเสี่ยงต่ำที่จะไม่สามารถชำระหนี้ได้ตามกำหนด
	BBB	BBB(thai)	Baa	BBB	ความเสี่ยงปานกลางที่จะไม่สามารถชำระหนี้ได้ตามกำหนด
ระดับที่ต่ำกว่านำลงทุน	ต่ำกว่า BBB	ต่ำกว่า BBB(thai)	ต่ำกว่า Baa	ต่ำกว่า BBB	ความเสี่ยงสูงที่จะไม่สามารถชำระหนี้ได้ตามกำหนด

- **ความเสี่ยงจากความผันผวนของราคาตราสาร (Market Risk)** : คือความเสี่ยงที่เกิดจากการเปลี่ยนแปลงราคา หรือผลตอบแทนโดยรวมของตราสาร ซึ่งขึ้นอยู่กับปัจจัยต่าง ๆ เช่น แนวโน้มของอัตราดอกเบี้ย ความผันผวนของค่าเงิน ปัจจัยพื้นฐานทางเศรษฐกิจ ผลประกอบการของบริษัทผู้ออกตราสาร ปริมาณการซื้อขายหุ้นหรือตราสารหนี้ เป็นต้น ซึ่งส่งผลให้ราคาตราสารที่กองทุนได้ลงทุนไว้อาจเพิ่มขึ้นหรือลดลงได้ตลอดเวลา
- **ความเสี่ยงจากการขาดสภาพคล่องของตราสาร (Liquidity Risk)** : คือความเสี่ยงที่เกิดจากการไม่สามารถขายตราสารได้ในช่วงเวลาที่ต้องการหรืออาจไม่ได้ราคาตามที่คาดหวังเอาไว้

อัตราส่วนหมุนเวียนการลงทุนของกองทุนรวม (PTR)

ข้อมูลอัตราส่วนหมุนเวียนการลงทุนของกองทุนรวม (portfolio turnover ratio : PTR) แสดงถึงปริมาณการซื้อขายหลักทรัพย์สินของกองทุน และสะท้อนกลยุทธ์การลงทุนของผู้จัดการกองทุนได้ดียิ่งขึ้น โดยคำนวณจากมูลค่าที่ต่ำกว่าระหว่างผลรวมของมูลค่าการซื้อขายหลักทรัพย์สินกับผลรวมของมูลค่าการขายหลักทรัพย์สินที่กองทุนรวมลงทุนในรอบระยะเวลาผ่านมาย้อนหลัง 1 ปี หาค่าด้วยมูลค่าทรัพย์สินสุทธิเฉลี่ยของกองทุนรวมในรอบระยะเวลาเดียวกัน

$$\text{PTR (\%)} = \frac{\text{Min (ซื้อหุ้น, ขายหุ้น)}}{\text{Avg. NAV}}$$

- การลงทุนในหน่วยลงทุนไม่ใช่การฝากเงิน รวมทั้งไม่ได้อยู่ภายใต้ความคุ้มครองของสถาบันคุ้มครองเงินฝาก จึงมีความเสี่ยงจากการลงทุน ซึ่งผู้ลงทุนอาจไม่ได้รับเงินลงทุนคืนเต็มจำนวน
- ได้รับอนุมัติจัดตั้ง และอยู่ภายใต้การกำกับดูแลของสำนักงาน ก.ล.ต.
- การพิจารณาร่างหนังสือชี้ชวนในการเสนอขายหน่วยลงทุนของกองทุนรวมนี้มีได้เป็นการแสดงว่าสำนักงาน ก.ล.ต. ได้รับรองถึงความถูกต้องของข้อมูลในหนังสือชี้ชวนของกองทุนรวม หรือ ได้ประกันราคาหรือผลตอบแทนของหน่วยลงทุนที่เสนอขายนั้น ทั้งนี้ บริษัทจัดการกองทุนรวมได้สอบทานข้อมูลในหนังสือชี้ชวนส่วนสรุปข้อมูลสำคัญ ณ วันที่ 30 ตุลาคม 2563 แล้วด้วยความระมัดระวังในฐานะผู้รับผิดชอบในการดำเนินการของกองทุนรวมและขอรับรองว่าข้อมูลดังกล่าวถูกต้องไม่เป็นเท็จ และไม่ทำให้ผู้อื่นสำคัญผิด