

## กองทุนเปิด แอล เอช โรโบติกส์-E

### LH ROBOTICS-E Fund

#### (LHROBOTE)

ชนิดสะสมมูลค่า

LHROBOTE-A

#### ประเภทกองทุนรวม/กลุ่มกองทุนรวม

- กองทุนรวมตราสารทุนต่างประเทศ/Feeder Fund
- กลุ่ม Global Equity

#### นโยบายและกลยุทธ์การลงทุน

- กองทุนจะเน้นลงทุนในหน่วยลงทุนของกองทุนรวมต่างประเทศ (หรือ “กองทุนหลัก (Master fund)”) โดยเฉลี่ยในรอบปีบัญชีไม่น้อยกว่าร้อยละ 80 ของ NAV โดยจะลงทุนทั่วโลกในตราสารทุนของบริษัทที่ดำเนินงานด้านเทคโนโลยีสารสนเทศ การดูแลสุขภาพ อุตสาหกรรม ปัญญาประดิษฐ์ หุ่นยนต์ ระบบเทคโนโลยีทางการแพทย์ เป็นต้น
- ชื่อกองทุนหลัก Credit Suisse (Lux) Robotics Equity Fund ชนิดหน่วยลงทุน IB
- จัดการโดย Credit Suisse Asset Management
- มุ่งหวังให้ผลประกอบการเคลื่อนไหวตามผลตอบแทนของกองทุนหลัก (Passive Management) โดยกองทุนหลักมุ่งหวังให้ผลประกอบการเคลื่อนไหวตามผลตอบแทนของกองทุนหลัก (Passive Management)

#### ระดับความเสี่ยง



#### เสี่ยงสูง

ลงทุนในตราสารทุนเป็นหลักโดยเฉลี่ย ในรอบปี ไม่น้อยกว่า 80 % ของ NAV

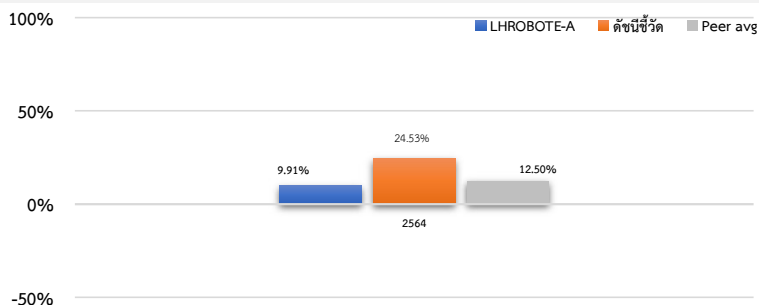
#### ข้อมูลกองทุนรวม

|                        |                |
|------------------------|----------------|
| วันจดทะเบียนกองทุน     | 23 มกราคม 2561 |
| วันเริ่มต้น class      | 16 ตุลาคม 2563 |
| นโยบายการจ่ายเงินปันผล | ไม่มี          |
| อายุกองทุน             | ไม่กำหนด       |

#### ผู้จัดการกองทุนรวม

|                        |                      |
|------------------------|----------------------|
| ชื่อ-นามสกุล           | วันเริ่มบริหารกองทุน |
| คุณจิตติพงษ์ มีเพียร   | 15 มีนาคม 2565       |
| คุณพลสินธุ์ กิจมันถาวร | 12 มกราคม 2565       |

#### ผลการดำเนินงานและดัชนีชี้วัดย้อนหลัง 5 ปี ปฏิทิน (%ต่อปี)



#### ผลการดำเนินงานย้อนหลังแบบปีกลม (%ต่อปี)

|                          | YTD    | 3 เดือน | 6 เดือน | 1 ปี           |
|--------------------------|--------|---------|---------|----------------|
| LHROBOTE-A               | -36.33 | -24.95  | -36.33  | -33.25         |
| ดัชนีชี้วัด              | -32.22 | -20.59  | -32.22  | -26.09         |
| ค่าเฉลี่ยในกลุ่มเดียวกัน | -25.25 | -17.84  | -25.25  | -23.95         |
| ความผันผวนกองทุน         | 20.76  | 15.10   | 20.76   | 24.51          |
| ความผันผวนดัชนีชี้วัด    | 21.72  | 16.26   | 21.72   | 25.11          |
|                          | 3 ปี   | 5 ปี    | 10 ปี   | ตั้งแต่จัดตั้ง |
| LHROBOTE-A               | N/A    | N/A     | N/A     | -14.38         |
| ดัชนีชี้วัด              | N/A    | N/A     | N/A     | -6.76          |
| ค่าเฉลี่ยในกลุ่มเดียวกัน | 4.27   | 4.17    | 3.61    | N/A            |
| ความผันผวนกองทุน         | N/A    | N/A     | N/A     | 22.37          |
| ความผันผวนดัชนีชี้วัด    | N/A    | N/A     | N/A     | 22.95          |

#### ดัชนีชี้วัด :

กองทุนนี้จะเปรียบเทียบกับผลการดำเนินงานของกองทุนหลัก ปรับด้วยอัตราแลกเปลี่ยนเพื่อคำนวณผลตอบแทนเป็นสกุลเงินบาท ณ วันที่คำนวณผลตอบแทน

#### คำเตือน

- การลงทุนในกองทุนรวมไม่ใช่การฝากเงิน
- ผลการดำเนินงานในอดีตของกองทุนรวม มิได้เป็นสิ่งยืนยันถึงผลการดำเนินงานในอนาคต

การเข้าร่วมการต่อต้านทุจริต : ได้รับการรับรองจาก CAC

การจัดอันดับกองทุน Morningstar

ผู้ลงทุนสามารถศึกษาเครื่องมือบริหารความเสี่ยงด้านสภาพคล่องได้ในหนังสือชี้ชวนฉบับเต็ม

หนังสือชี้ชวนฉบับเต็ม



www.lhfund.co.th

| การซื้อขายหน่วยลงทุน       |                | การขายคืนหน่วยลงทุน            |                |
|----------------------------|----------------|--------------------------------|----------------|
| วันทำการซื้อ :             | ทุกวันทำการ    | วันทำการขายคืน :               | ทุกวันทำการ    |
| เวลาทำการ :                | 8.30 - 14.00 น | เวลาทำการ :                    | 8.30 - 14.00 น |
| การซื้อครั้งแรกขั้นต่ำ :   | 1,000 บาท      | การขายคืนขั้นต่ำ :             | ไม่กำหนด       |
| การซื้อครั้งถัดไปขั้นต่ำ : | 100 บาท        | ยอดคงเหลือขั้นต่ำ :            | 100 บาท        |
|                            |                | ระยะเวลาการรับเงินค่าขายคืน* : | T+4            |

หมายเหตุ : \*ภายใน 5 วันทำการ นับตั้งแต่วันที่ถัดจากวันคำนวณมูลค่าทรัพย์สินสุทธิโดยมีให้ับรวมวันหยุดทำการในประเทศ ปัจจุบันรับเงินค่าขายคืนภายใน 4 วันทำการถัดจากวันทำการขายคืน (T+4)

| ค่าธรรมเนียมที่เรียกเก็บจากกองทุนรวม (% ต่อปีของ NAV) |               |          |
|---|---------------|----------|
| ค่าธรรมเนียม  | สูงสุดไม่เกิน | เก็บจริง |
| การจัดการ   | 2.50          | 1.33750  |
| รวมค่าใช้จ่าย   | 5.00          | 1.79217  |

**หมายเหตุ :**

- 1) ค่าธรรมเนียมดังกล่าวข้างต้นเป็นอัตราที่รวมภาษีมูลค่าเพิ่ม หรือภาษีธุรกิจเฉพาะ หรือภาษีอื่นใด ในทำนองเดียวกันนี้
  - 2) ค่าธรรมเนียมค่าใช้จ่ายที่เรียกเก็บจากกองทุนรวมเมื่อรวมกันทั้งหมดแล้ว ต้องไม่เกินอัตราร้อยละ 5.00 ต่อปีของมูลค่าทรัพย์สินสุทธิของกองทุนรวม
  - 3) สามารถดูค่าธรรมเนียมที่เรียกเก็บจริงจากกองทุนรวมย้อนหลัง 3 ปี เพิ่มเติมได้ที่รายละเอียดหนังสือชี้ชวนข้อมูลกองทุนรวม
- \* สามารถดูข้อมูลเพิ่มเติมได้ที่ [www.lhfund.co.th](http://www.lhfund.co.th)

| ค่าธรรมเนียมที่เรียกเก็บจากผู้ถือหน่วย (% ของมูลค่าซื้อขาย) |                           |                |
|---|---------------------------|----------------|
| ค่าธรรมเนียม  | สูงสุดไม่เกิน             | เก็บจริง       |
| การขาย  | 2.50                      | 1.25           |
| การรับซื้อคืน   | 2.50                      | ยกเว้น         |
| การสับเปลี่ยนหน่วยลงทุนเข้า                                 | 2.50                      | 1.25           |
| การสับเปลี่ยนหน่วยลงทุนออก                                  | 2.50                      | ยกเว้น         |
| การโอนหน่วย   | ตามที่นายทะเบียนเรียกเก็บ | 200 บาท/รายการ |

**หมายเหตุ :**

- 1) ค่าธรรมเนียมดังกล่าวข้างต้น อาจเรียกเก็บจากผู้ลงทุนแต่ละกลุ่มหรือแต่ละรายไม่เท่ากัน ขึ้นอยู่กับดุลยพินิจของบริษัทจัดการ
- 2) กรณีสับเปลี่ยนหน่วยลงทุน บริษัทจัดการอาจยกเว้นไม่เรียกเก็บค่าธรรมเนียมการสับเปลี่ยนหน่วยลงทุน สำหรับการสับเปลี่ยนหน่วยลงทุนระหว่างกองทุนรวมภายใต้การจัดการของบริษัทจัดการ แต่จะมีการเรียกเก็บค่าธรรมเนียมการขายและรับซื้อคืนหน่วยลงทุนตามอัตราที่บริษัทจัดการกำหนด
- 3) ค่าธรรมเนียมดังกล่าวข้างต้นรวมภาษีมูลค่าเพิ่ม ภาษีธุรกิจเฉพาะหรือภาษีอื่นใดแล้ว

| ข้อมูลเชิงสถิติ            |         |
|----------------------------|---------|
| Maximum Drawdown           | -40.90% |
| Recovering Period          | N/A     |
| FX Hedging                 | 88.46%  |
| อัตราส่วนหมุนเวียนการลงทุน | N/A     |
| Sharpe Ratio               | 0.13    |
| Alpha                      | -7.62%  |
| Beta                       | 0.40    |
| Tracking Error             | N/A     |
| อายุเฉลี่ยของตราสารหนี้    | N/A     |
| Yield to Maturity          | N/A     |

| การจัดสรรการลงทุนในต่างประเทศ |        |
|-------------------------------|--------|
| United States                 | 50.68% |
| Netherlands                   | 10.11% |
| Japan                         | 7.82%  |
| Switzerland                   | 6.98%  |
| Germany                       | 5.56%  |

หมายเหตุ : การจัดสรรการลงทุนในต่างประเทศ 5 อันดับแรก

Factsheet กองทุน Credit Suisse (Lux) Robotics Equity Fund ณ วันที่ 31 พ.ค. 2565

| การจัดสรรการลงทุนในกลุ่มอุตสาหกรรม / ผู้ออกตราสาร 5 อันดับแรก |        |
|---|--------|
| Improving Productivity  | 52.70% |
| Performing dirty, dangerous, and dull tasks                   | 33.80% |
| Improving Quality of Life                                     | 10.80% |
| Cash/Cash Equivalents   | 2.60%  |

หมายเหตุ : การจัดสรรการลงทุนในกลุ่มอุตสาหกรรม 5 อันดับแรก

Factsheet กองทุน Credit Suisse (Lux) Robotics Equity Fund ณ วันที่ 31 พ.ค. 2565

| สัดส่วนประเภททรัพย์สินที่ลงทุน                      |        | ทรัพย์สินที่ลงทุน 5 อันดับแรก |       | การจัดสรรการลงทุนตามอันดับความน่าเชื่อถือ (%) |          |               |
|---|--------|-------------------------------|-------|---|----------|---------------|
|   |        |                               |       | ในประเทศ                                      | national | international |
| หน่วยลงทุน Credit Suisse Lux - Robotics Equity Fund | 90.50% | ASM INTERNATIONAL NV          | 3.61% | GOV Bond/AAA                                  |          |               |
| อื่นๆ   | 9.50%  | AUTODESK INC                  | 3.59% | AA  |          |               |
|   |        | ABB LTD                       | 3.51% | A   |          |               |
|   |        | HEXAGON CLASS B               | 3.49% | BBB   |          |               |
|   |        | TRIMBLE INC                   | 3.48% | ต่ำกว่า BBB                                   |          |               |
|   |        |                               |       | Unrated                                       |          |               |

หมายเหตุ : ทรัพย์สินที่ลงทุน 5 อันดับแรก มาจาก Factsheet กองทุน Credit Suisse (Lux) Robotics Equity Fund ณ วันที่ 31 พ.ค. 2565

การลงทุนในกองทุนอื่นเกินกว่า 20% (กองในประเทศ และหรือกองต่างประเทศ)

|              |   |                  |              |
|--------------|---|------------------|--------------|
| ชื่อกองทุน : | web link :  |                  |              |
| ชื่อกองทุน : | web link :  |                  |              |
| ชื่อกองทุน : | Credit Suisse (Lux) Robotics Equity Fund - Class IB | ISIN code :      | LU1202666753 |
|              |   | Bloomberg code : | CSGAIBU LX   |
| ชื่อกองทุน : |   | ISIN code :      |              |
|              |   | Bloomberg code : |              |

### คำอธิบาย

**Maximum Drawdown** เปรอ์เซ็นต์ผลขาดทุนสูงสุดของกองทุนรวมในระยะเวลา 5 ปีย้อนหลัง (หรือตั้งแต่จัดตั้งกองทุนกรณีที่ยังไม่ครบ 5 ปี) โดยวัดจากระดับ NAV ต่อหน่วยที่จุดสูงสุดไปจนถึงจุดต่ำสุดในช่วงที่ NAV ต่อหน่วยปรับตัวลดลง ค่า Maximum Drawdown เป็นข้อมูลที่ช่วยให้ทราบถึงความเสี่ยงที่อาจจะขาดทุนจากการลงทุนในกองทุนรวม

**Recovering Period** ระยะเวลาการฟื้นตัว เพื่อเป็นข้อมูลให้ผู้ลงทุนทราบถึงระยะเวลาดังแต่การขาดทุนสูงสุดจนถึงระยะเวลาที่ฟื้นกลับมาที่เงินทุนเริ่มต้นใช้ระยะเวลานานเท่าใด

**FX Hedging** เปรอ์เซ็นต์ของการลงทุนในสกุลเงินต่างประเทศที่มีการป้องกันความเสี่ยงจากอัตราแลกเปลี่ยน

**อัตราส่วนหมุนเวียนการลงทุน** ความถี่ของการซื้อขายหลักทรัพย์ในพอร์ตกองทุนในช่วงเวลาใดช่วงเวลานึง โดยคำนวณจากมูลค่าที่ต่ำกว่าระหว่างผลรวมของมูลค่าการซื้อขายหลักทรัพย์กับผลรวมของมูลค่าการขายหลักทรัพย์ของกองทุนรวมในรอบระยะเวลา 1 ปีหารด้วยมูลค่า NAV ของกองทุนรวมเฉลี่ยในรอบระยะเวลาเดียวกัน กองทุนรวมที่มีค่า portfolio turnover สูงบ่งชี้ถึงการซื้อขายหลักทรัพย์บ่อยครั้งของผู้จัดการกองทุนและทำให้มีต้นทุนการซื้อขายหลักทรัพย์ที่สูง จึงต้องพิจารณาเปรียบเทียบกับผลการดำเนินงานของกองทุนรวมเพื่อประเมินความคุ้มค่าของการซื้อขายหลักทรัพย์ดังกล่าว

**Sharpe Ratio** อัตราส่วนระหว่างผลตอบแทนส่วนเพิ่มของกองทุนรวมเปรียบเทียบกับความเสี่ยงจากการลงทุน โดยคำนวณจากผลต่างระหว่างอัตราผลตอบแทนของกองทุนรวมกับอัตราผลตอบแทนที่ปราศจากความเสี่ยง (risk-free rate) เปรียบเทียบกับค่าเบี่ยงเบนมาตรฐาน (standard deviation) ของกองทุนรวม ค่า Sharpe Ratio สะท้อนถึงอัตราผลตอบแทนที่กองทุนรวมควรได้รับเพิ่มขึ้นเพื่อชดเชยกับความเสี่ยงที่กองทุนรวมรับมา โดยกองทุนรวมที่มีค่า Sharpe Ratio สูงกว่าจะเป็นกองทุนที่มีประสิทธิภาพในการบริหารจัดการลงทุนที่ดีกว่า เนื่องจากได้รับผลตอบแทนส่วนเพิ่มที่สูงกว่าภายใต้ระดับความเสี่ยงเดียวกัน

**Alpha** ผลตอบแทนส่วนเกินของกองทุนรวมเมื่อเปรียบเทียบกับดัชนีชี้วัด (benchmark) โดยค่า Alpha ที่สูง หมายถึง กองทุนสามารถสร้างผลตอบแทนได้สูงกว่าดัชนีชี้วัด ซึ่งเป็นผลจากประสิทธิภาพของผู้จัดการกองทุนในการคัดเลือกหรือหาจังหวะเข้าลงทุนในหลักทรัพย์ได้อย่างเหมาะสม

**Beta** ระดับและทิศทางการเปลี่ยนแปลงของอัตราผลตอบแทนของหลักทรัพย์ในพอร์ตการลงทุน โดยเปรียบเทียบกับอัตราการเปลี่ยนแปลงของตลาด Beta น้อยกว่า 1 แสดงว่าหลักทรัพย์ในพอร์ตการลงทุนมีการเปลี่ยนแปลงของอัตราผลตอบแทนน้อยกว่าการเปลี่ยนแปลงของอัตราผลตอบแทนของกลุ่มหลักทรัพย์ของตลาด Beta มากกว่า 1 แสดงว่า หลักทรัพย์ในพอร์ตการลงทุนมีการเปลี่ยนแปลงของอัตราผลตอบแทนมากกว่าการเปลี่ยนแปลงของอัตราผลตอบแทนของกลุ่มหลักทรัพย์ของตลาด

**Tracking Error** อัตราผลตอบแทนของกองทุนมีประสิทธิภาพในการเลียนแบบดัชนีชี้วัด โดยหาก tracking error ต่ำ หมายถึงกองทุนรวมมีประสิทธิภาพในการสร้างผลตอบแทนให้ใกล้เคียงกับดัชนีชี้วัด กองทุนรวมที่มีค่า tracking error สูง จะมีอัตราผลตอบแทนโดยเฉลี่ยห่างจากดัชนีชี้วัดมากขึ้น

**Yield to Maturity** อัตราผลตอบแทนจากการลงทุนในตราสารหนี้โดยถือจนครบกำหนดอายุ ซึ่งคำนวณจากดอกเบี้ยที่จะได้รับในอนาคตตลอดอายุตราสารและเงินต้นที่จะได้รับคืนนำมาคิดลดเป็นมูลค่าปัจจุบัน โดยใช้วัดอัตราผลตอบแทนของกองทุนรวมตราสารหนี้ คำนวณจากค่าเฉลี่ยถ่วงน้ำหนักของ Yield to Maturity ของตราสารหนี้แต่ละตัวที่กองทุนมีการลงทุน และเนื่องจาก Yield to Maturity มีหน่วยมาตรฐานเป็นเปอร์เซ็นต์ต่อปี จึงสามารถนำไปใช้เปรียบเทียบอัตราผลตอบแทนระหว่างกองทุนรวมตราสารหนี้ที่มีนโยบายถือครองตราสารหนี้จนครบกำหนดอายุและมีลักษณะการลงทุนที่ใกล้เคียงกันได้

บริษัทหลักทรัพย์จัดการกองทุน แลนด์ แอนด์ เฮ้าส์ จำกัด  
โทรศัพท์ 02-286-3484 www.lhfund.co.th  
เลขที่ 11 อาคารคิวเฮ้าส์ สาทร ชั้น 14 ถนนสาทรใต้  
แขวงทุ่งมหาเมฆ เขตสาทร กรุงเทพมหานคร 10120