

กองทุนเปิด แอล เอช สมาร์ท โมบิลิตี้
LH SMART MOBILITY FUND
(LHMOBILITY)

ชนิดจ่ายเงินปันผล
LHMOBILITY-D

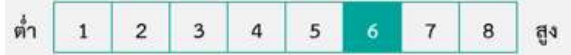
ประเภทกองทุนรวม/กลุ่มกองทุนรวม

- กองทุนตราสารทุนต่างประเทศ/ Fund of Funds/Cross Investing Fund
- กลุ่ม Global Equity

นโยบายและกลยุทธ์การลงทุน

- กองทุนมีนโยบายที่จะลงทุนในหรือมีไว้ซึ่งหน่วยลงทุนของกองทุนรวมต่างประเทศ อาทิ หน่วย CIS และ/หรือ กองทุนรวมอิตาลีตั้งแต่ 2 กองทุนขึ้นไป โดยเฉลี่ยในรอบปีบัญชีไม่น้อยกว่าร้อยละ 80 ของมูลค่าทรัพย์สินสุทธิของกองทุนรวม โดยการลงทุนในกองทุนปลายทางดังกล่าวมีนโยบายลงทุนในตราสารแห่งทุนต่างประเทศทั่วโลกที่เกี่ยวข้องกับผลิตภัณฑ์และบริการที่ขับเคลื่อนนวัตกรรมต่าง ๆ ภายใต้ระบบการขนส่งอัจฉริยะ (Smart Transportation)
- มุ่งหวังให้ผลประกอบการสูงกว่าดัชนีชี้วัด (Active management)
- มีการลงทุนในกองทุนรวมอื่นภายใต้บลก เดียวกัน (Cross Investing und)
- สัดส่วนการป้องกันความเสี่ยงจากอัตราแลกเปลี่ยนอาจมีการเปลี่ยนแปลงได้ ทั้งนี้ ขึ้นอยู่กับดุลยพินิจของผู้จัดการกองทุน ซึ่งจะพิจารณาจากสภาวะของตลาดการเงินในขณะนั้น และ/หรือปัจจัยอื่นที่เกี่ยวข้อง อาทิเช่น ปัจจัยทางเศรษฐกิจการเมือง การเงินและการคลัง เป็นต้น เพื่อคาดการณ์ทิศทางแนวโน้มของค่าเงินและพิจารณาหาการป้องกันความเสี่ยงจากอัตราแลกเปลี่ยนให้เหมาะสมกับสภาวะการณ์ในแต่ละขณะต่อไป

ระดับความเสี่ยง



เสี่ยงสูง

ลงทุนในตราสารทุนเป็นหลักโดยเฉลี่ย ในรอบปี
ไม่น้อยกว่า 80 % ของ NAV

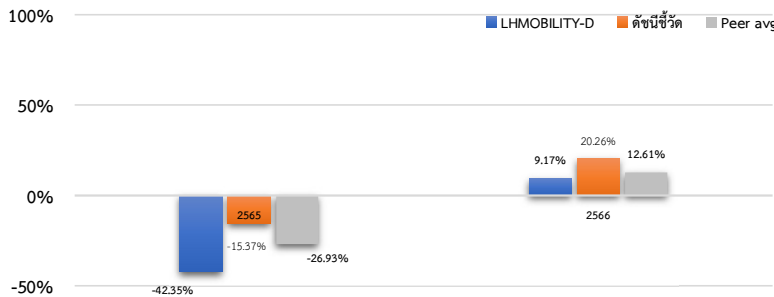
ข้อมูลกองทุนรวม

| | |
|------------------------|-----------------|
| วันจดทะเบียนกองทุน | 18 พฤษภาคม 2564 |
| วันเริ่มต้น class | 18 พฤษภาคม 2564 |
| นโยบายการจ่ายเงินปันผล | มี |
| อายุกองทุน | ไม่กำหนด |

ผู้จัดการกองทุนรวม

| | |
|------------------------|----------------------|
| ชื่อ-นามสกุล | วันเริ่มบริหารกองทุน |
| คุณพรเพ็ญ ชูสีประเสริฐ | 25 มีนาคม 2565 |
| คุณพลสินธุ์ กิจมันถาวร | 12 มกราคม 2565 |

ผลการดำเนินงานและดัชนีชี้วัดย้อนหลัง 5 ปี ปฏิทิน (%ต่อปี)



ผลการดำเนินงานย้อนหลังแบบปีทั้งหมด (%ต่อปี)

| | YTD | 3 เดือน | 6 เดือน | 1 ปี ¹ |
|--------------------------|-------------------|-------------------|--------------------|-----------------------------|
| LHMOBILITY-D | -3.09 | -3.09 | 0.11 | -4.41 |
| ดัชนีชี้วัด | 14.46 | 14.46 | 19.80 | 31.00 |
| ค่าเฉลี่ยในกลุ่มเดียวกัน | 5.07 | 5.07 | 13.64 | 10.89 |
| ความผันผวนกองทุน | 8.97 | 8.97 | 13.56 | 19.22 |
| ความผันผวนดัชนีชี้วัด | 5.57 | 5.57 | 8.33 | 11.71 |
| | 3 ปี ¹ | 5 ปี ¹ | 10 ปี ¹ | ตั้งแต่จัดตั้ง ¹ |
| LHMOBILITY-D | N/A | N/A | N/A | -16.10 |
| ดัชนีชี้วัด | N/A | N/A | N/A | 10.83 |
| ค่าเฉลี่ยในกลุ่มเดียวกัน | -1.71 | 6.58 | 3.36 | N/A |
| ความผันผวนกองทุน | N/A | N/A | N/A | 25.59 |
| ความผันผวนดัชนีชี้วัด | N/A | N/A | N/A | 14.96 |

ดัชนีชี้วัด :

กองทุนนี้จะเปรียบเทียบกับอัตราผลตอบแทนของดัชนี Morningstar Global Mkts Index NR USD ในสกุลเงินดอลลาร์สหรัฐ ปรับด้วยอัตราแลกเปลี่ยนเพื่อคำนวณผลตอบแทนเป็นสกุลเงินบาท ณ วันที่คำนวณผลตอบแทน

คำเตือน

- การลงทุนในกองทุนรวมไม่ใช่การฝากเงิน
- ผลการดำเนินงานในอดีตของกองทุนรวม มิได้เป็นสิ่งยืนยันถึงผลการดำเนินงานในอนาคต

การเข้าร่วมการต่อต้านทุจริต : ได้รับการรับรองจาก CAC

การจัดอันดับกองทุน Morningstar

ผู้ลงทุนสามารถศึกษาเรื่องมี
บริหารความเสี่ยงด้านสภาพคล่องได้
ในหนังสือชี้ชวนฉบับเต็ม

หนังสือชี้ชวนฉบับเต็ม



www.lhfund.co.th

| การซื้อขายหน่วยลงทุน | | การขายคืนหน่วยลงทุน | |
|----------------------------|----------------|--------------------------------|----------------|
| วันทำการซื้อ : | ทุกวันทำการ | วันทำการขายคืน : | ทุกวันทำการ |
| เวลาทำการ : | 8.30 - 14.00 น | เวลาทำการ : | 8.30 - 14.00 น |
| การซื้อครั้งแรกขั้นต่ำ : | 1,000 บาท | การขายคืนขั้นต่ำ : | ไม่กำหนด |
| การซื้อครั้งถัดไปขั้นต่ำ : | 100 บาท | ยอดคงเหลือขั้นต่ำ : | 100 บาท |
| | | ระยะเวลาการรับเงินค่าขายคืน* : | T+4 |

หมายเหตุ : *ภายใน 5 วันทำการ นับตั้งแต่วันที่ถัดจากวันคำนวณมูลค่าทรัพย์สินสุทธิโดยมิให้นำวันหยุดทำการในต่างประเทศ ปัจจุบันรับเงินค่าขายคืนภายใน 4 วันทำการถัดจากวันทำการขายคืน (T+4)

ค่าธรรมเนียมที่เรียกเก็บจากกองทุนรวม (% ต่อปีของ NAV)

| ค่าธรรมเนียม | สูงสุดไม่เกิน | เก็บจริง |
|---------------|---------------|----------|
| การจัดการ | 2.50 | 1.07000 |
| รวมค่าใช้จ่าย | 5.00 | 1.81615 |

หมายเหตุ :

- ค่าธรรมเนียมดังกล่าวข้างต้นเป็นอัตราที่รวมภาษีมูลค่าเพิ่ม หรือภาษีธุรกิจเฉพาะ หรือภาษีอื่นใด ในทำนองเดียวกันนี้
 - ค่าธรรมเนียมค่าใช้จ่ายที่เรียกเก็บจากกองทุนรวมเมื่อรวมกันทั้งหมดแล้ว ต้องไม่เกินอัตราร้อยละ 5.00 ต่อปีของมูลค่าทรัพย์สินสุทธิของกองทุนรวม
 - สามารถดูค่าธรรมเนียมที่เรียกเก็บจริงจากกองทุนรวมย้อนหลัง 3 ปี เพิ่มเติมได้ที่รายละเอียดบนเว็บไซต์ของกองทุนรวม
- * สามารถดูข้อมูลเพิ่มเติมได้ที่ www.lhfund.co.th
- ทั้งนี้ หากกองทุนลงทุนในหน่วยลงทุนของกองทุนรวมภายใต้การจัดการเดียวกัน (กองทุนปลายทาง) บริษัทจัดการจะไม่เรียกเก็บค่าธรรมเนียมการจัดการ ค่าธรรมเนียมการขาย และ/หรือค่าธรรมเนียมการรับซื้อคืนหน่วยลงทุนซ้ำซ้อนกับกองทุนปลายทาง เช่น หากกองทุนต้นทางมีมูลค่าทรัพย์สินสุทธิ 1,000 ล้านบาท และจัดสรรการลงทุนไปยังกองทุนปลายทางจำนวน 100 ล้านบาท บริษัทจัดการจะเรียกเก็บค่าธรรมเนียมการจัดการ ค่าธรรมเนียมการขาย และ/หรือค่าธรรมเนียมการรับซื้อคืนหน่วยลงทุนจากเงินลงทุน 1,000 ล้านบาท ในอัตราที่กองทุนต้นทางกำหนดเท่านั้น โดยกองทุนปลายทางจะไม่มีเรียกเก็บค่าธรรมเนียมดังกล่าวเพิ่มเติมอีก เป็นต้น

ค่าธรรมเนียมที่เรียกเก็บจากผู้ถือหน่วย (% ของมูลค่าซื้อขาย)

| ค่าธรรมเนียม | สูงสุดไม่เกิน | เก็บจริง |
|-----------------------------|---------------------------|----------------|
| การขาย | 2.50 | 1.50 |
| การรับซื้อคืน | 2.50 | ยกเว้น |
| การสับเปลี่ยนหน่วยลงทุนเข้า | 2.50 | 1.50 |
| การสับเปลี่ยนหน่วยลงทุนออก | 2.50 | ยกเว้น |
| การโอนหน่วย | ตามที่นายทะเบียนเรียกเก็บ | 200 บาท/รายการ |

หมายเหตุ :

- ค่าธรรมเนียมดังกล่าวข้างต้น อาจเรียกเก็บจากผู้ลงทุนแต่ละกลุ่มหรือแต่ละรายไม่เท่ากัน ขึ้นอยู่กับดุลยพินิจของบริษัทจัดการ
- กรณีสับเปลี่ยนหน่วยลงทุน บริษัทจัดการอาจยกเว้นไม่เรียกเก็บค่าธรรมเนียมการสับเปลี่ยนหน่วยลงทุน สำหรับการสับเปลี่ยนหน่วยลงทุนระหว่างกองทุนรวมภายใต้การจัดการของบริษัทจัดการ แต่จะมีการเรียกเก็บค่าธรรมเนียมการขายและรับซื้อคืนหน่วยลงทุนตามอัตราที่บริษัทจัดการกำหนด
- ค่าธรรมเนียมดังกล่าวข้างต้นรวมภาษีมูลค่าเพิ่ม ภาษีธุรกิจเฉพาะหรือภาษีอื่นใดแล้ว

ข้อมูลเชิงสถิติ

| | |
|----------------------------|---------|
| Maximum Drawdown | -52.42% |
| Recovering Period | N/A |
| FX Hedging | 90.87% |
| อัตราส่วนหมุนเวียนการลงทุน | 1.0164 |
| Sharpe Ratio | -0.67 |
| Alpha | -26.92% |
| Beta | 1.08 |
| Tracking Error | N/A |
| อายุเฉลี่ยของตราสารหนี้ | N/A |
| Yield to Maturity | N/A |

การจัดสรรการลงทุนในต่างประเทศ

หมายเหตุ :

การจัดสรรการลงทุนในกลุ่มอุตสาหกรรม / ผู้ออกตราสาร 5 อันดับแรก

หมายเหตุ :

| สัดส่วนประเภททรัพย์สินที่ลงทุน | ทรัพย์สินที่ลงทุน 5 อันดับแรก | การจัดสรรการลงทุนตามอันดับความน่าเชื่อถือ (%) | | |
|--------------------------------|-------------------------------|---|----------|------------------|
| | | ในประเทศ | national | international |
| หน่วยลงทุน | 98.73% | หน่วยลงทุน GLOBAL X AUTONOMOUS&ELEC-ETF | 62.78% | |
| เงินฝากธนาคาร | 2.65% | หน่วยลงทุน RobecoSAM Smart Mobility Equities I USD | 25.93% | |
| อื่นๆ | -1.38 | หน่วยลงทุน Xtrackers Future Mobility UCITS ETF | 10.02% | |
| | | อื่นๆ | 1.27 | |
| | | | | GOV Bond/ AAA |
| | | | | AA |
| | | | | A |
| | | | | BBB |
| | | | | ต่ำกว่า BBB |
| | | | | Unrated |

การลงทุนในกองทุนอื่นเกินกว่า 20% (กองในประเทศ และหรือกองต่างประเทศ)

| | | | |
|--------------|---|------------------|---|
| ชื่อกองทุน : | Global X Autonomous & Electric Vehicles ETF | web link : | https://www.globalxetfs.com/funds/driv/ |
| ชื่อกองทุน : | RobecoSAM Smart Mobility Equities I USD | web link : | https://www.robeco.com/doca/CGF_ECARU_I-fact-202304-profsgen.pdf?t=1683801353000 |
| ชื่อกองทุน : | Global X Autonomous & Electric Vehicles ETF | ISIN code : | US37954Y6243 |
| | | Bloomberg code : | DRIVV |
| ชื่อกองทุน : | RobecoSAM Smart Mobility Equities I USD | ISIN code : | LU2145466475 |
| | | Bloomberg code : | RSSMEIU LX |

ผลการดำเนินงานของกองทุนหลัก

Global X Autonomous & Electric Vehicles ETF

| PERFORMANCE (%) | | | | | | |
|-----------------|-------|--------|-------|--------|--------|-----------------|
| | 1M | YTD | 1Y | 3Y | 5Y | Since Inception |
| NAV | 5.72% | -2.10% | 5.10% | -1.96% | 13.61% | 9.89% |
| Market Price | 6.20% | -2.11% | 4.94% | -2.04% | 13.55% | 9.84% |
| Index | 5.75% | -2.05% | 5.26% | -1.71% | 13.86% | 10.08% |

Factsheet กองทุน Global X Autonomous & Electric Vehicles ETF As of 29/2/67

RobecoSAM Smart Mobility Equities

| Performance | | |
|---------------|--------|--------|
| | Fund | Index |
| 1 m | 5.68% | 4.24% |
| 3 m | 0.93% | 10.67% |
| Ytd | -5.21% | 5.49% |
| 1 Year | -3.13% | 24.96% |
| 2 Years | -3.66% | 7.61% |
| 3 Years | -4.94% | 8.64% |
| 5 Years | 12.01% | 11.66% |
| Since 07-2018 | 8.91% | 9.95% |

Annualized (for periods longer than one year)
Note: due to a difference in measurement period between the fund and the index, performance differences may arise. For further info, see last page.

Factsheet กองทุน RobecoSAM Smart Mobility Equities As of 29/2/67

คำอธิบาย

Maximum Drawdown เปรอ์เซ็นต์ผลขาดทุนสูงสุดของกองทุนรวมในระยะเวลา 5 ปีย้อนหลัง (หรือตั้งแต่จัดตั้งกองทุนกรณีที่ยังไม่ครบ 5 ปี) โดยวัดจากระดับ NAV ต่อหน่วยที่จุดสูงสุดไปจนถึงจุดต่ำสุดในช่วงที่ NAV ต่อหน่วยปรับตัวลดลง ค่า Maximum Drawdown เป็นข้อมูลที่ช่วยให้ทราบถึงความเสี่ยงที่อาจจะขาดทุนจากการลงทุนในกองทุนรวม

Recovering Period ระยะเวลาการฟื้นตัว เพื่อเป็นข้อมูลให้ผู้ลงทุนทราบถึงระยะเวลาดังแต่การขาดทุนสูงสุดจนถึงระยะเวลาที่ฟื้นกลับมาที่เงินทุนเริ่มต้นใช้ระยะเวลานานเท่าใด

FX Hedging เปรอ์เซ็นต์ของการลงทุนในสกุลเงินต่างประเทศที่มีการป้องกันความเสี่ยงจากอัตราแลกเปลี่ยน

อัตราส่วนหมุนเวียนการลงทุน ความถี่ของการซื้อขายหลักทรัพย์ในพอร์ตกองทุนในช่วงเวลาใดช่วงเวลาหนึ่ง โดยคำนวณจากมูลค่าที่ต่ำกว่าระหว่างผลรวมของมูลค่าการซื้อขายหลักทรัพย์กับผลรวมของมูลค่าการขายหลักทรัพย์ของกองทุนรวมในรอบระยะเวลา 1 ปีหารด้วยมูลค่า NAV ของกองทุนรวมเฉลี่ยในรอบระยะเวลาเดียวกัน กองทุนรวมที่มีค่า portfolio turnover สูงบ่งชี้ถึงการซื้อขายหลักทรัพย์บ่อยครั้งของผู้จัดการกองทุนและทำให้มีต้นทุนการซื้อขายหลักทรัพย์ที่สูง จึงต้องพิจารณาเปรียบเทียบกับผลการดำเนินงานของกองทุนรวมเพื่อประเมินความคุ้มค่าของการซื้อขายหลักทรัพย์ดังกล่าว

Sharpe Ratio อัตราส่วนระหว่างผลตอบแทนส่วนเพิ่มของกองทุนรวมเปรียบเทียบกับความเสี่ยงจากการลงทุน โดยคำนวณจากผลต่างระหว่างอัตราผลตอบแทนของกองทุนรวมกับอัตราผลตอบแทนที่ปราศจากความเสี่ยง (risk-free rate) เปรียบเทียบกับค่าเบี่ยงเบนมาตรฐาน (standard deviation) ของกองทุนรวม ค่า Sharpe Ratio สะท้อนถึงอัตราผลตอบแทนที่กองทุนรวมควรได้รับเพิ่มขึ้นเพื่อชดเชยกับความเสี่ยงที่กองทุนรวมรับมา โดยกองทุนรวมที่มีค่า Sharpe Ratio สูงกว่าจะเป็นกองทุนที่มีประสิทธิภาพในการบริหารจัดการกองทุนที่ดีกว่าเนื่องจากได้รับผลตอบแทนส่วนเพิ่มที่สูงกว่าภายใต้ระดับความเสี่ยงเดียวกัน

Alpha ผลตอบแทนส่วนเกินของกองทุนรวมเมื่อเปรียบเทียบกับดัชนีชี้วัด (benchmark) โดยค่า Alpha ที่สูง หมายถึง กองทุนสามารถสร้างผลตอบแทนได้สูงกว่าดัชนีชี้วัด ซึ่งเป็นผลจากประสิทธิภาพของผู้จัดการกองทุนในการคัดเลือกหรือหาจังหวะเข้าลงทุนในหลักทรัพย์ได้อย่างเหมาะสม

Beta ระดับและทิศทางของการเปลี่ยนแปลงของอัตราผลตอบแทนของหลักทรัพย์ในพอร์ตการลงทุน โดยเปรียบเทียบกับอัตราการเปลี่ยนแปลงของตลาด Beta น้อยกว่า 1 แสดงว่าหลักทรัพย์ในพอร์ตการลงทุนมีการเปลี่ยนแปลงของอัตราผลตอบแทนน้อยกว่าการเปลี่ยนแปลงของอัตราผลตอบแทนของกลุ่มหลักทรัพย์ของตลาด Beta มากกว่า 1 แสดงว่า หลักทรัพย์ในพอร์ตการลงทุนมีการเปลี่ยนแปลงของอัตราผลตอบแทนมากกว่าการเปลี่ยนแปลงของอัตราผลตอบแทนของกลุ่มหลักทรัพย์ของตลาด

Tracking Error อัตราผลตอบแทนของกองทุนมีประสิทธิภาพในการเลียนแบบดัชนีชี้วัด โดยหาก tracking error ต่ำ หมายถึงกองทุนรวมมีประสิทธิภาพในการสร้างผลตอบแทนให้ใกล้เคียงกับดัชนีชี้วัด กองทุนรวมที่มีค่า tracking error สูง จะมีอัตราผลตอบแทนโดยเฉลี่ยห่างจากดัชนีชี้วัดมากขึ้น

Yield to Maturity อัตราผลตอบแทนจากการลงทุนในตราสารหนี้โดยถือจนครบกำหนดอายุ ซึ่งคำนวณจากดอกเบี้ยที่จะได้รับในอนาคตตลอดอายุตราสารและเงินต้นที่จะได้รับคืนนำมาคิดลดเป็นมูลค่าปัจจุบัน โดยใช้ตัวอัตราผลตอบแทนของกองทุนรวมตราสารหนี้ คำนวณจากค่าเฉลี่ยถ่วงน้ำหนักของ Yield to Maturity ของตราสารหนี้แต่ละตัวที่กองทุนมีการลงทุน และเนื่องจาก Yield to Maturity มีหน่วยมาตรฐานเป็นเปอร์เซ็นต์ต่อปี จึงสามารถนำไปใช้เปรียบเทียบอัตราผลตอบแทนระหว่างกองทุนรวมตราสารหนี้ที่มีนโยบายถือครองตราสารหนี้จนครบกำหนดอายุและมีลักษณะการลงทุนที่ใกล้เคียงกันได้

บริษัทหลักทรัพย์จัดการกองทุน แลนด์ แอนด์ เฮ้าส์ จำกัด
โทรศัพท์ 02-286-3484 www.lhfund.co.th
เลขที่ 11 อาคารคิวเฮ้าส์ สาทร ชั้น 10, 14 ถนนสาทรใต้
แขวงทุ่งพญาเมฆ เขตสาทร กรุงเทพมหานคร 10120