

กองทุนเปิด แอล เอช ตลาดเงิน สำหรับกองทุนสำรองเลี้ยงชีพ

LH MONEY MARKET FUND FOR PVD

(LHMMPVD)

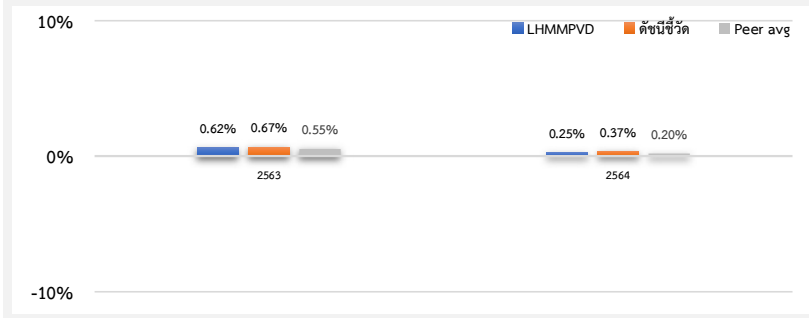
ประเภทกองทุนรวม/กลุ่มกองทุนรวม

- กองทุนรวมตลาดเงิน
- กลุ่ม Money Market General

นโยบายและกลยุทธ์การลงทุน

- กองทุนมีนโยบายลงทุนในตราสารหนี้ระยะสั้นที่มีคุณภาพสูง หรือตราสารทางการเงินอื่นๆ ที่จะครบกำหนดชำระคืนหรือมีอายุสัญญาไม่เกิน 397 วัน รวมถึงหลักทรัพย์หรือทรัพย์สินอื่นที่ไม่ขัดต่อกฎหมาย ก.ล.ต. ทั้งนี้ กองทุนจะดำรงอายุถัวเฉลี่ยแบบถ่วงน้ำหนักของกระแสเงินสดที่ได้รับจากทรัพย์สินที่กองทุนลงทุนไว้ (Portfolio Duration) ณ ขณะใดขณะหนึ่งไม่เกิน 92 วัน และในกรณีที่กองทุนมีอายุถัวเฉลี่ยแบบถ่วงน้ำหนัก ณ ขณะใดขณะหนึ่งเกิน 92 วันติดต่อกันเป็นระยะเวลา 5 วันทำการ บริษัทจัดการจะดำเนินการให้เป็นไปตามหลักเกณฑ์ของสำนักงานคณะกรรมการ ก.ล.ต. นอกจากนี้กองทุนอาจลงทุนในหลักทรัพย์หรือตราสารหนี้ที่เสนอขายในต่างประเทศ โดยจะลงทุนไม่เกินร้อยละ 50 ของมูลค่าทรัพย์สินสุทธิของกองทุน โดยจะทำการป้องกันความเสี่ยงด้านอัตราแลกเปลี่ยนเต็มจำนวน (Fully Hedge)
- มุ่งหวังให้ผลประกอบการสูงกว่าดัชนีชี้วัด (Active Management)

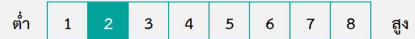
ผลการดำเนินงานและดัชนีชี้วัดย้อนหลัง 5 ปี ปฏิทิน (%ต่อปี)



ผลการดำเนินงานย้อนหลังแบบปีกลุ่ม (%ต่อปี)

	YTD	3 เดือน	6 เดือน	1 ปี
LHMMPVD	0.15	0.07	0.15	0.29
ดัชนีชี้วัด	0.21	0.1	0.21	0.4
ค่าเฉลี่ยในกลุ่มเดียวกัน	0.12	0.06	0.12	0.23
ความผันผวนกองทุน	0.01	0.01	0.01	0.01
ความผันผวนดัชนีชี้วัด	0.02	0.02	0.02	0.02
	3 ปี	5 ปี	10 ปี	ตั้งแต่จัดตั้ง
LHMMPVD	N/A	N/A	N/A	0.52
ดัชนีชี้วัด	N/A	N/A	N/A	0.6
ค่าเฉลี่ยในกลุ่มเดียวกัน	0.50	0.69	1.24	N/A
ความผันผวนกองทุน	N/A	N/A	N/A	0.04
ความผันผวนดัชนีชี้วัด	N/A	N/A	N/A	0.04

ระดับความเสี่ยง



เสี่ยงปานกลางค่อนข้างต่ำ  
ลงทุนในเงินฝาก ตราสารเทียบเท่าเงินฝาก พันธบัตรรัฐบาล หรือพันธบัตร ๒ปท. ซึ่งมีอายุไม่เกิน 397 วัน โดยมี ความเสี่ยงต่างประเทศไม่เกิน 50%

ข้อมูลกองทุนรวม

วันจดทะเบียนกองทุน	16 สิงหาคม 2562
วันเริ่มต้น class	16 สิงหาคม 2562
นโยบายการจ่ายเงินปันผล	ไม่มี
อายุกองทุน	ไม่กำหนด

ผู้จัดการกองทุนรวม

ชื่อ-นามสกุล	วันเริ่มบริหารกองทุน
คุณภคสุนาห์ จิตมั่นชัยธรรม	3 สิงหาคม 2564
คุณพรเพ็ญ ชูลีประเสริฐ	25 มีนาคม 2565

ดัชนีชี้วัด :

- 1) ดัชนีพันธบัตรที่มีอายุคงที่ (ZRR) อายุประมาณ 3 เดือน ร้อยละ 55
- 2) อัตราดอกเบี้ยเงินฝากประจำระยะเวลา 3 เดือน ประเภทบุคคลธรรมดา วงเงิน 1 ล้านบาท เฉลี่ยของธนาคารพาณิชย์ขนาดใหญ่ 3 แห่ง ได้แก่ ธนาคารกรุงเทพ ธนาคารไทยพาณิชย์ และธนาคารกสิกรไทย ร้อยละ 45

คำเตือน

- การลงทุนในกองทุนรวมไม่ใช่การฝากเงิน
- ผลการดำเนินงานในอดีตของกองทุนรวม มิได้เป็นสิ่งยืนยันถึงผล การดำเนินงานในอนาคต

การเข้าร่วมการต่อต้านทุจริต : ได้รับการรับรองจาก CAC

การจัดอันดับกองทุน Morningstar

ผู้ลงทุนสามารถศึกษาเครื่องมือ บริหารความเสี่ยงด้านสภาพคล่องได้ ในหนังสือชี้ชวนฉบับเต็ม

หนังสือชี้ชวนฉบับเต็ม



www.lhfund.co.th

การซื้อขายหน่วยลงทุน		การขายคืนหน่วยลงทุน	
วันทำการซื้อ :	ทุกวันทำการ	วันทำการขายคืน :	ทุกวันทำการ
เวลาทำการ :	8.30 - 15.30 น	เวลาทำการ :	8.30 - 15.30 น
การซื้อครั้งแรกขั้นต่ำ :	ไม่กำหนด	การขายคืนขั้นต่ำ :	ไม่กำหนด
การซื้อครั้งถัดไปขั้นต่ำ :	ไม่กำหนด	ยอดคงเหลือขั้นต่ำ :	ไม่กำหนด
		ระยะเวลาการรับเงินค่าขายคืน* :	T+1

หมายเหตุ : \*ภายใน 5 วันทำการถัดจากวันทำการ ปัจจุบันรับเงินค่าขายคืนภายใน 1 วันทำการถัดจากวันทำการ (T+1)

#### ค่าธรรมเนียมที่เรียกเก็บจากกองทุนรวม (% ต่อปีของ NAV)

ค่าธรรมเนียม	สูงสุดไม่เกิน	เก็บจริง
การจัดการ	0.54	0.16050
รวมค่าใช้จ่าย	1.07	0.23912

#### หมายเหตุ :

- 1) ค่าธรรมเนียมดังกล่าวข้างต้นเป็นอัตราที่รวมภาษีมูลค่าเพิ่ม หรือภาษีธุรกิจเฉพาะ หรือภาษีอื่นใด ในทำนองเดียวกันนี้
  - 2) ค่าธรรมเนียมค่าใช้จ่ายที่เรียกเก็บจากกองทุนรวมเมื่อรวมกันทั้งหมดแล้ว ต้องไม่เกินอัตราร้อยละ 1.07 ต่อปีของมูลค่าทรัพย์สินสุทธิของกองทุนรวม
  - 3) สามารถดูค่าธรรมเนียมที่เรียกเก็บจากกองทุนรวมย้อนหลัง 3 ปี เพิ่มเติมได้ที่รายละเอียดหนังสือชี้ชวนส่วนข้อมูลกองทุนรวม
- \* สามารถดูข้อมูลเพิ่มเติมได้ที่ [www.lhfund.co.th](http://www.lhfund.co.th)

#### ค่าธรรมเนียมที่เรียกเก็บจากผู้ถือหน่วย (% ของมูลค่าซื้อขาย)

ค่าธรรมเนียม	สูงสุดไม่เกิน	เก็บจริง
การขาย	ไม่มี	ไม่มี
การรับซื้อคืน	ไม่มี	ไม่มี
การสับเปลี่ยนหน่วยลงทุนเข้า	ไม่มี	ไม่มี
การสับเปลี่ยนหน่วยลงทุนออก	ไม่มี	ไม่มี
การโอนหน่วย	ตามที่นายทะเบียนเรียกเก็บ	200 บาท/รายการ

#### หมายเหตุ :

- 1) ค่าธรรมเนียมดังกล่าวข้างต้น อาจเรียกเก็บจากผู้ลงทุนแต่ละกลุ่มหรือแต่ละรายไม่เท่ากัน ขึ้นอยู่กับดุลยพินิจของบริษัทจัดการ
- 2) กรณีสับเปลี่ยนหน่วยลงทุน บริษัทจัดการอาจยกเว้นไม่เรียกเก็บค่าธรรมเนียมการสับเปลี่ยนหน่วยลงทุน สำหรับการสับเปลี่ยนหน่วยลงทุนระหว่างกองทุนรวมภายใต้การจัดการของบริษัทจัดการ แต่จะมีการเรียกเก็บค่าธรรมเนียมการขายและรับซื้อคืนหน่วยลงทุนตามอัตราที่บริษัทจัดการกำหนด
- 3) ค่าธรรมเนียมดังกล่าวข้างต้นรวมภาษีมูลค่าเพิ่ม ภาษีธุรกิจเฉพาะหรือภาษีอื่นใดแล้ว

#### ข้อมูลเชิงสถิติ

Maximum Drawdown	0.00%
Recovering Period	N/A
FX Hedging	N/A
อัตราส่วนหมุนเวียนการลงทุน	0.2655
Sharpe Ratio	-22.92
Alpha	-0.08%
Beta	N/A
Tracking Error	N/A
อายุเฉลี่ยของตราสารหนี้	2 เดือน
Yield to Maturity	0.51

#### การจัดสรรการลงทุนในต่างประเทศ

หมายเหตุ : การจัดสรรการลงทุนในต่างประเทศ 5 อันดับแรก

#### การจัดสรรการลงทุนในกลุ่มอุตสาหกรรม / ผู้ออกตราสาร 5 อันดับแรก

BANK OF THAILAND	69.17%
ธนาคาร อคารสงเคราะห์	9.15%
TISCO FINANCIAL GROUP PCL.	2.77%
CHAROEN POKPHAND FOODS PUBLIC COMPANY LIMITED	2.77%
CPF (Thailand) Public Company Limited	2.77%

หมายเหตุ : การจัดสรรการลงทุนในผู้ออกตราสาร 5 อันดับแรก

สัดส่วนประเภททรัพย์สินที่ลงทุน		ทรัพย์สินที่ลงทุน 5 อันดับแรก		การจัดสรรการลงทุนตามอันดับความน่าเชื่อถือ (%)		
				ในประเทศ	national	international
พันธบัตรธนาคารแห่งประเทศไทย	69.17%	พันธบัตรธนาคารแห่งประเทศไทยวุดที่ 23/91/65	14.66%	GOV Bond/AAA	79.71%	
ตัวแลกเปลี่ยนบริษัทเอกชน	16.59%	พันธบัตรธนาคารแห่งประเทศไทยวุดที่ 25/91/65	14.39%	AA	3.73%	
ตราสารหนี้ภาคเอกชน	2.77%	พันธบัตรธนาคารแห่งประเทศไทยวุดที่ 14/91/65	8.30%	A	16.60%	
พันธบัตรรัฐบาล	1.38%	พันธบัตรธนาคารแห่งประเทศไทยวุดที่ 18/91/65	8.02%	BBB		
อื่นๆ	10.08%	พันธบัตรธนาคารแห่งประเทศไทยวุดที่ 17/95/65	4.47%	ต่ำกว่า BBB		
				Unrated		

การลงทุนในกองทุนอื่นเกินกว่า 20% (กองในประเทศ และหรือกองต่างประเทศ)

ชื่อกองทุน :	web link :
ชื่อกองทุน :	web link :
ชื่อกองทุน :	ISIN code : Bloomberg code :
ชื่อกองทุน :	ISIN code : Bloomberg code :

### คำอธิบาย

**Maximum Drawdown** เปรอ์เซ็นต์ผลขาดทุนสูงสุดของกองทุนรวมในระยะเวลา 5 ปีย้อนหลัง (หรือตั้งแต่จัดตั้งกองทุนกรณีที่ยังไม่ครบ 5 ปี) โดยวัดจากระดับ NAV ต่อหน่วยที่จุดสูงสุดไปจนถึงจุดต่ำสุดในช่วงที่ NAV ต่อหน่วยปรับตัวลดลง ค่า Maximum Drawdown เป็นข้อมูลที่ช่วยให้ทราบถึงความเสี่ยงที่อาจจะขาดทุนจากการลงทุนในกองทุนรวม

**Recovering Period** ระยะเวลาการฟื้นตัว เพื่อเป็นข้อมูลให้ผู้ลงทุนทราบถึงระยะเวลาตั้งแต่การขาดทุนสูงสุดจนถึงระยะเวลาที่ฟื้นกลับมาที่เงินทุนเริ่มต้นใช้ระยะเวลาานเท่าใด

**FX Hedging** เปรอ์เซ็นต์ของการลงทุนในสกุลเงินต่างประเทศที่มีการป้องกันความเสี่ยงจากอัตราแลกเปลี่ยน

**อัตราส่วนหมุนเวียนการลงทุน** ความถี่ของการซื้อขายหลักทรัพย์ในพอร์ตกองทุนในช่วงเวลาใดช่วงเวลานึง โดยคำนวณจากมูลค่าที่ต่ำกว่าระหว่างผลรวมของมูลค่าการซื้อขายหลักทรัพย์กับผลรวมของมูลค่าการขายหลักทรัพย์ของกองทุนรวมในรอบระยะเวลา 1 ปีหารด้วยมูลค่า NAV ของกองทุนรวมเฉลี่ยในรอบระยะเวลาเดียวกัน กองทุนรวมที่มีค่า portfolio turnover สูงบ่งชี้ถึงการซื้อขายหลักทรัพย์บ่อยครั้งของผู้จัดการกองทุนและทำให้มีต้นทุนการซื้อขายหลักทรัพย์ที่สูง จึงต้องพิจารณาเปรียบเทียบกับผลการดำเนินงานของกองทุนรวมเพื่อประเมินความคุ้มค่าของการซื้อขายหลักทรัพย์ดังกล่าว

**Sharpe Ratio** อัตราส่วนระหว่างผลตอบแทนส่วนเพิ่มของกองทุนรวมเปรียบเทียบกับความเสี่ยงจากการลงทุน โดยคำนวณจากผลต่างระหว่างอัตราผลตอบแทนของกองทุนรวมกับอัตราผลตอบแทนที่ปราศจากความเสี่ยง (risk-free rate) เปรียบเทียบกับค่าเบี่ยงเบนมาตรฐาน (standard deviation) ของกองทุนรวม ค่า Sharpe Ratio สะท้อนถึงอัตราผลตอบแทนที่กองทุนรวมควรได้รับเพิ่มขึ้นเพื่อชดเชยกับความเสี่ยงที่กองทุนรวมรับมา โดยกองทุนรวมที่มีค่า Sharpe Ratio สูงกว่าจะเป็นกองทุนที่มีประสิทธิภาพในการบริหารจัดการการลงทุนที่ดีกว่าเนื่องจากได้รับผลตอบแทนส่วนเพิ่มที่สูงกว่าภายใต้ระดับความเสี่ยงเดียวกัน

**Alpha** ผลตอบแทนส่วนเกินของกองทุนรวมเมื่อเปรียบเทียบกับดัชนีชี้วัด (benchmark) โดยค่า Alpha ที่สูง หมายถึง กองทุนสามารถสร้างผลตอบแทนได้สูงกว่าดัชนีชี้วัด ซึ่งเป็นผลจากประสิทธิภาพของผู้จัดการกองทุนในการคัดเลือกหรือหาจังหวะเข้าลงทุนในหลักทรัพย์ได้อย่างเหมาะสม

**Beta** ระดับและทิศทางของการเปลี่ยนแปลงของอัตราผลตอบแทนของหลักทรัพย์ในพอร์ตการลงทุน โดยเปรียบเทียบกับอัตราการเปลี่ยนแปลงของตลาด Beta น้อยกว่า 1 แสดงว่าหลักทรัพย์ในพอร์ตการลงทุนมีการเปลี่ยนแปลงของอัตราผลตอบแทนน้อยกว่าการเปลี่ยนแปลงของอัตราผลตอบแทนของกลุ่มหลักทรัพย์ของตลาด Beta มากกว่า 1 แสดงว่า หลักทรัพย์ในพอร์ตการลงทุนมีการเปลี่ยนแปลงของอัตราผลตอบแทนมากกว่าการเปลี่ยนแปลงของอัตราผลตอบแทนของกลุ่มหลักทรัพย์ของตลาด

**Tracking Error** อัตราผลตอบแทนของกองทุนมีประสิทธิภาพในการเลียนแบบดัชนีชี้วัด โดยหาก tracking error ต่ำ หมายถึงกองทุนรวมมีประสิทธิภาพในการสร้างผลตอบแทนให้ใกล้เคียงกับดัชนีชี้วัด กองทุนรวมที่มีค่า tracking error สูง จะมีอัตราผลตอบแทนโดยเฉลี่ยห่างจากดัชนีชี้วัดมากขึ้น

**Yield to Maturity** อัตราผลตอบแทนจากการลงทุนในตราสารหนี้โดยถือจนครบกำหนดอายุ ซึ่งคำนวณจากดอกเบี้ยที่จะได้รับในอนาคตตลอดอายุตราสารและเงินต้นที่จะได้รับคืนนำมาคิดลดเป็นมูลค่าปัจจุบัน โดยใช้วัดอัตราผลตอบแทนของกองทุนรวมตราสารหนี้ คำนวณจากค่าเฉลี่ยถ่วงน้ำหนักของ Yield to Maturity ของตราสารหนี้แต่ละตัวที่กองทุนมีการลงทุน และเนื่องจาก Yield to Maturity มีหน่วยมาตรฐานเป็นเปอร์เซ็นต์ต่อปี จึงสามารถนำไปใช้เปรียบเทียบอัตราผลตอบแทนระหว่างกองทุนรวมตราสารหนี้ที่มีนโยบายถือครองตราสารหนี้จนครบกำหนดอายุและมีลักษณะการลงทุนที่ใกล้เคียงกันได้

บริษัทหลักทรัพย์จัดการกองทุน แลนด์ แอนด์ เฮ้าส์ จำกัด  
โทรศัพท์ 02-286-3484 www.lhfund.co.th  
เลขที่ 11 อาคารคิวเฮ้าส์ สาทร ชั้น 14 ถนนสาทรใต้  
แขวงทุ่งมหาเมฆ เขตสาทร กรุงเทพมหานคร 10120