

## กองทุนเปิด แอล เอช ตลาดเงิน LH MONEY MARKET FUND (LHMM)

ชนิดสะสมมูลค่า  
LHMM-A

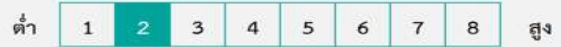
### ประเภทกองทุนรวม/กลุ่มกองทุนรวม

- กองทุนรวมตลาดเงิน
- กลุ่ม Money Market General

### นโยบายและกลยุทธ์การลงทุน

- กองทุนมีนโยบายการลงทุนเฉพาะในทรัพย์สินอย่างหนึ่งอย่างใด หรือหลายอย่าง ดังต่อไปนี้
  1. เงินฝากหรือตราสารเทียบเท่าเงินฝาก แต่ไม่รวมถึงเงินฝากอิสลาม
  2. ตราสารหนี้ มีกำหนดวันชำระหนี้ไม่เกิน 397 วันนับแต่วันการลงทุน ทั้งนี้ ตราสารหนี้ดังกล่าวต้องไม่เป็นหุ้นกู้ด้อยสิทธิหรือตราสารหนี้ที่มีลักษณะด้อยสิทธิในทางองเดียวกับหุ้นกู้ด้อยสิทธิ
  3. หน่วยลงทุนของกองทุนรวมตลาดเงินอื่น
  4. reverse repo
  5. securities lending โดยหลักทรัพย์ที่ให้อืมเป็นตราสารหนี้
  6. derivatives เฉพาะเพื่อการลดความเสี่ยง
  7. ทรัพย์สินอื่นที่มีลักษณะทำนองเดียวกับ 1 - 6 ตามที่สำนักงาน ก.ล.ต. กำหนดเพิ่มเติม
- โดยจะดำรงอายุเฉลี่ยแบบถ่วงน้ำหนัก (Portfolio Duration) ของตราสารหรือทรัพย์สินทั้งหมดข้างต้นที่กองทุนลงทุน ณ ขณะใดขณะหนึ่งไว้ไม่เกิน 92 วัน
- กองทุนอาจพิจารณาการลงทุนในตราสารแห่งหนึ่งซึ่งเสนอขายในต่างประเทศในอัตราไม่เกินร้อยละ 50 ของมูลค่าทรัพย์สินสุทธิของกองทุน โดยในส่วนของอัตราแลกเปลี่ยน กองทุนจะป้องกันความเสี่ยงด้านอัตราแลกเปลี่ยนเต็มจำนวนตลอดเวลา
- มุ่งหวังให้ผลประกอบการสูงกว่าดัชนีชี้วัด (Active Management)

### ระดับความเสี่ยง



### เสียงปานกลางค่อนข้างต่ำ

ลงทุนในเงินฝาก ตราสารเทียบเท่าเงินฝาก พันธบัตรรัฐบาล หรือพันธบัตร อปท. ซึ่งมีอายุไม่เกิน 397 วัน โดยมี ความเสี่ยงต่างประเทศไม่เกิน 50%

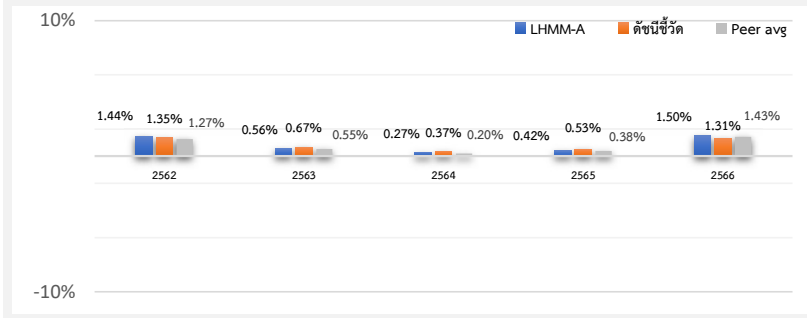
### ข้อมูลกองทุนรวม

วันจดทะเบียนกองทุน	1 ธันวาคม 2554
วันเริ่มต้น class	1 ธันวาคม 2554
นโยบายการจ่ายเงินปันผล	ไม่มี
อายุกองทุน	ไม่กำหนด

### ผู้จัดการกองทุนรวม

ชื่อ-นามสกุล	วันเริ่มบริหารกองทุน
คุณพิชสิทธิ์ ธรรมกิจสกุล	19 สิงหาคม 2565
คุณพรเพ็ญ ชูประเสริฐ	25 มีนาคม 2565

### ผลการดำเนินงานและดัชนีชี้วัดย้อนหลัง 5 ปี ปฏิทิน (%ต่อปี)



### ผลการดำเนินงานย้อนหลังแบบปีกลุ่ม (1%ต่อปี)

	YTD	3 เดือน	6 เดือน	1 ปี <sup>1</sup>
LHMM-A	0.50	0.50	1.02	1.77
ดัชนีชี้วัด	0.42	0.42	0.90	1.53
ค่าเฉลี่ยในกลุ่มเดียวกัน	0.50	0.50	0.99	1.72
ความผันผวนกองทุน	0.04	0.04	0.06	0.08
ความผันผวนดัชนีชี้วัด	0.03	0.03	0.05	0.07
	3 ปี <sup>1</sup>	5 ปี <sup>1</sup>	10 ปี <sup>1</sup>	ตั้งแต่จัดตั้ง <sup>1</sup>
LHMM-A	0.87	0.87	1.17	1.46
ดัชนีชี้วัด	0.85	0.87	1.10	1.34
ค่าเฉลี่ยในกลุ่มเดียวกัน	0.82	0.80	1.02	N/A
ความผันผวนกองทุน	0.07	0.06	0.07	0.09
ความผันผวนดัชนีชี้วัด	0.06	0.06	0.06	0.08

### ดัชนีชี้วัด :

- 1) ZRR Index (Total Return Index) ระยะเวลา 3 เดือน ร้อยละ 55
- 2) อัตราดอกเบี้ยเงินฝากประจำระยะเวลา 3 เดือน ประเภทบุคคลธรรมดา วงเงิน 1 ล้านบาท เฉลี่ยของธนาคารพาณิชย์ขนาดใหญ่ 3 แห่ง ได้แก่ BBL SCB และ KBANK ร้อยละ 45

### หมายเหตุ

การลงทุนในหน่วยลงทุนของกองทุนรวมตลาดเงินไม่ใช่การฝากเงิน และมีความเสี่ยงจากการลงทุนซึ่งผู้ลงทุนอาจไม่ได้รับเงินลงทุนคืนเต็มจำนวน

### คำเตือน

- การลงทุนในกองทุนรวมไม่ใช่การฝากเงิน
- ผลการดำเนินงานในอดีตของกองทุนรวม มิได้เป็นสิ่งยืนยันถึงผล การดำเนินงานในอนาคต

การเข้าร่วมการต่อต้านทุจริต : ได้รับการรับรองจาก CAC

การจัดอันดับกองทุน Morningstar

ผู้ลงทุนสามารถศึกษาเครื่องมือ  
บริหารความเสี่ยงด้านสภาพคล่องได้  
ในหนังสือชี้ชวนฉบับเต็ม

หนังสือชี้ชวนฉบับเต็ม



www.lhfund.co.th

การซื้อขายหน่วยลงทุน		การขายคืนหน่วยลงทุน	
วันทำการซื้อ :	ทุกวันทำการ	วันทำการขายคืน :	ทุกวันทำการ
เวลาทำการ :	8.30 - 15.30 น	เวลาทำการ :	8.30 - 15.30 น
การซื้อครั้งแรกขั้นต่ำ :	ไม่กำหนด	การขายคืนขั้นต่ำ :	ไม่กำหนด
การซื้อครั้งถัดไปขั้นต่ำ :	ไม่กำหนด	ยอดคงเหลือขั้นต่ำ :	ไม่กำหนด
		ระยะเวลาการรับเงินค่าขายคืน* :	T+1

หมายเหตุ : \*ภายใน 5 วันทำการถัดจากวันทำการ ปัจจุบันรับเงินค่าขายคืนภายใน 1 วันทำการถัดจากวันทำการ (T+1)

ค่าธรรมเนียมที่เรียกเก็บจากกองทุนรวม (% ต่อปีของ NAV)		
ค่าธรรมเนียม	สูงสุดไม่เกิน	เก็บจริง
การจัดการ	0.54	0.16050
รวมค่าใช้จ่าย	1.07	0.27791

**หมายเหตุ :**

- 1) ค่าธรรมเนียมดังกล่าวข้างต้นเป็นอัตราที่รวมภาษีมูลค่าเพิ่ม หรือภาษีธุรกิจเฉพาะ หรือภาษีอื่นใด ในทำนองเดียวกันนี้
  - 2) ค่าธรรมเนียมค่าใช้จ่ายที่เรียกเก็บจากกองทุนรวมเมื่อรวมกันทั้งหมดแล้ว ต้องไม่เกินอัตราร้อยละ 1.07 ต่อปีของมูลค่าทรัพย์สินสุทธิของกองทุนรวม
  - 3) สามารถดูค่าธรรมเนียมที่เรียกเก็บจากกองทุนรวมย้อนหลัง 3 ปี เพิ่มเติมได้ที่รายละเอียดหนังสือชี้ชวนส่วนข้อมูลกองทุนรวม
- \* สามารถดูข้อมูลเพิ่มเติมได้ที่ [www.lhfund.co.th](http://www.lhfund.co.th)

ค่าธรรมเนียมที่เรียกเก็บจากผู้ถือหน่วย (% ของมูลค่าซื้อขาย)		
ค่าธรรมเนียม	สูงสุดไม่เกิน	เก็บจริง
การขาย	ไม่มี	ไม่มี
การรับซื้อคืน	ไม่มี	ไม่มี
การสับเปลี่ยนหน่วยลงทุนเข้า	ไม่มี	ไม่มี
การสับเปลี่ยนหน่วยลงทุนออก	ไม่มี	ไม่มี
การโอนหน่วย	ตามที่นายทะเบียนเรียกเก็บ	200 บาท/รายการ

**หมายเหตุ :**

- 1) ค่าธรรมเนียมดังกล่าวข้างต้น อาจเรียกเก็บจากผู้ลงทุนแต่ละกลุ่มหรือแต่ละรายไม่เท่ากัน ขึ้นอยู่กับดุลยพินิจของบริษัทจัดการ
- 2) กรณีสับเปลี่ยนหน่วยลงทุน บริษัทจัดการอาจยกเว้นไม่เรียกเก็บค่าธรรมเนียมการสับเปลี่ยนหน่วยลงทุน สำหรับการสับเปลี่ยนหน่วยลงทุนระหว่างกองทุนรวมภายใต้การจัดการของบริษัทจัดการ แต่จะมีการเรียกเก็บค่าธรรมเนียมการขายและรับซื้อคืนหน่วยลงทุนตามอัตราที่บริษัทจัดการกำหนด
- 3) ค่าธรรมเนียมดังกล่าวข้างต้นรวมภาษีมูลค่าเพิ่ม ภาษีธุรกิจเฉพาะหรือภาษีอื่นใดแล้ว

ข้อมูลเชิงสถิติ	
Maximum Drawdown	-0.01%
Recovering Period	N/A
FX Hedging	N/A
อัตราส่วนหมุนเวียนการลงทุน	2.0062
Sharpe Ratio	N/A
Alpha	N/A
Beta	N/A
Tracking Error	N/A
อายุเฉลี่ยของตราสารหนี้	2 เดือน
Yield to Maturity	2.43

**การจัดสรรการลงทุนในต่างประเทศ**

**หมายเหตุ :**

การจัดสรรการลงทุนในกลุ่มอุตสาหกรรม / ผู้ออกตราสาร 5 อันดับแรก		
BANK OF THAILAND		68.15%
THAI BEVERAGE PLC.		5.10%
AYUDHYA CAPITAL AUTO LEASE PLC.		5.08%
บริษัทหลักทรัพย์ เมย์แบงก์ (ประเทศไทย) จำกัด(มหาชน)		4.33%
BTS GROUP HOLDINGS PUBLIC COMPANY LIMITED		4.30%

หมายเหตุ : การจัดสรรการลงทุนในกลุ่มผู้ออกตราสาร 5 อันดับแรก

สัดส่วนประเภททรัพย์สินที่ลงทุน		ทรัพย์สินที่ลงทุน 5 อันดับแรก	
พันธบัตรธนาคารแห่งประเทศไทย	68.15%	พันธบัตรธนาคารแห่งประเทศไทยวุดที่ 7/91/67	17.56%
ตั๋วแลกเงินบริษัทเอกชน	18.69%	พันธบัตรธนาคารแห่งประเทศไทยวุดที่ 11/91/2024	13.35%
ตราสารหนี้ภาคเอกชน	13.07%	พันธบัตรธนาคารแห่งประเทศไทยวุดที่ 9/91/67	7.22%
เงินฝากธนาคาร	0.11%	พันธบัตรธนาคารแห่งประเทศไทยวุดที่ 12/91/2024	6.20%
อื่นๆ	-0.03	หุ้นกู้ของบริษัท ไทยเบฟเวอเรจ จำกัด (มหาชน) ครั้งที่ 1/2564 ครบกำหนดได้ก่อนปี พ.ศ. 2567	5.10%

การจัดสรรการลงทุนตามอันดับความน่าเชื่อถือ (%)			
	ในประเทศ	national	international
GOV Bond/AAA	68.15%		
AA	14.64%		
A	17.26%		
BBB			
ต่ำกว่า BBB			
Unrated			

การลงทุนในกองทุนอื่นเกินกว่า 20% (กองในประเทศ และหรือกองต่างประเทศ)

ชื่อกองทุน :	web link :
ชื่อกองทุน :	web link :
ชื่อกองทุน :	ISIN code : Bloomberg code :
ชื่อกองทุน :	ISIN code : Bloomberg code :

### คำอธิบาย

**Maximum Drawdown** เปรอ์เซ็นต์ผลขาดทุนสูงสุดของกองทุนรวมในระยะเวลา 5 ปีย้อนหลัง (หรือตั้งแต่จัดตั้งกองทุนกรณีที่ยังไม่ครบ 5 ปี) โดยวัดจากระดับ NAV ต่อหน่วยที่จุดสูงสุดไปจนถึงจุดต่ำสุดในช่วงที่ NAV ต่อหน่วยปรับตัวลดลง ค่า Maximum Drawdown เป็นข้อมูลที่ช่วยให้ทราบถึงความเสี่ยงที่อาจจะขาดทุนจากการลงทุนในกองทุนรวม

**Recovering Period** ระยะเวลาการฟื้นตัว เพื่อเป็นข้อมูลให้ผู้ลงทุนทราบถึงระยะเวลาดังแต่การขาดทุนสูงสุดจนถึงระยะเวลาที่ฟื้นกลับมาที่เงินลงทุนเริ่มต้นใช้ระยะเวลาเวลานานเท่าใด

**FX Hedging** เปรอ์เซ็นต์ของการลงทุนในสกุลเงินต่างประเทศที่มีการป้องกันความเสี่ยงจากอัตราแลกเปลี่ยน

**อัตราส่วนหมุนเวียนการลงทุน** ความถี่ของการซื้อขายหลักทรัพย์ในพอร์ตกองทุนในช่วงเวลาใดช่วงเวลาหนึ่ง โดยคำนวณจากมูลค่าที่ต่ำกว่าระหว่างผลรวมของมูลค่าการซื้อขายหลักทรัพย์กับผลรวมของมูลค่าการขายหลักทรัพย์ของกองทุนรวมในรอบระยะเวลา 1 ปีหารด้วยมูลค่า NAV ของกองทุนรวมเฉลี่ยในรอบระยะเวลาเดียวกัน กองทุนรวมที่มีค่า portfolio turnover สูงบ่งชี้ถึงการซื้อขายหลักทรัพย์บ่อยครั้งของผู้จัดการกองทุนและทำให้มีต้นทุนการซื้อขายหลักทรัพย์ที่สูง จึงต้องพิจารณาเปรียบเทียบกับผลการดำเนินงานของกองทุนรวมเพื่อประเมินความคุ้มค่าของการซื้อขายหลักทรัพย์ดังกล่าว

**Sharpe Ratio** อัตราส่วนระหว่างผลตอบแทนส่วนเพิ่มของกองทุนรวมเปรียบเทียบกับความเสี่ยงจากการลงทุน โดยคำนวณจากผลต่างระหว่างอัตราผลตอบแทนของกองทุนรวมกับอัตราผลตอบแทนที่ปราศจากความเสี่ยง (risk-free rate) เปรียบเทียบกับค่าเบี่ยงเบนมาตรฐาน (standard deviation) ของกองทุนรวม ค่า Sharpe Ratio สะท้อนถึงอัตราผลตอบแทนที่กองทุนรวมควรได้รับเพิ่มขึ้นเพื่อชดเชยกับความเสี่ยงที่กองทุนรวมรับมา โดยกองทุนรวมที่มีค่า Sharpe Ratio สูงกว่าจะเป็นกองทุนที่มีประสิทธิภาพในการบริหารจัดการการลงทุนที่ดีกว่าเนื่องจากได้รับผลตอบแทนส่วนเพิ่มที่สูงกว่าภายใต้ระดับความเสี่ยงเดียวกัน

**Alpha** ผลตอบแทนส่วนเกินของกองทุนรวมเมื่อเปรียบเทียบกับดัชนีชี้วัด (benchmark) โดยค่า Alpha ที่สูง หมายถึง กองทุนสามารถสร้างผลตอบแทนได้สูงกว่าดัชนีชี้วัด ซึ่งเป็นผลจากประสิทธิภาพของผู้จัดการกองทุนในการคัดเลือกหรือหาจังหวะเข้าลงทุนในหลักทรัพย์ได้อย่างเหมาะสม

**Beta** ระดับและทิศทางการเปลี่ยนแปลงของอัตราผลตอบแทนของหลักทรัพย์ในพอร์ตการลงทุน โดยเปรียบเทียบกับอัตราการเปลี่ยนแปลงของตลาด Beta น้อยกว่า 1 แสดงว่าหลักทรัพย์ในพอร์ตการลงทุนมีการเปลี่ยนแปลงของอัตราผลตอบแทนน้อยกว่าการเปลี่ยนแปลงของอัตราผลตอบแทนของกลุ่มหลักทรัพย์ของตลาด Beta มากกว่า 1 แสดงว่า หลักทรัพย์ในพอร์ตการลงทุนมีการเปลี่ยนแปลงของอัตราผลตอบแทนมากกว่าการเปลี่ยนแปลงของอัตราผลตอบแทนของกลุ่มหลักทรัพย์ของตลาด

**Tracking Error** อัตราผลตอบแทนของกองทุนมีประสิทธิภาพในการเลียนแบบดัชนีชี้วัด โดยหาก tracking error ต่ำ หมายถึงกองทุนรวมมีประสิทธิภาพในการสร้างผลตอบแทนให้ใกล้เคียงกับดัชนีชี้วัด กองทุนรวมที่มีค่า tracking error สูง จะมีอัตราผลตอบแทนโดยเฉลี่ยห่างจากดัชนีชี้วัดมากขึ้น

**Yield to Maturity** อัตราผลตอบแทนจากการลงทุนในตราสารหนี้โดยถือจนครบกำหนดอายุ ซึ่งคำนวณจากดอกเบี้ยที่จะได้รับในอนาคตตลอดอายุตราสารและเงินต้นที่จะได้รับคืนนำมาคิดลดเป็นมูลค่าปัจจุบัน โดยใช้วัดอัตราผลตอบแทนของกองทุนรวมตราสารหนี้ คำนวณจากค่าเฉลี่ยถ่วงน้ำหนักของ Yield to Maturity ของตราสารหนี้แต่ละตัวที่กองทุนมีการลงทุน และเนื่องจาก Yield to Maturity มีหน่วยมาตรฐานเป็นเปอร์เซ็นต์ต่อปี จึงสามารถนำไปใช้เปรียบเทียบอัตราผลตอบแทนระหว่างกองทุนรวมตราสารหนี้ที่มีนโยบายถือครองตราสารหนี้จนครบกำหนดอายุและมีลักษณะการลงทุนที่ใกล้เคียงกันได้

บริษัทหลักทรัพย์จัดการกองทุน แลนด์ แอนด์ เฮ้าส์ จำกัด  
โทรศัพท์ 02-286-3484 www.lhfund.co.th  
เลขที่ 11 อาคารคิวเฮ้าส์ สาทร ชั้น 10, 14 ถนนสาทรใต้  
แขวงทุ่งมหาเมฆ เขตสาทร กรุงเทพมหานคร 10120