

กองทุนเปิด แอล เอช เจแปน - E LH JAPAN - E Fund (LHJAPE)

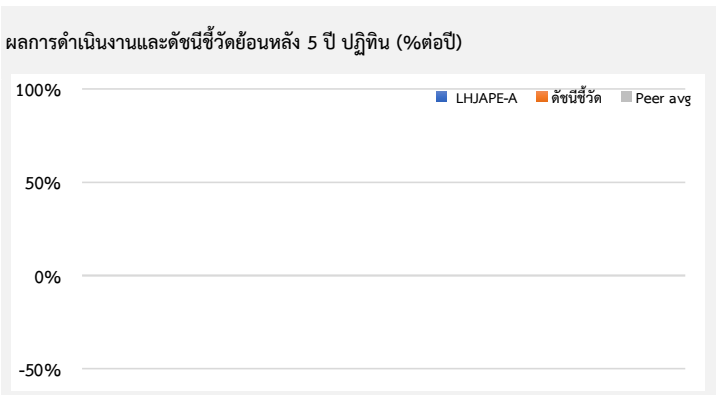
ชนิดสะสมมูลค่า
LHJAPE-A

ประเภทกองทุนรวม/กลุ่มกองทุนรวม

- กองทุนรวมตราสารทุนต่างประเทศ/Feeder Fund
- กลุ่ม Japan Equity

นโยบายและกลยุทธ์การลงทุน

- ลงทุนในหน่วยลงทุนของกองทุนรวมต่างประเทศที่มีนโยบายแสวงหาเพิ่มมูลค่าของเงินลงทุนในระยะยาวโดยวัดเป็นสกุลเงินเยน เน้นการลงทุนในตราสารทุนของบริษัทต่าง ๆ ที่มีภูมิถิ่นหรือดำเนินการกิจกรรมทางเศรษฐกิจส่วนใหญ่ในประเทศญี่ปุ่น โดยตราสารทุนจะเป็นบริษัทจดทะเบียนในตลาดหุ้นหรือตลาดซื้อขายโดยตรง (over the counter) โดยผ่านกองทุนหลักเพียงกองทุนเดียว โดยเฉลี่ยในรอบปีบัญชีไม่น้อยกว่าร้อยละ 80 ของมูลค่าทรัพย์สินสุทธิ
- ชื่อกองทุนหลัก Invesco Japanese Equity Advantage Fund ชนิดหน่วยลงทุน C-Acc Shares
- จัดการโดย Invesco Management S.A. ซึ่งอยู่ภายใต้เกณฑ์ UCITS
- มุ่งหวังให้ผลตอบแทนจากการลงทุนเคลื่อนไหวตามผลตอบแทนของกองทุนหลัก (Passive)



ผลการดำเนินงานย้อนหลังแบบปีทั้งหมด (%ต่อปี)

| | YTD | 3 เดือน | 6 เดือน | 1 ปี |
|--------------------------|--------|---------|---------|----------------|
| LHJAPE-A | -8.31 | -4.82 | -8.31 | -8.80 |
| ดัชนีชี้วัด | -15.23 | -9.06 | -15.23 | -14.86 |
| ค่าเฉลี่ยในกลุ่มเดียวกัน | -12.00 | -6.32 | -12.00 | -10.73 |
| ความผันผวนกองทุน | 12.40 | 7.92 | 12.40 | 16.95 |
| ความผันผวนดัชนีชี้วัด | 12.32 | 7.98 | 12.32 | 16.63 |
| | 3 ปี | 5 ปี | 10 ปี | ตั้งแต่จัดตั้ง |
| LHJAPE-A | N/A | N/A | N/A | -4.47 |
| ดัชนีชี้วัด | N/A | N/A | N/A | -6.98 |
| ค่าเฉลี่ยในกลุ่มเดียวกัน | 5.40 | 3.09 | 8.01 | N/A |
| ความผันผวนกองทุน | N/A | N/A | N/A | 16.26 |
| ความผันผวนดัชนีชี้วัด | N/A | N/A | N/A | 16.17 |



ข้อมูลกองทุนรวม

| | |
|------------------------|-------------------|
| วันจดทะเบียนกองทุน | 10 สิงหาคม 2559 |
| วันเริ่มต้น Class | 1 กุมภาพันธ์ 2564 |
| นโยบายการจ่ายเงินปันผล | ไม่มี |
| อายุกองทุน | ไม่กำหนด |

ผู้จัดการกองทุนรวม

| | |
|------------------------|----------------------|
| ชื่อ-นามสกุล | วันเริ่มบริหารกองทุน |
| คุณพลสินธุ์ กิจมันถาวร | 12 มกราคม 2565 |
| คุณจิตติพงษ์ มีเพียร | 15 มีนาคม 2565 |

ดัชนีชี้วัด :
กองทุนนี้จะเปรียบเทียบกับผลการดำเนินงานของกองทุนหลักปรับด้วยอัตราแลกเปลี่ยนเพื่อคำนวณผลตอบแทนเป็น สกุลเงินบาท ณ วันที่คำนวณผลตอบแทน

- คำเตือน**
- การลงทุนในกองทุนรวมไม่ใช่การฝากเงิน
 - ผลการดำเนินงานในอดีตของกองทุนรวม มิได้เป็นสิ่งยืนยันถึงผลการดำเนินงานในอนาคต

การเข้าร่วมการต่อต้านทุจริต : ได้รับการรับรองจาก CAC

การจัดอันดับกองทุน Morningstar

เครื่องมือบริหารความเสี่ยง
ด้านสภาพคล่องได้ในหนังสือชี้ชวนฉบับเต็ม

หนังสือชี้ชวนฉบับเต็ม

www.lhfund.co.th

| การซื้อขายหน่วยลงทุน | | การขายคืนหน่วยลงทุน | |
|-------------------------------|----------------|-------------------------------|----------------|
| วันทำการซื้อ : | ทุกวันทำการ | วันทำการขายคืน : | ทุกวันทำการ |
| เวลาทำการ : | 8.30 - 14.00 น | เวลาทำการ : | 8.30 - 14.00 น |
| การซื้อขายครั้งแรกขั้นต่ำ : | 1,000 บาท | การซื้อขายคืนขั้นต่ำ : | ไม่กำหนด |
| การซื้อขายครั้งถัดไปขั้นต่ำ : | 100 บาท | ยอดคงเหลือขั้นต่ำ : | 100 บาท |
| | | ระยะเวลาการรับเงินค่าขายคืน : | T+5 |

หมายเหตุ : *ภายใน 5 วันทำการ นับตั้งแต่วันถัดจากวันคำนวณมูลค่าทรัพย์สินสุทธิโดยมิให้นับรวมวันหยุดทำการในต่างประเทศ ปัจจุบันรับเงินค่าขายคืนภายใน 5 วันทำการถัดจากวันทำการขายคืน (T+5)

| ค่าธรรมเนียมที่เรียกเก็บจากกองทุนรวม (% ต่อปีของ NAV) | | |
|---|---------------|----------|
| ค่าธรรมเนียม | สูงสุดไม่เกิน | เก็บจริง |
| การจัดการ | 2.68 | 1.60500 |
| รวมค่าใช้จ่าย | 5.35 | 1.95367 |

หมายเหตุ :

- 1) ค่าธรรมเนียมดังกล่าวข้างต้นเป็นอัตราที่รวมภาษีมูลค่าเพิ่ม หรือภาษีธุรกิจเฉพาะ หรือภาษีอื่นใด ในทำนองเดียวกันนี้
- 2) ค่าธรรมเนียมค่าใช้จ่ายที่เรียกเก็บจากกองทุนรวมเมื่อรวมกันทั้งหมดแล้ว ต้องไม่เกินอัตราร้อยละ 5.35 ต่อปีของมูลค่าทรัพย์สินสุทธิของกองทุนรวม
- 3) สามารถดูค่าธรรมเนียมที่เรียกเก็บจริงจากกองทุนรวมย้อนหลัง 3 ปี เพิ่มเติมได้ที่รายละเอียดหนังสือชี้ชวนส่วนข้อมูลกองทุนรวม

* สามารถดูข้อมูลเพิ่มเติมได้ที่ www.lhfund.co.th

| ค่าธรรมเนียมที่เรียกเก็บจากผู้ถือหน่วย (% ของมูลค่าซื้อขาย) | | |
|---|---------------------------|----------------|
| ค่าธรรมเนียม | สูงสุดไม่เกิน | เก็บจริง |
| การขาย | 1.61 | 1.25 |
| การรับซื้อคืน | 1.61 | ยกเว้น |
| การสับเปลี่ยนหน่วยลงทุนเข้า | 1.61 | 1.25 |
| การสับเปลี่ยนหน่วยลงทุนออก | 1.61 | ยกเว้น |
| การโอนหน่วย | ตามที่นายทะเบียนเรียกเก็บ | 200 บาท/รายการ |

หมายเหตุ :

- 1) ค่าธรรมเนียมดังกล่าวข้างต้น อาจเรียกเก็บจากผู้ลงทุนแต่ละกลุ่มหรือแต่ละรายไม่เท่ากัน ขึ้นอยู่กับดุลยพินิจของบริษัทจัดการ
- 2) กรณีสับเปลี่ยนหน่วยลงทุน บริษัทจัดการอาจยกเว้นไม่เรียกเก็บค่าธรรมเนียมการสับเปลี่ยนหน่วยลงทุน สำหรับการสับเปลี่ยนหน่วยลงทุนระหว่างกองทุนรวมภายใต้การจัดการของบริษัทจัดการ แต่จะมีการเรียกเก็บค่าธรรมเนียมการขายและรับซื้อคืนหน่วยลงทุนตามอัตราที่บริษัทจัดการกำหนด
- 3) ค่าธรรมเนียมดังกล่าวข้างต้นรวมภาษีมูลค่าเพิ่ม ภาษีธุรกิจเฉพาะหรือภาษีอื่นใดแล้ว

| ข้อมูลเชิงสถิติ | |
|----------------------------|---------|
| Maximum Drawdown | -19.44% |
| Recovering Period | N/A |
| FX Hedging | 88.40% |
| อัตราส่วนหมุนเวียนการลงทุน | N/A |
| Sharpe Ratio | -0.19 |
| Alpha | 2.52% |
| Beta | 0.69 |
| Tracking Error | N/A |
| อายุเฉลี่ยของตราสารหนี้ | N/A |
| Yield to Maturity | N/A |

การจัดสรรการลงทุนในต่างประเทศ

| | |
|-------|--------|
| Japan | 96.90% |
|-------|--------|

หมายเหตุ : การจัดสรรการลงทุนในต่างประเทศ 5 อันดับแรก

Factsheet กองทุน Invesco Japanese Equity Advantage Fund ณ วันที่ 31 พ.ค.

| การจัดสรรการลงทุนในกลุ่มอุตสาหกรรม / ผู้ออกตราสาร 5 อันดับแรก | |
|---|--------|
| Information Technology | 22.10% |
| Communication Services | 15.90% |
| Industrials | 15.90% |
| Consumer Discretionary | 13.80% |
| Health Care | 10.10% |

หมายเหตุ : การจัดสรรการลงทุนในกลุ่มอุตสาหกรรม 5 อันดับแรก

Factsheet กองทุน Invesco Japanese Equity Advantage Fund ณ วันที่ 31 พ.ค.

| สัดส่วนประเภททรัพย์สินที่ลงทุน | | ทรัพย์สินที่ลงทุน 5 อันดับแรก | | การจัดสรรการลงทุนตามอันดับความน่าเชื่อถือ (%) | | |
|---|--------|-------------------------------|-------|---|----------|---------------|
| หน่วยลงทุน | | | | ในประเทศ | national | international |
| หน่วยลงทุน INVESCO Japanese Equity Advantage Fund | 92.20% | Trend Micro | 5.30% | GOV Bond/AAA | | |
| อื่นๆ | 7.80% | US\$ | 5.10% | AA | | |
| | | ORIX | 5.00% | A | | |
| | | Square Enix | 4.80% | BBB | | |
| | | Dentsu | 4.70% | ต่ำกว่า BBB | | |
| | | | | Unrated | | |

หมายเหตุ : ทรัพย์สินที่ลงทุน 5 อันดับแรก มาจาก Factsheet กองทุน Invesco Japanese Equity Advantage Fund ณ วันที่ 31 พ.ค. 2565

การลงทุนในกองทุนอื่นเกินกว่า 20% (กองในประเทศ และหรือกองต่างประเทศ)

ชื่อกองทุน : Invesco Japanese Equity Advantage Fund C-Acc Shares web link : <https://www.invesco.ch/en-ch/fund-centre/invesco-japanese-equity-advantage-fund?isinNumber=LU0607514808>

ชื่อกองทุน : web link :

ชื่อกองทุน : ISIN code : LU0607514808
Bloomberg code : JEACAJ LX

ชื่อกองทุน : ISIN code :
Bloomberg code :

คำอธิบาย

Maximum Drawdown เปรอ์เซ็นต์ผลขาดทุนสูงสุดของกองทุนรวมในระยะเวลา 5 ปีย้อนหลัง (หรือตั้งแต่จัดตั้งกองทุนกรณีที่ยังไม่ครบ 5 ปี) โดยวัดจากระดับ NAV ต่อหน่วยที่จุดสูงสุดไปจนถึงจุดต่ำสุดในช่วงที่ NAV ต่อหน่วยปรับตัวลดลง ค่า Maximum Drawdown เป็นข้อมูลที่จะช่วยให้ทราบถึงความเสี่ยงที่อาจจะขาดทุนจากการลงทุนในกองทุนรวม

Recovering Period ระยะเวลาการฟื้นตัว เพื่อเป็นข้อมูลให้ผู้ลงทุนทราบถึงระยะเวลาตั้งแต่การขาดทุนสูงสุดจนถึงระยะเวลาที่ฟื้นกลับมาที่เงินทุนเริ่มต้นใช้ระยะเวลาเท่าใด

FX Hedging เปรอ์เซ็นต์ของการลงทุนในสกุลเงินต่างประเทศที่มีการป้องกันความเสี่ยงจากอัตราแลกเปลี่ยน

อัตราส่วนหมุนเวียนการลงทุน ความถี่ของการซื้อขายหลักทรัพย์ในพอร์ตการลงทุนในช่วงเวลาใดช่วงเวลานึง โดยคำนวณจากมูลค่าที่ต่ำกว่าระหว่างผลรวมของมูลค่าการซื้อขายหลักทรัพย์กับผลรวมของมูลค่าการขายหลักทรัพย์ของกองทุนรวมในรอบระยะเวลา 1 ปีหารด้วยมูลค่า NAV ของกองทุนรวมเฉลี่ยในรอบระยะเวลาเดียวกัน กองทุนรวมที่มีค่า portfolio turnover สูงบ่งชี้ถึงการซื้อขายหลักทรัพย์บ่อยครั้งของผู้จัดการกองทุนและทำให้มีต้นทุนการซื้อขายหลักทรัพย์ที่สูง จึงต้องพิจารณาเปรียบเทียบกับผลการดำเนินงานของกองทุนรวมเพื่อประเมินความคุ้มค่าของการซื้อขายหลักทรัพย์ดังกล่าว

Sharpe Ratio อัตราส่วนระหว่างผลตอบแทนส่วนเพิ่มของกองทุนรวมเปรียบเทียบกับความเสี่ยงจากการลงทุน โดยคำนวณจากผลต่างระหว่างอัตราผลตอบแทนของกองทุนรวมกับอัตราผลตอบแทนที่ปราศจากความเสี่ยง (risk-free rate) เปรียบเทียบกับค่าเบี่ยงเบนมาตรฐาน (standard deviation) ของกองทุนรวม ค่า Sharpe Ratio สะท้อนถึงอัตราผลตอบแทนที่กองทุนรวมควรได้รับเพิ่มขึ้นเพื่อชดเชยกับความเสี่ยงที่กองทุนรวมรับมา โดยกองทุนรวมที่มีค่า Sharpe Ratio สูงกว่าจะเป็นกองทุนที่มีประสิทธิภาพในการบริหารจัดการลงทุนที่ดีกว่าเนื่องจากได้รับผลตอบแทนส่วนเพิ่มที่สูงกว่าภายใต้ระดับความเสี่ยงเดียวกัน

Alpha ผลตอบแทนส่วนเกินของกองทุนรวมเมื่อเปรียบเทียบกับดัชนีชี้วัด (benchmark) โดยค่า Alpha ที่สูง หมายถึง กองทุนสามารถสร้างผลตอบแทนได้สูงกว่าดัชนีชี้วัด ซึ่งเป็นผลจากประสิทธิภาพของผู้จัดการกองทุนในการคัดเลือกหรือหาจังหวะเข้าลงทุนในหลักทรัพย์ได้อย่างเหมาะสม

Beta ระดับและทิศทางการเปลี่ยนแปลงของอัตราผลตอบแทนของหลักทรัพย์ในพอร์ตการลงทุน โดยเปรียบเทียบกับอัตราการเปลี่ยนแปลงของตลาด Beta น้อยกว่า 1 แสดงว่าหลักทรัพย์ในพอร์ตการลงทุนมีการเปลี่ยนแปลงของอัตราผลตอบแทนน้อยกว่าการเปลี่ยนแปลงของอัตราผลตอบแทนของกลุ่มหลักทรัพย์ของตลาด Beta มากกว่า 1 แสดงว่า หลักทรัพย์ในพอร์ตการลงทุนมีการเปลี่ยนแปลงของอัตราผลตอบแทนมากกว่าการเปลี่ยนแปลงของอัตราผลตอบแทนของกลุ่มหลักทรัพย์ของตลาด

Tracking Error อัตราผลตอบแทนของกองทุนมีประสิทธิภาพในการเลียนแบบดัชนีชี้วัด โดยหาก tracking error ต่ำ หมายถึงกองทุนรวมมีประสิทธิภาพในการสร้างผลตอบแทนให้ใกล้เคียงกับดัชนีชี้วัด กองทุนรวมที่มีค่า tracking error สูง จะมีอัตราผลตอบแทนโดยเฉลี่ยห่างจากดัชนีชี้วัดมากขึ้น

Yield to Maturity อัตราผลตอบแทนจากการลงทุนในตราสารหนี้โดยถือจนครบกำหนดอายุ ซึ่งคำนวณจากดอกเบี้ยที่จะได้รับในอนาคตตลอดอายุตราสารและเงินต้นที่จะได้รับคืนนำมาคิดลดเป็นมูลค่าปัจจุบัน โดยใช้ตัวอัตราผลตอบแทนของกองทุนรวมตราสารหนี้ คำนวณจากค่าเฉลี่ยถ่วงน้ำหนักของ Yield to Maturity ของตราสารหนี้แต่ละตัวที่กองทุนมีการลงทุน และเนื่องจาก Yield to Maturity มีหน่วยมาตรฐานเป็นเปอร์เซ็นต์ต่อปี จึงสามารถนำไปใช้เปรียบเทียบอัตราผลตอบแทนระหว่างกองทุนรวมตราสารหนี้ที่มีนโยบายถือครองตราสารหนี้จนครบกำหนดอายุและมีลักษณะการลงทุนที่ใกล้เคียงกันได้

บริษัทหลักทรัพย์จัดการกองทุน แลนด์ แอนด์ เฮ้าส์ จำกัด
โทรศัพท์ 02-286-3484 www.lhfund.co.th
เลขที่ 11 อาคารคิวเฮ้าส์ สาทร ชั้น 14 ถนนสาทรใต้
แขวงทุ่งมหาเมฆ เขตสาทร กรุงเทพมหานคร 10120