

กองทุนเปิด แอล เอช อินเดีย-E LH INDIA-E Fund (LHINDIAE)

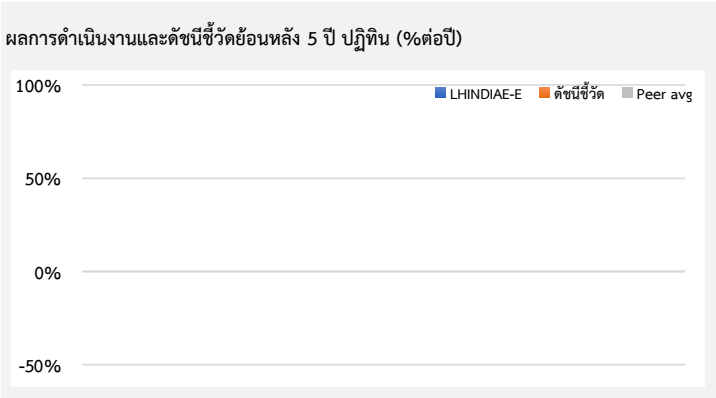
ชนิดช่องทางอิเล็กทรอนิกส์
LHINDIAE-E

ประเภทกองทุนรวม/กลุ่มกองทุนรวม

- กองทุนตราสารทุนต่างประเทศ/ Fund of Funds
- กลุ่ม India Equity

นโยบายและกลยุทธ์การลงทุน

- กองทุนจะลงทุนในกองทุนต่างประเทศ และ/หรือกองทุนรวมอียิปต์ต่างประเทศทั่วโลก ที่มีนโยบายเน้นลงทุนในตราสารทุนที่จดทะเบียนในประเทศอินเดีย โดยมีมูลค่าการลงทุนสุทธิ (net exposure) ในหน่วยลงทุนดังกล่าว โดยเฉลี่ยในรอบปีบัญชีไม่น้อยกว่าร้อยละ 80 ของ NAV ทั้งนี้ บริษัทจัดการจะลงทุนในกองทุนรวมต่างประเทศ และ/หรือกองทุนรวมอียิปต์ต่างประเทศอย่างน้อย 2 กองทุน ในสัดส่วนกองทุนละไม่เกินร้อยละ 79 ของ NAV ซึ่งสัดส่วนการลงทุนในกองทุนรวมต่างประเทศ และ/หรือกองทุนรวมอียิปต์ต่างประเทศ จะขึ้นอยู่กับดุลยพินิจของผู้จัดการกองทุน ตามสภาพการลงทุนหรือการคาดการณ์สภาวะการลงทุนในแต่ละขณะ
- มุ่งหวังให้ผลประกอบการสูงกว่าดัชนีชี้วัด (Active Management)



ผลการดำเนินงานย้อนหลังแบบปีทุกชุด (%ต่อปี)

	YTD	3 เดือน	6 เดือน	1 ปี
LHINDIAE-E	-15.44	-11.79	-15.44	-5.97
ดัชนีชี้วัด	-8.22	-7.58	-8.22	5.33
ค่าเฉลี่ยในกลุ่มเดียวกัน	-15.95	-11.56	-15.95	-6.87
ความผันผวนกองทุน	14.61	8.89	14.61	17.67
ความผันผวนดัชนีชี้วัด	15.19	10.30	15.19	18.39
	3 ปี	5 ปี	10 ปี	ตั้งแต่จัดตั้ง
LHINDIAE-E	N/A	N/A	N/A	2.88
ดัชนีชี้วัด	N/A	N/A	N/A	15.59
ค่าเฉลี่ยในกลุ่มเดียวกัน	5.76	3.92	7.62	N/A
ความผันผวนกองทุน	N/A	N/A	N/A	17.48
ความผันผวนดัชนีชี้วัด	N/A	N/A	N/A	18.18



ข้อมูลกองทุนรวม

วันจดทะเบียนกองทุน	14 ธันวาคม 2560
วันเริ่มต้น Class	1 กุมภาพันธ์ 2564
นโยบายการจ่ายเงินปันผล	ไม่มี
อายุกองทุน	ไม่กำหนด

ผู้จัดการกองทุนรวม

ชื่อ-นามสกุล	วันเริ่มบริหารกองทุน
คุณพลสินธุ์ กิจมันถาวร	12 มกราคม 2565
คุณจิตติพงษ์ มีเพียร	15 มีนาคม 2565

ดัชนีชี้วัด :
ดัชนี India National Stock Exchange Nifty50 Total Return Index USD ในสัดส่วนร้อยละ 100 โดยปรับด้วยอัตราแลกเปลี่ยนเพื่อคำนวณผลตอบแทนเป็นสกุล เงินบาท ณ วันที่คำนวณผลตอบแทน

- คำเตือน**
- การลงทุนในกองทุนรวมไม่ใช่การฝากเงิน
 - ผลการดำเนินงานในอดีตของกองทุนรวม มิได้เป็นสิ่งยืนยันถึงผลการดำเนินงานในอนาคต

การเข้าร่วมการต่อต้านทุจริต : ได้รับการรับรองจาก CAC

การจัดอันดับกองทุน Morningstar

บริหารความเสี่ยงด้านสภาพคล่องได้ในหนังสือชี้ชวนฉบับเต็ม

www.lhfund.co.th

การซื้อขายหน่วยลงทุน**

วันทำการซื้อ :	ทุกวันทำการ
เวลาทำการ :	8.30 - 14.00 น
การซื้อขายครั้งแรกขั้นต่ำ :	500 บาท
การซื้อขายครั้งถัดไปขั้นต่ำ :	500 บาท

การขายคืนหน่วยลงทุน**

วันทำการขายคืน :	ทุกวันทำการ
เวลาทำการ :	8.30 - 14.00 น
การขายคืนขั้นต่ำ :	ไม่กำหนด
ยอดคงเหลือขั้นต่ำ :	100 บาท
ระยะเวลาการรับเงินค่าขายคืน :	T+4

หมายเหตุ : *ภายใน 5 วันทำการ นับตั้งแต่วันที่ถัดจากวันคำนวณมูลค่าทรัพย์สินสุทธิ โดยมีให้ในวันรวมวันหยุดทำการในต่างประเทศ (ปัจจุบัน T+4 วันทำการ หลังจากวันทำการขายคืน) , ** ทำรายการซื้อขายหน่วยลงทุนผ่านระบบ LHFUND ONLINE

ค่าธรรมเนียมที่เรียกเก็บจากกองทุนรวม (% ต่อปีของ NAV)

ค่าธรรมเนียม	สูงสุดไม่เกิน	เก็บจริง
การจัดการ	2.50	1.33750
รวมค่าใช้จ่าย	5.00	1.94117

หมายเหตุ :

- 1) ค่าธรรมเนียมดังกล่าวข้างต้นเป็นอัตราที่รวมภาษีมูลค่าเพิ่ม หรือภาษีธุรกิจเฉพาะ หรือภาษีอื่นใด ในทำนองเดียวกันนี้
- 2) ค่าธรรมเนียมค่าใช้จ่ายที่เรียกเก็บจากกองทุนรวมเมื่อรวมกันทั้งหมดแล้ว ต้องไม่เกินอัตราร้อยละ 5.00 ต่อปีของมูลค่าทรัพย์สินสุทธิของกองทุนรวม
- 3) สามารถดูค่าธรรมเนียมที่เรียกเก็บจริงจากกองทุนรวมย้อนหลัง 3 ปี เพิ่มเติมได้ที่รายละเอียดหนังสือชี้ชวนส่วนข้อมูลกองทุนรวม

* สามารถดูข้อมูลเพิ่มเติมได้ที่ www.lhfund.co.th

ค่าธรรมเนียมที่เรียกเก็บจากผู้ถือหน่วย (% ของมูลค่าซื้อขาย)

ค่าธรรมเนียม	สูงสุดไม่เกิน	เก็บจริง
การขาย	2.50	ยกเว้น
การรับซื้อคืน	2.50	ยกเว้น
การสับเปลี่ยนหน่วยลงทุนเข้า	2.50	ยกเว้น
การสับเปลี่ยนหน่วยลงทุนออก	2.50	ยกเว้น
การโอนหน่วย	ห้ามที่นายทะเบียนเรียกเก็บ	200 บาท/รายการ

หมายเหตุ :

- 1) ค่าธรรมเนียมดังกล่าวข้างต้น อาจเรียกเก็บจากผู้ลงทุนแต่ละกลุ่มหรือแต่ละรายไม่เท่ากัน ขึ้นอยู่กับดุลยพินิจของบริษัทจัดการ
- 2) กรณีสับเปลี่ยนหน่วยลงทุน บริษัทจัดการอาจยกเว้นไม่เรียกเก็บค่าธรรมเนียมการสับเปลี่ยนหน่วยลงทุน สำหรับการสับเปลี่ยนหน่วยลงทุนระหว่างกองทุนรวมภายใต้การจัดการของบริษัทจัดการ แต่จะมีการเรียกเก็บค่าธรรมเนียมการขายและรับซื้อคืนหน่วยลงทุนตามอัตราที่บริษัทจัดการกำหนด
- 3) ค่าธรรมเนียมดังกล่าวข้างต้นรวมภาษีมูลค่าเพิ่ม ภาษีธุรกิจเฉพาะหรือภาษีอื่นใดแล้ว

ข้อมูลเชิงสถิติ

Maximum Drawdown	-20.85%
Recovering Period	N/A
FX Hedging	87.04%
อัตราส่วนหมุนเวียนการลงทุน	N/A
Sharpe Ratio	-0.01
Alpha	-12.72%
Beta	0.27
Tracking Error	N/A
อายุเฉลี่ยของตราสารหนี้	N/A
Yield to Maturity	N/A

การจัดสรรการลงทุนในต่างประเทศ

INDIA	100.00%
-------	---------

หมายเหตุ : การจัดสรรการลงทุนในต่างประเทศ 5 อันดับแรก

การจัดสรรการลงทุนในกลุ่มอุตสาหกรรม / ผู้ออกตราสาร 5 อันดับแรก

หมายเหตุ :

สัดส่วนประเภททรัพย์สินที่ลงทุน	
หน่วยลงทุน	90.50%
เงินฝากธนาคาร	4.29%
อื่นๆ	5.26%

ทรัพย์สินที่ลงทุน 5 อันดับแรก	
หน่วยลงทุน ISHARES INDIA 50 ETF	73.47%
หน่วยลงทุน NOMURA Funds Ireland - India Equity Fund	17.03%
บัญชีเงินฝากออมทรัพย์ ธนาคารไทยพาณิชย์ จำกัด (มหาชน)	4.29%
อื่นๆ	5.21%

การจัดสรรการลงทุนตามอันดับความน่าเชื่อถือ (%)	ในประเทศ	
	national	international
GOV Bond/AAA		
AA		
A		
BBB		
ต่ำกว่า BBB		
Unrated		

การลงทุนในกองทุนอื่นเกินกว่า 20% (กองในประเทศ และหรือกองต่างประเทศ)

ชื่อกองทุน :	ISHARES INDIA 50 ETF	web link :	https://www.ishares.com/us/products/239758/ishares-india-50
ชื่อกองทุน :	NOMURA Funds Ireland - India Equity Fund	web link :	https://www.nomura-asset.co.uk/funds/fund-range/nomura-funds-ireland-india-equity-fund/
ชื่อกองทุน :	ISHARES INDIA 50 ETF	ISIN code :	US4642895290
		Bloomberg code :	INDY US
ชื่อกองทุน :	NOMURA Funds Ireland - India Equity Fund	ISIN code :	IE00B3SHFF36
		Bloomberg code :	NOINEU ID

คำอธิบาย

Maximum Drawdown เปรอ์เซ็นต์ผลขาดทุนสูงสุดของกองทุนรวมในระยะเวลา 5 ปีย้อนหลัง (หรือตั้งแต่จัดตั้งกองทุนกรณีที่ยังไม่ครบ 5 ปี) โดยวัดจากระดับ NAV ต่อหน่วยที่จุดสูงสุดไปจนถึงจุดต่ำสุดในช่วงที่ NAV ต่อหน่วยปรับตัวลดลง ค่า Maximum Drawdown เป็นข้อมูลที่ช่วยให้ทราบถึงความเสี่ยงที่อาจจะขาดทุนจากการลงทุนในกองทุนรวม

Recovering Period ระยะเวลาการฟื้นตัว เพื่อเป็นข้อมูลให้ผู้ลงทุนทราบถึงระยะเวลาตั้งแต่การขาดทุนสูงสุดจนถึงระยะเวลาที่ฟื้นกลับมาที่เงินทุนเริ่มต้นใช้ระยะเวลานานเท่าใด

FX Hedging เปรอ์เซ็นต์ของการลงทุนในสกุลเงินต่างประเทศที่มีการป้องกันความเสี่ยงจากอัตราแลกเปลี่ยน

อัตราส่วนหมุนเวียนการลงทุน ความถี่ของการซื้อขายหลักทรัพย์ในพอร์ตกองทุนในช่วงเวลาใดช่วงเวลาหนึ่ง โดยคำนวณจากมูลค่าที่ต่ำกว่าระหว่างผลรวมของมูลค่าการซื้อขายหลักทรัพย์กับผลรวมของมูลค่าการขายหลักทรัพย์ของกองทุนรวมในรอบระยะเวลา 1 ปีหารด้วยมูลค่า NAV ของกองทุนรวมเฉลี่ยในรอบระยะเวลาเดียวกัน กองทุนรวมที่มีค่า portfolio turnover สูงบ่งชี้ถึงการซื้อขายหลักทรัพย์บ่อยครั้งของผู้จัดการกองทุนและทำให้มีต้นทุนการซื้อขายหลักทรัพย์ที่สูง จึงต้องพิจารณาเปรียบเทียบกับผลการดำเนินงานของกองทุนรวมเพื่อประเมินความคุ้มค่าของการซื้อขายหลักทรัพย์ดังกล่าว

Sharpe Ratio อัตราส่วนระหว่างผลตอบแทนส่วนเพิ่มของกองทุนรวมเปรียบเทียบกับความเสี่ยงจากการลงทุน โดยคำนวณจากผลต่างระหว่างอัตราผลตอบแทนของกองทุนรวมกับอัตราผลตอบแทนที่ปราศจากความเสี่ยง (risk-free rate) เปรียบเทียบกับค่าเบี่ยงเบนมาตรฐาน (standard deviation) ของกองทุนรวม ค่า Sharpe Ratio สะท้อนถึงอัตราผลตอบแทนที่กองทุนรวมควรได้รับเพิ่มขึ้นเพื่อชดเชยกับความเสี่ยงที่กองทุนรวมรับมา โดยกองทุนรวมที่มีค่า Sharpe Ratio สูงกว่าจะเป็นกองทุนที่มีประสิทธิภาพในการบริหารจัดการการลงทุนที่ดีกว่าเนื่องจากได้รับผลตอบแทนส่วนเพิ่มที่สูงกว่าภายใต้ระดับความเสี่ยงเดียวกัน

Alpha ผลตอบแทนส่วนเกินของกองทุนรวมเมื่อเปรียบเทียบกับดัชนีชี้วัด (benchmark) โดยค่า Alpha ที่สูง หมายถึง กองทุนสามารถสร้างผลตอบแทนได้สูงกว่าดัชนีชี้วัด ซึ่งเป็นผลจากประสิทธิภาพของผู้จัดการกองทุนในการคัดเลือกหรือหาจังหวะการลงทุนในหลักทรัพย์ได้อย่างเหมาะสม

Beta ระดับและทิศทางของการเปลี่ยนแปลงของอัตราผลตอบแทนของหลักทรัพย์ในพอร์ตการลงทุน โดยเปรียบเทียบกับอัตราการเปลี่ยนแปลงของตลาด Beta น้อยกว่า 1 แสดงว่าหลักทรัพย์ในพอร์ตการลงทุนมีการเปลี่ยนแปลงของอัตราผลตอบแทนน้อยกว่าการเปลี่ยนแปลงของอัตราผลตอบแทนของกลุ่มหลักทรัพย์ของตลาด Beta มากกว่า 1 แสดงว่า หลักทรัพย์ในพอร์ตการลงทุนมีการเปลี่ยนแปลงของอัตราผลตอบแทนมากกว่าการเปลี่ยนแปลงของอัตราผลตอบแทนของกลุ่มหลักทรัพย์ของตลาด

Tracking Error อัตราผลตอบแทนของกองทุนมีประสิทธิภาพในการเลียนแบบดัชนีชี้วัด โดยหาก tracking error ต่ำ หมายถึงกองทุนรวมมีประสิทธิภาพในการสร้างผลตอบแทนให้ใกล้เคียงกับดัชนีชี้วัด กองทุนรวมที่มีค่า tracking error สูง จะมีอัตราผลตอบแทนโดยเฉลี่ยห่างจากดัชนีชี้วัดมากขึ้น

Yield to Maturity อัตราผลตอบแทนจากการลงทุนในตราสารหนี้โดยถือจนครบกำหนดอายุ ซึ่งคำนวณจากดอกเบี้ยที่ได้รับในอนาคตตลอดอายุตราสารและเงินต้นที่จะได้รับคืนนำมาคิดลดเป็นมูลค่าปัจจุบัน โดยใช้วัดอัตราผลตอบแทนของกองทุนรวมตราสารหนี้ คำนวณจากค่าเฉลี่ยถ่วงน้ำหนักของ Yield to Maturity ของตราสารหนี้แต่ละตัวที่กองทุนมีการลงทุน และเนื่องจาก Yield to Maturity มีหน่วยมาตรฐานเป็นเปอร์เซ็นต์ต่อปี จึงสามารถนำไปใช้เปรียบเทียบอัตราผลตอบแทนระหว่างกองทุนรวมตราสารหนี้ที่มีนโยบายถือครองตราสารหนี้จนครบกำหนดอายุและมีลักษณะการลงทุนที่ใกล้เคียงกันได้

บริษัทหลักทรัพย์จัดการกองทุน แลนด์ แอนด์ เฮ้าส์ จำกัด
โทรศัพท์ 02-286-3484 www.lhfund.co.th
เลขที่ 11 อาคารคิวเฮ้าส์ สาทร ชั้น 14 ถนนสาทรใต้
แขวงทุ่งมหาเมฆ เขตสาทร กรุงเทพมหานคร 10120