

กองทุนเปิด แอล เอช โกลบอล ไซเบอร์ ซีเคียวริตี้

LH GLOBAL CYBERSECURITY FUND

(LHCYBER)

ชนิดช่องทางอิเล็กทรอนิกส์

LHCYBER-E

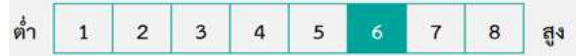
ประเภทกองทุนรวม/กลุ่มกองทุนรวม

- กองทุนรวมตราสารทุนต่างประเทศ/Feeder Fund/Cross Investing Fund
- กลุ่ม Technology Equity

นโยบายและกลยุทธ์การลงทุน

- กองทุนมีนโยบายลงทุนในหน่วยลงทุนของกองทุนรวมต่างประเทศ (หรือ “กองทุนหลัก (Master fund)”) ที่มีนโยบายลงทุนในบริษัทที่ดำเนินการด้านความปลอดภัยทางไซเบอร์ โดยจะลงทุนในกองทุนหลักเฉลี่ยในรอบปีบัญชีไม่น้อยกว่าร้อยละ 80 ของมูลค่าทรัพย์สินสุทธิ
- ชื่อกองทุนหลัก Global X Cybersecurity ETF
- จัดการโดย Global X Management Company LLC
- มุ่งหวังให้ผลประกอบการเคลื่อนไหวตามผลตอบแทนของกองทุนหลัก (Passive Management) โดยกองทุนหลักมุ่งหวังให้ผลประกอบการเคลื่อนไหวตามดัชนีซีวิต (Passive Management / Index Tracking)
- มีการลงทุนในกองทุนรวมอื่นภายใต้บล. เดียวกัน (Cross Investing Fund)
- สัดส่วนการป้องกันความเสี่ยงจากอัตราแลกเปลี่ยนอาจมีการเปลี่ยนแปลงได้ ทั้งนี้ ขึ้นอยู่กับดุลยพินิจของผู้จัดการกองทุน ซึ่งจะพิจารณาจากสถานะของตลาดการเงินในขณะนั้น และ/หรือปัจจัยอื่นที่เกี่ยวข้อง อาทิเช่น ปัจจัยทางเศรษฐกิจการเมือง การเงินและการคลัง เป็นต้น เพื่อคาดการณ์ทิศทางแนวโน้มของค่าเงินและพิจารณาหาการป้องกันความเสี่ยงจากอัตราแลกเปลี่ยนให้เหมาะสมกับสถานะการณ์ในแต่ละขณะต่อไป

ระดับความเสี่ยง



เสี่ยงสูง

ลงทุนในตราสารทุนเป็นหลักโดยเฉลี่ย ในรอบปี
ไม่น้อยกว่า 80 % ของ NAV

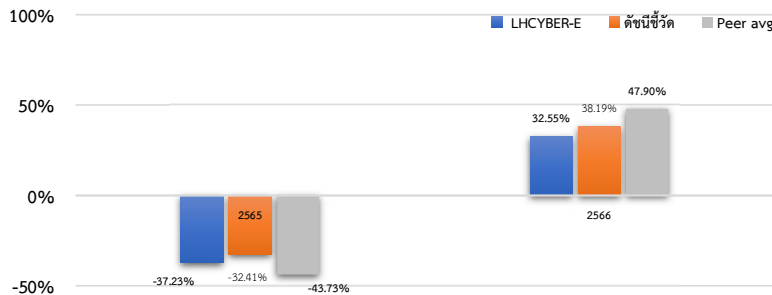
ข้อมูลกองทุนรวม

วันจดทะเบียนกองทุน	6 สิงหาคม 2564
วันเริ่มต้น class	6 สิงหาคม 2564
นโยบายการจ่ายเงินปันผล	ไม่มี
อายุกองทุน	ไม่กำหนด

ผู้จัดการกองทุนรวม

ชื่อ-นามสกุล	วันเริ่มบริหารกองทุน
คุณพรเพ็ญ ชูสีประเสริฐ	25 มีนาคม 2565
คุณพลสินธุ์ กิจมันถาวร	12 มกราคม 2565

ผลการดำเนินงานและดัชนีชี้วัดย้อนหลัง 5 ปี ปฏิทิน (%ต่อปี)



ผลการดำเนินงานย้อนหลังแบบปีทุกชุด (%ต่อปี)

	YTD	3 เดือน	6 เดือน	1 ปี ¹
LHCYBER-E	0.86	0.86	18.83	21.17
ดัชนีชี้วัด	7.64	7.64	22.56	35.53
ค่าเฉลี่ยในกลุ่มเดียวกัน	9.10	9.10	31.87	35.15
ความผันผวนกองทุน	12.82	12.82	16.57	24.09
ความผันผวนดัชนีชี้วัด	13.83	13.83	17.99	25.52
	3 ปี ¹	5 ปี ¹	10 ปี ¹	ตั้งแต่จัดตั้ง ¹
LHCYBER-E	N/A	N/A	N/A	-4.73
ดัชนีชี้วัด	N/A	N/A	N/A	3.17
ค่าเฉลี่ยในกลุ่มเดียวกัน	-4.27	8.18	-	N/A
ความผันผวนกองทุน	N/A	N/A	N/A	29.03
ความผันผวนดัชนีชี้วัด	N/A	N/A	N/A	30.72

ดัชนีชี้วัด :

ผลการดำเนินงานของกองทุนหลัก สัดส่วน 100% ปรับด้วยอัตราแลกเปลี่ยนเพื่อคำนวณผลตอบแทนเป็นสกุลเงินบาท ณ วันที่คำนวณผลตอบแทน

คำเตือน

- การลงทุนในกองทุนรวมไม่ใช่การฝากเงิน
- ผลการดำเนินงานในอดีตของกองทุนรวม มิได้เป็นสิ่งยืนยันถึงผลการดำเนินงานในอนาคต

การเข้าร่วมการต่อต้านทุจริต : ได้รับการรับรองจาก CAC

การจัดอันดับกองทุน Morningstar

ผู้ลงทุนสามารถศึกษาเครื่องมือ
บริหารความเสี่ยงด้านสภาพคล่องได้
ในหนังสือชี้ชวนฉบับเต็ม

หนังสือชี้ชวนฉบับเต็ม



www.lhfund.co.th

การซื้อขายหน่วยลงทุน**		การขายคืนหน่วยลงทุน**	
วันทำการซื้อ :	ทุกวันทำการ	วันทำการขายคืน :	ทุกวันทำการ
เวลาทำการ :	8.30 - 14.00 น	เวลาทำการ :	8.30 - 14.00 น
การซื้อขายครั้งแรกขั้นต่ำ :	500 บาท	การขายคืนขั้นต่ำ :	ไม่กำหนด
การซื้อขายครั้งถัดไปขั้นต่ำ :	500 บาท	ยอดคงเหลือขั้นต่ำ :	100 บาท
		ระยะเวลาการรับเงินค่าขายคืน* :	T+4

หมายเหตุ : *ภายใน 5 วันทำการ นับตั้งแต่วันที่ถัดจากวันคำนวณมูลค่าทรัพย์สินสุทธิ โดยมีให้ับรวมวันหยุดทำการในต่างประเทศ (ปัจจุบัน T+4 วันทำการ หลังจากวันทำการขายคืน) . ** ทำรายการซื้อขายหน่วยลงทุนผ่านระบบ LHFUND ONLINE โปรดศึกษารายละเอียดเพิ่มเติมในหนังสือชี้ชวนส่วนข้อมูลกองทุน

ค่าธรรมเนียมที่เรียกเก็บจากกองทุนรวม (% ต่อปีของ NAV)

ค่าธรรมเนียม	สูงสุดไม่เกิน	เก็บจริง
การจัดการ	2.50	1.33750
รวมค่าใช้จ่าย	5.00	1.77574

หมายเหตุ :

- ค่าธรรมเนียมดังกล่าวข้างต้นเป็นอัตราที่รวมภาษีมูลค่าเพิ่ม หรือภาษีธุรกิจเฉพาะ หรือภาษีอื่นใด ในทำนองเดียวกันนี้
- ค่าธรรมเนียมค่าใช้จ่ายที่เรียกเก็บจากกองทุนรวมเมื่อรวมกันทั้งหมดแล้ว ต้องไม่เกินอัตราร้อยละ 5.00 ต่อปีของมูลค่าทรัพย์สินสุทธิของกองทุนรวม
- สามารถดูค่าธรรมเนียมที่เรียกเก็บจริงจากกองทุนรวมย้อนหลัง 3 ปี เพิ่มเติมได้ที่รายละเอียดหนังสือชี้ชวนส่วนข้อมูลกองทุนรวม

* สามารถดูข้อมูลเพิ่มเติมได้ที่ www.lhfund.co.th

ทั้งนี้ หากกองทุนลงทุนในหน่วยลงทุนของกองทุนรวมภายใต้การจัดการเดียวกัน (กองทุนปลายทาง) บริษัทจัดการจะไม่เรียกเก็บค่าธรรมเนียมการจัดการ ค่าธรรมเนียมการขาย และ/หรือค่าธรรมเนียมการรับซื้อคืนหน่วยลงทุนเข้าช้อนกับกองทุนปลายทาง เช่น หากกองทุนต้นทางมีมูลค่าทรัพย์สินสุทธิ 1,000 ล้านบาท และจัดสรรการลงทุนไปยังกองทุนปลายทางจำนวน 100 ล้านบาท บริษัทจัดการจะเรียกเก็บค่าธรรมเนียมการจัดการ ค่าธรรมเนียมการขาย และ/หรือค่าธรรมเนียมการรับซื้อคืนหน่วยลงทุนจากเงินลงทุน 1,000 ล้านบาท ในอัตราที่กองทุนต้นทางกำหนดเท่านั้น โดยกองทุนปลายทางจะไม่มีการเรียกเก็บค่าธรรมเนียมดังกล่าวเพิ่มเติมอีก เป็นต้น

ค่าธรรมเนียมที่เรียกเก็บจากผู้ถือหน่วย (% ของมูลค่าซื้อขาย)

ค่าธรรมเนียม	สูงสุดไม่เกิน	เก็บจริง
การขาย	2.50	ยกเว้น
การรับซื้อคืน	2.50	ยกเว้น
การสับเปลี่ยนหน่วยลงทุนเข้า	2.50	ยกเว้น
การสับเปลี่ยนหน่วยลงทุนออก	2.50	ยกเว้น
การโอนหน่วย	ตามที่นายทะเบียนเรียกเก็บ	200 บาท/รายการ

หมายเหตุ :

- ค่าธรรมเนียมดังกล่าวข้างต้น อาจเรียกเก็บจากผู้ลงทุนแต่ละกลุ่มหรือแต่ละรายไม่เท่ากัน ขึ้นอยู่กับดุลยพินิจของบริษัทจัดการ
- กรณีสับเปลี่ยนหน่วยลงทุน บริษัทจัดการอาจยกเว้นไม่เรียกเก็บค่าธรรมเนียมการสับเปลี่ยนหน่วยลงทุน สำหรับการสับเปลี่ยนหน่วยลงทุนระหว่างกองทุนรวมภายใต้การจัดการของบริษัทจัดการ แต่จะมีการเรียกเก็บค่าธรรมเนียมการขายและรับซื้อคืนหน่วยลงทุนตามอัตราที่บริษัทจัดการกำหนด
- ค่าธรรมเนียมดังกล่าวข้างต้นรวมภาษีมูลค่าเพิ่ม ภาษีธุรกิจเฉพาะหรือภาษีอื่นใดแล้ว

ข้อมูลเชิงสถิติ

Maximum Drawdown	-45.41%
Recovering Period	N/A
FX Hedging	86.87%
อัตราส่วนหมุนเวียนการลงทุน	0.6118
Sharpe Ratio	-0.20
Alpha	-7.90%
Beta	N/A
Tracking Error	N/A
อายุเฉลี่ยของตราสารหนี้	N/A
Yield to Maturity	N/A

การจัดสรรการลงทุนในต่างประเทศ

UNITED STATES	68.30
ISRAEL	14.37
JAPAN	8.21
UNITED KINGDOM	3.98
KOREA, REPUBLIC OF	2.57

หมายเหตุ :

การจัดสรรการลงทุนในต่างประเทศ 5 อันดับแรก

Factsheet กองทุน Global X Cybersecurity ETF ณ วันที่ 29 ก.พ. 67

การจัดสรรการลงทุนในกลุ่มอุตสาหกรรม /

ผู้ออกตราสาร 5 อันดับแรก

Packaged Software	53.95%
Information Technology Services	20.62%
Computer Communications	15.95%
Internet Software/Services	7.78%
Miscellaneous Commercial Services	1.33%

หมายเหตุ :

การจัดสรรการลงทุนในกลุ่มอุตสาหกรรม 5 อันดับแรก

Factsheet กองทุน Global X Cybersecurity ETF ณ วันที่ 29 ก.พ. 67

สัดส่วนประเภททรัพย์สินที่ลงทุน	ทรัพย์สินที่ลงทุน 5 อันดับแรก
หน่วยลงทุน Global X Cybersecurity ETF 98.82%	Crowdstrike Ho-a 7.71%
เงินฝากธนาคาร 6.37%	Zscaler Inc 6.61%
อื่นๆ -5.19%	Sentinelone Inc -class A 6.04%
	Gen Digital Inc 5.44%
	Palo Alto Networks Inc 5.37%

การจัดสรรการลงทุนตามอันดับความน่าเชื่อถือ (%)

ในประเทศ	national	international
GOV Bond/AAA		
AA		
A		
BBB		
ต่ำกว่า BBB		
Unrated		

หมายเหตุ : ทรัพย์สินที่ลงทุน 5 อันดับแรก มาจาก Factsheet กองทุน Global X Cybersecurity ETF ณ วันที่ 29 ก.พ. 67

การลงทุนในกองทุนอื่นเกินกว่า 20% (กองในประเทศ และหรือกองต่างประเทศ)

ชื่อกองทุน :	Global X Cybersecurity ETF	web link :	https://www.globalxetfs.com/funds/bug/#documents
ชื่อกองทุน :		web link :	
ชื่อกองทุน :		ISIN code :	US37954Y3844
		Bloomberg code :	BUG US
ชื่อกองทุน :		ISIN code :	
		Bloomberg code :	

คำอธิบาย

Maximum Drawdown เปรอ์เซ็นต์ผลขาดทุนสูงสุดของกองทุนรวมในระยะเวลา 5 ปีย้อนหลัง (หรือตั้งแต่จัดตั้งกองทุนกรณีที่ยังไม่ครบ 5 ปี) โดยวัดจากระดับ NAV ต่อหน่วยที่จุดสูงสุดไปจนถึงจุดต่ำสุดในช่วงที่ NAV ต่อหน่วยปรับตัวลดลง ค่า Maximum Drawdown เป็นข้อมูลที่ช่วยให้ทราบถึงความเสี่ยงที่อาจขาดทุนจากการลงทุนในกองทุนรวม

Recovering Period ระยะเวลาการฟื้นตัว เพื่อเป็นข้อมูลให้ผู้ลงทุนทราบถึงระยะเวลาตั้งแต่การขาดทุนสูงสุดจนถึงระยะเวลาที่ฟื้นกลับมาที่เงินทุนเริ่มต้นใช้ระยะเวลาเวลานานเท่าใด

FX Hedging เปรอ์เซ็นต์ของการลงทุนในสกุลเงินต่างประเทศที่มีการป้องกันความเสี่ยงจากอัตราแลกเปลี่ยน

อัตราส่วนหมุนเวียนการลงทุน ความถี่ของการซื้อขายหลักทรัพย์ในพอร์ตกองทุนในช่วงเวลาใดช่วงเวลานึง โดยคำนวณจากมูลค่าที่ต่ำกว่าระหว่างผลรวมของมูลค่าการซื้อขายหลักทรัพย์กับผลรวมของมูลค่าการซื้อขายหลักทรัพย์ของกองทุนรวมในรอบระยะเวลา 1 ปีหารด้วยมูลค่า NAV ของกองทุนรวมเฉลี่ยในรอบระยะเวลาเดียวกัน กองทุนรวมที่มีค่า portfolio turnover สูงบ่งชี้ถึงการซื้อขายหลักทรัพย์บ่อยครั้งของผู้จัดการกองทุนและทำให้มีต้นทุนการซื้อขายหลักทรัพย์ที่สูง จึงต้องพิจารณาเปรียบเทียบกับผลการดำเนินงานของกองทุนรวมเพื่อประเมินความคุ้มค่าของการซื้อขายหลักทรัพย์ดังกล่าว

Sharpe Ratio อัตราส่วนระหว่างผลตอบแทนส่วนเพิ่มของกองทุนรวมเปรียบเทียบกับความเสี่ยงจากการลงทุน โดยคำนวณจากผลต่างระหว่างอัตราผลตอบแทนของกองทุนรวมกับอัตราผลตอบแทนที่ปราศจากความเสี่ยง (risk-free rate) เปรียบเทียบกับค่าเบี่ยงเบนมาตรฐาน (standard deviation) ของกองทุนรวม ค่า Sharpe Ratio สะท้อนถึงอัตราผลตอบแทนที่กองทุนรวมควรได้รับเพิ่มขึ้นเพื่อชดเชยกับความเสี่ยงที่กองทุนรวมรับมา โดยกองทุนรวมที่มีค่า Sharpe Ratio สูงกว่าจะเป็นกองทุนที่มีประสิทธิภาพในการบริหารจัดการการลงทุนที่ดีกว่าเนื่องจากได้รับผลตอบแทนส่วนเพิ่มที่สูงกว่าภายใต้ระดับความเสี่ยงเดียวกัน

Alpha ผลตอบแทนส่วนเกินของกองทุนรวมเมื่อเปรียบเทียบกับดัชนีชี้วัด (benchmark) โดยค่า Alpha ที่สูง หมายถึง กองทุนสามารถสร้างผลตอบแทนได้สูงกว่าดัชนีชี้วัด ซึ่งเป็นผลจากประสิทธิภาพของผู้จัดการกองทุนในการคัดเลือกหรือหาจังหวะเข้าลงทุนในหลักทรัพย์ได้อย่างเหมาะสม

Beta ระดับและทิศทางการเปลี่ยนแปลงของอัตราผลตอบแทนของหลักทรัพย์ในพอร์ตการลงทุน โดยเปรียบเทียบกับอัตราการเปลี่ยนแปลงของตลาด Beta น้อยกว่า 1 แสดงว่าหลักทรัพย์ในพอร์ตการลงทุนมีการเปลี่ยนแปลงของอัตราผลตอบแทนน้อยกว่าการเปลี่ยนแปลงของอัตราผลตอบแทนของกลุ่มหลักทรัพย์ของตลาด Beta มากกว่า 1 แสดงว่า หลักทรัพย์ในพอร์ตการลงทุนมีการเปลี่ยนแปลงของอัตราผลตอบแทนมากกว่าการเปลี่ยนแปลงของอัตราผลตอบแทนของกลุ่มหลักทรัพย์ของตลาด

Tracking Error อัตราผลตอบแทนของกองทุนมีประสิทธิภาพในการเลียนแบบดัชนีชี้วัด โดยหาก tracking error ต่ำ หมายถึงกองทุนรวมมีประสิทธิภาพในการสร้างผลตอบแทนให้ใกล้เคียงกับดัชนีชี้วัด กองทุนรวมที่มีค่า tracking error สูง จะมีอัตราผลตอบแทนโดยเฉลี่ยห่างจากดัชนีชี้วัดมากขึ้น

Yield to Maturity อัตราผลตอบแทนจากการลงทุนในตราสารหนี้โดยถือจนครบกำหนดอายุ ซึ่งคำนวณจากดอกเบี้ยที่จะได้รับในอนาคตตลอดอายุตราสารและเงินต้นที่จะได้รับคืนนำมาคิดลดเป็นมูลค่าปัจจุบัน โดยใช้วัดอัตราผลตอบแทนของกองทุนรวมตราสารหนี้ คำนวณจากค่าเฉลี่ยถ่วงน้ำหนักของ Yield to Maturity ของตราสารหนี้แต่ละตัวที่กองทุนมีการลงทุน และเนื่องจาก Yield to Maturity มีหน่วยมาตรฐานเป็นเปอร์เซ็นต์ต่อปี จึงสามารถนำไปใช้เปรียบเทียบอัตราผลตอบแทนระหว่างกองทุนรวมตราสารหนี้ที่มีนโยบายถือครองตราสารหนี้จนครบกำหนดอายุและมีลักษณะการลงทุนที่ใกล้เคียงกันได้

บริษัทหลักทรัพย์จัดการกองทุน แลนด์ แอนด์ เฮ้าส์ จำกัด
โทรศัพท์ 02-286-3484 www.lhfund.co.th
เลขที่ 11 อาคารคิวเฮ้าส์ สาทร ชั้น 10, 14 ถนนสาทรใต้
แขวงทุ่งมหาเมฆ เขตสาทร กรุงเทพมหานคร 10120