

**กองทุนเปิดเค หุ้นธรรมาภิบาลไทยเพื่อการเลี้ยงชีพ**  
KTHAICGRMF

**ประเภทกองทุนรวม / กลุ่มกองทุนรวม**

- กองทุนรวมตราสารทุน / กองทุนรวมเพื่อการเลี้ยงชีพ (RMF) / กองทุนรวมเพื่อความยั่งยืน (SRI Fund)
- กลุ่ม Equity General

**นโยบายและกลยุทธ์การลงทุน**

- เน้นลงทุนในหุ้นของบริษัทที่มีการกำกับดูแลกิจการที่ดี รวมถึงบริษัทที่ได้รับการรับรองเป็นสมาชิกแนวร่วมต่อต้านคอร์รัปชันของภาคเอกชนไทย (CAC) ซึ่งการพิจารณาการกำกับดูแลกิจการที่ดีอาจพิจารณาจากการจัดอันดับ CG Scoring ของสมาคมส่งเสริมสถาบันกรรมการบริษัทไทย หรือหน่วยงานอื่นใดที่เกี่ยวข้อง
- วัตถุประสงค์การลงทุนที่เกี่ยวกับความยั่งยืน : กองทุนจะลงทุนในบริษัทที่มีการกำกับดูแลกิจการที่ดี (Good Governance) เพื่อให้สอดคล้องกับการลงทุนแบบยั่งยืน (Sustainable Investment)
- กรอบการลงทุน : กองทุนจะลงทุนในบริษัทที่มีการกำกับดูแลกิจการที่ดี (Good Governance) ได้รับการรับรองเป็นสมาชิกแนวร่วมต่อต้านคอร์รัปชันของภาคเอกชนไทย (CAC) ซึ่งการกำกับดูแลกิจการที่ดีอาจพิจารณาจากการจัดอันดับ CG Scoring ของสมาคมส่งเสริมสถาบันกรรมการบริษัทไทย (IOD) หรือหน่วยงานอื่นใดที่เกี่ยวข้อง
- อาจลงทุนในสัญญาซื้อขายล่วงหน้าเพื่อการเพิ่มประสิทธิภาพการบริหารการลงทุน (Efficient Portfolio Management)
- มุ่งหวังให้ผลประกอบการเคลื่อนไหวสูงกว่าดัชนีชี้วัด (active management)

**ระดับความเสี่ยง**

ต่ำ 1 2 3 4 5 6 7 8 สูง

**ความเสี่ยงสูง**

ลงทุนในตราสารทุนเป็นหลัก โดยเฉลี่ยในรอบปีไม่น้อยกว่า 80% ของ NAV

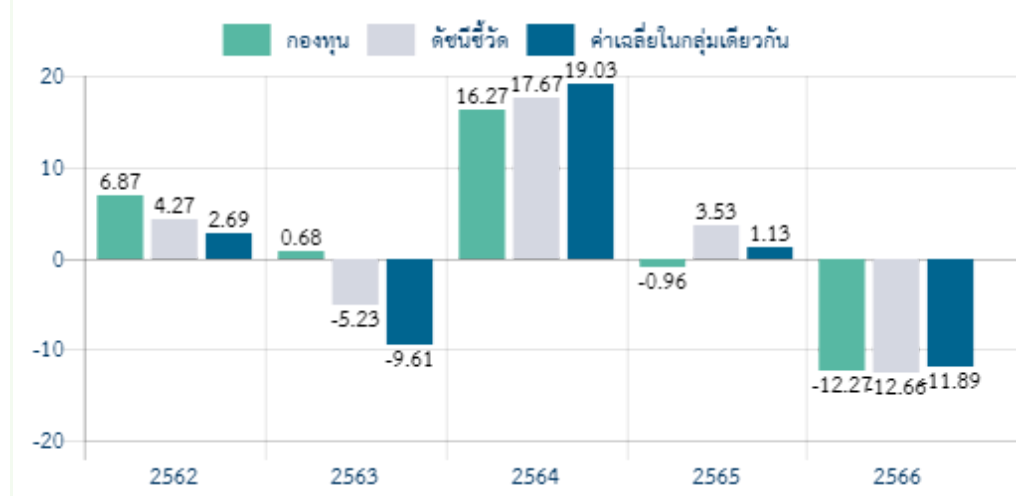
**ข้อมูลกองทุนรวม**

วันจดทะเบียนกองทุน	22 พ.ย. 60
นโยบายการจ่ายเงินปันผล	ไม่จ่าย
อายุกองทุน	ไม่กำหนด

**ผู้จัดการกองทุนรวม**  
น.ส. วรินทร์ ผ่องใส (ตั้งแต่ 22 พ.ย. 60)

- ดัชนีชี้วัด :**
1. ดัชนีผลตอบแทนรวมตลาดหลักทรัพย์แห่งประเทศไทย (SET TRI) (100.00%)
- วัตถุประสงค์ในการอ้างอิงดัชนีชี้วัด : เพื่อใช้กำหนดองค์ประกอบของพอร์ตโฟลิโอและเปรียบเทียบผลการดำเนินงานของกองทุน

**ผลการดำเนินงานและดัชนีชี้วัดย้อนหลัง 5 ปีปฏิทิน (% ต่อปี)**



**ผลการดำเนินงานย้อนหลังแบบปักหมุด (%)**

	YTD	3 เดือน	6 เดือน	1 ปี *
กองทุน	-3.88	-1.43	-10.94	-12.44
ดัชนีชี้วัด	-2.54	0.05	-11.35	-12.75
ค่าเฉลี่ยในกลุ่มเดียวกัน	-2.59	0.14	-10.54	-11.74
ความผันผวนกองทุน	10.99	10.86	11.44	11.96
ความผันผวนดัชนีชี้วัด	10.41	10.13	11.63	12.08
	<b>3 ปี *</b>	<b>5 ปี *</b>	<b>10 ปี *</b>	<b>ตั้งแต่จัดตั้ง *</b>
กองทุน	-3.39	-0.04	N/A	-0.73
ดัชนีชี้วัด	0.05	-0.68	N/A	-0.53
ค่าเฉลี่ยในกลุ่มเดียวกัน	-1.09	-1.77	N/A	N/A
ความผันผวนกองทุน	11.89	16.31	N/A	15.39
ความผันผวนดัชนีชี้วัด	11.34	16.69	N/A	15.72

**คำเตือน:**

- การลงทุนในกองทุนรวมไม่ใช่การฝากเงิน
- ผลการดำเนินงานในอดีตของกองทุนรวม มิได้เป็นสิ่งยืนยันถึงผลการดำเนินงานในอนาคต

การเข้าร่วมต่อต้านทุจริต : ได้รับการรับรองจาก CAC  
อันดับกองทุน Morningstar  
★★★★

Morningstar Overall Rating™  
Thailand Fund Equity Large-Cap

หนังสือชี้ชวนฉบับเต็ม

ผู้ลงทุนสามารถศึกษา  
เครื่องมือบริหารความเสี่ยง  
ด้านสภาพคล่องได้ใน  
หนังสือชี้ชวนฉบับเต็ม

[www.kasikornasset.com](http://www.kasikornasset.com)

**การซื้อขายหน่วยลงทุน**

วันทำการซื้อ : ทุกวันทำการ

เวลาทำการ : 08:30 น. - 15:30 น.

การซื้อขายครั้งแรกขั้นต่ำ : 500 บาท

การซื้อขายครั้งถัดไปขั้นต่ำ : 500 บาท

หมายเหตุ :

**การขายคืนหน่วยลงทุน**

วันทำการขายคืน : ทุกวันทำการ

เวลาทำการ : 08:30 น. - 15:30 น.

การขายคืนขั้นต่ำ : 500 บาท

ยอดคงเหลือขั้นต่ำ : ไม่กำหนด

ระยะเวลาการรับเงินค่าขายคืน : T+3

(ประกาศ NAV T+1)

**ข้อมูลเชิงสถิติ**

Maximum Drawdown	-33.09 %
Recovering Period	9.73 เดือน
อัตราส่วนหมุนเวียนการลงทุน	2.36 เท่า
Sharpe Ratio	-0.33
Alpha	-3.44 %
Beta	0.96

**ค่าธรรมเนียมที่เรียกเก็บจากกองทุนรวม (% ต่อปีของ NAV)**

ค่าธรรมเนียม	สูงสุดไม่เกิน	เก็บจริง
การจัดการ	3.2100	1.8725
รวมค่าใช้จ่าย	4.5154	1.9856

หมายเหตุ : ค่าธรรมเนียมดังกล่าวรวมภาษีมูลค่าเพิ่ม ภาษีธุรกิจเฉพาะ หรือภาษีอื่นใดแล้ว

- บริษัทจัดการอาจพิจารณาเปลี่ยนแปลงค่าธรรมเนียมที่เรียกเก็บจริง เพื่อให้สอดคล้องกับกลยุทธ์หรือค่าใช้จ่ายในการบริหารจัดการ

- บริษัทจัดการจะนำค่าธรรมเนียมการจัดการดังกล่าวไปบริจาคในอัตราร้อยละ 40 ของค่าธรรมเนียมการจัดการที่เรียกเก็บจากกองทุน ให้กับหน่วยงานที่ส่งเสริมธรรมาภิบาลไทย และหรือหน่วยงานที่ส่งเสริมการต่อต้านคอร์รัปชัน และหรือองค์กรอื่นใดที่เกี่ยวข้องกับหน่วยงานดังกล่าว

**ค่าธรรมเนียมที่เรียกเก็บจากผู้ถือหน่วย (% ของมูลค่าซื้อขาย)**

ค่าธรรมเนียม	สูงสุดไม่เกิน	เก็บจริง
การขาย	2.00	ยกเว้น
การรับซื้อคืน	2.00	ยกเว้น
การสับเปลี่ยนหน่วยลงทุนเข้า		ดูหมายเหตุ
การสับเปลี่ยนหน่วยลงทุนออก		ดูหมายเหตุ
การโอนหน่วย	ตามที่เก็บจริง	ไม่เรียกเก็บ

หมายเหตุ : ค่าธรรมเนียมดังกล่าวรวมภาษีมูลค่าเพิ่ม ภาษีธุรกิจเฉพาะ หรือภาษีอื่นใดแล้ว

- บริษัทจัดการอาจพิจารณาเปลี่ยนแปลงค่าธรรมเนียมที่เรียกเก็บจริง เพื่อให้สอดคล้องกับกลยุทธ์หรือค่าใช้จ่ายในการบริหารจัดการ

- ค่าธรรมเนียมการสับเปลี่ยน (Switching Fee) :

- กรณีที่เป็นการสับเปลี่ยนไปยัง RMF ภายใน บลจ.กสิกรไทย : ปัจจุบันไม่เรียกเก็บค่าธรรมเนียมการสับเปลี่ยน

- กรณีที่สับเปลี่ยนไป บลจ.อื่น : อัตราไม่เกิน 1.00% ของมูลค่าหน่วยลงทุนของวันทำการล่าสุดก่อนวันทำการสับเปลี่ยนหน่วยลงทุน ปัจจุบันเรียกเก็บค่าธรรมเนียมการสับเปลี่ยนในอัตรา 1.00% ของมูลค่าหน่วยลงทุนของวันทำการล่าสุดก่อนวันทำการสับเปลี่ยนหน่วยลงทุน

**สัดส่วนประเภททรัพย์สินที่ลงทุน****ทรัพย์สินที่ลงทุน 5 อันดับแรก**

ประเภททรัพย์สิน	% NAV	ทรัพย์สิน	% NAV
ตราสารทุน	98.82	หุ้น บมจ.ไมเนอร์ อินเตอร์เนชั่นแนล	8.19
เงินฝาก	1.77	หุ้น บมจ.ซีพี ออลล์	6.99
อื่นๆ	-0.59	หุ้น บมจ. เมืองไทย ลิสซิ่ง	6.80
		หุ้น บมจ. กัลฟ์ เอ็นเนอร์จี ดีเวลลอปเม้นท์	5.54
		หุ้น บมจ. เซ็นทรัลพัฒนา	4.06

**การจัดสรรการลงทุนในกลุ่มอุตสาหกรรม**

อุตสาหกรรม	% NAV
พาณิชย์	19.68
พลังงานและสาธารณูปโภค	19.48
พัฒนาอสังหาริมทรัพย์	17.86
เงินทุนและหลักทรัพย์	9.26
การท่องเที่ยวและสินค้าการ	8.19

## คำอธิบาย

**Maximum Drawdown** เปรอ์เซ็นต์ผลขาดทุนสูงสุดของกองทุนรวมในระยะเวลา 5 ปีย้อนหลัง (หรือตั้งแต่จัดตั้งกองทุนกรณีที่ยังไม่ครบ 5 ปี) โดยวัดจากระดับ NAV ต่อหน่วยที่จุดสูงสุดไปจนถึงจุดต่ำสุดในช่วงที่ NAV ต่อหน่วยปรับตัวลดลง ค่า Maximum Drawdown เป็นข้อมูลที่ช่วยให้ทราบถึงความเสี่ยงที่อาจขาดทุนจากการลงทุนในกองทุนรวม

**Recovering Period** ระยะเวลาการฟื้นตัว เพื่อเป็นข้อมูลให้ผู้ลงทุนทราบถึงระยะเวลาดังแต่การขาดทุนสูงสุดจนถึงระยะเวลาที่ฟื้นกลับมาที่เงินทุนเริ่มต้นใช้ระยะเวลานานเท่าใด

**FX Hedging** เปรอ์เซ็นต์ของการลงทุนในสกุลเงินต่างประเทศที่มีการป้องกันความเสี่ยงจากอัตราแลกเปลี่ยน

**อัตราส่วนหมุนเวียนการลงทุน** ความถี่ของการซื้อขายหลักทรัพย์ในพอร์ตกองทุนในช่วงเวลาใดช่วงเวลานึง โดยคำนวณจากมูลค่าที่ต่ำกว่าระหว่างผลรวมของมูลค่าการซื้อขายหลักทรัพย์กับผลรวมของมูลค่าการขายหลักทรัพย์ของกองทุนรวมในรอบระยะเวลา 1 ปีหารด้วยมูลค่า NAV ของกองทุนรวมเฉลี่ยในรอบระยะเวลาเดียวกัน กองทุนรวมที่มีค่าอัตราส่วนหมุนเวียนการลงทุนสูง บ่งชี้ถึงการซื้อขายหลักทรัพย์บ่อยครั้งของผู้จัดการกองทุนและทำให้มีต้นทุนการซื้อขายหลักทรัพย์ที่สูง จึงต้องพิจารณาเปรียบเทียบกับผลการดำเนินงานของกองทุนรวมเพื่อประเมินความคุ้มค่าของการซื้อขายหลักทรัพย์ดังกล่าว

**Sharpe Ratio** อัตราส่วนระหว่างผลตอบแทนส่วนเพิ่มของกองทุนรวมเปรียบเทียบกับความเสี่ยงจากการลงทุน โดยคำนวณจากผลต่างระหว่างอัตราผลตอบแทนของกองทุนรวมกับอัตราผลตอบแทนที่ปราศจากความเสี่ยง (risk-free rate) เปรียบเทียบกับค่าเบี่ยงเบนมาตรฐาน (standard deviation) ของกองทุนรวม ค่า Sharpe Ratio สะท้อนถึงอัตราผลตอบแทนที่กองทุนรวมควรได้รับเพิ่มขึ้นเพื่อชดเชยกับความเสี่ยงที่กองทุนรวมรับมา โดยกองทุนรวมที่มีค่า Sharpe Ratio สูงกว่าจะเป็นกองทุนที่มีประสิทธิภาพในการบริหารจัดการกองทุนที่ดีกว่า เนื่องจากได้รับผลตอบแทนส่วนเพิ่มที่สูงกว่าภายใต้ระดับความเสี่ยงเดียวกัน

**Alpha** ผลตอบแทนส่วนเกินของกองทุนรวมเมื่อเปรียบเทียบกับดัชนีชี้วัด (benchmark) โดยค่า Alpha ที่สูง หมายถึง กองทุนสามารถสร้างผลตอบแทนได้สูงกว่าดัชนีชี้วัด ซึ่งเป็นผลจากประสิทธิภาพของผู้จัดการกองทุนในการคัดเลือกหรือหาจังหวะเข้าลงทุนในหลักทรัพย์ได้อย่างเหมาะสม

**Beta** ระดับและทิศทางการเปลี่ยนแปลงของอัตราผลตอบแทนของหลักทรัพย์ในพอร์ตการลงทุน โดยเปรียบเทียบกับอัตราการเปลี่ยนแปลงของตลาด Beta น้อยกว่า 1 แสดงว่า หลักทรัพย์ในพอร์ตการลงทุนมีการเปลี่ยนแปลงของอัตราผลตอบแทนน้อยกว่าการเปลี่ยนแปลงของอัตราผลตอบแทนของกลุ่มหลักทรัพย์ของตลาด Beta มากกว่า 1 แสดงว่า หลักทรัพย์ในพอร์ตการลงทุนมีการเปลี่ยนแปลงของอัตราผลตอบแทนมากกว่าการเปลี่ยนแปลงของอัตราผลตอบแทนของกลุ่มหลักทรัพย์ของตลาด

**Tracking Error** อัตราผลตอบแทนของกองทุนมีประสิทธิภาพในการเลียนแบบดัชนีชี้วัด โดยหาก tracking error ต่ำ หมายถึงกองทุนรวมมีประสิทธิภาพในการสร้างผลตอบแทนให้ใกล้เคียงกับดัชนีชี้วัด กองทุนรวมที่มีค่า tracking error สูง จะมีอัตราผลตอบแทนโดยเฉลี่ยห่างจากดัชนีชี้วัดมากขึ้น

**Yield to Maturity** อัตราผลตอบแทนจากการลงทุนในตราสารหนี้โดยถือจนครบกำหนดอายุ ซึ่งคำนวณจากดอกเบี้ยที่จะได้รับในอนาคตตลอดอายุตราสารและเงินต้นที่จะได้รับคืน นำมาคิดลดเป็นมูลค่าปัจจุบัน โดยใช้วัดอัตราผลตอบแทนของกองทุนรวมตราสารหนี้ คำนวณจากค่าเฉลี่ยถ่วงน้ำหนักของ Yield to Maturity ของตราสารหนี้แต่ละตัวที่กองทุนมีการลงทุน และเนื่องจาก Yield to Maturity มีหน่วยมาตรฐานเป็นเปอร์เซ็นต์ต่อปี จึงสามารถนำไปใช้เปรียบเทียบอัตราผลตอบแทนระหว่างกองทุนรวมตราสารหนี้ที่มีนโยบายถือครองตราสารหนี้จนครบกำหนดอายุและมีลักษณะการลงทุนที่ใกล้เคียงกันได้

© สงวนลิขสิทธิ์ 2024 บริษัท มอร์นิ่งสตาร์ รีเสิร์ช (ประเทศไทย) จำกัด ข้อมูลนี้ (1) เป็นกรรมสิทธิ์ของบริษัท มอร์นิ่งสตาร์ รีเสิร์ช (ประเทศไทย) จำกัด และ/หรือ ผู้ให้บริการข้อมูล (2) ขอสงวนสิทธิ์ในการลอกเลียน หรือเผยแพร่ (3) ขอสงวนสิทธิ์ที่จะไม่รับผิดชอบต่อความถูกต้อง ครบถ้วน และความเสียหายต่างๆ ที่เกิดขึ้นทุกกรณีจากการนำข้อมูลไปใช้อ้างอิง ผลการดำเนินงานในอดีตมิได้เป็นสิ่งยืนยันผลการดำเนินงานในอนาคต

หนังสือชี้ชวนส่วนสรุปข้อมูลสำคัญ



คู่มือการลงทุน RMF



บริษัทหลักทรัพย์จัดการกองทุน กสิกรไทย จำกัด

ที่อยู่ : 400/22 อาคารธนาคารกสิกรไทย ชั้น 6 และ 12 ถนนพหลโยธิน

แขวงสามเสนใน เขตพญาไท กรุงเทพฯ 10400

โทรศัพท์ : 0 - 2673 - 3888

website : [www.kasikornasset.com](http://www.kasikornasset.com)

email : [ka.customer@kasikornasset.com](mailto:ka.customer@kasikornasset.com)

## ข้อมูลเพิ่มเติมของ กองทุนเปิดเค หุ้นธรรมาภิบาลไทยเพื่อการเลี้ยงชีพ (KTHAICGRMF)

### นโยบายการลงทุน

กองทุนมีนโยบายการลงทุนในตราสารแห่งทุนของบริษัทจดทะเบียนในตลาดหลักทรัพย์แห่งประเทศไทย และหรือตลาดหลักทรัพย์ เอ็ม เอ ไอ หรือตลาดรองอื่นๆของตลาดหลักทรัพย์แห่งประเทศไทย โดยเน้นลงทุนในบริษัทที่มีการกำกับดูแลกิจการที่ดี รวมถึงบริษัทที่รับการรับรองเป็นสมาชิกแนวร่วมต่อต้านคอร์รัปชันของภาคเอกชนไทย (CAC) ซึ่งการพิจารณาการกำกับดูแลกิจการที่ดีอาจพิจารณาจากการจัดอันดับ CG Scoring ของสมาคมส่งเสริมสถาบันกรรมการบริษัทไทย หรือหน่วยงานอื่นใดที่เกี่ยวข้อง โดยเฉลี่ยรอบปีบัญชีไม่น้อยกว่าร้อยละ 80 ของมูลค่าทรัพย์สินสุทธิของกองทุน

เงินลงทุนส่วนที่เหลือ กองทุนอาจลงทุนในตราสารแห่งทุนนอกเหนือจากที่กล่าวข้างต้น รวมถึงหุ้นที่ไม่ได้จดทะเบียน (Unlisted securities) ตราสารกึ่งหนี้กึ่งทุน ตราสารแห่งหนี้ ตราสารการเงิน เงินฝาก หน่วยลงทุน CIS หน่วย property และหรือหน่วย infra ตลอดจนหลักทรัพย์หรือทรัพย์สินอื่นหรือการหาผลตอบแทนโดยวิธีอื่นตามที่สำนักงานคณะกรรมการ ก.ล.ต. กำหนดหรือให้ความเห็นชอบ

นอกจากนี้ กองทุนอาจลงทุนในสัญญาซื้อขายล่วงหน้าเพื่อการเพิ่มประสิทธิภาพการบริหารการลงทุน (Efficient Portfolio Management) ตราสารที่มีลักษณะของสัญญาซื้อขายล่วงหน้าแฝง (Structured Note) รวมถึงหลักทรัพย์ที่ไม่มีการซื้อขายในตลาด (unlisted) และตราสารหนี้ที่มีอันดับความน่าเชื่อถือต่ำกว่าที่สามารถลงทุนได้ (non – investment grade) และตราสารหนี้ที่ไม่ได้รับการจัดอันดับความน่าเชื่อถือ (Unrated Securities)

### วัตถุประสงค์การลงทุนที่เกี่ยวกับความยั่งยืน:

กองทุนจะลงทุนในบริษัทที่มีการกำกับดูแลกิจการที่ดี (Good Governance) เพื่อให้สอดคล้องกับการลงทุนแบบยั่งยืน (Sustainable Investment)

### เป้าหมายด้านความยั่งยืนที่ต้องการบรรลุ:

เพื่อสนับสนุนให้ภาคธุรกิจให้ความสำคัญกับการลดการปล่อยก๊าซเรือนกระจกมากขึ้นและมีส่วนในการขับเคลื่อนประเทศไทยให้สามารถบรรลุเป้าหมายการลดการปล่อยก๊าซเรือนกระจกเป็นศูนย์ (Net Zero) ภายในปี พ.ศ. 2608 (ค.ศ. 2065) อันจะเป็นส่วนสำคัญในการแก้ปัญหาการเพิ่มขึ้นของอุณหภูมิโลกและลดผลกระทบจากการเปลี่ยนแปลงสภาพภูมิอากาศ (Climate Change) ซึ่งสอดคล้องกับแนวทางการลงทุนแบบยั่งยืน (Sustainable Investment) และเป้าหมายการพัฒนาที่ยั่งยืน (SDGs) ขององค์การสหประชาชาติ

### กรอบการลงทุน:




กองทุนจะลงทุนในบริษัทที่มีการกำกับดูแลกิจการที่ดี (Good Governance) ได้รับการรับรองเป็นสมาชิกแนวร่วมต่อต้านคอร์รัปชันของภาคเอกชนไทย (CAC) ซึ่งการกำกับดูแลกิจการที่ดีอาจพิจารณาจากการจัดอันดับ CG Scoring ของสมาคมส่งเสริมสถาบันกรรมการบริษัทไทย (IOD) หรือหน่วยงานอื่นใดที่เกี่ยวข้อง

### การอ้างอิงดัชนีชี้วัดที่สอดคล้องกับความยั่งยืน:

ดัชนีชี้วัด (Benchmark) ของกองทุน คือ ดัชนีผลตอบแทนรวมตลาดหลักทรัพย์ (SET TRI: SET Total Return Index) โดยผู้จัดการกองทุนเลือกใช้ดัชนีชี้วัดดังกล่าว เนื่องจากกองทุนเปิดเค หุ่นธรรมาภิบาลไทยเพื่อการเลี้ยงชีพ (KTHAICGRMF) เกิดจากการที่บริษัทจัดการในประเทศไทย 11 แห่ง รวมกันก่อตั้งกองทุนรวมธรรมาภิบาลไทย (Thai CG Funds) ซึ่งมีการกำหนดหลักเกณฑ์การลงทุนร่วมกัน เพื่อส่งเสริมให้บริษัทจดทะเบียนในตลาดหลักทรัพย์ รวมถึงผู้ลงทุนสถาบันตระหนักถึงความสำคัญของการมีธรรมาภิบาลที่ดี อันจะเป็นการพัฒนาตลาดทุนไทยไปสู่ความยั่งยืนต่อไป อย่างไรก็ตาม ในช่วงที่กองทุนได้เปิดเสนอขายหน่วยลงทุนครั้งแรก ยังไม่มีดัชนีชี้วัดที่เกี่ยวกับความยั่งยืน ทำให้คณะกรรมการกำหนดหลักทรัพย์และหลักเกณฑ์ในการลงทุนของกองทุนรวมธรรมาภิบาลไทย (“คณะกรรมการ”) ซึ่งประกอบด้วยตัวแทนจากบริษัทจัดการ 11 แห่ง ได้พิจารณาร่วมกันและมีมติว่า SET TRI ถือเป็นดัชนีชี้วัดที่เหมาะสมที่สุดในขณะนั้น ประกอบกับมีจำนวนบริษัทจดทะเบียนที่ครอบคลุมการลงทุนตามกรอบการลงทุนของกองทุนรวมธรรมาภิบาลไทยมากที่สุดเมื่อเทียบกับดัชนีอื่น อย่างไรก็ตาม คณะกรรมการจะมีการทบทวนดัชนีชี้วัดอย่างสม่ำเสมอหากมีดัชนีชี้วัดที่เกี่ยวกับความยั่งยืนที่เหมาะสม

# ข้อควรรู้ของกองทุน SSF / RMF

## สรุปความแตกต่างของ กองทุนรวมเพื่อการออม (SSF) และ กองทุนรวมเพื่อการเลี้ยงชีพ (RMF)

	SSF	RMF
 คืออะไร	กองทุนรวมเพื่อส่งเสริมการออมระยะยาว	กองทุนรวมเพื่อส่งเสริมการออมเพื่อการเกษียณ
 % ลดหย่อนภาษีของรายได้	ไม่เกิน 30% ของรายได้ที่ต้องเสียภาษีต่อปี	ไม่เกิน 30% ของรายได้ที่ต้องเสียภาษีต่อปี
 จำนวนเงินลดหย่อนภาษีสูงสุด	สูงสุด 200,000 บาท <u>นับรวม</u> วงเงินกลุ่มเกษียณ* ทั้งหมดต้องไม่เกิน 500,000 บาท	สูงสุด 500,000 บาท <u>นับรวม</u> วงเงินกลุ่มเกษียณ* ทั้งหมดต้องไม่เกิน 500,000 บาท
 ช่วงเวลาลงทุนเพื่อใช้สิทธิ	ปี 2563 - 2567	ต้องลงทุนต่อเนื่องทุกปีอย่างน้อยปีละ 1 ครั้ง และเว้นได้ไม่เกิน 1 ปีติดต่อกัน
 นโยบายการลงทุน	ลงทุนในสินทรัพย์หลายประเภท	ลงทุนในสินทรัพย์หลายประเภท
 ระยะเวลาถือครอง	10 ปีขึ้นไปนับจากวันซื้อ	5 ปีนับจากวันซื้อและอายุครบ 55 ปีบริบูรณ์

\*วงเงินกลุ่มเกษียณ ในที่นี้หมายถึง การซื้อกองทุน SSF, กองทุน RMF, กองทุนสำรองเลี้ยงชีพ, กองทุนบำเหน็จบำนาญข้าราชการ, ประกันชีวิตแบบบำนาญ, กองทุนสงเคราะห์ครูโรงเรียนเอกชน หรือ กองทุนการออมแห่งชาติเมื่อรวมแล้วต้องไม่เกิน 500,000 บาทในแต่ละปีภาษี  
หมายเหตุ : ข้อมูล ณ วันที่ 30 พฤศจิกายน 2565 กรณีที่มีการเปลี่ยนแปลง บริษัทจะปรับปรุงข้อมูลให้เป็นปัจจุบันและประกาศผ่าน website <https://www.kasikornasset.com> ทั้งนี้ ขอให้ยึดถือคู่มือการลงทุนฉบับล่าสุดที่ได้ปรับปรุงเป็นสำคัญ

# ข้อควรทราบกรณีผิดเงื่อนไขการลงทุน

## SSF

หากผิดเงื่อนไขการลงทุน **SSF** (ขายคืนก่อนครบ 10 ปี นับตั้งแต่วันที่ซื้อหน่วยลงทุน)

1. ต้องคืนเงินภาษีที่ได้รับยกเว้นทั้งหมดทันที พร้อมจ่ายเงินเพิ่มให้รัฐ 1.50% ต่อเดือน โดยย้อนหลังตั้งแต่เดือน เม.ย. ของปีที่เคยยื่นขอลดหย่อนภาษีไว้ จนถึงวันที่ยื่นคืนภาษี
2. กำไรที่ได้จากการขายคืนที่ผิดเงื่อนไข ถือเป็นรายได้ในปีที่ขายคืนซึ่งต้องนำไปรวมคำนวณภาษีด้วย โดย บลจ.กสิกรไทย จะหักภาษี ณ ที่จ่ายเบื้องต้น ตามอัตราที่กำหนด
3. หากขายคืนหน่วยลงทุนที่ถือครองต่ำกว่า 1 ปี จะเสีย Exit Fee 1.50% ของมูลค่าซื้อขาย

กรณีซื้อเกินสิทธิ **SSF** (ส่วนที่เกิน 30% ของรายได้ที่ต้องเสียภาษีหรือเกิน 200,000 บาท แล้วแต่กรณี)

1. เงินค่าซื้อหน่วยลงทุนส่วนที่ซื้อเกินสิทธิจะไม่สามารถนำไปลดหย่อนภาษีได้
2. กำไรส่วนเกินทุน (Capital Gain) ที่ได้รับจากการขายหน่วยลงทุนเฉพาะส่วนที่เกินสิทธิ จะถือเป็นรายได้ ในปีที่ขายคืน ซึ่งต้องนำไปรวมคำนวณภาษีด้วย แม้จะถือหน่วยลงทุนเกินกว่า 10 ปีก็ตาม
3. หากขายคืนหน่วยลงทุนที่ถือครองต่ำกว่า 1 ปี จะเสีย Exit Fee 1.50% ของมูลค่าซื้อขาย

## RMF

หากผิดเงื่อนไข และลงทุน **RMF** ไม่ถึง 5 ปี (นับตั้งแต่ลงทุนครั้งแรก)

1. ต้องดำเนินการคืนเงินภาษีทั้งหมดที่ได้รับยกเว้นมา โดยหากผู้ลงทุนคืนภาษีล่าช้า ต้องจ่ายให้รัฐ 1.5% ต่อเดือน โดยคิดตั้งแต่เดือนเมษายน ของปีที่ถัดจากปีที่ขายผิดเงื่อนไขการลงทุนนั้น
2. กำไรที่ได้จากการขายคืนที่ผิดเงื่อนไข ถือเป็นรายได้ในปีที่ขายคืน ซึ่งต้องนำไปรวมคำนวณภาษีด้วย โดย บลจ.กสิกรไทย จะหักภาษี ณ ที่จ่ายเบื้องต้นตามอัตราที่กำหนด

หากผิดเงื่อนไข และลงทุน **RMF** 5 ปีขึ้นไป

1. ต้องคืนเงินภาษีที่ได้รับยกเว้น 5 ปีย้อนหลัง โดยหากผู้ลงทุนคืนภาษีล่าช้า ต้องจ่ายให้รัฐ 1.5% ต่อเดือน โดยคิด ตั้งแต่เดือนเมษายนของปีที่ถัดจากปีที่ขายผิดเงื่อนไขการลงทุนนั้น
2. กำไรที่ได้จากการขายคืนไม่ต้องนำไปคำนวณเพื่อเสียภาษี

กรณีซื้อเกินสิทธิ **RMF**

(ส่วนที่เกิน 30% ของรายได้ที่ต้องเสียภาษีหรือเกิน 500,000 บาท แล้วแต่กรณี)

1. ไม่สามารถนำเงินลงทุนส่วนเกินไปลดหย่อนภาษีได้
2. เมื่อขายคืนจะต้องนำผลประโยชน์ที่ได้(กำไร)รวมกับเงินได้อื่น เพื่อคำนวณภาษีเงินได้บุคคลในปีที่ขายคืน
3. การขายคืนส่วนที่ลงทุนเกินสิทธิโดยไม่เป็นไปตามเงื่อนไข อาจส่งผลให้ผิดเงื่อนไขของการลงทุน **RMF** ทั้งหมดที่ลงทุนมา

SCAN

เพื่อลงทะเบียน



โปรดลงทะเบียน **ขอใช้สิทธิ์**  
**ลดหย่อนภาษี SSF/RMF**

ตามกฎหมายกรมสรรพากร ปี 2565