

Fund ID: F88

IPO : 4-11 มิถุนายน 2562

ข้อมูล ณ วันที่ 27 พฤษภาคม 2562

ห้ามขายผู้ลงทุนรายย่อย
(กองทุนรวมสำหรับผู้ลงทุนสถาบันและผู้ลงทุนรายใหญ่เท่านั้น)

หนังสือชี้ชวนส่วนสรุปข้อมูลสำคัญ



บริษัทหลักทรัพย์จัดการกองทุน กสิกรไทย จำกัด
การเข้าร่วมต่อต้านทุจริต : ได้รับการรับรอง CAC

กองทุนเปิดเค ตราสารหนี้ไทย 4 ปี A ห้ามขายผู้ลงทุนรายย่อย
K Thai Fixed Income 4 Years A Fund Not for Retail Investors
KTF4YA-AI

กองทุนรวมตราสารหนี้
กองทุนที่ลงทุนแบบไม่มีความเสี่ยงต่างประเทศ

ผู้ลงทุนไม่สามารถขายคืนหน่วยลงทุนนี้ในช่วงเวลา 4 ปีได้ และกองทุนนี้มีการลงทุนกระจุกตัว
ในตราสารของผู้ออกรายใด ๆ เกินกว่า 10% ของ NAV ดังนั้น หากมีปัจจัยลบ
ที่ส่งผลกระทบต่อการลงทุนดังกล่าว ผู้ลงทุนอาจสูญเสียเงินลงทุนจำนวนมาก



คุณกำลังจะลงทุนอะไร?



กองทุนรวมนี้เหมาะกับใคร?



คุณต้องระวังอะไรเป็นพิเศษ?



สัดส่วนของประเภททรัพย์สินที่ลงทุน



ค่าธรรมเนียม



ผลการดำเนินงาน



ข้อมูลอื่น ๆ

การลงทุนในกองทุนรวมไม่ใช่การฝากเงิน



คุณกำลังจะลงทุนอะไร?

นโยบายการลงทุน

กองทุนจะลงทุนในตราสารแห่งหนึ่ง และ/หรือเงินฝากในประเทศครั้งเดียวและถือจนครบอายุโครงการ โดยเน้นลงทุนในตราสารหนี้ที่มีอันดับความน่าเชื่อถืออยู่ในอันดับที่สามารถลงทุนได้ (Investment Grade) อย่างไรก็ตาม กองทุนอาจมีไว้ซึ่งตราสารหนี้ที่มีอันดับความน่าเชื่อถือต่ำกว่าที่สามารถลงทุนได้ (Non – Investment grade) เฉพาะกรณีที่ตราสารหนี้นั้นได้รับการจัดอันดับความน่าเชื่อถือที่สามารถลงทุนได้ (Investment grade) ขณะที่กองทุนลงทุน

กลยุทธ์ในการบริหารจัดการลงทุน

กองทุนจะลงทุนครั้งเดียว โดยจะถือทรัพย์สินที่ลงทุนไว้จนครบอายุโครงการของกองทุนรวม (buy-and-hold fund)



กองทุนรวมนี้เหมาะกับใคร?

- ผู้ลงทุนที่คาดหวังผลตอบแทนที่สูงกว่าเงินฝาก และยอมรับผลตอบแทนที่อาจต่ำกว่าหุ้นได้

กองทุนรวมนี้ไม่เหมาะกับใคร

- ผู้ลงทุนที่เน้นการได้รับผลตอบแทนในจำนวนเงินที่แน่นอน หรือรักษาเงินต้นให้อยู่ครบ
- ผู้ลงทุนที่ต้องการถอนหน่วยลงทุนเพื่อรับเงินก่อนระยะเวลา 4 ปี



ทำอย่างไรหากยังไม่เข้าใจนโยบาย และความเสี่ยงของกองทุนนี้

- อ่านหนังสือชี้ชวนฉบับเต็ม หรือสอบถามผู้สนับสนุนการขายและบริษัทจัดการ

อย่าลงทุนหากไม่เข้าใจลักษณะและความเสี่ยงของกองทุนรวมนี้ดีพอ

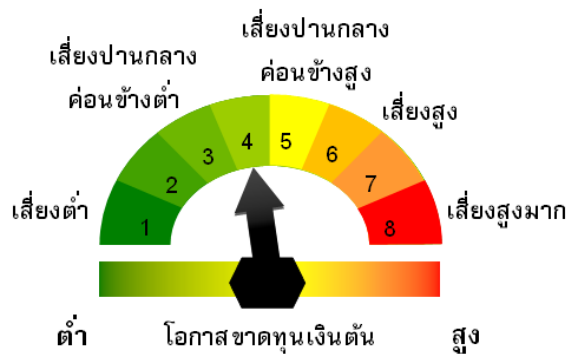


คุณต้องระวังอะไรเป็นพิเศษ?

คำเตือนที่สำคัญ

- กองทุนอาจไม่ได้รับเงินต้นและผลตอบแทนตามที่คาดหมายไว้ หากผู้ออกตราสารที่กองทุนลงทุนไม่สามารถชำระเงินต้นและดอกเบี้ยคืนได้
- มูลค่าทรัพย์สินสุทธิของกองทุนอาจเพิ่มขึ้นหรือลดลงก่อนครบอายุโครงการ เนื่องมาจากการคำนวณมูลค่าทรัพย์สินสุทธิของกองทุนให้เป็นไปตามราคาตลาด (Mark to Market)
- กองทุนไม่เปิดให้ไถ่ถอนคืนหน่วยลงทุนก่อนครบอายุโครงการ ดังนั้น ผู้ลงทุนจะไม่สามารถได้รับเงินลงทุนคืนก่อนระยะเวลา 4 ปี

แผนภาพแสดงตำแหน่งความเสี่ยงของกองทุนรวม



ปัจจัยความเสี่ยงที่สำคัญ

• ความเสี่ยงจากการผิดนัดชำระหนี้ของผู้ออกตราสาร (Credit Risk)

อันดับความน่าเชื่อถือส่วนใหญ่ของกองทุนรวม ตาม National Credit Rating Scale

ต่ำ	Gov bond/AAA	AA, A	BBB	ต่ำกว่า BBB	unrated	สูง
-----	--------------	-------	------------	-------------	---------	-----

• ความเสี่ยงจากความผันผวนของมูลค่าหน่วยลงทุน (Market Risk)

อายุเฉลี่ยของทรัพย์สินที่ลงทุน

ต่ำ	ต่ำกว่า 3 เดือน	3 เดือนถึง 1 ปี	1 ปี ถึง 3 ปี	3 ปี ถึง 5 ปี	มากกว่า 5 ปี	สูง
-----	-----------------	-----------------	---------------	----------------------	--------------	-----

ความผันผวนของผลการดำเนินงาน (SD)

ต่ำ	<5%	5-10%	10-15%	15-25%	>25%	สูง
-----	---------------	-------	--------	--------	------	-----

• ความเสี่ยงจากการกระจุกตัวลงทุนในผู้ออกรายใดรายหนึ่ง (High Issuer Concentration Risk)

การกระจุกตัวลงทุนในผู้ออกตราสารรวม

ต่ำ	≤10%	10% - 20%	20% - 50%	50% - 80%	> 80%	สูง
-----	------	-----------	-----------	-----------	-----------------	-----

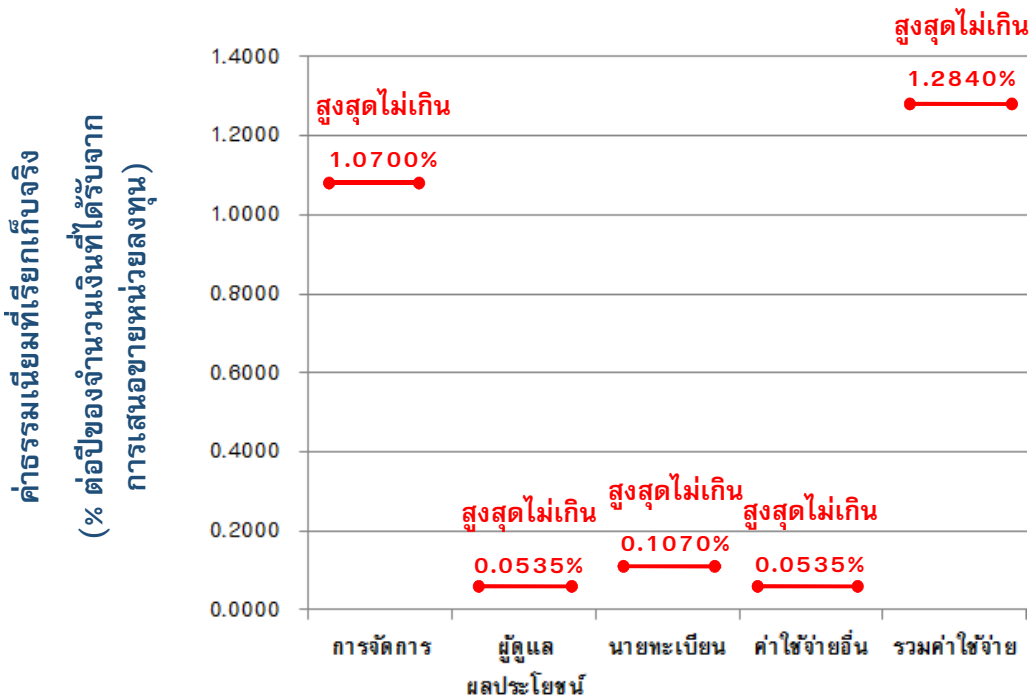


ค่าธรรมเนียม

* ค่าธรรมเนียมมีผลกระทบต่อผลตอบแทนที่คุณจะได้รับ
ดังนั้น คุณควรพิจารณาการเรียกเก็บค่าธรรมเนียมดังกล่าวก่อนการลงทุน *

ค่าธรรมเนียมที่เรียกเก็บจากกองทุนรวม (% ต่อปีของจำนวนเงินที่ได้รับจากการเสนอขายหน่วยลงทุน)

ค่าธรรมเนียมที่เรียกเก็บจากกองทุนรวม



ค่าธรรมเนียมที่เรียกเก็บจากผู้ถือหน่วย (% ของมูลค่าซื้อขาย)

รายการ	สูงสุดไม่เกิน	เก็บจริง
ค่าธรรมเนียมการขาย	ไม่มี	ไม่มี
ค่าธรรมเนียมการรับซื้อคืน	ไม่มี	ไม่มี
ค่าธรรมเนียมการสับเปลี่ยน	ไม่มี	ไม่มี

หมายเหตุ : ค่าธรรมเนียมดังกล่าวรวมภาษีมูลค่าเพิ่ม ภาษีธุรกิจเฉพาะหรือภาษีอื่นใดแล้ว



ผลการดำเนินงานในอดีต

* ผลการดำเนินงานในอดีต มิได้เป็นสิ่งยืนยันถึงผลการดำเนินงานในอนาคต *

ดัชนีชี้วัด : ไม่มี เนื่องจากกองทุนมีการบริหารจัดการแบบ buy-and-hold เพื่อให้ได้ผลตอบแทนที่คาดหวังตามระยะเวลาที่กำหนด จึงไม่จำเป็นต้องเปรียบเทียบผลการดำเนินงานของกองทุนกับตัวชี้วัด

ประเภทกองทุนรวมเพื่อใช้เปรียบเทียบผลการดำเนินงาน ณ จุดขาย คือ -



ข้อมูลอื่น ๆ

นโยบายการจ่ายเงินปันผล	ไม่มี
ผู้ดูแลผลประโยชน์	ธนาคารทหารไทย จำกัด (มหาชน)
วันที่จดทะเบียน	13 มิถุนายน 2562 (อาจเปลี่ยนแปลงได้)
อายุโครงการ	ประมาณ 4 ปี โดยไม่ต่ำกว่า 3 ปี 11 เดือน และไม่เกิน 4 ปี 1 เดือน
ชื่อและขายคืน หน่วยลงทุน	<p>จำนวนเงินทุนของโครงการ : 2,000 ล้านบาท และเพิ่มได้ไม่เกิน 100 ล้านบาท</p> <p>วันทำการซื้อ : 4 - 11 มิถุนายน 2562</p> <p>มูลค่าขั้นต่ำของการซื้อ : 1,000,000 บาท</p> <p>การสับเปลี่ยนหน่วยลงทุน : ผู้ถือหน่วยลงทุนสามารถสับเปลี่ยนหน่วยลงทุนจากกองทุนเปิดเค บริหารเงิน กองทุนเปิดเค ตลาดเงิน กองทุนเปิดเค ตราสารรัฐระยะสั้น กองทุนเปิดเค ตราสารหนี้ระยะสั้น และกองทุนเปิดเค เอสเอฟ พลัส เพื่อซื้อกองทุนนี้ ในช่วงระยะเวลาเสนอขายครั้งแรกได้</p> <p>หมายเหตุ: กองทุนสงวนสิทธิที่จะไม่เสนอขายหน่วยลงทุนของกองทุนกับหรือเพื่อประโยชน์ของประเทศสหรัฐอเมริกา พลเมืองสหรัฐอเมริกา หรือผู้ที่มีถิ่นฐานอยู่ในสหรัฐอเมริกา หรือบุคคลซึ่งโดยปกติมีถิ่นที่อยู่ในสหรัฐอเมริกา รวมถึงกองทรัสต์สินของบุคคลดังกล่าวและบริษัทหรือห้างหุ้นส่วนซึ่งจัดให้มีขึ้นและดำเนินกิจกรรมในสหรัฐอเมริกา</p> <p>วันทำการขายคืน : บริษัทจัดการจะรับซื้อคืนหน่วยลงทุนโดยอัตโนมัติทุก 6 เดือนโดยประมาณ โดยจะโอนผลตอบแทนเข้าบัญชีเงินฝากตามที่ผู้ถือหน่วยลงทุนได้แจ้งความประสงค์ไว้ในวันที่เปิดบัญชีกองทุน โดยการรับซื้อคืนหน่วยลงทุนครั้งแรก บริษัทจัดการอาจรับซื้อคืนเกินกว่า 6 เดือนนับจากวันที่จดทะเบียนได้ ซึ่งจะประกาศวันทำการรับซื้อคืนหน่วยลงทุนโดยอัตโนมัติให้ทราบภายใน 15 วันทำการ</p> <p>ระยะเวลาการรับเงินค่าขายคืน : บริษัทจัดการจะนำเงินค่ารับซื้อคืนหน่วยลงทุนโดยอัตโนมัติถึงวุดสุดท้ายของกองทุนไปซื้อหน่วยลงทุนของกองทุนปลายทางตามที่ระบุไว้ในสมุดบัญชีแสดงสิทธิในหน่วยลงทุน โดยจำนวนหน่วยลงทุนของกองทุนปลายทางที่ ผู้ถือหน่วยลงทุนจะได้รับคำนวณโดยใช้ราคาขายหน่วยลงทุนของกองทุนปลายทาง ณ วันทำการรับซื้อคืนหน่วยลงทุนโดยอัตโนมัติของกองทุนนี้</p> <p>คุณสามารถตรวจสอบมูลค่าทรัพย์สินรายวันได้ที่ www.kasikornasset.com</p>

รายชื่อผู้จัดการกองทุน	นางสาวอัมไพวรรณ เมลิองนนท์ ผู้จัดการกองทุนตราสารหนี้ วันที่เริ่มบริหารกองทุนนี้ : 13 มิถุนายน 2562
ผู้สนับสนุนการขายหรือ รับซื้อคืน	<p>บมจ. ธนาคารกสิกรไทย โทร. 0-2888-8888</p> <p>บริษัทหลักทรัพย์ เออีซี จำกัด (มหาชน) โทร. 02-659-3456</p> <p>บริษัทหลักทรัพย์ ไรรา จำกัด (มหาชน) โทร. 02-684-8888</p> <p>บริษัทหลักทรัพย์ เอเชีย พลัส จำกัด โทร. 02-680-1000</p> <p>บริษัทหลักทรัพย์จัดการกองทุน เอเชีย เวลท์ จำกัด โทร. 02-680-6000</p> <p>บริษัทหลักทรัพย์ บัวหลวง จำกัด (มหาชน) โทร. 02-618-1116, 02-618-1019</p> <p>บริษัทหลักทรัพย์ ซีจีเอส-ซีไอเอ็มบี (ประเทศไทย) จำกัด โทร. 02-841-9100</p> <p>บริษัทหลักทรัพย์ นายหน้าซื้อขายหน่วยลงทุน เซ็นทรัล เวลธ์ โซลูชั่น จำกัด โทร. 083-842-8337</p> <p>บริษัทหลักทรัพย์ ดีบีเอส วิคเคอร์ส (ประเทศไทย) จำกัด โทร. 02-657-7171</p> <p>บริษัทหลักทรัพย์ ฟินันซ่า จำกัด โทร. 02-697-3800</p> <p>บริษัทหลักทรัพย์ ฟินันเซีย ไซรัส จำกัด (มหาชน) โทร. 02-658-9234</p> <p>บริษัทหลักทรัพย์ โกลเบล็ก จำกัด โทร. 02-672-5900</p> <p>ธนาคารออมสิน โทร. 02-614-9821</p> <p>ธนาคารไอซีบีซี (ไทย) จำกัด (มหาชน) โทร. 02-629-5588</p> <p>บริษัทหลักทรัพย์ ไอ วี โกลบอล จำกัด (มหาชน) โทร. 02-658-5800 ต่อ 808,809</p> <p>บริษัทหลักทรัพย์ เคจีไอ (ประเทศไทย) จำกัด (มหาชน) โทร. 02-658-8996</p> <p>บริษัทหลักทรัพย์ กสิกรไทย จำกัด (มหาชน) โทร. 02-696-0000</p> <p>บริษัทหลักทรัพย์ กรุงศรี จำกัด (มหาชน) โทร. 02-659-7000 ต่อ 7381-2</p> <p>บริษัทหลักทรัพย์ เคทีบี (ประเทศไทย) จำกัด (มหาชน) โทร. 02-648-1777</p> <p>บริษัทหลักทรัพย์ เคที ซีมิโก้ จำกัด โทร. 02-695-5555 ต่อ 5847-9</p> <p>ธนาคารแลนด์ แอนด์ เฮาส์ จำกัด (มหาชน) โทร. 02-359-0000</p> <p>บริษัทหลักทรัพย์ แลนด์ แอนด์ เฮาส์ จำกัด (มหาชน) โทร. 02-352-5100</p> <p>บริษัทหลักทรัพย์ เมย์แบงก์ กิมเอ็ง (ประเทศไทย) จำกัด (มหาชน) โทร. 02-658-5000 ต่อ 3870</p> <p>บริษัทหลักทรัพย์จัดการกองทุน เมอร์ซัน พาร์ทเนอร์ จำกัด โทร. 02-660-6666</p> <p>บริษัทหลักทรัพย์ ธนชาด จำกัด (มหาชน) โทร. 02-217-8852</p> <p>บริษัทหลักทรัพย์ โนมูระ พัฒนสิน จำกัด (มหาชน) โทร. 02-638-5500</p> <p>บริษัทหลักทรัพย์ ภัทร จำกัด (มหาชน) โทร. 02-305-9000</p> <p>บริษัทหลักทรัพย์ ฟิลลิป (ประเทศไทย) จำกัด (มหาชน) โทร. 02-635-1718</p> <p>บริษัทหลักทรัพย์ อาร์เอชบี (ประเทศไทย) จำกัด (มหาชน) โทร. 02-088-9999</p> <p>บริษัทหลักทรัพย์ ทิสโก้ จำกัด โทร. 0 2633 6000</p> <p>ธนาคาร ทิสโก้ จำกัด (มหาชน) โทร. 02-633-6000</p> <p>บริษัทหลักทรัพย์ ทรินิตี้ จำกัด โทร. 0-2088-9100, 0-2343-9500, 0-2088-9399</p> <p>บริษัทหลักทรัพย์ ยูโอบี เคย์เฮียน (ประเทศไทย) จำกัด (มหาชน) โทร. 02-659-8000</p> <p>บริษัทหลักทรัพย์นายหน้าซื้อขายหน่วยลงทุน เว็ลธ์ เมจิก จำกัด โทร. 02-861-5508</p> <p>บริษัท เมืองไทยประกันชีวิต จำกัด โทร. 1766</p> <p>บริษัทหลักทรัพย์ หยวนต้า (ประเทศไทย) จำกัด โทร. 02-009-8888</p> <p>บริษัทหลักทรัพย์นายหน้าซื้อขายหน่วยลงทุนฟินโนมีนา จำกัด โทร. 02-026-5100</p>

	<p>บริษัทหลักทรัพย์นายหน้าซื้อขายหน่วยลงทุน โรโบเวสต์ จำกัด โทร. 02-026-6222</p> <p>บริษัทหลักทรัพย์ ไทยพาณิชย์ จำกัด โทร. 02-949-1999</p> <p>บริษัทหลักทรัพย์ เมอร์ซัน พาร์ทเนอร์ จำกัด (มหาชน) โทร. 02-660-6688</p>
<p>ติดต่อสอบถาม</p> <p>รับหนังสือชี้ชวน</p> <p>ร้องเรียน</p>	<p>บริษัทหลักทรัพย์จัดการกองทุน กสิกรไทย จำกัด</p> <p>ที่อยู่ : 400/22 อาคารธนาคารกสิกรไทย ชั้น 6 และชั้น 12</p> <p>ถนนพหลโยธิน แขวงสามเสนใน เขตพญาไท กรุงเทพฯ 10400</p> <p>โทรศัพท์ 0-2673-3888 โทรสาร 0-2673-3988</p> <p>Website : www.kasikornasset.com Email : Ka.customer@Kasikornasset.com</p>
<p>ธุรกรรมที่อาจก่อให้เกิด</p> <p>ความขัดแย้งทางผลประโยชน์</p>	<p>คุณสามารถตรวจสอบธุรกรรมที่อาจก่อให้เกิดความขัดแย้งทางผลประโยชน์ได้ที่</p> <p>www.kasikornasset.com</p>

การประมาณการอัตราการรับซื้อคืนหน่วยลงทุนโดยอัตโนมัติ

เมื่อสิ้นสุดอายุโครงการ บริษัทจัดการจะรับซื้อคืนหน่วยลงทุนโดยอัตโนมัติโดยมีอัตราผลตอบแทนประมาณร้อยละ 3.50 ต่อปี ของเงินลงทุนเริ่มแรก ซึ่งคำนวณจากการลงทุนสำหรับระยะเวลาประมาณ 4 ปี มีรายละเอียดของตราสารที่จะลงทุนดังนี้

ตราสารที่ลงทุน ⁽¹⁾	อันดับความน่าเชื่อถือของผู้ออกตราสาร ⁽²⁾	ประมาณการผลตอบแทนของตราสารในรูปเงินบาท (ต่อปี) ⁽³⁾	สัดส่วนการลงทุนโดยประมาณ ⁽¹⁾	ประมาณการผลตอบแทนที่กองทุนจะได้รับในรูปเงินบาท (ต่อปี)
หุ้นกู้ที่ออกโดย บมจ. อนันดา ดีเวลลอปเม้นท์, ประเทศไทย	BBB/TRIS	4.45%	23.81%	1.06%
หุ้นกู้ที่ออกโดย บมจ. ศรีสวัสดิ์ คอร์ปอเรชั่น, ประเทศไทย	BBB/TRIS	4.40%	23.81%	1.05%
หุ้นกู้ที่ออกโดย บมจ. เอสซี แอสเสท คอร์ปอเรชั่น, ประเทศไทย	BBB+/TRIS	3.90%	23.81%	0.93%
หุ้นกู้ที่ออกโดย บมจ. สวนอุตสาหกรรมโรจนะ, ประเทศไทย	BBB+/TRIS	4.25%	23.81%	1.01%
หุ้นกู้ที่ออกโดย บมจ. ซีพีเอฟ (ประเทศไทย), ประเทศไทย	A+/TRIS	2.91%	4.76%	0.14%
รวม			100.00%	4.19%
ประมาณการค่าใช้จ่ายกองทุน (ถ้ามี) ⁽⁴⁾				(0.69%)
ประมาณการผลตอบแทนที่ผู้ถือหน่วยลงทุนจะได้รับเมื่อรับซื้อคืนหน่วยลงทุนโดยอัตโนมัติ (ต่อปี)				3.50%

(1) บริษัทจัดการขอสงวนสิทธิ์ในการเปลี่ยนแปลงทรัพย์สินที่ลงทุนหรือสัดส่วนการลงทุนเฉพาะเมื่อมีความจำเป็นและสมควรเพื่อรักษาผลประโยชน์ของผู้ลงทุนเป็นสำคัญ โดยการเปลี่ยนแปลงนั้นต้องไม่ทำให้ความเสี่ยงของทรัพย์สินที่ลงทุนเปลี่ยนแปลงไปอย่างมีนัยสำคัญ โดยบริษัทอาจพิจารณาลงทุนในตราสารหนี้อื่นแทน และ/หรือเพิ่มเติมจากตราสารที่ระบุไว้ข้างต้น เช่น ตราสารภาครัฐไทย ธนาคารยูโอบี จำกัด (มหาชน) และ/หรือบริษัท โตโยต้า ลีสซิ่ง (ประเทศไทย) จำกัด และ/หรือบริษัท เซ็นทรัลพัฒนา จำกัด (มหาชน) และ/หรือบริษัท โสม โปรดัคส์ เซ็นเตอร์ จำกัด (มหาชน) และ/หรือบริษัท เจริญโภคภัณฑ์อาหาร จำกัด (มหาชน) และ/หรือบริษัท บัตรกรุงไทย จำกัด (มหาชน) และ/หรือบริษัท ทุนธนชาติ จำกัด (มหาชน) และ/หรือบริษัท ไทยยูเนี่ยน กรุ๊ป จำกัด (มหาชน) และ/หรือบริษัท ซีพี ออลล์ จำกัด (มหาชน) และ/หรือบริษัท เอ็ม บี เค จำกัด (มหาชน) และ/หรือบริษัท ศุภาลักษณ์ จำกัด (มหาชน) และ/หรือบริษัท เอเชียเสริมกิจลีสซิ่ง จำกัด (มหาชน) และ/หรือบริษัท แอล เอช ไฟแนนซ์เชียล กรุ๊ป จำกัด (มหาชน) และ/หรือบริษัท ไทยเบฟเวอเรจ จำกัด (มหาชน) และ/หรือบริษัท ทางด่วนและรถไฟฟ้ากรุงเทพ จำกัด (มหาชน) เป็นต้น ซึ่งตราสารดังกล่าวจะอยู่ภายใต้กรอบการลงทุนของ บลจ. กสิกรไทย จำกัด โดยประมาณการอัตราผลตอบแทนของตราสารที่ลงทุนอาจมีการเปลี่ยนแปลงได้ ทั้งนี้ การเปลี่ยนแปลงดังกล่าวอาจทำให้ผู้ถือหน่วยลงทุนไม่ได้รับผลตอบแทนตามอัตราที่ประมาณการไว้

(2) สถาบันการจัดอันดับความน่าเชื่อถือที่แสดงข้างต้น เป็นเพียงหนึ่งในสถาบันการจัดอันดับความน่าเชื่อถือที่บริษัทจัดการจะใช้ประกอบการพิจารณาลงทุน

(3) ข้อมูลจากอัตราผลตอบแทนที่เสนอโดยผู้ออกตราสาร หรือจากผู้ขาย ณ วันที่ 27 พฤษภาคม 2562

(4) ค่าใช้จ่ายของกองทุน (รวมค่าธรรมเนียมการจัดการแล้ว) สามารถเปลี่ยนแปลงตามความเหมาะสม โดยในกรณีที่กองทุนได้รับผลตอบแทนสูงกว่าที่ได้เปิดเผยไว้ตอนเสนอขายหน่วยลงทุน บริษัทจัดการอาจเรียกเก็บค่าธรรมเนียมการจัดการเพิ่มเติมได้ ทั้งนี้ ไม่เกินเพดานค่าธรรมเนียมการจัดการที่ระบุไว้ในโครงการ

- การลงทุนในหน่วยลงทุนไม่ใช่การฝากเงิน รวมทั้งไม่ได้อยู่ภายใต้ความคุ้มครองของสถาบันคุ้มครองเงินฝาก จึงมีความเสี่ยงจากการลงทุนซึ่งผู้ลงทุนอาจไม่ได้รับเงินลงทุนคืนเต็มจำนวน
- ได้รับอนุมัติจัดตั้ง และอยู่ภายใต้การกำกับดูแลของสำนักงาน ก.ล.ต.
- การพิจารณาหนังสือชี้ชวนในการเสนอขายหน่วยลงทุนของกองทุนรวมนี้มิได้เป็นการแสดงว่าสำนักงาน ก.ล.ต. ได้รับรองถึงความถูกต้องของข้อมูลในหนังสือชี้ชวนของกองทุนรวม หรือได้ประกันราคาหรือผลตอบแทนของหน่วยลงทุนที่เสนอขายนั้น ทั้งนี้ บริษัทจัดการกองทุนรวมได้สอบทานข้อมูลในหนังสือชี้ชวนส่วนสรุปข้อมูลสำคัญ ณ วันที่ 27 พฤษภาคม 2562 แล้วด้วยความระมัดระวังในฐานะผู้รับผิดชอบในการดำเนินการของกองทุนรวมและขอรับรองว่าข้อมูลดังกล่าวถูกต้อง ไม่เป็นเท็จ และไม่ทำให้ผู้อื่นสำคัญผิด

คำอธิบายความเสี่ยง

- **ความเสี่ยงจากการผิดนัดชำระหนี้ของผู้ออกตราสาร (Credit Risk)** หมายถึง การพิจารณาจากอันดับความน่าเชื่อถือของตราสารที่ลงทุน (credit rating) ซึ่งเป็นข้อมูลบอกระดับความสามารถในการชำระหนี้ โดยพิจารณาจากผลการดำเนินงานที่ผ่านมาและฐานะการเงินของผู้ออกตราสาร credit rating ของหุ้นกู้ระยะยาวมีความหมายโดยย่อ ดังต่อไปนี้

ระดับการลงทุน	TRIS	Fitch	Moody's	S&P	คำอธิบาย
ระดับที่นำลงทุน	AAA	AAA(tha)	Aaa	AAA	อันดับเครดิตสูงที่สุด มีความเสี่ยงต่ำที่สุดที่จะไม่สามารถชำระหนี้ได้ตามกำหนด
	AA	AA(tha)	Aa	AA	อันดับเครดิตรองลงมาและถือว่ามีความเสี่ยงต่ำมากที่จะไม่สามารถชำระหนี้ได้ตามกำหนด
	A	A(tha)	A	A	ความเสี่ยงต่ำที่จะไม่สามารถชำระหนี้ได้ตามกำหนด
	BBB	BBB(tha)	Baa	BBB	ความเสี่ยงปานกลางที่จะไม่สามารถชำระหนี้ได้ตามกำหนด
ระดับที่ต่ำกว่านำลงทุน	ต่ำกว่า BBB	ต่ำกว่า BBB(tha)	ต่ำกว่า Baa	ต่ำกว่า BBB	ความเสี่ยงสูงที่จะไม่สามารถชำระหนี้ได้ตามกำหนด

- **ความเสี่ยงจากความผันผวนของมูลค่าหน่วยลงทุน (Market Risk)** เกิดจากการเปลี่ยนแปลงของอัตราดอกเบี้ยซึ่งขึ้นกับปัจจัยภายนอก เช่น สภาวะเศรษฐกิจการลงทุน ปัจจัยทางการเมืองทั้งในและต่างประเทศ เป็นต้น โดยราคาตราสารหนี้จะเปลี่ยนแปลงในทิศทางตรงข้ามกับการเปลี่ยนแปลงของอัตราดอกเบี้ย เช่น หากอัตราดอกเบี้ยในตลาดเงินมีแนวโน้มปรับตัวสูงขึ้น อัตราดอกเบี้ยของตราสารหนี้ที่ออกใหม่ก็จะสูงขึ้นด้วย ดังนั้นราคาตราสารหนี้ที่ออกมาก่อนหน้าจะมีการซื้อขายในระดับราคาที่ต่ำลง โดยกองทุนรวมที่มีอายุเฉลี่ยของทรัพย์สินที่ลงทุน (portfolio duration) สูงจะมีโอกาสเผชิญกับการเปลี่ยนแปลงของราคามากกว่ากองทุนรวมที่มี portfolio duration ต่ำกว่า
- **ความเสี่ยงจากการเปลี่ยนแปลงของอัตราแลกเปลี่ยน (Currency Risk)** หมายถึง การเปลี่ยนแปลงของอัตราแลกเปลี่ยนมีผลกระทบต่อมูลค่าของหน่วยลงทุน เช่น กองทุนรวมลงทุนด้วยสกุลเงินดอลลาร์ในช่วงที่เงินบาทอ่อน แต่ขายทำกำไรในช่วงที่บาทแข็ง กองทุนรวมจะได้เงินบาทกลับมาน้อยลง ในทางกลับกันหากกองทุนรวมลงทุนในช่วงที่บาทแข็งและขายทำกำไรในช่วงที่บาทอ่อนก็อาจได้ผลตอบแทนมากขึ้นกว่าเดิมด้วยเช่นกัน ดังนั้น การป้องกันความเสี่ยงจากอัตราแลกเปลี่ยนจึงเป็นเครื่องมือสำคัญในการบริหารความเสี่ยงดังกล่าว ซึ่งทำได้ดังต่อไปนี้
 - **ป้องกันความเสี่ยงทั้งหมดหรือเกือบทั้งหมด** : ผู้ลงทุนไม่มีความเสี่ยงจากอัตราแลกเปลี่ยน
 - **ป้องกันความเสี่ยงบางส่วน** โดยต้องระบุสัดส่วนการป้องกันความเสี่ยงไว้อย่างชัดเจน : ผู้ลงทุนอาจมีความเสี่ยงจากอัตราแลกเปลี่ยน
 - **อาจป้องกันความเสี่ยงตามดุลยพินิจของผู้จัดการกองทุนรวม** : ผู้ลงทุนอาจมีความเสี่ยงจากอัตราแลกเปลี่ยน เนื่องจากการป้องกันความเสี่ยงขึ้นอยู่กับดุลยพินิจของผู้จัดการกองทุนรวมในการพิจารณาว่าจะป้องกันความเสี่ยงหรือไม่
 - **ไม่ป้องกันความเสี่ยงเลย** : ผู้ลงทุนมีความเสี่ยงจากอัตราแลกเปลี่ยน

หนังสือยินยอมรับทราบความเสี่ยงจากการลงทุน

ข้าพเจ้าได้รับทราบและมีความเข้าใจเกี่ยวกับนโยบายการลงทุนของกองทุนเปิดเค ตราสารหนี้ไทย 4 ปี A ห้ามขายผู้ลงทุนรายย่อย ที่เน้นลงทุนในตราสารหนี้ที่มีอันดับความน่าเชื่อถืออยู่ในอันดับที่สามารถลงทุนได้ (Investment Grade) โดยกองทุนอาจมีไว้ซึ่งตราสารหนี้ที่มีอันดับความน่าเชื่อถือต่ำกว่าที่สามารถลงทุนได้ (Non – Investment grade) เฉพาะกรณีที่ตราสารหนี้นั้นได้รับการจัดอันดับความน่าเชื่อถือที่สามารถลงทุนได้ (Investment grade) ขณะที่กองทุนลงทุนเท่านั้น รวมถึงรับทราบและเข้าใจความเสี่ยงและผลกระทบที่อาจเกิดขึ้นจากการลงทุนในตราสารดังกล่าวเป็นอย่างดีแล้วว่า

1. กองทุนอาจมีไว้ซึ่งตราสารหนี้ที่มีอันดับความน่าเชื่อถือต่ำกว่าที่สามารถลงทุนได้ (Non – Investment grade) ได้ไม่จำกัดอัตราส่วน
2. ผู้ลงทุนอาจมีความเสี่ยงจากการผิดนัดชำระหนี้ของผู้ออกตราสารหนี้ซึ่งส่งผลให้ผู้ลงทุนขาดทุนจากการลงทุนบางส่วนหรือทั้งจำนวนได้ และในการขายคืนหน่วยลงทุนผู้ลงทุนอาจไม่ได้รับเงินคืนตามที่ระบุรายละเอียดของโครงการ

ข้าพเจ้า เลขที่บัญชีกองทุน รับทราบว่าข้อมูลที่ปรากฏในเอกสารนี้เป็นข้อมูลเบื้องต้นเกี่ยวกับความเสี่ยง โดยข้าพเจ้าได้ศึกษาข้อมูลของการลงทุนในกองทุนเปิดเค ตราสารหนี้ไทย 4 ปี A ห้ามขายผู้ลงทุนรายย่อย รวมถึงความเสี่ยง และค่าเดือนในการลงทุน ซึ่งปรากฏอยู่ในหนังสือชี้ชวน ที่ข้าพเจ้าได้รับทราบไปก่อนหน้านี้เป็นอย่างดีแล้ว

ข้าพเจ้าเป็นผู้ที่มีลักษณะตามหลักเกณฑ์ดังต่อไปนี้

ก. กรณีนิติบุคคล มีลักษณะใดลักษณะหนึ่ง ดังนี้

- มีส่วนของผู้ถือหุ้นตามงบการเงินปีล่าสุดที่ผู้สอบบัญชีตรวจสอบแล้วตั้งแต่ 100 ล้านบาทขึ้นไป
- มีเงินลงทุนในหลักทรัพย์หรือสัญญาซื้อขายล่วงหน้าตามงบการเงินปีล่าสุดที่ผู้สอบบัญชีตรวจสอบแล้วตั้งแต่ 20 ล้านบาทขึ้นไป หรือในกรณีที่นับรวมเงินฝากแล้วมีเงินลงทุนในทรัพย์สินดังกล่าวตั้งแต่ 40 ล้านบาทขึ้นไป ทั้งนี้ ให้พิจารณาตามงบการเงินปีล่าสุดที่ผู้สอบบัญชีตรวจสอบแล้ว

ข. กรณีบุคคลธรรมดาซึ่งนับรวมกับคู่สมรสแล้ว มีลักษณะใดลักษณะหนึ่ง ดังนี้

- มีสินทรัพย์สุทธิ (สินทรัพย์หักด้วยหนี้สิน) ตั้งแต่ 50 ล้านบาทขึ้นไป ทั้งนี้สินทรัพย์ดังกล่าวไม่นับรวมมูลค่าอสังหาริมทรัพย์ ซึ่งใช้เป็นที่พักอาศัยประจำ
- มีรายได้ต่อปีตั้งแต่ 4 ล้านบาทขึ้นไป
- มีเงินลงทุนโดยตรงในหลักทรัพย์ (หุ้น หุ้นกู้ ตั๋วเงินคลัง พันธบัตร ตั๋วเงิน หน่วยลงทุน และใบสำคัญแสดงสิทธิที่จะซื้อหลักทรัพย์ดังกล่าว) หรือสัญญาซื้อขายล่วงหน้าตั้งแต่ 10 ล้านบาทขึ้นไป หรือในกรณีที่นับรวมเงินฝากแล้วมีเงินลงทุนในทรัพย์สินดังกล่าวตั้งแต่ 20 ล้านบาทขึ้นไป

.....
(ผู้ลงทุน)

วันที่.....

สำหรับสาขาธนาคารกสิกรไทย หรือผู้สนับสนุนการขายและรับซื้อคืนหน่วยลงทุน

หนังสือยินยอมรับทราบความเสี่ยงจากการลงทุน

ข้าพเจ้าได้รับทราบและมีความเข้าใจเกี่ยวกับนโยบายการลงทุนของกองทุนเปิดเค ตราสารหนี้ไทย 4 ปี A ห้ามขายผู้ลงทุนรายย่อย ที่เน้นลงทุนในตราสารหนี้ที่มีอันดับความน่าเชื่อถืออยู่ในอันดับที่สามารถลงทุนได้ (Investment Grade) โดยกองทุนอาจมีไว้ซึ่งตราสารหนี้ที่มีอันดับความน่าเชื่อถือต่ำกว่าที่สามารถลงทุนได้ (Non - Investment grade) เฉพาะกรณีที่ตราสารหนี้นั้นได้รับการจัดอันดับความน่าเชื่อถือที่สามารถลงทุนได้ (Investment grade) ขณะที่กองทุนลงทุนเท่านั้น รวมถึงรับทราบและเข้าใจความเสี่ยงและผลกระทบที่อาจเกิดขึ้นจากการลงทุนในตราสารดังกล่าวเป็นอย่างดีแล้วว่า

1. กองทุนอาจมีไว้ซึ่งตราสารหนี้ที่มีอันดับความน่าเชื่อถือต่ำกว่าที่สามารถลงทุนได้ (Non - Investment grade) ได้ไม่จำกัดอัตราส่วน
2. ผู้ลงทุนอาจมีความเสี่ยงจากการผิดนัดชำระหนี้ของผู้ออกตราสารหนี้ซึ่งส่งผลให้ผู้ลงทุนอาจขาดทุนจากการลงทุนบางส่วนหรือทั้งจำนวนได้ และในการขายคืนหน่วยลงทุนผู้ลงทุนอาจไม่ได้รับเงินคืนตามที่ระบุรายละเอียดของโครงการ

ข้าพเจ้า เลขที่บัญชีกองทุน รับทราบว่าข้อมูลที่ปรากฏในเอกสารนี้เป็นข้อมูลเบื้องต้นเกี่ยวกับความเสี่ยง โดยข้าพเจ้าได้ศึกษาข้อมูลของการลงทุนในกองทุนเปิดเค ตราสารหนี้ไทย 4 ปี A ห้ามขายผู้ลงทุนรายย่อย รวมถึงความเสี่ยง และค่าเดือนในการลงทุน ซึ่งปรากฏอยู่ในหนังสือชี้ชวน ที่ข้าพเจ้าได้รับทราบไปก่อนหน้านี้เป็นอย่างดีแล้ว

ข้าพเจ้าเป็นผู้ที่มีลักษณะตามหลักเกณฑ์ดังต่อไปนี้

ก. กรณีนิติบุคคล มีลักษณะใดลักษณะหนึ่ง ดังนี้

- มีส่วนของผู้ถือหุ้นตามงบการเงินปีล่าสุดที่ผู้สอบบัญชีตรวจสอบแล้วตั้งแต่ 100 ล้านบาทขึ้นไป
- มีเงินลงทุนในหลักทรัพย์หรือสัญญาซื้อขายล่วงหน้าตามงบการเงินปีล่าสุดที่ผู้สอบบัญชีตรวจสอบแล้วตั้งแต่ 20 ล้านบาทขึ้นไป หรือในกรณีที่นับรวมเงินฝากแล้วมีเงินลงทุนในทรัพย์สินดังกล่าวตั้งแต่ 40 ล้านบาทขึ้นไป ทั้งนี้ ให้พิจารณาตามงบการเงินปีล่าสุดที่ผู้สอบบัญชีตรวจสอบแล้ว

ข. กรณีบุคคลธรรมดาซึ่งนับรวมกับคู่สมรสแล้ว มีลักษณะใดลักษณะหนึ่ง ดังนี้

- มีสินทรัพย์สุทธิ (สินทรัพย์หักด้วยหนี้สิน) ตั้งแต่ 50 ล้านบาทขึ้นไป ทั้งนี้สินทรัพย์ดังกล่าวไม่นับรวมมูลค่าอสังหาริมทรัพย์ ซึ่งใช้เป็นที่พักอาศัยประจำ
- มีรายได้ต่อปีตั้งแต่ 4 ล้านบาทขึ้นไป
- มีเงินลงทุนโดยตรงในหลักทรัพย์ (หุ้น หุ้นกู้ ตั๋วเงินคลัง พันธบัตร ตั๋วเงิน หน่วยลงทุน และใบสำคัญแสดงสิทธิที่จะซื้อหลักทรัพย์ดังกล่าว) หรือสัญญาซื้อขายล่วงหน้าตั้งแต่ 10 ล้านบาทขึ้นไป หรือในกรณีที่นับรวมเงินฝากแล้วมีเงินลงทุนในทรัพย์สินดังกล่าวตั้งแต่ 20 ล้านบาทขึ้นไป

.....
(ผู้ลงทุน)

วันที่.....

สำหรับผู้ถือหน่วยลงทุน

หนังสือแจ้งความประสงค์

(ให้นำเงินค่ารับซื้อคืนหน่วยลงทุนโดยอัตโนมัติถึงวุดสุดท้ายไปซื้อหน่วยลงทุนของกองทุนรวม)

ข้าพเจ้า

เป็นผู้ถือหน่วยลงทุนของกองทุน..... (“กองทุนต้นทาง”)

ใบคำขอเปิดบัญชีกองทุนเลขที่.....

มีความประสงค์จะให้บริษัทหลักทรัพย์จัดการกองทุนกสิกรไทย จำกัด (“บริษัท”) นำเงินค่ารับซื้อคืนหน่วยลงทุนโดยอัตโนมัติในงวดสุดท้ายของกองทุนต้นทางไปซื้อหน่วยลงทุนของกองทุนรวม (“กองทุนปลายทาง”) ที่ข้าพเจ้าแจ้งความประสงค์ไว้ ดังต่อไปนี้ (โปรดเลือกเพียง 1 กองทุน)

กองทุนเปิดเค ตลาดเงิน (K-MONEY) เลขที่บัญชีกองทุน

กองทุนเปิดเค ตราสารรัฐระยะสั้น (K-TREASURY) เลขที่บัญชีกองทุน

กองทุนเปิดเค ตราสารหนี้ระยะสั้น (K-SF) เลขที่บัญชีกองทุน

โดยข้าพเจ้ารับทราบว่า บริษัทจะนำเงินค่ารับซื้อคืนหน่วยลงทุนโดยอัตโนมัติของกองทุนต้นทางไปซื้อหน่วยลงทุนของกองทุนปลายทางตามที่ข้าพเจ้าแจ้งความประสงค์ไว้โดยจำนวนหน่วยลงทุนของกองทุนปลายทางที่ข้าพเจ้าจะได้รับ จะคำนวณโดยใช้ราคาขายหน่วยลงทุนของกองทุนปลายทาง ณ วันทำการรับซื้อคืนหน่วยลงทุนโดยอัตโนมัติของกองทุนต้นทาง

ข้าพเจ้าได้ศึกษาทำความเข้าใจข้อมูลในหนังสือชี้ชวนของกองทุนต้นทางและกองทุนปลายทางรวมถึงความเสี่ยงของกองทุนต้นทางและกองทุนปลายทางแล้ว

ลงชื่อ ผู้ถือหน่วยลงทุน

วันที่

หมายเหตุ หากท่านต้องการเปลี่ยนแปลงความประสงค์ โปรดติดต่อนายทะเบียนหลักทรัพย์ ฝ่ายบริการธุรกิจหลักทรัพย์ บมจ.ธนาคารกสิกรไทย โทรศัพท์ 02 470 1976 หรือ 02 470 1983 โทรสาร 02 273 2279

สำหรับเจ้าหน้าที่

ผู้รับ ผู้ตรวจสอบข้อมูล

วันที่ วันที่

-เอกสารฉบับนี้มีไว้สำหรับผู้สนับสนุนการขายและรับซื้อคืนหน่วยลงทุนเพื่อแนบกับใบคำสั่งซื้อหน่วยลงทุน-