

Fund ID: F66

IPO : 20 - 26 มีนาคม 2562

ข้อมูล ณ วันที่ 18 มีนาคม 2562

ห้ามขายผู้ลงทุนรายย่อย  
(กองทุนรวมสำหรับผู้ลงทุนสถาบันและผู้ลงทุนรายใหญ่เท่านั้น)

## หนังสือชี้ชวนส่วนสรุปข้อมูลสำคัญ



บริษัทหลักทรัพย์จัดการกองทุน กสิกรไทย จำกัด  
การเข้าร่วมต่อต้านทุจริต : ได้รับการรับรอง CAC

กองทุนเปิดเค ตราสารหนี้ไทย 3 ปี A ห้ามขายผู้ลงทุนรายย่อย  
K Thai Fixed Income 3 Years A Fund Not for Retail Investors  
KTF3YA-AI

กองทุนรวมตราสารหนี้  
กองทุนที่ลงทุนแบบไม่มีความเสี่ยงต่างประเทศ

ผู้ลงทุนไม่สามารถขายคืนหน่วยลงทุนนี้ในช่วงเวลา 3 ปีได้ ดังนั้น หากมีปัจจัยลบ  
ที่ส่งผลกระทบต่อการลงทุนดังกล่าว ผู้ลงทุนอาจสูญเสียเงินลงทุนจำนวนมาก  
และกองทุนนี้ลงทุนกระจุกตัวในผู้ออก  
จึงมีความเสี่ยงที่ผู้ลงทุนอาจสูญเสียเงินลงทุนจำนวนมาก



คุณกำลังจะลงทุนอะไร?



กองทุนรวมนี้เหมาะกับใคร?



คุณต้องระวังอะไรเป็นพิเศษ?



สัดส่วนของประเภททรัพย์สินที่ลงทุน



ค่าธรรมเนียม



ผลการดำเนินงาน



ข้อมูลอื่น ๆ

การลงทุนในกองทุนรวมไม่ใช่การฝากเงิน



## คุณกำลังจะลงทุนอะไร?

### นโยบายการลงทุน

กองทุนจะลงทุนในตราสารแห่งหนึ่ง และ/หรือเงินฝากในประเทศครั้งเดียวและถือจนครบอายุโครงการ โดยเน้นลงทุนในตราสารหนี้ที่มีอันดับความน่าเชื่อถืออยู่ในอันดับที่สามารถลงทุนได้ (Investment Grade) อย่างไรก็ตาม กองทุนอาจมีไว้ซึ่งตราสารหนี้ที่มีอันดับความน่าเชื่อถือต่ำกว่าที่สามารถลงทุนได้ (Non – Investment grade) เฉพาะกรณี que ตราสารหนี้นั้นได้รับการจัดอันดับความน่าเชื่อถือที่สามารถลงทุนได้ (Investment grade) ขณะที่กองทุนลงทุน

### กลยุทธ์ในการบริหารจัดการลงทุน

กองทุนจะลงทุนครั้งเดียว โดยจะถือทรัพย์สินที่ลงทุนไว้จนครบอายุโครงการของกองทุนรวม (buy-and-hold fund)



## กองทุนรวมนี้เหมาะกับใคร?

- ผู้ลงทุนที่คาดหวังผลตอบแทนที่สูงกว่าเงินฝาก และยอมรับผลตอบแทนที่อาจต่ำกว่าหุ้นได้

### กองทุนรวมนี้ไม่เหมาะกับใคร

- ผู้ลงทุนที่เน้นการได้รับผลตอบแทนในจำนวนเงินที่แน่นอน หรือรักษาเงินต้นให้อยู่ครบ
- ผู้ลงทุนที่ต้องการถอนหน่วยลงทุนเพื่อรับเงินก่อนระยะเวลา 3 ปี



## ทำอย่างไรหากยังไม่เข้าใจนโยบาย และความเสี่ยงของกองทุนนี้

- อ่านหนังสือชี้ชวนฉบับเต็ม หรือสอบถามผู้สนับสนุนการขายและบริษัทจัดการ

**อย่าลงทุนหากไม่เข้าใจลักษณะและความเสี่ยงของกองทุนรวมนี้ดีพอ**

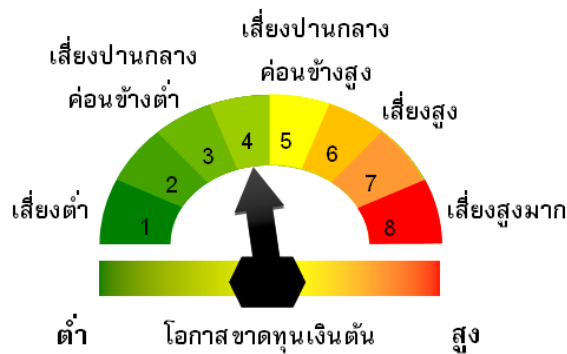


## คุณต้องระวังอะไรเป็นพิเศษ?

### คำเตือนที่สำคัญ

- กองทุนอาจไม่ได้รับเงินต้นและผลตอบแทนตามที่คาดหมายไว้ หากผู้ออกตราสารที่กองทุนลงทุนไม่สามารถชำระเงินต้นและดอกเบี้ยคืนได้
- มูลค่าทรัพย์สินสุทธิของกองทุนอาจเพิ่มขึ้นหรือลดลงก่อนครบอายุโครงการ เนื่องมาจากการคำนวณมูลค่าทรัพย์สินสุทธิของกองทุนให้เป็นไปตามราคาตลาด (Mark to Market)
- กองทุนไม่เปิดให้ไถ่ถอนคืนหน่วยลงทุนก่อนครบอายุโครงการ ดังนั้น ผู้ลงทุนจะไม่สามารถได้รับเงินลงทุนคืนก่อนระยะเวลา 3 ปี

### แผนภาพแสดงตำแหน่งความเสี่ยงของกองทุนรวม



### ปัจจัยความเสี่ยงที่สำคัญ

#### ● ความเสี่ยงจากการผิดนัดชำระหนี้ของผู้ออกตราสาร (Credit Risk)

อันดับความน่าเชื่อถือส่วนใหญ่ของกองทุนรวม ตาม National Credit Rating Scale

ต่ำ	Gov bond/AAA	AA, A	<b>BBB</b>	ต่ำกว่า BBB	unrated	สูง
-----	--------------	-------	------------	-------------	---------	-----

#### ● ความเสี่ยงจากความผันผวนของมูลค่าหน่วยลงทุน (Market Risk)

อายุเฉลี่ยของทรัพย์สินที่ลงทุน

ต่ำ	ต่ำกว่า 3 เดือน	3 เดือนถึง 1 ปี	1 ปี ถึง 3 ปี	<b>3 ปี ถึง 5 ปี</b>	มากกว่า 5 ปี	สูง
-----	-----------------	-----------------	---------------	----------------------	--------------	-----

ความผันผวนของผลการดำเนินงาน (SD)

ต่ำ	<b>&lt;5%</b>	5-10%	10-15%	15-25%	>25%	สูง
-----	---------------	-------	--------	--------	------	-----

#### ● ความเสี่ยงจากการกระจุกตัวลงทุนในผู้อกรายใดรายหนึ่ง (High Issuer Concentration Risk)

การกระจุกตัวลงทุนในผู้ออกตราสารรวม

ต่ำ	≤10%	10% - 20%	20% - 50%	50% - 80%	<b>&gt; 80%</b>	สูง
-----	------	-----------	-----------	-----------	-----------------	-----

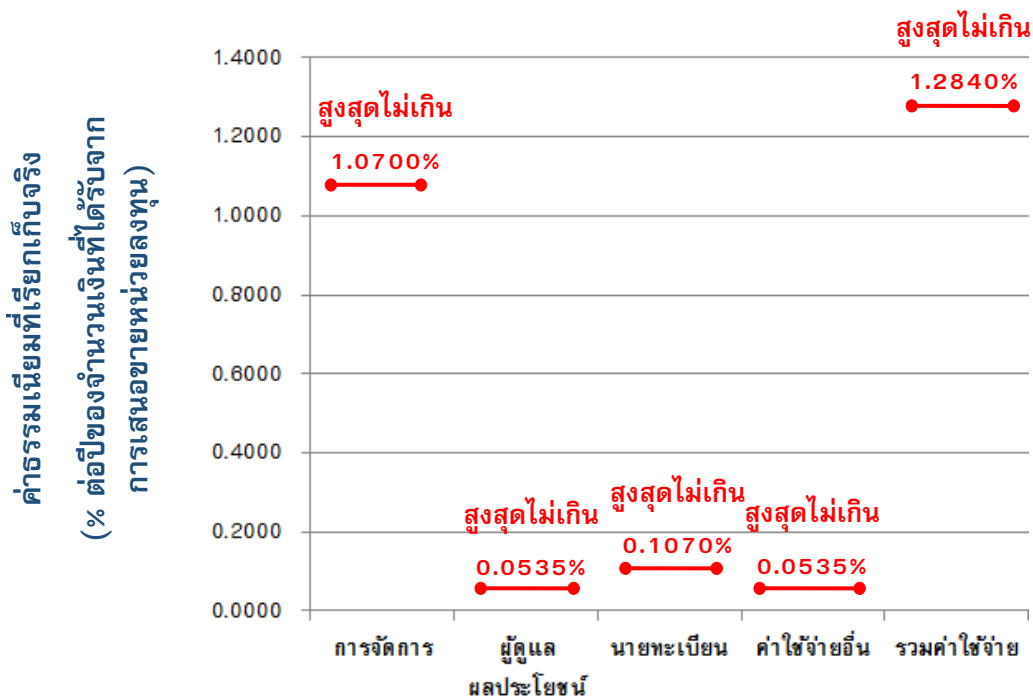


## ค่าธรรมเนียม

\* ค่าธรรมเนียมมีผลกระทบต่อผลตอบแทนที่คุณจะได้รับ  
ดังนั้น คุณควรพิจารณาการเรียกเก็บค่าธรรมเนียมดังกล่าวก่อนการลงทุน \*

### ค่าธรรมเนียมที่เรียกเก็บจากกองทุนรวม (% ต่อปีของจำนวนเงินที่ได้รับจากการเสนอขายหน่วยลงทุน)

#### ค่าธรรมเนียมที่เรียกเก็บจากกองทุนรวม



### ค่าธรรมเนียมที่เรียกเก็บจากผู้ถือหน่วย (% ของมูลค่าซื้อขาย)

รายการ	สูงสุดไม่เกิน	เก็บจริง
ค่าธรรมเนียมการขาย	ไม่มี	ไม่มี
ค่าธรรมเนียมการรับซื้อคืน	ไม่มี	ไม่มี
ค่าธรรมเนียมการสับเปลี่ยน	ไม่มี	ไม่มี

หมายเหตุ : ค่าธรรมเนียมดังกล่าวรวมภาษีมูลค่าเพิ่ม ภาษีธุรกิจเฉพาะหรือภาษีอื่นใดแล้ว



## ผลการดำเนินงานในอดีต

\* ผลการดำเนินงานในอดีต มิได้เป็นสิ่งยืนยันถึงผลการดำเนินงานในอนาคต \*

ดัชนีชี้วัด : ไม่มี เนื่องจากกองทุนมีการบริหารจัดการแบบ buy & hold เพื่อให้ได้ผลตอบแทนที่คาดหวังตามระยะเวลาที่กำหนด จึงไม่จำเป็นต้องเปรียบเทียบผลการดำเนินงานของกองทุนกับตัวชี้วัด

ประเภทกองทุนรวมเพื่อใช้เปรียบเทียบผลการดำเนินงาน ณ จุดขาย คือ -



## ข้อมูลอื่น ๆ

นโยบายการจ่ายเงินปันผล	ไม่มี
ผู้ดูแลผลประโยชน์	ธนาคารทหารไทย จำกัด (มหาชน)
วันที่จดทะเบียน	28 มีนาคม 2562 (อาจเปลี่ยนแปลงได้)
อายุโครงการ	ประมาณ 3 ปี โดยไม่ต่ำกว่า 2 ปี 11 เดือน และไม่เกิน 3 ปี 1 เดือน
ชื่อและขายคืน หน่วยลงทุน	<p><b>จำนวนเงินทุนของโครงการ</b> : 2,200 ล้านบาท และเพิ่มได้ไม่เกิน 100 ล้านบาท</p> <p><b>วันทำการซื้อ</b> : 20 - 26 มีนาคม 2562</p> <p>มูลค่าขั้นต่ำของการซื้อ : 1,000,000 บาท</p> <p>การสับเปลี่ยนหน่วยลงทุน : ผู้ถือหน่วยลงทุนสามารถสับเปลี่ยนหน่วยลงทุนจากกองทุนเปิดเค บริหารเงิน กองทุนเปิดเค ตลาดเงิน กองทุนเปิดเค ตราสารรัฐระยะสั้น กองทุนเปิดเค ตราสารหนี้ระยะสั้น และกองทุนเปิดเค เอสเอฟ พลัส เพื่อซื้อกองทุนนี้ ในช่วงระยะเวลาเสนอขายครั้งแรกได้</p> <p>หมายเหตุ: กองทุนสงวนสิทธิที่จะไม่เสนอขายหน่วยลงทุนของกองทุนกับหรือเพื่อประโยชน์ของประเทศสหรัฐอเมริกา พลเมืองสหรัฐอเมริกา หรือผู้ที่มีถิ่นฐานอยู่ในสหรัฐอเมริกา หรือบุคคลซึ่งโดยปกติมีถิ่นที่อยู่ในสหรัฐอเมริกา รวมถึงกองทรัสต์สินของบุคคลดังกล่าวและบริษัทหรือห้างหุ้นส่วนซึ่งจัดให้มีขึ้นและดำเนินกิจกรรมในสหรัฐอเมริกา</p> <p><b>วันทำการขายคืน</b> : บริษัทจัดการจะรับซื้อคืนหน่วยลงทุนโดยอัตโนมัติทุก 6 เดือนโดยประมาณ โดยจะโอนผลตอบแทนเข้าบัญชีเงินฝากตามที่ผู้ถือหน่วยลงทุนได้แจ้งความประสงค์ไว้ในวันที่เปิดบัญชีกองทุน โดยการรับซื้อคืนหน่วยลงทุนครั้งแรก บริษัทจัดการอาจรับซื้อคืนเกินกว่า 6 เดือนนับจากวันที่จดทะเบียนได้ ซึ่งจะประกาศวันทำการรับซื้อคืนหน่วยลงทุนโดยอัตโนมัติให้ทราบภายใน 15 วันทำการ</p> <p>ระยะเวลาการรับเงินค่าขายคืน : บริษัทจัดการจะนำเงินค่ารับซื้อคืนหน่วยลงทุนโดยอัตโนมัติถึงยอดสุดท้ายของกองทุนไปซื้อหน่วยลงทุนของกองทุนปลายทางตามที่ระบุไว้ในสมุดบัญชีแสดงสิทธิในหน่วยลงทุน โดยจำนวนหน่วยลงทุนของกองทุนปลายทางที่ ผู้ถือหน่วยลงทุนจะได้รับคำนวณโดยใช้ราคาขายหน่วยลงทุนของกองทุนปลายทาง ณ วันทำการรับซื้อคืนหน่วยลงทุนโดยอัตโนมัติของกองทุนนี้</p> <p>คุณสามารถตรวจสอบมูลค่าทรัพย์สินรายวันได้ที่ <a href="http://www.kasikornasset.com">www.kasikornasset.com</a></p>

รายชื่อผู้จัดการกองทุน	นายปณตพล ตัณฑวิเชียร ผู้จัดการกองทุนตราสารหนี้ วันที่เริ่มบริหารกองทุนนี้ 28 มีนาคม 2562
ผู้สนับสนุนการขายหรือ รับซื้อคืน	บมจ. ธนาคารกสิกรไทย โทร. 0-2888-8888 บล. กสิกรไทย จำกัด (มหาชน) โทร. 0-2696-0000 บล. บัวหลวง จำกัด (มหาชน) โทร. 0-2618-1116, 0-2618-1019 บล. กรุงศรี จำกัด (มหาชน) โทร. 0-2659-7000 ต่อ 7381-2 บล. ธนชาติ จำกัด (มหาชน) โทร. 0-2217-8852 บล. เคที ซีมิโก้ จำกัด โทร. 0-2695-5555 ต่อ 5847-9 บล. เคทีบี (ประเทศไทย) จำกัด โทร. 0-2648-1777 บล. เมย์แบงก์ กิมเอ็ง (ประเทศไทย) จำกัด (มหาชน) โทร. 0-2658-5000 ต่อ 3870 บล. เอเชีย พลัส จำกัด โทร. 0-2680-1000 บล. เออีซี จำกัด (มหาชน) โทร. 0-2659-3456 บล. โกลเบล็ก จำกัด โทร. 0-2672-5900 บล. โนมูระ พัฒนสิน จำกัด (มหาชน) โทร. 0-2638-5500 บล. ไอ วี โกลบอล จำกัด (มหาชน) โทร. 0-2658-5800 ต่อ 808, 809 บล. ซีจีเอส-ซีไอเอ็มบี (ประเทศไทย) จำกัด โทร. 0-2841-9100 บล. ดีบีเอส วิคเคอร์ส (ประเทศไทย) จำกัด โทร. 0-2657-7171 บล. ทรีนิตี้ จำกัด โทร. 0-2088-9100, 0-2088-9399, 0-2343-9500 บล. ฟินันเซีย ไซรัส จำกัด (มหาชน) โทร. 0-2658-9234 บล. ฟิลลิป (ประเทศไทย) จำกัด (มหาชน) โทร. 0-2635-1718 บล. ภัทร จำกัด (มหาชน) โทร. 0-2305-9000 บล. ยูโอบี เคย์เฮียน (ประเทศไทย) จำกัด (มหาชน) โทร. 0-2659-8000 บล. อาร์เอชบี (ประเทศไทย) จำกัด (มหาชน) โทร. 0-2088-9999 บล. ไอร่า จำกัด (มหาชน) โทร. 0-2684-8888 บล. เคจีไอ (ประเทศไทย) จำกัด (มหาชน) โทร. 0-2658-8996 บล. แลนด์ แอนด์ เฮ้าส์ จำกัด (มหาชน) โทร. 0-2352-5100 ธนาคารแลนด์ แอนด์ เฮ้าส์ จำกัด (มหาชน) โทร. 0-2359-0000 ธนาคารไอซีบีซี (ไทย) จำกัด (มหาชน) โทร. 0-2629-5588 บลจ. เมอร์ซัน พาร์ทเนอร์ จำกัด โทร. 0-2660-6666 บลจ. เอเชีย เวลท์ จำกัด โทร. 0-2680-6000 บลน. เซ็นทรัล เวลธ์ โฮลดิ้ง จำกัด โทร. 0-83842-8337 บลน. เว็ลธ์ เมจิก จำกัด โทร. 0-2861-5508
ติดต่อสอบถาม รับหนังสือชี้ชวน ร้องเรียน	บริษัทหลักทรัพย์จัดการกองทุน กสิกรไทย จำกัด ที่อยู่ : 400/22 อาคารธนาคารกสิกรไทย ชั้น 6 และชั้น 12 ถนนพหลโยธิน แขวงสามเสนใน เขตพญาไท กรุงเทพฯ 10400 โทรศัพท์ 0-2673-3888 โทรสาร 0-2673-3988 Website : <a href="http://www.kasikornasset.com">www.kasikornasset.com</a> Email : <a href="mailto:Ka.customer@Kasikornasset.com">Ka.customer@Kasikornasset.com</a>
ธุรกรรมที่อาจก่อให้เกิด ความขัดแย้งทางผลประโยชน์	คุณสามารถตรวจสอบธุรกรรมที่อาจก่อให้เกิดความขัดแย้งทางผลประโยชน์ได้ที่ <a href="http://www.kasikornasset.com">www.kasikornasset.com</a>

## การประมาณการอัตราการรับซื้อคืนหน่วยลงทุนโดยอัตโนมัติ

เมื่อสิ้นสุดอายุโครงการ บริษัทจัดการจะรับซื้อคืนหน่วยลงทุนโดยอัตโนมัติโดยมีอัตราผลตอบแทนประมาณร้อยละ 3.25 ต่อปี ของเงินลงทุนเริ่มแรก ซึ่งคำนวณจากการลงทุนสำหรับระยะเวลาประมาณ 3 ปี มีรายละเอียดของตราสารที่จะลงทุนดังนี้

ตราสารที่ลงทุน <sup>(1)</sup>	อันดับความน่าเชื่อถือของผู้ออกตราสาร <sup>(2)</sup>	ประมาณการผลตอบแทนของตราสารในรูปเงินบาท (ต่อปี) <sup>(3)</sup>	สัดส่วนการลงทุนโดยประมาณ <sup>(1)</sup>	ประมาณการผลตอบแทนที่กองทุนจะได้รับในรูปเงินบาท (ต่อปี)
หุ้นกู้ที่ออกโดย บมจ. อนันดา ดีเวลลอปเม้นท์, ประเทศไทย	BBB/TRIS	4.10%	23.90%	0.98%
หุ้นกู้ที่ออกโดย บมจ. เอสซี แอสเสท คอร์ปอเรชั่น, ประเทศไทย	BBB+/TRIS	3.65%	23.90%	0.87%
หุ้นกู้ที่ออกโดย บมจ. ศรีสวัสดิ์ คอร์ปอเรชั่น, ประเทศไทย	BBB/TRIS	4.10%	23.90%	0.98%
หุ้นกู้ที่ออกโดย บมจ. อาปิโก ไฮเทค, ประเทศไทย	BBB+/TRIS	3.95%	21.70%	0.86%
หุ้นกู้ที่ออกโดย บมจ. ไทยเบฟเวอเรจ, ประเทศไทย	AA/TRIS	2.80%	5.70%	0.16%
ตราสารหนี้ภาครัฐไทย	AAA <sup>(4)</sup>	1.80%	0.90%	0.02%
รวม			100.00%	3.87%
ประมาณการค่าใช้จ่ายกองทุน (ถ้ามี) <sup>(5)</sup>				(0.62%)
ประมาณการผลตอบแทนที่ผู้ถือหน่วยลงทุนจะได้รับเมื่อรับซื้อคืนหน่วยลงทุนโดยอัตโนมัติ (ต่อปี)				3.25%

<sup>(1)</sup> บริษัทจัดการขอสงวนสิทธิในการเปลี่ยนแปลงทรัพย์สินที่ลงทุนหรือสัดส่วนการลงทุนเฉพาะเมื่อมีความจำเป็นและสมควรเพื่อรักษาผลประโยชน์ของผู้ลงทุนเป็นสำคัญ โดยการเปลี่ยนแปลงนั้นต้องไม่ทำให้ความเสี่ยงของทรัพย์สินที่ลงทุนเปลี่ยนแปลงไปอย่างมีนัยสำคัญ โดยบริษัทอาจพิจารณาลงทุนในตราสารหนี้อื่นแทน และ/หรือเพิ่มเติมจากตราสารที่ระบุไว้ข้างต้น เช่น ธนาคารยูโอบี จำกัด (มหาชน) และ/หรือบริษัท โตโยต้า ลีสซิ่ง (ประเทศไทย) จำกัด และ/หรือบริษัท เซ็นทรัลพัฒนา จำกัด (มหาชน) และ/หรือบริษัท โฮม โปรดักส์ เซ็นเตอร์ จำกัด (มหาชน) และ/หรือบริษัท เจริญโภคภัณฑ์อาหาร จำกัด (มหาชน) และ/หรือบริษัท บัตรกรุงไทย จำกัด (มหาชน) และ/หรือบริษัท ทูมธนชาติ จำกัด (มหาชน) และ/หรือบริษัท ไทยยูเนี่ยน กรุ๊ป จำกัด (มหาชน) และ/หรือบริษัท ซีพี ออลล์ จำกัด (มหาชน) และ/หรือบริษัท เอ็ม บี เค จำกัด (มหาชน) และ/หรือบริษัท ศุภาลย์ จำกัด (มหาชน) และ/หรือบริษัท เอเชียเสริมกิจลีสซิ่ง จำกัด (มหาชน) และ/หรือบริษัท แอล เอช ไฟแนนซ์เซียล กรุ๊ป จำกัด (มหาชน) เป็นต้น ซึ่งตราสารดังกล่าวจะอยู่ภายใต้กรอบการลงทุนของ บลจ. กลีกรไทย จำกัด โดยประมาณการอัตราผลตอบแทนของตราสารที่ลงทุนอาจมีการเปลี่ยนแปลงได้ ทั้งนี้ การเปลี่ยนแปลงดังกล่าวอาจทำให้ผู้ถือหน่วยลงทุนไม่ได้รับผลตอบแทนตามอัตราที่ประมาณการไว้

<sup>(2)</sup> สถาบันการจัดอันดับความน่าเชื่อถือที่แสดงข้างต้น เป็นเพียงหนึ่งในสถาบันการจัดอันดับความน่าเชื่อถือที่บริษัทจัดการจะใช้ประกอบการพิจารณาลงทุน

<sup>(3)</sup> ข้อมูลจากอัตราผลตอบแทนที่เสนอโดยผู้ออกตราสาร หรือจากผู้ขาย ณ วันที่ 18 มีนาคม 2562

<sup>(4)</sup> อันดับความน่าเชื่อถือของตราสารภาครัฐไทยที่เสนอขายในประเทศเทียบเท่า AAA

<sup>(5)</sup> ค่าใช้จ่ายของกองทุนสามารถเปลี่ยนแปลงตามความเหมาะสม โดยไม่เกินจากที่ระบุไว้ในโครงการ

- การลงทุนในหน่วยลงทุนไม่ใช่การฝากเงิน รวมทั้งไม่ได้อยู่ภายใต้ความคุ้มครองของสถาบันคุ้มครองเงินฝาก จึงมีความเสี่ยงจากการลงทุนซึ่งผู้ลงทุนอาจไม่ได้รับเงินลงทุนคืนเต็มจำนวน
- ได้รับอนุมัติจัดตั้ง และอยู่ภายใต้การกำกับดูแลของสำนักงาน ก.ล.ต.
- การพิจารณาร่างหนังสือชี้ชวนในการเสนอขายหน่วยลงทุนของกองทุนรวมนี้มีได้เป็นการแสดงว่าสำนักงาน ก.ล.ต. ได้รับรองถึงความถูกต้องของข้อมูลในหนังสือชี้ชวนของกองทุนรวม หรือได้ประกันราคาหรือผลตอบแทนของหน่วยลงทุนที่เสนอขายนั้น ทั้งนี้ บริษัทจัดการกองทุนรวมได้สอบทานข้อมูลในหนังสือชี้ชวนส่วนสรุปข้อมูลสำคัญ ณ วันที่ 18 มีนาคม 2562 แล้วด้วยความระมัดระวังในฐานะผู้รับผิดชอบในการดำเนินการของกองทุนรวมและขอรับรองว่าข้อมูลดังกล่าวถูกต้อง ไม่เป็นเท็จ และไม่ทำให้ผู้อื่นสำคัญผิด



## คำอธิบายความเสี่ยง

- **ความเสี่ยงจากการผิดนัดชำระหนี้ของผู้ออกตราสาร (Credit Risk)** หมายถึง การพิจารณาจากอันดับความน่าเชื่อถือของตราสารที่ลงทุน (credit rating) ซึ่งเป็นข้อมูลบอกระดับความสามารถในการชำระหนี้ โดยพิจารณาจากผลการดำเนินงานที่ผ่านมาและฐานะการเงินของผู้ออกตราสาร credit rating ของหุ้นกู้ระยะยาวมีความหมายโดยย่อ ดังต่อไปนี้

ระดับการลงทุน	TRIS	Fitch	Moody's	S&P	คำอธิบาย
ระดับที่นำลงทุน	AAA	AAA(thai)	Aaa	AAA	อันดับเครดิตสูงสุด มีความเสี่ยงต่ำที่สุดที่จะไม่สามารถชำระหนี้ได้ตามกำหนด
	AA	AA(thai)	Aa	AA	อันดับเครดิตรองลงมาและถือว่ามีความเสี่ยงต่ำมากที่จะไม่สามารถชำระหนี้ได้ตามกำหนด
	A	A(thai)	A	A	ความเสี่ยงต่ำที่จะไม่สามารถชำระหนี้ได้ตามกำหนด
	BBB	BBB(thai)	Baa	BBB	ความเสี่ยงปานกลางที่จะไม่สามารถชำระหนี้ได้ตามกำหนด
ระดับที่ต่ำกว่านำลงทุน	ต่ำกว่า BBB	ต่ำกว่า BBB(thai)	ต่ำกว่า Baa	ต่ำกว่า BBB	ความเสี่ยงสูงที่จะไม่สามารถชำระหนี้ได้ตามกำหนด

- **ความเสี่ยงจากความผันผวนของมูลค่าหน่วยลงทุน (Market Risk)** เกิดจากการเปลี่ยนแปลงของอัตราดอกเบี้ยซึ่งขึ้นกับปัจจัยภายนอก เช่น สภาวะเศรษฐกิจการลงทุน ปัจจัยทางการเมืองทั้งในและต่างประเทศ เป็นต้น โดยราคาตราสารหนี้จะเปลี่ยนแปลงในทิศทางตรงข้ามกับการเปลี่ยนแปลงของอัตราดอกเบี้ย เช่น หากอัตราดอกเบี้ยในตลาดเงินมีแนวโน้มปรับตัวสูงขึ้น อัตราดอกเบี้ยของตราสารหนี้ที่ออกใหม่ก็จะสูงขึ้นด้วย ดังนั้นราคาตราสารหนี้ที่ออกมาก่อนหน้าจะมีการซื้อขายในระดับราคาที่ต่ำลง โดยกองทุนรวมที่มีอายุเฉลี่ยของทรัพย์สินที่ลงทุน (portfolio duration) สูงจะมีโอกาสเผชิญกับการเปลี่ยนแปลงของราคามากกว่ากองทุนรวมที่มี portfolio duration ต่ำกว่า
- **ความเสี่ยงจากการเปลี่ยนแปลงของอัตราแลกเปลี่ยน (Currency Risk)** หมายถึง การเปลี่ยนแปลงของอัตราแลกเปลี่ยนมีผลกระทบต่อมูลค่าของหน่วยลงทุน เช่น กองทุนรวมลงทุนด้วยสกุลเงินดอลลาร์ในช่วงที่เงินบาทอ่อน แต่ขายทำกำไรในช่วงที่บาทแข็ง กองทุนรวมจะได้เงินบาทกลับมาน้อยลง ในทางกลับกันหากกองทุนรวมลงทุนในช่วงที่บาทแข็งและขายทำกำไรในช่วงที่บาทอ่อนก็อาจได้ผลตอบแทนมากขึ้นกว่าเดิมด้วยเช่นกัน ดังนั้น การป้องกันความเสี่ยงจากอัตราแลกเปลี่ยนจึงเป็นเครื่องมือสำคัญในการบริหารความเสี่ยงดังกล่าว ซึ่งทำได้ดังต่อไปนี้
  - **ป้องกันความเสี่ยงทั้งหมดหรือเกือบทั้งหมด** : ผู้ลงทุนไม่มีความเสี่ยงจากอัตราแลกเปลี่ยน
  - **ป้องกันความเสี่ยงบางส่วน** โดยต้องระบุสัดส่วนการป้องกันความเสี่ยงไว้อย่างชัดเจน : ผู้ลงทุนอาจมีความเสี่ยงจากอัตราแลกเปลี่ยน
  - **อาจป้องกันความเสี่ยงตามดุลยพินิจของผู้จัดการกองทุนรวม** : ผู้ลงทุนอาจมีความเสี่ยงจากอัตราแลกเปลี่ยน เนื่องจากการป้องกันความเสี่ยงขึ้นอยู่กับดุลยพินิจของผู้จัดการกองทุนรวมในการพิจารณาว่าจะป้องกันความเสี่ยงหรือไม่
  - **ไม่ป้องกันความเสี่ยงเลย** : ผู้ลงทุนมีความเสี่ยงจากอัตราแลกเปลี่ยน

## หนังสือยินยอมรับทราบความเสี่ยงจากการลงทุน

ข้าพเจ้าได้รับทราบและมีความเข้าใจเกี่ยวกับนโยบายการลงทุนของกองทุนเปิดเค ตราสารหนี้ไทย 3 ปี A ห้ามขายผู้ลงทุนรายย่อยที่เน้นลงทุนในตราสารหนี้ที่มีอันดับความน่าเชื่อถืออยู่ในอันดับที่สามารถลงทุนได้ (Investment Grade) โดยกองทุนอาจมีไว้ซึ่งตราสารหนี้ที่มีอันดับความน่าเชื่อถือต่ำกว่าที่สามารถลงทุนได้ (Non - Investment grade) เฉพาะกรณีที่ตราสารหนี้นั้นได้รับการจัดอันดับความน่าเชื่อถือที่สามารถลงทุนได้ (Investment grade) ขณะที่กองทุนลงทุนเท่านั้น รวมถึงรับทราบและเข้าใจความเสี่ยงและผลกระทบที่อาจเกิดขึ้นจากการลงทุนในตราสารดังกล่าวเป็นอย่างดีแล้วว่า

1. กองทุนอาจมีไว้ซึ่งตราสารหนี้ที่มีอันดับความน่าเชื่อถือต่ำกว่าที่สามารถลงทุนได้ (Non - Investment grade) ได้ไม่จำกัดอัตราส่วน
2. ผู้ลงทุนอาจมีความเสี่ยงจากการผิดนัดชำระหนี้ของผู้ออกตราสารหนี้ซึ่งส่งผลให้ผู้ลงทุนขาดทุนจากการลงทุนบางส่วนหรือทั้งจำนวนได้ และในการขายคืนหน่วยลงทุนผู้ลงทุนอาจไม่ได้รับเงินคืนตามที่ระบุรายละเอียดของโครงการ

ข้าพเจ้า ..... เลขที่บัญชีกองทุน ..... รับทราบว่าข้อมูลที่ปรากฏในเอกสารนี้เป็นข้อมูลเบื้องต้นเกี่ยวกับความเสี่ยง โดยข้าพเจ้าได้ศึกษาข้อมูลของการลงทุนในกองทุนเปิดเค ตราสารหนี้ไทย 3 ปี A ห้ามขายผู้ลงทุนรายย่อย รวมถึงความเสี่ยง และค่าเตือนในการลงทุน ซึ่งปรากฏอยู่ในหนังสือชี้ชวน ที่ข้าพเจ้าได้รับทราบไปก่อนหน้านี้เป็นอย่างดีแล้ว

ข้าพเจ้า เป็นผู้ที่มีเงินเป็นไป ตามหลักเกณฑ์ดังต่อไปนี้

### A. กรณีนิติบุคคล มีลักษณะใดลักษณะหนึ่ง ดังนี้

- มีส่วนของผู้ถือหุ้นตามงบการเงินปีล่าสุดที่ผู้สอบบัญชีตรวจสอบแล้วตั้งแต่ 100 ล้านบาทขึ้นไป
- มีเงินลงทุนในหลักทรัพย์หรือสัญญาซื้อขายล่วงหน้าตามงบการเงินปีล่าสุดที่ผู้สอบบัญชีตรวจสอบแล้วตั้งแต่ 20 ล้านบาทขึ้นไป หรือในกรณีที่นับรวมเงินฝากแล้วมีเงินลงทุนในทรัพย์สินดังกล่าวตั้งแต่ 40 ล้านบาทขึ้นไป ทั้งนี้ ให้พิจารณาตามงบการเงินปีล่าสุดที่ผู้สอบบัญชีตรวจสอบแล้ว

### B. กรณีบุคคลธรรมดาซึ่งนับรวมกับคู่สมรสแล้ว มีลักษณะใดลักษณะหนึ่ง ดังนี้

- มีสินทรัพย์สุทธิ (สินทรัพย์หักด้วยหนี้สิน) ตั้งแต่ 50 ล้านบาทขึ้นไป ทั้งนี้สินทรัพย์ดังกล่าวไม่นับรวมมูลค่าอสังหาริมทรัพย์ ซึ่งใช้เป็นที่พักอาศัยประจำ
- มีรายได้ต่อปีตั้งแต่ 4 ล้านบาทขึ้นไป
- มีเงินลงทุนโดยตรงในหลักทรัพย์ (หุ้น หุ้นกู้ ตั๋วเงินคลัง พันธบัตร ตั๋วเงิน หน่วยลงทุน และใบสำคัญแสดงสิทธิที่จะซื้อหลักทรัพย์ดังกล่าว) หรือสัญญาซื้อขายล่วงหน้าตั้งแต่ 10 ล้านบาทขึ้นไป หรือในกรณีที่นับรวมเงินฝากแล้วมีเงินลงทุนในทรัพย์สินดังกล่าวตั้งแต่ 20 ล้านบาทขึ้นไป

.....  
(ผู้ลงทุน)

วันที่.....

สำหรับสาขาธนาคารกสิกรไทย หรือผู้สนับสนุนการขายและรับซื้อคืนหน่วยลงทุน

## หนังสือยินยอมรับทราบความเสี่ยงจากการลงทุน

ข้าพเจ้าได้รับทราบและมีความเข้าใจเกี่ยวกับนโยบายการลงทุนของกองทุนเปิดเค ตราสารหนี้ไทย 3 ปี A ห้ามขายผู้ลงทุนรายย่อย ที่เน้นลงทุนในตราสารหนี้ที่มีอันดับความน่าเชื่อถืออยู่ในอันดับที่สามารถลงทุนได้ (Investment Grade) โดยกองทุนอาจมีไว้ซึ่งตราสารหนี้ที่มีอันดับความน่าเชื่อถือต่ำกว่าที่สามารถลงทุนได้ (Non - Investment grade) เฉพาะกรณีที่ตราสารหนี้นั้นได้รับการจัดอันดับความน่าเชื่อถือที่สามารถลงทุนได้ (Investment grade) ขณะที่กองทุนลงทุนเท่านั้น รวมถึงรับทราบและเข้าใจความเสี่ยงและผลกระทบที่อาจเกิดขึ้นจากการลงทุนในตราสารดังกล่าวเป็นอย่างดีแล้วว่า

1. กองทุนอาจมีไว้ซึ่งตราสารหนี้ที่มีอันดับความน่าเชื่อถือต่ำกว่าที่สามารถลงทุนได้ (Non - Investment grade) ได้ไม่จำกัดอัตราส่วน
2. ผู้ลงทุนอาจมีความเสี่ยงจากการผิดนัดชำระหนี้ของผู้ออกตราสารหนี้ซึ่งส่งผลให้ผู้ลงทุนอาจขาดทุนจากการลงทุนบางส่วนหรือทั้งจำนวนได้ และในการขายคืนหน่วยลงทุนผู้ลงทุนอาจไม่ได้รับเงินคืนตามที่ระบุรายละเอียดของโครงการ

ข้าพเจ้า ..... เลขที่บัญชีกองทุน ..... รับทราบว่าข้อมูลที่ปรากฏในเอกสารนี้เป็นข้อมูลเบื้องต้นเกี่ยวกับความเสี่ยง โดยข้าพเจ้าได้ศึกษาข้อมูลของการลงทุนในกองทุนเปิดเค ตราสารหนี้ไทย 3 ปี A ห้ามขายผู้ลงทุนรายย่อย รวมถึงความเสี่ยง และคำเตือนในการลงทุน ซึ่งปรากฏอยู่ในหนังสือชี้ชวน ที่ข้าพเจ้าได้รับทราบไปก่อนหน้าเป็นอย่างดีแล้ว

ข้าพเจ้า เป็นผู้ที่มีเงินเป็นไป ตามหลักเกณฑ์ดังต่อไปนี้

### A. กรณีนิติบุคคล มีลักษณะใดลักษณะหนึ่ง ดังนี้

- มีส่วนของผู้ถือหุ้นตามงบการเงินปีล่าสุดที่ผู้สอบบัญชีตรวจสอบแล้วตั้งแต่ 100 ล้านบาทขึ้นไป
- มีเงินลงทุนในหลักทรัพย์หรือสัญญาซื้อขายล่วงหน้าตามงบการเงินปีล่าสุดที่ผู้สอบบัญชีตรวจสอบแล้วตั้งแต่ 20 ล้านบาทขึ้นไป หรือในกรณีที่นับรวมเงินฝากแล้วมีเงินลงทุนในทรัพย์สินดังกล่าวตั้งแต่ 40 ล้านบาทขึ้นไป ทั้งนี้ ให้พิจารณาตามงบการเงินปีล่าสุดที่ผู้สอบบัญชีตรวจสอบแล้ว

### B. กรณีบุคคลธรรมดาซึ่งนับรวมกับคู่สมรสแล้ว มีลักษณะใดลักษณะหนึ่ง ดังนี้

- มีสินทรัพย์สุทธิ (สินทรัพย์หักด้วยหนี้สิน) ตั้งแต่ 50 ล้านบาทขึ้นไป ทั้งนี้สินทรัพย์ดังกล่าวไม่นับรวมมูลค่าอสังหาริมทรัพย์ ซึ่งใช้เป็นที่พักอาศัยประจำ
- มีรายได้ต่อปีตั้งแต่ 4 ล้านบาทขึ้นไป
- มีเงินลงทุนโดยตรงในหลักทรัพย์ (หุ้น หุ้นกู้ ตั๋วเงินคลัง พันธบัตร ตั๋วเงิน หน่วยลงทุน และใบสำคัญแสดงสิทธิที่จะซื้อหลักทรัพย์ดังกล่าว) หรือสัญญาซื้อขายล่วงหน้าตั้งแต่ 10 ล้านบาทขึ้นไป หรือในกรณีที่นับรวมเงินฝากแล้วมีเงินลงทุนในทรัพย์สินดังกล่าวตั้งแต่ 20 ล้านบาทขึ้นไป

.....  
(ผู้ลงทุน)

วันที่.....

สำหรับผู้ถือหน่วยลงทุน

หนังสือแจ้งความประสงค์

(ให้นำเงินค่ารับซื้อคืนหน่วยลงทุนโดยอัตโนมัติงวดสุดท้ายไปซื้อหน่วยลงทุนของกองทุนรวม)

ข้าพเจ้า .....

เป็นผู้ถือหน่วยลงทุนของกองทุน..... (“กองทุนต้นทาง”)

ใบคำขอเปิดบัญชีกองทุนเลขที่.....

มีความประสงค์จะให้บริษัทหลักทรัพย์จัดการกองทุนกลีรไทย จำกัด (“บริษัท”) นำเงินค่ารับซื้อคืนหน่วยลงทุนโดยอัตโนมัติในงวดสุดท้ายของกองทุนต้นทางไปซื้อหน่วยลงทุนของกองทุนรวม (“กองทุนปลายทาง”) ที่ข้าพเจ้าแจ้งความประสงค์ไว้ ดังต่อไปนี้ (โปรดเลือกเพียง 1 กองทุน)

กองทุนเปิดเค ตลาดเงิน (K-MONEY) เลขที่บัญชีกองทุน .....

กองทุนเปิดเค ตราสารรัฐระยะสั้น (K-TREASURY) เลขที่บัญชีกองทุน .....

กองทุนเปิดเค ตราสารหนี้ระยะสั้น (K-SF) เลขที่บัญชีกองทุน .....

โดยข้าพเจ้ารับทราบว่า บริษัทจะนำเงินค่ารับซื้อคืนหน่วยลงทุนโดยอัตโนมัติของกองทุนต้นทางไปซื้อหน่วยลงทุนของกองทุนปลายทางตามที่ข้าพเจ้าแจ้งความประสงค์ไว้โดยจำนวนหน่วยลงทุนของกองทุนปลายทางที่ข้าพเจ้าจะได้รับ จะคำนวณโดยใช้ราคาขายหน่วยลงทุนของกองทุนปลายทาง ณ วันทำการรับซื้อคืนหน่วยลงทุนโดยอัตโนมัติของกองทุนต้นทาง

ข้าพเจ้าได้ศึกษาทำความเข้าใจข้อมูลในหนังสือชี้ชวนของกองทุนต้นทางและกองทุนปลายทางรวมถึงความเสี่ยงของกองทุนต้นทางและกองทุนปลายทางแล้ว

ลงชื่อ ..... ผู้ถือหน่วยลงทุน

วันที่ .....

**หมายเหตุ** หากท่านต้องการเปลี่ยนแปลงความประสงค์ โปรดติดต่อนายทะเบียนหลักทรัพย์ ฝ่ายบริการธุรกิจหลักทรัพย์ บมจ.ธนาคารกลีรไทย โทรศัพท์ 02 470 1976 หรือ 02 470 1983 โทรสาร 02 273 2279

สำหรับเจ้าหน้าที่

ผู้รับ ..... ผู้ตรวจสอบข้อมูล .....

วันที่ ..... วันที่ .....

-เอกสารฉบับนี้มีไว้สำหรับผู้สนับสนุนการขายและรับซื้อคืนหน่วยลงทุนเพื่อแนบกับใบคำสั่งซื้อหน่วยลงทุน-