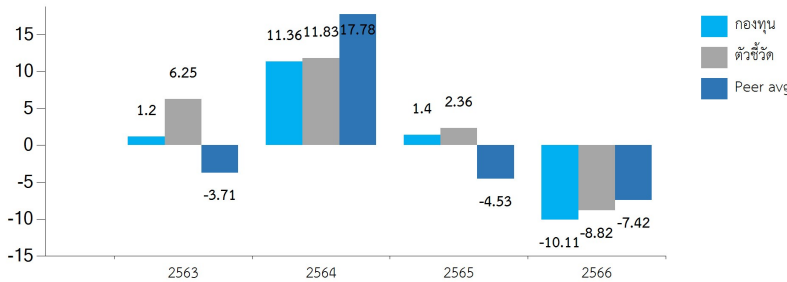


กองทุนเปิดกรุงไทย 70/30 เพื่อการออม
Krung Thai 70/30 Super Saving Fund
KT70/30S-SSF
ชนิดเพื่อการออม
ประเภทกองทุนรวม / กลุ่มกองทุนรวม

- กองทุนรวมเพื่อการออม (SSF), กองทุนรวมผสม
- กองทุนที่มีนโยบายลงทุนในกองทุนรวมภายใต้ บลจ. เดียวกัน
- กลุ่ม Aggressive Allocation

นโยบายและกลยุทธ์การลงทุน

- กองทุนจะกระจายการลงทุนในตราสารแห่งทุน และ/หรือ ตราสารแห่งหนี้ และ/หรือ ตราสารกึ่งหนี้ กึ่งทุน เงินฝาก และ/หรือหน่วยลงทุนของกองทุนรวม ทั้งนี้ กองทุนจะลงทุนในหลักทรัพย์ที่จดทะเบียนใน SET และ/หรือ mai โดยเฉลี่ยในรอบปีบัญชีไม่น้อยกว่า 65% ของ NAV และจะพิจารณาการลงทุนในตราสารแห่งทุน โดยเฉลี่ยในรอบปีบัญชีไม่เกิน 70% ของ NAV
- กองทุนอาจพิจารณาการลงทุนในหรือมีไว้ซึ่งสัญญาซื้อขายล่วงหน้า (Derivatives) เพื่อลดความเสี่ยง (Hedging) หรือสัญญาซื้อขายล่วงหน้า (Derivatives) เพื่อเป็นการเพิ่มประสิทธิภาพการบริหารการลงทุน (Efficient Portfolio Management)
- มุ่งหวังให้ผลประกอบการสูงกว่าดัชนีชี้วัด (active management)

ผลการดำเนินงานและดัชนีชี้วัดย้อนหลัง 5 ปีปฏิทิน (%ต่อปี)

ผลการดำเนินงานย้อนหลังแบบปักหมุด

| | YTD | 3 เดือน | 6 เดือน | 1 ปี* | 3 ปี* | 5 ปี* | 10 ปี* | ตั้งแต่จัดตั้ง* |
|--------------------------|-------|---------|---------|-------|-------|-------|--------|-----------------|
| กองทุน | -2.75 | -0.84 | -0.84 | -6.93 | -2.96 | | | -0.01 |
| ดัชนีชี้วัด | -1.75 | -0.31 | 0.34 | -6.20 | -1.64 | | | 2.23 |
| ค่าเฉลี่ยในกลุ่มเดียวกัน | -0.47 | -0.02 | 2.13 | -3.87 | -2.90 | | | |
| ความผันผวนกองทุน | 7.25 | 7.38 | 7.11 | 7.64 | 7.76 | | | 8.88 |
| ความผันผวนดัชนีชี้วัด | 7.37 | 7.47 | 7.28 | 8.00 | 7.87 | | | 8.95 |

หมายเหตุ : * % ต่อปี

ระดับความเสี่ยง


ความเสี่ยงปานกลางค่อนข้างสูง

* ความเสี่ยงของกองทุน ระดับ 5 หมายถึง กองทุนรวมผสมที่มี net exposure ได้ทั้งในตราสารทุน ตราสารหนี้หรือทรัพย์สินทางเลือก

ข้อมูลกองทุนรวม

วันจดทะเบียนกองทุน 09/04/63

วันเริ่มต้น class 01/07/63

นโยบายการจ่ายเงินปันผล จ่ายตามดุลยพินิจ

อายุกองทุน ไม่กำหนดอายุโครงการ

ผู้จัดการกองทุนรวม

น.ส. กุลณัฐฐา อภิปริกิตต์ชัย ตั้งแต่ 09/04/63

นาย ยืนยง เทพจำนงค์ ตั้งแต่ 29/06/63

ดัชนีชี้วัด

1. ผลตอบแทนรวมตลาดหลักทรัพย์แห่งประเทศไทย (SET TRI) (70 %)
2. ผลตอบแทนรวมสุทธิของดัชนีพันธบัตรรัฐบาลอายุสั้นน้อยกว่าเท่ากับ 10 ปี ของสมาคมตลาดตราสารหนี้ไทย (30%)

คำเตือน

- การลงทุนในกองทุนรวมไม่ใช่การฝากเงิน
- ผลการดำเนินงานในอดีตของกองทุนรวม มิได้เป็นสิ่งยืนยันถึงผลการดำเนินงานในอนาคต

การเข้าร่วมต่อต้านทุจริต : ได้รับการรับรองจาก CAC

จัดอันดับกองทุน



Morningstar® Sustainability Rating™



ผู้ลงทุนสามารถศึกษาเครื่องมือบริหาร

ความเสี่ยงด้านสภาพคล่องได้ในหนังสือชี้

ชวนฉบับเต็ม

หนังสือชี้ชวนฉบับเต็ม


www.ktam.co.th

| การซื้อหน่วยลงทุน | การขายคืนหน่วยลงทุน |
|--|------------------------------|
| วันทำการซื้อ : ทุกวันทำการ | วันทำการขายคืน : ทุกวันทำการ |
| เวลาทำการ : 8:30 - 15:30 | เวลาทำการ : 8:30 - 15:30 |
| การซื้อครั้งแรกขั้นต่ำ : ไม่กำหนด | การขายคืนขั้นต่ำ : ไม่กำหนด |
| การซื้อครั้งถัดไปขั้นต่ำ : ไม่กำหนด | ยอดคงเหลือขั้นต่ำ : ไม่กำหนด |
| ระยะเวลาการรับเงินค่าขายคืน : T+5 คือ 5 วันทำการหลังจากวันทำรายการขายคืน | |

| ข้อมูลเชิงสถิติ | |
|----------------------------|-----------|
| Maximum Drawdown | -14.06 % |
| Recovering Period | N/A |
| FX Hedging | N/A |
| อัตราส่วนหมุนเวียนการลงทุน | 1.01 เท่า |

หมายเหตุ : โดยทั่วไปจะได้รับเงินภายใน T+ 3 วันทำการหลังจากวันทำรายการขายคืน

| ค่าธรรมเนียมที่เรียกเก็บจากกองทุนรวม (% ต่อปีของ NAV) | | |
|---|---------------|----------|
| ค่าธรรมเนียม | สูงสุดไม่เกิน | เก็บจริง |
| การจัดการ | 2.1400 | 1.6050 |
| รวมค่าใช้จ่าย | 5.3500 | 1.8600 |

หมายเหตุ : *เป็นอัตราที่รวมภาษีมูลค่าเพิ่ม ภาษีธุรกิจเฉพาะ หรือภาษีอื่นใดในทำนองเดียวกัน **รวมค่าใช้จ่าย (เก็บจริง) เป็นของรอบปีบัญชีที่ผ่านมา ได้รวมค่าธรรมเนียมการจัดการ โดยไม่เรียกเก็บค่าธรรมเนียมเข้าซื้อหน่วยลงทุนปลายทางกรณีลงทุนในกองทุนภายใต้การจัดการเดียวกัน เรียกร้อยแล้ว ***ค่าธรรมเนียมการจัดการข้างต้นเป็นอัตราที่บริษัทจัดการกำหนด โดยหากกองทุนลงทุนในหน่วยลงทุนของกองทุนรวมภายใต้การจัดการเดียวกัน (กองทุนปลายทาง) บริษัทจัดการจะไม่เรียกเก็บค่าธรรมเนียมการจัดการเข้าซื้อหน่วยลงทุนปลายทาง

| ค่าธรรมเนียมที่เรียกเก็บจากผู้ถือหน่วย (% ของมูลค่าซื้อขาย) | | |
|---|---------------------|---------------------|
| ค่าธรรมเนียม | สูงสุดไม่เกิน | เก็บจริง |
| การขาย | 3.210 | ยังไม่เรียกเก็บ |
| การรับซื้อคืน | 3.210 | ยังไม่เรียกเก็บ |
| การสับเปลี่ยนหน่วยลงทุนเข้า | 3.210 | ยังไม่เรียกเก็บ |
| การสับเปลี่ยนหน่วยลงทุนออก | ดูหมายเหตุเพิ่มเติม | ดูหมายเหตุเพิ่มเติม |
| การโอนหน่วย | ไม่มี | ไม่มี |

หมายเหตุ : *เป็นอัตราที่รวมภาษีมูลค่าเพิ่ม ภาษีธุรกิจเฉพาะ หรือภาษีอื่นใดในทำนองเดียวกัน **หากกองทุนลงทุนในหน่วยลงทุนของกองทุนรวมภายใต้การจัดการเดียวกัน (กองทุนปลายทาง) บริษัทจัดการจะไม่เรียกเก็บค่าธรรมเนียมการขายและ/หรือค่าธรรมเนียมการรับซื้อคืนหน่วยลงทุนเข้าซื้อหน่วยลงทุนปลายทาง ***กรณีสับเปลี่ยนออกไปยังกองทุนภายใต้การบริหารของบริษัทจัดการ (ปัจจุบันยังไม่เรียกเก็บ) กรณีสับเปลี่ยนออกไปยัง บลจ.อื่น จะเรียกเก็บด้วยวิธีการใดวิธีการหนึ่ง ดังต่อไปนี้ เรียกเก็บสูงสุดไม่เกินร้อยละ 3.21 ของมูลค่าหน่วยลงทุนของวันทำการก่อนหน้าวันทำการซื้อขายหน่วยลงทุน ขั้นต่ำ 200 บาท หรือ 200 บาทต่อรายการ (ปัจจุบันเรียกเก็บ 200 บาทต่อรายการ) **** การโอนหน่วย ผู้ลงทุนไม่สามารถนำหน่วยลงทุนไปจำหน่าย จ่ายโอน จำนำ หรือนำไปเป็นประกันได้

สัดส่วนประเภททรัพย์สินที่ลงทุน

| ทรัพย์สิน | % NAV |
|-----------------------------|-------|
| หุ้นสามัญ | 66.30 |
| หุ้นกู้ | 22.13 |
| พันธบัตรรัฐบาล | 7.47 |
| พันธบัตรธนาคารแห่งประเทศไทย | 2.62 |
| เงินฝากธนาคาร | 1.67 |
| ตัวเงินค้ำ | 0.72 |
| สินทรัพย์และหนี้สินอื่นๆ | -0.91 |

หมายเหตุ :

ทรัพย์สินที่ลงทุน 5 อันดับแรก

| ทรัพย์สิน | % NAV |
|---------------------------------------|-------|
| บมจ. ท่าอากาศยานไทย | 4.41 |
| บมจ. กัลฟ์ เอ็นเนอร์จี ดีเวลลอปเม้นท์ | 3.92 |
| บมจ. ปตท. | 3.73 |
| บมจ. แอดวานซ์ อินโฟร์ เซอร์วิส | 3.64 |
| บมจ. ซีพี ออลล์ | 3.49 |

หมายเหตุ :

คำอธิบาย

Maximum Drawdown เปรอ์เซ็นต์ผลขาดทุนสูงสุดของกองทุนรวมในระยะเวลา 5 ปีย้อนหลัง (หรือตั้งแต่จัดตั้งกองทุนกรณีที่ยังไม่ครบ 5 ปี) โดยวัดจากระดับ NAV ต่อหน่วยที่จุดสูงสุด ไปจนถึงจุดต่ำสุดในช่วงที่ NAV ต่อหน่วยปรับตัวลดลงค่า Maximum Drawdown เป็นข้อมูลที่ช่วยให้ทราบถึงความเสี่ยงที่อาจขาดทุนจากการลงทุนในกองทุนรวม

Recovering Period ระยะเวลาการฟื้นตัว เพื่อเป็นข้อมูลให้ผู้ลงทุนทราบถึงระยะเวลาดังแต่การขาดทุนสูงสุดจนถึงระยะเวลาที่ฟื้นกลับมาที่เงินทุนเริ่มต้นใช้ระยะเวลานานเท่าใด

FX Hedging เปรอ์เซ็นต์ของการลงทุนในสกุลเงินต่างประเทศที่มีการป้องกันความเสี่ยงจากอัตราแลกเปลี่ยน

อัตราส่วนหมุนเวียนการลงทุน ความถี่ของการซื้อขายหลักทรัพย์ในพอร์ตลงทุนในช่วงเวลาใดช่วงเวลานึง โดยคำนวณจากมูลค่าที่ต่ำกว่าระหว่างผลรวมของมูลค่าการซื้อขายหลักทรัพย์กับ ผลรวมของมูลค่าการขายหลักทรัพย์ของกองทุนรวมในรอบระยะเวลา 1 ปีหารด้วยมูลค่า NAV ของกองทุนรวมเฉลี่ยในรอบระยะเวลาเดียวกัน กองทุนรวมที่มีค่า portfolio turnover สูง บ่งชี้ถึงการซื้อขายหลักทรัพย์บ่อยครั้งของผู้จัดการกองทุนและทำให้มีต้นทุนการซื้อขายหลักทรัพย์ที่สูง จึงต้องพิจารณาเปรียบเทียบกับผลการดำเนินงานของกองทุนรวมเพื่อประเมินความคุ้มค่าของการซื้อขายหลักทรัพย์ดังกล่าว

Sharpe Ratio อัตราส่วนระหว่างผลตอบแทนส่วนเพิ่มของกองทุนรวมเปรียบเทียบกับความเสี่ยงจากการลงทุน โดยคำนวณจากผลต่างระหว่างอัตราผลตอบแทนของกองทุนรวมกับอัตราผลตอบแทนที่ปราศจากความเสี่ยง (risk-free rate) เปรียบเทียบกับค่าเบี่ยงเบนมาตรฐาน (standard deviation) ของกองทุนรวม ค่า Sharpe Ratio สะท้อนถึงอัตราผลตอบแทนที่กองทุนรวมควรได้รับเพิ่มขึ้นเพื่อชดเชยกับความเสี่ยงที่กองทุนรวมรับมา โดยกองทุนรวมที่มีค่า Sharpe Ratio สูงกว่าจะเป็นกองทุนที่มีประสิทธิภาพในการบริหารจัดการลงทุนที่ดีกว่า เนื่องจากได้รับผลตอบแทนส่วนเพิ่มที่สูงกว่าภายใต้ระดับความเสี่ยงเดียวกัน

Alpha ผลตอบแทนส่วนเกินของกองทุนรวมเมื่อเปรียบเทียบกับดัชนีชี้วัด (benchmark) โดยค่า Alpha ที่สูง หมายถึง กองทุนสามารถสร้างผลตอบแทนได้สูงกว่าดัชนีชี้วัด ซึ่งเป็นผลจากประสิทธิภาพของผู้จัดการกองทุนในการคัดเลือกหรือหาจังหวะเข้าลงทุนในหลักทรัพย์ได้อย่างเหมาะสม

Beta ระดับและทิศทางการเปลี่ยนแปลงของอัตราผลตอบแทนของหลักทรัพย์ในพอร์ตการลงทุน โดยเปรียบเทียบกับอัตราการเปลี่ยนแปลงของตลาด Beta น้อยกว่า 1 แสดงว่า หลักทรัพย์ในพอร์ตการลงทุนมีการเปลี่ยนแปลงของอัตราผลตอบแทนน้อยกว่าการเปลี่ยนแปลงของอัตราผลตอบแทนของกลุ่มหลักทรัพย์ของตลาด Beta มากกว่า 1 แสดงว่า หลักทรัพย์ ในพอร์ตการลงทุนมีการเปลี่ยนแปลงของอัตราผลตอบแทนมากกว่าการเปลี่ยนแปลงของอัตราผลตอบแทนของกลุ่มหลักทรัพย์ของตลาด

Tracking Error อัตราผลตอบแทนของกองทุนมีประสิทธิภาพในการเลียนแบบดัชนีชี้วัด โดยหาก tracking error ต่ำ หมายถึงกองทุนรวมมีประสิทธิภาพในการสร้างผลตอบแทนให้ใกล้เคียงกับดัชนีชี้วัด กองทุนรวมที่มีค่า tracking error สูง จะมีอัตราผลตอบแทนโดยเฉลี่ยห่างจากดัชนีชี้วัดมากขึ้น

Yield to Maturity อัตราผลตอบแทนจากการลงทุนในตราสารหนี้โดยถือจนครบกำหนดอายุ ซึ่งคำนวณจากดอกเบี้ยที่จะได้รับในอนาคตตลอดอายุตราสารและเงินต้นที่จะได้รับคืน นำมาคิดลดเป็นมูลค่าปัจจุบัน โดยใช้วัดอัตราผลตอบแทนของกองทุนรวมตราสารหนี้ คำนวณจากค่าเฉลี่ยถ่วงน้ำหนักของ Yield to Maturity ของตราสารหนี้แต่ละตัวที่กองทุนมีการลงทุน และเนื่องจาก Yield to Maturity มีหน่วยมาตรฐานเป็นเปอร์เซ็นต์ต่อปีจึงสามารถนำไปใช้เปรียบเทียบอัตราผลตอบแทนระหว่างกองทุนรวมตราสารหนี้ที่มีนโยบายถือครอง ตราสารหนี้จนครบกำหนดอายุและมีลักษณะการลงทุนที่ใกล้เคียงกันได้

ข้อมูล Morningstar Rating ณ วันที่ 31/05/2567

ข้อมูล Morningstar Sustainability Rating ณ วันที่ 30/04/2567

© สงวนลิขสิทธิ์ 2566 บริษัท มอร์นิ่งสตาร์ รีเสิร์ช ประเทศไทย ข้อมูลนี้ (1) เป็นกรรมสิทธิ์ของบริษัทมอร์นิ่งสตาร์ และ/หรือ ผู้ให้บริการข้อมูล (2) ขอสงวนสิทธิ์ในการลอกเลียน หรือเผยแพร่ (3) ขอสงวนสิทธิ์ที่จะไม่รับผิดชอบต่อความถูกต้อง ครบถ้วน และความเสียหายต่างๆ ที่เกิดขึ้นทุกกรณีจากการนำข้อมูลไปใช้อ้างอิง, ผลการดำเนินงานในอดีตมิได้เป็นสิ่งยืนยันถึงผลการดำเนินงานในอนาคต.

คะแนนในส่วนของ Corporate Sustainability Score, Sovereign Sustainability Score และสโตร์การลงทุนเป็นข้อมูล ณ วันที่ 30/04/2567

มอร์นิ่งสตาร์ได้มีการนำข้อมูลความยั่งยืนของบริษัทหรือประเทศที่วิเคราะห์โดย Sustainalytics มาใช้ในการคำนวณ Sustainability Score

บริษัทหลักทรัพย์จัดการกองทุน กรุงไทย จำกัด (มหาชน)

โทรศัพท์ 0-2686-6100 แฟกซ์ 0-2670-0430 www.ktam.co.th

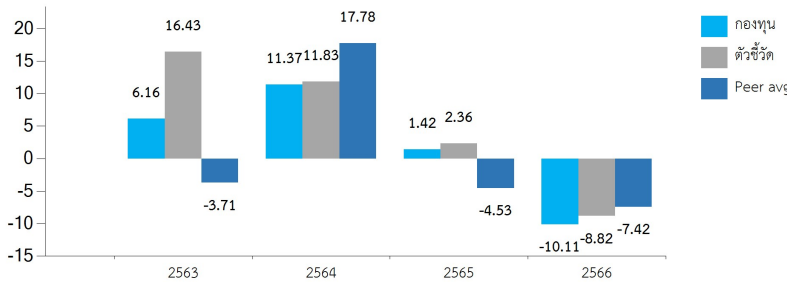
เลขที่ 1 อาคารเอ็มไพร์ทาวเวอร์ ชั้น 32 ถนนสาทรใต้ แขวงยานนาวา เขตสาทร กรุงเทพมหานคร 10120

กองทุนเปิดกรุงไทย 70/30 เพื่อการออม
Krung Thai 70/30 Super Saving Fund
KT70/30S-SSFX
ชนิดเพื่อการออมพิเศษ
ประเภทกองทุนรวม / กลุ่มกองทุนรวม

- กองทุนรวมเพื่อการออม (SSF), กองทุนรวมผสม
- กองทุนที่มีนโยบายลงทุนในกองทุนรวมภายใต้ บลจ. เดียวกัน
- กลุ่ม Aggressive Allocation

นโยบายและกลยุทธ์การลงทุน

- กองทุนจะกระจายการลงทุนในตราสารแห่งทุน และ/หรือ ตราสารแห่งหนี้ และ/หรือ ตราสารกึ่งหนี้ กึ่งทุน เงินฝาก และ/หรือหน่วยลงทุนของกองทุนรวม ทั้งนี้ กองทุนจะลงทุนในหลักทรัพย์ที่จดทะเบียนใน SET และ/หรือ mai โดยเฉลี่ยในรอบปีบัญชีไม่น้อยกว่า 65% ของ NAV และจะพิจารณาการลงทุนในตราสารแห่งทุน โดยเฉลี่ยในรอบปีบัญชีไม่เกิน 70% ของ NAV
- กองทุนอาจพิจารณาการลงทุนในหรือมีไว้ซึ่งสัญญาซื้อขายล่วงหน้า (Derivatives) เพื่อลดความเสี่ยง (Hedging) หรือสัญญาซื้อขายล่วงหน้า (Derivatives) เพื่อเป็นการเพิ่มประสิทธิภาพการบริหารการลงทุน (Efficient Portfolio Management)
- มุ่งหวังให้ผลประกอบการสูงกว่าดัชนีชี้วัด (active management)

ผลการดำเนินงานและดัชนีชี้วัดย้อนหลัง 5 ปีปฏิทิน (%ต่อปี)

ผลการดำเนินงานย้อนหลังแบบปักหมุด

| | YTD | 3 เดือน | 6 เดือน | 1 ปี* | 3 ปี* | 5 ปี* | 10 ปี* | ตั้งแต่จัดตั้ง* |
|--------------------------|-------|---------|---------|-------|-------|-------|--------|-----------------|
| กองทุน | -2.75 | -0.84 | -0.84 | -6.93 | -2.95 | | | 1.16 |
| ดัชนีชี้วัด | -1.75 | -0.31 | 0.34 | -6.20 | -1.64 | | | 4.38 |
| ค่าเฉลี่ยในกลุ่มเดียวกัน | -0.47 | -0.02 | 2.13 | -3.87 | -2.90 | | | |
| ความผันผวนกองทุน | 7.25 | 7.38 | 7.11 | 7.64 | 7.76 | | | 9.27 |
| ความผันผวนดัชนีชี้วัด | 7.37 | 7.47 | 7.28 | 8.00 | 7.87 | | | 9.37 |

หมายเหตุ : * % ต่อปี

ระดับความเสี่ยง


เสี่ยงปานกลางค่อนข้างสูง

* ความเสี่ยงของกองทุน ระดับ 5 หมายถึง กองทุนรวมผสมที่มี net exposure ได้ทั้งในตราสารทุน ตราสารหนี้หรือทรัพย์สินทางเลือก

ข้อมูลกองทุนรวม

วันจดทะเบียนกองทุน 09/04/63

วันเริ่มต้น class 09/04/63

นโยบายการจ่ายเงินปันผล จ่ายตามดุลยพินิจ

อายุกองทุน ไม่กำหนดอายุโครงการ

ผู้จัดการกองทุนรวม

น.ส. กุลณัฐฐา อภิปรกติษฐ์ ตั้งแต่วันที่ 09/04/63

นาย ยืนยง เทพจำนงค์ ตั้งแต่วันที่ 09/04/63

ดัชนีชี้วัด

1. ผลตอบแทนรวมตลาดหลักทรัพย์แห่งประเทศไทย (SET TRI) (70 %)
2. ผลตอบแทนรวมสุทธิของดัชนีพันธบัตรรัฐบาลอายุต่ำกว่าเท่ากับ 10 ปี ของสมาคมตลาดตราสารหนี้ไทย (30%)

คำเตือน

- การลงทุนในกองทุนรวมไม่ใช่การฝากเงิน
- ผลการดำเนินงานในอดีตของกองทุนรวม มิได้เป็นสิ่งยืนยันถึงผลการดำเนินงานในอนาคต

การเข้าร่วมต่อต้านทุจริต : ได้รับการรับรองจาก CAC

จัดอันดับกองทุน



Morningstar® Sustainability Rating™



ผู้ลงทุนสามารถศึกษาเครื่องมือบริหาร

ความเสี่ยงด้านสภาพคล่องได้ในหนังสือชี้

ชวนฉบับเต็ม

หนังสือชี้ชวนฉบับเต็ม


www.ktam.co.th

| การซื้อหน่วยลงทุน | การขายคืนหน่วยลงทุน |
|---|---|
| วันทำการซื้อ : ระหว่างวันที่ 1 เมษายน 2563 จนถึงวันที่ 30 มิถุนายน 2563 หรือตามที่สำนักงานคณะกรรมการ ก.ล.ต. ประกาศกำหนดเพิ่มเติม | วันทำการขายคืน : ทุกวันทำการ |
| เวลาทำการ : - | เวลาทำการ : 8:30 - 15:30 |
| การซื้อครั้งแรกขั้นต่ำ : ไม่กำหนด | การขายคืนขั้นต่ำ : ไม่กำหนด |
| การซื้อครั้งถัดไปขั้นต่ำ : ไม่กำหนด | ยอดคงเหลือขั้นต่ำ : ไม่กำหนด |
| | ระยะเวลาการรับเงินค่าขายคืน : T+5 คือ 5 วันทำการหลังจากวันทำการขายคืน |

| ข้อมูลเชิงสถิติ | |
|----------------------------|-----------|
| Maximum Drawdown | -14.04 % |
| Recovering Period | N/A |
| FX Hedging | N/A |
| อัตราส่วนหมุนเวียนการลงทุน | 1.01 เท่า |

หมายเหตุ : โดยทั่วไปจะได้รับเงินภายใน T+ 3 วันทำการหลังจากวันทำการขายคืน

ค่าธรรมเนียมที่เรียกเก็บจากกองทุนรวม (% ต่อปีของ NAV)

| ค่าธรรมเนียม | สูงสุดไม่เกิน | เก็บจริง |
|---------------|---------------|----------|
| การจัดการ | 2.1400 | 1.6050 |
| รวมค่าใช้จ่าย | 5.3500 | 1.8600 |

หมายเหตุ : *เป็นอัตราที่รวมภาษีมูลค่าเพิ่ม ภาษีธุรกิจเฉพาะ หรือภาษีอื่นใดในทำนองเดียวกัน **รวมค่าใช้จ่าย (เก็บจริง) เป็นของรอบปีบัญชีที่ผ่านมา ได้รวมค่าธรรมเนียมการจัดการ โดยไม่เรียกเก็บค่าธรรมเนียมเข้าช้อนกับกองทุนปลายทางกรณีลงทุนในกองทุนภายใต้การจัดการเดียวกัน เรียกร้อยแล้ว ***ค่าธรรมเนียมการจัดการข้างต้นเป็นอัตราที่บริษัทจัดการกำหนด โดยหากกองทุนลงทุนในหน่วยลงทุนของกองทุนรวมภายใต้การจัดการเดียวกัน (กองทุนปลายทาง) บริษัทจัดการจะไม่เรียกเก็บค่าธรรมเนียมการจัดการเข้าช้อนกับกองทุนปลายทาง

ค่าธรรมเนียมที่เรียกเก็บจากผู้ถือหน่วย (% ของมูลค่าซื้อขาย)

| ค่าธรรมเนียม | สูงสุดไม่เกิน | เก็บจริง |
|-----------------------------|---------------------|---------------------|
| การขาย | 3.210 | ยังไม่เรียกเก็บ |
| การรับซื้อคืน | 3.210 | ยังไม่เรียกเก็บ |
| การสับเปลี่ยนหน่วยลงทุนเข้า | 3.210 | ยังไม่เรียกเก็บ |
| การสับเปลี่ยนหน่วยลงทุนออก | ดูหมายเหตุเพิ่มเติม | ดูหมายเหตุเพิ่มเติม |
| การโอนหน่วย | ไม่มี | ไม่มี |

หมายเหตุ : *เป็นอัตราที่รวมภาษีมูลค่าเพิ่ม ภาษีธุรกิจเฉพาะ หรือภาษีอื่นใดในทำนองเดียวกัน **หากกองทุนลงทุนในหน่วยลงทุนของกองทุนรวมภายใต้การจัดการเดียวกัน (กองทุนปลายทาง) บริษัทจัดการจะไม่เรียกเก็บค่าธรรมเนียมการขายและ/หรือค่าธรรมเนียมการรับซื้อคืนหน่วยลงทุนเข้าช้อนกับกองทุนปลายทาง ***กรณีสับเปลี่ยนออกไปยังกองทุนภายใต้การบริหารของบริษัทจัดการ (ปัจจุบันยังไม่เรียกเก็บ) เว้นแต่กรณีสับเปลี่ยนออกไปยังกองทุนรวมเพื่อการออมหรือหน่วยลงทุนชนิดเพื่อการออมภายใต้การจัดการของบริษัทจัดการอื่น จะเรียกเก็บค่าธรรมเนียมสับเปลี่ยนออกด้วยวิธีการใดวิธีการหนึ่ง ดังต่อไปนี้ (1) ในอัตราไม่เกินร้อยละ 3.21 ของมูลค่าหน่วยลงทุนของวันทำการก่อนหน้าวันทำการซื้อขายหน่วยลงทุนขั้นต่ำ 200 บาท หรือ (2) 200 บาทต่อรายการ (ปัจจุบันเรียกเก็บ 200 บาทต่อรายการ)

สัดส่วนประเภททรัพย์สินที่ลงทุน

| ทรัพย์สิน | % NAV |
|-----------------------------|-------|
| หุ้นสามัญ | 66.30 |
| หุ้นกู้ | 22.13 |
| พันธบัตรรัฐบาล | 7.47 |
| พันธบัตรธนาคารแห่งประเทศไทย | 2.62 |
| เงินฝากธนาคาร | 1.67 |
| ตัวเงินค้ำ | 0.72 |
| สินทรัพย์และหนี้สินอื่นๆ | -0.91 |

หมายเหตุ :

ทรัพย์สินที่ลงทุน 5 อันดับแรก

| ทรัพย์สิน | % NAV |
|--------------------------------------|-------|
| บมจ. ท่าอากาศยานไทย | 4.41 |
| บมจ. กัลฟ์ เอ็นเนอร์จี ดีเวลลอปเมนท์ | 3.92 |
| บมจ. ปตท. | 3.73 |
| บมจ. แอดวานซ์ อินโฟร์ เซอร์วิส | 3.64 |
| บมจ. ซีพี ออลล์ | 3.49 |

หมายเหตุ :

คำอธิบาย

Maximum Drawdown เปรอ์เซ็นต์ผลขาดทุนสูงสุดของกองทุนรวมในระยะเวลา 5 ปีย้อนหลัง (หรือตั้งแต่จัดตั้งกองทุนกรณีที่ยังไม่ครบ 5 ปี) โดยวัดจากระดับ NAV ต่อหน่วยที่จุดสูงสุด ไปจนถึงจุดต่ำสุดในช่วงที่ NAV ต่อหน่วยปรับตัวลดลงค่า Maximum Drawdown เป็นข้อมูลที่ช่วยให้ทราบถึงความเสี่ยงที่อาจขาดทุนจากการลงทุนในกองทุนรวม

Recovering Period ระยะเวลาการฟื้นตัว เพื่อเป็นข้อมูลให้ผู้ลงทุนทราบถึงระยะเวลาดังแต่การขาดทุนสูงสุดจนถึงระยะเวลาที่ฟื้นกลับมาที่เงินทุนเริ่มต้นใช้ระยะเวลานานเท่าใด

FX Hedging เปรอ์เซ็นต์ของการลงทุนในสกุลเงินต่างประเทศที่มีการป้องกันความเสี่ยงจากอัตราแลกเปลี่ยน

อัตราส่วนหมุนเวียนการลงทุน ความถี่ของการซื้อขายหลักทรัพย์ในพอร์ตลงทุนในช่วงเวลาใดช่วงเวลานึง โดยคำนวณจากมูลค่าที่ต่ำกว่าระหว่างผลรวมของมูลค่าการซื้อขายหลักทรัพย์กับ ผลรวมของมูลค่าการขายหลักทรัพย์ของกองทุนรวมในรอบระยะเวลา 1 ปีหารด้วยมูลค่า NAV ของกองทุนรวมเฉลี่ยในรอบระยะเวลาเดียวกัน กองทุนรวมที่มีค่า portfolio turnover สูง บ่งชี้ถึงการซื้อขายหลักทรัพย์บ่อยครั้งของผู้จัดการกองทุนและทำให้มีต้นทุนการซื้อขายหลักทรัพย์ที่สูง จึงต้องพิจารณาเปรียบเทียบกับผลการดำเนินงานของกองทุนรวมเพื่อประเมินความคุ้มค่าของการซื้อขายหลักทรัพย์ดังกล่าว

Sharpe Ratio อัตราส่วนระหว่างผลตอบแทนส่วนเพิ่มของกองทุนรวมเปรียบเทียบกับความเสี่ยงจากการลงทุน โดยคำนวณจากผลต่างระหว่างอัตราผลตอบแทนของกองทุนรวมกับอัตราผลตอบแทนที่ปราศจากความเสี่ยง (risk-free rate) เปรียบเทียบกับค่าเบี่ยงเบนมาตรฐาน (standard deviation) ของกองทุนรวม ค่า Sharpe Ratio สะท้อนถึงอัตราผลตอบแทนที่กองทุนรวมควรได้รับเพิ่มขึ้นเพื่อชดเชยกับความเสี่ยงที่กองทุนรวมรับมา โดยกองทุนรวมที่มีค่า Sharpe Ratio สูงกว่าจะเป็นกองทุนที่มีประสิทธิภาพในการบริหารจัดการลงทุนที่ดีกว่า เนื่องจากได้รับผลตอบแทนส่วนเพิ่มที่สูงกว่าภายใต้ระดับความเสี่ยงเดียวกัน

Alpha ผลตอบแทนส่วนเกินของกองทุนรวมเมื่อเปรียบเทียบกับดัชนีชี้วัด (benchmark) โดยค่า Alpha ที่สูง หมายถึง กองทุนสามารถสร้างผลตอบแทนได้สูงกว่าดัชนีชี้วัด ซึ่งเป็นผลจากประสิทธิภาพของผู้จัดการกองทุนในการคัดเลือกหรือหาจังหวะเข้าลงทุนในหลักทรัพย์ได้อย่างเหมาะสม

Beta ระดับและทิศทางการเปลี่ยนแปลงของอัตราผลตอบแทนของหลักทรัพย์ในพอร์ตการลงทุน โดยเปรียบเทียบกับอัตราการเปลี่ยนแปลงของตลาด Beta น้อยกว่า 1 แสดงว่า หลักทรัพย์ในพอร์ตการลงทุนมีการเปลี่ยนแปลงของอัตราผลตอบแทนน้อยกว่าการเปลี่ยนแปลงของอัตราผลตอบแทนของกลุ่มหลักทรัพย์ของตลาด Beta มากกว่า 1 แสดงว่า หลักทรัพย์ ในพอร์ตการลงทุนมีการเปลี่ยนแปลงของอัตราผลตอบแทนมากกว่าการเปลี่ยนแปลงของอัตราผลตอบแทนของกลุ่มหลักทรัพย์ของตลาด

Tracking Error อัตราผลตอบแทนของกองทุนมีประสิทธิภาพในการเลียนแบบดัชนีชี้วัด โดยหาก tracking error ต่ำ หมายถึงกองทุนรวมมีประสิทธิภาพในการสร้างผลตอบแทนให้ใกล้เคียงกับดัชนีชี้วัด กองทุนรวมที่มีค่า tracking error สูง จะมีอัตราผลตอบแทนโดยเฉลี่ยห่างจากดัชนีชี้วัดมากขึ้น

Yield to Maturity อัตราผลตอบแทนจากการลงทุนในตราสารหนี้โดยถือจนครบกำหนดอายุ ซึ่งคำนวณจากดอกเบี้ยที่ได้รับในอนาคตตลอดอายุตราสารและเงินต้นที่จะได้รับคืน นำมาคิดลดเป็นมูลค่าปัจจุบัน โดยใช้วัดอัตราผลตอบแทนของกองทุนรวมตราสารหนี้ คำนวณจากค่าเฉลี่ยถ่วงน้ำหนักของ Yield to Maturity ของตราสารหนี้แต่ละตัวที่กองทุนมีการลงทุน และเนื่องจาก Yield to Maturity มีหน่วยมาตรฐานเป็นเปอร์เซ็นต์ต่อปีจึงสามารถนำไปใช้เปรียบเทียบอัตราผลตอบแทนระหว่างกองทุนรวมตราสารหนี้ที่มีนโยบายถือครอง ตราสารหนี้จนครบกำหนดอายุและมีลักษณะการลงทุนที่ใกล้เคียงกันได้

ข้อมูล Morningstar Rating ณ วันที่ 31/05/2567

ข้อมูล Morningstar Sustainability Rating ณ วันที่ 30/04/2567

© สงวนลิขสิทธิ์ 2566 บริษัท มอร์นิ่งสตาร์ รีเสิร์ช ประเทศไทย ข้อมูลนี้ (1) เป็นกรรมสิทธิ์ของบริษัทมอร์นิ่งสตาร์ และ/หรือ ผู้ให้บริการข้อมูล (2) ขอสงวนสิทธิ์ในการลอกเลียน หรือเผยแพร่ (3) ขอสงวนสิทธิ์ที่จะไม่รับผิดชอบต่อความถูกต้อง ครบถ้วน และความเสียหายต่างๆ ที่เกิดขึ้นทุกกรณีจากการนำข้อมูลไปใช้อ้างอิง, ผลการดำเนินงานในอดีตมิได้เป็นสิ่งยืนยันถึงผลการดำเนินงานในอนาคต.

คะแนนในส่วนของ Corporate Sustainability Score, Sovereign Sustainability Score และสโตร์การลงทุนเป็นข้อมูล ณ วันที่ 30/04/2567

มอร์นิ่งสตาร์ได้มีการนำข้อมูลความยั่งยืนของบริษัทหรือประเทศที่วิเคราะห์โดย Sustainalytics มาใช้ในการคำนวณ Sustainability Score

บริษัทหลักทรัพย์จัดการกองทุน กรุงไทย จำกัด (มหาชน)

โทรศัพท์ 0-2686-6100 แฟกซ์ 0-2670-0430 www.ktam.co.th

เลขที่ 1 อาคารเอ็มไพร์ทาวเวอร์ ชั้น 32 ถนนสาทรใต้ แขวงยานนาวา เขตสาทร กรุงเทพมหานคร 10120