

**กองทุนเปิดกรุงไทย คอนเซอเวทิฟ 25/75 เพื่อการเลี้ยงชีพ**

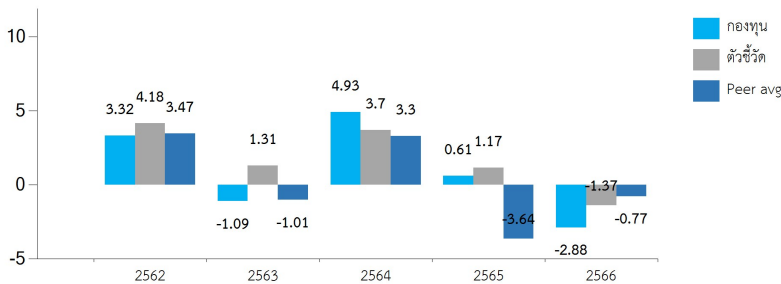
Krung Thai Conservative 25/75 RMF

**KT25/75RMF**
**ประเภทกองทุนรวม / กลุ่มกองทุนรวม**

- กองทุนรวมผสม,กองทุนรวมเพื่อการเลี้ยงชีพ,กองทุนที่มีนโยบายลงทุนในกองทุนรวมอื่นภายใต้ บลจ.เดียวกัน
- กองทุนที่ลงทุนแบบมีความเสี่ยงทั้งในและต่างประเทศ
- กลุ่ม Conservative Allocation

**นโยบายและกลยุทธ์การลงทุน**

- ลงทุนในหลักทรัพย์ หรือทรัพย์สินทั้งในและ/หรือต่างประเทศ ที่เกี่ยวกับตราสารหนี้ เงินฝากและ/หรือตราสารทางการเงิน และกองทุนสามารถลงทุนในตราสารทุนในประเทศได้ไม่เกินร้อยละ 25 ของมูลค่าทรัพย์สินสุทธิของกองทุน
- กองทุนอาจลงทุนในสัญญาซื้อขายล่วงหน้า เพื่อลดความเสี่ยง หรือเพื่อเป็นการเพิ่มประสิทธิภาพ การบริหารการลงทุน
- กองทุนอาจพิจารณานำเงินไปลงทุนในต่างประเทศได้ไม่เกินร้อยละ 79 ของมูลค่าทรัพย์สินสุทธิของกองทุน
- กองทุนมุ่งหวังให้ผลประกอบการสูงกว่าดัชนีชี้วัด (active management)

**ผลการดำเนินงานและดัชนีชี้วัดย้อนหลัง 5 ปีปฏิทิน (%ต่อปี)**

**ผลการดำเนินงานย้อนหลังแบบปักหมุด**

	YTD	3 เดือน	6 เดือน	1 ปี*	3 ปี*	5 ปี*	10 ปี*	ตั้งแต่จัดตั้ง*
กองทุน	-0.27	0.77	-1.70	-2.08	0.40	0.65		2.11
ดัชนีชี้วัด	0.09	1.06	-1.01	-0.84	1.09	1.50		2.20
ค่าเฉลี่ยในกลุ่มเดียวกัน	0.23	1.37	0.09	-0.55	-0.52	0.07		
ความผันผวนกองทุน	2.48	2.45	2.89	2.91	2.87	4.08		3.80
ความผันผวนดัชนีชี้วัด	2.11	2.13	2.58	2.55	2.46	3.41		3.03

หมายเหตุ : \* % ต่อปี

**ระดับความเสี่ยง**


เสียงปานกลางค่อนข้างสูง

\*ความเสี่ยงของกองทุน ระดับ 5 หมายถึง กองทุนรวมผสมที่มี net exposure ได้ทั้งในตราสารทุน ตราสารหนี้

**ข้อมูลกองทุนรวม**

วันจดทะเบียนกองทุน 23/12/57

วันเริ่มต้น class N/A

นโยบายการจ่ายเงินปันผล ไม่มี

อายุกองทุน ไม่กำหนดอายุโครงการ

**ผู้จัดการกองทุนรวม**

นาย ณัฐพงษ์ ขจรกิจอภิรักษ์ ตั้งแต่ 01/09/66

นาย ยืนยง เทพจำนงค์ ตั้งแต่ 23/12/57

**ดัชนีชี้วัด**

1. ดัชนีพันธบัตรรัฐบาล Mark-to-Market อายุต่ำกว่าเท่ากับ 10 ปี ของสมาคมตลาดตราสารหนี้ไทย:30%
2. ดัชนีผลตอบแทนรวมตลาดหลักทรัพย์แห่งประเทศไทย (SET TRI):20%
3. อัตราดอกเบี้ยเงินฝากประจำ 1 ปี เฉลี่ยประเภทบุคคลธรรมดา วงเงิน 5 ล้านบาท ของธนาคาร BBL, KBANK, SCB:20%
4. ดัชนีตราสารหนี้ภาคเอกชน Mark-to-Market ที่มีอันดับความน่าเชื่อถือของผู้ออกตราสารอยู่ในระดับ A- ขึ้นไป อายุต่ำกว่าเท่ากับ 10 ปี:15%
5. US Generic Government 12 Months ปรับด้วยต้นทุนการป้องกันความเสี่ยงด้านอัตราแลกเปลี่ยน:15%

**คำเตือน**

- การลงทุนในกองทุนรวมไม่ใช่การฝากเงิน
- ผลการดำเนินงานในอดีตของกองทุนรวม มิได้เป็นสิ่งยืนยันถึงผลการดำเนินงานในอนาคต

**การเข้าร่วมต่อด้านทุจริต : ได้รับการรับรองจาก CAC**

จัดอันดับกองทุน

**MORNINGSTAR** ★★★

หนังสือชี้ชวนฉบับเต็ม



ผู้ลงทุนสามารถศึกษาเครื่องมือบริหาร ความเสี่ยงด้านสภาพคล่องได้ในหนังสือชี้ชวนฉบับเต็ม

[www.ktam.co.th](http://www.ktam.co.th)

การซื้อขายหน่วยลงทุน	การขายคืนหน่วยลงทุน
วันทำการซื้อ : ทุกวันทำการ	วันทำการขายคืน : ทุกวันทำการ
เวลาทำการ : 8.30 - 15.30	เวลาทำการ : 8.30 - 15.30
การซื้อครั้งแรกขั้นต่ำ : 500 บาท	การขายคืนขั้นต่ำ : ไม่กำหนด
การซื้อครั้งถัดไปขั้นต่ำ : 500 บาท	ยอดคงเหลือขั้นต่ำ : ไม่กำหนด
	ระยะเวลาการรับเงินค่าขายคืน : T+3 คือ 3 วันทำการหลังจากวันทำรายการขายคืน

ข้อมูลเชิงสถิติ	
Maximum Drawdown	-9.80 %
Recovering Period	11 เดือน
FX Hedging	N/A
อัตราส่วนหมุนเวียนการลงทุน	0.41 เท่า

หมายเหตุ :

ค่าธรรมเนียมที่เรียกเก็บจากกองทุนรวม (% ต่อปีของ NAV)		
ค่าธรรมเนียม	สูงสุดไม่เกิน	เก็บจริง
การจัดการ	2.1400	0.9630
รวมค่าใช้จ่าย	3.7450	1.2200

หมายเหตุ : \*เป็นอัตราที่รวมภาษีมูลค่าเพิ่ม ภาษีธุรกิจเฉพาะ หรือภาษีอื่นใดในทำนองเดียวกัน \*\*รวมค่าใช้จ่าย (เก็บจริง) เป็นของรอบปีบัญชีที่ผ่านมา ได้รวมค่าธรรมเนียมการจัดการ โดยไม่เรียกเก็บค่าธรรมเนียมเข้าซื้อหน่วยลงทุนปลายทางกรณีลงทุนในกองทุนภายใต้การจัดการเดียวกัน เรียกร้อยแล้ว \*\*\*ค่าธรรมเนียมการจัดการข้างต้นเป็นอัตราที่บริษัทจัดการกำหนด โดยหากกองทุนลงทุนในหน่วยลงทุนของกองทุนรวมภายใต้การจัดการเดียวกัน (กองทุนปลายทาง) บริษัทจัดการจะไม่เรียกเก็บค่าธรรมเนียมการจัดการเข้าซื้อหน่วยลงทุนปลายทาง

ค่าธรรมเนียมที่เรียกเก็บจากผู้ถือหน่วย (% ของมูลค่าซื้อขาย)		
ค่าธรรมเนียม	สูงสุดไม่เกิน	เก็บจริง
การขาย	1.50	ยังไม่เรียกเก็บ
การรับซื้อคืน	1.50	ยังไม่เรียกเก็บ
การสับเปลี่ยนหน่วยลงทุนเข้า	1.50	ยังไม่เรียกเก็บ
การสับเปลี่ยนหน่วยลงทุนออก	1.50	ดูหมายเหตุเพิ่มเติม
การโอนหน่วย	ไม่มี	ไม่มี

หมายเหตุ : \*เป็นอัตราที่รวมภาษีมูลค่าเพิ่ม ภาษีธุรกิจเฉพาะ หรือภาษีอื่นใดในทำนองเดียวกัน \*\*ค่าธรรมเนียมการสับเปลี่ยนหน่วยลงทุนออก ปัจจุบันยังไม่เรียกเก็บ เว้นแต่กรณีสับเปลี่ยนออกไปยังบลจ.อื่น ในอัตราไม่เกินร้อยละ 1.50 ของมูลค่าหน่วยลงทุนของวันทำการก่อนหน้าวันทำการซื้อขายหน่วยลงทุน ขั้นต่ำ 200 บาท หรือ 200 บาทต่อรายการ (ปัจจุบันเรียกเก็บ 200 บาทต่อรายการ)

## สัดส่วนประเภททรัพย์สินที่ลงทุน

ทรัพย์สิน	% NAV
หุ้นกู้	47.01
หุ้นสามัญ	22.72
พันธบัตรรัฐบาล	21.69
พันธบัตรธนาคารแห่งประเทศไทย	6.85
เงินฝากธนาคาร	1.71
สินทรัพย์และหนี้สินอื่นๆ	0.03

หมายเหตุ :

## ทรัพย์สินที่ลงทุน 5 อันดับแรก

ทรัพย์สิน	% NAV
พันธบัตรรัฐบาลเพื่อการบริหารหนี้ให้กู้ต่อ ในปีงบประมาณ พ.ศ. 2565 ครั้งที่ 1	3.66
พันธบัตรรัฐบาลเพื่อการบริหารหนี้ ในปีงบประมาณ พ.ศ. 2566 ครั้งที่ 25	2.85
พันธบัตรรัฐบาล ในปีงบประมาณ พ.ศ. 2565 ครั้งที่ 1	2.73
พันธบัตรรัฐบาลเพื่อการปรับโครงสร้างหนี้ในปีงบประมาณ พ.ศ. 2548 ครั้งที่ 3	2.48
พันธบัตรรัฐบาลเพื่อการปรับโครงสร้างหนี้ปีงบประมาณ พ.ศ. 2562 ครั้งที่ 4	2.46

หมายเหตุ :

**คำอธิบาย**

**Maximum Drawdown** เปรอ์เซ็นต์ผลขาดทุนสูงสุดของกองทุนรวมในระยะเวลา 5 ปีย้อนหลัง (หรือตั้งแต่จัดตั้งกองทุนกรณีที่ยังไม่ครบ 5 ปี) โดยวัดจากระดับ NAV ต่อหน่วยที่จุดสูงสุด ไปจนถึงจุดต่ำสุดในช่วงที่ NAV ต่อหน่วยปรับตัวลดลงค่า Maximum Drawdown เป็นข้อมูลที่ช่วยให้ทราบถึงความเสี่ยงที่อาจขาดทุนจากการลงทุนในกองทุนรวม

**Recovering Period** ระยะเวลาการฟื้นตัว เพื่อเป็นข้อมูลให้ผู้ลงทุนทราบถึงระยะเวลาตั้งแต่การขาดทุนสูงสุดจนถึงระยะเวลาที่ฟื้นกลับมาที่เงินทุนเริ่มต้นใช้ระยะเวลานานเท่าใด

**FX Hedging** เปรอ์เซ็นต์ของการลงทุนในสกุลเงินต่างประเทศที่มีการป้องกันความเสี่ยงจากอัตราแลกเปลี่ยน

**อัตราส่วนหมุนเวียนการลงทุน** ความถี่ของการซื้อขายหลักทรัพย์ในพอร์ตลงทุนในช่วงเวลาใดช่วงเวลาหนึ่ง โดยคำนวณจากมูลค่าที่ต่ำกว่าระหว่างผลรวมของมูลค่าการซื้อขายหลักทรัพย์กับ ผลรวมของมูลค่าการขายหลักทรัพย์ของกองทุนรวมในรอบระยะเวลา 1 ปีหารด้วยมูลค่า NAV ของกองทุนรวมเฉลี่ยในรอบระยะเวลาเดียวกัน กองทุนรวมที่มีค่า portfolio turnover สูง บ่งชี้ถึงการซื้อขายหลักทรัพย์บ่อยครั้งของผู้จัดการกองทุนและทำให้มีต้นทุนการซื้อขายหลักทรัพย์ที่สูง จึงต้องพิจารณาเปรียบเทียบกับผลการดำเนินงานของกองทุนรวมเพื่อประเมินความคุ้มค่าของการซื้อขายหลักทรัพย์ดังกล่าว

**Sharpe Ratio** อัตราส่วนระหว่างผลตอบแทนส่วนเพิ่มของกองทุนรวมเปรียบเทียบกับความเสี่ยงจากการลงทุน โดยคำนวณจากผลต่างระหว่างอัตราผลตอบแทนของกองทุนรวมกับอัตราผลตอบแทนที่ปราศจากความเสี่ยง (risk-free rate) เปรียบเทียบกับค่าเบี่ยงเบนมาตรฐาน (standard deviation) ของกองทุนรวม ค่า Sharpe Ratio สะท้อนถึงอัตราผลตอบแทนที่กองทุนรวมควรได้รับเพิ่มขึ้นเพื่อชดเชยกับความเสี่ยงที่กองทุนรวมรับมา โดยกองทุนรวมที่มีค่า Sharpe Ratio สูงกว่าจะเป็นกองทุนที่มีประสิทธิภาพในการบริหารจัดการลงทุนที่ดีกว่า เนื่องจากได้รับผลตอบแทนส่วนเพิ่มที่สูงกว่าภายใต้ระดับความเสี่ยงเดียวกัน

**Alpha** ผลตอบแทนส่วนเกินของกองทุนรวมเมื่อเปรียบเทียบกับดัชนีชี้วัด (benchmark) โดยค่า Alpha ที่สูง หมายถึง กองทุนสามารถสร้างผลตอบแทนได้สูงกว่าดัชนีชี้วัด ซึ่งเป็นผลจากประสิทธิภาพของผู้จัดการกองทุนในการคัดเลือกหรือหาจังหวะเข้าลงทุนในหลักทรัพย์ได้อย่างเหมาะสม

**Beta** ระดับและทิศทางการเปลี่ยนแปลงของอัตราผลตอบแทนของหลักทรัพย์ในพอร์ตการลงทุน โดยเปรียบเทียบกับอัตราการเปลี่ยนแปลงของตลาด Beta น้อยกว่า 1 แสดงว่า หลักทรัพย์ในพอร์ตการลงทุนมีการเปลี่ยนแปลงของอัตราผลตอบแทนน้อยกว่าการเปลี่ยนแปลงของอัตราผลตอบแทนของกลุ่มหลักทรัพย์ของตลาด Beta มากกว่า 1 แสดงว่า หลักทรัพย์ ในพอร์ตการลงทุนมีการเปลี่ยนแปลงของอัตราผลตอบแทนมากกว่าการเปลี่ยนแปลงของอัตราผลตอบแทนของกลุ่มหลักทรัพย์ของตลาด

**Tracking Error** อัตราผลตอบแทนของกองทุนมีประสิทธิภาพในการเลียนแบบดัชนีชี้วัด โดยหาก tracking error ต่ำ หมายถึงกองทุนรวมมีประสิทธิภาพในการสร้างผลตอบแทนให้ใกล้เคียงกับดัชนีชี้วัด กองทุนรวมที่มีค่า tracking error สูง จะมีอัตราผลตอบแทนโดยเฉลี่ยห่างจากดัชนีชี้วัดมากขึ้น

**Yield to Maturity** อัตราผลตอบแทนจากการลงทุนในตราสารหนี้โดยถือจนครบกำหนดอายุ ซึ่งคำนวณจากดอกเบี้ยที่ได้รับในอนาคตตลอดอายุตราสารและเงินต้นที่จะได้รับคืน นำมาคิดลดเป็นมูลค่าปัจจุบัน โดยใช้วัดอัตราผลตอบแทนของกองทุนรวมตราสารหนี้ คำนวณจากค่าเฉลี่ยถ่วงน้ำหนักของ Yield to Maturity ของตราสารหนี้แต่ละตัวที่กองทุนมีการลงทุน และเนื่องจาก Yield to Maturity มีหน่วยมาตรฐานเป็นเปอร์เซ็นต์ต่อปีจึงสามารถนำไปใช้เปรียบเทียบอัตราผลตอบแทนระหว่างกองทุนรวมตราสารหนี้ที่มีนโยบายถือครอง ตราสารหนี้จนครบกำหนดอายุและมีลักษณะการลงทุนที่ใกล้เคียงกันได้

ข้อมูล Morningstar Rating ณ วันที่ 28/02/2567

© สงวนลิขสิทธิ์ 2566 บริษัท มอร์นิ่งสตาร์ รีเสิร์ช ประเทศไทย ข้อมูลนี้ (1) เป็นกรรมสิทธิ์ของบริษัทมอร์นิ่งสตาร์ และ/หรือ ผู้ให้บริการข้อมูล (2) ขอสงวนสิทธิ์ในการลอกเลียน หรือเผยแพร่ (3) ขอสงวนสิทธิ์ที่จะไม่รับผิดชอบต่อความถูกต้อง ครบถ้วน และความเสียหายต่างๆ ที่เกิดขึ้นทุกกรณีจากการนำข้อมูลไปใช้อ้างอิง, ผลการดำเนินงานในอดีตมิได้เป็นสิ่งยืนยันถึงผลการดำเนินงานในอนาคต.

บริษัทหลักทรัพย์จัดการกองทุน กรุงไทย จำกัด (มหาชน)

โทรศัพท์ 0-2686-6100 แฟกซ์ 0-2670-0430 www.ktam.co.th

เลขที่ 1 อาคารเอ็มไพร์ทาวเวอร์ ชั้น 32 ถนนสาทรใต้ แขวงยานนาวา เขตสาทร กรุงเทพมหานคร 10120