

หนังสือชี้ชวนส่วนสรุปข้อมูลสำคัญ



บริษัทหลักทรัพย์จัดการกองทุน
กรุงเทพ จำกัด (มหาชน)
การเข้าร่วมการต่อต้านการทุจริต :
ได้รับการรับรอง CAC

กองทุนเปิดเคแอม เวิลด์ อีควิตี้ ฟันด์
KTAM World Equity Fund (KT-WEQ)
กองทุนรวมตราสารทุน
กองทุนรวมฟีดเดอร์ (Feeder Fund)
FIF (ลงทุนโดยเฉลี่ยในรอบปีบัญชีไม่น้อยกว่าร้อยละ 80
ของมูลค่าทรัพย์สินสุทธิ)

กองทุนนี้มีการกระจุกตัวในหมวด Information Technology
จึงมีความเสี่ยงที่ผู้ลงทุนอาจสูญเสียเงินลงทุนจำนวนมาก



คุณกำลังจะลงทุนอะไร ?



กองทุนรวมนี้เหมาะกับใคร?



คุณต้องระวังอะไรเป็นพิเศษ?



สัดส่วนของประเภททรัพย์สินที่ลงทุน



ค่าธรรมเนียม



ผลการดำเนินงาน



ข้อมูลอื่นๆ

การลงทุนในกองทุนรวมไม่ใช่การฝากเงิน



คุณกำลังจะลงทุนอะไร?

▪ ทรัพย์สินที่กองทุนรวมลงทุน

กองทุนเน้นลงทุนในหน่วยลงทุนของกองทุน AB Low Volatility Equity Portfolio (Master Fund) ในหน่วยลงทุนชนิด Class I (USD) ซึ่งเป็นกองทุนรวมเพื่อผู้ลงทุนทั่วไป (retail fund) เพียงกองเดียว โดยเฉลี่ยในรอบปีบัญชี ไม่น้อยกว่าร้อยละ 80 ของมูลค่าทรัพย์สินสุทธิของกองทุนรวม หรือตามอัตราส่วนที่สำนักงานคณะกรรมการ ก.ล.ต. จะประกาศกำหนด

กองทุนเปิดเคแอม เวิลด์ อีควิตี้ ฟันด์ อาจพิจารณาลงทุนในหรือมีไว้ซึ่งสัญญาซื้อขายล่วงหน้า (Derivatives) ที่มีตัวแปรเป็นอัตราแลกเปลี่ยนเงินโดยมีวัตถุประสงค์เพื่อป้องกันความเสี่ยงตามหลักเกณฑ์ที่คณะกรรมการ ก.ล.ต. และ/หรือสำนักงานคณะกรรมการ ก.ล.ต. ประกาศกำหนด โดยขึ้นอยู่กับดุลยพินิจของผู้จัดการกองทุนตามความเหมาะสมกับสภาพการณ์ในแต่ละขณะ

▪ นโยบายการลงทุนของกองทุนหลัก

กองทุน AB Low Volatility Equity Portfolio เป็นกองทุนที่จดทะเบียนในประเทศลักเซมเบิร์ก และอยู่ภายใต้หลักเกณฑ์ของ UCITS (Undertakings for Collective Investment in Transferable Securities) และการกำกับดูแลของหน่วยงานกำกับดูแลด้านหลักทรัพย์ และตลาดซื้อขายหลักทรัพย์ ที่เป็นสมาชิกของ International Organizations of Securities Commission (IOSCO) ทั้งนี้ กองทุนหลักมีวัตถุประสงค์ในการลงทุนในระยะยาว โดยการลงทุนในตราสารทุน ที่มีปัจจัยพื้นฐาน มีความผันผวนต่ำ และ มีความเสี่ยงในการปรับตัวลงที่อาจเกิดขึ้นในอนาคตในระดับที่ต่ำ ผู้จัดการกองทุนจะทำการคัดเลือกหลักทรัพย์จากการจำลองพอร์ตการลงทุน เพื่อพิจารณาค่าความเสี่ยงและผลตอบแทนจากการลงทุน ควบคู่ไปกับประสบการณ์การลงทุน ในการบริหารจัดการ การลงทุนเพื่อให้ได้พอร์ตการลงทุนที่มีความผันผวนที่ต่ำ ควบคู่ไปกับคุณภาพหลักทรัพย์ที่มีพื้นฐานดีในการลงทุน ซึ่งกองทุนจะเน้นลงทุนในหลักทรัพย์ของบริษัทที่อยู่ในประเทศพัฒนาแล้วเป็นหลัก อย่างไรก็ตาม กองทุนไม่ได้จำกัดการลงทุนในประเทศใดประเทศหนึ่ง ซึ่งรวมถึงกลุ่มประเทศตลาดเกิดใหม่ด้วย

คุณสามารถศึกษาข้อมูลกองทุนหลักได้จาก www.alliancebernstein.com

- กองทุนมีกลยุทธ์การลงทุน กองทุนเปิดเคแอม เวิลด์ อีควิตี้ ฟันด์ มุ่งหวังให้ผลประกอบการเคลื่อนไหวตามกองทุนหลัก (Passive Management) ส่วนกองทุน AB Low Volatility Equity Portfolio มุ่งหวังให้ผลประกอบการสูงกว่าดัชนีชี้วัด (Active Management)



กองทุนรวมนี้เหมาะกับใคร?

- ผู้ลงทุนยอมรับความเสี่ยงจากการลงทุนในหลักทรัพย์ประเภทหน่วยลงทุนของกองทุนรวมต่างประเทศ รวมถึงความเสี่ยงด้านอัตราแลกเปลี่ยนเงินตราต่างประเทศ
- ผู้ลงทุนที่สามารถรับความผันผวนของราคาหุ้นที่กองทุนรวมไปลงทุน ซึ่งอาจจะปรับตัวเพิ่มสูงขึ้น หรือลดลงจนต่ำกว่ามูลค่าที่ลงทุนและทำให้ขาดทุนได้
- ผู้ที่สามารถลงทุนในระยะกลางถึงระยะยาว โดยคาดหวังผลตอบแทนในระยะยาวที่ดีกว่าการลงทุนในตราสารหนี้ทั่วไป

กองทุนรวมนี้ไม่เหมาะกับใคร

- ผู้ลงทุนที่เน้นการได้รับผลตอบแทนในจำนวนเงินที่แน่นอน หรือรักษาเงินต้นให้อยู่ครบ

ทำอย่างไรหากยังไม่เข้าใจนโยบาย และความเสี่ยงของกองทุนนี้

- อ่านหนังสือชี้ชวนฉบับเต็ม หรือสอบถามผู้สนับสนุนการขายและบริษัทจัดการ
- **อย่าลงทุนหากไม่เข้าใจลักษณะและความเสี่ยงของกองทุนรวมนี้ดีพอ**



คุณต้องระวังอะไรเป็นพิเศษ?

คำเตือนที่สำคัญ

- กองทุนเปิดเคแอม เวิลด์ อีควิตี้ ฟันด์ อาจพิจารณาลงทุนในหรือมีไว้ซึ่งสัญญาซื้อขายล่วงหน้า (Derivatives) ที่มีตัวแปรเป็นอัตราแลกเปลี่ยนเงินโดยมีวัตถุประสงค์เพื่อป้องกันความเสี่ยง โดยขึ้นอยู่กับดุลยพินิจของผู้จัดการกองทุนตามความเหมาะสมกับสถานการณ์ในแต่ละขณะ จึงอาจยังมีความเสี่ยงด้านอัตราแลกเปลี่ยนเงินเหลืออยู่ ซึ่งอาจทำให้ผู้ลงทุนได้รับผลการขาดทุนจากอัตราแลกเปลี่ยนหรือได้รับเงินคืนต่ำกว่าเงินลงทุนเริ่มแรกได้ อีกทั้ง การใช้เครื่องมือป้องกันความเสี่ยงอาจมีต้นทุนสำหรับการทำธุรกรรมป้องกันความเสี่ยง โดยทำให้ผลตอบแทนของกองทุนโดยรวมลดลงจากต้นทุนที่เพิ่มขึ้น
- โดยปกติกองทุนจะไม่ลงทุนในสัญญาซื้อขายล่วงหน้า เพื่อวัตถุประสงค์ในการลดความเสี่ยงจากอัตราแลกเปลี่ยน ดังนั้น ผู้ลงทุนจึงยังคงมีความเสี่ยงที่อาจเกิดขึ้นกับ กองทุนเปิดเคแอม เวิลด์ อีควิตี้ ฟันด์ นำเงินบาทไปลงทุนในหน่วยลงทุนของกองทุนหลักในสกุลเงินดอลลาร์สหรัฐ และกองทุนหลักนำเงินดอลลาร์สหรัฐไปลงทุนในหลักทรัพย์ในสกุลต่างๆ ทั่วโลก ซึ่งอาจทำให้ผู้ลงทุนได้รับเงินคืนต่ำกว่าเงินลงทุนเริ่มแรกหรือขาดทุนจากอัตราแลกเปลี่ยนได้
- กองทุนหลักอาจลงทุนในสัญญาซื้อขายล่วงหน้าเพื่อแสวงหาผลประโยชน์หรือผลตอบแทน (Efficient Portfolio Management) จึงมีความเสี่ยงมากกว่ากองทุนรวมอื่น จึงเหมาะสมกับผู้ลงทุนที่ต้องการผลตอบแทนสูงและสามารถรับความเสี่ยงได้สูงกว่าผู้ลงทุนทั่วไป
- เนื่องจาก กองทุนเปิดเคแอม เวิลด์ อีควิตี้ ฟันด์ มีการลงทุนในหน่วยลงทุนของกองทุน AB Low Volatility Equity Portfolio (กองทุนหลัก) ที่ลงทุนในตราสารทุนทั่วโลก กองทุนจึงมีความเสี่ยงที่เกี่ยวข้องกับการลงทุนในต่างประเทศ เช่น การเปลี่ยนแปลงทางด้านเศรษฐกิจ การเมือง ตลาดการเงิน อัตราดอกเบี้ย และความเสี่ยงที่เกี่ยวข้องกับกฎหมายภาษีอากร ความเสี่ยงด้านการเมืองในระดับนานาชาติและระดับภูมิภาค ความเสี่ยงในการบังคับใช้ข้อกำหนดเกี่ยวกับการควบคุมอัตราแลกเปลี่ยนและการเข้า-ออกของเงินลงทุนหรือกฎหมายหรือข้อกำหนดอื่นๆ ผลกระทบจากภาวะเงินฝืดหรือ เงินเฟ้อ รวมถึงความจำกัดของความรู้คุ้มครองจากกฎหมายที่มีต่อกองทุน เป็นต้น
- ผู้ลงทุนสามารถลงทุนในกองทุนนี้ในรูปแบบของกรมธรรม์ประกันชีวิตควบหน่วยลงทุน (Unit-Link) ได้โดยผู้ลงทุนควรติดต่อบริษัทประกันชีวิตซึ่งเป็นตัวแทนที่ได้รับการแต่งตั้งจากบริษัทจัดการ (ถ้ามี) และศึกษารายละเอียดในเอกสารประกอบการขายกรมธรรม์ประกันชีวิตควบหน่วยลงทุนก่อนการตัดสินใจลงทุน
- กองทุนรวมนี้อาจลงทุนกระจุกตัวในประเทศสหรัฐอเมริกา ผู้ลงทุนจึงควรพิจารณาการกระจายความเสี่ยงของพอร์ตการลงทุนโดยรวมของตนเองด้วย

แผนภาพแสดงตำแหน่งความเสี่ยงของกองทุนรวม



หมายเหตุ มี net exposure ในตราสารทุนเป็นหลักโดยเฉลี่ยรอบปีบัญชีไม่น้อยกว่าร้อยละ 80 ของ NAV

ปัจจัยความเสี่ยงที่สำคัญ

ความเสี่ยงจากความผันผวนของราคาหลักทรัพย์

ความผันผวนของ ผลการดำเนินงาน (SD)	ต่ำ				สูง
	< 5%	5-10%	10-15%	15-25%	> 25%

ความเสี่ยงจากการเปลี่ยนแปลงของอัตราแลกเปลี่ยน

การป้องกันความเสี่ยง fx	ต่ำ			สูง
	ทั้งหมด/เกือบทั้งหมด	บางส่วน	ดูลงทุน	ไม่ป้องกัน

หมายเหตุ : กองทุนรวมมีการป้องกันความเสี่ยงจากการเปลี่ยนแปลงของอัตราแลกเปลี่ยน ประมาณ 50-100% ของเงินลงทุนในต่างประเทศ

ความเสี่ยงจากการกระจุกตัวลงทุน

High Issuer Concentration Risk	ต่ำ				สูง
	<= 10%	10%-20%	20%-50%	50%-80%	>80%

High Sector Concentration Risk	ต่ำ			สูง
	< 20%	20%-50%	50%-80%	>80%

หมายเหตุ กองทุนหลักมีการลงทุนกระจุกตัวใน Sector : Information Technology

High Country Concentration Risk	ต่ำ			สูง
	< 20%	20%-50%	50%-80%	>80%

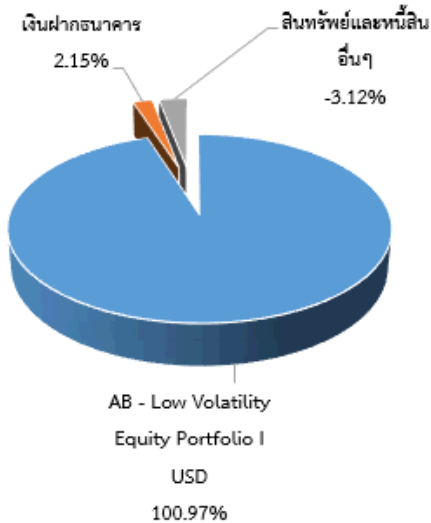
หมายเหตุ กองทุนหลักมีการลงทุนกระจุกตัวในประเทศสหรัฐอเมริกา

*คุณสามารถดูข้อมูลเพิ่มเติมได้ที่ www.ktam.co.th



สัดส่วนของประเภททรัพย์สินที่ลงทุน

สัดส่วนประเภททรัพย์สินที่กองทุนลงทุน



หมายเหตุ: เป็นข้อมูล ณ วันที่ 30 มิถุนายน 2564

ชื่อทรัพย์สินและการลงทุนสูงสุด 5 อันดับ

KT-WEQ

ชื่อทรัพย์สิน	% ของ NAV
AB - Low Volatility Equity Portfolio I USD	100.97
TEMPLETON GLOBAL FUND	0.00

หมายเหตุ: เป็นข้อมูล ณ วันที่ 30 มิถุนายน 2564

AB Low Volatility Equity Portfolio

ชื่อทรัพย์สิน	% ของ NAV
Microsoft	4.29
Alphabet	2.89
Amazon.com	2.43
Roche	2.36
Apple	2.29

หมายเหตุ: เป็นข้อมูล ณ วันที่ 30 มิถุนายน 2564

- ที่มา: ข้อมูลจาก factsheet กองทุนรวมหลัก ณ วันที่ 30 มิถุนายน 2564
- แหล่งข้อมูล www.alliancebernstein.com

สัดส่วนประเภททรัพย์สินที่กองทุนหลักลงทุน (AB Low Volatility Equity Portfolio)

HOLDINGS & ALLOCATIONS

Top Ten Holdings	Sector	%
Microsoft	Information Technology	4,29
Alphabet	Communication Services	2,89
Amazon.com	Consumer Discretionary	2,43
Roche	Health Care	2,36
Apple	Information Technology	2,29
Facebook	Communication Services	2,00
UnitedHealth Group	Health Care	1,96
Paychex	Information Technology	1,96
Oracle	Information Technology	1,94
AutoZone	Consumer Discretionary	1,93
Total		24,05

Sector Allocation†	%	Country Allocation	%
Information Technology	25,81	United States	62,44
Financials	16,64	Switzerland	5,34
Consumer Discretionary	13,02	United Kingdom	5,03
Communication Services	10,18	Japan	4,75
Health Care	10,06	Canada	4,13
Consumer Staples	9,59	Netherlands	2,81
Industrials	5,56	France	2,34
Utilities	2,94	Singapore	1,93
Materials	1,69	Sweden	1,67
Energy	1,24	Norway	1,44
Real Estate	1,15	Other	8,12
Other	2,12		

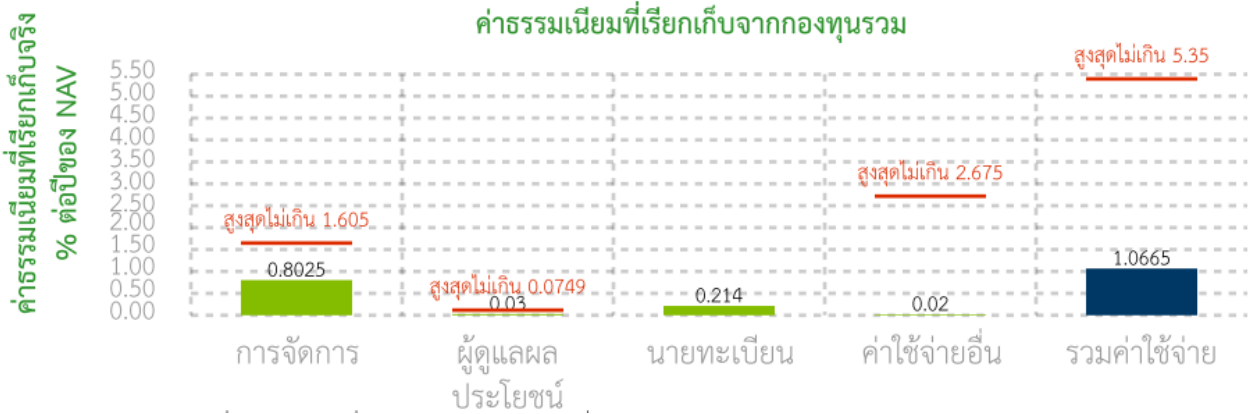
- ที่มา: ข้อมูลจาก factsheet กองทุนรวมหลัก ณ วันที่ 30 มิถุนายน 2564
- แหล่งข้อมูล www.alliancebernstein.com



ค่าธรรมเนียม

* ค่าธรรมเนียมมีผลกระทบต่อผลตอบแทนที่คุณจะได้รับ ดังนั้น คุณควรพิจารณาการเรียกเก็บค่าธรรมเนียมดังกล่าวก่อนการลงทุน *

ค่าธรรมเนียมที่เรียกเก็บจากกองทุนรวม (% ต่อปีของ NAV)



หมายเหตุ :

* เป็นอัตราที่รวมภาษีมูลค่าเพิ่ม ภาษีธุรกิจเฉพาะ หรือภาษีอื่นใดในทำนองเดียวกัน

** สามารถดูค่าธรรมเนียมย้อนหลัง 3 ปี ในหนังสือชี้ชวนข้อมูลกองทุนรวม (Q & A) ได้ที่ www.ktam.co.th

ค่าธรรมเนียมที่เรียกเก็บจากผู้ถือหน่วย (% ของมูลค่าซื้อขาย)

ค่าธรรมเนียมและค่าใช้จ่ายที่เรียกเก็บจากผู้สั่งซื้อหรือผู้ถือหน่วยลงทุน	สูงสุดไม่เกิน	อัตราเรียกเก็บจริง
	(ร้อยละของมูลค่าหน่วยลงทุน)	
ค่าธรรมเนียมการขายหน่วยลงทุน ⁽¹⁾	5.00	1.50
ค่าธรรมเนียมการรับซื้อคืนหน่วยลงทุน ⁽¹⁾	3.00	ยังไม่เรียกเก็บ
ค่าธรรมเนียมการสับเปลี่ยนหน่วยลงทุนเข้า ⁽¹⁾	5.00	1.50
ค่าธรรมเนียมการสับเปลี่ยนหน่วยลงทุนออก	3.00	ยังไม่เรียกเก็บ
ค่าธรรมเนียมและค่าใช้จ่ายที่เกี่ยวข้องกับการซื้อหรือขายหลักทรัพย์เมื่อมีการสั่งซื้อหรือขายคืนหรือสับเปลี่ยนหน่วยลงทุน ⁽²⁾	0.50	ยังไม่เรียกเก็บ
ค่าธรรมเนียมการโอนหน่วยลงทุน	ตามที่นายทะเบียนกำหนด	
ค่าธรรมเนียมการออกเอกสารสิทธิในหน่วยลงทุน	ตามที่นายทะเบียนกำหนด	

หมายเหตุ :

* เป็นอัตราที่รวมภาษีมูลค่าเพิ่ม ภาษีธุรกิจเฉพาะ หรือภาษีอื่นใดในทำนองเดียวกัน

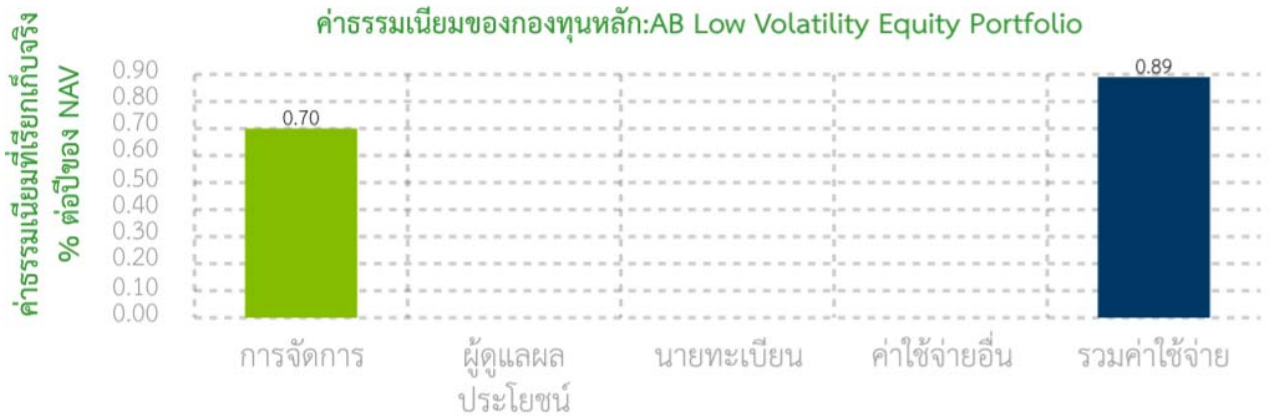
**สามารถดูค่าธรรมเนียมย้อนหลัง 3 ปี ในหนังสือชี้ชวนข้อมูลกองทุนรวม (Q & A) ได้ที่ www.ktam.co.th

⁽¹⁾ บริษัทจัดการขอสงวนสิทธิในการเรียกเก็บค่าธรรมเนียมดังกล่าวกับผู้ลงทุนแต่ละกลุ่มไม่เท่ากัน ทั้งนี้ บริษัทจัดการจะแจ้งให้ผู้ลงทุนทราบรายละเอียดล่วงหน้าไม่น้อยกว่า 7 วัน โดยจะปิดประกาศ ณ สำนักงานของบริษัทจัดการ และ/หรือผู้สนับสนุนการขายหรือรับซื้อคืน (ถ้ามี)

⁽²⁾ ค่าใช้จ่ายในการซื้อขายหลักทรัพย์จะคำนวณเข้าไปในราคาขายหรือรับซื้อคืนหน่วยลงทุน เพื่อนำเงินดังกล่าวไปชำระเป็นค่าใช้จ่ายหรือค่าธรรมเนียมในการสั่งซื้อหรือส่งขายหลักทรัพย์ ตามที่กองทุนถูกเรียกเก็บเมื่อสั่งซื้อหรือส่งขายหลักทรัพย์

ค่าธรรมเนียมกองทุน AB Low Volatility Equity Portfolio

ค่าธรรมเนียมของกองทุนหลัก



Fees & Expenses

ONGOING SALES CHARGES				
MANAGEMENT FEE	ADDITIONAL FEES	TOTAL EXPENSES	MAX SALES CHARGE	CONTINGENT DEFERRED SALES CHARGE (CDSC)
0.70%	--	0.89%	Up to 1.50%	--

หมายเหตุ

*ข้อมูลจาก factsheet กองทุนรวมหลัก ณ วันที่ 30 มิถุนายน 2564

ที่มา: www.alliancebernstein.com

อนึ่ง กองทุนหลักอาจมีการแก้ไขเพิ่มเติม หรือเปลี่ยนแปลงการเรียกเก็บค่าธรรมเนียมและค่าใช้จ่ายต่าง ๆ ของกองทุนได้

ค่าตอบแทนที่ได้รับจากบริษัทจัดการต่างประเทศ (Rebate fee) 0.75% ของ NAV



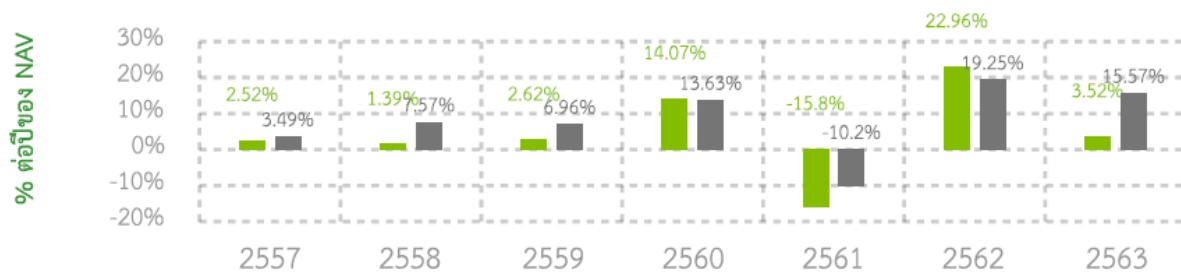
ผลการดำเนินงานในอดีต

* ผลการดำเนินงานในอดีต มิได้เป็นสิ่งยืนยันถึงผลการดำเนินงานในอนาคต *

ดัชนีชี้วัด คือ ดัชนี MSCI World NETR USD สัดส่วน 100.00%

แบบย้อนหลังตามปีปฏิทิน

■ กองทุนรวม
■ BENCHMARK



กองทุนนี้เคยมีผลขาดทุนสูงสุดในช่วงเวลา 5 ปี คือ -31.01%

ความผันผวนของผลการดำเนินงาน (standard deviation) คือ 15.70% ต่อปี

ประเภทกองทุนรวมเพื่อใช้เปรียบเทียบผลการดำเนินงาน ณ จุดขาย คือ Global Equity

* คุณสามารถดูข้อมูลที่เป็นปัจจุบันได้ที่ www.aimc.or.th

ผลการดำเนินงานย้อนหลังแบบปิดหมด

กองทุน	Year to Date	3 เดือน	Percentile	6 เดือน	Percentile	1 ปี	Percentile	3 ปี	Percentile	5 ปี	Percentile	10 ปี	Percentile	ตั้งแต่จัดตั้ง
ผลตอบแทนกองทุนรวม	11.27%	7.42%	50.00	11.27%	50.00	25.66%	75.00	6.54%	95.00	8.86%	75.00			5.69%
ผลตอบแทนตัวชี้วัด	20.65%	10.36%	25.00	20.65%	5.00	44.00%	25.00	14.20%	25.00	13.29%	25.00			11.21%
ความผันผวนของกองทุน	11.61%	11.83%	50.00	11.61%	50.00	12.72%	50.00	18.98%	75.00	15.70%	75.00			16.12%
ความผันผวนของตัวชี้วัด	11.82%	10.99%	50.00	11.82%	50.00	13.47%	50.00	19.64%	75.00	16.05%	95.00			15.57%

*เป็นข้อมูล ณ วันที่ 30 มิถุนายน 2564 คุณสามารถดูข้อมูลที่เป็นปัจจุบันได้ที่ www.ktam.co.th

ตารางแสดงผลการดำเนินงานย้อนหลังของกลุ่ม Global Equity ข้อมูล ณ วันที่ 30/06/2564

เปอร์เซ็นต์ไทล์	ผลการดำเนินงาน (%)					
	3 เดือน	6 เดือน	1 ปี	3 ปี	5 ปี	10 ปี
เปอร์เซ็นต์ไทล์ที่ 5	13.95	18.85	59.78	20.11	14.60	9.73
เปอร์เซ็นต์ไทล์ที่ 25	9.06	13.08	42.88	14.09	11.72	8.21
เปอร์เซ็นต์ไทล์ที่ 50	7.20	10.28	36.32	10.90	10.17	6.18
เปอร์เซ็นต์ไทล์ที่ 75	5.05	8.13	25.36	6.78	6.69	-0.74
เปอร์เซ็นต์ไทล์ที่ 95	1.80	-2.67	14.82	2.28	1.03	-8.62

เปอร์เซ็นต์ไทล์	ความผันผวนของผลการดำเนินงาน (%)					
	3 เดือน	6 เดือน	1 ปี	3 ปี	5 ปี	10 ปี
เปอร์เซ็นต์ไทล์ที่ 5	7.42	9.23	11.35	12.85	11.25	11.53
เปอร์เซ็นต์ไทล์ที่ 25	10.83	11.44	12.55	14.64	12.33	12.10
เปอร์เซ็นต์ไทล์ที่ 50	12.52	14.88	14.78	16.74	13.56	15.57
เปอร์เซ็นต์ไทล์ที่ 75	17.18	18.33	18.16	20.34	16.04	17.04
เปอร์เซ็นต์ไทล์ที่ 95	32.63	28.11	27.21	31.03	28.02	29.06

*ผลการดำเนินงาน / ความผันผวนของผลการดำเนินงานของกองทุน

ผลการดำเนินงานของกองทุนหลัก

GROWTH OF USD 10,000



COMPLETE 12 MONTH RETURNS %

	07/16	07/17	07/18	07/19	07/20
Class	06/17	06/18	06/19	06/20	06/21
I EUR H	9,03	8,53	5,59	-3,26	25,81
I GBP H	-	9,43	6,60	-3,99	26,50
I USD	11,25	11,51	8,78	-0,85	27,12
Benchmark	18,20	11,09	6,33	2,84	39,04

Past performance does not guarantee future results. The performance shown above is net of ongoing charges and assumes an investment of USD10,000 at inception of the share class. Other personal securities account costs (e.g., custody fees) may additionally reduce performance.

PERFORMANCE % (RETURNS ARE ANNUALIZED FOR PERIODS LONGER THAN ONE YEAR)

Class	1 Month	YTD	1 Year	3 Years	5 Years	10 Years	Since Inception
I EUR H	1,40	9,92	25,81	8,72	8,75	-	10,05
I GBP H	1,49	10,24	26,50	8,99	-	-	9,99
I USD	1,45	10,28	27,12	11,09	11,21	-	11,62
Benchmark	1,49	13,05	39,04	14,99	14,83	-	12,15*

Past performance does not guarantee future results. *Since inception performance is from inception date of Class I USD. See page 2 for inception dates.

CALENDAR YEAR PERFORMANCE %

Class	2016	2017	2018	2019	2020
I EUR H	2,95	17,10	-6,77	22,02	4,00
I GBP H	-	18,12	-5,91	23,07	3,04
I USD	4,17	19,80	-3,86	25,67	5,80
Benchmark	7,51	22,40	-8,71	27,67	15,90

Past performance does not guarantee future results. The value of investments and the income from them will vary. Your capital is at risk. Performance data are provided in the share class currency, and include the change in net asset value and the reinvestment of any distributions paid on Portfolio shares for the period shown. Performance data are net of management fees, but do not reflect sales charges or the effect of taxes. Returns for other share classes will vary due to different charges and expenses.

Source: AllianceBernstein (AB).

NOTES

'The Portfolio uses the Benchmark shown for comparison purposes only. The Portfolio is actively managed and the Investment Manager is not constrained by its Benchmark when implementing the Portfolio's investment strategy. The MSCI World Index is a free float-adjusted, market capitalization weighted index that is designed to measure the equity market performance of developed markets. The MSCI World Index consists of the following 24 developed market country indices: Australia, Austria, Belgium, Canada, Denmark, Finland, France, Germany, Greece, Hong Kong, Ireland, Israel, Italy, Japan, Netherlands, New Zealand, Norway, Portugal, Singapore, Spain, Sweden, Switzerland, the United Kingdom and the United States. An investor cannot invest directly in an index, and their results are not indicative of the performance for any specific investment, including an AB fund. Indices do not include sales charges or operating expenses associated with an investment in a mutual fund, which would reduce total returns.

*ข้อมูลจาก factsheet กองทุนรวมหลัก ณ วันที่ 30 มิถุนายน 2564

ที่มา: <http://literature.alliancebernstein.com/literature/ABLitLnk.aspx?FactSheets/Luxembourg/Retail/EN/AB-LOW-VOLATILITY-EQUITY->

PORTFOLIO_EN_I_USD_FS_LUX_RET.PDF&_gl=1*b2hlme*_ga*MTE3NTI5NzczMy4xNjI3NjYwMzcy*_ga_QTW0504WTZ*MTYyNzY2MDM3MS4xLjEuMTYyNzY2MDY0MC4w



ข้อมูลอื่น ๆ

นโยบายการจ่ายเงินปันผล	ไม่จ่ายเงินปันผล
ผู้ดูแลผลประโยชน์	ธนาคาร ไทยพาณิชย์ จำกัด (มหาชน)
วันที่จดทะเบียน	9 ตุลาคม 2557
อายุโครงการ	ไม่กำหนด
ซื้อและขายคืนหน่วยลงทุน	<p><u>วันทำการซื้อ</u></p> <p>ผู้ถือหน่วยลงทุนสามารถทำการสั่งซื้อหน่วยลงทุนได้ที่บริษัทจัดการ หรือผู้สนับสนุนการขาย หรือรับซื้อคืน (ถ้ามี) ได้ทุกวันทำการซื้อขายหน่วยลงทุน ในระหว่างเวลาเริ่มเปิดทำการ - 14.00 น. โดยบริษัทจัดการจะประกาศวันที่มีใช้วันทำการซื้อขายหน่วยลงทุนให้ทราบล่วงหน้า โดยปิดประกาศ ณ สำนักงานของบริษัทจัดการ หรือผู้สนับสนุนการขายหรือรับซื้อคืน (ถ้ามี) ทั้งนี้ บริษัทจัดการขอสงวนสิทธิที่จะเปลี่ยนแปลงวันที่มีใช้วันทำการซื้อขายหน่วยลงทุน ดังกล่าว ในกรณีที่กองทุนได้รับผลกระทบจากการชำระหรือรับชำระเงินค่าซื้อหน่วยลงทุนจากกองทุนหลัก หรือกรณีอื่นๆ โดยบริษัทจัดการจะแจ้งให้ผู้ถือหน่วยลงทุนทราบล่วงหน้า โดยปิดประกาศ ณ สำนักงานของบริษัทจัดการ หรือผู้สนับสนุนการขายหรือรับซื้อคืน (ถ้ามี)</p> <p>มูลค่าขั้นต่ำของการสั่งซื้อหน่วยลงทุน : 1,000 บาท</p> <p><u>วันทำการขายคืน</u> :</p> <p>ผู้ถือหน่วยลงทุนสามารถทำการส่งขายคืนหน่วยลงทุนได้ที่บริษัทจัดการ หรือผู้สนับสนุนการขายหรือรับซื้อคืน (ถ้ามี) ได้ทุกวันทำการซื้อขายหน่วยลงทุน ในระหว่างเวลาเริ่มเปิดทำการ - 14.00 น. โดยบริษัทจัดการจะประกาศวันที่มีใช้วันทำการซื้อขายหน่วยลงทุนให้ทราบล่วงหน้า โดยปิดประกาศ ณ สำนักงานของบริษัทจัดการ หรือผู้สนับสนุนการขายหรือรับซื้อคืน (ถ้ามี)</p> <p>ทั้งนี้ บริษัทจัดการขอสงวนสิทธิที่จะเปลี่ยนแปลงวันที่มีใช้วันทำการซื้อขายหน่วยลงทุน ดังกล่าว ในกรณีที่กองทุนได้รับผลกระทบจากการชำระหรือรับชำระเงินค่าซื้อหน่วยลงทุนจากกองทุนหลัก หรือกรณีอื่นๆ โดยบริษัทจัดการจะแจ้งให้ผู้ถือหน่วยลงทุนทราบล่วงหน้า โดยปิดประกาศ ณ สำนักงานของบริษัทจัดการ หรือผู้สนับสนุนการขายหรือรับซื้อคืน (ถ้ามี)</p> <ul style="list-style-type: none">- มูลค่าขั้นต่ำของการส่งขายคืน : ไม่กำหนด- จำนวนหน่วยลงทุนขั้นต่ำของการส่งขายคืน : ไม่กำหนด- มูลค่าหน่วยลงทุนคงเหลือในบัญชีขั้นต่ำ : ไม่กำหนด- จำนวนหน่วยลงทุนคงเหลือในบัญชีขั้นต่ำ : ไม่กำหนด

- ระยะเวลาการรับเงินค่าขายคืน : 5 วันทำการนับตั้งแต่วันที่ถัดจากวันทำการขายคืนหน่วย
ลงทุนโดยมีให้ับรวมวันหยุดทำการในต่างประเทศ (T+5)

คุณสามารถตรวจสอบมูลค่าทรัพย์สินรายวันได้ที่: www.ktam.co.th

รายชื่อผู้จัดการกองทุน	ชื่อ-นามสกุล	ตำแหน่ง/บริหารจัดการด้าน	วันที่เริ่มบริหารกองทุน รวมนี้
	คุณพีรพงศ์ กิจจาการ	ผู้จัดการกองทุนหลัก/ ฝ่ายลงทุนทางเลือก	29 ตุลาคม 2557
คุณเขมรัฐ ทรงอยู่	ผู้จัดการกองทุนหลัก/ ฝ่ายลงทุนทางเลือก	28 กันยายน 2561	
อัตราส่วนหมุนเวียนการลงทุน ของกองทุนรวม (PTR)	เท่ากับ 87.37% (ปริมาณการซื้อขายทรัพย์สินของกองทุน เทียบกับมูลค่าทรัพย์สินสุทธิเฉลี่ยของกองทุนรวม)		
ผู้สนับสนุนการขาย หรือรับซื้อคืน	บริษัทจัดการอาจแต่งตั้งผู้สนับสนุนการขายหรือรับซื้อคืนหน่วยลงทุนเพิ่มเติมหรือยกเลิกการ แต่งตั้งผู้สนับสนุนการขายหรือรับซื้อคืนหน่วยลงทุนในภายหลังได้ โดยผู้สนใจลงทุนสามารถ สอบถามรายชื่อผู้สนับสนุนการขายหรือรับซื้อคืนหน่วยลงทุนได้ที่บริษัทจัดการ		
ติดต่อสอบถาม รับหนังสือชี้ชวน ร้องเรียน	บริษัทหลักทรัพย์จัดการกองทุน กรุงเทพ จำกัด (มหาชน) ที่อยู่ : เลขที่ 1 อาคารเอ็มไพร์ทาวเวอร์ ชั้น 32 ถนนสาทรใต้ แขวงยานนาวา เขต สาทร กรุงเทพมหานคร 10120 โทรศัพท์ : 0-2686-6100 website : www.ktam.co.th email : callcenter@ktam.co.th		
ธุรกรรมที่อาจก่อให้เกิดความ ขัดแย้งทางผลประโยชน์	คุณสามารถตรวจสอบธุรกรรมที่อาจก่อให้เกิดความขัดแย้งทางผลประโยชน์ได้ที่ website : www.ktam.co.th		

- การลงทุนในหน่วยลงทุนไม่ใช่การฝากเงิน รวมทั้งไม่ได้อยู่ภายใต้ความคุ้มครองของสถาบันคุ้มครองเงินฝาก จึงมีความเสี่ยงจาก
การลงทุนซึ่งผู้ลงทุนอาจไม่ได้รับเงินลงทุนคืนเต็มจำนวน
- ได้รับอนุมัติจัดตั้ง และอยู่ภายใต้การกำกับดูแลของสำนักงาน ก.ล.ต
- การพิจารณาว่าหนังสือชี้ชวนในการเสนอขายหน่วยลงทุนของกองทุนรวมนี้มีได้เป็นการแสดงว่าสำนักงาน ก.ล.ต. ได้รับรองถึง
ความถูกต้องของข้อมูลในหนังสือชี้ชวนของกองทุนรวม หรือ ได้ประกันราคาหรือผลตอบแทนของหน่วยลงทุนที่เสนอขายนั้น
ทั้งนี้ บริษัทจัดการกองทุนรวมได้สอบถามข้อมูลในหนังสือชี้ชวนส่วนสรุปข้อมูลสำคัญ ณ วันที่ 30 มิถุนายน 2564 แล้วด้วยความ
ระมัดระวังในฐานะผู้รับผิดชอบในการดำเนินการของกองทุนรวมและขอรับรองว่าข้อมูลดังกล่าวถูกต้อง ไม่เป็นเท็จ และไม่ทำให้ผู้อื่น
สำคัญผิด

ข้อมูลกองทุนรวมหลัก

สรุปสาระสำคัญของกองทุน AB Low Volatility Equity Portfolio

ชื่อ	AB Low Volatility Equity Portfolio
อายุโครงการ	ไม่กำหนด
วันจัดตั้ง	11 ธันวาคม 2012
ประเทศที่จดทะเบียน	ลักเซมเบิร์ก
ประเภทกองทุน	ตราสารทุน
วัตถุประสงค์การลงทุน	วัตถุประสงค์ในการลงทุนของกองทุน คือ เพื่อการเติบโตของเงินทุนในระยะยาว
นโยบายการลงทุน	<p>กองทุนจะพยายามที่จะบรรลุวัตถุประสงค์ในการลงทุนในระยะยาว โดยการลงทุนในตราสารทุน ที่มีปัจจัยพื้นฐาน มีความผันผวนต่ำ และ มีความเสี่ยงในการปรับตัวลงที่อาจเกิดขึ้นในอนาคตในระดับที่ต่ำ ผู้จัดการกองทุนจะทำการคัดเลือกหลักทรัพย์จากการจำลองพอร์ตการลงทุน เพื่อพิจารณาค่าความเสี่ยงและผลตอบแทนจากการลงทุน ควบคู่ไปกับประสบการณ์การลงทุน ในการบริหารจัดการ การลงทุนเพื่อให้ได้พอร์ตการลงทุนที่มีความผันผวนที่ต่ำ ควบคู่ไปกับคุณภาพหลักทรัพย์ที่มีพื้นฐานดีในการลงทุน ซึ่งกองทุนจะเน้นลงทุนในหลักทรัพย์ของบริษัทที่อยู่ในประเทศพัฒนาแล้วเป็นหลัก อย่างไรก็ตาม กองทุนไม่ได้จำกัดการลงทุนในประเทศใดประเทศหนึ่ง ซึ่งรวมถึงกลุ่มประเทศตลาดเกิดใหม่ด้วย</p> <p>กองทุนอาจใช้ตราสารอนุพันธ์เพื่อเพิ่มประสิทธิภาพในการบริหารพอร์ตการลงทุน และเพื่อลดความเสี่ยงที่อาจเกิดขึ้น</p>
ลักษณะของนักลงทุน	เหมาะกับนักลงทุนที่มีความเสี่ยงสูงที่ต้องการผลตอบแทนในระยะปานกลางถึงระยะยาวของการลงทุนในตราสารทุน
Class & currency	Class I / USD
ดัชนีอ้างอิง	MSCI World Index
ISIN Code	LU0861579349
Bloomberg Ticker	ABELVID:LX
Management Company	AllianceBernstein (Luxembourg) S.à r.l.
Depositary & Administrator	Brown Brothers Harriman (Luxembourg) S.C.A.
website	www.alliancebernstein.com

คำอธิบายเพิ่มเติม

ความเสี่ยงทางตลาด (Market Risk) คือ ความเสี่ยงจากความผันผวนของราคาหลักทรัพย์ / ทรัพย์สินในตลาดต่างประเทศที่อาจปรับตัวขึ้นลง โดยได้รับผลกระทบจากปัจจัยทางเศรษฐกิจ สังคม หรือภาวะตลาด เช่น การเมืองของแต่ละประเทศ เศรษฐกิจ สถานการณ์ของตลาดเงินตลาดทุน ความผันผวนของค่าเงิน อัตราดอกเบี้ย เป็นต้น ซึ่งอาจมีผลกระทบต่อราคาของตราสารที่กองทุนหลักลงทุนไว้ และส่งผลให้มูลค่าหน่วยลงทุนของกองทุนมีความผันผวน

ความเสี่ยงจากการลงทุนในหลักทรัพย์ของบริษัทหรือกิจการขนาดกลางหรือขนาดเล็ก (Smaller Capitalizations Companies) การลงทุนในหลักทรัพย์ของบริษัทขนาดกลางหรือขนาดเล็ก มักมีสภาพคล่องและมูลค่าการซื้อขายต่ำกว่าหลักทรัพย์ของบริษัทขนาดใหญ่ และอาจมีการเปลี่ยนแปลงของราคารวมถึงความอ่อนไหวต่อการเปลี่ยนแปลงของภาวะตลาดสูงกว่า

ความเสี่ยงจากความสามารถในการชำระหนี้ของผู้ออกตราสาร (Credit Risk) คือ ความเสี่ยงที่เกิดจากการที่ผู้ออกตราสารหนี้ไม่สามารถชำระคืนเงินต้น และ/หรือดอกเบี้ยได้ตามที่กำหนด เช่น บริษัทดังกล่าวอาจประสบปัญหาทางการเงิน เป็นต้น ซึ่งจะส่งผลต่อมูลค่าทรัพย์สินสุทธิของกองทุนเปิดเคแอม เวิลด์ อีควิตี้ ฟันด์

ความเสี่ยงจากการขาดสภาพคล่องของหลักทรัพย์ (liquidity Risk) คือ ความเสี่ยงที่เกิดจากการที่หลักทรัพย์ที่กองทุนไปลงทุนไว้ขาดสภาพคล่องในการซื้อขาย

ความเสี่ยงจากการเปลี่ยนแปลงของอัตราแลกเปลี่ยน (Foreign Exchange Rate Risk) หมายถึง การเปลี่ยนแปลงของอัตราแลกเปลี่ยนมีผลกระทบต่อมูลค่าของหน่วยลงทุน เช่น กองทุนรวมลงทุนด้วยสกุลเงินดอลลาร์ ในช่วงที่เงินบาทอ่อน แต่ขายทำกำไรในช่วงที่บาทแข็ง กองทุนรวมจะได้เงินบาทกลับมาน้อยลง ในทางกลับกันหากกองทุนรวมลงทุนในช่วงที่บาทแข็งและขายทำกำไรในช่วงที่บาทอ่อนก็อาจได้ผลตอบแทนมากขึ้นกว่าเดิมด้วยเช่นกัน ดังนั้น การป้องกัน ความเสี่ยงจากอัตราแลกเปลี่ยนจึงเป็นเครื่องมือสำคัญในการบริหารความเสี่ยงจากดังกล่าว

- อาจป้องกันความเสี่ยงตามดุลยพินิจของผู้จัดการกองทุนรวม : ผู้ลงทุนอาจมีความเสี่ยงจากอัตราแลกเปลี่ยนเนื่องจากการป้องกันความเสี่ยงขึ้นอยู่กับดุลยพินิจของผู้จัดการกองทุนรวมในการพิจารณาว่าจะป้องกันความเสี่ยงหรือไม่

ความเสี่ยงในเรื่องคู่สัญญาในการทำสัญญาป้องกันความเสี่ยงจากอัตราแลกเปลี่ยน (Counter Party Risk) คือ ความเสี่ยงที่อาจเกิดขึ้นจากคู่สัญญาในการทำสัญญาป้องกันความเสี่ยงจากอัตราแลกเปลี่ยนมีฐานะการเงินด้อยลงจนไม่อาจดำเนินการให้เป็นไปตามสัญญาได้

ความเสี่ยงของประเทศที่ลงทุน (Country Risk) คือ ความเสี่ยงที่เกิดจากการเปลี่ยนแปลงภายในประเทศที่กองทุนเข้าไปลงทุน เช่น การเปลี่ยนแปลงผู้บริหาร, การเปลี่ยนแปลงนโยบายทางด้านเศรษฐกิจและการเมือง หรือสาเหตุอื่นๆ จนทำให้ไม่สามารถชำระหนี้ได้ตรงตามระยะเวลาที่กำหนด

ความเสี่ยงจากข้อจำกัดการนำเงินลงทุนกลับประเทศ (repatriation risk)

เนื่องจากการลงทุนในต่างประเทศ กองทุนจะต้องปฏิบัติตามกฎหมาย หลักเกณฑ์ กฎระเบียบของประเทศที่เกี่ยวข้องกับการลงทุนซึ่งอาจแตกต่างจากที่บังคับใช้ในประเทศไทย ซึ่งโดยหลักการปฏิบัติงาน บริษัทจัดการฯ จะมีการศึกษาถึงกฎหมาย ระเบียบ กระบวนการหรือขั้นตอนในการทำธุรกรรมเพื่อลงทุน ตลอดจนประเด็นความเสี่ยงต่างๆ ที่เกี่ยวข้องก่อนการลงทุน แต่ในภาวะการณ์ลงทุนจริง กองทุนอาจเผชิญกับเหตุการณ์อันไม่สามารถคาดการณ์ได้ หรือนอกเหนือความควบคุม เนื่องจากการเปลี่ยนแปลงใดๆ ที่กระทบต่อการลงทุน อาทิเช่น การเปลี่ยนแปลงกฎหมาย หรือกฎระเบียบของประเทศที่เกี่ยวข้องกับการลงทุน การเปลี่ยนแปลงนโยบายของผู้ควบคุมกฎระเบียบของแต่ละประเทศ ซึ่งกระทบต่อต้นทุน ค่าใช้จ่าย ภาระทางภาษี ทำให้ไม่ได้รับผลตอบแทนตามที่คาดการณ์ หรืออาจมีการจำกัดการโอนเงินออกนอกประเทศ หรือจำกัดหรือห้ามแลกเปลี่ยนเงินตรา ทำให้ไม่สามารถนำเงินลงทุนกลับเข้าประเทศหรือแปลงกลับเป็นสกุลเงินบาทได้ เป็นต้น ในกรณีดังกล่าวอาจส่งผลกระทบต่อมูลค่าเงินลงทุน รวมถึงกระทบต่อสภาพคล่องของกองทุน

ความเสี่ยงที่เกิดจากการย้ายการลงทุนไปกองทุนอื่น กรณีที่การลงทุนในกองทุนต่างประเทศ ไม่เหมาะสม บริษัทจัดการอาจพิจารณาย้ายการลงทุนไปยังกองทุนต่างประเทศอื่นที่มีนโยบายการลงทุนสอดคล้องกับวัตถุประสงค์ของกองทุน

ความเสี่ยงจากการลงทุนกระจุกตัว (High Concentration Risk)

(1) ความเสี่ยงจากการลงทุนกระจุกตัวในผู้ออกตราสารรายใดรายหนึ่ง (High Issuer Concentration Risk) เกิดจากกองทุนลงทุนในผู้ออกตราสารรายใด ๆ มากกว่า 10% ของ NAV รวมกัน ซึ่งหากเกิดเหตุการณ์ที่ส่งผลกระทบต่อภาระดำเนินงาน ฐานะทางการเงิน หรือความมั่นคงของผู้ออกตราสารรายดังกล่าว กองทุนอาจมีผลการดำเนินงานที่ผันผวนมากกว่ากองทุนที่กระจายการลงทุนในหลายผู้ออกตราสาร

(2) ความเสี่ยงจากการลงทุนกระจุกตัวในหมวดอุตสาหกรรมใดอุตสาหกรรมหนึ่ง (Sector Concentration Risk) เกิดจากกองทุนลงทุนในบางหมวดอุตสาหกรรมมากกว่า 20% ของ NAV รวมกัน ซึ่งหากเกิดเหตุการณ์ที่ส่งผลกระทบต่ออุตสาหกรรมนั้น กองทุนดังกล่าวอาจมีผลการดำเนินงานที่ผันผวนมากกว่ากองทุนที่กระจายการลงทุนในหลายหมวดอุตสาหกรรม

(3) ความเสี่ยงจากการกระจุกตัวลงทุนในประเทศใดประเทศหนึ่ง (Country Concentration Risk) เกิดจากกองทุนลงทุนในประเทศใดประเทศหนึ่งมากกว่า 20% ของ NAV รวมกัน ซึ่งหากเกิดเหตุการณ์ที่ส่งผลกระทบต่อประเทศดังกล่าว เช่น การเมือง เศรษฐกิจ สังคม เป็นต้น กองทุนดังกล่าวอาจมีผลการดำเนินงานที่ผันผวนมากกว่ากองทุนที่กระจายการลงทุนในหลายประเทศ