

หนังสือชี้ชวนสรุปข้อมูลสำคัญ



บริษัทหลักทรัพย์จัดการกองทุน กรุงเทพฯ
จำกัด (มหาชน)
การเข้าร่วมการต่อต้านการทุจริต :
ได้รับการรับรอง CAC

กองทุนเปิดเคแธม เวิลด์ พร็อพเพอร์ตี้ ฟันด์
KTAM World Property Fund (KT-PROPERTY)

กองทุนรวมตราสารทุน

กองทุนรวมฟีดเดอร์ Feeder Fund

กองทุนรวมหมวดอุตสาหกรรม (Sector Fund)

FIF (ลงทุนโดยเฉลี่ยในรอบปีบัญชีไม่น้อยกว่าร้อยละ 80

ของมูลค่าทรัพย์สินสุทธิ)

กองทุนนี้มีการกระจุกตัวในกลุ่มอุตสาหกรรมการประกอบธุรกิจที่เกี่ยวข้องกับภาคอสังหาริมทรัพย์
จึงมีความเสี่ยงที่ผู้ลงทุนอาจสูญเสียเงินลงทุนจำนวนมาก



คุณกำลังจะลงทุนอะไร ?



กองทุนรวมนี้เหมาะกับใคร?



คุณต้องระวังอะไรเป็นพิเศษ?



สัดส่วนของประเภททรัพย์สินที่ลงทุน



ค่าธรรมเนียม



ผลการดำเนินงาน



ข้อมูลอื่นๆ

การลงทุนในกองทุนรวมไม่ใช่การฝากเงิน



คุณกำลังจะลงทุนอะไร?

▪ ทรัพย์สินที่กองทุนรวมลงทุน

เป็นกองทุนรวมหมวดอุตสาหกรรมที่มุ่งลงทุนโดยเฉพาะเจาะจงในกลุ่มอุตสาหกรรมการประกอบธุรกิจที่เกี่ยวข้องกับภาคอสังหาริมทรัพย์ โดยเน้นลงทุนในหน่วยลงทุนของกองทุน Global Property Equities Fund (กองทุนรวมหลัก) ซึ่งเป็นกองทุนรวมเพื่อผู้ลงทุนทั่วไป (retail fund) เพียงกองทุนเดียว โดยเฉลี่ยในรอบปีบัญชีไม่น้อยกว่าร้อยละ 80 ของมูลค่าทรัพย์สินสุทธิของกองทุน หรือตามอัตราส่วนที่สำนักงานคณะกรรมการ ก.ล.ต. จะประกาศกำหนด

กองทุนอาจพิจารณาลงทุนในหรือมีไว้ซึ่งสัญญาซื้อขายล่วงหน้า (Derivatives) ที่มีตัวแปรเป็นอัตราแลกเปลี่ยนเงินโดยมีวัตถุประสงค์เพื่อป้องกันความเสี่ยงตามหลักเกณฑ์ที่คณะกรรมการ ก.ล.ต. และ/หรือสำนักงานคณะกรรมการ ก.ล.ต. ประกาศกำหนด โดยขึ้นอยู่กับดุลยพินิจของผู้จัดการกองทุนตามความเหมาะสมกับสภาพการณ์ในแต่ละขณะ

▪ นโยบายการลงทุนของกองทุนหลัก

กองทุน Global Property Equities Fund มีนโยบายที่จะสร้างผลตอบแทนระยะยาวจากการลงทุนในหุ้นของบริษัท หรือกองทรัสต์เพื่อการลงทุนในอสังหาริมทรัพย์ (หรือเทียบเท่า) ที่จดทะเบียน หรือมีการซื้อขายในตลาดหลักทรัพย์ที่มีการกำกับดูแล โดยมีรายได้หลักจากการเป็นเจ้าของ บริหารจัดการ และ/หรือพัฒนาอสังหาริมทรัพย์ทั่วโลก

คุณสามารถศึกษาข้อมูลกองทุนหลักได้จาก <https://www.janushenderson.com/sgpi/fund/72/henderson-horizon-global-property-equities-fund>

กลยุทธ์ในการบริหารกองทุนรวม กองทุนเปิดเคแอม เวิลด์ พร็อพเพอร์ตี้ ฟันด์ มุ่งหวังให้ผลประกอบการเคลื่อนไหวตามกองทุนหลัก (Passive Management) ส่วนกองทุน Global Property Equities Fund มุ่งหวังให้ผลประกอบการสูงกว่าดัชนีชี้วัด (Active Management)



กองทุนรวมนี้เหมาะกับใคร?

- ผู้ลงทุนที่สามารถรับความผันผวนของราคาหุ้นที่กองทุนรวมไปลงทุน ซึ่งอาจจะปรับตัวเพิ่มสูงขึ้น หรือลดลงจนต่ำกว่ามูลค่าที่ลงทุนและทำให้ขาดทุนได้
- ผู้ที่สามารถลงทุนในระยะกลางถึงระยะยาว โดยคาดหวังผลตอบแทนในระยะยาวที่ดีกว่าการลงทุนในตราสารหนี้ทั่วไป
- ผู้ลงทุนที่ต้องการกระจายการลงทุน ไปยังหุ้นที่เกี่ยวข้องกับภาคอสังหาริมทรัพย์

กองทุนรวมนี้ไม่เหมาะกับใคร

- ผู้ลงทุนที่เน้นการได้รับผลตอบแทนในจำนวนเงินที่แน่นอน หรือรักษาเงินต้นให้อยู่ครบ

ทำอย่างไรหากยังไม่เข้าใจนโยบาย และความเสี่ยงของกองทุนนี้

- อ่านหนังสือชี้ชวนฉบับเต็ม หรือสอบถามผู้สนับสนุนการขายและบริษัทจัดการ
- **อย่าลงทุนหากไม่เข้าใจลักษณะและความเสี่ยงของกองทุนรวมนี้ดีพอ**



คุณต้องระวังอะไรเป็นพิเศษ?

คำเตือนที่สำคัญ

- กองทุนเปิดเคแอม เวิลด์ พร็อพเพอร์ตี้ ฟันด์ มีนโยบายการลงทุนเฉพาะเจาะจงในหมวดอุตสาหกรรม จึงอาจมีความเสี่ยงและความผันผวนของราคาสูงกว่ากองทุนรวมทั่วไปที่มีการกระจายการลงทุนในหลายอุตสาหกรรม
- กองทุนเปิดเคแอม เวิลด์ พร็อพเพอร์ตี้ ฟันด์ มีความเสี่ยงจากการลงทุนเฉพาะกลุ่มอุตสาหกรรม (Specific sectors) เนื่องจากกองทุน Global Property Equities Fund (กองทุนหลัก) จะลงทุนในหุ้นของบริษัทหรือกองทุนรวมอสังหาริมทรัพย์ (หรือเทียบเท่า) ที่จดทะเบียน หรือมีการซื้อขายในตลาดหลักทรัพย์ที่มีการกำกับดูแล โดยมีรายได้หลักจากการเป็นเจ้าของบริหารจัดการ และ/หรือพัฒนาอสังหาริมทรัพย์ทั่วโลก จึงอาจมีความเสี่ยงและความผันผวนของราคาสูงกว่ากองทุนรวมทั่วไปที่มีการกระจายการลงทุนในหลายกลุ่มอุตสาหกรรม และอาจได้รับผลกระทบที่เกิดจากวงจรการเปลี่ยนแปลง (cyclical changes) อย่างรวดเร็วของพฤติกรรมผู้ลงทุน การลงทุนในกลุ่มธุรกิจที่เกี่ยวข้องกับภาคอสังหาริมทรัพย์ จึงอาจได้รับผลกระทบจากปัจจัยที่เกี่ยวข้องกับอุตสาหกรรมนั้นๆ เป็นพิเศษ
- กองทุนเปิดเคแอม เวิลด์ พร็อพเพอร์ตี้ ฟันด์ อาจพิจารณาลงทุนในหรือมีไว้ซึ่งสัญญาซื้อขายล่วงหน้า (Derivatives) ที่มีตัวแปรเป็นอัตราแลกเปลี่ยนเงินโดยมีวัตถุประสงค์เพื่อป้องกันความเสี่ยง โดยขึ้นอยู่กับดุลยพินิจของผู้จัดการกองทุนตามความเหมาะสมกับสถานการณ์ในแต่ละขณะ จึงอาจยังมีความเสี่ยงด้านอัตราแลกเปลี่ยนเงินเหลืออยู่ ซึ่งอาจทำให้ผู้ลงทุนได้รับผลขาดทุนจากอัตราแลกเปลี่ยนหรือได้รับเงินคืนต่ำกว่าเงินลงทุนเริ่มแรกได้ อีกทั้ง การใช้เครื่องมือป้องกันความเสี่ยงอาจมีต้นทุนสำหรับการทำธุรกรรมป้องกันความเสี่ยง โดยทำให้ผลตอบแทนของกองทุนโดยรวมลดลงจากต้นทุนที่เพิ่มขึ้น
- เนื่องจากกองทุนเปิดเคแอม เวิลด์ พร็อพเพอร์ตี้ ฟันด์ มีนโยบายลงทุนในหน่วยลงทุนของกองทุน Global Property Equities Fund (กองทุนหลัก) ซึ่งเป็นกองทุนที่ลงทุนในหุ้นของบริษัท หรือกองทุนรวมอสังหาริมทรัพย์ (หรือเทียบเท่า) ที่จดทะเบียน หรือมีการซื้อขายในตลาดหลักทรัพย์ที่มีการกำกับดูแล โดยมีรายได้หลักจากการเป็นเจ้าของบริหารจัดการ และ/หรือพัฒนาอสังหาริมทรัพย์ทั่วโลก กองทุนจึงมีความเสี่ยงทางด้านการเมือง เศรษฐกิจ สังคมของประเทศที่กองทุนลงทุน
- กองทุนรวมนี้ลงทุนกระจุกตัวในประเทศสหรัฐอเมริกา ผู้ลงทุนจึงควรพิจารณาการกระจายความเสี่ยงของพอร์ตการลงทุนโดยรวมของตนเองด้วย

แผนภาพแสดงตำแหน่งความเสี่ยงของกองทุนรวม



หมายเหตุ มี net exposure มุ่งลงทุนโดยเฉพาะเจาะจง

ในตราสารทุนเพียงบางหมวดอุตสาหกรรมโดยเฉลี่ย รอบระยะเวลาบัญชีไม่น้อยกว่าร้อยละ 80 ของ NAV

ปัจจัยความเสี่ยงที่สำคัญ

ความเสี่ยงจากความผันผวนของราคาหลักทรัพย์

ความผันผวนของ ผลการดำเนินงาน (SD)	ต่ำ					สูง
		< 5%	5-10%	10-15%	15-25%	> 25%

ความเสี่ยงจากการเปลี่ยนแปลงของอัตราแลกเปลี่ยน

การป้องกันความเสี่ยง fx	ต่ำ					สูง
		ทั้งหมด/เกือบทั้งหมด	บางส่วน	ดูлыпพินิจ	ไม่ป้องกัน	

หมายเหตุ กองทุนรวมมีการป้องกันความเสี่ยงจากการเปลี่ยนแปลงของอัตราแลกเปลี่ยน ประมาณ 50-100% ของเงินลงทุนในต่างประเทศ

ความเสี่ยงจากการกระจุกตัวลงทุน

High Issuer Concentration Risk	ต่ำ					สูง
		<= 10%	10%-20%	20%-50%	50%-80%	>80%

High Sector Concentration Risk	ต่ำ					สูง
		< 20%	20%-50%	50%-80%	>80%	

หมายเหตุ กองทุนหลักมีการลงทุนกระจุกตัวในกลุ่มอุตสาหกรรมการประกอบธุรกิจที่เกี่ยวข้องกับภาคอสังหาริมทรัพย์

High Country Concentration Risk	ต่ำ					สูง
		< 20%	20%-50%	50%-80%	>80%	

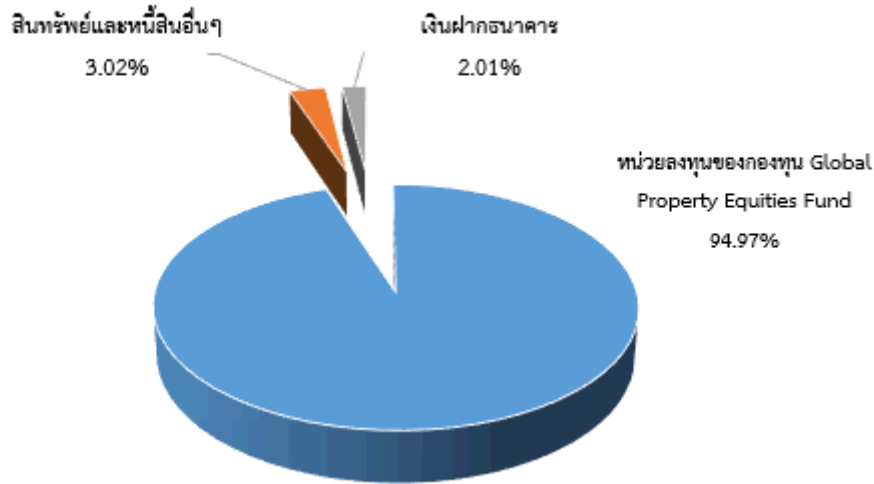
หมายเหตุ กองทุนหลักมีการลงทุนกระจุกตัวในประเทศสหรัฐอเมริกา

*คุณสามารถดูข้อมูลเพิ่มเติมได้ที่ www.ktam.co.th



สัดส่วนของประเภททรัพย์สินที่ลงทุน

สัดส่วนประเภททรัพย์สินที่กองทุนลงทุน



สัดส่วนประเภททรัพย์สินของกองทุน Global Property Equities Fund

Top 10 holdings	(%)	Top 10 countries	(%)	Top 10 sectors	(%)
Prologis	6.2	United States	54.1	Industrial & Office REITs	24.5
Mitsui Fudosan	3.4	Japan	10.3	Real Estate Holding & Development	20.7
Alexandria Real Estate Equities	3.4	Hong Kong	7.1	Specialty REITs	16.7
Sun Communities	3.3	Germany	7.0	Residential REITs	14.8
VICI Properties	3.3	United Kingdom	4.9	Diversified REITs	7.3
Welltower	3.2	Australia	3.8	Cash	4.0
Deutsche Wohnen	3.0	Singapore	2.3	Retail REITs	4.0
Invitation Homes	2.8	Sweden	1.6	Hotel & Lodging REITs	3.7
Duke Realty	2.8	Belgium	1.5	Computer Services	2.3
UDR	2.7	Spain	1.4	Home Construction	1.3
Total number of positions	58	Cash	4.0		

หมายเหตุ : เป็นข้อมูลจาก FACTSHEET กองทุนรวมหลัก ณ วันที่ 31 ธันวาคม 2563

ชื่อทรัพย์สินและการลงทุนสูงสุด 5 อันดับ

KT-PROPERTY

ชื่อทรัพย์สิน	% ของ NAV
GLOBAL PROPERTY EQUITIES FUND	94.97

หมายเหตุ: เป็นข้อมูล ณ วันที่ 30 ธันวาคม 2563

Global Property Equities Fund

ชื่อทรัพย์สิน	% ของ NAV
Prologis	6.20
Mitsui Fudosan	3.40
Alexandria Real Estate Equities	3.40
Sun Communities	3.30
VICI Properties	3.30

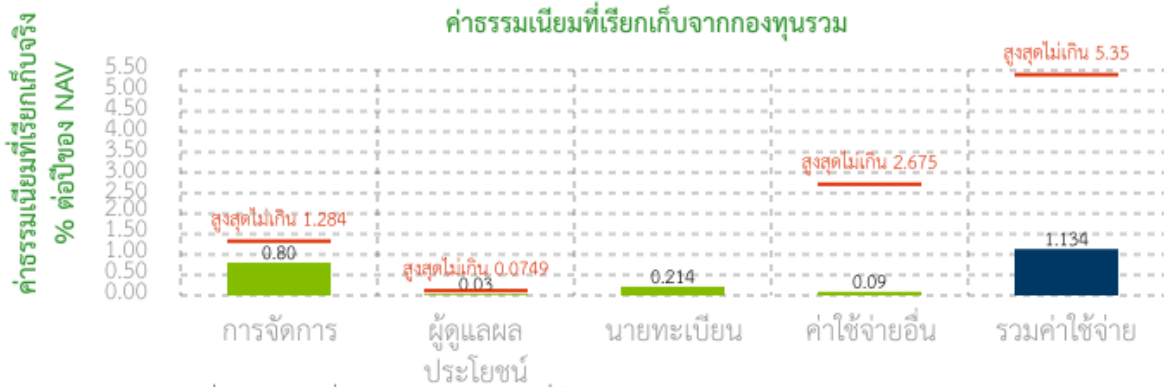
หมายเหตุ: เป็นข้อมูล ณ วันที่ 31 ธันวาคม 2563



ค่าธรรมเนียม

* ค่าธรรมเนียมมีผลกระทบต่อผลตอบแทนที่คุณจะได้รับ ดังนั้น คุณควรพิจารณาการเรียกเก็บค่าธรรมเนียมดังกล่าวก่อนการลงทุน *

ค่าธรรมเนียมที่เรียกเก็บจากกองทุนรวม (% ต่อปีของ NAV)



หมายเหตุ

* เป็นอัตราที่รวมภาษีมูลค่าเพิ่ม ภาษีธุรกิจเฉพาะ หรือภาษีอื่นใดในตนเองเดียวกัน

** สามารถดูค่าธรรมเนียมย้อนหลัง 3 ปี ในหนังสือชี้ชวนข้อมูลกองทุนรวม (Q & A) ได้ที่ www.ktam.co.th

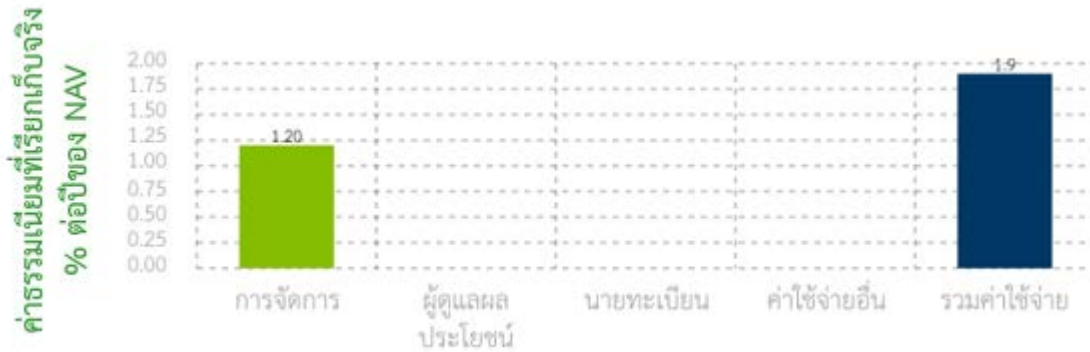
ค่าธรรมเนียมที่เรียกเก็บจากผู้ถือหน่วย (% ของมูลค่าซื้อขาย)

ค่าธรรมเนียมและค่าใช้จ่ายที่เรียกเก็บจากผู้สั่งซื้อหรือผู้ถือหน่วยลงทุน	สูงสุดไม่เกิน	อัตราเรียกเก็บจริง
	(ร้อยละของมูลค่าหน่วยลงทุน)	
ค่าธรรมเนียมการขายหน่วยลงทุน ⁽¹⁾	5.35	1.50
ค่าธรรมเนียมการรับซื้อคืนหน่วยลงทุน	3.21	ยกเว้นไม่เรียกเก็บ
ค่าธรรมเนียมการสับเปลี่ยนหน่วยลงทุนเข้า	5.35	1.50
ค่าธรรมเนียมการสับเปลี่ยนหน่วยลงทุนออก	3.21	ยกเว้นไม่เรียกเก็บ
ค่าธรรมเนียมการโอนหน่วยลงทุน	ตามที่นายทะเบียนกำหนด	ตามที่นายทะเบียนกำหนด
ค่าธรรมเนียมการออกเอกสารสิทธิในหน่วยลงทุน	ตามที่นายทะเบียนกำหนด	ตามที่นายทะเบียนกำหนด

หมายเหตุ : ค่าธรรมเนียมข้างต้นเป็นอัตราที่รวมภาษีมูลค่าเพิ่ม ภาษีธุรกิจเฉพาะ หรือภาษีอื่นใดในตนเองเดียวกัน, สามารถดูค่าธรรมเนียมย้อนหลัง 3 ปี ในหนังสือชี้ชวนข้อมูลกองทุนรวม (Q & A) ได้ที่ www.ktam.co.th

⁽¹⁾ บริษัทจัดการขอสงวนสิทธิในการเรียกเก็บค่าธรรมเนียมการขายหน่วยลงทุนให้กับผู้ลงทุนแต่ละกลุ่มไม่เท่ากัน ทั้งนี้ บริษัทจัดการจะแจ้งให้ผู้ลงทุนทราบรายละเอียดล่วงหน้าไม่น้อยกว่า 7 วัน โดยจะปิดประกาศ ณ สำนักงานของบริษัทจัดการ และ/หรือผู้สนับสนุนการขายหรือรับซื้อคืน (ถ้ามี)

ค่าธรรมเนียมของกองทุนหลัก



หมายเหตุ

ค่าธรรมเนียมในการซื้อหน่วยลงทุน (Initial charge)

ไม่เกิน 5.00 %

Performance Fees

10% ของมูลค่า NAV ที่มากกว่าดัชนีอ้างอิงในระหว่าง performance period*

* การเรียกเก็บ Performance Fees จะเกิดขึ้นได้ก็ต่อเมื่อ

- มูลค่า NAV ณ ปัจจุบันจะต้องสูงกว่า NAV ณ จุดเริ่มต้นของ performance period
 - อัตราการเพิ่มของมูลค่า NAV ในช่วงระยะเวลาการวัดผล จะต้องสูงกว่าอัตราการเพิ่มของดัชนีอ้างอิงในช่วงเวลาเดียวกัน
- อนึ่ง กองทุนหลักอาจมีการแก้ไขเพิ่มเติม หรือเปลี่ยนแปลงการเรียกเก็บค่าธรรมเนียมและค่าใช้จ่ายต่าง ๆ ของกองทุนได้

<https://www.janushenderson.com/en-sg/investor/product/janus-henderson-horizon-global-property-equities-fund/?identifier=LU0209137388>

ค่าตอบแทนที่ได้รับจากบริษัทจัดการต่างประเทศ (Rebate fee) คือ 0.80% ของ NAV



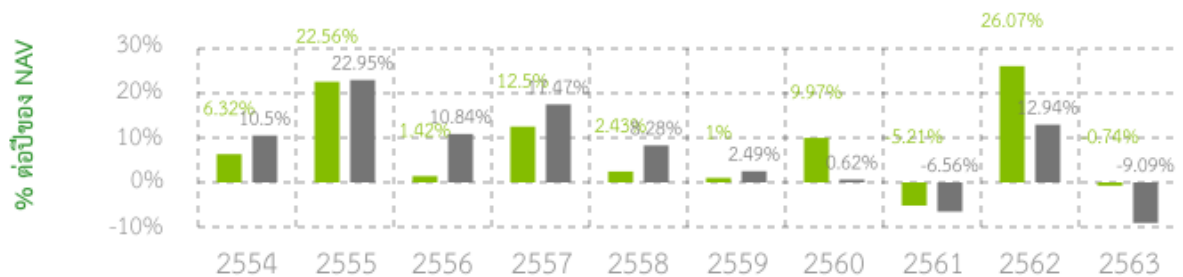
ผลการดำเนินงานในอดีต

* ผลการดำเนินงานในอดีต มิได้เป็นสิ่งยืนยันถึงผลการดำเนินงานในอนาคต *

ดัชนีชี้วัด คือ ดัชนี FTSE EPRA/NAREIT Developed Index (Net) in USD สัดส่วน 100.00%

แบบย้อนหลังตามปีปฏิทิน

■ กองทุนรวม
■ BENCHMARK



กองทุนนี้เคยมีผลขาดทุนสูงสุดในช่วงเวลา 5 ปี คือ -39.11%

ความผันผวนของผลการดำเนินงาน (standard deviation) คือ 16.39% ต่อปี

ประเภทกองทุนรวมเพื่อใช้เปรียบเทียบผลการดำเนินงาน ณ จุดขาย คือ : Fund of Property Fund – Foreign

* คุณสามารถดูข้อมูลที่เป็นปัจจุบันได้ที่ www.aimc.or.th

ผลการดำเนินงานย้อนหลังแบบปึกหมุด

กองทุน	Year to Date	3 เดือน	Percentile	6 เดือน	Percentile	1 ปี	Percentile	3 ปี	Percentile	5 ปี	Percentile	10 ปี	Percentile	ตั้งแต่จัดตั้ง
ผลตอบแทนกองทุนรวม	-0.74%	7.34%	50.00	13.48%	25.00	-0.74%	5.00	5.84%	5.00	5.66%	5.00			7.79%
ผลตอบแทนตัวชี้วัด	-9.09%	7.11%	75.00	12.10%	75.00	-9.09%	75.00	-1.37%	95.00	-0.21%	95.00			7.13%
ความผันผวนของกองทุน	30.19%	17.92%	75.00	16.78%	75.00	30.19%	50.00	19.05%	95.00	16.39%	95.00			14.65%
ความผันผวนของตัวชี้วัด	34.97%	18.38%	95.00	18.19%	75.00	34.97%	95.00	21.87%	95.00	18.32%	95.00			15.83%

*เป็นข้อมูล ณ วันที่ 30 ธันวาคม 2563 คุณสามารถดูข้อมูลที่เป็นปัจจุบันได้ที่ www.aimc.or.th

ตารางแสดงผลการดำเนินงานย้อนหลังของกองทุน Fund of Property Fund - Foreign ข้อมูล ณ วันที่ 30/12/2563

เปอร์เซ็นต์ไทล์	ผลการดำเนินงาน (%)					
	3 เดือน	6 เดือน	1 ปี	3 ปี	5 ปี	10 ปี
เปอร์เซ็นต์ไทล์ที่ 5	11.99	14.15	-0.76	5.69	5.44	3.78
เปอร์เซ็นต์ไทล์ที่ 25	9.65	13.18	-3.43	2.26	3.44	3.78
เปอร์เซ็นต์ไทล์ที่ 50	7.16	12.52	-5.81	1.35	2.44	3.78
เปอร์เซ็นต์ไทล์ที่ 75	5.64	10.06	-9.49	-0.54	1.98	3.78
เปอร์เซ็นต์ไทล์ที่ 95	3.10	5.78	-12.75	-3.30	0.50	3.78

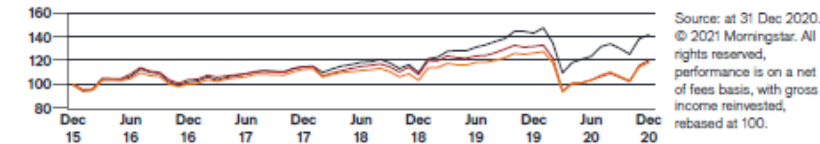
เปอร์เซ็นต์ไทล์	ความผันผวนของผลการดำเนินงาน (%)					
	3 เดือน	6 เดือน	1 ปี	3 ปี	5 ปี	10 ปี
เปอร์เซ็นต์ไทล์ที่ 5	11.27	12.09	24.46	14.04	13.98	13.70
เปอร์เซ็นต์ไทล์ที่ 25	14.29	13.20	27.81	16.46	14.71	13.70
เปอร์เซ็นต์ไทล์ที่ 50	15.36	16.07	32.13	16.98	15.11	13.70
เปอร์เซ็นต์ไทล์ที่ 75	18.19	18.35	34.56	18.52	15.89	13.70
เปอร์เซ็นต์ไทล์ที่ 95	21.03	19.84	40.95	19.22	16.64	13.70

*ผลการดำเนินงาน / ความผันผวนของผลการดำเนินงานของกองทุน

ผลการดำเนินงานของกองทุนหลัก (กองทุน Global Property Equities Fund)

Cumulative Performance in (USD)

Percentage growth, 31 Dec 2015 to 31 Dec 2020.



■ Janus Henderson Horizon Global Property Equities Fund A2 USD (Net) (41.9%)
 ■ FTSE EPRA Nareit Developed NR (20.2%)
 ■ Property - Indirect Global - OE (18.5%)

Performance %	A2 (Net)	Index	Sector	Quartile ranking	A2 (Gross)	Target (Gross)
1 month	2.4	3.5	3.2	3rd	-	-
YTD	-0.9	-9.0	-6.4	1st	-	-
1 year	-0.9	-9.0	-6.4	1st	-	-
3 years (annualised)	7.2	1.5	1.6	1st	-	-
5 years (annualised)	7.3	3.7	3.4	1st	9.3	5.8
10 years (annualised)	6.2	5.5	4.6	1st	8.3	7.6
Since inception 03 Jan 2005 (annualised)	6.1	5.3	4.0	-	8.1	7.4

Source: at 31 Dec 2020. © 2021 Morningstar. All rights reserved, performance is with gross income reinvested. Performance/performance target related data will display only where relevant to the share class inception date and annualised target time period.

Discrete year performance %	A2 (Net)	Index	Sector	A2 (Gross)	Target (Gross)
31 Dec 2019 to 31 Dec 2020	-0.9	-9.0	-6.4	0.9	-7.2
31 Dec 2018 to 31 Dec 2019	30.1	21.9	22.2	32.5	24.3
31 Dec 2017 to 31 Dec 2018	-4.4	-5.6	-8.3	-2.6	-3.7
31 Dec 2016 to 31 Dec 2017	12.8	10.4	12.4	15.0	12.6
31 Dec 2015 to 31 Dec 2016	2.0	4.1	0.4	4.0	6.1

Source: at 31 Dec 2020. © 2021 Morningstar. All rights reserved, performance is with gross income reinvested. Discrete performance data may change due to final dividend information being received after quarter end.

The information contained herein: (1) is proprietary to Morningstar and/or its content providers; (2) may not be copied or distributed; and (3) is not warranted to be accurate, complete, or timely. Neither Morningstar nor its content providers are responsible for any damages or losses arising from any use of this information. The performance data does not take account of the initial charge and Janus Henderson does not currently levy a redemption charge. Source for target returns (where applicable) - Janus Henderson. Where quartiles are shown, 1st quartile means the share class is ranked in the top 25% of share classes in its sector.

Past performance is not a guide to future performance. The value of an investment and the income from it can fall as well as rise and you may not get back the amount originally invested.

- แหล่งข้อมูล : ข้อมูลจาก FACTSHEET กองทุนรวมหลัก ณ วันที่ 31 ธันวาคม 2563

- ที่มา <https://www.janushenderson.com/en-gb/investor/product/janus-henderson-horizon-global-property-equities-fund/>



ข้อมูลอื่น ๆ

นโยบายการจ่ายเงินปันผล	พิจารณาจ่ายหรือไม่จ่ายเงินปันผล ตามที่บริษัทจัดการเห็นสมควร ทั้งนี้ จะไม่เกินปีละ 4 ครั้ง
ผู้ดูแลผลประโยชน์	ธนาคารไทยพาณิชย์ จำกัด (มหาชน)
วันที่จดทะเบียน	23 กันยายน 2554
อายุโครงการ	ไม่กำหนด
ซื้อและขายคืนหน่วยลงทุน	<p><u>วันทำการซื้อ</u></p> <p>ทุกวันทำการซื้อขายหน่วยลงทุน ในระหว่างเวลาเริ่มเปิดทำการ – 15.30 น โดยบริษัทจัดการจะประกาศวันที่มีใช้วันทำการซื้อขายหน่วยลงทุนให้ทราบล่วงหน้า โดยปิดประกาศ ณ สำนักงานของบริษัทจัดการ และ/หรือผู้สนับสนุนการขายหรือรับซื้อคืน (ถ้ามี)</p> <p>ทั้งนี้ บริษัทจัดการขอสงวนสิทธิที่จะเปลี่ยนแปลงวันที่มีใช้วันทำการซื้อขายหน่วยลงทุนดังกล่าว ในกรณีที่กองทุนได้รับผลกระทบจากการชำระหรือรับชำระเงินค่าซื้อหน่วยลงทุนจากกองทุนหลักหรือกรณีอื่นๆ โดยบริษัทจัดการจะแจ้งให้ผู้ถือหน่วยลงทุนทราบล่วงหน้า โดยปิดประกาศ ณ สำนักงานของบริษัทจัดการ หรือผู้สนับสนุนการขายหรือรับซื้อคืน (ถ้ามี)</p> <p>- มูลค่าขั้นต่ำของการสั่งซื้อหน่วยลงทุน : 1,000 บาท</p> <p><u>วันทำการขายคืน :</u></p> <p>ทุกวันทำการซื้อขายหน่วยลงทุน ในระหว่างเวลาเริ่มเปิดทำการ – 15.30 น. โดยบริษัทจัดการจะประกาศวันที่มีใช้วันทำการซื้อขายหน่วยลงทุนให้ทราบล่วงหน้า โดยปิดประกาศ ณ สำนักงานของบริษัทจัดการ หรือผู้สนับสนุนการขายหรือรับซื้อคืน (ถ้ามี)</p> <p>ทั้งนี้ บริษัทจัดการขอสงวนสิทธิที่จะเปลี่ยนแปลงวันที่มีใช้วันทำการซื้อขายหน่วยลงทุนดังกล่าว ในกรณีที่กองทุนได้รับผลกระทบจากการชำระหรือรับชำระเงินค่าซื้อหน่วยลงทุนจากกองทุนหลักหรือกรณีอื่นๆ โดยบริษัทจัดการจะแจ้งให้ผู้ถือหน่วยลงทุนทราบล่วงหน้า โดยปิดประกาศ ณ สำนักงานของบริษัทจัดการ หรือผู้สนับสนุนการขายหรือรับซื้อคืน (ถ้ามี)</p> <p>- มูลค่าขั้นต่ำของการสั่งขายคืน : ไม่กำหนด</p> <p>- จำนวนหน่วยลงทุนขั้นต่ำของการสั่งขายคืน : ไม่กำหนด</p> <p>- มูลค่าหน่วยลงทุนคงเหลือในบัญชีขั้นต่ำ : ไม่กำหนด</p> <p>- จำนวนหน่วยลงทุนคงเหลือในบัญชีขั้นต่ำ : ไม่กำหนด</p> <p>- ระยะเวลาการรับเงินค่าขายคืน : 5 วันทำการนับตั้งแต่วันที่ถัดจากวันทำการขายคืนหน่วยลงทุน โดยมีให้นับรวมวันหยุดทำการในต่างประเทศ (T+5)</p>

- คุณสามารถตรวจสอบมูลค่าทรัพย์สินรายวันได้ที่ : www.ktam.co.th		
รายชื่อผู้จัดการกองทุน	ชื่อ-นามสกุล	วันที่เริ่มบริหารกองทุนรวมนี้
	คุณพิรพงศ์ กิจจาการ	8 สิงหาคม 2556
	คุณเขมรัฐ ทรงอยู่	28 กันยายน 2561
อัตราส่วนหมุนเวียนการ ลงทุนของกองทุนรวม (PTR)	89.89%	(ปริมาณการซื้อขายทรัพย์สินของกองทุน เทียบกับมูลค่าทรัพย์สินสุทธิเฉลี่ยของกองทุนรวม)
ผู้สนับสนุนการขาย หรือรับซื้อคืน	บริษัทจัดการอาจแต่งตั้งผู้สนับสนุนการขายหรือรับซื้อคืนหน่วยลงทุนเพิ่มเติมหรือยกเลิกการ แต่งตั้งผู้สนับสนุนการขายหรือรับซื้อคืนหน่วยลงทุนในภายหลังได้ โดยผู้สนใจลงทุนสามารถ สอบถามรายชื่อผู้สนับสนุนการขายหรือรับซื้อคืนหน่วยลงทุนได้ที่บริษัทจัดการ	
ติดต่อสอบถาม รับหนังสือชี้ชวน ร้องเรียน	บริษัทหลักทรัพย์จัดการกองทุน กรุงเทพ จำกัด (มหาชน) ที่อยู่ : เลขที่ 1 อาคารเอ็มไพร์ทาวเวอร์ ชั้น 32 ถนนสาทรใต้ แขวงยานนาวา เขตสาทร กรุงเทพมหานคร 10120 โทรศัพท์ : 0-2686-6100 website : www.ktam.co.th email : callcenter@ktam.co.th	
ธุรกรรมที่อาจก่อให้เกิดความ ขัดแย้งทางผลประโยชน์	คุณสามารถตรวจสอบธุรกรรมที่อาจก่อให้เกิดความขัดแย้งทางผลประโยชน์ได้ที่ website : www.ktam.co.th	
ข้อมูลอื่นๆ	ประวัติการจ่ายเงินปันผล 4 ครั้งล่าสุด	
	วันที่จ่าย	จำนวนเงินปันผล (บาท/หน่วย)
	2 พฤศจิกายน 2561	0.30
	3 กรกฎาคม 2562	0.45
	10 ตุลาคม 2562	0.45
	10 มกราคม 2563	0.20

- การลงทุนในหน่วยลงทุนไม่ใช่การฝากเงิน รวมทั้งไม่ได้อยู่ภายใต้ความคุ้มครองของสถาบันคุ้มครองเงินฝาก จึงมีความเสี่ยงจากการลงทุนซึ่งผู้ลงทุนอาจไม่ได้รับเงินลงทุนคืนเต็มจำนวน
- ได้รับอนุมัติจัดตั้ง และอยู่ภายใต้การกำกับดูแลของสำนักงาน ก.ล.ต
- การพิจารณาว่าหนังสือชี้ชวนในการเสนอขายหน่วยลงทุนของกองทุนรวมนี้มีได้เป็นการแสดงว่าสำนักงาน ก.ล.ต. ได้รับรองถึงความถูกต้องของข้อมูลในหนังสือชี้ชวนของกองทุนรวม หรือ ได้ประกันราคาหรือผลตอบแทนของหน่วยลงทุนที่เสนอขายนั้น ทั้งนี้ บริษัทจัดการกองทุนรวมได้สอบถามข้อมูลในหนังสือชี้ชวนส่วนสรุปข้อมูลสำคัญ ณ วันที่ 30 ธันวาคม 2563 แล้วด้วยความระมัดระวังในฐานะผู้รับผิดชอบในการดำเนินการของกองทุนรวมและขอรับรองว่าข้อมูลดังกล่าวถูกต้อง ไม่เป็นเท็จ และไม่ทำให้ผู้อื่นสำคัญผิด

คำอธิบายเพิ่มเติม

ความเสี่ยงทางตลาด (Market Risk) คือ ความเสี่ยงจากความผันผวนของราคาหลักทรัพย์ / ทรัพย์สินในตลาดต่างประเทศที่อาจปรับตัวขึ้นลง โดยได้รับผลกระทบจากปัจจัยทางเศรษฐกิจ สังคม หรือภาวะตลาด เช่น การเมืองของแต่ละประเทศ เศรษฐกิจ สถานการณ์ของตลาดเงินตลาดทุน ความผันผวนของค่าเงิน อัตราดอกเบี้ย เป็นต้น ซึ่งอาจมีผลกระทบต่อราคาของตราสารที่กองทุนหลักลงทุนไว้ และส่งผลให้มูลค่าหน่วยลงทุนของกองทุนมีความผันผวน

ความเสี่ยงที่เกิดจากการลงทุนในหลักทรัพย์เฉพาะกลุ่มธุรกิจ (Specific sectors) คือ ความเสี่ยงที่เกิดจากการลงทุนในหลักทรัพย์เฉพาะบางกลุ่มธุรกิจ ซึ่งอาจมีความผันผวนมากกว่าการลงทุนที่กระจายการลงทุนในกลุ่มธุรกิจจำนวนมาก และอาจได้รับผลกระทบที่เกิดจากวงจรการเปลี่ยนแปลง (cyclical changes) อย่างรวดเร็วของพฤติกรรมผู้ลงทุน การลงทุนในกลุ่มธุรกิจอสังหาริมทรัพย์ จึงอาจได้รับผลกระทบจากปัจจัยที่เกี่ยวข้องกับธุรกิจอสังหาริมทรัพย์เป็นพิเศษ เช่น

- **ความเสี่ยงจากความผันผวนทางเศรษฐกิจ** กลุ่มธุรกิจอสังหาริมทรัพย์ได้รับผลกระทบจากการปรับตัวขึ้นลงของภาวะเศรษฐกิจโดยตรง ราคาอสังหาริมทรัพย์ จำนวนคนเช่าและราคาเช่า อาจปรับตัวลดลงมาก ในภาวะเศรษฐกิจชะลอตัว
- **ความเสี่ยงจากการเปลี่ยนแปลงกฎหมายการกำหนดเขต (Zoning law)** การเปลี่ยนแปลงกฎหมายการกำหนดเขต อาจส่งผลกระทบต่อทั้งด้านบวกและลบต่อราคาอสังหาริมทรัพย์
- **ความเสี่ยงอื่นๆ ที่กระทบกับมูลค่าอสังหาริมทรัพย์** เช่น ความเสี่ยงจาก ภัยทางธรรมชาติ การเพิ่มขึ้นของภาษีทรัพย์สิน ค่าเสื่อมราคาของอาคารเมื่อเวลาผ่านไป และการเพิ่มขึ้นของอัตราดอกเบี้ย เป็นต้น

ความเสี่ยงจากความสามารถในการชำระหนี้ของผู้ออกตราสาร (Credit Risk) คือ ความเสี่ยงที่เกิดจากการที่ผู้ออกตราสารหนี้ไม่สามารถชำระคืนเงินต้น และ/หรือดอกเบี้ยได้ตามที่กำหนด เช่น บริษัทดังกล่าวอาจประสบปัญหาทางการเงิน เป็นต้น ซึ่งจะส่งผลต่อมูลค่าทรัพย์สินสุทธิของกองทุนเปิดเคแอม เวิลด์ พร็อพเพอร์ตี้ ฟันด์

ความเสี่ยงจากการขาดสภาพคล่องของหลักทรัพย์ (liquidity Risk) คือ ความเสี่ยงที่เกิดจากการที่หลักทรัพย์ที่กองทุนไปลงทุนไว้ขาดสภาพคล่องในการซื้อขาย

ความเสี่ยงจากการเปลี่ยนแปลงของอัตราแลกเปลี่ยน (Foreign Exchange Rate Risk) หมายถึง การเปลี่ยนแปลงของอัตราแลกเปลี่ยนมีผลกระทบต่อมูลค่าของหน่วยลงทุน เช่น กองทุนรวมลงทุนด้วยสกุลเงินดอลลาร์ในช่วงที่เงินบาทอ่อน แต่ขายทำกำไรในช่วงที่บาทแข็ง กองทุนรวมจะได้เงินบาทกลับมาน้อยลง ในทางกลับกันหากกองทุนรวมลงทุนในช่วงที่บาทแข็ง และขายทำกำไรในช่วงที่บาทอ่อนก็อาจได้ผลตอบแทนมากขึ้นกว่าเดิมด้วยเช่นกัน ดังนั้น การป้องกัน ความเสี่ยงจากอัตราแลกเปลี่ยนจึงเป็นเครื่องมือสำคัญในการบริหารความเสี่ยงดังกล่าว

- อาจป้องกันความเสี่ยงตามดุลยพินิจของผู้จัดการกองทุนรวม : ผู้ลงทุนอาจมีความเสี่ยงจากอัตราแลกเปลี่ยน เนื่องจากการป้องกันความเสี่ยงขึ้นอยู่กับดุลยพินิจของผู้จัดการกองทุนรวมในการพิจารณาว่าจะป้องกันความเสี่ยงหรือไม่

ความเสี่ยงในเรื่องคู่สัญญาในการทำสัญญาป้องกันความเสี่ยงจากอัตราแลกเปลี่ยน (Counter Party Risk) คือ ความเสี่ยงที่อาจเกิดขึ้นจากคู่สัญญาในการทำสัญญาป้องกันความเสี่ยงจากอัตราแลกเปลี่ยนมีฐานะการเงินด้อยลงจนไม่อาจดำเนินการให้เป็นไปตามสัญญาได้

ความเสี่ยงของประเทศที่ลงทุน (Country Risk) คือ ความเสี่ยงที่เกิดจากการเปลี่ยนแปลงภายในประเทศที่กองทุนเข้าไปลงทุน เช่น การเปลี่ยนแปลงผู้บริหาร, การเปลี่ยนแปลงนโยบายทางด้านเศรษฐกิจและการเมือง หรือสาเหตุอื่นๆ จนทำให้ไม่สามารถชำระหนี้ได้ตรงตามระยะเวลาที่กำหนด

ความเสี่ยงจากข้อจำกัดการนำเงินลงทุนกลับประเทศ (repatriation risk)

เนื่องจากการลงทุนในต่างประเทศ กองทุนจะต้องปฏิบัติตามกฎหมาย หลักเกณฑ์ กฎระเบียบของประเทศที่เกี่ยวข้องกับการลงทุนซึ่งอาจแตกต่างจากที่บังคับใช้ในประเทศไทย ซึ่งโดยหลักการปฏิบัติงาน บริษัทจัดการฯ จะมีการศึกษาถึงกฎหมาย ระเบียบ กระบวนการหรือขั้นตอนในการทำธุรกรรมเพื่อลงทุน ตลอดจนประเด็นความเสี่ยงต่างๆ ที่เกี่ยวข้องก่อนการลงทุน แต่ในสภาวะการณ์ลงทุนจริง กองทุนอาจเผชิญกับเหตุการณ์อันไม่สามารถคาดการณ์ได้ หรือนอกเหนือความควบคุม เนื่องจากการเปลี่ยนแปลงใดๆ ที่กระทบต่อการลงทุน อาทิเช่น การเปลี่ยนแปลงกฎหมายหรือกฎระเบียบของประเทศที่เกี่ยวข้องกับการลงทุน การเปลี่ยนแปลงนโยบายของผู้ควบคุมกฎระเบียบของแต่ละประเทศ ซึ่งกระทบต่อต้นทุน ค่าใช้จ่าย ภาระทางภาษี ทำให้ไม่ได้รับผลตอบแทนตามที่คาดการณ์ หรืออาจมีการจำกัดการโอนเงินออกนอกประเทศ หรือจำกัดหรือห้ามแลกเปลี่ยนเงินตรา ทำให้ไม่สามารถนำเงินลงทุนกลับเข้าประเทศหรือแปลงกลับเป็นสกุลเงินบาทได้ เป็นต้น ในกรณีดังกล่าวอาจส่งผลกระทบต่อมูลค่าเงินลงทุน รวมถึงกระทบต่อสภาพคล่องของกองทุน

ความเสี่ยงที่เกิดจากการย้ายการลงทุนไปกองทุนอื่น กรณีที่การลงทุนในกองทุนต่างประเทศ ไม่เหมาะสม บริษัทจัดการอาจพิจารณาย้ายการลงทุนไปยังกองทุนต่างประเทศอื่นที่มีนโยบายการลงทุนสอดคล้องกับวัตถุประสงค์ของกองทุน

ความเสี่ยงจากการลงทุนกระจุกตัว (High Concentration Risk)

- (1) ความเสี่ยงจากการลงทุนกระจุกตัวในผู้ออกตราสารรายใดรายหนึ่ง (High Issuer Concentration Risk) เกิดจากกองทุนลงทุนในผู้ออกตราสารรายใด ๆ มากกว่า 10% ของ NAV รวมกัน ซึ่งหากเกิดเหตุการณ์ที่ส่งผลกระทบต่อการดำเนินงาน ฐานะทางการเงิน หรือความมั่นคงของผู้ออกตราสารดังกล่าว กองทุนอาจมีผลการดำเนินงานที่ผันผวนมากกว่ากองทุนที่กระจายการลงทุนในหลายผู้ออกตราสาร
- (2) ความเสี่ยงจากการลงทุนกระจุกตัวในหมวดอุตสาหกรรมใดอุตสาหกรรมหนึ่ง (Sector Concentration Risk) เกิดจากกองทุนลงทุนในบางหมวดอุตสาหกรรมมากกว่า 20% ของ NAV รวมกัน ซึ่งหากเกิดเหตุการณ์ที่ส่งผลกระทบต่ออุตสาหกรรมนั้น กองทุนดังกล่าวอาจมีผลการดำเนินงานที่ผันผวนมากกว่ากองทุนที่กระจายการลงทุนในหลายหมวดอุตสาหกรรม
- (3) ความเสี่ยงจากการกระจุกตัวลงทุนในประเทศใดประเทศหนึ่ง (Country Concentration Risk) เกิดจากกองทุนลงทุนในประเทศใดประเทศหนึ่งมากกว่า 20% ของ NAV รวมกัน ซึ่งหากเกิดเหตุการณ์ที่ส่งผลกระทบต่อประเทศดังกล่าว เช่น การเมือง เศรษฐกิจ สังคม เป็นต้น กองทุนดังกล่าวอาจมีผลการดำเนินงานที่ผันผวนมากกว่ากองทุนที่กระจายการลงทุนในหลายประเทศ

อื่นๆ

ข้อมูลกองทุนรวมหลัก

สรุปสาระสำคัญของกองทุน Global Property Equities Fund

ชื่อ	Global Property Equities Fund
อายุโครงการ	ไม่กำหนด
วันจัดตั้ง	3 มกราคม 2548
ประเทศที่จดทะเบียน	ลักเซมเบิร์ก (Luxembourg)
นโยบายการลงทุน	มีนโยบายที่จะสร้างผลตอบแทนระยะยาวจากการลงทุนในหุ้นของบริษัท หรือกองทรัสต์ เพื่อการลงทุนในอสังหาริมทรัพย์ (หรือเทียบเท่า) ที่จดทะเบียน หรือมีการซื้อขายในตลาดหลักทรัพย์ที่มีการกำกับดูแล โดยมีรายได้หลักจากการเป็นเจ้าของ บริหารจัดการ และ/หรือพัฒนาอสังหาริมทรัพย์ทั่วโลก
กรอบการลงทุน (Investment Universe)	หุ้นของบริษัท หรือกองทรัสต์เพื่อการลงทุนในอสังหาริมทรัพย์ (หรือเทียบเท่า) ที่จดทะเบียน หรือมีการซื้อขายในตลาดหลักทรัพย์ที่มีการกำกับดูแล โดยมีรายได้หลักจากการเป็นเจ้าของ บริหารจัดการ และ/หรือพัฒนาอสังหาริมทรัพย์ทั่วโลก
Class & currency	Class A / USD
ดัชนีอ้างอิง	FTSE EPRA/NAREIT Developed NR Index
ค่าธรรมเนียมการจัดการ	1.20% ต่อปี
Performance Fees	10% ของมูลค่า NAV ที่มากกว่าดัชนีอ้างอิงในระหว่าง performance period*
ISIN Code	LU0209137388
Bloomberg Ticker	HHGPEA2
Investment Manager	Henderson Global Investors Limited
Management Company	Henderson Fund Management (Luxembourg) S.A.
ผู้เก็บรักษาหลักทรัพย์ (Custodian)	BNP Paribas Securities Services, Luxembourg Branch

* การเรียกเก็บ Performance Fees จะเกิดขึ้นได้ก็ต่อเมื่อ

- มูลค่า NAV ณ ปัจจุบันจะต้องสูงกว่า NAV ณ จุดเริ่มต้นของ performance period
 - อัตราการเพิ่มของมูลค่า NAV ในช่วงระยะเวลาการวัดผล จะต้องสูงกว่าอัตราการเพิ่มของดัชนีอ้างอิงในช่วงเวลาเดียวกัน
- อนึ่ง กองทุนหลักอาจมีการแก้ไขเพิ่มเติม หรือเปลี่ยนแปลงการเรียกเก็บค่าธรรมเนียมและค่าใช้จ่ายต่าง ๆ ของกองทุนได้