

# หนังสือชี้ชวนส่วนสรุปข้อมูลสำคัญ



บริษัทหลักทรัพย์จัดการกองทุน

กรุงเทพ จำกัด (มหาชน)

การเข้าร่วมการต่อต้านการทุจริต :

ได้รับการรับรอง CAC

กองทุนเปิดเคแอม อีเมอร์จิง มาร์เก็ตส์ อีควิตี้ ฟันด์  
KTAM Emerging Markets Equity Fund (KT-EMEQ)

(ชนิดสะสมมูลค่า : KT-EMEQ-A)

กองทุนรวมตราสารทุน

กองทุนรวมฟีดเดอร์ (Feeder Fund)

กองทุนรวมที่เน้นลงทุนแบบมีความเสี่ยงต่างประเทศ



คุณกำลังจะลงทุนอะไร ?



กองทุนรวมนี้เหมาะกับใคร?



คุณต้องระวังอะไรเป็นพิเศษ?



สัดส่วนของประเภททรัพย์สินที่ลงทุน



ค่าธรรมเนียม



ผลการดำเนินงาน



ข้อมูลอื่นๆ

การลงทุนในกองทุนรวมไม่ใช่การฝากเงิน



## คุณกำลังจะลงทุนอะไร?

### ▪ ทรัพย์สินที่กองทุนรวมลงทุน

- กองทุนมีนโยบายเน้นลงทุนในหน่วยลงทุนของกองทุน Vontobel Fund – mtx Sustainable Emerging Markets Leaders (Class I) (กองทุนหลัก) เพียงกองเดียว โดยเฉลี่ยในรอบปีบัญชีไม่น้อยกว่าร้อยละ 80 ของมูลค่าทรัพย์สินสุทธิของกองทุนรวม หรือตามอัตราส่วนที่สำนักงานคณะกรรมการ ก.ล.ต. จะประกาศกำหนด ทั้งนี้ กองทุนหลัก อยู่ภายใต้กฎหมายที่เกี่ยวข้องของประเทศลักเซมเบิร์ก และจัดเป็น Société d'Investissement à Capital Variable (SICAV) ซึ่งอยู่ภายใต้หลักเกณฑ์ของ UCITS (Undertakings for Collective Investment in Transferable Securities) ซึ่งบริหารและจัดการโดย Vontobel Asset Management S.A. (Management Company)
- กองทุน Vontobel Fund – mtx Sustainable Emerging Markets Leaders (Class I) (กองทุนหลัก) : กองทุนมีเป้าหมายเพื่อให้เงินลงทุนมีการเติบโตสูงสุด ในรูปสกุลเงินดอลลาร์สหรัฐ โดยกองทุนจะมุ่งเน้นลงทุนในตราสารทุน, ตราสารที่เปลี่ยนมือได้เทียบเท่าตราสารทุน, ตราสารเทียบเท่า (participation certificates) เป็นต้น ที่ออกโดยบริษัทที่ตั้งอยู่ใน หรือ ดำเนินธุรกิจส่วนใหญ่มาจากกลุ่มประเทศตลาดเกิดใหม่ และดำเนินกิจการที่ส่งเสริมธุรกิจทางเศรษฐกิจที่ยั่งยืน

คุณสามารถศึกษาข้อมูลกองทุนหลักได้จาก [www.vontobel.com/AM](http://www.vontobel.com/AM)

- กลยุทธ์ในการบริหารจัดการลงทุน กองทุนเปิดเคแธม อีเมอร์จิง มาร์เก็ตส์ อีควิตี้ ฟันด์ มุ่งหวังให้ผลประกอบการเคลื่อนไหวตามกองทุนหลัก (Passive Management) ส่วนกองทุน Vontobel Fund – mtx Sustainable Emerging Markets Leaders (Class I) มุ่งหวังให้ผลประกอบการสูงกว่าดัชนีชี้วัด (active management)



## กองทุนรวมนี้เหมาะกับใคร?

- เหมาะสมกับผู้ลงทุนที่ยอมรับความเสี่ยงและความผันผวนของราคาหุ้นที่กองทุนไปลงทุน ซึ่งอาจปรับตัวเพิ่มสูงขึ้นหรือลดลงต่ำกว่าที่ลงทุนและทำให้ขาดทุนได้
- ผู้ลงทุนที่สามารถรับความเสี่ยงด้านอัตราแลกเปลี่ยนเงินตราต่างประเทศได้
- ผู้ลงทุนที่สามารถลงทุนในระยะกลางถึงระยะยาว โดยคาดหวังผลตอบแทนที่ดีกว่าการลงทุนในตราสารหนี้ทั่วไป

## กองทุนรวมนี้ไม่เหมาะกับใคร

- ผู้ลงทุนที่เน้นการได้รับผลตอบแทนในจำนวนเงินที่แน่นอน หรือรักษาเงินต้นให้อยู่ครบ

## ทำอย่างไรหากยังไม่เข้าใจนโยบาย และความเสี่ยงของกองทุนนี้

- อ่านหนังสือชี้ชวนฉบับเต็ม หรือสอบถามผู้สนับสนุนการขายและบริษัทจัดการ
- **อย่าลงทุนหากไม่เข้าใจลักษณะและความเสี่ยงของกองทุนรวมนี้ดีพอ**



# คุณต้องระวังอะไรเป็นพิเศษ?

## คำเตือนที่สำคัญ

- กองทุนเปิดเคแอม อีเมอร์จิง มาร์เก็ตส์ อีควิตี้ ฟันด์ อาจพิจารณาลงทุนในหรือมีไว้ซึ่งสัญญาซื้อขายล่วงหน้า (Derivatives) ที่มีตัวแปรเป็นอัตราแลกเปลี่ยนเงินโดยมีวัตถุประสงค์เพื่อป้องกันความเสี่ยง โดยขึ้นอยู่กับดุลยพินิจของผู้จัดการกองทุนตามความเหมาะสมกับสถานการณ์ในแต่ละขณะ จึงอาจยังมีความเสี่ยงด้านอัตราแลกเปลี่ยนเงินเหลืออยู่ ซึ่งอาจทำให้ผู้ลงทุนได้รับผลการขาดทุนจากอัตราแลกเปลี่ยนหรือได้รับเงินคืนต่ำกว่าเงินลงทุนเริ่มแรกได้ อีกทั้ง การใช้เครื่องมือป้องกันความเสี่ยงอาจมีต้นทุนสำหรับการทำธุรกรรมป้องกันความเสี่ยง โดยทำให้ผลตอบแทนของกองทุนโดยรวมลดลงจากต้นทุนที่เพิ่มขึ้น
- กองทุนหลักอาจลงทุนลงในสัญญาซื้อขายล่วงหน้า (Derivatives) เพื่อเพิ่มประสิทธิภาพการบริหารการลงทุน (efficient portfolio management (EPM)) และเพื่อป้องกันความเสี่ยง (Hedging) จึงมีความเสี่ยงมากกว่ากองทุนรวมอื่น จึงเหมาะสมกับผู้ลงทุนที่ต้องการผลตอบแทนสูงและสามารถรับความเสี่ยงได้สูงกว่าผู้ลงทุนทั่วไป
- กองทุนรวมนี้ลงทุนกระจุกตัวในกลุ่มประเทศเกิดใหม่ ผู้ลงทุนจึงควรพิจารณาการกระจายความเสี่ยงของพอร์ตการลงทุนโดยรวมของตนเองด้วย
- กองทุนรวมนี้ลงทุนกระจุกตัวในประเทศจีน ผู้ลงทุนจึงควรพิจารณาการกระจายความเสี่ยงของพอร์ตการลงทุนโดยรวมของตนเองด้วย
- การแบ่งชนิดหน่วยลงทุน มิได้ทำให้ความรับผิดชอบของกองทุนรวมที่มีต่อบุคคลภายนอกแยกออกจากกันตามชนิดของหน่วยลงทุน ทรัพย์สินทั้งหมดของกองทุนรวมยังคงอยู่ภายใต้ความรับผิดชอบต่อบุคคลภายนอกอย่างเท่าเทียมกัน
- มูลค่าหน่วยลงทุนของหน่วยลงทุนแต่ละชนิดอาจมีมูลค่าเท่ากันหรือแตกต่างกันได้ โดยบริษัทจัดการจะแยกคำนวณมูลค่าทรัพย์สินของกองทุนแต่ละชนิด
- กองทุนมีการแบ่งชนิดหน่วยลงทุนเป็น 5 ชนิด ได้แก่ ชนิดสะสมมูลค่า ชนิดจ่ายเงินปันผล ชนิดขายคืนหน่วยลงทุนอัตโนมัติ ชนิดผู้ลงทุนสถาบัน และชนิดผู้ลงทุนกลุ่ม/บุคคล ทั้งนี้ ผู้ถือหน่วยลงทุนสามารถสับเปลี่ยนชนิดของหน่วยลงทุนภายในกองทุนนี้ได้ภายใต้เงื่อนไขที่บริษัทจัดการกำหนด
- ผู้ลงทุนสามารถลงทุนในกองทุนนี้ในรูปแบบของกรมธรรม์ประกันชีวิตควบหน่วยลงทุน (Unit-Link) ได้ โดยผู้ลงทุนควรติดต่อบริษัทประกันชีวิตซึ่งเป็นตัวแทนที่ได้รับการแต่งตั้งจากบริษัทจัดการ (ถ้ามี) และศึกษารายละเอียดในเอกสารประกอบการขายกรมธรรม์ประกันชีวิตควบหน่วยลงทุนก่อนการตัดสินใจลงทุน

## แผนภาพแสดงตำแหน่งความเสี่ยงของกองทุนรวม



# ปัจจัยความเสี่ยงที่สำคัญ

## ความเสี่ยงจากความผันผวนของราคาหลักทรัพย์

ความผันผวนของ ผลการดำเนินงาน (SD)	ต่ำ					สูง
		< 5%	5-10%	10-15%	15-25%	> 25%

## ความเสี่ยงจากการเปลี่ยนแปลงของอัตราแลกเปลี่ยน

การป้องกันความเสี่ยง fx	ต่ำ					สูง
		ทั้งหมด / เกือบทั้งหมด	บางส่วน	ดูлыпินิจ	ไม่ป้องกัน	

หมายเหตุ : กองทุนรวมมีการป้องกันความเสี่ยงจากการเปลี่ยนแปลงของอัตราแลกเปลี่ยน ประมาณ 50-100% ของเงินลงทุนในต่างประเทศ

## ความเสี่ยงจากการกระจุกตัวลงทุน

High Issuer Concentration Risk	ต่ำ					สูง
		≤ 10%	10-20%	20-50%	50-80%	> 80%

High Sector Concentration Risk	ต่ำ					สูง
		≤ 20%	20-50%	50-80%	> 80%	

หมายเหตุ : กองทุนหลักมีการลงทุนกระจุกตัวในหมวด Information Technology

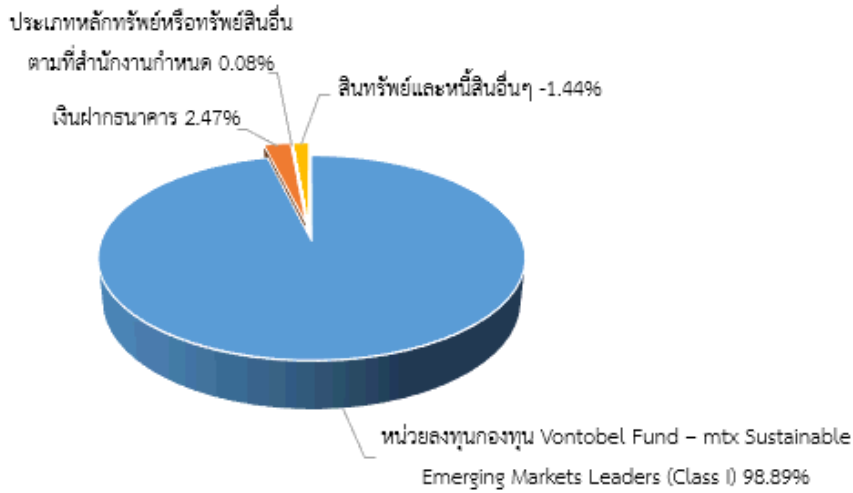
High Country Concentration Risk	ต่ำ					สูง
		≤ 20%	20-50%	50-80%	> 80%	

หมายเหตุ : กองทุนหลักมีการลงทุนกระจุกตัวในประเทศจีน

\*คุณสามารถดูข้อมูลเพิ่มเติมได้ที่ [www.ktam.co.th](http://www.ktam.co.th)

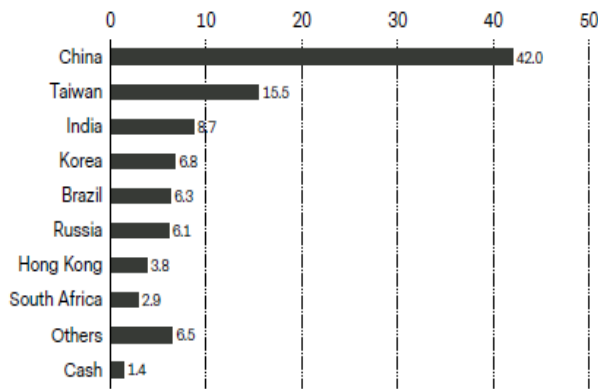


# สัดส่วนของประเภททรัพย์สินที่ลงทุน

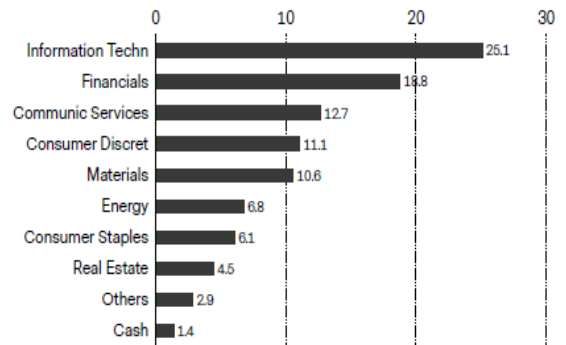


## สัดส่วนของประเภททรัพย์สินที่ลงทุนของกองทุนหลัก

### Geographical breakdown (%)



### Sector breakdown (%)



ที่มา : factsheet กองทุนหลัก ฉบับวันที่ 31 ธันวาคม 2564

ทั้งนี้ คุณสามารถดูข้อมูลกองทุนหลักที่เป็นปัจจุบันได้ที่ <https://am.vontobel.com/en/view/LU0571085686/vontobel-fund-mtx-sustainable-emerging-markets-leaders#documents>

## ชื่อทรัพย์สินและการลงทุนสูงสุด 5 อันดับ

KT-EMEQ

ชื่อทรัพย์สิน	% ของ NAV
Vontobel mtx Sustainable Emerging Markets Leaders	98.89

หมายเหตุ: เป็นข้อมูล ณ วันที่ 30 ธันวาคม 2564

Vontobel Fund – mtx Sustainable Emerging Markets Leaders (Class I)

ชื่อทรัพย์สิน	% ของ NAV
Taiwan Semiconductor ADR	7.30
Tencent Holdings Ltd	5.40
Mediatek Inc Shs	4.20
Alibaba Group Holding Ltd	3.90
Infosys Ltd	3.40

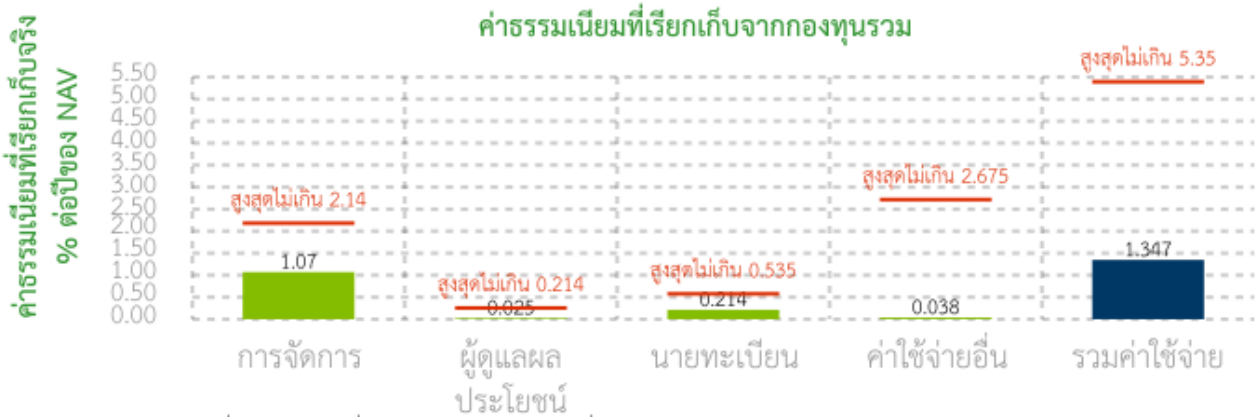
หมายเหตุ: เป็นข้อมูล ณ วันที่ 31 ธันวาคม 2564



## ค่าธรรมเนียม

\* ค่าธรรมเนียมมีผลกระทบต่อผลตอบแทนที่คุณจะได้รับ ดังนั้น คุณควรพิจารณาการเรียกเก็บค่าธรรมเนียมดังกล่าวก่อนการลงทุน \*

### ค่าธรรมเนียมที่เรียกเก็บจากกองทุนรวม (% ต่อปีของ NAV)



#### หมายเหตุ

\* เป็นอัตราที่รวมภาษีมูลค่าเพิ่ม ภาษีธุรกิจเฉพาะ หรือภาษีอื่นใดในตนเองเดียวกัน (ถ้ามี)

### ค่าธรรมเนียมที่เรียกเก็บจากผู้ถือหน่วย (% ของมูลค่าซื้อขาย)

รายการ	สูงสุดไม่เกิน	เก็บจริง
ค่าธรรมเนียมการขาย <sup>(1)</sup>	3.21	1.50
ค่าธรรมเนียมการรับซื้อคืน <sup>(1)</sup>	3.21	ยังไม่เรียกเก็บ
ค่าธรรมเนียมการสับเปลี่ยนหน่วยลงทุนเข้า <sup>(1)(2)</sup>	3.21	1.50
ค่าธรรมเนียมการสับเปลี่ยนหน่วยลงทุนออก <sup>(1)(2)</sup>	3.21	ยังไม่เรียกเก็บ
ค่าธรรมเนียมการโอนหน่วยลงทุน	ตามที่นายทะเบียนเรียกเก็บ	
ค่าธรรมเนียมการออกเอกสารแสดงสิทธิในหน่วยลงทุน	ตามที่นายทะเบียนเรียกเก็บ	
ค่าธรรมเนียมและค่าใช้จ่ายที่เกี่ยวข้องกับการซื้อหรือขายหลักทรัพย์เมื่อมีการสั่งซื้อหรือขายคืนหรือสับเปลี่ยน <sup>(1)(3)</sup>	0.535	ยังไม่เรียกเก็บ

หมายเหตุ : ค่าธรรมเนียมดังกล่าวรวมภาษีมูลค่าเพิ่ม ภาษีธุรกิจเฉพาะหรือภาษีอื่นใดแล้ว

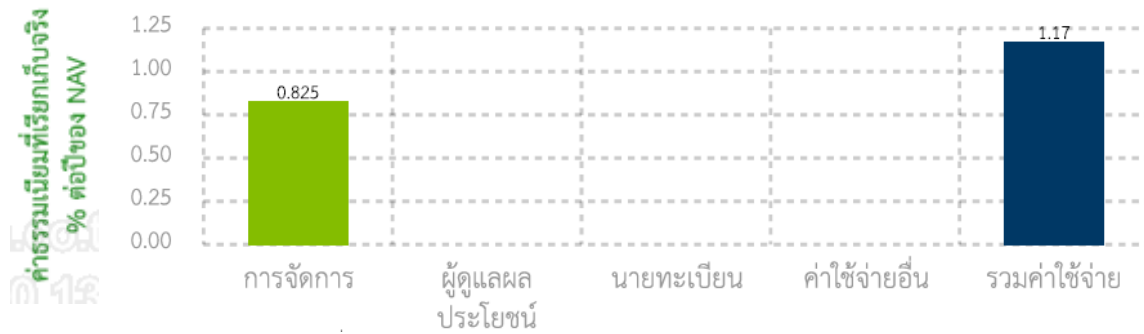
(1) บริษัทจัดการขอสงวนสิทธิในการเรียกเก็บค่าธรรมเนียม การขาย การรับซื้อคืน การสับเปลี่ยน ค่าธรรมเนียม และค่าใช้จ่ายที่เกี่ยวข้องกับการซื้อหรือขายหลักทรัพย์ ในแต่ละชนิดหน่วยลงทุนให้กับผู้ลงทุนแต่ละกลุ่มไม่เท่ากัน ทั้งนี้ บริษัทจัดการจะแจ้งให้ผู้ลงทุนทราบรายละเอียดล่วงหน้าไม่น้อยกว่า 7 วัน โดยจะปิดประกาศ ณ สำนักงานของบริษัทจัดการ และ/หรือผู้สนับสนุนการขายหรือรับซื้อคืน (ถ้ามี) และ/หรือเว็บไซต์ของบริษัทจัดการ

(2) บริษัทจัดการขอสงวนสิทธิที่จะยกเว้นไม่เรียกเก็บค่าธรรมเนียมการสับเปลี่ยนระหว่างชนิดหน่วยลงทุนภายในกองทุนเปิดเคแอม อีเมอร์จิ้งมาร์เก็ตส์ อีควิตี้ ฟันด์ เว้นแต่ในกรณีที่ผู้ถือหน่วยลงทุนปฏิบัติไม่เป็นไปตามเงื่อนไขการลงทุนตามที่บริษัทจัดการกำหนดบริษัทจัดการจะเรียกเก็บค่าธรรมเนียมดังกล่าว

(3) ค่าใช้จ่ายในการซื้อขายหลักทรัพย์จะคำนวณเข้าไปในราคาขายหรือรับซื้อคืนหน่วยลงทุน เพื่อนำเงินดังกล่าวไปชำระเป็นค่าใช้จ่ายหรือค่าธรรมเนียมในการสั่งซื้อหรือส่งขายหลักทรัพย์ ตามที่กองทุนถูกเรียกเก็บเมื่อสั่งซื้อหรือส่งขายหลักทรัพย์

## ค่าธรรมเนียมกองทุนรวมหลัก

ค่าธรรมเนียมของกองทุน Vontobel Fund - mtX Sustainable Emerging Markets Leaders (Class I)



ค่าธรรมเนียมและค่าใช้จ่ายที่เรียกเก็บจากผู้ถือหน่วยลงทุน

ค่าธรรมเนียมการขาย (Entry Charge) : ไม่เกิน 5.00%

ค่าธรรมเนียมการขายคืน (Exit Charge) : ไม่เกิน 0.30%

หมายเหตุ

อนึ่ง กองทุนหลักอาจมีการแก้ไขเพิ่มเติม หรือเปลี่ยนแปลงการเรียกเก็บค่าธรรมเนียมและค่าใช้จ่ายต่าง ๆ ของกองทุนได้

ที่มา : <https://am.vontobel.com/en/view/LU0571085686/vontobel-fund-mtx-sustainable-emerging-markets-leaders#documents>

ค่าตอบแทนที่ได้รับจากบริษัทจัดการต่างประเทศ (Rebate fee) คือ 0.00 %



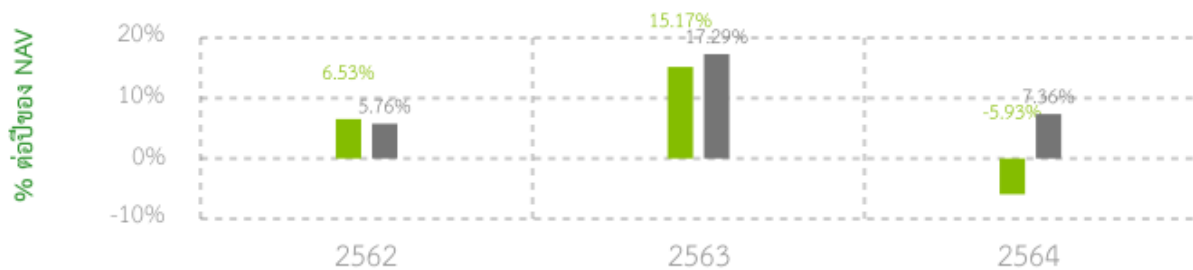
## ผลการดำเนินงานในอดีต

\* ผลการดำเนินงานในอดีต มิได้เป็นสิ่งยืนยันถึงผลการดำเนินงานในอนาคต \*

ดัชนีชี้วัด คือ ดัชนี MSCI Emerging Market TR Net สัดส่วน 100.00% ปรับด้วยอัตราแลกเปลี่ยนเมื่อเทียบกับค่าสกุลเงินบาท ณ วันคำนวณผลตอบแทน

### แบบย้อนหลังตามปีปฏิทิน

■ กองทุนรวม  
■ BENCHMARK



กองทุนนี้เคยมีผลขาดทุนสูงสุดในช่วงเวลา 5 ปี คือ -28.67%

\*กรณีกองจัดตั้งไม่ครบ 5 ปีจะแสดงค่าที่เกิดขึ้นนับตั้งแต่จัดตั้งกองทุน

ความผันผวนของผลการดำเนินงาน (standard deviation) คือ 20.82% ต่อปี

\*กรณีกองจัดตั้งไม่ครบ 5 ปีจะแสดงค่าที่เกิดขึ้นนับตั้งแต่จัดตั้งกองทุน

ประเภทกองทุนรวมเพื่อใช้เปรียบเทียบผลการดำเนินงาน ณ จุดขาย คือ Emerging Market

\* คุณสามารถดูข้อมูลที่เป็นปัจจุบันได้ที่ <https://www.aimc.or.th>



## ผลการดำเนินงานย้อนหลังแบบปึกหมุด

กองทุน	Year to Date	3 เดือน	Percentile	6 เดือน	Percentile	1 ปี	Percentile	3 ปี	Percentile	5 ปี	Percentile	10 ปี	Percentile	ตั้งแต่จัดตั้ง
ผลตอบแทนกองทุนรวม	-5.93%	0.22%	25.00	-11.81%	75.00	-5.93%	75.00							5.87%
ผลตอบแทนตัวชี้วัด	7.36%	-3.54%	50.00	-6.40%	25.00	7.36%	25.00							12.06%
ความผันผวนของกองทุน	17.01%	14.99%	50.00	16.73%	50.00	17.01%	50.00							20.82%
ความผันผวนของตัวชี้วัด	14.81%	13.13%	25.00	15.05%	25.00	14.81%	25.00							18.26%

\*เป็นข้อมูล ณ วันที่ 30 ธันวาคม 2564 คุณสามารถดูข้อมูลที่เป็นปัจจุบันได้ที่ [www.ktam.co.th](http://www.ktam.co.th)

### ตารางแสดงผลการดำเนินงานย้อนหลังของกลุ่ม Emerging Market ข้อมูล ณ วันที่ 30/12/2564

เปอร์เซ็นต์ไทล์	ผลการดำเนินงาน (%)					
	3 เดือน	6 เดือน	1 ปี	3 ปี	5 ปี	10 ปี
เปอร์เซ็นต์ไทล์ที่ 5	0.34	-3.52	7.87	12.24	8.31	5.29
เปอร์เซ็นต์ไทล์ที่ 25	-1.56	-8.15	1.79	9.25	6.72	4.18
เปอร์เซ็นต์ไทล์ที่ 50	-4.33	-11.00	-5.62	8.19	5.94	3.29
เปอร์เซ็นต์ไทล์ที่ 75	-6.00	-13.81	-8.15	2.33	2.69	1.94
เปอร์เซ็นต์ไทล์ที่ 95	-9.04	-20.72	-14.70	-4.80	-3.08	-4.85

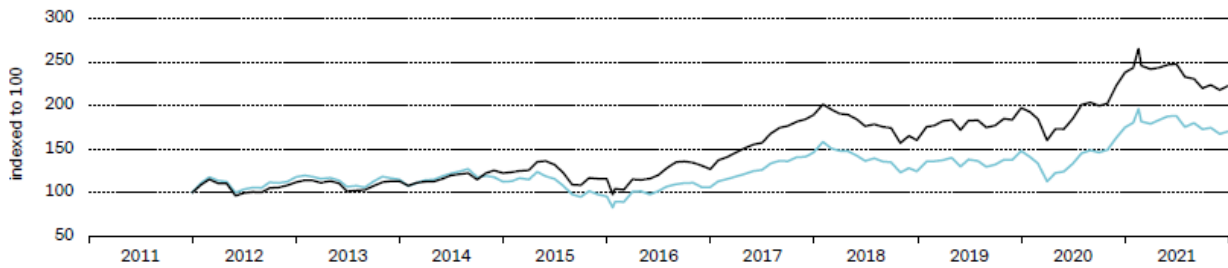
  

เปอร์เซ็นต์ไทล์	ความผันผวนของผลการดำเนินงาน (%)					
	3 เดือน	6 เดือน	1 ปี	3 ปี	5 ปี	10 ปี
เปอร์เซ็นต์ไทล์ที่ 5	12.72	14.58	14.80	13.85	12.56	12.16
เปอร์เซ็นต์ไทล์ที่ 25	14.46	16.32	15.76	16.84	14.10	14.26
เปอร์เซ็นต์ไทล์ที่ 50	15.57	17.33	17.33	19.52	16.33	15.77
เปอร์เซ็นต์ไทล์ที่ 75	17.54	19.52	18.35	20.46	18.44	19.21
เปอร์เซ็นต์ไทล์ที่ 95	24.19	25.31	25.61	29.39	26.46	23.67

\*ผลการดำเนินงาน / ความผันผวนของผลการดำเนินงานของกองทุน

## ผลการดำเนินงานย้อนหลังของกองทุนหลัก

Historical Performance (%) — Fund — Reference index



	01.21	01.20	01.19	01.18	01.17	1 m	year to date	2020	2019	2018	3 yrs p.a.	5 yrs p.a.	since inception
Fund	-12.21	-12.20	-12.19	-12.18	-12.17	2.3	-6.3	20.6	23.1	-15.3	11.6	11.9	94.5
Ref. index	-2.5	18.3	18.8	-14.8	37.3	1.9	-2.5	18.3	18.8	-14.8	11.1	9.9	39.1

Past Performance is not a guide to current or future performance. Performance data do not take account of the entry / exit commissions and costs incurred, and reflect gross distributions reinvested. Performance of a fund can rise or fall, i.e. as a result of currency fluctuations. The investment policy was changed as at 01.09.2021.

หมายเหตุ : เป็นข้อมูล ณ วันที่ 31 ธันวาคม 2564

ทั้งนี้ คุณสามารถดูข้อมูลที่เป็นปัจจุบันได้ที่ website <https://am.vontobel.com/en/view/LU0571085686/vontobel-fund-mtx-sustainable-emerging-markets-leaders#documents>

- ผลการดำเนินงานในอดีต มิได้เป็นสิ่งยืนยันถึงผลการดำเนินงานในอนาคต



## ข้อมูลอื่น ๆ

นโยบายการจ่ายเงินปันผล	ไม่จ่าย
ผู้ดูแลผลประโยชน์	ธนาคาร ไทยพาณิชย์ จำกัด (มหาชน)
วันที่จดทะเบียน	27 มิถุนายน 2562
อายุโครงการ	ไม่กำหนด
ซื้อและขายคืนหน่วยลงทุน	<p><b>วันทำการซื้อ</b></p> <p>ผู้ถือหน่วยลงทุนสามารถทำการสั่งซื้อหน่วยลงทุนได้ที่บริษัทจัดการ หรือผู้สนับสนุนการขายหรือรับซื้อคืน (ถ้ามี) ได้ทุกวันทำการซื้อขายหน่วยลงทุน ซึ่งผู้ถือหน่วยลงทุนจะต้องส่งคำสั่งซื้อหน่วยลงทุนล่วงหน้าไม่น้อยกว่า 1 วันทำการก่อนวันทำการซื้อขายหน่วยลงทุนที่บริษัทจัดการกำหนด ในระหว่างเวลาเริ่มเปิดทำการ – 15.30 น. โดยบริษัทจัดการจะประกาศวันที่มิใช่วันทำการซื้อขายหน่วยลงทุนให้ทราบล่วงหน้า โดยปิดประกาศ ณ สำนักงานของบริษัทจัดการ หรือผู้สนับสนุนการขายหรือรับซื้อคืน (ถ้ามี) และ/หรือเว็บไซต์ของบริษัทจัดการ</p> <p>มูลค่าขั้นต่ำของการซื้อครั้งแรก : 1,000 บาท</p> <p>มูลค่าขั้นต่ำของการซื้อครั้งถัดไป : 1,000 บาท</p> <p><b>วันทำการขายคืน :</b></p> <p>ผู้ถือหน่วยลงทุนสามารถทำการสั่งขายคืนหน่วยลงทุนได้ที่บริษัทจัดการ หรือผู้สนับสนุนการขายหรือรับซื้อคืน (ถ้ามี) ได้ทุกวันทำการซื้อขายหน่วยลงทุน ซึ่งผู้ถือหน่วยลงทุนจะต้องส่งคำสั่งขายคืนหน่วยลงทุนล่วงหน้าไม่น้อยกว่า 1 วันทำการก่อนวันทำการซื้อขายหน่วยลงทุนที่บริษัทจัดการกำหนด ในระหว่างเวลาเริ่มเปิดทำการ – 15.30 น. โดยบริษัทจัดการจะประกาศวันที่มิใช่วันทำการซื้อขายหน่วยลงทุนให้ทราบล่วงหน้า โดยปิดประกาศ ณ สำนักงานของบริษัทจัดการ หรือผู้สนับสนุนการขายหรือรับซื้อคืน (ถ้ามี) และ/หรือเว็บไซต์ของบริษัทจัดการ</p> <ul style="list-style-type: none"> <li>- มูลค่าขั้นต่ำของการสั่งขายคืน : ไม่กำหนด</li> <li>- จำนวนหน่วยลงทุนขั้นต่ำของการสั่งขายคืน : ไม่กำหนด</li> <li>- มูลค่าหน่วยลงทุนคงเหลือในบัญชีขั้นต่ำ : ไม่กำหนด</li> <li>- จำนวนหน่วยลงทุนคงเหลือในบัญชีขั้นต่ำ : ไม่กำหนด</li> <li>- ระยะเวลาการรับเงินค่าขายคืน : ภายใน 5 วันทำการนับตั้งแต่วันที่ถัดจากวันคำนวณมูลค่าทรัพย์สินสุทธิ มูลค่าหน่วยลงทุนและราคาหน่วยลงทุน โดยมีให้นับรวมวันหยุดทำการในต่างประเทศของผู้ประกอบธุรกิจการจัดการกองทุนต่างประเทศที่มีลักษณะในทำนองเดียวกับธุรกิจการจัดการกองทุนรวม แต่โดยทั่วไปจะได้รับเงินภายใน T+5 วันทำการหลังจากวันทำรายการขายคืน โดยมีให้นับรวมวันหยุดทำการในต่างประเทศ</li> </ul> <p>คุณสามารถตรวจสอบมูลค่าทรัพย์สินรายวันได้ที่ : <a href="http://www.ktam.co.th">www.ktam.co.th</a></p>

รายชื่อผู้จัดการกองทุน	ชื่อ-นามสกุล	ตำแหน่ง/บริหารจัดการด้าน	วันที่เริ่มบริหารกองทุนรวมนี้
	นายพิรพงศ์ กิจจาการ	ผู้จัดการกองทุนหลัก/ ฝ่ายลงทุนทางเลือก	27 มิถุนายน 2562
นายเขมรัฐ ทรงอยู่	ผู้จัดการกองทุนหลัก/ ฝ่ายลงทุนทางเลือก	27 มิถุนายน 2562	
อัตราส่วนหมุนเวียนการลงทุนของกองทุนรวม (PTR)	ในรอบระยะเวลาที่ผ่านมาย้อนหลัง 1 ปี เท่ากับ 35.82% (ปริมาณการซื้อขายทรัพย์สินของกองทุน เทียบกับมูลค่าทรัพย์สินสุทธิเฉลี่ยของกองทุนรวม)		
ผู้สนับสนุนการขายหรือรับซื้อคืน	บริษัทจัดการอาจแต่งตั้งผู้สนับสนุนการขายหรือรับซื้อคืนหน่วยลงทุนเพิ่มเติมหรือยกเลิกการแต่งตั้งผู้สนับสนุนการขายหรือรับซื้อคืนหน่วยลงทุนในภายหลังได้ โดยผู้สนใจลงทุนสามารถสอบถามรายชื่อผู้สนับสนุนการขายหรือรับซื้อคืนหน่วยลงทุนได้ที่บริษัทจัดการ		
ติดต่อสอบถามรับหนังสือชี้ชวนร้องเรียน	บริษัทหลักทรัพย์จัดการกองทุน กรุงเทพ จำกัด (มหาชน) ที่อยู่ : เลขที่ 1 อาคารเอ็มไพร์ทาวเวอร์ ชั้น 32 ถนนสาทรใต้ แขวงยานนาวา เขตสาทร กรุงเทพมหานคร 10120 โทรศัพท์ : 0-2686-6100 website : <a href="http://www.ktam.co.th">www.ktam.co.th</a> email : <a href="mailto:callcenter@ktam.co.th">callcenter@ktam.co.th</a>		
ธุรกรรมที่อาจก่อให้เกิดความขัดแย้งทางผลประโยชน์	คุณสามารถตรวจสอบธุรกรรมที่อาจก่อให้เกิดความขัดแย้งทางผลประโยชน์ได้ที่ website : <a href="http://www.ktam.co.th">www.ktam.co.th</a>		

- การลงทุนในหน่วยลงทุนไม่ใช่การฝากเงิน รวมทั้งไม่ได้อยู่ภายใต้ความคุ้มครองของสถาบันคุ้มครองเงินฝาก จึงมีความเสี่ยงจากการลงทุนซึ่งผู้ลงทุนอาจไม่ได้รับเงินลงทุนคืนเต็มจำนวน
- ได้รับอนุมัติจัดตั้ง และอยู่ภายใต้การกำกับดูแลของสำนักงาน ก.ล.ต
- การพิจารณาหนังสือชี้ชวนในการเสนอขายหน่วยลงทุนของกองทุนรวมนี้มีได้เป็นการแสดงว่าสำนักงาน ก.ล.ต. ได้รับรองถึงความถูกต้องของข้อมูลในหนังสือชี้ชวนของกองทุนรวม หรือ ได้ประกันราคาหรือผลตอบแทนของหน่วยลงทุนที่เสนอขายนั้น ทั้งนี้ บริษัทจัดการกองทุนรวมได้สอบถามข้อมูลในหนังสือชี้ชวนส่วนสรุปข้อมูลสำคัญ ณ วันที่ 30 ธันวาคม 2564 แล้วด้วยความระมัดระวังในฐานะผู้รับผิดชอบในการดำเนินการของกองทุนรวมและขอรับรองว่าข้อมูลดังกล่าวถูกต้อง ไม่เป็นเท็จ และไม่ทำให้ผู้อื่นสำคัญผิด

## ข้อมูลกองทุนรวมหลัก

### สรุปสาระสำคัญของกองทุน Vontobel Fund – mtx Sustainable Emerging Markets Leaders (Class I)

ชื่อ	Vontobel Fund - mtx Sustainable Emerging Markets Leaders (Class I)
อายุกองทุน	ไม่กำหนด
ประเทศที่จดทะเบียน	ลักเซมเบิร์ก (LUXEMBOURG)
Fund Launch Date	15 July 2011
ประเภทกองทุน	ตราสารทุน
Class & currency	I-USD
ค่าธรรมเนียมการจัดการ	0.825% p.a.
วัตถุประสงค์และนโยบายการลงทุน	<p>กองทุนมีเป้าหมายเพื่อให้เงินลงทุนมีการเติบโตสูงสุด ในรูปสกุลเงินดอลลาร์สหรัฐ</p> <p>โดยการลงทุนจะมีการกระจายความเสี่ยงของการลงทุน กองทุนจะมุ่งเน้นลงทุนในตราสารทุน, ตราสารที่เปลี่ยนมือได้เทียบเท่าตราสารทุน, ตราสารเทียบเท่า (participation certificates) เป็นต้น ที่ออกโดยบริษัทที่ตั้งอยู่ในหรือ ดำเนินธุรกิจส่วนใหญ่มาจากกลุ่มประเทศตลาดเกิดใหม่ และดำเนินกิจการที่ส่งเสริมธุรกรรมทางเศรษฐกิจที่ยั่งยืน</p> <p>กลุ่มประเทศตลาดเกิดใหม่ภายใต้กองทุนนี้ได้รับการพิจารณาโดยธนาคารโลก (World Bank) บริษัทเงินทุนระหว่างประเทศ (International Finance Corporation) หรือ องค์การสหประชาชาติ (United Nations (UN)) หรือประเทศที่อยู่ในดัชนี MSCI Emerging Markets Index หรือ ดัชนี MSCI Frontier Markets (FM) Index ตลาดเกิดใหม่ยังรวมถึง บราซิล, ชิลี, จีน, โคลอมเบีย, อินเดีย, อินโดนีเซีย, มาเลเซีย, เม็กซิโก, เปรู, ฟิลิปปินส์, โปแลนด์, รัสเซีย, แอฟริกาใต้, เกาหลีใต้, ไต้หวัน, ไทย, ตุรกี, ฮองกง, อาร์เจนตินา, อุรุกวัย, เวเนซุเอลา, สิงคโปร์, ศรีลังกา, ฮังการี, อียิปต์, สาธารณรัฐเช็ก, โรมาเนีย อิสราเอล</p> <p>กองทุนอาจลงทุนในสินทรัพย์นอกกลุ่มการลงทุนตามที่กล่าวมา โดยมีสัดส่วนได้ไม่เกิน 33% ของสินทรัพย์ของกองทุน</p> <p>กองทุนอาจถือครองเงินสด</p>
การจ่ายเงินปันผล	ไม่จ่าย
วันทำการซื้อขาย	ทุกวันทำการ
ดัชนีชี้วัด	MSCI Emerging Market TR Net Index
ISIN Code	LU0571085686
Bloomberg Ticker	VGREMEI LX
Management Company	Vontobel Asset Management S.A.
Custodian	RBC Investor Services Bank S.A.
Website	www.vontobel.com/AM

## คำอธิบายเพิ่มเติม

**ความเสี่ยงของตลาดเกิดใหม่ (Emerging Market Risk)** กองทุนหลักมีนโยบายเน้นลงทุนในกลุ่มประเทศตลาดเกิดใหม่ (Emerging Market) ซึ่งประกอบไปด้วยประเทศที่อยู่ในช่วงกำลังพัฒนาเศรษฐกิจ ส่วนใหญ่ประเทศเหล่านี้ตลาดจะมีขนาดเล็กและสภาพคล่องที่ต่ำ นอกจากนี้ประเทศเหล่านี้ยังมีโอกาสเผชิญกับความขัดแย้งและการเปลี่ยนแปลงทางการเมืองภายในประเทศ, การเปลี่ยนแปลงทางด้านกฎหมาย, ข้อกำหนดและนโยบายต่างๆทางด้านการเงินมากกว่ากลุ่มประเทศที่เป็นตลาดพัฒนาแล้ว (Developed Market) รวมทั้งตลาดและเศรษฐกิจอาจมีความผันผวนและมีสภาพคล่องที่ต่ำ ซึ่งอาจส่งผลกระทบต่อมูลค่าหน่วยลงทุนของกองทุนหลัก ทำให้กองทุนหลักมีความเสี่ยงที่สูงกว่ากองทุนอื่นที่ลงทุนในกลุ่มประเทศตลาดที่พัฒนาแล้ว

**ความเสี่ยงของประเทศที่ลงทุน (Country and Political Risk)** คือ ความเสี่ยงที่เกิดจากการเปลี่ยนแปลงทางการเมือง เศรษฐกิจ ข้อกำหนดและนโยบายต่างๆ รวมถึงสภาพทางสังคมภายในประเทศที่กองทุนหลักไปลงทุน ทำให้เกิดความเสี่ยงทางด้านเศรษฐกิจและการเมือง ซึ่งส่งผลในเชิงลบต่อการลงทุน และอาจทำให้มูลค่าหน่วยลงทุนของกองทุนหลักมีความผันผวน

**ความเสี่ยงจากกฎเกณฑ์ข้อบังคับและข้อจำกัดการนำเงินลงทุนกลับประเทศ (Regulatory and Repatriation Risk)** เนื่องจากการลงทุนในต่างประเทศ กองทุนจะต้องปฏิบัติตามกฎหมาย หลักเกณฑ์ กฎระเบียบของประเทศที่เกี่ยวข้องกับการลงทุน ซึ่งอาจแตกต่างจากที่บังคับใช้ในประเทศไทย ซึ่งโดยหลักการปฏิบัติงาน บริษัทจัดการฯ จะมีการศึกษาถึงกฎหมาย ระเบียบ กระบวนการหรือขั้นตอนในการทำธุรกรรมเพื่อลงทุน ตลอดจนประเมินความเสี่ยงต่างๆ ที่เกี่ยวข้องก่อนการลงทุน แต่ในภาวะการณ์ลงทุนจริง กองทุนอาจเผชิญกับเหตุการณ์อันไม่สามารถคาดการณ์ได้ หรือนอกเหนือความควบคุม เนื่องจากการเปลี่ยนแปลงใดๆ ที่กระทบต่อการลงทุน อาทิเช่น การเปลี่ยนแปลงกฎเกณฑ์หรือกฎระเบียบของประเทศที่เกี่ยวข้องกับการลงทุน การเปลี่ยนแปลงนโยบายของผู้ควบคุมกฎระเบียบของแต่ละประเทศ ซึ่งกระทบต่อต้นทุน ค่าใช้จ่าย ภาระทางภาษี ทำให้ไม่ได้รับผลตอบแทนตามที่คาดการณ์ หรืออาจมีการจำกัดการโอนเงินออกนอกประเทศ หรือจำกัดหรือห้ามแลกเปลี่ยนเงินตรา ทำให้ไม่สามารถนำเงินลงทุน กลับเข้าประเทศหรือแปลงกลับเป็นสกุลเงินบาทได้ เป็นต้น ในกรณีดังกล่าวอาจส่งผลกระทบต่อมูลค่าเงินลงทุน รวมถึงกระทบต่อสภาพคล่องของกองทุน

**ความเสี่ยงทางตลาด (Market Risk)** คือ ความเสี่ยงจากความผันผวนของราคาหลักทรัพย์หรือทรัพย์สินในตลาดที่อาจปรับตัวขึ้นลง โดยได้รับผลกระทบจากปัจจัยทางเศรษฐกิจ สังคม หรือภาวะตลาด เช่น การเมืองของแต่ละประเทศ เศรษฐกิจ สถานการณ์ของตลาดเงิน ตลาดทุน ความผันผวนของค่าเงิน อัตราดอกเบี้ย เป็นต้น ซึ่งอาจมีผลกระทบต่อราคาของตราสารที่กองทุนหลักและกองทุนลงทุนไว้ และส่งผลให้มูลค่าหน่วยลงทุนของกองทุนมีความผันผวน

**ความเสี่ยงจากการดำเนินงานของผู้ออกตราสาร (Business Risk)** คือ ความเสี่ยงที่เกิดขึ้นเนื่องจากฐานะทางการเงิน หรือผลการดำเนินงานของธุรกิจซึ่งจะส่งผลกระทบต่อราคาหุ้นของธุรกิจนั้นๆ ให้มีการปรับตัวเพิ่มขึ้นหรือลดลง

**ความเสี่ยงจากการเปลี่ยนแปลงของอัตราแลกเปลี่ยน (Foreign Exchange Rate Risk)** หมายถึง การเปลี่ยนแปลงของอัตราแลกเปลี่ยนมีผลกระทบต่อมูลค่าของหน่วยลงทุน เช่น กองทุนรวมลงทุนด้วยสกุลเงินดอลลาร์สหรัฐในช่วงที่เงินบาทอ่อน แต่ขายทำกำไรในช่วงที่บาทแข็ง กองทุนรวมจะได้เงินบาทกลับมาน้อยลง ในทางกลับกันหากกองทุนรวมลงทุนในช่วงที่บาทแข็งและขายทำกำไรในช่วงที่บาทอ่อน ก็อาจได้ผลตอบแทนมากขึ้นกว่าเดิมด้วยเช่นกัน ดังนั้นการป้องกันความเสี่ยงจากอัตราแลกเปลี่ยนจึงเป็นเครื่องมือสำคัญในการบริหารความเสี่ยงดังกล่าว ซึ่งทำได้ดังต่อไปนี้

- อาจป้องกันความเสี่ยงตามดุลยพินิจของผู้จัดการกองทุนรวม: ผู้ลงทุนอาจมีความเสี่ยงจากอัตราแลกเปลี่ยน เนื่องจากการป้องกันความเสี่ยงขึ้นอยู่กับดุลยพินิจของผู้จัดการกองทุนรวมในการพิจารณาว่าจะป้องกันความเสี่ยงหรือไม่

**ความเสี่ยงจากความสามารถในการชำระหนี้ของผู้ออกตราสาร (Credit Risk)** คือ ความเสี่ยงที่เกิดจากการที่ผู้ออกตราสารหนี้ไม่สามารถชำระคืนเงินต้น และ/หรือดอกเบี้ยได้ตามที่กำหนด เช่น บริษัทดังกล่าวอาจประสบปัญหาทางการเงิน เป็นต้น ซึ่งจะส่งผลกระทบต่อมูลค่าทรัพย์สินสุทธิของกองทุนเปิดเคแอม อีเมอร์จิง มาร์เก็ตส์ อีควิตี้ ฟันด์

โดยสามารถพิจารณาได้จากอันดับความน่าเชื่อถือของตราสารที่ลงทุน (credit rating) ซึ่งเป็นข้อมูลบอกระดับความสามารถในการชำระหนี้ ซึ่งพิจารณาจากผลการดำเนินงานที่ผ่านมาและฐานะการเงินของผู้ออกตราสาร credit rating ของหุ้นกู้ระยะยาวมีความหมายโดยย่อต่อไปนี้

ระดับการ ลงทุน	TRIS	Fitch	Moody's	S&P	คำอธิบาย
ระดับที่น่า ลงทุน	AAA	AAA(tha)	Aaa	AAA	อันดับเครดิตสูงที่สุด มีความเสี่ยงต่ำที่สุดที่จะไม่สามารถชำระหนี้ได้ตามกำหนด
	AA	AA(tha)	Aa	AA	อันดับเครดิตรองลงมาและถือว่า มีความเสี่ยงต่ำมากที่จะไม่สามารถชำระหนี้ได้ตามกำหนด
	A	A(tha)	A	A	ความเสี่ยงต่ำที่จะไม่สามารถชำระหนี้ได้ตามกำหนด
	BBB	BBB(tha)	Baa	BBB	ความเสี่ยงปานกลางที่จะไม่สามารถชำระหนี้ได้ตามกำหนด
ระดับที่ต่ำกว่า น่าลงทุน	ต่ำกว่า BBB	ต่ำกว่า BBB(tha)	ต่ำกว่า Baa	ต่ำกว่า BBB	ความเสี่ยงสูง ที่จะไม่สามารถชำระหนี้ได้ตามกำหนด

**ความเสี่ยงด้านอัตราดอกเบี้ย (Interest Rate Risk)** คือ ความเสี่ยงที่ราคาของตราสารหนี้เปลี่ยนแปลงไปในทิศทางตรงกันข้ามกับการเปลี่ยนแปลงของอัตราดอกเบี้ย โดยหากตราสารหนี้มีอายุคงเหลือที่ยาวนาน การเปลี่ยนแปลงของอัตราดอกเบี้ยก็จะมีผลกระทบต่อราคาตราสารหนี้มากขึ้นและส่งผลให้มูลค่าหน่วยลงทุนของกองทุนมีความผันผวน

**ความเสี่ยงในเรื่องคู่สัญญาในการทำสัญญาป้องกันความเสี่ยงจากอัตราแลกเปลี่ยน (Counterparty Risk)** คือ ความเสี่ยงที่อาจเกิดขึ้นจากคู่สัญญาในการทำสัญญาป้องกันความเสี่ยงจากอัตราแลกเปลี่ยนมีฐานะการเงินด้อยลงจนไม่อาจดำเนินการให้เป็นไปตามสัญญาได้

**ความเสี่ยงของตราสารอนุพันธ์ (Derivative Risk)** คือ ความเสี่ยงที่เกิดจากการลงทุนในตราสารอนุพันธ์เพื่อลดความเสี่ยง (ป้องกันความเสี่ยง) หรือเพื่อเพิ่มประสิทธิภาพในการบริหารพอร์ตการลงทุน ตราสารอนุพันธ์อาจมีการขึ้นลงผันผวน (Volatile) มากกว่า

หลักทรัพย์พื้นฐาน ดังนั้น หากกองทุนมีการลงทุนในหลักทรัพย์ดังกล่าวย่อมทำให้สินทรัพย์ของกองทุนมีความผันผวนมากกว่าการลงทุนในหลักทรัพย์พื้นฐาน (Underlying Security) และหากกองทุนมีการลงทุนในหลักทรัพย์ดังกล่าวเพื่อเพิ่มประสิทธิภาพในการบริหารพอร์ตการลงทุน จะทำให้กองทุนมีความเสี่ยงมากกว่ากองทุนรวมทั่วไปที่ลงทุนตามปกติในหลักทรัพย์พื้นฐาน

**ความเสี่ยงจากการขาดสภาพคล่องของหลักทรัพย์ (Liquidity Risk)** คือ ความเสี่ยงที่เกิดจากการที่ซื้อหรือขายตราสารไม่ได้ในระยะเวลาหรือราคาตามที่กำหนดไว้เนื่องจากโอกาสในการซื้อหรือขายตราสารมีจำกัด

**ความเสี่ยงที่เกิดจากการย้ายการลงทุนไปกองทุนอื่น** กรณีที่การลงทุนในกองทุนต่างประเทศไม่เหมาะสม บริษัทจัดการอาจพิจารณาย้ายการลงทุนไปยังกองทุนต่างประเทศอื่นที่มีนโยบายการลงทุนสอดคล้องกับวัตถุประสงค์ของกองทุน

### **ความเสี่ยงจากการลงทุนกระจุกตัว (High Concentration Risk)**

(1) ความเสี่ยงจากการลงทุนกระจุกตัวในผู้ออกตราสารรายใดรายหนึ่ง (High Issuer Concentration Risk) เกิดจากกองทุนลงทุนในผู้ออกตราสารรายใด ๆ มากกว่า 10% ของ NAV รวมกัน ซึ่งหากเกิดเหตุการณ์ที่ส่งผลกระทบต่อการทำงาน ฐานะทางการเงิน หรือความมั่นคงของผู้ออกตราสารรายดังกล่าว กองทุนอาจมีผลการดำเนินงานที่ผันผวนมากกว่ากองทุนที่กระจายการลงทุนในหลายผู้ออกตราสาร

(2) ความเสี่ยงจากการลงทุนกระจุกตัวในหมวดอุตสาหกรรมใดอุตสาหกรรมหนึ่ง (Sector Concentration Risk) เกิดจากกองทุนลงทุนในบางหมวดอุตสาหกรรมมากกว่า 20% ของ NAV รวมกัน ซึ่งหากเกิดเหตุการณ์ที่ส่งผลกระทบต่ออุตสาหกรรมนั้น กองทุนดังกล่าวอาจมีผลการดำเนินงานที่ผันผวนมากกว่ากองทุนที่กระจายการลงทุนในหลายหมวดอุตสาหกรรม

(3) ความเสี่ยงจากการกระจุกตัวลงทุนในประเทศใดประเทศหนึ่ง (Country Concentration Risk) เกิดจากกองทุนลงทุนในประเทศใดประเทศหนึ่งมากกว่า 20% ของ NAV รวมกัน ซึ่งหากเกิดเหตุการณ์ที่ส่งผลกระทบต่อประเทศดังกล่าว เช่น การเมือง เศรษฐกิจ สังคม เป็นต้น กองทุนดังกล่าวอาจมีผลการดำเนินงานที่ผันผวนมากกว่ากองทุนที่กระจายการลงทุนในหลายประเทศ