

กองทุนเปิดเคแอม Global Climate Change Equity

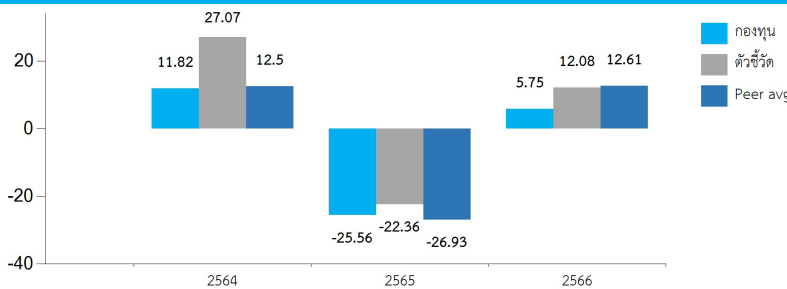
KTAM Global Climate Change Equity Fund

KT-CLIMATE-A
ชนิดสะสมมูลค่า
ประเภทกองทุนรวม / กลุ่มกองทุนรวม

- กองทุนรวมตราสารทุน, กองทุนรวมฟีดเดอร์ (Feeder Fund)
- กองทุนรวมที่เน้นลงทุนแบบมีความเสี่ยงต่างประเทศ
- กลุ่ม Global Equity

นโยบายและกลยุทธ์การลงทุน

- กองทุนเน้นลงทุนในหน่วยลงทุนของกองทุน Schroder International Selection Fund Global Climate Change Equity (class C) (กองทุนหลัก) เพียงกองเดียว ในสกุลเงินดอลลาร์สหรัฐ โดยเฉลี่ยในรอบปีบัญชีไม่น้อยกว่าร้อยละ 80 ของ NAV โดยกองทุนรวมหลักลงทุนในตราสารทุนหรือหลักทรัพย์ที่เกี่ยวข้องกับตราสารทุน ของบริษัททั่วโลกที่ผู้จัดการกองทุนมีความเห็นว่าได้รับประโยชน์จากพฤติกรรมในการส่งเสริมเรื่องการเปลี่ยนทางภูมิอากาศ (Climate Change) หรือจำกัดผลกระทบจากการเปลี่ยนแปลงดังกล่าว
- บลจ.ที่บริหารจัดการกองทุนหลัก : Schroder Investment Management (Europe) S.A.
- กลยุทธ์ในการบริหารจัดการลงทุน กองทุนมุ่งหวังให้ผลประกอบการเคลื่อนไหวตามกองทุนหลัก ส่วนกองทุนหลัก มุ่งหวังให้ผลประกอบการสูงกว่าดัชนีชี้วัด (active management)

ผลการดำเนินงานและดัชนีชี้วัดย้อนหลัง 5 ปีปฏิทิน (%ต่อปี)

ผลการดำเนินงานย้อนหลังแบบปักหมุด

	YTD	3 เดือน	6 เดือน	1 ปี*	3 ปี*	5 ปี*	10 ปี*	ตั้งแต่จัดตั้ง*
กองทุน	0.85	6.17	0.85	1.98				-3.98
ดัชนีชี้วัด	0.93	6.63	2.31	6.11				3.78
ค่าเฉลี่ยในกลุ่มเดียวกัน	2.35	7.19	5.31	9.63				
ความผันผวนกองทุน	11.42	11.25	14.88	15.75				19.70
ความผันผวนดัชนีชี้วัด	11.12	10.89	13.57	14.43				18.49

หมายเหตุ : * % ต่อปี

ระดับความเสี่ยง


เสี่ยงสูง

กองทุนรวมตราสารทุน ที่มี net exposure ในตราสารทุนเป็นหลักโดยเฉลี่ยรอบปีบัญชีไม่น้อยกว่าร้อยละ 80 ของ NAV

ข้อมูลกองทุนรวม

วันจดทะเบียนกองทุน 25/03/64

วันเริ่มต้น class 25/03/64

นโยบายการจ่ายเงินปันผล ไม่มี

อายุกองทุน ไม่กำหนดอายุโครงการ

ผู้จัดการกองทุนรวม

นาย พีรพงศ์ กิจจาการ ตั้งแต่ 25/03/64

น.ส. วรภมล ลีวานิชย์ ตั้งแต่ 01/06/65

ดัชนีชี้วัด

ผลการดำเนินงานของกองทุนรวมหลัก (100%) ปรับด้วยต้นทุนการป้องกันความเสี่ยงอัตราแลกเปลี่ยนเพื่อคำนวณผลตอบแทนเป็นสกุลเงินบาท ณ วันที่คำนวณผลตอบแทน ประมาณร้อยละ 80 และปรับด้วยอัตราแลกเปลี่ยนเพื่อเทียบกับค่าสกุลเงินบาท ณ วันที่คำนวณผลตอบแทน ประมาณร้อยละ 20

คำเตือน

- การลงทุนในกองทุนรวมไม่ใช่การฝากเงิน
- ผลการดำเนินงานในอดีตของกองทุนรวม มิได้เป็นสิ่งยืนยันถึงผลการดำเนินงานในอนาคต

การเข้าร่วมต่อต้านทุจริต : ได้รับการรับรองจาก CAC

Morningstar® Sustainability Rating™



หนังสือชี้ชวนฉบับเต็ม



ผู้ลงทุนสามารถศึกษาเครื่องมือบริหารความเสี่ยงด้านสภาพคล่องได้ในหนังสือชี้ชวนฉบับเต็ม

www.ktam.co.th

การซื้อหน่วยลงทุน	การขายคืนหน่วยลงทุน
วันทำการซื้อ : ทุกวันทำการซื้อขายหน่วยลงทุน	วันทำการขายคืน : ทุกวันทำการซื้อขายหน่วยลงทุน
เวลาทำการ : 8.30 - 15.30	เวลาทำการ : 8.30 - 15.30
การซื้อครั้งแรกขั้นต่ำ : 1,000 บาท	การขายคืนขั้นต่ำ : ไม่กำหนด
การซื้อครั้งถัดไปขั้นต่ำ : 1,000 บาท	ยอดคงเหลือขั้นต่ำ : ไม่กำหนด
	ระยะเวลาการรับเงินค่าขายคืน : T+5 คือ 5 วันทำการนับจากวันคำนวณ NAV

หมายเหตุ : โดยทั่วไปจะได้รับเงินภายใน T+5 วันทำการหลังจากวันทำการขายคืน โดยมีให้ในวันหยุดทำการในต่างประเทศ

ค่าธรรมเนียมที่เรียกเก็บจากกองทุนรวม (% ต่อปีของ NAV)

ค่าธรรมเนียม	สูงสุดไม่เกิน	เก็บจริง
การจัดการ	2.1400	0.8025
รวมค่าใช้จ่าย	5.3500	1.0600

หมายเหตุ : *เป็นอัตราที่รวมภาษีมูลค่าเพิ่ม ภาษีธุรกิจเฉพาะ หรือภาษีอื่นใดในทำนองเดียวกัน (ถ้ามี)
รวมค่าใช้จ่าย (เก็บจริง) เป็นของรอบบัญชีที่ผ่านมา *ค่าตอบแทนที่ได้รับจากบริษัทจัดการต่างประเทศ (Rebate fee) คือ 0.00% ของNAV

ค่าธรรมเนียมที่เรียกเก็บจากผู้ถือหน่วย (% ของมูลค่าซื้อขาย)

ค่าธรรมเนียม	สูงสุดไม่เกิน	เก็บจริง
การขาย	3.21	1.50
การรับซื้อคืน	3.21	ยังไม่เรียกเก็บ
การสับเปลี่ยนหน่วยลงทุนเข้า	3.21	1.50
การสับเปลี่ยนหน่วยลงทุนออก	3.21	ยังไม่เรียกเก็บ
การโอนหน่วย	ดูหมายเหตุเพิ่มเติม	ดูหมายเหตุเพิ่มเติม

หมายเหตุ : *เป็นอัตราที่รวมภาษีมูลค่าเพิ่ม ภาษีธุรกิจเฉพาะ หรือภาษีอื่นใดในทำนองเดียวกัน (ถ้ามี)
**การโอนหน่วย ตามที่นายทะเบียนกำหนด

ข้อมูลเชิงสถิติ

Maximum Drawdown	-33.48 %
Recovering Period	N/A
FX Hedging	85.74 %
อัตราส่วนหมุนเวียนการลงทุน	0.00 เท่า
Sharpe Ratio	-0.20
Alpha	-7.77
Beta	0.13

การจัดสรรการลงทุนในต่างประเทศของกองทุนหลัก

ประเทศ	% NAV
สหรัฐอเมริกา	38.74
ญี่ปุ่น	11.77
สหราชอาณาจักร	7.27
ฝรั่งเศส	6.67
สวิตเซอร์แลนด์	5.60

หมายเหตุ : เป็นข้อมูลการลงทุนของกองทุนหลัก* ณ วันที่ 31/01/67

สัดส่วนประเภททรัพย์สินที่ลงทุน

ทรัพย์สิน	% NAV
หน่วยลงทุน ตราสารทุน	98.88
เงินฝากธนาคาร	1.29
สินทรัพย์และหนี้สินอื่นๆ	-0.17

หมายเหตุ :

ทรัพย์สินที่ลงทุน 5 อันดับแรก

ทรัพย์สิน	% NAV
Schroder Global Climate Change Equity Fund	98.88

หมายเหตุ :

ทรัพย์สินที่ลงทุน 5 อันดับแรก ของกองทุนหลัก

ทรัพย์สิน	% NAV
MICROSOFT CORP ORD	6.91
ALPHABET INC CLASS A ORD	5.44
AMAZON.COM INC ORD	4.04
SWISS RE AG ORD	3.61
SCHNEIDER ELECTRIC SE ORD	3.53

หมายเหตุ : เป็นข้อมูลการลงทุนของกองหลัก* ณ วันที่ 31/01/67

การลงทุนในกองทุนอื่นเกินกว่า 20% (กองในประเทศ และหรือกองต่างประเทศ)

ชื่อกองทุน : Schroder Global Climate Change Equity Fund

ISIN code : LU0302446132

Bloomberg code : SCGLCACLX

คำอธิบาย

Maximum Drawdown เปรอ์เซ็นต์ผลขาดทุนสูงสุดของกองทุนรวมในระยะเวลา 5 ปีย้อนหลัง (หรือตั้งแต่จัดตั้งกองทุนรวมที่ยังไม่ครบ 5 ปี) โดยวัดจากระดับ NAV ต่อหน่วยที่จุดสูงสุด ไปจนถึงจุดต่ำสุดในช่วงที่ NAV ต่อหน่วยปรับตัวลดลงค่า Maximum Drawdown เป็นข้อมูลที่ช่วยให้ทราบถึงความเสี่ยงที่อาจจะขาดทุนจากการลงทุนในกองทุนรวม

Recovering Period ระยะเวลาการฟื้นตัว เพื่อเป็นข้อมูลให้ผู้ลงทุนทราบถึงระยะเวลาตั้งแต่การขาดทุนสูงสุดจนถึงระยะเวลาที่ฟื้นกลับมาที่เงินทุนเริ่มต้นใช้ระยะเวลานานเท่าใด

FX Hedging เปรอ์เซ็นต์ของการลงทุนในสกุลเงินต่างประเทศที่มีการป้องกันความเสี่ยงจากอัตราแลกเปลี่ยน

อัตราส่วนหมุนเวียนการลงทุน ความถี่ของการซื้อขายหลักทรัพย์ในพอร์ตการลงทุนในช่วงเวลาใดช่วงเวลหนึ่ง โดยคำนวณจากมูลค่าที่ต่ำกว่าระหว่างผลรวมของมูลค่าการซื้อขายหลักทรัพย์กับ ผลรวมของมูลค่าการขายหลักทรัพย์ของกองทุนรวมในรอบระยะเวลา 1 ปีหารด้วยมูลค่า NAV ของกองทุนรวมเฉลี่ยในรอบระยะเวลาเดียวกัน กองทุนรวมที่มีค่า portfolio turnover สูง บ่งชี้ถึงการซื้อขายหลักทรัพย์บ่อยครั้งของผู้จัดการกองทุนและทำให้มีต้นทุนการซื้อขายหลักทรัพย์ที่สูง จึงต้องพิจารณาเปรียบเทียบกับผลการดำเนินงานของกองทุนรวมเพื่อประเมินความคุ้มค่าของการซื้อขายหลักทรัพย์ดังกล่าว

Sharpe Ratio อัตราส่วนระหว่างผลตอบแทนส่วนเพิ่มของกองทุนรวมเปรียบเทียบกับความเสี่ยงจากการลงทุน โดยคำนวณจากผลต่างระหว่างอัตราผลตอบแทนของกองทุนรวมกับอัตราผลตอบแทนที่ปราศจากความเสี่ยง (risk-free rate) เปรียบเทียบกับค่าเบี่ยงเบนมาตรฐาน (standard deviation) ของกองทุนรวม ค่า Sharpe Ratio สะท้อนถึงอัตราผลตอบแทนที่กองทุนรวมควรได้รับเพิ่มขึ้นเพื่อชดเชยกับความเสี่ยงที่กองทุนรวมรับมา โดยกองทุนรวมที่มีค่า Sharpe Ratio สูงกว่าจะเป็นกองทุนที่มีประสิทธิภาพในการบริหารจัดการการลงทุนที่ดีกว่า เนื่องจากได้รับผลตอบแทนส่วนเพิ่มที่สูงกว่าภายใต้ระดับความเสี่ยงเดียวกัน

Alpha ผลตอบแทนส่วนเกินของกองทุนรวมเมื่อเปรียบเทียบกับดัชนีชี้วัด (benchmark) โดยค่า Alpha ที่สูง หมายถึง กองทุนสามารถสร้างผลตอบแทนได้สูงกว่าดัชนีชี้วัด ซึ่งเป็นผลจากประสิทธิภาพของผู้จัดการกองทุนในการคัดเลือกหรือหาจังหวะเข้าลงทุนในหลักทรัพย์ได้อย่างเหมาะสม

Beta ระดับและทิศทางการเปลี่ยนแปลงของอัตราผลตอบแทนของหลักทรัพย์ในพอร์ตการลงทุน โดยเปรียบเทียบกับอัตราการเปลี่ยนแปลงของตลาด Beta น้อยกว่า 1 แสดงว่า หลักทรัพย์ในพอร์ตการลงทุนมีการเปลี่ยนแปลงของอัตราผลตอบแทนน้อยกว่าการเปลี่ยนแปลงของอัตราผลตอบแทนของกลุ่มหลักทรัพย์ของตลาด Beta มากกว่า 1 แสดงว่า หลักทรัพย์ ในพอร์ตการลงทุนมีการเปลี่ยนแปลงของอัตราผลตอบแทนมากกว่าการเปลี่ยนแปลงของอัตราผลตอบแทนของกลุ่มหลักทรัพย์ของตลาด

Tracking Error อัตราผลตอบแทนของกองทุนมีประสิทธิภาพในการเลียนแบบดัชนีชี้วัด โดยหาก tracking error ต่ำ หมายถึงกองทุนรวมมีประสิทธิภาพในการสร้างผลตอบแทนให้ใกล้เคียงกับดัชนีชี้วัด กองทุนรวมที่มีค่า tracking error สูง จะมีอัตราผลตอบแทนโดยเฉลี่ยห่างจากดัชนีชี้วัดมากขึ้น

Yield to Maturity อัตราผลตอบแทนจากการลงทุนในตราสารหนี้โดยถือจนครบกำหนดอายุ ซึ่งคำนวณจากดอกเบี้ยที่จะได้รับในอนาคตตลอดอายุตราสารและเงินต้นที่จะได้รับคืน นำมาคิดลดเป็นมูลค่าปัจจุบัน โดยใช้วัดอัตราผลตอบแทนของกองทุนรวมตราสารหนี้ คำนวณจากค่าเฉลี่ยถ่วงน้ำหนักของ Yield to Maturity ของตราสารหนี้แต่ละตัวที่กองทุนมีการลงทุน และเนื่องจาก Yield to Maturity มีหน่วยมาตรฐานเป็นเปอร์เซ็นต์ต่อปีจึงสามารถนำไปใช้เปรียบเทียบอัตราผลตอบแทนระหว่างกองทุนรวมตราสารหนี้ที่มีนโยบายถือครอง ตราสารหนี้จนครบกำหนดอายุและมีลักษณะการลงทุนที่ใกล้เคียงกันได้

ข้อมูล Morningstar Sustainability Rating ณ วันที่ 31/01/2567

© สงวนลิขสิทธิ์ 2566 บริษัท มอร์นิ่งสตาร์ รีเสิร์ช ประเทศไทย ข้อมูลนี้ (1) เป็นกรรมสิทธิ์ของบริษัทมอร์นิ่งสตาร์ และ/หรือ ผู้ให้บริการข้อมูล (2) ขอสงวนสิทธิ์ในการลอกเลียน หรือเผยแพร่ (3) ขอสงวนสิทธิ์ที่จะไม่รับผิดชอบต่อความถูกต้อง ครบถ้วน และความเสียหายต่างๆ ที่เกิดขึ้นทุกกรณีจากการนำข้อมูลไปใช้อ้างอิง, ผลการดำเนินงานในอดีตมิได้เป็นลสิ่งยืนยันถึงผลการดำเนินงานในอนาคต.

คะแนนในส่วนของ Corporate Sustainability Score, Sovereign Sustainability Score และ สได้ผลการลงทุนเป็นข้อมูล ณ วันที่ 31/01/2567

มอร์นิ่งสตาร์ได้มีการนำข้อมูลความยั่งยืนของบริษัทหรือประเทศที่วิเคราะห์โดย Sustainalytics มาใช้ในการคำนวณ Sustainability Score

ข้อความจำกัดความรับผิด

* บริษัทจัดการมีการเก็บรวบรวมข้อมูล จากแหล่งข้อมูลที่มีการเผยแพร่ข้อมูลแบบเป็นการทั่วไป และได้รับข้อมูลดังกล่าวมาจาก Lipper ที่มีการเก็บข้อมูลมาจากกองทุนรวมหลัก โดยข้อมูลที่ปรากฏในเอกสารนี้มาจากแหล่งข้อมูลของบริษัทเห็นว่ามีความน่าเชื่อถือ แต่ไม่อยู่ในวิสัยที่จะสามารถตรวจสอบความถูกต้องได้โดยอิสระ บริษัทจัดการไม่สามารถให้การรับประกันความถูกต้องหรือสมบูรณ์ของข้อมูลดังกล่าว และไม่อาจรับผิดชอบในความผิดพลาดในการแสดงข้อเท็จจริงรวมทั้งไม่สามารถรับผิดชอบต่อความเสียหายอันอาจเกิดขึ้นจากการใช้ข้อมูลนี้ของผู้หนึ่งผู้ใด

ผู้ลงทุนไม่ควรตัดสินใจลงทุนโดยอาศัยเอกสารนี้เพียงอย่างเดียว ผู้ลงทุนควรศึกษารายละเอียดในหนังสือชี้ชวนส่วนข้อมูลกองทุนรวม และปัจจัยความเสี่ยงต่างๆ ของกองทุนควบคู่กันไปด้วย

บริษัทหลักทรัพย์จัดการกองทุน กรุงไทย จำกัด (มหาชน)

โทรศัพท์ 0-2686-6100 แฟกซ์ 0-2670-0430 www.ktam.co.th

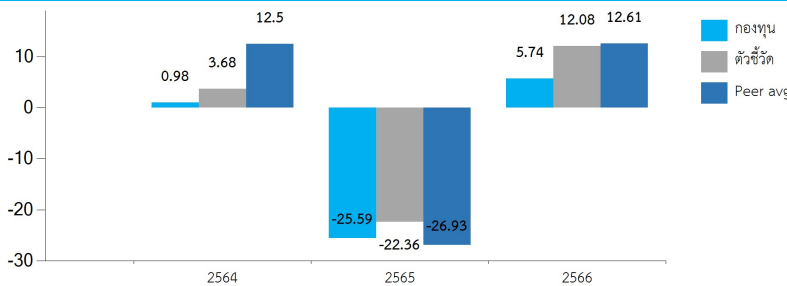
เลขที่ 1 อาคารเอ็มไพร์ทาวเวอร์ ชั้น 32 ถนนสาทรใต้ แขวงยานนาวา เขตสาทร กรุงเทพมหานคร 10120

กองทุนเปิดเคแอม Global Climate Change Equity
KTAM Global Climate Change Equity Fund
KT-CLIMATE-SSF
ชนิดเพื่อการออม
ประเภทกองทุนรวม / กลุ่มกองทุนรวม

- กองทุนรวมตราสารทุน, กองทุนรวมเพื่อการออม (SSF)
- กองทุนรวมฟีดเดอร์ (Feeder Fund), กองทุนรวมที่เน้นลงทุนแบบมีความเสี่ยงต่างประเทศ
- กลุ่ม Global Equity

นโยบายและกลยุทธ์การลงทุน

- กองทุนเน้นลงทุนในหน่วยลงทุนของกองทุน Schroder International Selection Fund Global Climate Change Equity (class C) (กองทุนหลัก) เพียงกองเดียว ในสกุลเงินดอลลาร์สหรัฐ โดยเฉลี่ยในรอบปีบัญชีไม่น้อยกว่าร้อยละ 80 ของ NAV โดยกองทุนรวมหลักลงทุนในตราสารทุนหรือหลักทรัพย์ที่เกี่ยวข้องกับตราสารทุน ของบริษัททั่วโลกที่ผู้จัดการกองทุนมีความเห็นว่าได้รับประโยชน์จากพฤติกรรมในการส่งเสริมเรื่องการเปลี่ยนทางภูมิอากาศ (Climate Change) หรือจำกัดผลกระทบจากการเปลี่ยนแปลงดังกล่าว
- บลจ. ที่บริหารจัดการกองทุนหลัก : Schroder Investment Management (Europe) S.A.
- กลยุทธ์ในการบริหารจัดการลงทุน กองทุนมุ่งหวังให้ผลประกอบการเคลื่อนไหวตามกองทุนหลัก ส่วนกองทุนหลัก มุ่งหวังให้ผลประกอบการสูงกว่าดัชนีชี้วัด (active management)

ผลการดำเนินงานและดัชนีชี้วัดย้อนหลัง 5 ปีปฏิทิน (%ต่อปี)

ผลการดำเนินงานย้อนหลังแบบปักหมุด

	YTD	3 เดือน	6 เดือน	1 ปี*	3 ปี*	5 ปี*	10 ปี*	ตั้งแต่จัดตั้ง*
กองทุน	0.85	6.17	0.85	1.98				-9.41
ดัชนีชี้วัด	0.93	6.63	2.31	6.11				-4.11
ค่าเฉลี่ยในกลุ่มเดียวกัน	2.35	7.19	5.31	9.63				
ความผันผวนกองทุน	11.41	11.25	14.88	15.75				21.16
ความผันผวนดัชนีชี้วัด	11.12	10.89	13.57	14.43				20.23

หมายเหตุ : * % ต่อปี

ระดับความเสี่ยง


กองทุนรวมตราสารทุน ที่มี net exposure ในตราสารทุนเป็นหลักโดยเฉลี่ยรอบปีบัญชีไม่น้อยกว่าร้อยละ 80 ของ NAV

ข้อมูลกองทุนรวม
วันจดทะเบียนกองทุน 25/03/64

วันเริ่มต้น class 01/12/64

นโยบายการจ่ายเงินปันผล มี

อายุกองทุน ไม่กำหนดอายุโครงการ

ผู้จัดการกองทุนรวม
นาย พีรพงศ์ กิจจาการ ตั้งแต่ 25/03/64

น.ส. วรภมล ลีวานิชย์ ตั้งแต่ 01/06/65

ดัชนีชี้วัด

ผลการดำเนินงานของกองทุนรวมหลัก (100%) ปรับด้วยต้นทุนการป้องกันความเสี่ยงอัตราแลกเปลี่ยนเพื่อคำนวณผลตอบแทนเป็นสกุลเงินบาท ณ วันที่คำนวณผลตอบแทน ประมาณร้อยละ 80 และปรับด้วยอัตราแลกเปลี่ยนเพื่อเทียบกับค่าสกุลเงินบาท ณ วันที่คำนวณผลตอบแทน ประมาณร้อยละ 20

คำเตือน

- การลงทุนในกองทุนรวมไม่ใช่การฝากเงิน
- ผลการดำเนินงานในอดีตของกองทุนรวม มิได้เป็นสิ่งยืนยันถึงผลการดำเนินงานในอนาคต

การเข้าร่วมต่อต้านทุจริต : ได้รับการรับรองจาก CAC

Morningstar® Sustainability Rating™



หนังสือชี้ชวนฉบับเต็ม



ผู้ลงทุนสามารถศึกษาเครื่องมือบริหาร

ความเสี่ยงด้านสภาพคล่องได้ในหนังสือชี้

ชวนฉบับเต็ม

www.ktam.co.th

การซื้อหน่วยลงทุน	การขายคืนหน่วยลงทุน
วันทำการซื้อ : ทุกวันทำการซื้อขายหน่วยลงทุน	วันทำการขายคืน : ทุกวันทำการซื้อขายหน่วยลงทุน
เวลาทำการ : 8.30 - 15.30	เวลาทำการ : 8.30 - 15.30
การซื้อครั้งแรกขั้นต่ำ : ไม่กำหนด	การขายคืนขั้นต่ำ : ไม่กำหนด
การซื้อครั้งถัดไปขั้นต่ำ : ไม่กำหนด	ยอดคงเหลือขั้นต่ำ : ไม่กำหนด
	ระยะเวลาการรับเงินค่าขายคืน : T+5 คือ 5 วันทำการนับจากวันคำนวณ NAV

หมายเหตุ : โดยทั่วไปจะได้รับเงินภายใน T+5 วันทำการหลังจากวันทำการขายคืน โดยมีให้ในวันหยุดทำการในต่างประเทศ

ค่าธรรมเนียมที่เรียกเก็บจากกองทุนรวม (% ต่อปีของ NAV)

ค่าธรรมเนียม	สูงสุดไม่เกิน	เก็บจริง
การจัดการ	2.1400	0.8025
รวมค่าใช้จ่าย	5.3500	1.0600

หมายเหตุ : *เป็นอัตราที่รวมภาษีมูลค่าเพิ่ม ภาษีธุรกิจเฉพาะ หรือภาษีอื่นใดในทำนองเดียวกัน (ถ้ามี)
รวมค่าใช้จ่าย (เก็บจริง) เป็นของรอบบัญชีที่ผ่านมา *ค่าตอบแทนที่ได้รับจากบริษัทจัดการต่างประเทศ (Rebate fee) คือ 0.00% ของNAV

ค่าธรรมเนียมที่เรียกเก็บจากผู้ถือหน่วย (% ของมูลค่าซื้อขาย)

ค่าธรรมเนียม	สูงสุดไม่เกิน	เก็บจริง
การขาย	3.21	ยังไม่เรียกเก็บ
การรับซื้อคืน	3.21	ยังไม่เรียกเก็บ
การสับเปลี่ยนหน่วยลงทุนเข้า	3.21	ยังไม่เรียกเก็บ
การสับเปลี่ยนหน่วยลงทุนออก	ดูหมายเหตุเพิ่มเติม	ดูหมายเหตุเพิ่มเติม
การโอนหน่วย	ดูหมายเหตุเพิ่มเติม	ดูหมายเหตุเพิ่มเติม

หมายเหตุ : *ค่าธรรมเนียมข้างต้นเป็นอัตราที่รวมภาษีมูลค่าเพิ่ม ภาษีธุรกิจเฉพาะ หรือภาษีอื่นใดในทำนองเดียวกัน **กรณีสับเปลี่ยนออกไปยังกองทุนภายใน บลจ. เรียกเก็บสูงสุดไม่เกินร้อยละ 3.21 (ปัจจุบันยังไม่เรียกเก็บ), กรณีสับเปลี่ยนออกไปยัง SSF ของ บลจ.อื่น จะเรียกเก็บด้วยวิธีการใดวิธีการหนึ่งดังต่อไปนี้ เรียกเก็บสูงสุดไม่เกินร้อยละ 3.21 ของมูลค่าหน่วยลงทุนของวันทำการก่อนหน้าวันทำการซื้อขายหน่วยลงทุน ขั้นต่ำ 200 บาท หรือ 200 บาทต่อรายการ (ปัจจุบันเรียกเก็บ 200 บาทต่อรายการ)
***การโอนหน่วย ผู้ลงทุนไม่สามารถนำหน่วยลงทุนไปจำหน่าย จ่ายโอน จำนำ หรือนำไปเป็นประกันได้

ข้อมูลเชิงสถิติ

Maximum Drawdown	-32.12 %
Recovering Period	N/A
FX Hedging	85.74 %
อัตราส่วนหมุนเวียนการลงทุน	0.00 เท่า
Sharpe Ratio	-0.50
Alpha	-5.30
Beta	0.10

การจัดสรรการลงทุนในต่างประเทศของกองทุนหลัก

ประเทศ	% NAV
สหรัฐอเมริกา	38.74
ญี่ปุ่น	11.77
สหราชอาณาจักร	7.27
ฝรั่งเศส	6.67
สวิตเซอร์แลนด์	5.60

หมายเหตุ : เป็นข้อมูลการลงทุนของกองทุนหลัก* ณ วันที่ 31/01/67

สัดส่วนประเภททรัพย์สินที่ลงทุน

ทรัพย์สิน	% NAV
หน่วยลงทุน ตราสารทุน	98.88
เงินฝากธนาคาร	1.29
สินทรัพย์และหนี้สินอื่นๆ	-0.17

หมายเหตุ :

ทรัพย์สินที่ลงทุน 5 อันดับแรก

ทรัพย์สิน	% NAV
Schroder Global Climate Change Equity Fund	98.88

หมายเหตุ :

ทรัพย์สินที่ลงทุน 5 อันดับแรก ของกองทุนหลัก

ทรัพย์สิน	% NAV
MICROSOFT CORP ORD	6.91
ALPHABET INC CLASS A ORD	5.44
AMAZON.COM INC ORD	4.04
SWISS RE AG ORD	3.61
SCHNEIDER ELECTRIC SE ORD	3.53

หมายเหตุ : เป็นข้อมูลการลงทุนของกองหลัก* ณ วันที่ 31/01/67

การลงทุนในกองทุนอื่นเกินกว่า 20% (กองในประเทศ และหรือกองต่างประเทศ)

ชื่อกองทุน : Schroder Global Climate Change Equity Fund

ISIN code : LU0302446132

Bloomberg code : SCGLCACLX

คำอธิบาย

Maximum Drawdown เปรอ์เซ็นต์ผลขาดทุนสูงสุดของกองทุนรวมในระยะเวลา 5 ปีย้อนหลัง (หรือตั้งแต่จัดตั้งกองทุนรวมที่ยังไม่ครบ 5 ปี) โดยวัดจากระดับ NAV ต่อหน่วยที่จุดสูงสุด ไปจนถึงจุดต่ำสุดในช่วงที่ NAV ต่อหน่วยปรับตัวลดลงค่า Maximum Drawdown เป็นข้อมูลที่ช่วยให้ทราบถึงความเสี่ยงที่อาจจะขาดทุนจากการลงทุนในกองทุนรวม

Recovering Period ระยะเวลาการฟื้นตัว เพื่อเป็นข้อมูลให้ผู้ลงทุนทราบถึงระยะเวลาดังแต่การขาดทุนสูงสุดจนถึงระยะเวลาที่ฟื้นกลับมาที่เงินทุนเริ่มต้นใช้ระยะเวลานานเท่าใด

FX Hedging เปรอ์เซ็นต์ของการลงทุนในสกุลเงินต่างประเทศที่มีการป้องกันความเสี่ยงจากอัตราแลกเปลี่ยน

อัตราส่วนหมุนเวียนการลงทุน ความถี่ของการซื้อขายหลักทรัพย์ในพอร์ตการลงทุนในช่วงเวลาใดช่วงเวลานึง โดยคำนวณจากมูลค่าที่ต่ำกว่าระหว่างผลรวมของมูลค่าการซื้อขายหลักทรัพย์กับ ผลรวมของมูลค่าการขายหลักทรัพย์ของกองทุนรวมในรอบระยะเวลา 1 ปีหารด้วยมูลค่า NAV ของกองทุนรวมเฉลี่ยในรอบระยะเวลาเดียวกัน กองทุนรวมที่มีค่า portfolio turnover สูง บ่งชี้ถึงการซื้อขายหลักทรัพย์บ่อยครั้งของผู้จัดการกองทุนและทำให้มีต้นทุนการซื้อขายหลักทรัพย์ที่สูง จึงต้องพิจารณาเปรียบเทียบกับผลการดำเนินงานของกองทุนรวมเพื่อประเมินความคุ้มค่าของการซื้อขายหลักทรัพย์ดังกล่าว

Sharpe Ratio อัตราส่วนระหว่างผลตอบแทนส่วนเพิ่มของกองทุนรวมเปรียบเทียบกับความเสี่ยงจากการลงทุน โดยคำนวณจากผลต่างระหว่างอัตราผลตอบแทนของกองทุนรวมกับอัตราผลตอบแทนที่ปราศจากความเสี่ยง (risk-free rate) เปรียบเทียบกับค่าเบี่ยงเบนมาตรฐาน (standard deviation) ของกองทุนรวม ค่า Sharpe Ratio สะท้อนถึงอัตราผลตอบแทนที่กองทุนรวมควรได้รับเพิ่มขึ้นเพื่อชดเชยกับความเสี่ยงที่กองทุนรวมรับมา โดยกองทุนรวมที่มีค่า Sharpe Ratio สูงกว่าจะเป็นกองทุนที่มีประสิทธิภาพในการบริหารจัดการการลงทุนที่ดีกว่า เนื่องจากได้รับผลตอบแทนส่วนเพิ่มที่สูงกว่าภายใต้ระดับความเสี่ยงเดียวกัน

Alpha ผลตอบแทนส่วนเกินของกองทุนรวมเมื่อเปรียบเทียบกับดัชนีชี้วัด (benchmark) โดยค่า Alpha ที่สูง หมายถึง กองทุนสามารถสร้างผลตอบแทนได้สูงกว่าดัชนีชี้วัด ซึ่งเป็นผลมาจากประสิทธิภาพของผู้จัดการกองทุนในการคัดเลือกหรือหาจังหวะเข้าลงทุนในหลักทรัพย์ได้อย่างเหมาะสม

Beta ระดับและทิศทางการเปลี่ยนแปลงของอัตราผลตอบแทนของหลักทรัพย์ในพอร์ตการลงทุน โดยเปรียบเทียบกับอัตราการเปลี่ยนแปลงของตลาด Beta น้อยกว่า 1 แสดงว่า หลักทรัพย์ในพอร์ตการลงทุนมีการเปลี่ยนแปลงของอัตราผลตอบแทนน้อยกว่าการเปลี่ยนแปลงของอัตราผลตอบแทนของกลุ่มหลักทรัพย์ของตลาด Beta มากกว่า 1 แสดงว่า หลักทรัพย์ ในพอร์ตการลงทุนมีการเปลี่ยนแปลงของอัตราผลตอบแทนมากกว่าการเปลี่ยนแปลงของอัตราผลตอบแทนของกลุ่มหลักทรัพย์ของตลาด

Tracking Error อัตราผลตอบแทนของกองทุนมีประสิทธิภาพในการเลียนแบบดัชนีชี้วัด โดยหาก tracking error ต่ำ หมายถึงกองทุนรวมมีประสิทธิภาพในการสร้างผลตอบแทนให้ใกล้เคียงกับดัชนีชี้วัด กองทุนรวมที่มีค่า tracking error สูง จะมีอัตราผลตอบแทนโดยเฉลี่ยห่างจากดัชนีชี้วัดมากขึ้น

Yield to Maturity อัตราผลตอบแทนจากการลงทุนในตราสารหนี้โดยถือจนครบกำหนดอายุ ซึ่งคำนวณจากดอกเบี้ยที่จะได้รับในอนาคตตลอดอายุตราสารและเงินต้นที่จะได้รับคืน นำมาคิดลดเป็นมูลค่าปัจจุบัน โดยใช้วัดอัตราผลตอบแทนของกองทุนรวมตราสารหนี้ คำนวณจากค่าเฉลี่ยถ่วงน้ำหนักของ Yield to Maturity ของตราสารหนี้แต่ละตัวที่กองทุนมีการลงทุน และเนื่องจาก Yield to Maturity มีหน่วยมาตรฐานเป็นเปอร์เซ็นต์ต่อปีจึงสามารถนำไปใช้เปรียบเทียบอัตราผลตอบแทนระหว่างกองทุนรวมตราสารหนี้ที่มีนโยบายถือครอง ตราสารหนี้จนครบกำหนดอายุและมีลักษณะการลงทุนที่ใกล้เคียงกันได้

ข้อมูล Morningstar Sustainability Rating ณ วันที่ 31/01/2567

© สงวนลิขสิทธิ์ 2566 บริษัท มอร์นิ่งสตาร์ รีเสิร์ช ประเทศไทย ข้อมูลนี้ (1) เป็นกรรมสิทธิ์ของบริษัทมอร์นิ่งสตาร์ และ/หรือ ผู้ให้บริการข้อมูล (2) ขอสงวนสิทธิ์ในการลอกเลียน หรือเผยแพร่ (3) ขอสงวนสิทธิ์ที่จะไม่รับผิดชอบต่อความถูกต้อง ครบถ้วน และความเสียหายต่างๆ ที่เกิดขึ้นทุกกรณีจากการนำข้อมูลไปใช้อ้างอิง, ผลการดำเนินงานในอดีตมิได้เป็นลสิ่งยืนยันถึงผลการดำเนินงานในอนาคต.

คะแนนในส่วนของ Corporate Sustainability Score, Sovereign Sustainability Score และ สได้ผลการลงทุนเป็นข้อมูล ณ วันที่ 31/01/2567

มอร์นิ่งสตาร์ได้มีการนำข้อมูลความยั่งยืนของบริษัทหรือประเทศที่วิเคราะห์โดย Sustainalytics มาใช้ในการคำนวณ Sustainability Score

ข้อความจำกัดความรับผิด

* บริษัทจัดการมีการเก็บรวบรวมข้อมูล จากแหล่งข้อมูลที่มีการเผยแพร่ข้อมูลแบบเป็นการทั่วไป และได้รับข้อมูลดังกล่าวมาจาก Lipper ที่มีการเก็บข้อมูลมาจากกองทุนรวมหลัก โดยข้อมูลที่ปรากฏในเอกสารนี้มาจากแหล่งข้อมูลของบริษัทเห็นว่ามีความน่าเชื่อถือ แต่ไม่อยู่ในวิสัยที่จะสามารถตรวจสอบความถูกต้องได้โดยอิสระ บริษัทจัดการไม่สามารถให้การรับประกันความถูกต้องหรือสมบูรณ์ของข้อมูลดังกล่าว และไม่อาจรับผิดชอบในความผิดพลาดในการแสดงข้อเท็จจริงรวมทั้งไม่สามารถรับผิดชอบต่อความเสียหายอันอาจเกิดขึ้นจากการใช้ข้อมูลนี้ของผู้หนึ่งผู้ใด

ผู้ลงทุนไม่ควรตัดสินใจลงทุนโดยอาศัยเอกสารนี้เพียงอย่างเดียว ผู้ลงทุนควรศึกษารายละเอียดในหนังสือชี้ชวนส่วนข้อมูลกองทุนรวม และปัจจัยความเสี่ยงต่างๆ ของกองทุนควบคู่กันไปด้วย

บริษัทหลักทรัพย์จัดการกองทุน กรุงไทย จำกัด (มหาชน)

โทรศัพท์ 0-2686-6100 แฟกซ์ 0-2670-0430 www.ktam.co.th

เลขที่ 1 อาคารเอ็มไพร์ทาวเวอร์ ชั้น 32 ถนนสาทรใต้ แขวงยานนาวา เขตสาทร กรุงเทพมหานคร 10120