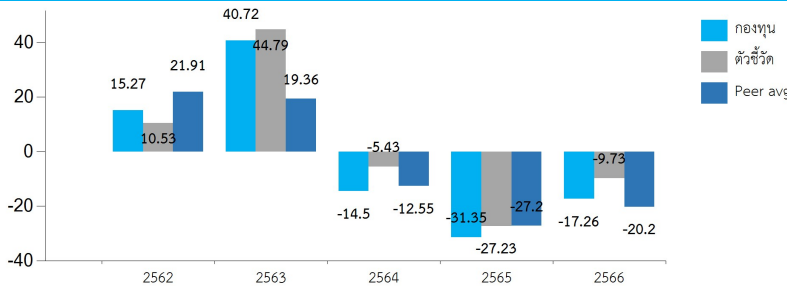


กองทุนเปิดเคแทม ไชน่า อีควิตี้ ฟันด์
KTAM China Equity Fund
KT-CHINA-A
ชนิดสะสมมูลค่า
ประเภทกองทุนรวม / กลุ่มกองทุนรวม

- กองทุนรวมตราสารทุน, กองทุนรวมฟีดเดอร์ (Feeder Fund)
- กองทุนรวมที่เน้นลงทุนแบบมีความเสี่ยงต่างประเทศ
- กลุ่ม Greater China Equity

นโยบายและกลยุทธ์การลงทุน

- กองทุนจะเน้นลงทุนในหน่วยลงทุนของกองทุน BGF China Fund (กองทุนหลัก) ในหน่วยลงทุนชนิด Class D เพียงกองเดียว โดยเฉลี่ยในรอบปีบัญชี ไม่น้อยกว่าร้อยละ 80 ของ NAV ทั้งนี้ กองทุนหลักจะลงทุนอย่างน้อย 70% ของสินทรัพย์รวมของกองทุนในตราสารทุนของบริษัทที่มีภูมิลำเนาอยู่ใน หรือเป็นส่วนหนึ่งที่ได้รับผลประโยชน์จากการเติบโตทางเศรษฐกิจ ในสาธารณรัฐประชาชนจีน
- บลจ. ที่บริหารจัดการกองทุนหลัก : BlackRock (Luxembourg) S.A
- กลยุทธ์ในการบริหารจัดการลงทุน กองทุนเปิดเคแทม ไชน่า อีควิตี้ ฟันด์ มุ่งหวังให้ผลประกอบการเคลื่อนไหวตามกองทุนหลัก (Passive Management) ส่วนกองทุน BGF China Fund มุ่งหวังให้ผลประกอบการสูงกว่าดัชนีชี้วัด (Active Management)

ผลการดำเนินงานและดัชนีชี้วัดย้อนหลัง 5 ปีปฏิทิน (%ต่อปี)

ผลการดำเนินงานย้อนหลังแบบปักหมุด

	YTD	3 เดือน	6 เดือน	1 ปี*	3 ปี*	5 ปี*	10 ปี*	ตั้งแต่จัดตั้ง*
กองทุน	0.78	0.78	-1.11	-17.99	-22.32	-7.51		-4.10
ดัชนีชี้วัด	1.12	1.12	-1.78	-11.98	-16.71	-2.87		-1.17
ค่าเฉลี่ยในกลุ่มเดียวกัน	-1.41	-1.41	-9.04	-22.41	-20.07	-7.41		
ความผันผวนกองทุน	18.36	18.36	18.79	20.93	28.52	27.35		25.06
ความผันผวนดัชนีชี้วัด	18.49	18.49	18.89	20.90	28.00	27.28		24.96

หมายเหตุ : * % ต่อปี

ระดับความเสี่ยง

 ต่ำ

1	2	3	4	5	6	7	8
---	---	---	---	---	---	---	---

 สูง

เสี่ยงสูง

* ความเสี่ยงของกองทุน ระดับ 6 หมายถึง กองทุนรวมตราสารทุน ที่มี net exposure ในตราสารทุนเป็นหลักโดยเฉลี่ยรอบปีบัญชีไม่น้อยกว่าร้อยละ 80 ของ NAV

ข้อมูลกองทุนรวม
วันจดทะเบียนกองทุน 31/03/60

วันเริ่มต้น class 31/03/60

นโยบายการจ่ายเงินปันผล ไม่มี

อายุกองทุน ไม่กำหนดอายุโครงการ

ผู้จัดการกองทุนรวม
นาย พีรพงศ์ กิจจาการ ตั้งแต่ 05/04/60

น.ส. วรภมล ลีวานิชย์ ตั้งแต่ 01/06/65

ดัชนีชี้วัด

ผลการดำเนินงานของกองทุนหลัก ปรับด้วยต้นทุนการป้องกันความเสี่ยงอัตราแลกเปลี่ยนเพื่อคำนวณผลตอบแทนเป็นสกุลเงินบาท ณ วันที่ลงทุนประมาณ 80% และปรับด้วยอัตราแลกเปลี่ยนเพื่อเทียบกับค่าสกุลเงินบาท ณ วันที่คำนวณผลตอบแทน ประมาณ 20%

คำเตือน

- การลงทุนในกองทุนรวมไม่ใช่การฝากเงิน
- ผลการดำเนินงานในอดีตของกองทุนรวม มิได้เป็นสิ่งยืนยันถึงผลการดำเนินงานในอนาคต

การเข้าร่วมต่อต้านทุจริต : ได้รับการรับรองจาก CAC

จัดอันดับกองทุน



Morningstar® Sustainability Rating™



ผู้ลงทุนสามารถศึกษาเครื่องมือบริหาร

ความเสี่ยงด้านสภาพคล่องได้ในหนังสือชี้

ชวนฉบับเต็ม

หนังสือชี้ชวนฉบับเต็ม


www.ktam.co.th

การซื้อหน่วยลงทุน	การขายคืนหน่วยลงทุน
วันทำการซื้อ : ทุกวันทำการซื้อขายหน่วยลงทุน	วันทำการขายคืน : ทุกวันทำการซื้อขายหน่วยลงทุน
เวลาทำการ : 8.30 - 14.00	เวลาทำการ : 8.30 - 14.00
การซื้อครั้งแรกขั้นต่ำ : 1,000 บาท	การขายคืนขั้นต่ำ : ไม่กำหนด
การซื้อครั้งถัดไปขั้นต่ำ : 1,000 บาท	ยอดคงเหลือขั้นต่ำ : ไม่กำหนด
	ระยะเวลาการรับเงินค่าขายคืน : T+5 คือ 5 วันทำการหลังจากวันทำการขายคืน

หมายเหตุ : โดยมีให้ในวันหยุดทำการในต่างประเทศ

ค่าธรรมเนียมที่เรียกเก็บจากกองทุนรวม (% ต่อปีของ NAV)

ค่าธรรมเนียม	สูงสุดไม่เกิน	เก็บจริง
การจัดการ	2.1400	0.8025
รวมค่าใช้จ่าย	5.3500	1.0500

หมายเหตุ : *เป็นอัตราที่รวมภาษีมูลค่าเพิ่ม ภาษีธุรกิจเฉพาะ หรือภาษีอื่นใดในทำนองเดียวกัน (ถ้ามี)

รวมค่าใช้จ่าย (เก็บจริง) เป็นของรอบบัญชีที่ผ่านมา *ค่าตอบแทนที่ได้รับจากบริษัทจัดการต่าง

ประเทศ (Rebate fee) คือ 0.00% ของ NAV

ค่าธรรมเนียมที่เรียกเก็บจากผู้ถือหน่วย (% ของมูลค่าซื้อขาย)

ค่าธรรมเนียม	สูงสุดไม่เกิน	เก็บจริง
การขาย	3.00	1.50
การรับซื้อคืน	3.00	ยังไม่เรียกเก็บ
การสับเปลี่ยนหน่วยลงทุนเข้า	3.00	1.50
การสับเปลี่ยนหน่วยลงทุนออก	3.00	ยังไม่เรียกเก็บ
การโอนหน่วย	ดูหมายเหตุเพิ่มเติม	ดูหมายเหตุเพิ่มเติม

หมายเหตุ : *เป็นอัตราที่รวมภาษีมูลค่าเพิ่ม ภาษีธุรกิจเฉพาะ หรือภาษีอื่นใดในทำนองเดียวกัน (ถ้ามี)

**การโอนหน่วย ตามที่นายทะเบียนกำหนด

ข้อมูลเชิงสถิติ

Maximum Drawdown	-65.23 %
Recovering Period	N/A
FX Hedging	74.58 %
อัตราส่วนหมุนเวียนการลงทุน	0.04 เท่า
Sharpe Ratio	-0.96
Alpha	-5.61
Beta	0.98

การจัดสรรการลงทุนในต่างประเทศของกองทุนหลัก

ประเทศ	% NAV
จีน	68.13
ไต้หวัน	12.43
ไอร์แลนด์	6.59
ฮ่องกง	3.03
	1.38

หมายเหตุ : เป็นข้อมูลการลงทุนของกองทุนหลัก* ณ วันที่ 28/02/67

สัดส่วนประเภททรัพย์สินที่ลงทุน

ทรัพย์สิน	% NAV
หน่วยลงทุน ตราสารทุน	100.53
เงินฝากธนาคาร	2.47
สินทรัพย์และหนี้สินอื่นๆ	-3.00

หมายเหตุ :

ทรัพย์สินที่ลงทุน 5 อันดับแรก

ทรัพย์สิน	% NAV
BGF China Fund	100.53

หมายเหตุ :

ทรัพย์สินที่ลงทุน 5 อันดับแรก ของกองทุนหลัก

ทรัพย์สิน	% NAV
TENCENT HOLDINGS LTD ORD	9.43
PDD HOLDINGS ADS	6.89
CHINA CONSTRUCTION BANK CORP ORD	5.67
ALIBABA GROUP HOLDING LTD ORD	5.61
BLK ICS USD LIQUID ENVN AWARE AGEN USD DIST	5.40

หมายเหตุ : เป็นข้อมูลการลงทุนของกองหลัก* ณ วันที่ 31/01/67

การลงทุนในกองทุนอื่นเกินกว่า 20% (กองในประเทศ และหรือกองต่างประเทศ)

ชื่อกองทุน : BGF China Fund

ISIN code : LU0359204475

Bloomberg code : BLKCHD2

คำอธิบาย

Maximum Drawdown เปรอ์เซ็นต์ผลขาดทุนสูงสุดของกองทุนรวมในระยะเวลา 5 ปีย้อนหลัง (หรือตั้งแต่จัดตั้งกองทุนกรณีที่ยังไม่ครบ 5 ปี) โดยวัดจากระดับ NAV ต่อหน่วยที่จุดสูงสุด ไปจนถึงจุดต่ำสุดในช่วงที่ NAV ต่อหน่วยปรับตัวลดลงค่า Maximum Drawdown เป็นข้อมูลที่ช่วยให้ทราบถึงความเสี่ยงที่อาจจะขาดทุนจากการลงทุนในกองทุนรวม

Recovering Period ระยะเวลาการฟื้นตัว เพื่อเป็นข้อมูลให้ผู้ลงทุนทราบถึงระยะเวลาตั้งแต่การขาดทุนสูงสุดจนถึงระยะเวลาที่ฟื้นกลับมาที่เงินทุนเริ่มต้นใช้ระยะเวลานานเท่าใด

FX Hedging เปรอ์เซ็นต์ของการลงทุนในสกุลเงินต่างประเทศที่มีการป้องกันความเสี่ยงจากอัตราแลกเปลี่ยน

อัตราส่วนหมุนเวียนการลงทุน ความถี่ของการซื้อขายหลักทรัพย์ในพอร์ตการลงทุนในช่วงเวลาใดช่วงเวลานึง โดยคำนวณจากมูลค่าที่ต่ำกว่าระหว่างผลรวมของมูลค่าการซื้อขายหลักทรัพย์กับ ผลรวมของมูลค่าการขายหลักทรัพย์ของกองทุนรวมในรอบระยะเวลา 1 ปีหารด้วยมูลค่า NAV ของกองทุนรวมเฉลี่ยในรอบระยะเวลาเดียวกัน กองทุนรวมที่มีค่า portfolio turnover สูง บ่งชี้ถึงการซื้อขายหลักทรัพย์บ่อยครั้งของผู้จัดการกองทุนและทำให้มีต้นทุนการซื้อขายหลักทรัพย์ที่สูง จึงต้องพิจารณาเปรียบเทียบกับผลการดำเนินงานของกองทุนรวมเพื่อประเมินความคุ้มค่าของการซื้อขายหลักทรัพย์ดังกล่าว

Sharpe Ratio อัตราส่วนระหว่างผลตอบแทนส่วนเพิ่มของกองทุนรวมเปรียบเทียบกับความเสี่ยงจากการลงทุน โดยคำนวณจากผลต่างระหว่างอัตราผลตอบแทนของกองทุนรวมกับอัตราผลตอบแทนที่ปราศจากความเสี่ยง (risk-free rate) เปรียบเทียบกับค่าเบี่ยงเบนมาตรฐาน (standard deviation) ของกองทุนรวม ค่า Sharpe Ratio สะท้อนถึงอัตราผลตอบแทนที่กองทุนรวมควรได้รับเพิ่มขึ้นเพื่อชดเชยกับความเสี่ยงที่กองทุนรวมรับมา โดยกองทุนรวมที่มีค่า Sharpe Ratio สูงกว่าจะเป็นกองทุนที่มีประสิทธิภาพในการบริหารจัดการการลงทุนที่ดีกว่า เนื่องจากได้รับผลตอบแทนส่วนเพิ่มที่สูงกว่าภายใต้ระดับความเสี่ยงเดียวกัน

Alpha ผลตอบแทนส่วนเกินของกองทุนรวมเมื่อเปรียบเทียบกับดัชนีชี้วัด (benchmark) โดยค่า Alpha ที่สูง หมายถึง กองทุนสามารถสร้างผลตอบแทนได้สูงกว่าดัชนีชี้วัด ซึ่งเป็นผลจากประสิทธิภาพของผู้จัดการกองทุนในการคัดเลือกหรือหาจังหวะเข้าลงทุนในหลักทรัพย์ได้อย่างเหมาะสม

Beta ระดับและทิศทางการเปลี่ยนแปลงของอัตราผลตอบแทนของหลักทรัพย์ในพอร์ตการลงทุน โดยเปรียบเทียบกับอัตราการเปลี่ยนแปลงของตลาด Beta น้อยกว่า 1 แสดงว่า หลักทรัพย์ในพอร์ตการลงทุนมีการเปลี่ยนแปลงของอัตราผลตอบแทนน้อยกว่าการเปลี่ยนแปลงของอัตราผลตอบแทนของกลุ่มหลักทรัพย์ของตลาด Beta มากกว่า 1 แสดงว่า หลักทรัพย์ ในพอร์ตการลงทุนมีการเปลี่ยนแปลงของอัตราผลตอบแทนมากกว่าการเปลี่ยนแปลงของอัตราผลตอบแทนของกลุ่มหลักทรัพย์ของตลาด

Tracking Error อัตราผลตอบแทนของกองทุนมีประสิทธิภาพในการเลียนแบบดัชนีชี้วัด โดยหาก tracking error ต่ำ หมายถึงกองทุนรวมมีประสิทธิภาพในการสร้างผลตอบแทนให้ใกล้เคียงกับดัชนีชี้วัด กองทุนรวมที่มีค่า tracking error สูง จะมีอัตราผลตอบแทนโดยเฉลี่ยห่างจากดัชนีชี้วัดมากขึ้น

Yield to Maturity อัตราผลตอบแทนจากการลงทุนในตราสารหนี้โดยถือจนครบกำหนดอายุ ซึ่งคำนวณจากดอกเบี้ยที่จะได้รับในอนาคตตลอดอายุตราสารและเงินต้นที่จะได้รับคืน นำมาคิดลดเป็นมูลค่าปัจจุบัน โดยใช้วัดอัตราผลตอบแทนของกองทุนรวมตราสารหนี้ คำนวณจากค่าเฉลี่ยถ่วงน้ำหนักของ Yield to Maturity ของตราสารหนี้แต่ละตัวที่กองทุนมีการลงทุน และเนื่องจาก Yield to Maturity มีหน่วยมาตรฐานเป็นเปอร์เซ็นต์ต่อปีจึงสามารถนำไปใช้เปรียบเทียบอัตราผลตอบแทนระหว่างกองทุนรวมตราสารหนี้ที่มีนโยบายถือครอง ตราสารหนี้จนครบกำหนดอายุและมีลักษณะการลงทุนที่ใกล้เคียงกันได้

ข้อมูล Morningstar Rating ณ วันที่ 31/03/2567

ข้อมูล Morningstar Sustainability Rating ณ วันที่ 31/01/2567

© สงวนลิขสิทธิ์ 2566 บริษัท มอร์นิ่งสตาร์ รีเสิร์ช ประเทศไทย ข้อมูลนี้ (1) เป็นกรรมสิทธิ์ของบริษัทมอร์นิ่งสตาร์ และ/หรือ ผู้ให้บริการข้อมูล (2) ขอสงวนสิทธิ์ในการลอกเลียน หรือเผยแพร่ (3) ขอสงวนสิทธิ์ที่จะไม่รับผิดชอบต่อความถูกต้อง ครบถ้วน และความเสี่ยงต่างๆ ที่เกิดขึ้นทุกกรณีจากการนำข้อมูลไปใช้อ้างอิง, ผลการดำเนินงานในอดีตมิได้เป็นสิ่งยืนยันถึงผลการดำเนินงานในอนาคต.

คะแนนในส่วนของ Corporate Sustainability Score, Sovereign Sustainability Score และ

สโตร์การลงทุนเป็นข้อมูล ณ วันที่ 31/01/2567

มอร์นิ่งสตาร์ได้มีการนำข้อมูลความยั่งยืนของบริษัทหรือประเทศที่วิเคราะห์โดย

Sustainalytics มาใช้ในการคำนวณ Sustainability Score

ข้อความจำกัดความรับผิดชอบ

* บริษัทจัดการมีการเก็บรวบรวมข้อมูล จากแหล่งข้อมูลที่มีการเผยแพร่ข้อมูลแบบเป็นการทั่วไป และได้รับข้อมูลดังกล่าวมาจาก Lipper ที่มีการเก็บข้อมูลมาจากกองทุนรวมหลัก โดยข้อมูลที่ปรากฏในเอกสารนี้มาจากแหล่งข้อมูลที่บริษัทเห็นว่ามีความน่าเชื่อถือ แต่ไม่อยู่ในวิสัยที่จะสามารถตรวจสอบความถูกต้องได้โดยอิสระ บริษัทจัดการไม่สามารถให้การรับประกันความถูกต้องหรือสมบูรณ์ของข้อมูลดังกล่าว และไม่อาจรับผิดชอบในความผิดพลาดในการแสดงข้อเท็จจริงรวมทั้งไม่สามารถรับประกันความเสียหายอันอาจเกิดขึ้นจากการใช้ข้อมูลนี้ของผู้หนึ่งผู้ใด

ผู้ลงทุนไม่ควรตัดสินใจลงทุนโดยอาศัยเอกสารนี้เพียงอย่างเดียว ผู้ลงทุนควรศึกษารายละเอียดในหนังสือชี้ชวนส่วนข้อมูลกองทุนรวม และปัจจัยความเสี่ยงต่างๆ ของกองทุนควบคู่กันไปด้วย

บริษัทหลักทรัพย์จัดการกองทุน กรุงเทพ จำกัด (มหาชน)

โทรศัพท์ 0-2686-6100 แฟกซ์ 0-2670-0430 www.ktam.co.th

เลขที่ 1 อาคารเอ็มไพร์ทาวเวอร์ ชั้น 32 ถนนสาทรใต้ แขวงยานนาวา เขตสาทร กรุงเทพมหานคร 10120

กองทุนเปิดเคแทม ไชน่า อีควิตี้ ฟันด์

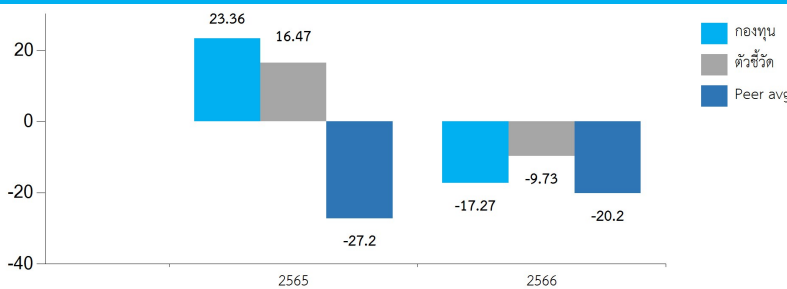
KTAM China Equity Fund

KT-CHINA-SSF
ชนิดเพื่อการออม
ประเภทกองทุนรวม / กลุ่มกองทุนรวม

- กองทุนรวมตราสารทุน, กองทุนรวมฟีดเดอร์ (Feeder Fund)
- กองทุนรวมเพื่อการออม (SSF), กองทุนรวมที่เน้นลงทุนแบบมีความเสี่ยงต่างประเทศ
- กลุ่ม Greater China Equity

นโยบายและกลยุทธ์การลงทุน

- กองทุนจะเน้นลงทุนในหน่วยลงทุนของกองทุน BGF China Fund (กองทุนหลัก) ในหน่วยลงทุนชนิด Class D เพียงกองเดียว โดยเฉลี่ยในรอบปีบัญชี ไม่น้อยกว่าร้อยละ 80 ของ NAV ทั้งนี้ กองทุนหลักจะลงทุนอย่างน้อย 70% ของสินทรัพย์รวมของกองทุนในตราสารทุนของบริษัทที่มีภูมิลำเนาอยู่ใน หรือเป็นส่วนหนึ่งที่ได้รับผลประโยชน์จากการเติบโตทางเศรษฐกิจ ในสาธารณรัฐประชาชนจีน
- บลจ. ที่บริหารจัดการกองทุนหลัก : BlackRock (Luxembourg) S.A
- กลยุทธ์ในการบริหารจัดการลงทุน กองทุนเปิดเคแทม ไชน่า อีควิตี้ ฟันด์ มุ่งหวังให้ผลประกอบการเคลื่อนไหวตามกองทุนหลัก (Passive Management) ส่วนกองทุน BGF China Fund มุ่งหวังให้ผลประกอบการสูงกว่าดัชนีชี้วัด (Active Management)

ผลการดำเนินงานและดัชนีชี้วัดย้อนหลัง 5 ปีปฏิทิน (%ต่อปี)

ผลการดำเนินงานย้อนหลังแบบปักหมุด

	YTD	3 เดือน	6 เดือน	1 ปี*	3 ปี*	5 ปี*	10 ปี*	ตั้งแต่จัดตั้ง*
กองทุน	0.78	0.78	-1.11	-18.00				2.08
ดัชนีชี้วัด	1.12	1.12	-1.78	-11.98				4.46
ค่าเฉลี่ยในกลุ่มเดียวกัน	-1.41	-1.41	-9.04	-22.41				
ความผันผวนกองทุน	18.36	18.36	18.79	20.93				24.66
ความผันผวนดัชนีชี้วัด	18.49	18.49	18.89	20.90				24.72

หมายเหตุ : * % ต่อปี

ระดับความเสี่ยง


เสี่ยงสูง

* ความเสี่ยงของกองทุน ระดับ 6 หมายถึง กองทุนรวมตราสารทุน ที่มี net exposure ในตราสารทุนเป็นหลักโดยเฉลี่ยรอบปีบัญชีไม่น้อยกว่าร้อยละ 80 ของ NAV

ข้อมูลกองทุนรวม
วันจดทะเบียนกองทุน 31/03/60

วันเริ่มต้น class 26/10/65

นโยบายการจ่ายเงินปันผล มี

อายุกองทุน ไม่กำหนดอายุโครงการ

ผู้จัดการกองทุนรวม
นาย พีรพงศ์ กิจจาการ ตั้งแต่ 26/10/65

น.ส. วรภมล ลีวานิชย์ ตั้งแต่ 26/10/65

ดัชนีชี้วัด

ผลการดำเนินงานของกองทุนหลัก ปรับด้วยต้นทุนการป้องกันความเสี่ยงอัตราแลกเปลี่ยนเพื่อคำนวณผลตอบแทนเป็นสกุลเงินบาท ณ วันที่ลงทุนประมาณ 80% และปรับด้วยอัตราแลกเปลี่ยนเพื่อเทียบกับค่าสกุลเงินบาท ณ วันที่คำนวณผลตอบแทน ประมาณ 20%

คำเตือน

- การลงทุนในกองทุนรวมไม่ใช่การฝากเงิน
- ผลการดำเนินงานในอดีตของกองทุนรวม มิได้เป็นสิ่งยืนยันถึงผลการดำเนินงานในอนาคต

การเข้าร่วมต่อต้านทุจริต : ได้รับการรับรองจาก CAC

Morningstar® Sustainability Rating™



หนังสือชี้ชวนฉบับเต็ม



ผู้ลงทุนสามารถศึกษาเครื่องมือบริหาร

ความเสี่ยงด้านสภาพคล่องได้ในหนังสือชี้

ชวนฉบับเต็ม

www.ktam.co.th

การซื้อขายหน่วยลงทุน	การขายคืนหน่วยลงทุน
วันทำการซื้อ : ทุกวันทำการซื้อขาย หน่วยลงทุน	วันทำการขายคืน : ทุกวันทำการซื้อขายหน่วย ลงทุน
เวลาทำการ : 8.30 - 14.00	เวลาทำการ : 8.30 - 14.00
การซื้อครั้งแรกขั้นต่ำ : ไม่กำหนด	การขายคืนขั้นต่ำ : ไม่กำหนด
การซื้อครั้งถัดไปขั้นต่ำ : ไม่กำหนด	ยอดคงเหลือขั้นต่ำ : ไม่กำหนด
	ระยะเวลาการรับเงินค่าขายคืน : T+5 คือ 5 วัน ทำการหลังจากวันทำการขายคืน

หมายเหตุ : โดยมีให้บริการในวันหยุดทำการในต่างประเทศ

ค่าธรรมเนียมที่เรียกเก็บจากกองทุนรวม (% ต่อปีของ NAV)		
ค่าธรรมเนียม	สูงสุดไม่เกิน	เก็บจริง
การจัดการ	2.1400	0.8025
รวมค่าใช้จ่าย	5.3500	1.1400

หมายเหตุ : *เป็นอัตราที่รวมภาษีมูลค่าเพิ่ม ภาษีธุรกิจเฉพาะ หรือภาษีอื่นใดในทำนองเดียวกัน (ถ้ามี)

รวมค่าใช้จ่าย (เก็บจริง) เป็นของรอบบัญชีที่ผ่านมา *ค่าตอบแทนที่ได้รับจากบริษัทจัดการต่าง

ประเทศ (Rebate fee) คือ 0.00% ของ NAV

ค่าธรรมเนียมที่เรียกเก็บจากผู้ถือหน่วย (% ของมูลค่าซื้อขาย)		
ค่าธรรมเนียม	สูงสุดไม่เกิน	เก็บจริง
การขาย	3.00	ยังไม่เรียกเก็บ
การรับซื้อคืน	3.00	ยังไม่เรียกเก็บ
การสับเปลี่ยนหน่วยลงทุนเข้า	3.00	ยังไม่เรียกเก็บ
การสับเปลี่ยนหน่วยลงทุนออก	ดูหมายเหตุเพิ่มเติม	ดูหมายเหตุเพิ่มเติม
การโอนหน่วย	ดูหมายเหตุเพิ่มเติม	ดูหมายเหตุเพิ่มเติม

หมายเหตุ : *ค่าธรรมเนียมข้างต้นเป็นอัตราที่รวมภาษีมูลค่าเพิ่ม ภาษีธุรกิจเฉพาะ หรือภาษีอื่นใดใน

ทำนองเดียวกัน **กรณีสับเปลี่ยนออกไปยังกองทุนภายใน บลจ. เรียกเก็บสูงสุดไม่เกินร้อยละ 3.00

(ปัจจุบันยังไม่เรียกเก็บ), กรณีสับเปลี่ยนออกไปยัง SSF ของ บลจ.อื่น จะเรียกเก็บด้วยวิธีการใดวิธีการหนึ่ง

ดังต่อไปนี้ เรียกเก็บสูงสุดไม่เกินร้อยละ 3.00 ของมูลค่าหน่วยลงทุนของวันทำการก่อนหน้าวันทำการซื้อ

ขายหน่วยลงทุน ขั้นต่ำ 200 บาท หรือ 200 บาทต่อรายการ (ปัจจุบันเรียกเก็บ 200 บาทต่อรายการ)

***การโอนหน่วย ผู้ลงทุนไม่สามารถนำหน่วยลงทุนไปจำหน่าย จ่ายโอน จำนำ หรือนำไปเป็นประกันได้

ข้อมูลเชิงสถิติ	
Maximum Drawdown	-31.82 %
Recovering Period	N/A
FX Hedging	74.58 %
อัตราส่วนหมุนเวียนการลงทุน	0.04 เท่า
Sharpe Ratio	0.14
Alpha	-2.38
Beta	0.92

การจัดสรรการลงทุนในต่างประเทศของกองทุนหลัก	
ประเทศ	% NAV
จีน	68.13
ไต้หวัน	12.43
ไอร์แลนด์	6.59
ฮ่องกง	3.03
	1.38

หมายเหตุ : เป็นข้อมูลการลงทุนของกองทุนหลัก* ณ วันที่ 28/02/67

สัดส่วนประเภททรัพย์สินที่ลงทุน

ทรัพย์สิน	% NAV
หน่วยลงทุน ตราสารทุน	100.53
เงินฝากธนาคาร	2.47
สินทรัพย์และหนี้สินอื่นๆ	-3.00

หมายเหตุ :

ทรัพย์สินที่ลงทุน 5 อันดับแรก

ทรัพย์สิน	% NAV
BGF China Fund	100.53

หมายเหตุ :

ทรัพย์สินที่ลงทุน 5 อันดับแรก ของกองทุนหลัก

ทรัพย์สิน	% NAV
TENCENT HOLDINGS LTD ORD	9.43
PDD HOLDINGS ADS	6.89
CHINA CONSTRUCTION BANK CORP ORD	5.67
ALIBABA GROUP HOLDING LTD ORD	5.61
BLK ICS USD LIQUID ENVN AWARE AGEN USD DIST	5.40

หมายเหตุ : เป็นข้อมูลการลงทุนของกองหลัก* ณ วันที่ 31/01/67

การลงทุนในกองทุนอื่นเกินกว่า 20% (กองในประเทศ และหรือกองต่างประเทศ)

ชื่อกองทุน : BGF China Fund

ISIN code : LU0359204475

Bloomberg code : BLKCHD2

คำอธิบาย

Maximum Drawdown เปรอ์เซ็นต์ผลขาดทุนสูงสุดของกองทุนรวมในระยะเวลา 5 ปีย้อนหลัง (หรือตั้งแต่จัดตั้งกองทุนรวมที่ยังไม่ครบ 5 ปี) โดยวัดจากระดับ NAV ต่อหน่วยที่จุดสูงสุด ไปจนถึงจุดต่ำสุดในช่วงที่ NAV ต่อหน่วยปรับตัวลดลงค่า Maximum Drawdown เป็นข้อมูลที่ช่วยให้ทราบถึงความเสี่ยงที่อาจจะขาดทุนจากการลงทุนในกองทุนรวม

Recovering Period ระยะเวลาการฟื้นตัว เพื่อเป็นข้อมูลให้ผู้ลงทุนทราบถึงระยะเวลาตั้งแต่การขาดทุนสูงสุดจนถึงระยะเวลาที่ฟื้นกลับมาที่เงินทุนเริ่มต้นใช้ระยะเวลานานเท่าใด

FX Hedging เปรอ์เซ็นต์ของการลงทุนในสกุลเงินต่างประเทศที่มีการป้องกันความเสี่ยงจากอัตราแลกเปลี่ยน

อัตราส่วนหมุนเวียนการลงทุน ความถี่ของการซื้อขายหลักทรัพย์ในพอร์ตการลงทุนในช่วงเวลาใดช่วงเวลานึง โดยคำนวณจากมูลค่าที่ต่ำกว่าระหว่างผลรวมของมูลค่าการซื้อขายหลักทรัพย์กับ ผลรวมของมูลค่าการขายหลักทรัพย์ของกองทุนรวมในรอบระยะเวลา 1 ปีหารด้วยมูลค่า NAV ของกองทุนรวมเฉลี่ยในรอบระยะเวลาเดียวกัน กองทุนรวมที่มีค่า portfolio turnover สูง บ่งชี้ถึงการซื้อขายหลักทรัพย์บ่อยครั้งของผู้จัดการกองทุนและทำให้มีต้นทุนการซื้อขายหลักทรัพย์ที่สูง จึงต้องพิจารณาเปรียบเทียบกับผลการดำเนินงานของกองทุนรวมเพื่อประเมินความคุ้มค่าของการซื้อขายหลักทรัพย์ดังกล่าว

Sharpe Ratio อัตราส่วนระหว่างผลตอบแทนส่วนเพิ่มของกองทุนรวมเปรียบเทียบกับความเสี่ยงจากการลงทุน โดยคำนวณจากผลต่างระหว่างอัตราผลตอบแทนของกองทุนรวมกับอัตราผลตอบแทนที่ปราศจากความเสี่ยง (risk-free rate) เปรียบเทียบกับค่าเบี่ยงเบนมาตรฐาน (standard deviation) ของกองทุนรวม ค่า Sharpe Ratio สะท้อนถึงอัตราผลตอบแทนที่กองทุนรวมควรได้รับเพิ่มขึ้นเพื่อชดเชยกับความเสี่ยงที่กองทุนรวมรับมา โดยกองทุนรวมที่มีค่า Sharpe Ratio สูงกว่าจะเป็นกองทุนที่มีประสิทธิภาพในการบริหารจัดการการลงทุนที่ดีกว่า เนื่องจากได้รับผลตอบแทนส่วนเพิ่มที่สูงกว่าภายใต้ระดับความเสี่ยงเดียวกัน

Alpha ผลตอบแทนส่วนเกินของกองทุนรวมเมื่อเปรียบเทียบกับดัชนีชี้วัด (benchmark) โดยค่า Alpha ที่สูง หมายถึง กองทุนสามารถสร้างผลตอบแทนได้สูงกว่าดัชนีชี้วัด ซึ่งเป็นผลจากประสิทธิภาพของผู้จัดการกองทุนในการคัดเลือกหรือหาจังหวะเข้าลงทุนในหลักทรัพย์ได้อย่างเหมาะสม

Beta ระดับและทิศทางการเปลี่ยนแปลงของอัตราผลตอบแทนของหลักทรัพย์ในพอร์ตการลงทุน โดยเปรียบเทียบกับอัตราการเปลี่ยนแปลงของตลาด Beta น้อยกว่า 1 แสดงว่า หลักทรัพย์ในพอร์ตการลงทุนมีการเปลี่ยนแปลงของอัตราผลตอบแทนน้อยกว่าการเปลี่ยนแปลงของอัตราผลตอบแทนของกลุ่มหลักทรัพย์ของตลาด Beta มากกว่า 1 แสดงว่า หลักทรัพย์ ในพอร์ตการลงทุนมีการเปลี่ยนแปลงของอัตราผลตอบแทนมากกว่าการเปลี่ยนแปลงของอัตราผลตอบแทนของกลุ่มหลักทรัพย์ของตลาด

Tracking Error อัตราผลตอบแทนของกองทุนมีประสิทธิภาพในการเลียนแบบดัชนีชี้วัด โดยหาก tracking error ต่ำ หมายถึงกองทุนรวมมีประสิทธิภาพในการสร้างผลตอบแทนให้ใกล้เคียงกับดัชนีชี้วัด กองทุนรวมที่มีค่า tracking error สูง จะมีอัตราผลตอบแทนโดยเฉลี่ยห่างจากดัชนีชี้วัดมากขึ้น

Yield to Maturity อัตราผลตอบแทนจากการลงทุนในตราสารหนี้โดยถือจนครบกำหนดอายุ ซึ่งคำนวณจากดอกเบี้ยที่จะได้รับในอนาคตตลอดอายุตราสารและเงินต้นที่จะได้รับคืน นำมาคิดลดเป็นมูลค่าปัจจุบัน โดยใช้วัดอัตราผลตอบแทนของกองทุนรวมตราสารหนี้ คำนวณจากค่าเฉลี่ยถ่วงน้ำหนักของ Yield to Maturity ของตราสารหนี้แต่ละตัวที่กองทุนมีการลงทุน และเนื่องจาก Yield to Maturity มีหน่วยมาตรฐานเป็นเปอร์เซ็นต์ต่อปีจึงสามารถนำไปใช้เปรียบเทียบอัตราผลตอบแทนระหว่างกองทุนรวมตราสารหนี้ที่มีนโยบายถือครอง ตราสารหนี้จนครบกำหนดอายุและมีลักษณะการลงทุนที่ใกล้เคียงกันได้

ข้อมูล Morningstar Sustainability Rating ณ วันที่ 31/01/2567

© สงวนลิขสิทธิ์ 2566 บริษัท มอร์นิ่งสตาร์ รีเสิร์ช ประเทศไทย ข้อมูลนี้ (1) เป็นกรรมสิทธิ์ของบริษัทมอร์นิ่งสตาร์ และ/หรือ ผู้ให้บริการข้อมูล (2) ขอสงวนสิทธิ์ในการลอกเลียน หรือเผยแพร่ (3) ขอสงวนสิทธิ์ที่จะไม่รับผิดชอบต่อความถูกต้อง ครบถ้วน และความเสียหายต่างๆ ที่เกิดขึ้นทุกกรณีจากการนำข้อมูลไปใช้อ้างอิง, ผลการดำเนินงานในอดีตมิได้เป็นสัญญาณยืนยันถึงผลการดำเนินงานในอนาคต.

คะแนนในส่วนของ Corporate Sustainability Score, Sovereign Sustainability Score และ สได้ผลการลงทุนเป็นข้อมูล ณ วันที่ 31/01/2567

มอร์นิ่งสตาร์ได้มีการนำข้อมูลความยั่งยืนของบริษัทหรือประเทศที่วิเคราะห์โดย Sustainalytics มาใช้ในการคำนวณ Sustainability Score

ข้อความจำกัดความรับผิด

* บริษัทจัดการมีการเก็บรวบรวมข้อมูล จากแหล่งข้อมูลที่มีการเผยแพร่ข้อมูลแบบเป็นการทั่วไป และได้รับข้อมูลดังกล่าวมาจาก Lipper ที่มีการเก็บข้อมูลมาจากกองทุนรวมหลัก โดยข้อมูลที่ปรากฏในเอกสารนี้มาจากแหล่งข้อมูลที่บริษัทเห็นว่ามีความน่าเชื่อถือ แต่ไม่อยู่ในวิสัยที่จะสามารถตรวจสอบความถูกต้องได้โดยอิสระ บริษัทจัดการไม่สามารถให้การรับประกันความถูกต้องหรือสมบูรณ์ของข้อมูลดังกล่าว และไม่อาจรับผิดชอบในความผิดพลาดในการแสดงข้อเท็จจริงรวมทั้งไม่สามารถรับผิดชอบต่อความเสียหายอันอาจเกิดขึ้นจากการใช้ข้อมูลนี้ของผู้หนึ่งผู้ใด

ผู้ลงทุนไม่ควรตัดสินใจลงทุนโดยอาศัยเอกสารนี้เพียงอย่างเดียว ผู้ลงทุนควรศึกษารายละเอียดในหนังสือชี้ชวนส่วนข้อมูลกองทุนรวม และปัจจัยความเสี่ยงต่างๆ ของกองทุนควบคู่กันไปด้วย

บริษัทหลักทรัพย์จัดการกองทุน กรุงไทย จำกัด (มหาชน)

โทรศัพท์ 0-2686-6100 แฟกซ์ 0-2670-0430 www.ktam.co.th

เลขที่ 1 อาคารเอ็มไพร์ทาวเวอร์ ชั้น 32 ถนนสาทรใต้ แขวงยานนาวา เขตสาทร กรุงเทพมหานคร 10120