

หนังสือชี้ชวนสรุปข้อมูลสำคัญ



บริษัทหลักทรัพย์จัดการกองทุน ไทย
จำกัด (มหาชน)
การเข้าร่วมการต่อต้านการทุจริต :
ได้รับการรับรอง CAC

กองทุนเปิดเคแอม ไชน่า อีควิตี้ ฟันด์
KTAM China Equity Fund (KT-CHINA)
(ชนิดสะสมมูลค่า : KT-CHINA-A)

กองทุนรวมตราสารทุน
กองทุนรวมฟีดเดอร์ (Feeder Fund)
กองทุนรวมที่เน้นลงทุนแบบมีความเสี่ยงต่างประเทศ



คุณกำลังจะลงทุนอะไร ?



กองทุนรวมนี้เหมาะกับใคร?



คุณต้องระวังอะไรเป็นพิเศษ?



สัดส่วนของประเภททรัพย์สินที่ลงทุน



ค่าธรรมเนียม



ผลการดำเนินงาน



ข้อมูลอื่นๆ

การลงทุนในกองทุนรวมไม่ใช่การฝากเงิน



คุณกำลังจะลงทุนอะไร?

▪ ทรัพย์สินที่กองทุนรวมลงทุน

กองทุนมีนโยบายการลงทุนที่ส่งผลให้มี net exposure ที่เกี่ยวข้องกับความเสี่ยงต่างประเทศ โดยเฉลี่ยในรอบปีบัญชีไม่น้อยกว่าร้อยละ 80 ของมูลค่าทรัพย์สินสุทธิของกองทุน โดยกองทุนจะเน้นลงทุนในหน่วยลงทุนของกองทุน BGF China Fund (กองทุนหลัก) ในหน่วยลงทุนชนิด Class D เพียงกองเดียว โดยเฉลี่ยในรอบปีบัญชี ไม่น้อยกว่าร้อยละ 80 ของมูลค่าทรัพย์สินสุทธิของกองทุนรวม หรือตามอัตราส่วนที่สำนักงานคณะกรรมการ ก.ล.ต. จะประกาศกำหนด

กองทุนเปิดเคแอม ไชน่า อีควิตี้ ฟันด์ อาจพิจารณาลงทุนในหรือมีไว้ซึ่งสัญญาซื้อขายล่วงหน้า (Derivatives) ที่มีตัวแปรเป็นอัตราแลกเปลี่ยนเงินโดยมีวัตถุประสงค์เพื่อป้องกันความเสี่ยงตามหลักเกณฑ์ที่คณะกรรมการ ก.ล.ต. และ/หรือสำนักงานคณะกรรมการ ก.ล.ต. ประกาศกำหนด โดยขึ้นอยู่กับดุลยพินิจของผู้จัดการกองทุนตามความเหมาะสมกับสภาพการณ์ในแต่ละขณะ

- นโยบายการลงทุนของกองทุนหลัก

กองทุน BGF China Fund (กองทุนหลัก) อยู่ภายใต้กฎหมายที่เกี่ยวข้องของประเทศลักเซมเบิร์ก ภายใต้การกำกับดูแลของ Commission de Surveillance du Secteur Financier (CSSF) เป็นไปตามหลักเกณฑ์ของ UCITS ซึ่งบริหารและจัดการโดย BlackRock (Luxembourg) S.A. (Management Company) โดยกองทุนหลักมีวัตถุประสงค์ของกองทุน คือ เพื่อสร้างผลตอบแทนรวมสูงสุด โดยลงทุนอย่างน้อย 70% ของสินทรัพย์รวมของกองทุนในตราสารทุนของบริษัทที่มีภูมิลำเนาอยู่ใน หรือเป็นส่วนหนึ่งที่ได้รับผลประโยชน์จากการเติบโตทางเศรษฐกิจ ในสาธารณรัฐประชาชนจีน

คุณสามารถศึกษาข้อมูลกองทุนหลักได้จาก <https://www.blackrock.com/sg>

- กลยุทธ์ในการบริหารจัดการลงทุน กองทุนเปิดเคแอม ไชน่า อีควิตี้ ฟันด์ มุ่งหวังให้ผลประกอบการเคลื่อนไหวตามกองทุนหลัก (Passive Management) ส่วนกองทุน BGF China Fund มุ่งหวังให้ผลประกอบการสูงกว่าดัชนีชี้วัด (Active Management)



กองทุนรวมนี้เหมาะกับใคร?

เหมาะกับผู้ลงทุนที่ยอมรับความเสี่ยงจากการลงทุนในหลักทรัพย์ประเภทหน่วยลงทุนของกองทุนรวมต่างประเทศ ที่ลงทุนในตราสารทุน รวมถึงความเสี่ยงด้านอัตราแลกเปลี่ยนเงินตราต่างประเทศ ซึ่งผู้ลงทุนเข้าใจต่อความผันผวนของมูลค่าหน่วยลงทุนจากการลงทุนได้ทั้งหมด และต้องการโอกาสในการได้รับผลตอบแทนที่ดีจากการนำเงินที่ได้จากการระดมทุนไปลงทุนในหน่วยลงทุนของกองทุนรวมต่างประเทศ

กองทุนรวมนี้ไม่เหมาะกับใคร

- ผู้ลงทุนที่เน้นการได้รับผลตอบแทนในจำนวนเงินที่แน่นอน หรือรักษาเงินต้นให้อยู่ครบ

ทำอย่างไรหากยังไม่เข้าใจนโยบาย และความเสี่ยงของกองทุนนี้

- อ่านหนังสือชี้ชวนฉบับเต็ม หรือสอบถามผู้สนับสนุนการขายและบริษัทจัดการ
- **อย่าลงทุนหากไม่เข้าใจลักษณะและความเสี่ยงของกองทุนรวมนี้ดีพอ**



คุณต้องระวังอะไรเป็นพิเศษ?

คำเตือนที่สำคัญ

- การแบ่งชนิดหน่วยลงทุน มิได้ทำให้ความรับผิดชอบของกองทุนรวมที่มีต่อบุคคลภายนอกแยกออกจากกันตามชนิดของหน่วยลงทุน ทรัพย์สินทั้งหมดของกองทุนรวมยังคงอยู่ภายใต้ความรับผิดชอบต่อบุคคลภายนอกอย่างเท่าเทียมกัน
- มูลค่าหน่วยลงทุนของหน่วยลงทุนแต่ละชนิดอาจมีมูลค่าเท่ากันหรือแตกต่างกันได้ โดยบริษัทจัดการจะแยกคำนวณมูลค่าทรัพย์สินของกองทุนแต่ละชนิด
- กองทุนมีการแบ่งชนิดหน่วยลงทุนเป็น 4 ชนิด ได้แก่ ชนิดจ่ายเงินปันผล ชนิดสะสมมูลค่า ชนิดขายคืนหน่วยลงทุนอัตโนมัติ และชนิดผู้ลงทุนสถาบัน ทั้งนี้ ผู้ถือหน่วยลงทุนสามารถสับเปลี่ยนชนิดของหน่วยลงทุนภายในกองทุนนี้ได้
- กองทุนเปิดเคแอม ไซน่า อีควิตี้ ฟันด์ อาจพิจารณาลงทุนในหรือมีไว้ซึ่งสัญญาซื้อขายล่วงหน้า (Derivatives) ที่มีตัวแปรเป็นอัตราแลกเปลี่ยนเงินโดยมีวัตถุประสงค์เพื่อป้องกันความเสี่ยง โดยขึ้นอยู่กับดุลยพินิจของผู้จัดการกองทุนตามความเหมาะสมกับสถานการณ์ในแต่ละขณะ จึงอาจยังมีความเสี่ยงด้านอัตราแลกเปลี่ยนเงินเหลืออยู่ ซึ่งอาจทำให้ผู้ลงทุนได้รับผลการขาดทุนจากอัตราแลกเปลี่ยนหรือได้รับเงินคืนต่ำกว่าเงินลงทุนเริ่มแรกได้ อีกทั้ง การใช้เครื่องมือป้องกันความเสี่ยงอาจมีต้นทุนสำหรับการทำธุรกรรมป้องกันความเสี่ยง โดยทำให้ผลตอบแทนของกองทุนโดยรวมลดลงจากต้นทุนที่เพิ่มขึ้น
- กองทุนหลักอาจลงทุนลงทุนในสัญญาซื้อขายล่วงหน้า (Derivatives) เพื่อเพิ่มประสิทธิภาพการบริหารการลงทุน (efficient portfolio management (EPM)) และเพื่อป้องกันความเสี่ยง (Hedging จึงมีความเสี่ยงมากกว่ากองทุนรวมอื่น จึงเหมาะสมกับผู้ลงทุนที่ต้องการผลตอบแทนสูงและสามารถรับความเสี่ยงได้สูงกว่าผู้ลงทุนทั่วไป
- เนื่องจากกองทุนเปิดเคแอม ไซน่า อีควิตี้ ฟันด์ มีการลงทุนในหน่วยลงทุนของกองทุน BGF China Fund (กองทุนหลัก) โดยกองทุนหลักมีการลงทุนในตราสารทุนของบริษัทที่มีภูมิถิ่นที่อยู่ใน หรือเป็นส่วนหนึ่งที่ได้รับผลประโยชน์จากการเติบโตทางเศรษฐกิจ ในสาธารณรัฐประชาชนจีน จึงมีความเสี่ยงที่เกี่ยวข้องกับการลงทุนในต่างประเทศ เช่น การเปลี่ยนแปลงทางด้านเศรษฐกิจ การเมือง ตลาดการเงิน อัตราดอกเบี้ย และความเสี่ยงที่เกี่ยวข้องกับกฎหมายภาษีอากร ความเสี่ยงด้านการเมืองในระดับนานาชาติและระดับภูมิภาค ความเสี่ยงในการบังคับใช้ข้อกำหนดเกี่ยวกับการควบคุมอัตราแลกเปลี่ยนและการเข้า-ออกของเงินลงทุนหรือกฎหมายหรือข้อกำหนดอื่นๆ ผลกระทบจากภาวะเงินฝืดหรือ เงินเฟ้อ รวมถึงความจำกัดของความคุ้มครองจากกฎหมายที่มีต่อกองทุน เป็นต้น
- กองทุน BGF China Fund (กองทุนหลัก) จัดตั้งเป็นกองทุนรวมตราสารทุน ตามระเบียบของ UCITS มีนโยบายลงทุนในตราสารทุนไม่น้อยกว่าร้อยละ 70 ของ NAV อนึ่ง ตามประกาศคณะกรรมการกำกับตลาดทุน กองทุนรวมตราสารทุนต้องมีมูลค่าการลงทุนสุทธิ (net exposure) ในตราสารทุนเฉลี่ยในรอบปีบัญชีไม่น้อยกว่าร้อยละ 80 ของ NAV แต่เนื่องจากกองทุนเปิดเคแอม ไซน่า อีควิตี้ ฟันด์ มีลักษณะพิเศษเป็นกองทุน Feeder Fund ซึ่งลงทุนในหน่วยลงทุนของกองทุนรวมต่างประเทศเพียงกองทุนเดียว (กองทุนหลัก) ตามหลักเกณฑ์ของสำนักงาน ก.ล.ต. จึงสามารถกำหนดประเภทกองทุนตามชื่อหรือนโยบายการลงทุนของกองทุนหลักซึ่งเป็นกองทุนรวมตราสารทุนได้
- กองทุนรวมนี้ลงทุนกระจุกตัวในสาธารณรัฐประชาชนจีน ผู้ลงทุนจึงควรพิจารณาการกระจายความเสี่ยงของพอร์ตการลงทุนโดยรวมของตนเองด้วย

แผนภาพแสดงตำแหน่งความเสี่ยงของกองทุนรวม



ปัจจัยความเสี่ยงที่สำคัญ

ความเสี่ยงจากความผันผวนของราคาหลักทรัพย์

ความผันผวนของ	ต่ำ				สูง
ผลการดำเนินงาน (SD)	< 5%	5-10%	10-15%	15-25%	> 25%

*กรณีกองจัดตั้งไม่ครบ 5 ปีจะแสดงค่าที่เกิดขึ้นนับตั้งแต่จัดตั้งกองทุน

ความเสี่ยงจากการเปลี่ยนแปลงของอัตราแลกเปลี่ยน

การป้องกันความเสี่ยง fx	ต่ำ			สูง
	ทั้งหมด / เกือบทั้งหมด	บางส่วน	ดูเลยพินิจ	ไม่ป้องกัน

หมายเหตุ : กองทุนรวมมีการป้องกันความเสี่ยงจากการเปลี่ยนแปลงของอัตราแลกเปลี่ยน ประมาณ 50-100% ของเงินลงทุนในต่างประเทศ

ความเสี่ยงจากการกระจุกตัวลงทุน

High Issuer	ต่ำ				สูง
Concentration Risk	<= 10%	10%-20%	20%-50%	50%-80%	>80%

High Sector	ต่ำ			สูง
Concentration Risk	≤ 20%	20-50%	50-80%	> 80%

หมายเหตุ: กองทุนหลักมีการลงทุนกระจุกตัวในหมวดอุตสาหกรรม Consumer Discretionary

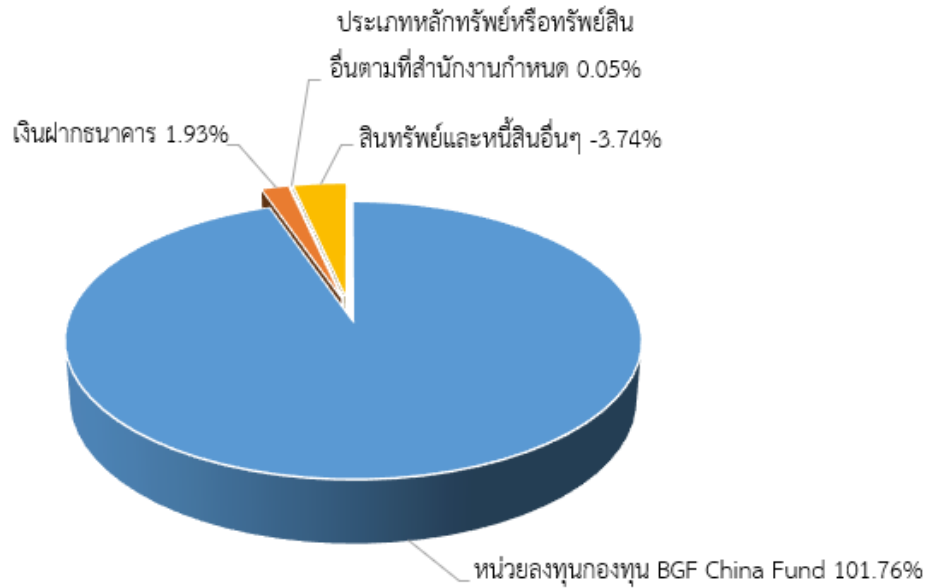
High Country	ต่ำ			สูง
Concentration Risk	≤ 20%	20-50%	50-80%	> 80%

หมายเหตุ: กองทุนหลักมีการลงทุนกระจุกตัวในประเทศจีน

*คุณสามารถดูข้อมูลเพิ่มเติมได้ที่ www.ktam.co.th



สัดส่วนของประเภททรัพย์สินที่ลงทุน



สัดส่วนของประเภททรัพย์สินที่กองทุนหลักลงทุน

SECTOR BREAKDOWN (%)		
	Fund	Benchmark
Cons. Discretionary	29.00%	32.96%
Communication	18.98%	14.04%
Financials	14.23%	14.61%
Information	7.82%	7.45%
Technology		
Industrials	7.54%	5.62%
Health Care	6.28%	9.21%
Cons. Staples	5.69%	5.29%
Materials	3.22%	2.79%
Cash	2.73%	0.00%
Utilities	2.15%	2.17%
Energy	1.85%	1.42%
Real Estate	0.50%	4.43%

ชื่อทรัพย์สินและการลงทุนสูงสุด 5 อันดับ

KT-CHINA

ชื่อทรัพย์สิน	% ของ NAV
BGF China Fund	101.76

หมายเหตุ: เป็นข้อมูล ณ วันที่ 30 มิถุนายน 2564

BLACKROCK GLOBAL FUNDS - CHINA FUND

ชื่อทรัพย์สิน	% ของ NAV
TENCENT HOLDINGS LTD	6.14
MEITUAN	5.11
ALIBABA GROUP HOLDING LTD	4.46
CHINA MERCHANTS BANK CO LTD	4.43
XPENG INC	3.62

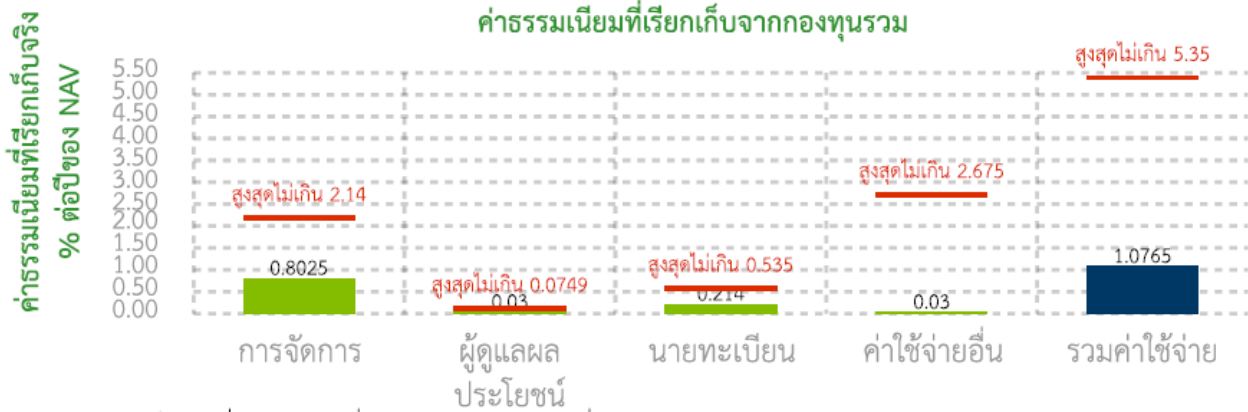
หมายเหตุ: เป็นข้อมูล ณ วันที่ 30 มิถุนายน 2564



ค่าธรรมเนียม

* ค่าธรรมเนียมมีผลกระทบต่อผลตอบแทนที่คุณจะได้รับ ดังนั้น คุณควรพิจารณาการเรียกเก็บค่าธรรมเนียมดังกล่าวก่อนการลงทุน *

ค่าธรรมเนียมที่เรียกเก็บจากกองทุนรวม (% ต่อปีของ NAV)



หมายเหตุ :

* เป็นอัตราที่รวมภาษีมูลค่าเพิ่ม ภาษีธุรกิจเฉพาะ หรือภาษีอื่นใดในทำนองเดียวกัน

** สามารถดูค่าธรรมเนียมย้อนหลัง 3 ปี ในหนังสือชี้ชวนส่วนข้อมูลกองทุนรวม (Q & A) ได้ที่ www.ktam.co.th

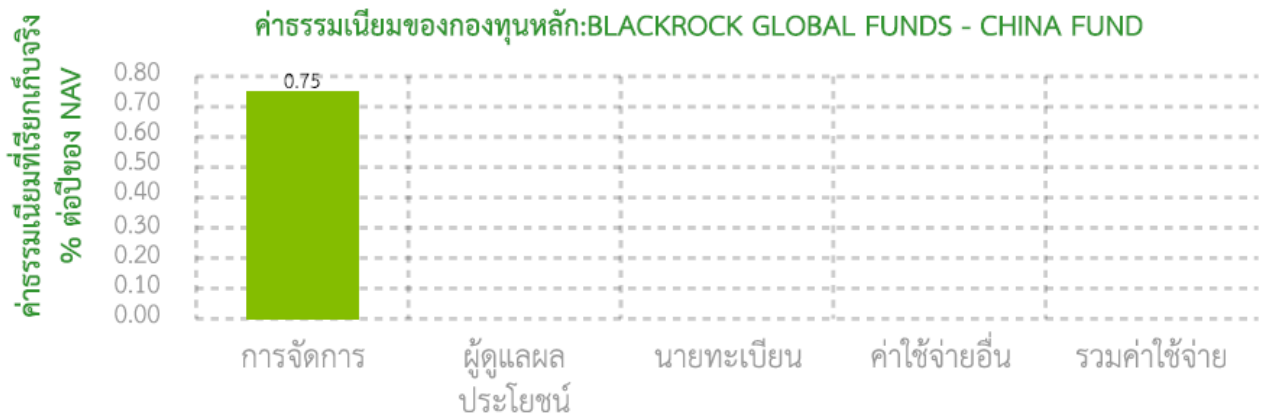
ค่าธรรมเนียมที่เรียกเก็บจากผู้ถือหน่วย (% ของมูลค่าซื้อขาย)

รายการ	สูงสุดไม่เกิน	เก็บจริง
ค่าธรรมเนียมการขาย ⁽¹⁾	3.00	1.50
ค่าธรรมเนียมการรับซื้อคืน ^{(1) (2)}	3.00	ยังไม่เรียกเก็บ
ค่าธรรมเนียมการสับเปลี่ยนหน่วยลงทุนเข้า ^{(1) (3)}	3.00	1.50
ค่าธรรมเนียมการสับเปลี่ยนหน่วยลงทุนออก ^{(1) (3)}	3.00	ยังไม่เรียกเก็บ
ค่าธรรมเนียมและค่าใช้จ่ายที่เกี่ยวข้องกับการซื้อหรือขายหลักทรัพย์เมื่อมีการสั่งซื้อหรือขายคืนหรือสับเปลี่ยน ⁽⁴⁾	0.50	ยังไม่เรียกเก็บ

หมายเหตุ : ค่าธรรมเนียมข้างต้นเป็นอัตราที่รวมภาษีมูลค่าเพิ่ม ภาษีธุรกิจเฉพาะ หรือภาษีอื่นใดในทำนองเดียวกัน, สามารถดูค่าธรรมเนียมย้อนหลัง 3 ปี ในหนังสือชี้ชวนส่วนข้อมูลกองทุนรวม (Q & A) ได้ที่ www.ktam.co.th

- (1) บริษัทจัดการขอสงวนสิทธิในการเรียกเก็บค่าธรรมเนียม การขาย การรับซื้อคืน การสับเปลี่ยน ให้กับผู้ลงทุนแต่ละกลุ่มไม่เท่ากัน ทั้งนี้ บริษัทจัดการจะแจ้งให้ผู้ลงทุนทราบรายละเอียดล่วงหน้าไม่น้อยกว่า 7 วัน โดยจะปิดประกาศ ณ สำนักงานของบริษัทจัดการ และ/หรือผู้สนับสนุนการขายหรือรับซื้อคืน (ถ้ามี) และ/หรือเว็บไซต์ของบริษัทจัดการ
- (2) เว้นแต่ เป็นการขายคืนหน่วยลงทุนโดยอัตโนมัติโดยการสับเปลี่ยนหน่วยลงทุนโดยอัตโนมัติ จะยกเว้นไม่เรียกเก็บค่าธรรมเนียมดังกล่าว
- (3) บริษัทจัดการสงวนสิทธิที่จะยกเว้นไม่เรียกเก็บค่าธรรมเนียมการสับเปลี่ยนระหว่างชนิดหน่วยลงทุนภายในกองทุนเปิดแคแอม ไชน่า อีควิตี้ ฟันด์
- (4) ค่าใช้จ่ายในการซื้อขายหลักทรัพย์จะคำนวณเข้าไปในราคาขายหรือรับซื้อคืนหน่วยลงทุน เพื่อนำเงินดังกล่าวไปชำระเป็นค่าใช้จ่ายหรือค่าธรรมเนียมในการสั่งซื้อหรือส่งขายหลักทรัพย์ ตามที่กองทุนถูกเรียกเก็บเมื่อสั่งซื้อหรือส่งขายหลักทรัพย์

ค่าธรรมเนียมของกองทุนหลัก



หมายเหตุ

ค่าธรรมเนียมการขาย (Initial Charge) : สูงสุด 5.00%

Ongoing Charge : 1.10%

ค่าธรรมเนียมการขายคืน (Redemption Charge) : ไม่มี*

*ไม่เกิน 2% ขึ้นอยู่กับดุลยพินิจของบริษัทจัดการ

อนึ่ง กองทุนหลักอาจมีการแก้ไขเพิ่มเติม หรือเปลี่ยนแปลงการเรียกเก็บค่าธรรมเนียมและค่าใช้จ่ายต่าง ๆ ของกองทุนได้

ข้อมูลจาก factsheet กองทุนรวมหลัก ฉบับเดือนมิถุนายน 2564 และ website กองทุน

หลัก <https://www.blackrock.com/sg/en/literature/fact-sheet/bgf-china-fund-class-d2-usd-factsheet-lu0359204475-sg-en-retail.pdf>

ค่าตอบแทนที่ได้รับจากบริษัทจัดการต่างประเทศ (Rebate fee) 0.00% ของ NAV



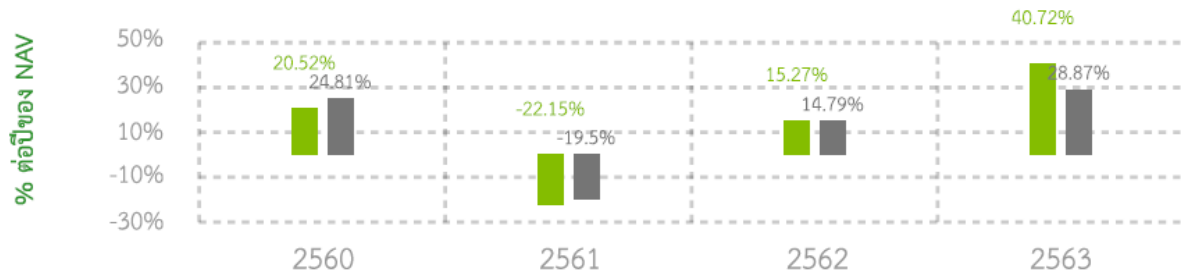
ผลการดำเนินงานในอดีต

* ผลการดำเนินงานในอดีต มิได้เป็นสิ่งยืนยันถึงผลการดำเนินงานในอนาคต *

ดัชนีชี้วัด คือ ดัชนี MSCI China 10/40 Net Total Return USD Index สัดส่วน 100.00%

แบบย้อนหลังตามปีปฏิทิน

■ กองทุนรวม
■ BENCHMARK



กองทุนนี้เคยมีผลขาดทุนสูงสุดในช่วงเวลา 5 ปี คือ -36.31%

* กรณีกองทุนจัดตั้งไม่ครบ 5 ปี จะแสดงค่าที่เกิดขึ้นนับตั้งแต่วันที่จัดตั้งกองทุนรวม

ความผันผวนของผลการดำเนินงาน (standard deviation) คือ 22.04% ต่อปี

* กรณีกองทุนจัดตั้งไม่ครบ 5 ปี จะแสดงค่าที่เกิดขึ้นนับตั้งแต่วันที่จัดตั้งกองทุนรวม

ประเภทกองทุนรวมเพื่อใช้เปรียบเทียบผลการดำเนินงาน ณ จุดขาย คือ Greater China Equity

* คุณสามารถดูข้อมูลที่เป็นปัจจุบันได้ที่ <https://www.aimc.or.th>

ผลการดำเนินงานย้อนหลังแบบปึกหมุด

กองทุน	Year to Date	3 เดือน	Percentile	6 เดือน	Percentile	1 ปี	Percentile	3 ปี	Percentile	5 ปี	Percentile	10 ปี	Percentile	ตั้งแต่จัดตั้ง
ผลตอบแทนกองทุนรวม	7.44%	2.87%	75.00	7.44%	25.00	39.71%	25.00	12.54%	25.00					12.25%
ผลตอบแทนตัวชี้วัด	9.72%	5.58%	50.00	9.72%	25.00	36.26%	25.00	9.51%	75.00					12.18%
ความผันผวนของกองทุน	24.14%	16.85%	50.00	24.14%	75.00	24.46%	95.00	23.98%	95.00					22.04%
ความผันผวนของตัวชี้วัด	21.58%	16.84%	50.00	21.58%	50.00	21.11%	75.00	20.75%	95.00					19.58%

*เป็นข้อมูล ณ วันที่ 30 มิถุนายน 2564 คุณสามารถดูข้อมูลที่เป็นปัจจุบันได้ที่ www.ktam.co.th

ตารางแสดงผลการดำเนินงานย้อนหลังของกลุ่ม Greater China Equity ข้อมูล ณ วันที่ 30 มิถุนายน 2564

เปอร์เซ็นต์ไทล์	ผลการดำเนินงาน (%)					
	3 เดือน	6 เดือน	1 ปี	3 ปี	5 ปี	10 ปี
เปอร์เซ็นต์ไทล์ที่ 5	14.52	12.96	42.63	14.91	17.05	7.97
เปอร์เซ็นต์ไทล์ที่ 25	7.30	7.33	35.68	12.37	14.23	6.54
เปอร์เซ็นต์ไทล์ที่ 50	3.33	2.32	23.50	10.99	11.35	5.06
เปอร์เซ็นต์ไทล์ที่ 75	0.28	-1.20	11.65	1.39	4.69	0.04
เปอร์เซ็นต์ไทล์ที่ 95	-2.34	-3.72	9.48	-2.42	0.90	-1.09

เปอร์เซ็นต์ไทล์	ความผันผวนของผลการดำเนินงาน (%)					
	3 เดือน	6 เดือน	1 ปี	3 ปี	5 ปี	10 ปี
เปอร์เซ็นต์ไทล์ที่ 5	13.77	16.71	17.10	16.23	14.43	15.10
เปอร์เซ็นต์ไทล์ที่ 25	14.91	19.22	18.24	17.18	15.60	17.40
เปอร์เซ็นต์ไทล์ที่ 50	17.06	22.08	19.98	18.81	16.42	19.43
เปอร์เซ็นต์ไทล์ที่ 75	18.60	25.79	22.24	19.17	16.85	20.47
เปอร์เซ็นต์ไทล์ที่ 95	24.45	34.51	25.76	21.44	17.54	22.49

แถบสี หมายถึง ผลการดำเนินงาน / ความผันผวนของผลการดำเนินงานของกองทุนรวม

ผลการดำเนินงานย้อนหลังของกองทุนหลัก



CUMULATIVE & ANNUALISED PERFORMANCE

	Cumulative (%)				Annualised (% p.a.)			
	1 mth	3 mths	6 mths	YTD	1 Year	3 Years	5 years	Since Launch
Share Class	1.38	2.44	5.52	5.52	43.26	15.35	17.11	9.71
Share Class [Max. IC applied]	-3.69	-2.68	0.25	0.25	36.09	13.39	15.91	9.23
Benchmark	0.30	3.08	2.16	2.16	31.58	10.86	16.12	7.53

The share class currency is as indicated in the "Key Facts" section. For currency hedged share classes only, the benchmark reflected is in the fund base currency.

CALENDAR YEAR PERFORMANCE (%)

	2020	2019	2018	2017	2016
Share Class	47.68	17.39	-19.70	37.72	5.91
Benchmark	30.75	22.18	-18.25	49.33	0.43

*Performance shown from share class launch date to calendar year end.

- ผลการดำเนินงานในอดีต มิได้เป็นสิ่งยืนยันถึงผลการดำเนินงานในอนาคต

ข้อมูลจาก factsheet กองทุนหลัก ฉบับเดือนมิถุนายน 2564

<https://www.blackrock.com/sg/en/literature/fact-sheet/bgf-china-fund-class-d2-usd-factsheet-lu0359204475-sg-en-retail.pdf>



ข้อมูลอื่น ๆ

นโยบายการจ่ายเงินปันผล	ไม่จ่ายเงินปันผล
ผู้ดูแลผลประโยชน์	ธนาคารสแตนดาร์ดชาร์เตอร์ด (ไทย) จำกัด (มหาชน)
วันที่จดทะเบียน	31 มีนาคม 2560
อายุโครงการ	ไม่กำหนด
ซื้อและขายคืนหน่วยลงทุน	<p>วันทำการซื้อ</p> <p>ผู้ถือหน่วยลงทุนสามารถทำการสั่งซื้อหน่วยลงทุนได้ที่บริษัทจัดการ หรือผู้สนับสนุนการขายหรือรับซื้อคืน (ถ้ามี) ได้ทุกวันทำการซื้อขายหน่วยลงทุน ในระหว่างเวลาเริ่มเปิดทำการ - 14.00 น. โดยบริษัทจัดการจะประกาศวันที่มีใช้วันทำการซื้อขายหน่วยลงทุนให้ทราบล่วงหน้า โดยปิดประกาศ ณ สำนักงานของบริษัทจัดการ หรือผู้สนับสนุนการขายหรือรับซื้อคืน (ถ้ามี) และ/หรือเว็บไซต์ของบริษัทจัดการ</p> <p>ทั้งนี้ บริษัทจัดการขอสงวนสิทธิที่จะเปลี่ยนแปลงวันที่มีใช้วันทำการซื้อขายหน่วยลงทุนดังกล่าว ในกรณีที่กองทุนได้รับผลกระทบจากการชำระหรือรับชำระเงินค่าซื้อหน่วยลงทุนจากกองทุนหลัก หรือกรณีอื่นๆ โดยบริษัทจัดการจะแจ้งให้ผู้ถือหน่วยลงทุนทราบล่วงหน้า โดยปิดประกาศ ณ สำนักงานของบริษัทจัดการ หรือผู้สนับสนุนการขายหรือรับซื้อคืน (ถ้ามี) และ/หรือเว็บไซต์ของบริษัทจัดการ</p> <p>- มูลค่าขั้นต่ำของการซื้อ : 1,000 บาท</p> <p>วันทำการขายคืน :</p> <p>ผู้ถือหน่วยลงทุนสามารถทำการส่งขายคืนหน่วยลงทุนได้ที่บริษัทจัดการ หรือผู้สนับสนุนการขายหรือรับซื้อคืน (ถ้ามี) ได้ทุกวันทำการซื้อขายหน่วยลงทุน ในระหว่างเวลาเริ่มเปิดทำการ - 14.00 น. โดยบริษัทจัดการจะประกาศวันที่มีใช้วันทำการซื้อขายหน่วยลงทุนให้ทราบล่วงหน้า โดยปิดประกาศ ณ สำนักงานของบริษัทจัดการ หรือผู้สนับสนุนการขายหรือรับซื้อคืน (ถ้ามี) และ/หรือเว็บไซต์ของบริษัทจัดการ</p> <p>ทั้งนี้ บริษัทจัดการขอสงวนสิทธิที่จะเปลี่ยนแปลงวันที่มีใช้วันทำการซื้อขายหน่วยลงทุนดังกล่าว ในกรณีที่กองทุนได้รับผลกระทบจากการชำระหรือรับชำระเงินค่าซื้อหน่วยลงทุนจากกองทุนหลัก หรือกรณีอื่นๆ โดยบริษัทจัดการจะแจ้งให้ผู้ถือหน่วยลงทุนทราบล่วงหน้า โดยปิดประกาศ ณ สำนักงานของบริษัทจัดการ หรือผู้สนับสนุนการขายหรือรับซื้อคืน (ถ้ามี) และ/หรือเว็บไซต์ของบริษัทจัดการ</p> <p>- มูลค่าขั้นต่ำของการส่งขายคืน : ไม่กำหนด</p> <p>- จำนวนหน่วยลงทุนขั้นต่ำของการส่งขายคืน : ไม่กำหนด</p> <p>- มูลค่าหน่วยลงทุนคงเหลือในบัญชีขั้นต่ำ : ไม่กำหนด</p>

<p>- จำนวนหน่วยลงทุนคงเหลือในบัญชีขั้นต่ำ : ไม่กำหนด</p> <p>- ระยะเวลาการรับเงินค่าขายคืน : 5 วันทำการนับตั้งแต่วันที่ถัดจากวันทำการรับซื้อคืนหน่วยลงทุน โดยมีให้นับรวมวันหยุดทำการในต่างประเทศ (T+5)</p> <p>คุณสามารถตรวจสอบมูลค่าทรัพย์สินรายวันได้ที่: www.ktam.co.th</p>			
รายชื่อผู้จัดการกองทุน	ชื่อ-นามสกุล	ตำแหน่ง/ บริหารจัดการด้าน	วันที่เริ่มบริหาร กองทุนรวมนี้
	คุณพิรพงศ์ กิจจาการ	ผู้จัดการกองทุนหลัก/ฝ่ายลงทุนทางเลือก	31 มีนาคม 2560
	คุณเขมรัฐ ทรงอยู่	ผู้จัดการกองทุนหลัก/ฝ่ายลงทุนทางเลือก	28 กันยายน 2561
อัตราส่วนหมุนเวียนการลงทุน ของกองทุนรวม (PTR)	81.35% (ปริมาณการซื้อขายทรัพย์สินของกองทุน เทียบกับมูลค่าทรัพย์สินสุทธิเฉลี่ยของกองทุนรวม)		
ผู้สนับสนุนการขาย หรือรับซื้อคืน	ทั้งนี้ บริษัทจัดการอาจแต่งตั้งผู้สนับสนุนการขายหรือรับซื้อคืนหน่วยลงทุนเพิ่มเติมหรือยกเลิก การแต่งตั้งผู้สนับสนุนการขายหรือรับซื้อคืนหน่วยลงทุนในภายหลังได้ โดยผู้สนใจลงทุนสามารถ สอบถามรายชื่อผู้สนับสนุนการขายหรือรับซื้อคืนหน่วยลงทุนได้ที่บริษัทจัดการ		
ติดต่อสอบถาม รับหนังสือชี้ชวน ร้องเรียน	บริษัทหลักทรัพย์จัดการกองทุน กรุงไทย จำกัด (มหาชน) ที่อยู่ : เลขที่ 1 อาคารเอ็มไพร์ทาวเวอร์ ชั้น 32 ถนนสาทรใต้ แขวงยานนาวา เขต สาทร กรุงเทพมหานคร 10120 โทรศัพท์ : 0-2686-6100 website : www.ktam.co.th email : callcenter@ktam.co.th		
ธุรกรรมที่อาจก่อให้เกิดความ ขัดแย้งทางผลประโยชน์	คุณสามารถตรวจสอบธุรกรรมที่อาจก่อให้เกิดความขัดแย้งทางผลประโยชน์ได้ที่ website : www.ktam.co.th		

- การลงทุนในหน่วยลงทุนไม่ใช่การฝากเงิน รวมทั้งไม่ได้อยู่ภายใต้ความคุ้มครองของสถาบันคุ้มครองเงินฝาก จึงมีความเสี่ยงจากการลงทุนซึ่งผู้ลงทุนอาจไม่ได้รับเงินลงทุนคืนเต็มจำนวน
- ได้รับอนุมัติจัดตั้ง และอยู่ภายใต้การกำกับดูแลของสำนักงาน ก.ล.ต
- การพิจารณาหนังสือชี้ชวนในการเสนอขายหน่วยลงทุนของกองทุนรวมนี้มีได้เป็นการแสดงว่าสำนักงาน ก.ล.ต. ได้รับรองถึงความถูกต้องของข้อมูลในหนังสือชี้ชวนของกองทุนรวม หรือ ได้ประกันราคาหรือผลตอบแทนของหน่วยลงทุนที่เสนอขายนั้น ทั้งนี้ บริษัทจัดการกองทุนรวมได้สอบถามข้อมูลในหนังสือชี้ชวนส่วนสรุปข้อมูลสำคัญ ณ วันที่ 30 มิถุนายน 2564 แล้วด้วยความระมัดระวังในฐานะผู้รับผิดชอบในการดำเนินการของกองทุนรวมและขอรับรองว่าข้อมูลดังกล่าวถูกต้อง ไม่เป็นเท็จ และไม่ทำให้ผู้อื่นสำคัญผิด

ข้อมูลกองทุนรวมหลัก

สรุปสาระสำคัญของกองทุน BGF China Fund

ชื่อ	BGF China Fund
อายุกองทุน	ไม่กำหนด
Inception Date	24-Jun-2008
Share Class Launch Date	28-Sep-2009
ประเภทกองทุน	ตราสารทุน
ประเทศที่จดทะเบียน	ลักเซมเบิร์ก (LUXEMBOURG)
วัตถุประสงค์ และนโยบายการลงทุน	<p>กองทุน BGF China Fund มีนโยบายที่จะสร้างผลตอบแทนรวมสูงสุด โดยลงทุนอย่างน้อย 70% ของสินทรัพย์รวมของกองทุนในตราสารทุนของบริษัทที่มีภูมิลำเนาอยู่ใน หรือเป็นส่วนหนึ่งที่ได้รับผลประโยชน์จากการเติบโตทางเศรษฐกิจ ในสาธารณรัฐประชาชนจีน</p> <p>โดยสกุลเงินหลักของกองทุน คือ สกุลเงินดอลลาร์สหรัฐ กองทุนดังกล่าวเป็นกองทุนรวมตราสารทุน</p> <p>มาตรการบริหารความเสี่ยง : Commitment Approach</p>
การจ่ายเงินปันผล	ไม่จ่ายเงินปันผล
วันทำการซื้อขาย	ทุกวันทำการซื้อขาย
Class & currency	Class D / USD
ISIN Code	LU0359204475
Bloomberg Index Ticker	BLKCHD2
Benchmark	MSCI China 10/40 Net Total Return
Management Company	BlackRock (Luxembourg) S.A
Custodian	The Bank of New York Mellon (International) Limited, Luxembourg Branch
แหล่งข้อมูล	https://www.blackrock.com/sg

คำอธิบายเพิ่มเติม

ความเสี่ยงทางตลาด (Market Risk) คือ ความเสี่ยงจากความผันผวนของราคาหลักทรัพย์ / ทรัพย์สินในตลาดต่างประเทศที่อาจปรับตัวขึ้นลง โดยได้รับผลกระทบจากปัจจัยทางเศรษฐกิจ สังคม หรือภาวะตลาด เช่น การเมืองของแต่ละประเทศ เศรษฐกิจ สถานการณ์ของตลาดเงินตลาดทุน ความผันผวนของค่าเงิน อัตราดอกเบี้ย เป็นต้น ซึ่งอาจมีผลกระทบต่อราคาของตราสารที่กองทุนหลักลงทุนไว้ และส่งผลให้มูลค่าหน่วยลงทุนของกองทุนมีความผันผวน

ความเสี่ยงจากความสามารถในการชำระหนี้ของผู้ออกตราสาร (Credit Risk) คือ ความเสี่ยงที่เกิดจากการที่ผู้ออกตราสารหนี้ไม่สามารถชำระคืนเงินต้น และ/หรือดอกเบี้ยได้ตามที่กำหนด เช่น บริษัทดังกล่าวอาจประสบปัญหาทางการเงิน เป็นต้น ซึ่งจะส่งผลต่อมูลค่าทรัพย์สินสุทธิของกองทุนเปิดเคแอม ไซน่า อีควิตี้ ฟันด์

ความเสี่ยงในเรื่องอัตราแลกเปลี่ยน (Foreign Exchange Rate Risk) คือ ความเสี่ยงที่เกิดจากการลงทุนของกองทุนที่อาจประสบกับความผันผวนของอัตราแลกเปลี่ยนในรูปเงินบาท หากค่าเงินตราสกุลต่างประเทศมีการเปลี่ยนแปลง

ความเสี่ยงในเรื่องคู่สัญญาในการทำสัญญาป้องกันความเสี่ยงจากอัตราแลกเปลี่ยน (Counter Party Risk) คือ ความเสี่ยงที่อาจเกิดขึ้นจากคู่สัญญาในการทำสัญญาป้องกันความเสี่ยงจากอัตราแลกเปลี่ยนมีฐานะการเงินด้อยลงจนไม่อาจดำเนินการให้เป็นไปตามสัญญาได้

ความเสี่ยงของประเทศที่ลงทุน (Country Risk) คือ ความเสี่ยงที่เกิดจากการเปลี่ยนแปลงภายในประเทศที่กองทุนเข้าไปลงทุน เช่น การเปลี่ยนแปลงผู้บริหาร, การเปลี่ยนแปลงนโยบายทางด้านเศรษฐกิจและการเมือง หรือสาเหตุอื่นๆ จนทำให้ไม่สามารถชำระหนี้ได้ตรงตามระยะเวลาที่กำหนด

ความเสี่ยงจากการขาดสภาพคล่องของหลักทรัพย์ (liquidity Risk) คือ ความเสี่ยงที่เกิดจากการที่หลักทรัพย์ที่กองทุนไปลงทุนไว้ขาดสภาพคล่องในการซื้อขาย

ความเสี่ยงจากข้อจำกัดการนำเงินลงทุนกลับประเทศ (repatriation risk)

เนื่องจากการลงทุนในต่างประเทศ กองทุนจะต้องปฏิบัติตามกฎหมาย หลักเกณฑ์ กฎระเบียบของประเทศที่เกี่ยวข้องกับการลงทุนซึ่งอาจแตกต่างจากที่บังคับใช้ในประเทศไทย ซึ่งโดยหลักการปฏิบัติงาน บริษัทจัดการฯ จะมีการศึกษาถึงกฎหมาย ระเบียบ กระบวนการหรือขั้นตอนในการทำธุรกรรมเพื่อลงทุน ตลอดจนประเด็นความเสี่ยงต่างๆ ที่เกี่ยวข้องก่อนการลงทุน แต่ในภาวะการณ์ลงทุนจริง กองทุนอาจเผชิญกับเหตุการณ์อันไม่สามารถคาดการณ์ได้ หรือนอกเหนือความควบคุม เนื่องจากการเปลี่ยนแปลงใดๆ ที่กระทบต่อการลงทุน อาทิเช่น การเปลี่ยนแปลงกฎหมายหรือกฎระเบียบของประเทศที่เกี่ยวข้องกับการลงทุน การเปลี่ยนแปลงนโยบายของผู้ควบคุมกฎระเบียบของแต่ละประเทศ ซึ่งกระทบต่อต้นทุน ค่าใช้จ่าย ภาระทางภาษี ทำให้ไม่ได้รับผลตอบแทนตามที่คาดการณ์ หรืออาจมีการจำกัดการโอนเงินออกนอกประเทศ หรือจำกัดหรือห้ามแลกเปลี่ยนเงินตรา ทำให้ไม่สามารถนำเงินลงทุนกลับเข้าประเทศหรือแปลงกลับเป็นสกุลเงินบาทได้ เป็นต้น ในกรณีดังกล่าวอาจส่งผลกระทบต่อมูลค่าเงินลงทุน รวมถึงกระทบต่อสภาพคล่องของกองทุน

ความเสี่ยงที่เกิดจากการย้ายการลงทุนไปกองทุนอื่น กรณีที่การลงทุนในกองทุนต่างประเทศ ไม่เหมาะสม บริษัทจัดการอาจพิจารณาย้ายการลงทุนไปยังกองทุนต่างประเทศอื่นที่มีนโยบายการลงทุนสอดคล้องกับวัตถุประสงค์ของกองทุน

ความเสี่ยงจากการลงทุนกระจุกตัว (High Concentration Risk)

- (1) ความเสี่ยงจากการลงทุนกระจุกตัวในผู้ออกตราสารรายใดรายหนึ่ง (High Issuer Concentration Risk) เกิดจากกองทุนลงทุนในผู้ออกตราสารรายใด ๆ มากกว่า 10% ของ NAV รวมกัน ซึ่งหากเกิดเหตุการณ์ที่ส่งผลกระทบต่อการใช้งาน ฐานะทางการเงิน หรือความมั่นคงของผู้ออกตราสารรายดังกล่าว กองทุนอาจมีผลการดำเนินงานที่ผันผวนมากกว่ากองทุนที่กระจายการลงทุนในหลายผู้ออกตราสาร
- (2) ความเสี่ยงจากการลงทุนกระจุกตัวในหมวดอุตสาหกรรมใดอุตสาหกรรมหนึ่ง (Sector Concentration Risk) เกิดจากกองทุนลงทุนในบางหมวดอุตสาหกรรมมากกว่า 20% ของ NAV รวมกัน ซึ่งหากเกิดเหตุการณ์ที่ส่งผลกระทบต่ออุตสาหกรรมนั้น กองทุนดังกล่าวอาจมีผลการดำเนินงานที่ผันผวนมากกว่ากองทุนที่กระจายการลงทุนในหลายหมวดอุตสาหกรรม
- (3) ความเสี่ยงจากการกระจุกตัวลงทุนในประเทศใดประเทศหนึ่ง (Country Concentration Risk) เกิดจากกองทุนลงทุนในประเทศใดประเทศหนึ่งมากกว่า 20% ของ NAV รวมกัน ซึ่งหากเกิดเหตุการณ์ที่ส่งผลกระทบต่อประเทศดังกล่าว เช่น การเมือง เศรษฐกิจ สังคม เป็นต้น กองทุนดังกล่าวอาจมีผลการดำเนินงานที่ผันผวนมากกว่ากองทุนที่กระจายการลงทุนในหลายประเทศ