

# หนังสือชี้ชวนสรุปข้อมูลสำคัญ



บริษัทหลักทรัพย์จัดการกองทุน

กรุงเทพ จำกัด (มหาชน)

การเข้าร่วมการต่อต้านการทุจริต :

ได้รับการรับรอง CAC

กองทุนเปิดเคแอม ไชน่า เอเชอร์ อีควิตี้ ฟันด์

KTAM China A Shares Equity Fund (KT-Ashares)

(ชนิดสะสมมูลค่า : KT-Ashares-A)

กองทุนรวมตราสารทุน

กองทุนรวมฟีดเดอร์ (Feeder Fund)

กองทุนรวมที่เน้นลงทุนแบบมีความเสี่ยงต่างประเทศ



คุณกำลังจะลงทุนอะไร ?



กองทุนรวมนี้เหมาะกับใคร?



คุณต้องระวังอะไรเป็นพิเศษ?



สัดส่วนของประเภททรัพย์สินที่ลงทุน



ค่าธรรมเนียม



ผลการดำเนินงาน



ข้อมูลอื่นๆ

การลงทุนในกองทุนรวมไม่ใช่การฝากเงิน



## คุณกำลังจะลงทุนอะไร?

### ทรัพย์สินที่กองทุนรวมลงทุน

กองทุนมีนโยบายเน้นลงทุนในหน่วยลงทุนของกองทุน Allianz Global Investors Fund - Allianz China A-Shares (กองทุนหลัก) เพียงกองเดียว ในชนิดหน่วยลงทุน (share class) “PT” ในสกุลเงินเหรียญดอลลาร์สหรัฐ โดยเฉลี่ยในรอบปีบัญชีไม่น้อยกว่าร้อยละ 80 ของมูลค่าทรัพย์สินสุทธิของกองทุนรวม หรือตามอัตราส่วนที่สำนักงานคณะกรรมการ ก.ล.ต. จะประกาศกำหนด

กองทุนเปิดเคแอม ไซน่า เอแชนร์ อีควิตี้ ฟันด์ อาจพิจารณาลงทุนในหรือมีไว้ซึ่งสัญญาซื้อขายล่วงหน้า (Derivatives) ที่มีตัวแปรเป็นอัตราแลกเปลี่ยนเงินโดยมีวัตถุประสงค์เพื่อป้องกันความเสี่ยงตามหลักเกณฑ์ที่คณะกรรมการ ก.ล.ต. และ/หรือสำนักงานคณะกรรมการ ก.ล.ต. ประกาศกำหนด โดยขึ้นอยู่กับดุลยพินิจของผู้จัดการกองทุนตามความเหมาะสมกับสภาพการณ์ในแต่ละขณะ

### นโยบายการลงทุนของกองทุนหลัก

กองทุน Allianz Global Investors Fund - Allianz China A-Shares (Class PT) (กองทุนหลัก) เป็นกองทุนย่อย (sub-fund) ของ Allianz Global Investors Fund โดยได้จดทะเบียนในประเทศ Luxembourg และจัดเป็น Société d’investissement à capital variable และกองทุนหลักได้รับการกำกับดูแลและอนุญาตจาก Commission de Surveillance du Secteur Financier (CSSF) ซึ่งเป็นสมาชิกของ International Organizations of Securities Commission (IOSCO) และเป็นไปตามหลักเกณฑ์ของ UCITS (Undertakings for Collective Investment in Transferable Securities) บริหารและจัดการโดย Allianz Global Investors GmbH ทั้งนี้ กองทุนมีวัตถุประสงค์การลงทุนโดยเน้นการเติบโตของมูลค่าเงินลงทุนระยะยาวจากการลงทุนในตลาดหุ้น A-Shares ของสาธารณรัฐประชาชนจีน ไม่น้อยกว่าร้อยละ 70 ของมูลค่าทรัพย์สินของกองทุน

คุณสามารถศึกษาข้อมูลกองทุนหลักได้จาก <https://lu.allianzgi.com/en-gb/b2c/our-funds/funds/list/allianz-china-a-shares-pt-usd>

- กลยุทธ์ในการบริหารจัดการลงทุน กองทุนเปิดเคแอม ไซน่า เอแชนร์ อีควิตี้ ฟันด์ มุ่งหวังให้ผลประกอบการเคลื่อนไหวตามกองทุนหลัก (passive management) ส่วน กองทุน Allianz Global Investors Fund - Allianz China A-Shares (กองทุนหลัก) มุ่งหวังให้ผลประกอบการสูงกว่าดัชนีชี้วัด (active management)



## กองทุนรวมนี้เหมาะกับใคร?

- เหมาะสมกับผู้ลงทุนที่ยอมรับความเสี่ยงและความผันผวนของราคาหุ้นที่กองทุนรวมไปลงทุน ซึ่งอาจจะปรับตัวเพิ่มสูงขึ้นหรือลดลงจนต่ำกว่ามูลค่าที่ลงทุนและทำให้ขาดทุนได้
- ผู้ลงทุนที่สามารถลงทุนในระยะกลางถึงระยะยาว โดยคาดหวังผลตอบแทนในระยะยาวที่ดีกว่าการลงทุนในตราสารหนี้ทั่วไป
- ผู้ลงทุนที่สามารถรับความเสี่ยงด้านอัตราแลกเปลี่ยนเงินตราต่างประเทศได้

## กองทุนรวมนี้ไม่เหมาะกับใคร

- ผู้ลงทุนที่เน้นการได้รับผลตอบแทนในจำนวนเงินที่แน่นอน หรือรักษาเงินต้นให้อยู่ครบ

## อย่างไรหากยังไม่เข้าใจนโยบาย และความเสี่ยงของกองทุนนี้

- อ่านหนังสือชี้ชวนฉบับเต็ม หรือสอบถามผู้สนับสนุนการขายและบริษัทจัดการ
- อย่าลงทุนหากไม่เข้าใจลักษณะและความเสี่ยงของกองทุนรวมนี้ดีพอ



## คุณต้องระวังอะไรเป็นพิเศษ?

### คำเตือนที่สำคัญ

- กองทุนเปิดเคแอม ไชน่า เอแชร์ อีควิตี้ ฟันด์ อาจพิจารณาลงทุนในหรือมีไว้ซึ่งสัญญาซื้อขายล่วงหน้า (Derivatives) ที่มีตัวแปรเป็นอัตราแลกเปลี่ยนเงินโดยมีวัตถุประสงค์เพื่อป้องกันความเสี่ยง โดยขึ้นอยู่กับดุลยพินิจของผู้จัดการกองทุนตามความเหมาะสมกับสภาพการณ์ในแต่ละขณะ จึงอาจยังมีความเสี่ยงด้านอัตราแลกเปลี่ยนเงินเหลืออยู่ ซึ่งอาจทำให้ผู้ลงทุนได้รับผลการขาดทุนจากอัตราแลกเปลี่ยนหรือได้รับเงินคืนต่ำกว่าเงินลงทุนเริ่มแรกได้ อีกทั้ง การใช้เครื่องมือป้องกันความเสี่ยงอาจมีต้นทุนสำหรับการทำธุรกรรมป้องกันความเสี่ยง โดยทำให้ผลตอบแทนของกองทุนโดยรวมลดลงจากต้นทุนที่เพิ่มขึ้น
- กองทุนรวมนี้ลงทุนกระจุกตัวในสาธารณรัฐประชาชนจีน ผู้ลงทุนจึงควรพิจารณาการกระจายความเสี่ยงของพอร์ตการลงทุนโดยรวมของตนเองด้วย
- การแบ่งชนิดหน่วยลงทุน มิได้ทำให้ความรับผิดชอบของกองทุนรวมที่มีต่อบุคคลภายนอกแยกออกจากกันตามชนิดของหน่วยลงทุน ทรัพย์สินทั้งหมดของกองทุนรวมยังคงอยู่ภายใต้ความรับผิดชอบต่อบุคคลภายนอกอย่างเท่าเทียมกัน
- มูลค่าหน่วยลงทุนของหน่วยลงทุนแต่ละชนิดอาจมีมูลค่าเท่ากันหรือแตกต่างกันได้ โดยบริษัทจัดการจะแยกคำนวณมูลค่าทรัพย์สินของกองทุนแต่ละชนิด
- กองทุนมีการแบ่งชนิดหน่วยลงทุนเป็น 5 ชนิด ได้แก่ ชนิดสะสมมูลค่า ชนิดจ่ายเงินปันผล ชนิดขายคืนหน่วยลงทุนอัตโนมัติ ชนิดผู้ลงทุนสถาบัน และชนิดผู้ลงทุนกลุ่ม/บุคคล ทั้งนี้ ผู้ถือหน่วยลงทุนสามารถสับเปลี่ยนชนิดของหน่วยลงทุนภายในกองทุนนี้ได้ภายใต้เงื่อนไขที่บริษัทจัดการกำหนด
- ผู้ลงทุนสามารถลงทุนในกองทุนนี้ในรูปแบบของกรมธรรม์ประกันชีวิตควบหน่วยลงทุน (Unit-Link) ได้ โดยผู้ลงทุนควรติดต่อบริษัทประกันชีวิตซึ่งเป็นตัวแทนที่ได้รับการแต่งตั้งจากบริษัทจัดการ (ถ้ามี) และศึกษารายละเอียดในเอกสารประกอบการขายกรมธรรม์ประกันชีวิตควบหน่วยลงทุนก่อนการตัดสินใจลงทุน
- กองทุนหลักมีการจำกัดการไถ่ถอนหน่วยลงทุนของกองทุนหลัก กรณีที่ผู้ถือหน่วยลงทุนของกองทุนหลักไถ่ถอนหรือสับเปลี่ยนหน่วยลงทุนในวันทำการซื้อขายหน่วยลงทุนใดเกินกว่าร้อยละ 10 ของมูลค่าทรัพย์สินสุทธิของกองทุนหลัก กองทุนหลักอาจใช้ดุลยพินิจในการเลื่อนการไถ่ถอนหรือสับเปลี่ยนหน่วยลงทุนบางส่วนหรือทั้งหมดออกไป แต่จะไม่เกิน 2 วันทำการซื้อขายหน่วยลงทุน โดยจะพิจารณาเพื่อประโยชน์ที่ดีที่สุดของกองทุน โดยคำสั่งไถ่ถอนหรือสับเปลี่ยนหน่วยลงทุนที่ถูกเลื่อนออกไป จะได้รับการจัดสรรก่อนคำสั่งไถ่ถอนที่เข้ามาใหม่หลังจากช่วงเวลา ดังนั้น ผู้ถือหน่วยลงทุนอาจไม่ได้รับการจัดสรรหน่วยลงทุนและมูลค่าหน่วยลงทุนในวันที่ส่งคำสั่งขายคืนหรือสับเปลี่ยนหน่วยลงทุนนั้น รวมทั้งอาจไม่ได้รับเงินค่าขายคืนภายในระยะเวลาที่กำหนดได้

### แผนภาพแสดงตำแหน่งความเสี่ยงของกองทุนรวม



# ปัจจัยความเสี่ยงที่สำคัญ

## ความเสี่ยงจากความผันผวนของราคาหลักทรัพย์

ความผันผวนของ ผลการดำเนินงาน (SD)	ต่ำ				สูง
	< 5%	5-10%	10-15%	15-25%	> 25%

## ความเสี่ยงจากการกระจุกตัวลงทุน

High Issuer Concentration Risk	ต่ำ				สูง
	≤ 10%	10-20%	20-50%	50-80%	> 80%

High Sector Concentration Risk	ต่ำ				สูง
	≤ 20%	20-50%	50-80%	> 80%	

High Country Concentration Risk	ต่ำ				สูง
	≤ 20%	20-50%	50-80%	> 80%	

หมายเหตุ : กองทุนหลักมีการลงทุนกระจุกตัวในสาธารณรัฐประชาชนจีน

## ความเสี่ยงจากการเปลี่ยนแปลงของอัตราแลกเปลี่ยน

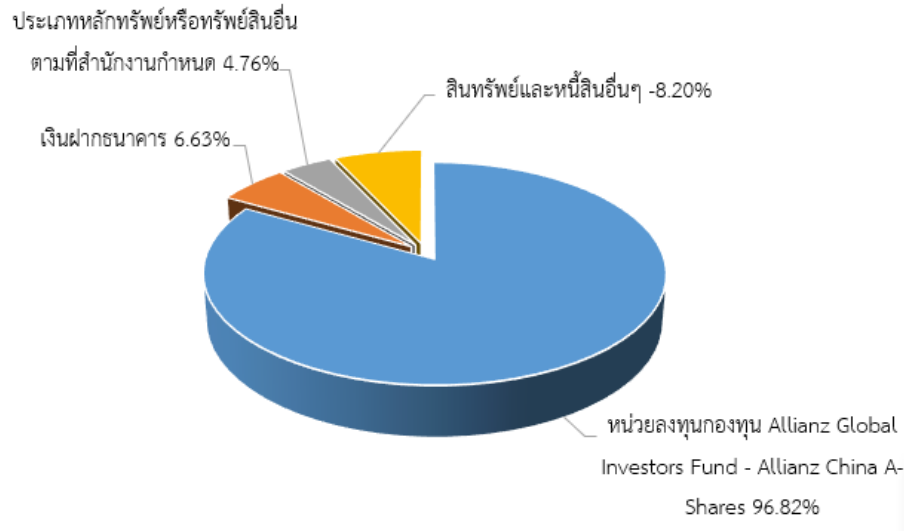
การป้องกันความเสี่ยง fx	ต่ำ				สูง
	ทั้งหมด / เกือบทั้งหมด	บางส่วน	ดูลยพินิจ	ไม่ป้องกัน	

หมายเหตุ : กองทุนรวมมีการป้องกันความเสี่ยงจากการเปลี่ยนแปลงของอัตราแลกเปลี่ยน ประมาณ 50-100% ของเงินลงทุนในต่างประเทศ

\*คุณสามารถดูข้อมูลเพิ่มเติมได้ที่ [www.ktam.co.th](http://www.ktam.co.th)



# สัดส่วนของประเภททรัพย์สินที่ลงทุน



หมายเหตุ : เป็นข้อมูล ณ วันที่ 30 ธันวาคม 2563

## ชื่อทรัพย์สินและการลงทุนสูงสุด 5 อันดับ

KT-Ashares

ชื่อทรัพย์สิน	% ของ NAV
Allianz Global Investors Fund - Allianz China A-Shares	96.82

หมายเหตุ: เป็นข้อมูล ณ วันที่ 30 ธันวาคม 2563

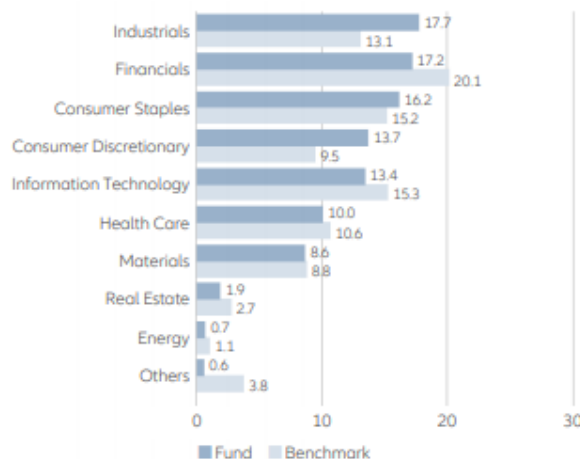
Allianz Global Investors Fund - Allianz China A-Shares

ชื่อทรัพย์สิน	% ของ NAV
JIANGSU HENGLI HYDRAULIC C-A	4.81
CONTEMPORARY AMPEREX TECHN-A	4.30
SHANXI XINGHUACUN FEN WINE-A	4.01
PING AN INSURANCE GROUP CO-A	3.77
WULIANGYE YIBIN CO LTD-A	3.44

หมายเหตุ: เป็นข้อมูล ณ วันที่ 31 ธันวาคม 2563

## สัดส่วนของประเภททรัพย์สินที่ลงทุนของกองทุนหลัก

Sector Breakdown (%)



Top 10 Holdings (%)

JIANGSU HENGLI HYDRAULIC C-A	4.81
CONTEMPORARY AMPEREX TECHN-A	4.30
SHANXI XINGHUACUN FEN WINE-A	4.01
PING AN INSURANCE GROUP CO-A	3.77
WULIANGYE YIBIN CO LTD-A	3.44
LUXSHARE PRECISION INDUSTR-A	3.14
CITIC SECURITIES CO-A	3.05
CHINA TOURISM GROUP DUTY F-A	2.84
SHENZHEN MINDRAY BIO-MEDIC-A	2.54
CHINA MERCHANTS BANK-A	2.42
<b>Total</b>	<b>34.32</b>

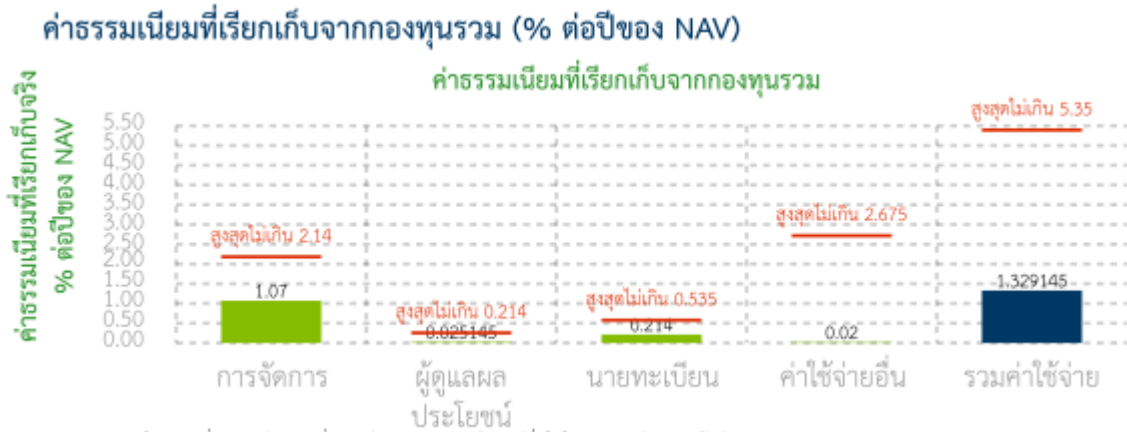
หมายเหตุ : ข้อมูลจาก factsheet กองทุนหลัก ฉบับ ณ วันที่ 31 ธันวาคม 2563

ทั้งนี้ คุณสามารถดูข้อมูลที่เป็นอย่างปัจจุบันได้ที่ website : <https://lu.allianzgi.com/en-gb/our-funds/funds/list/allianz-china-a-shares-pt-usd>



## ค่าธรรมเนียม

\* ค่าธรรมเนียมมีผลกระทบต่อผลตอบแทนที่คุณจะได้รับ ดังนั้น คุณควรพิจารณาการเรียกเก็บค่าธรรมเนียมดังกล่าวก่อนการลงทุน \*



หมายเหตุ

\* เป็นอัตราที่รวมภาษีมูลค่าเพิ่ม ภาษีธุรกิจเฉพาะ หรือภาษีอื่นใดในตนเองเดียวกัน (ถ้ามี)

## ค่าธรรมเนียมที่เรียกเก็บจากผู้ถือหน่วย (% ของมูลค่าซื้อขาย)

รายการ	สูงสุดไม่เกิน	เก็บจริง
ค่าธรรมเนียมการขาย <sup>(1)</sup>	3.21	1.50
ค่าธรรมเนียมการรับซื้อคืน <sup>(1)</sup>	3.21	ยังไม่เรียกเก็บ
ค่าธรรมเนียมการสับเปลี่ยนหน่วยลงทุนเข้า <sup>(1)(2)</sup>	3.21	1.50
ค่าธรรมเนียมการสับเปลี่ยนหน่วยลงทุนออก <sup>(1)(2)</sup>	3.21	ยังไม่เรียกเก็บ
ค่าธรรมเนียมการโอนหน่วยลงทุน	ตามที่นายทะเบียนเรียกเก็บ	
ค่าธรรมเนียมการออกเอกสารแสดงสิทธิในหน่วยลงทุน	ตามที่นายทะเบียนเรียกเก็บ	
ค่าธรรมเนียมและค่าใช้จ่ายที่เกี่ยวข้องกับการซื้อหรือขายหลักทรัพย์เมื่อมีการสั่งซื้อหรือขายคืนหรือสับเปลี่ยน <sup>(1)(3)</sup>	0.535	ยังไม่เรียกเก็บ

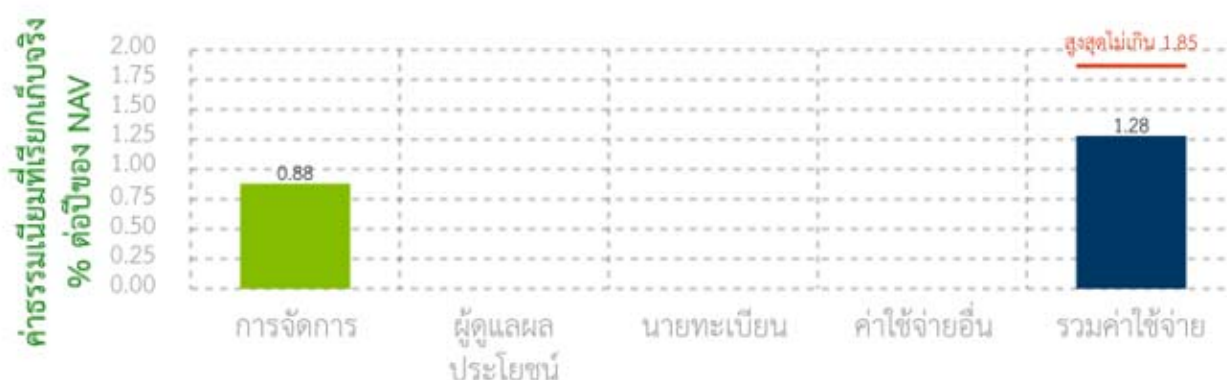
หมายเหตุ : ค่าธรรมเนียมดังกล่าวรวมภาษีมูลค่าเพิ่ม ภาษีธุรกิจเฉพาะหรือภาษีอื่นใดแล้ว

(1) บริษัทจัดการขอสงวนสิทธิในการเรียกเก็บค่าธรรมเนียม การขาย การรับซื้อคืน การสับเปลี่ยน ค่าธรรมเนียม และค่าใช้จ่ายที่เกี่ยวข้องกับการซื้อหรือขายหลักทรัพย์ ในแต่ละชนิดหน่วยลงทุนให้กับผู้ลงทุนแต่ละกลุ่มไม่เท่ากัน ทั้งนี้ บริษัทจัดการจะแจ้งให้ผู้ลงทุนทราบรายละเอียดล่วงหน้าไม่น้อยกว่า 7 วัน โดยจะปิดประกาศ ณ สำนักงานของบริษัทจัดการ และ/หรือผู้สนับสนุนการขายหรือรับซื้อคืน (ถ้ามี) และ/หรือเว็บไซต์ของบริษัทจัดการ

(2) บริษัทจัดการสงวนสิทธิที่จะยกเว้นไม่เรียกเก็บค่าธรรมเนียมการสับเปลี่ยนระหว่างชนิดหน่วยลงทุนภายในกองทุนเปิดเคแอม ไซน่า เอ แชร์ อีควิตี้ ฟันด์ เว้นแต่ในกรณีที่ผู้ถือหน่วยลงทุนปฏิบัติตามเงื่อนไขการลงทุนตามที่บริษัทจัดการกำหนดบริษัทจัดการจะเรียกเก็บค่าธรรมเนียมดังกล่าว

(3) ค่าใช้จ่ายในการซื้อขายหลักทรัพย์จะคำนวณเข้าไปในราคาขายหรือรับซื้อคืนหน่วยลงทุน เพื่อนำเงินดังกล่าวไปชำระเป็นค่าใช้จ่ายหรือค่าธรรมเนียมในการสั่งซื้อหรือส่งขายหลักทรัพย์ ตามที่กองทุนถูกเรียกเก็บเมื่อสั่งซื้อหรือส่งขายหลักทรัพย์

ค่าธรรมเนียมของกองทุน Allianz Global Investors Fund - Allianz China A-Shares  
(กองทุนหลัก)



ค่าธรรมเนียมของกองทุน Allianz Global Investors Fund - Allianz China A-Shares

ค่าธรรมเนียมและค่าใช้จ่ายที่เรียกเก็บจากกองทุนรวม (ร้อยละต่อปีของมูลค่าทรัพย์สินสุทธิของกองทุน)	
Management Fee	0.88 %
All-in-Fee	ไม่เกิน 1.85% (เก็บจริง 1.28% (ข้อมูลจาก factsheet กองทุนหลัก ณ วันที่ 31 ธันวาคม 2563))
Ongoing Charge	1.33% ต่อปี

**ค่าธรรมเนียมและค่าใช้จ่ายที่เรียกเก็บจากผู้ถือหน่วยลงทุน (ร้อยละของมูลค่าหน่วยลงทุน)**

ค่าธรรมเนียมการขาย (Subscription Fee) : ไม่เกิน 2.00%

ค่าธรรมเนียมการรับซื้อคืน (Redemption Fee) : ไม่มี

ค่าธรรมเนียมการสับเปลี่ยนหน่วยลงทุน (Conversion Fee) : ไม่เกิน 2.00%

อนึ่ง กองทุนหลักอาจมีการแก้ไขเพิ่มเติม หรือเปลี่ยนแปลงการเรียกเก็บค่าธรรมเนียมและค่าใช้จ่ายต่าง ๆ ของกองทุนได้

ที่มา : <https://lu.allianzgi.com/en-gb/our-funds/funds/list/allianz-china-a-shares-pt-usd>

ค่าตอบแทนที่ได้รับจากบริษัทจัดการต่างประเทศ (Rebate fee) คือ 0.00



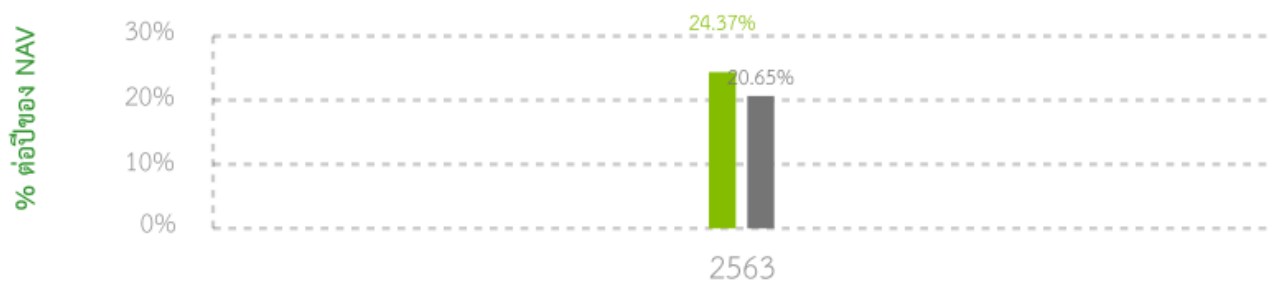
## ผลการดำเนินงานในอดีต

\* ผลการดำเนินงานในอดีต มิได้เป็นสิ่งยืนยันถึงผลการดำเนินงานในอนาคต \*

ดัชนีชี้วัด คือ ผลการดำเนินงานของกองทุนรวมหลัก สัดส่วน 100.00% ในสกุลเงินดอลลาร์สหรัฐปรับตัวอัตราแลกเปลี่ยน เพื่อเทียบค่าสกุลเงินบาท ณ วันที่คำนวณผลตอบแทน

### แบบย้อนหลังตามปีปฏิทิน

- กองทุนรวม
- BENCHMARK



กองทุนนี้เคยมีผลขาดทุนสูงสุดในช่วงเวลา 5 ปี คือ -7.27%

ความผันผวนของผลการดำเนินงาน (standard deviation) คือ 19.72% ต่อปี

ประเภทกองทุนรวมเพื่อใช้เปรียบเทียบผลการดำเนินงาน ณ จุดขาย คือ Greater China Equity

\* คุณสามารถดูข้อมูลที่เป็นปัจจุบันได้ที่ <https://www.aimc.or.th>



## ผลการดำเนินงานย้อนหลังแบบปึกหมุด

กองทุน	Year to Date	3 เดือน	Percentile	6 เดือน	Percentile	1 ปี	Percentile	3 ปี	Percentile	5 ปี	Percentile	10 ปี	Percentile	ตั้งแต่จัดตั้ง
ผลตอบแทนกองทุนรวม		20.29%	5.00											24.37%
ผลตอบแทนตัวชี้วัด		16.60%	5.00											20.65%
ความผันผวนของกองทุน		18.06%	95.00											19.72%
ความผันผวนของตัวชี้วัด		19.65%	95.00											21.50%

\*เป็นข้อมูล ณ วันที่ 30 ธันวาคม 2563 คุณสามารถดูข้อมูลที่เป็นปัจจุบันได้ที่ [www.ktam.co.th](http://www.ktam.co.th)

### ตารางแสดงผลการดำเนินงานย้อนหลังของกลุ่ม Greater China Equity ข้อมูล ณ วันที่ 30 ธันวาคม 2563

เปอร์เซ็นต์ไทล์	ผลการดำเนินงาน (%)					
	3 เดือน	6 เดือน	1 ปี	3 ปี	5 ปี	10 ปี
เปอร์เซ็นต์ไทล์ที่ 5	16.38	31.67	40.72	12.09	15.63	6.62
เปอร์เซ็นต์ไทล์ที่ 25	13.71	28.24	30.58	8.25	9.69	5.60
เปอร์เซ็นต์ไทล์ที่ 50	10.98	19.45	23.06	5.90	7.93	4.25
เปอร์เซ็นต์ไทล์ที่ 75	6.72	13.80	-2.22	-2.50	2.93	-0.20
เปอร์เซ็นต์ไทล์ที่ 95	5.08	7.37	-5.33	-5.14	-1.24	-0.93

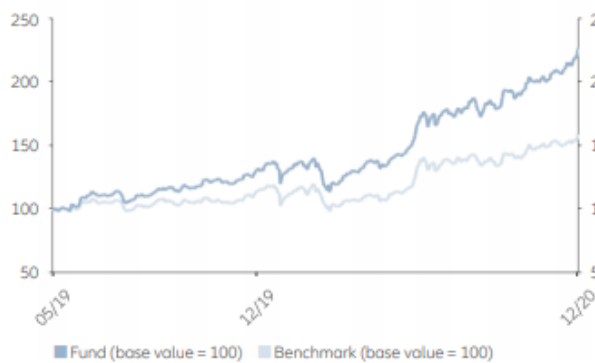
เปอร์เซ็นต์ไทล์	ความผันผวนของผลการดำเนินงาน (%)					
	3 เดือน	6 เดือน	1 ปี	3 ปี	5 ปี	10 ปี
เปอร์เซ็นต์ไทล์ที่ 5	13.39	16.99	19.78	16.84	15.18	14.53
เปอร์เซ็นต์ไทล์ที่ 25	14.78	17.65	21.56	17.82	16.81	17.13
เปอร์เซ็นต์ไทล์ที่ 50	15.63	19.06	23.04	18.89	17.54	19.11
เปอร์เซ็นต์ไทล์ที่ 75	18.04	21.81	25.15	19.49	18.86	20.38
เปอร์เซ็นต์ไทล์ที่ 95	21.26	24.45	27.53	21.35	19.50	22.26

แถบสี   หมายถึง ผลการดำเนินงาน / ความผันผวนของผลการดำเนินงานของกองทุนรวม

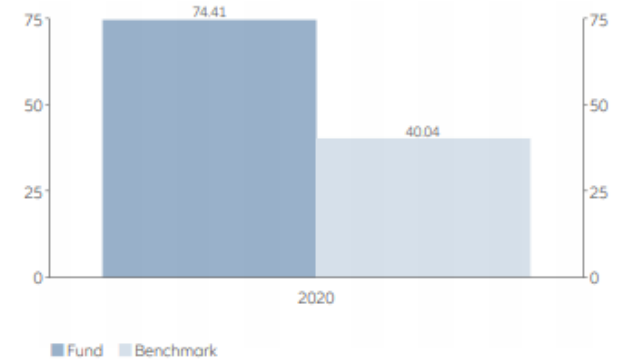
## ผลการดำเนินงานย้อนหลังของกองทุนหลัก

### Performance

Since Inception <sup>1</sup>



### Performance History (%) <sup>1</sup>



### Performance History (%) <sup>1</sup>

	YTD	1M	3M	6M	1Y <sup>2</sup>	S. Inc. <sup>2</sup>
Fund	74.41	12.30	25.46	48.93	74.41	126.40
Benchmark	40.04	6.26	17.53	33.77	40.04	58.58

หมายเหตุ : ข้อมูล Fund Fact Sheet Allianz Global Investors Fund - Allianz China A-Shares ณ วันที่ 31 ธันวาคม 2563  
 ทั้งนี้ คุณสามารถดูข้อมูลที่เป็นปัจจุบันได้ที่ <https://lu.allianzgi.com/en-gb/our-funds/funds/list/allianz-china-a-shares-pt-usd>  
 - ผลการดำเนินงานในอดีต มิได้เป็นสิ่งยืนยันถึงผลการดำเนินงานในอนาคต



## ข้อมูลอื่น ๆ

นโยบายการจ่ายเงินปันผล	ไม่จ่าย
ผู้ดูแลผลประโยชน์	ธนาคาร ไทยพาณิชย์ จำกัด (มหาชน)
วันที่จดทะเบียน	เป็นไปตามระยะเวลาที่สำนักงานคณะกรรมการ ก.ล.ต. กำหนด
อายุโครงการ	ไม่กำหนด
ซื้อและขายคืนหน่วยลงทุน	<p><b>วันทำการซื้อ</b></p> <p>ผู้ถือหน่วยลงทุนสามารถทำการสั่งซื้อหน่วยลงทุนได้ที่บริษัทจัดการ หรือผู้สนับสนุนการขายหรือรับซื้อคืน (ถ้ามี) ได้ทุกวันทำการซื้อขายหน่วยลงทุน ในระหว่างเวลาเริ่มเปิดทำการ – 14.00 น. โดยบริษัทจัดการจะประกาศวันที่มีใช้วันทำการซื้อขายหน่วยลงทุนให้ทราบล่วงหน้า โดยปิดประกาศ ณ สำนักงานของบริษัทจัดการ หรือผู้สนับสนุนการขายหรือรับซื้อคืน (ถ้ามี) และ/หรือ เว็บไซต์ของบริษัทจัดการ</p> <p>มูลค่าขั้นต่ำของการซื้อครั้งแรก : 1,000 บาท มูลค่าขั้นต่ำของการซื้อครั้งถัดไป : 1,000 บาท</p> <p><b>วันทำการขายคืน :</b></p> <p>ผู้ถือหน่วยลงทุนสามารถทำการส่งขายคืนหน่วยลงทุนได้ที่บริษัทจัดการ หรือผู้สนับสนุนการขายหรือรับซื้อคืน (ถ้ามี) ได้ทุกวันทำการซื้อขายหน่วยลงทุน ในระหว่างเวลาเริ่มเปิดทำการ – 14.00 น. โดยบริษัทจัดการจะประกาศวันที่มีใช้วันทำการซื้อขายหน่วยลงทุนให้ทราบล่วงหน้า โดยปิดประกาศ ณ สำนักงานของบริษัทจัดการ หรือผู้สนับสนุนการขายหรือรับซื้อคืน (ถ้ามี) และ/หรือ เว็บไซต์ของบริษัทจัดการ</p> <ul style="list-style-type: none"><li>- มูลค่าขั้นต่ำของการส่งขายคืน : ไม่กำหนด</li><li>- จำนวนหน่วยลงทุนขั้นต่ำของการส่งขายคืน : ไม่กำหนด</li><li>- มูลค่าหน่วยลงทุนคงเหลือในบัญชีขั้นต่ำ : ไม่กำหนด</li><li>- จำนวนหน่วยลงทุนคงเหลือในบัญชีขั้นต่ำ : ไม่กำหนด</li><li>- ระยะเวลาการรับเงินค่าขายคืน : ภายใน 5 วันทำการนับตั้งแต่วันที่ถัดจากวันคำนวณมูลค่าทรัพย์สินสุทธิ มูลค่าหน่วยลงทุนและราคาหน่วยลงทุน โดยมีให้นับรวมวันหยุดทำการในต่างประเทศของผู้ประกอบธุรกิจการจัดการกองทุนต่างประเทศที่มีลักษณะในการทำงานองเดียวกับธุรกิจการจัดการกองทุนรวม แต่โดยทั่วไปจะได้รับเงินภายใน T+5 วันทำการหลังจากวันทำรายการขายคืน โดยมีให้นับรวมวันหยุดทำการในต่างประเทศ</li></ul>

คุณสามารถตรวจสอบมูลค่าทรัพย์สินรายวันได้ที่ : [www.ktam.co.th](http://www.ktam.co.th)

รายชื่อผู้จัดการกองทุน	ชื่อ-นามสกุล	ตำแหน่ง / บริหารจัดการด้าน	วันที่เริ่มบริหารกองทุนรวมนี้
	คุณพิรพงศ์ กิจจาการ	ผู้จัดการกองทุนหลัก	7 สิงหาคม 2563
	คุณเขมรัฐ ทรงอยู่	ฝ่ายลงทุนทางเลือก	7 สิงหาคม 2563
อัตราส่วนหมุนเวียนการ ลงทุนของกองทุนรวม (PTR)	53.31%	(ปริมาณการซื้อขายทรัพย์สินของกองทุน เทียบกับมูลค่าทรัพย์สินสุทธิเฉลี่ยของกองทุนรวม)	
ผู้สนับสนุนการขาย หรือรับซื้อคืน	บริษัทจัดการอาจแต่งตั้งผู้สนับสนุนการขายหรือรับซื้อคืนหน่วยลงทุนเพิ่มเติมหรือยกเลิกการ แต่งตั้งผู้สนับสนุนการขายหรือรับซื้อคืนหน่วยลงทุนในภายหลังได้ โดยผู้สนใจลงทุนสามารถ สอบถามรายชื่อผู้สนับสนุนการขายหรือรับซื้อคืนหน่วยลงทุนได้ที่บริษัทจัดการ		
ติดต่อสอบถาม รับหนังสือชี้ชวน ร้องเรียน	บริษัทหลักทรัพย์จัดการกองทุน กรุงเทพ จำกัด (มหาชน) ที่อยู่ : เลขที่ 1 อาคารเอ็มไพร์ทาวเวอร์ ชั้น 32 ถนนสาทรใต้ แขวงยานนาวา เขตสาทร กรุงเทพมหานคร 10120 โทรศัพท์ : 0-2686-6100 website : <a href="http://www.ktam.co.th">www.ktam.co.th</a> email : <a href="mailto:callcenter@ktam.co.th">callcenter@ktam.co.th</a>		
ธุรกรรมที่อาจก่อให้เกิดความ ขัดแย้งทางผลประโยชน์	คุณสามารถตรวจสอบธุรกรรมที่อาจก่อให้เกิดความขัดแย้งทางผลประโยชน์ได้ที่ website : <a href="http://www.ktam.co.th">www.ktam.co.th</a>		

- การลงทุนในหน่วยลงทุนไม่ใช่การฝากเงิน รวมทั้งไม่ได้อยู่ภายใต้ความคุ้มครองของสถาบันคุ้มครองเงินฝาก จึงมีความเสี่ยงจากการลงทุนซึ่งผู้ลงทุนอาจไม่ได้รับเงินลงทุนคืนเต็มจำนวน
- ได้รับอนุมัติจัดตั้ง และอยู่ภายใต้การกำกับดูแลของสำนักงาน ก.ล.ต
- การพิจารณาว่าหนังสือชี้ชวนในการเสนอขายหน่วยลงทุนของกองทุนรวมนี้มีได้เป็นการแสดงว่าสำนักงาน ก.ล.ต. ได้รับรองถึงความถูกต้องของข้อมูลในหนังสือชี้ชวนของกองทุนรวม หรือ ได้ประกันราคาหรือผลตอบแทนของหน่วยลงทุนที่เสนอขายนั้น ทั้งนี้ บริษัทจัดการกองทุนรวมได้สอบทานข้อมูลในหนังสือชี้ชวนส่วนสรุปข้อมูลสำคัญ ณ วันที่ 30 ธันวาคม 2563 แล้วด้วยความระมัดระวังในฐานะผู้รับผิดชอบในการดำเนินการของกองทุนรวมและขอรับรองว่าข้อมูลดังกล่าวถูกต้อง ไม่เป็นเท็จ และไม่ทำให้ผู้อื่นสำคัญผิด

สรุปสาระสำคัญของกองทุน Allianz Global Investors Fund - Allianz China A-Shares

ชื่อ	Allianz Global Investors Fund - Allianz China A-Shares (Class PT)
Class & currency	Class PT (USD) Acc.
ลักษณะเฉพาะของ Class PT	1. เป็น Class ที่เสนอขายให้กับนักลงทุนทั่วไป 2. ซื้อขายหน่วยลงทุนในสกุลเงินดอลลาร์สหรัฐ และไม่มีการจ่ายเงินปันผล (ชนิด Accumulation)
อายุกองทุน	ไม่กำหนด
ประเทศที่จดทะเบียน	Luxembourg
Inception Date	17/05/2019
วัตถุประสงค์การลงทุน	กองทุนมีวัตถุประสงค์การลงทุนโดยเน้นการเติบโตของมูลค่าเงินลงทุนระยะยาวจากการลงทุนในตลาดหุ้น A-Shares ของสาธารณรัฐประชาชนจีน
นโยบายการลงทุน	<p>กองทุนมีวัตถุประสงค์การลงทุนโดยมุ่งหวังให้ผลประกอบการสูงกว่าดัชนีชี้วัด โดยกองทุนมีนโยบายลงทุนในตราสารทุนตามวัตถุประสงค์การลงทุนไม่น้อยกว่าร้อยละ 70 ของมูลค่าทรัพย์สินของกองทุน และจะลงทุนในตราสารทุนที่นอกเหนือจากวัตถุประสงค์การลงทุนได้สูงสุดไม่เกินร้อยละ 30 ของมูลค่าทรัพย์สินของกองทุน โดยกองทุนมีข้อจำกัดการลงทุน ดังนี้</p> <ul style="list-style-type: none"> <li>● กองทุนอาจลงทุนในกลุ่มประเทศตลาดเกิดใหม่ (Emerging Markets)</li> <li>● กองทุนอาจลงทุนผ่านการจัดสรรโควต้าในหลักทรัพย์ในสาธารณรัฐประชาชนจีน ภายใต้โครงการ Renminbi Qualified Foreign Institutional Investor (RQFII) ได้สูงสุดไม่เกินร้อยละ 69 ของมูลค่าทรัพย์สินของกองทุน</li> <li>● กองทุนอาจลงทุนในตลาดหุ้นในสาธารณรัฐประชาชนจีน นอกเหนือจากหุ้น A Shares เช่น B Shares และ H Shares ได้สูงสุดไม่เกินร้อยละ 20 ของมูลค่าทรัพย์สินของกองทุน</li> <li>● กองทุนอาจลงทุนในตราสารทุนนอกเหนือจากสาธารณรัฐประชาชนจีน ได้สูงสุดไม่เกินร้อยละ 10 ของมูลค่าทรัพย์สินของกองทุน</li> <li>● กองทุนจะไม่ลงทุนในตราสารหนี้แปลงสภาพ (convertible debt securities) รวมถึงหุ้นกู้แปลงสภาพโดยมีเงื่อนไข (contingent convertible bonds)</li> <li>● กองทุนอาจถือครองโดยตรงในเงินฝาก และ/หรือ ลงทุนในตราสารตลาดเงิน และ/หรือ ในตราสารหนี้ และ/หรือในกองทุนรวมตลาดเงินเพื่อบริหารสภาพคล่อง ได้สูงสุดไม่เกินร้อยละ 10 ของมูลค่าทรัพย์สินของกองทุน</li> <li>● กองทุนอาจลงทุนในกองทุนปิดที่จดทะเบียนในตลาดหลักทรัพย์เซี่ยงไฮ้ (Shanghai Stock Exchange) และตลาดหลักทรัพย์เซินเจิ้น (Shenzhen Stock Exchange) ได้สูงสุดไม่เกิน 10%</li> <li>● กองทุนอยู่ภายใต้ข้อจำกัดการลงทุนของประเทศฮ่องกง (Hong Kong Restriction)</li> </ul>

	<ul style="list-style-type: none"> <li>● กองทุนอยู่ภายใต้ข้อจำกัดการลงทุนของ GITA Restriction อย่างไรก็ตาม กองทุนจะลงทุนอย่างน้อยร้อยละ 70 ของมูลค่าทรัพย์สินของกองทุนในตราสารที่ให้กรรมสิทธิ์ในหุ้นของบริษัท (Equity Participation)</li> <li>● กองทุนอยู่ภายใต้ข้อจำกัดการลงทุนของ VAG Investment Restriction</li> <li>● กองทุนอาจพิจารณาลงทุนในสัญญาซื้อขายล่วงหน้า (Derivatives) เพื่อลดความเสี่ยงจากความผันผวนของราคา (hedging) เพื่อใช้ประโยชน์ในการเพิ่มโอกาสในการทำกำไรจากความแตกต่างของราคาระหว่างสองตลาดหรือหลายตลาด (arbitrage) หรือ เพื่อเพิ่มผลกำไรแม้ว่าอาจจะเพิ่มผลขาดทุนด้วย (Leverage)</li> </ul>
<b>ดัชนีอ้างอิง (Benchmark)</b>	MSCI China A Onshore Total Return (Net)
<b>ISIN Code</b>	LU1997246811
<b>Bloomberg Ticker</b>	ALCPTUA LX
<b>Management Company</b>	Allianz Global Investors GmbH
<b>Custodian</b>	State Street Bank International GmbH, Luxembourg Branch
<b>Website</b>	<a href="https://lu.allianzgi.com/en-gb/b2c/our-funds/funds/list/allianz-china-a-shares-pt-usd">https://lu.allianzgi.com/en-gb/b2c/our-funds/funds/list/allianz-china-a-shares-pt-usd</a>

## คำอธิบายเพิ่มเติม

**ความเสี่ยงทางตลาด (Market Risk)** คือ ความเสี่ยงจากความผันผวนของราคาหลักทรัพย์ / ทรัพย์สินในตลาดต่างประเทศที่อาจปรับตัวขึ้นลง โดยได้รับผลกระทบจากปัจจัยทางเศรษฐกิจ สังคม หรือภาวะตลาด เช่น การเมืองของแต่ละประเทศ เศรษฐกิจ สถานการณ์ของตลาดเงินตลาดทุน ความผันผวนของค่าเงิน อัตราดอกเบี้ย เป็นต้น ซึ่งอาจมีผลกระทบต่อราคาของตราสารที่กองทุนหลักลงทุนไว้ และส่งผลให้มูลค่าหน่วยลงทุนของกองทุนมีความผันผวน

**ความเสี่ยงจากความสามารถในการชำระหนี้ของผู้ออกตราสาร (Credit Risk)** คือ ความเสี่ยงที่เกิดจากการที่ผู้ออกตราสารหนี้ไม่สามารถชำระคืนเงินต้น และ/หรือดอกเบี้ยได้ตามที่กำหนด เช่น บริษัทดังกล่าวอาจประสบปัญหาทางการเงิน เป็นต้น ซึ่งจะส่งผลต่อมูลค่าทรัพย์สินสุทธิของกองทุนเปิดเคแอม ไซน่า เอแชนร์ อีควิตี้ ฟินด์

**ความเสี่ยงจากการเปลี่ยนแปลงของอัตราแลกเปลี่ยน (Foreign Exchange Rate Risk)** หมายถึง การเปลี่ยนแปลงของอัตราแลกเปลี่ยนมีผลกระทบต่อมูลค่าของหน่วยลงทุน เช่น กองทุนรวมลงทุนด้วยสกุลเงินดอลลาร์ในช่วงที่เงินบาทอ่อน แต่ขายทำกำไรในช่วงที่บาทแข็ง กองทุนรวมจะได้เงินบาทกลับมาน้อยลง ในทางกลับกันหากกองทุนรวมลงทุนในช่วงที่บาทแข็ง และขายทำกำไรในช่วงที่บาทอ่อนก็อาจได้ผลตอบแทนมากขึ้นกว่าเดิมด้วยเช่นกัน ดังนั้น การป้องกัน ความเสี่ยงจากอัตราแลกเปลี่ยนจึงเป็นเครื่องมือสำคัญในการบริหารความเสี่ยงดังกล่าว

- อาจป้องกันความเสี่ยงตามดุลยพินิจของผู้จัดการกองทุนรวม : ผู้ลงทุนอาจมีความเสี่ยงจากอัตราแลกเปลี่ยน เนื่องจากการป้องกันความเสี่ยงขึ้นอยู่กับดุลยพินิจของผู้จัดการกองทุนรวมในการพิจารณาว่าจะป้องกันความเสี่ยงหรือไม่

**ความเสี่ยงในเรื่องคู่สัญญาในการทำสัญญาป้องกันความเสี่ยงจากอัตราแลกเปลี่ยน (Counterparty Risk)** คือ ความเสี่ยงที่อาจเกิดขึ้นจากคู่สัญญาในการทำสัญญาป้องกันความเสี่ยงจากอัตราแลกเปลี่ยนมีฐานะการเงินด้อยลงจนไม่อาจดำเนินการให้เป็นไปตามสัญญาได้

**ความเสี่ยงของประเทศที่ลงทุน (Country Risk)** คือ ความเสี่ยงที่เกิดจากการเปลี่ยนแปลงภายในประเทศที่กองทุนเข้าไปลงทุน เช่น การเปลี่ยนแปลงผู้บริหาร, การเปลี่ยนแปลงนโยบายทางด้านเศรษฐกิจและการเมือง หรือสาเหตุอื่นๆ จนทำให้ไม่สามารถชำระหนี้ได้ตรงตามระยะเวลาที่กำหนด

**ความเสี่ยงจากการขาดสภาพคล่องของหลักทรัพย์ (Liquidity Risk)** คือ ความเสี่ยงที่เกิดจากการที่หลักทรัพย์ที่กองทุนไปลงทุนไว้ขาดสภาพคล่องในการซื้อขาย

**ความเสี่ยงจากการดำเนินงานของผู้ออกตราสาร (Business Risk)** คือ ความเสี่ยงที่เกิดขึ้นเนื่องจากฐานะทางการเงิน หรือผลการดำเนินงานของธุรกิจซึ่งจะส่งผลกระทบต่อราคาหุ้นของธุรกิจนั้นๆ ให้มีการปรับตัวเพิ่มขึ้นหรือลดลง

### **ความเสี่ยงจากข้อจำกัดการนำเงินลงทุนกลับประเทศ (repatriation risk)**

เนื่องจากการลงทุนในต่างประเทศ กองทุนจะต้องปฏิบัติตามกฎหมาย หลักเกณฑ์ กฎระเบียบของประเทศที่เกี่ยวข้องกับการลงทุนซึ่งอาจแตกต่างจากที่บังคับใช้ในประเทศไทย ซึ่งโดยหลักการปฏิบัติงาน บริษัทจัดการฯ จะมีการศึกษาถึงกฎหมายระเบียบ กระบวนการหรือขั้นตอนในการทำธุรกรรมเพื่อลงทุน ตลอดจนประเด็นความเสี่ยงต่างๆ ที่เกี่ยวข้องก่อนการลงทุน แต่ในภาวะการณ์ลงทุนจริง กองทุนอาจเผชิญกับเหตุการณ์อันไม่สามารถคาดการณ์ได้ หรือนอกเหนือความควบคุม เนื่องจากการเปลี่ยนแปลงใดๆ ที่กระทบต่อการลงทุน อาทิเช่น การเปลี่ยนแปลงกฎหมายหรือกฎระเบียบของประเทศที่เกี่ยวข้องกับการลงทุน การเปลี่ยนแปลงนโยบายของผู้ควบคุมกฎระเบียบของแต่ละประเทศ ซึ่งกระทบต่อต้นทุน ค่าใช้จ่าย ภาระทางภาษี ทำให้ไม่ได้รับผลตอบแทนตามที่คาดการณ์ หรืออาจมีการจำกัดการโอนเงินออกนอกประเทศ หรือจำกัดหรือห้ามแลกเปลี่ยนเงินตรา ทำให้ไม่สามารถนำเงินลงทุนกลับเข้าประเทศหรือแปลงกลับเป็นสกุลเงินบาทได้ เป็นต้น ในกรณีดังกล่าวอาจส่งผลกระทบต่อเงินลงทุน รวมถึงกระทบต่อสภาพคล่องของกองทุน

**ความเสี่ยงที่เกิดจากการย้ายการลงทุนไปกองทุนอื่น** กรณีที่การลงทุนในกองทุนต่างประเทศ ไม่เหมาะสม บริษัทจัดการอาจพิจารณาย้ายการลงทุนไปยังกองทุนต่างประเทศอื่นที่มีนโยบายการลงทุนสอดคล้องกับวัตถุประสงค์ของกองทุน

### **ความเสี่ยงจากการลงทุนกระจุกตัว (High Concentration Risk)**

- (1) ความเสี่ยงจากการลงทุนกระจุกตัวในผู้ออกตราสารรายใดรายหนึ่ง (High Issuer Concentration Risk) เกิดจากกองทุนลงทุนในผู้ออกตราสารรายใด ๆ มากกว่า 10% ของ NAV รวมกัน ซึ่งหากเกิดเหตุการณ์ที่ส่งผลกระทบต่อการใช้งานฐานะทางการเงิน หรือความมั่นคงของผู้ออกตราสารรายดังกล่าว กองทุนอาจมีผลการดำเนินงานที่ผันผวนมากกว่ากองทุนที่กระจายการลงทุนในหลายผู้ออกตราสาร
- (2) ความเสี่ยงจากการลงทุนกระจุกตัวในหมวดอุตสาหกรรมใดอุตสาหกรรมหนึ่ง (Sector Concentration Risk) เกิดจากกองทุนลงทุนในบางหมวดอุตสาหกรรมมากกว่า 20% ของ NAV รวมกัน ซึ่งหากเกิดเหตุการณ์ที่ส่งผลกระทบต่ออุตสาหกรรมนั้น กองทุนดังกล่าวอาจมีผลการดำเนินงานที่ผันผวนมากกว่ากองทุนที่กระจายการลงทุนในหลายหมวดอุตสาหกรรม
- (3) ความเสี่ยงจากการกระจุกตัวลงทุนในประเทศใดประเทศหนึ่ง (Country Concentration Risk) เกิดจากกองทุนลงทุนในประเทศใดประเทศหนึ่งมากกว่า 20% ของ NAV รวมกัน ซึ่งหากเกิดเหตุการณ์ที่ส่งผลกระทบต่อประเทศดังกล่าว เช่น การเมือง เศรษฐกิจ สังคม เป็นต้น กองทุนดังกล่าวอาจมีผลการดำเนินงานที่ผันผวนมากกว่ากองทุนที่กระจายการลงทุนในหลายประเทศ

**ความเสี่ยงของตราสารอนุพันธ์ (Derivative Risk)** กองทุนอาจใช้ตราสารอนุพันธ์เพื่อการลดความเสี่ยง (ป้องกันความเสี่ยง) หรือ เพื่อเพิ่มประสิทธิภาพในการบริหารพอร์ตการลงทุน ตราสารอนุพันธ์อาจมีการขึ้นลงผันผวน (Volatile) มากกว่าหลักทรัพย์พื้นฐาน ดังนั้น หาก กองทุนมีการลงทุนในหลักทรัพย์ดังกล่าวยอมทำให้สินทรัพย์ของกองมีความผันผวนมากกว่าการลงทุนในหลักทรัพย์พื้นฐาน (Underlying Security)