

## กองทุนเปิดเคแอม เอเชีย โกรท อีควิตี้ ฟันด์

KTAM Asia Growth Equity Fund

KT-ASIAG-A

ชนิดสะสมมูลค่า

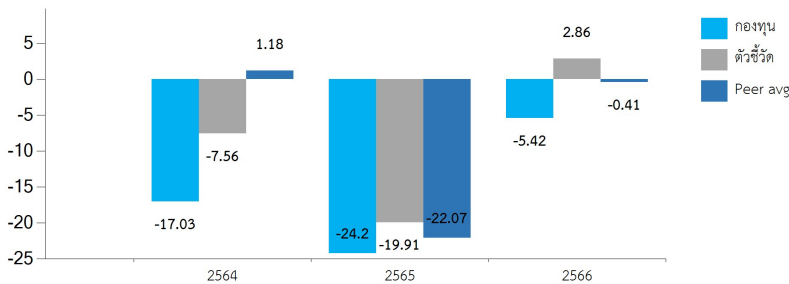
## ประเภทกองทุนรวม / กลุ่มกองทุนรวม

- กองทุนรวมตราสารทุน, กองทุนรวมฟีดเดอร์ (Feeder Fund)
- กองทุนรวมที่เน้นลงทุนแบบมีความเสี่ยงต่างประเทศ
- กลุ่ม Asia Pacific Ex Japan

## นโยบายและกลยุทธ์การลงทุน

- กองทุนมีนโยบายเน้นลงทุนในหน่วยลงทุนของกองทุน JPMorgan Funds – Asia Growth Fund (กองทุนหลัก) เพียงกองเดียว ในชนิดหน่วยลงทุน class I (USD) โดยเฉลี่ยในรอบปีบัญชีไม่น้อยกว่าร้อยละ 80 ของ NAV ทั้งนี้ กองทุนหลักจะลงทุนอย่างน้อย 67% ของ NAV ในตราสารทุนของบริษัทที่มีมูลค่าเนา หรือดำเนินกิจกรรมทางเศรษฐกิจหลักในภูมิภาคเอเชีย (ยกเว้นญี่ปุ่น) รวมถึงตลาดเกิดใหม่ ซึ่งเป็นบริษัทที่มีแนวโน้มการเติบโตที่ดี
- บลจ. ที่บริหารจัดการกองทุนหลัก : JPMorgan Asset Management (Europe) S.a.r.l
- กลยุทธ์ในการบริหารจัดการลงทุน กองทุนเปิดเคแอม เอเชีย โกรท อีควิตี้ ฟันด์ มุ่งหวังให้ผลประกอบการเคลื่อนไหวตามกองทุนหลัก ส่วน JPMorgan Funds – Asia Growth Fund (Class I) (กองทุนหลัก) มุ่งหวังให้ผลประกอบการสูงกว่าดัชนีชี้วัด (active management)

## ผลการดำเนินงานและดัชนีชี้วัดย้อนหลัง 5 ปีปฏิทิน (%ต่อปี)



## ผลการดำเนินงานย้อนหลังแบบปักหมุด

|                          | YTD   | 3 เดือน | 6 เดือน | 1 ปี* | 3 ปี*  | 5 ปี* | 10 ปี* | ตั้งแต่จัดตั้ง* |
|--------------------------|-------|---------|---------|-------|--------|-------|--------|-----------------|
| กองทุน                   | -0.91 | -0.10   | -2.31   | -4.76 | -16.10 |       |        | -16.08          |
| ดัชนีชี้วัด              | -0.88 | 0.20    | -1.07   | -0.53 | -9.34  |       |        | -8.92           |
| ค่าเฉลี่ยในกลุ่มเดียวกัน | 1.06  | 3.41    | 1.01    | 0.14  | -10.01 |       |        |                 |
| ความผันผวนกองทุน         | 13.40 | 13.36   | 14.57   | 15.80 | 20.70  |       |        | 20.69           |
| ความผันผวนดัชนีชี้วัด    | 12.68 | 12.69   | 13.94   | 14.63 | 18.26  |       |        | 18.27           |

หมายเหตุ : \* % ต่อปี

## ระดับความเสี่ยง

ต่ำ 1 2 3 4 5 6 7 8 สูง

เสี่ยงสูง

กองทุนรวมตราสารทุน ที่มี net exposure ในตราสารทุนเป็นหลักโดยเฉลี่ยรอบปีบัญชีไม่น้อยกว่าร้อยละ 80 ของ NAV

## ข้อมูลกองทุนรวม

วันจดทะเบียนกองทุน 25/02/64

วันเริ่มต้น class 25/02/64

นโยบายการจ่ายเงินปันผล ไม่มี

อายุกองทุน ไม่กำหนดอายุโครงการ

## ผู้จัดการกองทุนรวม

นาย พิรพงศ์ กิจจาการ ตั้งแต่ 25/02/64

น.ส. วรภมล ลีวานิชย์ ตั้งแต่ 01/06/65

## ดัชนีชี้วัด

ผลการดำเนินงานของกองทุนหลัก ปรับด้วยต้นทุนการป้องกันความเสี่ยงอัตราแลกเปลี่ยนเพื่อคำนวณผลตอบแทนเป็นสกุลเงินบาท ณ วันที่ลงทุนประมาณ 80% และปรับด้วยอัตราแลกเปลี่ยนเพื่อเทียบกับค่าสกุลเงินบาท ณ วันที่คำนวณผลตอบแทน ประมาณ 20%

## คำเตือน

- การลงทุนในกองทุนรวมไม่ใช่การฝากเงิน
- ผลการดำเนินงานในอดีตของกองทุนรวม มิได้เป็นสิ่งยืนยันถึงผลการดำเนินงานในอนาคต

การเข้าร่วมต่อต้านทุจริต : ได้รับการรับรองจาก CAC

จัดอันดับกองทุน

MORNINGSTAR ★★

Morningstar® Sustainability Rating™



ผู้ลงทุนสามารถศึกษาเครื่องมือบริหาร

ความเสี่ยงด้านสภาพคล่องได้ในหนังสือชี้

ชวนฉบับเต็ม

หนังสือชี้ชวนฉบับเต็ม


[www.ktam.co.th](http://www.ktam.co.th)

| การซื้อหน่วยลงทุน                           | การขายคืนหน่วยลงทุน  |
|---|--|
| วันทำการซื้อ : ทุกวันทำการซื้อขายหน่วยลงทุน | วันทำการขายคืน : ทุกวันทำการซื้อขายหน่วยลงทุน                      |
| เวลาทำการ : 8.30 - 14.00                    | เวลาทำการ : 8.30 - 14.00   |
| การซื้อครั้งแรกขั้นต่ำ : 1,000 บาท          | การขายคืนขั้นต่ำ : ไม่กำหนด  |
| การซื้อครั้งถัดไปขั้นต่ำ : 1,000 บาท        | ยอดคงเหลือขั้นต่ำ : ไม่กำหนด                                       |
|   | ระยะเวลาการรับเงินค่าขายคืน : T+5 คือ 5 วันทำการนับจากวันคำนวณ NAV |

หมายเหตุ : โดยทั่วไปจะได้รับเงินภายใน T+5 วันทำการหลังจากวันทำการขายคืน โดยมีให้ในวันหยุดทำการในต่างประเทศ

| ค่าธรรมเนียมที่เรียกเก็บจากกองทุนรวม (% ต่อปีของ NAV) |               |          |
|---|---------------|----------|
| ค่าธรรมเนียม  | สูงสุดไม่เกิน | เก็บจริง |
| การจัดการ   | 2.1400        | 0.8025   |
| รวมค่าใช้จ่าย   | 5.3500        | 1.0500   |

หมายเหตุ : \*เป็นอัตราที่รวมภาษีมูลค่าเพิ่ม ภาษีธุรกิจเฉพาะ หรือภาษีอื่นใดในทำนองเดียวกัน (ถ้ามี)  
\*\*รวมค่าใช้จ่าย (เก็บจริง) เป็นของรอบบัญชีที่ผ่านมา \*\*\*ค่าตอบแทนที่ได้รับจากบริษัทจัดการต่างประเทศ (Rebate fee) คือ 0.00% ของNAV

| ค่าธรรมเนียมที่เรียกเก็บจากผู้ถือหน่วย (% ของมูลค่าซื้อขาย) |                     |                     |
|---|---------------------|---------------------|
| ค่าธรรมเนียม  | สูงสุดไม่เกิน       | เก็บจริง            |
| การขาย  | 3.21                | 1.50                |
| การรับซื้อคืน   | 3.21                | ยังไม่เรียกเก็บ     |
| การสับเปลี่ยนหน่วยลงทุนเข้า                                 | 3.21                | 1.50                |
| การสับเปลี่ยนหน่วยลงทุนออก                                  | ดูหมายเหตุเพิ่มเติม | ดูหมายเหตุเพิ่มเติม |
| การโอนหน่วย   | ดูหมายเหตุเพิ่มเติม | ดูหมายเหตุเพิ่มเติม |

หมายเหตุ : \*เป็นอัตราที่รวมภาษีมูลค่าเพิ่ม ภาษีธุรกิจเฉพาะ หรือภาษีอื่นใดในทำนองเดียวกัน (ถ้ามี)  
\*\*การโอนหน่วย ตามที่นายทะเบียนกำหนด

| ข้อมูลเชิงสถิติ            |           |
|----------------------------|-----------|
| Maximum Drawdown           | -46.66 %  |
| Recovering Period          | N/A       |
| FX Hedging                 | 86.40 %   |
| อัตราส่วนหมุนเวียนการลงทุน | 0.02 เท่า |
| Sharpe Ratio               | -0.95     |
| Alpha                      | -6.76     |
| Beta                       | 0.16      |

| การจัดสรรการลงทุนในต่างประเทศของกองทุนหลัก |       |
|--|-------|
| ประเทศ                                     | % NAV |
| จีน  | 23.20 |
| อินเดีย                                    | 21.13 |
| ไต้หวัน                                    | 18.46 |
| เกาหลีใต้                                  | 13.72 |
| ฮ่องกง                                     | 8.56  |

หมายเหตุ : เป็นข้อมูลการลงทุนของกองหลัก\* ณ วันที่ 31/12/66

## สัดส่วนประเภททรัพย์สินที่ลงทุน

| ทรัพย์สิน                | % NAV |
|--------------------------|-------|
| หน่วยลงทุน ตราสารทุน     | 99.26 |
| เงินฝากธนาคาร            | 3.27  |
| สินทรัพย์และหนี้สินอื่นๆ | -2.53 |

หมายเหตุ :

## ทรัพย์สินที่ลงทุน 5 อันดับแรก

| ทรัพย์สิน                                   | % NAV |
|---|-------|
| JPMorgan Funds - Asia Growth Fund (Class I) | 99.26 |

หมายเหตุ :

## ทรัพย์สินที่ลงทุน 5 อันดับแรก ของกองทุนหลัก

| ทรัพย์สิน                                     | % NAV |
|---|-------|
| TAIWAN SEMICONDUCTOR MANUFACTURING CO LTD ORD | 9.84  |
| SAMSUNG ELECTRONICS CO LTD ORD                | 8.97  |
| TENCENT HOLDINGS LTD ORD                      | 6.16  |
| HDFC BANK LTD ORD                             | 4.25  |
| AIA GROUP LTD ORD                             | 3.96  |

หมายเหตุ : เป็นข้อมูลการลงทุนของกองหลัก\* ณ วันที่ 31/12/66

## การลงทุนในกองทุนอื่นเกินกว่า 20% (กองในประเทศ และหรือกองต่างประเทศ)

ชื่อกองทุน : JPMorgan Funds - Asia Growth Fund (Class I)

ISIN code : LU0943624824

Bloomberg code : JPALCIALX

## คำอธิบาย

**Maximum Drawdown** เปรอ์เซ็นต์ผลขาดทุนสูงสุดของกองทุนรวมในระยะเวลา 5 ปีย้อนหลัง (หรือตั้งแต่จัดตั้งกองทุนกรณีที่ยังไม่ครบ 5 ปี) โดยวัดจากระดับ NAV ต่อหน่วยที่จุดสูงสุด ไปจนถึงจุดต่ำสุดในช่วงที่ NAV ต่อหน่วยปรับตัวลดลงค่า Maximum Drawdown เป็นข้อมูลที่ช่วยให้ทราบถึงความเสี่ยงที่อาจจะขาดทุนจากการลงทุนในกองทุนรวม

**Recovering Period** ระยะเวลาการฟื้นตัว เพื่อเป็นข้อมูลให้ผู้ลงทุนทราบถึงระยะเวลาตั้งแต่การขาดทุนสูงสุดจนถึงระยะเวลาที่ฟื้นกลับมาที่เงินทุนเริ่มต้นใช้ระยะเวลานานเท่าใด

**FX Hedging** เปรอ์เซ็นต์ของการลงทุนในสกุลเงินต่างประเทศที่มีการป้องกันความเสี่ยงจากอัตราแลกเปลี่ยน

**อัตราส่วนหมุนเวียนการลงทุน** ความถี่ของการซื้อขายหลักทรัพย์ในพอร์ตการลงทุนในช่วงเวลาใดช่วงเวลานึง โดยคำนวณจากมูลค่าที่ต่ำกว่าระหว่างผลรวมของมูลค่าการซื้อขายหลักทรัพย์กับ ผลรวมของมูลค่าการขายหลักทรัพย์ของกองทุนรวมในรอบระยะเวลา 1 ปีหารด้วยมูลค่า NAV ของกองทุนรวมเฉลี่ยในรอบระยะเวลาเดียวกัน กองทุนรวมที่มีค่า portfolio turnover สูง บ่งชี้ถึงการซื้อขายหลักทรัพย์บ่อยครั้งของผู้จัดการกองทุนและทำให้มีต้นทุนการซื้อขายหลักทรัพย์ที่สูง จึงต้องพิจารณาเปรียบเทียบกับผลการดำเนินงานของกองทุนรวมเพื่อประเมินความคุ้มค่าของการซื้อขายหลักทรัพย์ดังกล่าว

**Sharpe Ratio** อัตราส่วนระหว่างผลตอบแทนส่วนเพิ่มของกองทุนรวมเปรียบเทียบกับความเสี่ยงจากการลงทุน โดยคำนวณจากผลต่างระหว่างอัตราผลตอบแทนของกองทุนรวมกับอัตราผลตอบแทนที่ปราศจากความเสี่ยง (risk-free rate) เปรียบเทียบกับค่าเบี่ยงเบนมาตรฐาน (standard deviation) ของกองทุนรวม ค่า Sharpe Ratio สะท้อนถึงอัตราผลตอบแทนที่กองทุนรวมควรได้รับเพิ่มขึ้นเพื่อชดเชยกับความเสี่ยงที่กองทุนรวมรับมา โดยกองทุนรวมที่มีค่า Sharpe Ratio สูงกว่าจะเป็นกองทุนที่มีประสิทธิภาพในการบริหารจัดการลงทุนที่ดีกว่า เนื่องจากได้รับผลตอบแทนส่วนเพิ่มที่สูงกว่าภายใต้ระดับความเสี่ยงเดียวกัน

**Alpha** ผลตอบแทนส่วนเกินของกองทุนรวมเมื่อเปรียบเทียบกับดัชนีชี้วัด (benchmark) โดยค่า Alpha ที่สูง หมายถึง กองทุนสามารถสร้างผลตอบแทนได้สูงกว่าดัชนีชี้วัด ซึ่งเป็นผลจากประสิทธิภาพของผู้จัดการกองทุนในการคัดเลือกหรือหาจังหวะเข้าลงทุนในหลักทรัพย์ได้อย่างเหมาะสม

**Beta** ระดับและทิศทางการเปลี่ยนแปลงของอัตราผลตอบแทนของหลักทรัพย์ในพอร์ตการลงทุน โดยเปรียบเทียบกับอัตราการเปลี่ยนแปลงของตลาด Beta น้อยกว่า 1 แสดงว่า หลักทรัพย์ในพอร์ตการลงทุนมีการเปลี่ยนแปลงของอัตราผลตอบแทนน้อยกว่าการเปลี่ยนแปลงของอัตราผลตอบแทนของกลุ่มหลักทรัพย์ของตลาด Beta มากกว่า 1 แสดงว่า หลักทรัพย์ ในพอร์ตการลงทุนมีการเปลี่ยนแปลงของอัตราผลตอบแทนมากกว่าการเปลี่ยนแปลงของอัตราผลตอบแทนของกลุ่มหลักทรัพย์ของตลาด

**Tracking Error** อัตราผลตอบแทนของกองทุนมีประสิทธิภาพในการเลียนแบบดัชนีชี้วัด โดยหาก tracking error ต่ำ หมายถึงกองทุนรวมมีประสิทธิภาพในการสร้างผลตอบแทนให้ใกล้เคียงกับดัชนีชี้วัด กองทุนรวมที่มีค่า tracking error สูง จะมีอัตราผลตอบแทนโดยเฉลี่ยห่างจากดัชนีชี้วัดมากขึ้น

**Yield to Maturity** อัตราผลตอบแทนจากการลงทุนในตราสารหนี้โดยถือจนครบกำหนดอายุ ซึ่งคำนวณจากดอกเบี้ยที่จะได้รับในอนาคตตลอดอายุตราสารและเงินต้นที่จะได้รับคืน นำมาคิดลดเป็นมูลค่าปัจจุบัน โดยใช้วัดอัตราผลตอบแทนของกองทุนรวมตราสารหนี้ คำนวณจากค่าเฉลี่ยถ่วงน้ำหนักของ Yield to Maturity ของตราสารหนี้แต่ละตัวที่กองทุนมีการลงทุน และเนื่องจาก Yield to Maturity มีหน่วยมาตรฐานเป็นเปอร์เซ็นต์ต่อปีจึงสามารถนำไปใช้เปรียบเทียบอัตราผลตอบแทนระหว่างกองทุนรวมตราสารหนี้ที่มีนโยบายถือครอง ตราสารหนี้จนครบกำหนดอายุและมีลักษณะการลงทุนที่ใกล้เคียงกันได้

ข้อมูล Morningstar Rating ณ วันที่ 28/02/2567

ข้อมูล Morningstar Sustainability Rating ณ วันที่ 31/01/2567

© สงวนลิขสิทธิ์ 2566 บริษัท มอร์นิ่งสตาร์ รีเสิร์ช ประเทศไทย ข้อมูลนี้ (1) เป็นกรรมสิทธิ์ของบริษัทมอร์นิ่งสตาร์ และ/หรือ ผู้ให้บริการข้อมูล (2) ขอสงวนสิทธิ์ในการลอกเลียน หรือเผยแพร่ (3) ขอสงวนสิทธิ์ที่จะไม่รับผิดชอบต่อความถูกต้อง ครบถ้วน และความเสี่ยงต่างๆ ที่เกิดขึ้นทุกกรณีจากการนำข้อมูลไปใช้อ้างอิง, ผลการดำเนินงานในอดีตมิได้เป็นสิ่งยืนยันถึงผลการดำเนินงานในอนาคต.

คะแนนในส่วนของ Corporate Sustainability Score, Sovereign Sustainability Score และ สโตล์การลงทุนเป็นข้อมูล ณ วันที่ 31/01/2567

มอร์นิ่งสตาร์ได้มีการนำข้อมูลความยั่งยืนของบริษัทหรือประเทศที่วิเคราะห์โดย Sustainalytics มาใช้ในการคำนวณ Sustainability Score

## ข้อความจำกัดความรับผิดชอบ

\* บริษัทจัดการมีการเก็บรวบรวมข้อมูล จากแหล่งข้อมูลที่มีการเผยแพร่ข้อมูลแบบเป็นการทั่วไป และได้รับข้อมูลดังกล่าวมาจาก Lipper ที่มีการเก็บข้อมูลมาจากกองทุนรวมหลัก โดยข้อมูลที่ปรากฏในเอกสารนี้ นำมาจากแหล่งข้อมูลที่บริษัทเห็นว่ามีความน่าเชื่อถือ แต่ไม่อยู่ในวิสัยที่จะสามารถตรวจสอบความถูกต้องได้โดยอิสระ บริษัทจัดการไม่สามารถให้การรับประกันความถูกต้องหรือสมบูรณ์ของข้อมูลดังกล่าว และไม่อาจรับผิดชอบในความผิดพลาดในการแสดงข้อเท็จจริงรวมทั้งไม่สามารถรับผิดชอบต่อความเสียหายอันอาจเกิดขึ้นจากการใช้ข้อมูลนี้ของผู้หนึ่งผู้ใด

ผู้ลงทุนไม่ควรตัดสินใจลงทุนโดยอาศัยเอกสารนี้เพียงอย่างเดียว ผู้ลงทุนควรศึกษารายละเอียดในหนังสือชี้ชวนส่วนข้อมูลกองทุนรวม และปัจจัยความเสี่ยงต่างๆ ของกองทุนควบคู่กันไปด้วย

บริษัทหลักทรัพย์จัดการกองทุน กรุงเทพ จำกัด (มหาชน)

โทรศัพท์ 0-2686-6100 แฟกซ์ 0-2670-0430 www.ktam.co.th

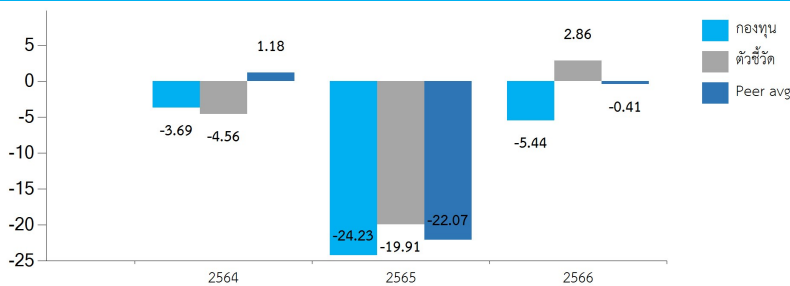
เลขที่ 1 อาคารเอ็มไพร์ทาวเวอร์ ชั้น 32 ถนนสาทรใต้ แขวงยานนาวา เขตสาทร กรุงเทพมหานคร 10120

**กองทุนเปิดเคแอม เอเชีย โกรท อีควิตี้ ฟันด์**
**KTAM Asia Growth Equity Fund**
**KT-ASIAG-SSF**
**ชนิดเพื่อการออม**
**ประเภทกองทุนรวม / กลุ่มกองทุนรวม**

- กองทุนรวมตราสารทุน, กองทุนรวมเพื่อการออม (SSF)
- กองทุนรวมฟีดเดอร์ (Feeder Fund), กองทุนรวมที่เน้นลงทุนแบบมีความเสี่ยงต่างประเทศ
- กลุ่ม Asia Pacific Ex Japan

**นโยบายและกลยุทธ์การลงทุน**

- กองทุนมีนโยบายเน้นลงทุนในหน่วยลงทุนของกองทุน JPMorgan Funds – Asia Growth Fund (กองทุนหลัก) เพียงกองเดียว ในชนิดหน่วยลงทุน class I (USD) โดยเฉลี่ยในรอบปีบัญชีไม่น้อยกว่าร้อยละ 80 ของ NAV ทั้งนี้ กองทุนหลักจะลงทุนอย่างน้อย 67% ของ NAV ในตราสารทุนของบริษัทที่มีมูลค่าเนา หรือดำเนินกิจกรรมทางเศรษฐกิจหลักในภูมิภาคเอเชีย (ยกเว้นญี่ปุ่น) รวมถึงตลาดเกิดใหม่ ซึ่งเป็นบริษัทที่มีแนวโน้มการเติบโตที่ดี
- บลจ. ที่บริหารจัดการกองทุนหลัก : JPMorgan Asset Management (Europe) S.a.r.l
- กลยุทธ์ในการบริหารจัดการลงทุน กองทุนเปิดเคแอม เอเชีย โกรท อีควิตี้ ฟันด์ มุ่งหวังให้ผลประกอบการเคลื่อนไหวตามกองทุนหลัก ส่วน JPMorgan Funds – Asia Growth Fund (Class I) (กองทุนหลัก) มุ่งหวังให้ผลประกอบการสูงกว่าดัชนีชี้วัด (active management)

**ผลการดำเนินงานและดัชนีชี้วัดย้อนหลัง 5 ปีปฏิทิน (%ต่อปี)**

**ผลการดำเนินงานย้อนหลังแบบปักหมุด**

|                          | YTD   | 3 เดือน | 6 เดือน | 1 ปี* | 3 ปี* | 5 ปี* | 10 ปี* | ตั้งแต่จัดตั้ง* |
|--------------------------|-------|---------|---------|-------|-------|-------|--------|-----------------|
| กองทุน                   | -0.91 | -0.10   | -2.33   | -4.78 |       |       |        | -15.56          |
| ดัชนีชี้วัด              | -0.88 | 0.20    | -1.07   | -0.53 |       |       |        | -10.51          |
| ค่าเฉลี่ยในกลุ่มเดียวกัน | 1.06  | 3.41    | 1.01    | 0.14  |       |       |        |                 |
| ความผันผวนกองทุน         | 13.40 | 13.36   | 14.57   | 15.80 |       |       |        | 20.96           |
| ความผันผวนดัชนีชี้วัด    | 12.68 | 12.69   | 13.94   | 14.63 |       |       |        | 18.16           |

หมายเหตุ : \* % ต่อปี

**ระดับความเสี่ยง**

 ต่ำ 

|   |   |   |   |   |   |   |   |
|---|---|---|---|---|---|---|---|
| 1 | 2 | 3 | 4 | 5 | 6 | 7 | 8 |
|---|---|---|---|---|---|---|---|

 สูง

เสี่ยงสูง

กองทุนรวมตราสารทุน ที่มี net exposure ในตราสารทุนเป็นหลักโดยเฉลี่ยรอบปีบัญชีไม่น้อยกว่าร้อยละ 80 ของ NAV

**ข้อมูลกองทุนรวม**

วันจดทะเบียนกองทุน 25/02/64

วันเริ่มต้น class 01/12/64

นโยบายการจ่ายเงินปันผล มี

อายุกองทุน ไม่กำหนดอายุโครงการ

**ผู้จัดการกองทุนรวม**

นาย พิรพงศ์ กิจจาการ ตั้งแต่ 25/02/64

น.ส. วรภมล ลีวานิชย์ ตั้งแต่ 01/06/65

**ดัชนีชี้วัด**

ผลการดำเนินงานของกองทุนหลัก ปรับด้วยต้นทุนการป้องกันความเสี่ยงอัตราแลกเปลี่ยนเพื่อคำนวณผลตอบแทนเป็นสกุลเงินบาท ณ วันที่ลงทุนประมาณ 80% และปรับด้วยอัตราแลกเปลี่ยนเพื่อเทียบกับค่าสกุลเงินบาท ณ วันที่คำนวณผลตอบแทน ประมาณ 20%

**คำเตือน**

- การลงทุนในกองทุนรวมไม่ใช่การฝากเงิน
- ผลการดำเนินงานในอดีตของกองทุนรวม มิได้เป็นสิ่งยืนยันถึงผลการดำเนินงานในอนาคต

**การเข้าร่วมต่อต้านทุจริต : ได้รับการรับรองจาก CAC**

Morningstar® Sustainability Rating™



หนังสือชี้ชวนฉบับเต็ม



ผู้ลงทุนสามารถศึกษาเครื่องมือบริหาร

ความเสี่ยงด้านสภาพคล่องได้ในหนังสือชี้

ชวนฉบับเต็ม

[www.ktam.co.th](http://www.ktam.co.th)

| การซื้อขายหน่วยลงทุน                            | การขายคืนหน่วยลงทุน  |
|---|--|
| วันทำการซื้อ : ทุกวันทำการซื้อขาย<br>หน่วยลงทุน | วันทำการขายคืน : ทุกวันทำการซื้อขายหน่วย<br>ลงทุน                      |
| เวลาทำการ : 8.30 - 14.00                        | เวลาทำการ : 8.30 - 14.00   |
| การซื้อครั้งแรกขั้นต่ำ : ไม่กำหนด               | การขายคืนขั้นต่ำ : ไม่กำหนด  |
| การซื้อครั้งถัดไปขั้นต่ำ : ไม่กำหนด             | ยอดคงเหลือขั้นต่ำ : ไม่กำหนด   |
|   | ระยะเวลาการรับเงินค่าขายคืน : T+5 คือ 5 วัน<br>ทำการนับจากวันคำนวณ NAV |

หมายเหตุ : ได้รับเงินภายใน T+5 วันทำการหลังจากวันทำการขายคืน โดยมีให้ครบวันหยุดทำการ  
ในต่างประเทศ

#### ค่าธรรมเนียมที่เรียกเก็บจากกองทุนรวม (% ต่อปีของ NAV)

| ค่าธรรมเนียม  | สูงสุดไม่เกิน | เก็บจริง |
|---------------|---------------|----------|
| การจัดการ     | 2.1400        | 0.8025   |
| รวมค่าใช้จ่าย | 5.3500        | 1.0500   |

หมายเหตุ : \*เป็นอัตราที่รวมภาษีมูลค่าเพิ่ม ภาษีธุรกิจเฉพาะ หรือภาษีอื่นใดในทำนองเดียวกัน(ถ้ามี)  
\*\*รวมค่าใช้จ่าย (เก็บจริง) เป็นของรอบบัญชีที่ผ่านมา \*\*\*ค่าตอบแทนที่ได้รับจากบริษัทจัดการต่าง  
ประเทศ (Rebate fee) คือ 0.00% ของ NAV

#### ค่าธรรมเนียมที่เรียกเก็บจากผู้ถือหน่วย (% ของมูลค่าซื้อขาย)

| ค่าธรรมเนียม                | สูงสุดไม่เกิน       | เก็บจริง            |
|-----------------------------|---------------------|---------------------|
| การขาย                      | 3.21                | ยังไม่เรียกเก็บ     |
| การรับซื้อคืน               | 3.21                | ยังไม่เรียกเก็บ     |
| การสับเปลี่ยนหน่วยลงทุนเข้า | 3.21                | ยังไม่เรียกเก็บ     |
| การสับเปลี่ยนหน่วยลงทุนออก  | ดูหมายเหตุเพิ่มเติม | ดูหมายเหตุเพิ่มเติม |
| การโอนหน่วย                 | ดูหมายเหตุเพิ่มเติม | ดูหมายเหตุเพิ่มเติม |

หมายเหตุ : \*ค่าธรรมเนียมข้างต้นเป็นอัตราที่รวมภาษีมูลค่าเพิ่ม ภาษีธุรกิจเฉพาะ หรือภาษีอื่นใดใน  
ทำนองเดียวกัน \*\*กรณีสับเปลี่ยนออกไปยังกองทุนภายใน บลจ. เรียกเก็บสูงสุดไม่เกินร้อยละ 3.21  
(ปัจจุบันยังไม่เรียกเก็บ), กรณีสับเปลี่ยนออกไปยัง SSF ของ บลจ.อื่น จะเรียกเก็บด้วยวิธีการใดวิธีการหนึ่ง  
ดังต่อไปนี้ เรียกเก็บสูงสุดไม่เกินร้อยละ 3.21 ของมูลค่าหน่วยลงทุนของวันทำการก่อนหน้าวันทำการซื้อ  
ขายหน่วยลงทุน ขั้นต่ำ 200 บาท หรือ 200 บาทต่อรายการ (ปัจจุบันเรียกเก็บ 200 บาทต่อรายการ)  
\*\*\*การโอนหน่วย ผู้ลงทุนไม่สามารถนำหน่วยลงทุนไปจำหน่าย จ่ายโอน จำนำ หรือนำไปเป็นประกันได้

#### ข้อมูลเชิงสถิติ

|                            |           |
|----------------------------|-----------|
| Maximum Drawdown           | -38.54 %  |
| Recovering Period          | N/A       |
| FX Hedging                 | 86.40 %   |
| อัตราส่วนหมุนเวียนการลงทุน | 0.02 เท่า |
| Sharpe Ratio               | -0.91     |
| Alpha                      | -5.05     |
| Beta                       | 1.02      |

#### การจัดสรรการลงทุนในต่างประเทศของกองทุนหลัก

| ประเทศ    | % NAV |
|-----------|-------|
| จีน       | 23.20 |
| อินเดีย   | 21.13 |
| ไต้หวัน   | 18.46 |
| เกาหลีใต้ | 13.72 |
| ฮ่องกง    | 8.56  |

หมายเหตุ : เป็นข้อมูลการลงทุนของกองทุนหลัก\* ณ วันที่ 31/12/66

## สัดส่วนประเภททรัพย์สินที่ลงทุน

| ทรัพย์สิน                | % NAV |
|--------------------------|-------|
| หน่วยลงทุน ตราสารทุน     | 99.26 |
| เงินฝากธนาคาร            | 3.27  |
| สินทรัพย์และหนี้สินอื่นๆ | -2.53 |

หมายเหตุ :

## ทรัพย์สินที่ลงทุน 5 อันดับแรก

| ทรัพย์สิน                                   | % NAV |
|---|-------|
| JPMorgan Funds - Asia Growth Fund (Class I) | 99.26 |

หมายเหตุ :

## ทรัพย์สินที่ลงทุน 5 อันดับแรก ของกองทุนหลัก

| ทรัพย์สิน                                     | % NAV |
|---|-------|
| TAIWAN SEMICONDUCTOR MANUFACTURING CO LTD ORD | 9.84  |
| SAMSUNG ELECTRONICS CO LTD ORD                | 8.97  |
| TENCENT HOLDINGS LTD ORD                      | 6.16  |
| HDFC BANK LTD ORD                             | 4.25  |
| AIA GROUP LTD ORD                             | 3.96  |

หมายเหตุ : เป็นข้อมูลการลงทุนของกองหลัก\* ณ วันที่ 31/12/66

## การลงทุนในกองทุนอื่นเกินกว่า 20% (กองในประเทศ และหรือกองต่างประเทศ)

ชื่อกองทุน : JPMorgan Funds - Asia Growth Fund (Class I)

ISIN code : LU0943624824

Bloomberg code : JPALCIALX

## คำอธิบาย

**Maximum Drawdown** เปรอ์เซ็นต์ผลขาดทุนสูงสุดของกองทุนรวมในระยะเวลา 5 ปีย้อนหลัง (หรือตั้งแต่จัดตั้งกองทุนรวมที่ยังไม่ครบ 5 ปี) โดยวัดจากระดับ NAV ต่อหน่วยที่จุดสูงสุด ไปจนถึงจุดต่ำสุดในช่วงที่ NAV ต่อหน่วยปรับตัวลดลงค่า Maximum Drawdown เป็นข้อมูลที่ช่วยให้ทราบถึงความเสี่ยงที่อาจจะขาดทุนจากการลงทุนในกองทุนรวม

**Recovering Period** ระยะเวลาการฟื้นตัว เพื่อเป็นข้อมูลให้ผู้ลงทุนทราบถึงระยะเวลาดังแต่การขาดทุนสูงสุดจนถึงระยะเวลาที่ฟื้นกลับมาที่เงินทุนเริ่มต้นใช้ระยะเวลานานเท่าใด

**FX Hedging** เปรอ์เซ็นต์ของการลงทุนในสกุลเงินต่างประเทศที่มีการป้องกันความเสี่ยงจากอัตราแลกเปลี่ยน

**อัตราส่วนหมุนเวียนการลงทุน** ความถี่ของการซื้อขายหลักทรัพย์ในพอร์ตลงทุนในช่วงเวลาใดช่วงเวลานึง โดยคำนวณจากมูลค่าที่ต่ำกว่าระหว่างผลรวมของมูลค่าการซื้อขายหลักทรัพย์กับ ผลรวมของมูลค่าการขายหลักทรัพย์ของกองทุนรวมในรอบระยะเวลา 1 ปีหารด้วยมูลค่า NAV ของกองทุนรวมเฉลี่ยในรอบระยะเวลาเดียวกัน กองทุนรวมที่มีค่า portfolio turnover สูง บ่งชี้ถึงการซื้อขายหลักทรัพย์บ่อยครั้งของผู้จัดการกองทุนและทำให้มีต้นทุนการซื้อขายหลักทรัพย์ที่สูง จึงต้องพิจารณาเปรียบเทียบกับผลการดำเนินงานของกองทุนรวมเพื่อประเมินความคุ้มค่าของการซื้อขายหลักทรัพย์ดังกล่าว

**Sharpe Ratio** อัตราส่วนระหว่างผลตอบแทนส่วนเพิ่มของกองทุนรวมเปรียบเทียบกับความเสี่ยงจากการลงทุน โดยคำนวณจากผลต่างระหว่างอัตราผลตอบแทนของกองทุนรวมกับอัตราผลตอบแทนที่ปราศจากความเสี่ยง (risk-free rate) เปรียบเทียบกับค่าเบี่ยงเบนมาตรฐาน (standard deviation) ของกองทุนรวม ค่า Sharpe Ratio สะท้อนถึงอัตราผลตอบแทนที่กองทุนรวมควรได้รับเพิ่มขึ้นเพื่อชดเชยกับความเสี่ยงที่กองทุนรวมรับมา โดยกองทุนรวมที่มีค่า Sharpe Ratio สูงกว่าจะเป็นกองทุนที่มีประสิทธิภาพในการบริหารจัดการลงทุนที่ดีกว่า เนื่องจากได้รับผลตอบแทนส่วนเพิ่มที่สูงกว่าภายใต้ระดับความเสี่ยงเดียวกัน

**Alpha** ผลตอบแทนส่วนเกินของกองทุนรวมเมื่อเปรียบเทียบกับดัชนีชี้วัด (benchmark) โดยค่า Alpha ที่สูง หมายถึง กองทุนสามารถสร้างผลตอบแทนได้สูงกว่าดัชนีชี้วัด ซึ่งเป็นผลจากประสิทธิภาพของผู้จัดการกองทุนในการคัดเลือกหรือหาจังหวะเข้าลงทุนในหลักทรัพย์ได้อย่างเหมาะสม

**Beta** ระดับและทิศทางการเปลี่ยนแปลงของอัตราผลตอบแทนของหลักทรัพย์ในพอร์ตการลงทุน โดยเปรียบเทียบกับอัตราการเปลี่ยนแปลงของตลาด Beta น้อยกว่า 1 แสดงว่า หลักทรัพย์ในพอร์ตการลงทุนมีการเปลี่ยนแปลงของอัตราผลตอบแทนน้อยกว่าการเปลี่ยนแปลงของอัตราผลตอบแทนของกลุ่มหลักทรัพย์ของตลาด Beta มากกว่า 1 แสดงว่า หลักทรัพย์ ในพอร์ตการลงทุนมีการเปลี่ยนแปลงของอัตราผลตอบแทนมากกว่าการเปลี่ยนแปลงของอัตราผลตอบแทนของกลุ่มหลักทรัพย์ของตลาด

**Tracking Error** อัตราผลตอบแทนของกองทุนมีประสิทธิภาพในการเลียนแบบดัชนีชี้วัด โดยหาก tracking error ต่ำ หมายถึงกองทุนรวมมีประสิทธิภาพในการสร้างผลตอบแทนให้ใกล้เคียงกับดัชนีชี้วัด กองทุนรวมที่มีค่า tracking error สูง จะมีอัตราผลตอบแทนโดยเฉลี่ยห่างจากดัชนีชี้วัดมากขึ้น

**Yield to Maturity** อัตราผลตอบแทนจากการลงทุนในตราสารหนี้โดยถือจนครบกำหนดอายุ ซึ่งคำนวณจากดอกเบี้ยที่จะได้รับในอนาคตตลอดอายุตราสารและเงินต้นที่จะได้รับคืน นำมาคิดลดเป็นมูลค่าปัจจุบัน โดยใช้วัดอัตราผลตอบแทนของกองทุนรวมตราสารหนี้ คำนวณจากค่าเฉลี่ยถ่วงน้ำหนักของ Yield to Maturity ของตราสารหนี้แต่ละตัวที่กองทุนมีการลงทุน และเนื่องจาก Yield to Maturity มีหน่วยมาตรฐานเป็นเปอร์เซ็นต์ต่อปีจึงสามารถนำไปใช้เปรียบเทียบอัตราผลตอบแทนระหว่างกองทุนรวมตราสารหนี้ที่มีนโยบายถือครอง ตราสารหนี้จนครบกำหนดอายุและมีลักษณะการลงทุนที่ใกล้เคียงกันได้

ข้อมูล Morningstar Sustainability Rating ณ วันที่ 31/01/2567

© สงวนลิขสิทธิ์ 2566 บริษัท มอร์นิ่งสตาร์ รีเสิร์ช ประเทศไทย ข้อมูลนี้ (1) เป็นกรรมสิทธิ์ของบริษัทมอร์นิ่งสตาร์ และ/หรือ ผู้ให้บริการข้อมูล (2) ขอสงวนสิทธิ์ในการลอกเลียน หรือเผยแพร่ (3) ขอสงวนสิทธิ์ที่จะไม่รับผิดชอบต่อความถูกต้อง ครบถ้วน และความเสียหายต่างๆ ที่เกิดขึ้นทุกกรณีจากการนำข้อมูลไปใช้อ้างอิง, ผลการดำเนินงานในอดีตมิได้เป็นลสิ่งยืนยันถึงผลการดำเนินงานในอนาคต.

คะแนนในส่วนของ Corporate Sustainability Score, Sovereign Sustainability Score และ สได้ผลการลงทุนเป็นข้อมูล ณ วันที่ 31/01/2567

มอร์นิ่งสตาร์ได้มีการนำข้อมูลความยั่งยืนของบริษัทหรือประเทศที่วิเคราะห์โดย Sustainalytics มาใช้ในการคำนวณ Sustainability Score

## ข้อความจำกัดความรับผิดชอบ

\* บริษัทจัดการมีการเก็บรวบรวมข้อมูล จากแหล่งข้อมูลที่มีการเผยแพร่ข้อมูลแบบเป็นการทั่วไป และได้รับข้อมูลดังกล่าวมาจาก Lipper ที่มีการเก็บข้อมูลมาจากกองทุนรวมหลัก โดยข้อมูลที่ปรากฏในเอกสารนี้มาจากแหล่งข้อมูลของบริษัทเห็นว่ามีความน่าเชื่อถือ แต่ไม่อยู่ในวิสัยที่จะสามารถตรวจสอบความถูกต้องได้โดยอิสระ บริษัทจัดการไม่สามารถให้การรับประกันความถูกต้องหรือสมบูรณ์ของข้อมูลดังกล่าว และไม่อาจรับผิดชอบในความผิดพลาดในการแสดงข้อเท็จจริงรวมทั้งไม่สามารถรับผิดชอบต่อความเสียหายอันอาจเกิดขึ้นจากการใช้ข้อมูลนี้ของผู้หนึ่งผู้ใด

ผู้ลงทุนไม่ควรตัดสินใจลงทุนโดยอาศัยเอกสารนี้เพียงอย่างเดียว ผู้ลงทุนควรศึกษารายละเอียดในหนังสือชี้ชวนส่วนข้อมูลกองทุนรวม และปัจจัยความเสี่ยงต่างๆ ของกองทุนควบคู่กันไปด้วย

บริษัทหลักทรัพย์จัดการกองทุน กรุงไทย จำกัด (มหาชน)

โทรศัพท์ 0-2686-6100 แฟกซ์ 0-2670-0430 www.ktam.co.th

เลขที่ 1 อาคารเอ็มไพร์ทาวเวอร์ ชั้น 32 ถนนสาทรใต้ แขวงยานนาวา เขตสาทร กรุงเทพมหานคร 10120