

หนังสือชี้ชวนส่วนสรุปข้อมูลสำคัญ



บริษัทหลักทรัพย์จัดการกองทุน กรุงเทพ

จำกัด (มหาชน)

การเข้าร่วมการต่อต้านการทุจริต :

ได้รับการรับรอง CAC

กองทุนเปิดกรุงเทพหุ้นระยะยาว SET50

The Krung Thai SET50 Long-Term Equity Fund (KSET50LTF)

(ชนิด LTF : KSET50LTF-L)

กองทุนรวมตราสารทุน

กองทุนรวมดัชนี (Index Fund)

กองทุนรวมหุ้นระยะยาว (Long Term Equity Fund : LTF)

กองทุนที่ลงทุนแบบไม่มีความเสี่ยงต่างประเทศ

กองทุนนี้ลงทุนกระจุกตัวในผู้ออก จึงมีความเสี่ยงที่ผู้ลงทุนอาจสูญเสียเงินลงทุนจำนวนมาก

สำหรับหน่วยลงทุนชนิด LTF บริษัทจัดการจะไม่เปิดเสนอขายหน่วยลงทุนชนิดนี้

ตั้งแต่วันที่ 1 มกราคม 2563 เป็นต้นไป



คุณกำลังจะลงทุนอะไร ?



กองทุนรวมนี้เหมาะกับใคร?



คุณต้องระวังอะไรเป็นพิเศษ?



สัดส่วนของประเภททรัพย์สินที่ลงทุน



ค่าธรรมเนียม



ผลการดำเนินงาน



ข้อมูลอื่นๆ

การลงทุนในกองทุนรวมไม่ใช่การฝากเงิน



คุณกำลังจะลงทุนอะไร?

กองทุนมีนโยบายลงทุนในหุ้นของบริษัทจดทะเบียน และ/หรือตราสารแห่งทุนซึ่งผลตอบแทนของตราสารดังกล่าวอ้างอิงกับผลตอบแทนของหุ้นหรือกลุ่มหุ้นของบริษัทจดทะเบียน เพื่อเป็นทรัพย์สินของกองทุน โดยมีฐานะการลงทุนสุทธิในหุ้นสามัญเฉลี่ยในรอบปีบัญชีไม่น้อยกว่าร้อยละ 65 ของมูลค่าทรัพย์สินสุทธิของกองทุนรวม ทั้งนี้ จะพิจารณาดัชนีผลตอบแทนรวม SET50 เป็นเกณฑ์มาตรฐาน โดยสร้างผลตอบแทนให้ใกล้เคียงกับผลตอบแทนของดัชนีผลตอบแทนรวม SET50 ให้มากที่สุดเท่าที่จะทำได้

เว้นแต่ในกรณีที่เกิดเหตุการณ์ ดังต่อไปนี้ และบริษัทจัดการได้เปิดเผยรายงานการลงทุนในตราสารทุนดังกล่าวตามวิธีการที่สำนักงานคณะกรรมการ ก.ล.ต. กำหนด

1. ภาวะตลาดหลักทรัพย์เกิดความผันผวนอย่างรุนแรงจึงทำให้ราคาตราสารทุนลดลงมาก
2. ภาวะในตลาดการเงินเกิดความผันผวนอย่างรุนแรง

ในกรณีดังกล่าว บริษัทจัดการอาจไม่สามารถลงทุนให้เป็นไปตามสัดส่วนการลงทุนที่กำหนดไว้ได้ โดยไม่ถือว่าผิดเงื่อนไขของโครงการ รวมทั้งลงทุนในตราสารแห่งหนี้ และ/หรือเงินฝาก ตราสารกึ่งหนี้กึ่งทุน ตลอดจนหลักทรัพย์และทรัพย์สินอื่น หรือการขาดอกผลโดยวิธีอื่นอย่างใดอย่างหนึ่งหรือหลายอย่าง ทั้งนี้ ตามที่สำนักงานคณะกรรมการ ก.ล.ต.กำหนด ทั้งนี้ กองทุนอาจจะลงทุนในสัญญาซื้อขายล่วงหน้า (Derivative) แต่จะไม่ลงทุนตราสารหนี้ที่มีลักษณะของสัญญาซื้อขายล่วงหน้าแฝง (Structure Note)

กองทุนมีกลยุทธ์การลงทุน มุ่งหวังให้ผลประกอบการเคลื่อนไหวตามดัชนีชี้วัด (passive management)



กองทุนรวมนี้เหมาะกับใคร?

- ผู้ลงทุนที่สามารถรับความผันผวนของราคาหุ้นที่กองทุนรวมไปลงทุน ซึ่งอาจจะปรับตัวเพิ่มสูงขึ้น หรือลดลงจนต่ำกว่ามูลค่าที่ลงทุนและทำให้ขาดทุนได้
- กองทุนนี้เหมาะสมกับเงินที่สามารถลงทุนได้มีระยะเวลาไม่น้อยกว่า 7 ปีปฏิทิน และควรเป็นนักลงทุนประเภทบุคคลธรรมดา เพื่อให้ได้รับสิทธิประโยชน์ทางภาษีจากการลงทุนในกองทุนรวมหุ้นระยะยาว
- ผู้ที่สามารถลงทุนในระยะกลางถึงระยะยาว โดยคาดหวังผลตอบแทนในระยะยาวที่ดีกว่าการลงทุนในตราสารหนี้ทั่วไป

กองทุนรวมนี้ไม่เหมาะกับใคร

- ผู้ลงทุนที่เน้นการได้รับผลตอบแทนในจำนวนเงินที่แน่นอน หรือรักษาเงินต้นให้อยู่ครบ

ทำอย่างไรหากยังไม่เข้าใจนโยบาย และความเสี่ยงของกองทุนนี้

- อ่านหนังสือชี้ชวนฉบับเต็ม หรือสอบถามผู้สนับสนุนการขายและบริษัทจัดการ
- **อย่าลงทุนหากไม่เข้าใจลักษณะและความเสี่ยงของกองทุนรวมนี้ดีพอ**



คุณต้องระวังอะไรเป็นพิเศษ?

คำเตือนที่สำคัญ

- กองทุนมีนโยบายที่จะลงทุนในหรือมีไว้ซึ่งสัญญาซื้อขายล่วงหน้า เพื่อเพิ่มประสิทธิภาพในการบริหารการลงทุน จึงทำให้กองทุนนี้มีความเสี่ยงมากกว่ากองทุนรวมอื่น เหมาะกับผู้ลงทุนที่ต้องการผลตอบแทนสูงและรับความเสี่ยงได้สูง
- กองทุนมีนโยบายที่จะลงทุนในหรือมีไว้ซึ่งสัญญาซื้อขายล่วงหน้า เพื่อเพิ่มประสิทธิภาพในการบริหารการลงทุน ผู้ลงทุนควรลงทุนเมื่อมีความเข้าใจความเสี่ยงของสัญญาซื้อขายล่วงหน้า และควรพิจารณาความเหมาะสมของการลงทุน โดยคำนึงถึงประสบการณ์การลงทุน วัตถุประสงค์การลงทุน และฐานะการเงินของผู้ลงทุนเอง
- เนื่องจากกองทุนมีนโยบายที่จะลงทุนในหรือมีไว้ซึ่งสัญญาซื้อขายล่วงหน้า เพื่อเพิ่มประสิทธิภาพในการบริหารการลงทุน ผลตอบแทนจากการลงทุนตามความเคลื่อนไหวของราคาสัญญาซื้อขายล่วงหน้า (future price) อาจไม่เท่ากับความเสี่ยงที่เคลื่อนไหวของราคาปัจจุบัน (spot price) ของสินค้า/ตัวแปรดังกล่าว
- กองทุนรวมมีความเสี่ยงมากกว่ากองทุนรวมที่ลงทุนในหลักทรัพย์อ้างอิงโดยตรง เนื่องจากใช้เงินลงทุนในจำนวนที่น้อยกว่าจึงมีกำไร/ขาดทุนสูงกว่าการลงทุนในหลักทรัพย์อ้างอิงโดยตรง
- ผู้ถือหน่วยลงทุนจะไม่ได้รับสิทธิประโยชน์ทางภาษี หากไม่ปฏิบัติตามเงื่อนไขการลงทุน และจะต้องคืนสิทธิประโยชน์ทางภาษีที่เคยได้รับภายในกำหนดระยะเวลา มิฉะนั้นจะต้องชำระเงินเพิ่มและเบี้ยปรับตามประมวลรัษฎากร ทั้งนี้ เฉพาะผู้ถือหน่วยลงทุนที่ถือครองหน่วยลงทุนก่อนวันที่ 1 มกราคม พ.ศ. 2563
- ผู้ถือหน่วยลงทุนที่ถือครองหน่วยลงทุนก่อนวันที่ 1 มกราคม 2563 ไม่สามารถนำหน่วยลงทุนไปจำหน่าย จ่ายโอน จำนำ หรือนำไปเป็นประกันได้ กรณีเป็นกองทุนรวมหุ้นระยะยาวที่จัดตั้งขึ้นก่อนวันที่ 1 มกราคม พ.ศ. 2563
- ผู้ลงทุนควรศึกษาข้อมูลเกี่ยวกับสิทธิประโยชน์ทางภาษีที่ระบุไว้ในคู่มือการลงทุนในกองทุนรวมหุ้นระยะยาว ทั้งนี้ เฉพาะผู้ถือหน่วยลงทุนที่ถือครองหน่วยลงทุนก่อนวันที่ 1 มกราคม พ.ศ. 2563 รวมทั้งสอบถามและขอรับคู่มือการลงทุนได้ที่บริษัทจัดการหรือผู้สนับสนุนการขายหรือรับซื้อคืน (ถ้ามี)
- การแบ่งชนิดหน่วยลงทุน มิได้ทำให้ความรับผิดชอบของกองทุนรวมที่มีต่อบุคคลภายนอกแยกออกจากกันตามชนิดของหน่วยลงทุน ทรัพย์สินทั้งหมดของกองทุนรวมยังคงอยู่ภายใต้ความรับผิดชอบต่อบุคคลภายนอกอย่างเท่าเทียมกัน
- มูลค่าหน่วยลงทุนของหน่วยลงทุนแต่ละชนิดอาจมีมูลค่าเท่ากันหรือแตกต่างกันได้ โดยบริษัทจัดการจะแยกคำนวณมูลค่าทรัพย์สินของกองทุนแต่ละชนิด
- กองทุนมีการแบ่งชนิดหน่วยลงทุนเป็น 2 ชนิด ได้แก่ ชนิด LTF และ ชนิดสะสมมูลค่า ทั้งนี้ ผู้ลงทุนสามารถศึกษารายละเอียดหน่วยลงทุนในแต่ละชนิดเพื่อพิจารณาก่อนตัดสินใจลงทุน

แผนภาพแสดงตำแหน่งความเสี่ยงของกองทุนรวม



ปัจจัยความเสี่ยงที่สำคัญ

ความเสี่ยงจากความผันผวนของราคาหลักทรัพย์

ความผันผวนของ ผลการดำเนินงาน (SD)	ต่ำ				สูง
	< 5%	5-10%	10-15%	15-25%	> 25%

กลุ่มหุ้นที่เน้นลงทุน	ต่ำ				สูง
	general	large cap	mid/small	sector	

ความเสี่ยงจากการกระจุกตัวลงทุน

High Issuer Concentration Risk	ต่ำ				สูง
	<= 10%	10%-20%	20%-50%	50%-80%	>80%

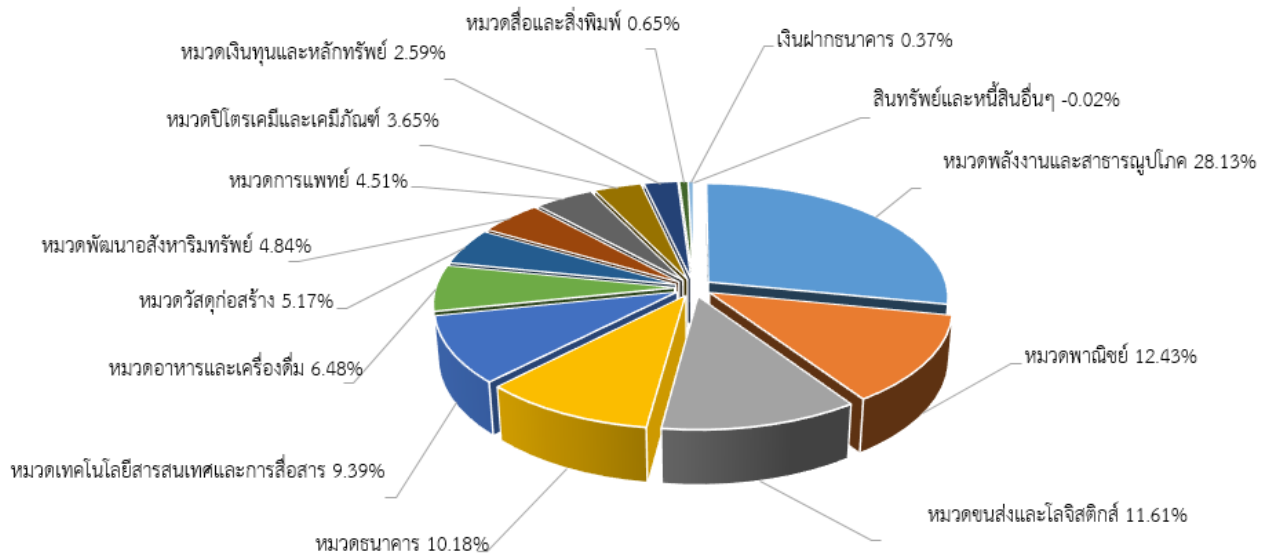
High Sector Concentration Risk	ต่ำ				สูง
	< 20%	20%-50%	50%-80%	>80%	

หมายเหตุ : กองทุนรวมมีการลงทุนกระจุกตัวในหมวดพลังงานและสาธารณสุข

*คุณสามารถดูข้อมูลเพิ่มเติมได้ที่ www.ktam.co.th



สัดส่วนของประเภททรัพย์สินที่ลงทุน



หมายเหตุ : เป็นข้อมูล ณ วันที่ 30 มิถุนายน 2563

ชื่อทรัพย์สินและการลงทุนสูงสุด 5 อันดับ

KSET50LTF

ชื่อทรัพย์สิน	% ของ NAV
บมจ. ปตท.	10.81
บมจ. ท่าอากาศยานไทย	8.66
บมจ. ซีพี ออลล์	6.10
บมจ. แอดวานซ์ อินโฟร์ เซอร์วิส	5.52
บมจ. ปูนซิเมนต์ไทย	4.43

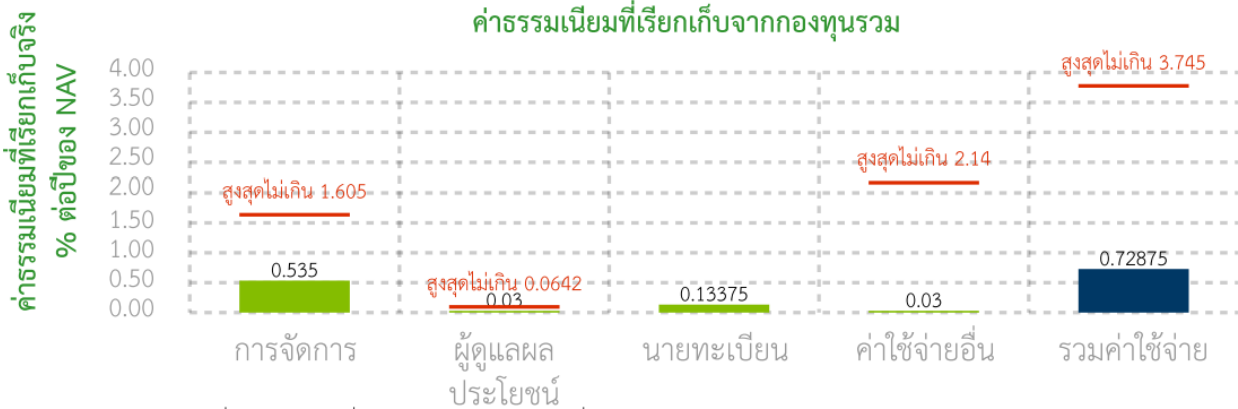
หมายเหตุ: เป็นข้อมูล ณ วันที่ 30 มิถุนายน 2563



ค่าธรรมเนียม

* ค่าธรรมเนียมมีผลกระทบต่อผลตอบแทนที่คุณจะได้รับ ดังนั้น คุณควรพิจารณาการเรียกเก็บค่าธรรมเนียมดังกล่าวก่อนการลงทุน *

ค่าธรรมเนียมที่เรียกเก็บจากกองทุนรวม (% ต่อปีของ NAV)



หมายเหตุ :

* เป็นอัตราที่รวมภาษีมูลค่าเพิ่ม ภาษีธุรกิจเฉพาะ หรือภาษีอื่นใดในทำนองเดียวกัน

** สามารถดูค่าธรรมเนียมย้อนหลัง 3 ปี ในหนังสือชี้ชวนส่วนข้อมูลกองทุนรวม (Q & A) ได้ที่ www.ktam.co.th

ค่าธรรมเนียมที่เรียกเก็บจากผู้ถือหน่วย (% ของมูลค่าซื้อขาย)

ค่าธรรมเนียมและค่าใช้จ่ายที่เรียกเก็บจากผู้สั่งซื้อหรือผู้ถือหน่วยลงทุน	อัตราตามโครงการ	อัตราเรียกเก็บจริง
	(ร้อยละของมูลค่าหน่วยลงทุน)	
ค่าธรรมเนียมการขายหน่วยลงทุน	ไม่เกิน 0.25	ยังไม่เรียกเก็บ ⁽¹⁾
ค่าธรรมเนียมการรับซื้อคืนหน่วยลงทุน		
ค่าธรรมเนียมการสับเปลี่ยนหน่วยลงทุนเข้า	ครั้งละ 200 บาท	ยังไม่เรียกเก็บ
ค่าธรรมเนียมการสับเปลี่ยนหน่วยลงทุนออก	ครั้งละ 200 บาท ⁽²⁾	ยังไม่เรียกเก็บ เว้นแต่กรณี สับเปลี่ยนออกไปยัง บลจ.อื่น จะเรียกเก็บ 200 บาทต่อ รายการ
ค่าธรรมเนียมการโอนหน่วยลงทุน	ตามที่นายทะเบียนกำหนด	
ค่าธรรมเนียมการออกเอกสารสิทธิในหน่วยลงทุน	ตามที่นายทะเบียนกำหนด	

หมายเหตุ : ค่าธรรมเนียมดังกล่าวเป็นอัตราที่รวมภาษีมูลค่าเพิ่ม ภาษีธุรกิจเฉพาะ หรือภาษีอื่นใดในทำนองเดียวกัน

⁽¹⁾ ในกรณีที่เริ่มเรียกเก็บค่าธรรมเนียม บริษัทจัดการจะแจ้งอัตราค่าธรรมเนียมให้ผู้ถือหน่วยลงทุนทราบ ล่วงหน้าไม่น้อยกว่า 30 วัน โดยจะติดประกาศ ณ ที่ทำการของบริษัทจัดการและผู้สนับสนุนการขายหรือรับซื้อคืนหน่วยลงทุน

⁽²⁾ บริษัทจัดการจะยกเว้นค่าธรรมเนียมสำหรับการสับเปลี่ยนหน่วยลงทุนไปยังกองทุนรวมหุ้นระยะยาวอื่นภายใต้การจัดการของบริษัทจัดการครั้งแรกของแต่ละปีปฏิทิน

⁽³⁾ สามารถดูค่าธรรมเนียมย้อนหลัง 3 ปี ในหนังสือชี้ชวนส่วนข้อมูลกองทุนรวม (Q & A) ได้ที่ www.ktam.co.th



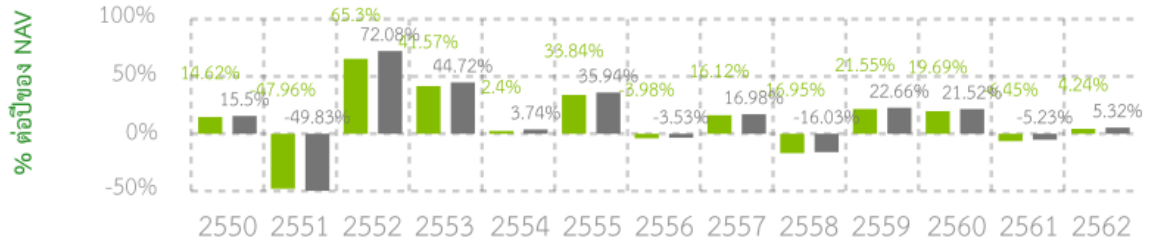
ผลการดำเนินงานในอดีต

* ผลการดำเนินงานในอดีต มิได้เป็นสิ่งยืนยันถึงผลการดำเนินงานในอนาคต *

ดัชนีชี้วัด คือ ดัชนีผลตอบแทนรวม SET 50 (SET50 TRI) สัดส่วน 100.00%

แบบย้อนหลังตามปีปฏิทิน

■ กองทุนรวม
■ BENCHMARK



กองทุนนี้เคยมีผลขาดทุนสูงสุดในช่วงเวลา 5 ปี คือ -40.82%

ความผันผวนของผลการดำเนินงาน (standard deviation) คือ 18.06% ต่อปี

ความผันผวนของส่วนต่างผลการดำเนินงานและดัชนีชี้วัด (Tracking Error:TE) คือ 0.46% ต่อปี

ประเภทกองทุนรวมเพื่อใช้เปรียบเทียบผลการดำเนินงาน ณ จุดขาย คือ SET 50 Index Fund

* คุณสามารถดูข้อมูลที่เป็นปัจจุบันได้ที่ <https://www.aimc.or.th>

ผลการดำเนินงานย้อนหลังแบบปึกหมุด

กองทุน	Year to Date	3 เดือน	Percentile	6 เดือน	Percentile	1 ปี	Percentile	3 ปี	Percentile	5 ปี	Percentile	10 ปี	Percentile	ตั้งแต่จัดตั้ง
ผลตอบแทนกองทุนรวม	-15.60%	17.86%	25.00	-15.60%	50.00	-20.92%	50.00	-1.92%	75.00	-0.04%	95.00	7.21%	95.00	5.95%
ผลตอบแทนดัชนีวีวีก	-15.41%	18.24%	5.00	-15.41%	25.00	-20.39%	5.00	-0.82%	5.00	0.96%	5.00	8.46%	25.00	7.53%
ความผันผวนของกองทุน	41.94%	29.18%	95.00	41.94%	95.00	30.71%	95.00	20.00%	95.00	18.06%	95.00	18.06%	95.00	21.63%
ความผันผวนของดัชนีวีวีก	42.41%	29.43%	95.00	42.41%	95.00	31.02%	95.00	20.23%	95.00	18.37%	95.00	18.44%	95.00	22.14%

*เป็นข้อมูล ณ วันที่ 30 มิถุนายน 2563 คุณสามารถดูข้อมูลที่เป็นปัจจุบันได้ที่ www.ktam.co.th

ตารางแสดงผลการดำเนินงานย้อนหลังของกลุ่ม SET 50 Index Fund ข้อมูล ณ วันที่ 30 มิถุนายน 2563

เปอร์เซ็นต์ไทล์	ผลการดำเนินงาน (%)					
	3 เดือน	6 เดือน	1 ปี	3 ปี	5 ปี	10 ปี
เปอร์เซ็นต์ไทล์ที่ 5	17.91	-15.32	-20.43	-0.96	0.96	8.56
เปอร์เซ็นต์ไทล์ที่ 25	17.72	-15.51	-20.88	-1.25	0.60	8.12
เปอร์เซ็นต์ไทล์ที่ 50	17.56	-15.63	-21.12	-1.62	0.33	7.90
เปอร์เซ็นต์ไทล์ที่ 75	17.45	-15.73	-21.40	-1.93	-0.01	7.36
เปอร์เซ็นต์ไทล์ที่ 95	15.77	-15.94	-22.00	-2.04	-0.26	7.03

เปอร์เซ็นต์ไทล์	ความผันผวนของผลการดำเนินงาน (%)					
	3 เดือน	6 เดือน	1 ปี	3 ปี	5 ปี	10 ปี
เปอร์เซ็นต์ไทล์ที่ 5	28.69	41.21	30.13	18.09	15.58	15.87
เปอร์เซ็นต์ไทล์ที่ 25	28.92	41.68	30.51	18.35	15.80	16.13
เปอร์เซ็นต์ไทล์ที่ 50	29.04	41.80	30.59	18.43	15.85	16.19
เปอร์เซ็นต์ไทล์ที่ 75	29.12	41.87	30.63	18.46	15.89	16.25
เปอร์เซ็นต์ไทล์ที่ 95	29.22	41.93	30.68	18.48	15.93	16.29

แถบสี หมายถึง ผลการดำเนินงาน / ความผันผวนของผลการดำเนินงานของกองทุน



ข้อมูลอื่น ๆ

นโยบายการจ่ายเงินปันผล	ไม่จ่ายเงินปันผล								
ผู้ดูแลผลประโยชน์	บมจ.ธนาคารไทยพาณิชย์ จำกัด								
วันที่จดทะเบียน	28 มิถุนายน 2550								
อายุโครงการ	ไม่กำหนด								
ซื้อและขายคืนหน่วยลงทุน	<p>** บริษัทจัดการจะไม่เปิดเสนอขายหน่วยลงทุนชนิดนี้ตั้งแต่วันที่ 1 มกราคม 2563 เป็นต้นไป**</p> <p><u>วันทำการขายคืน</u> : ทุกวันทำการ ในระหว่างเวลาเริ่มเปิดทำการ - 15.30 น.</p> <ul style="list-style-type: none"> - มูลค่าขั้นต่ำของการสั่งขายคืน : ไม่กำหนด - จำนวนหน่วยลงทุนขั้นต่ำของการสั่งขายคืน : ไม่กำหนด - มูลค่าหน่วยลงทุนคงเหลือในบัญชีขั้นต่ำ : ไม่กำหนด - จำนวนหน่วยลงทุนคงเหลือในบัญชีขั้นต่ำ : ไม่กำหนด - ระยะเวลาการรับเงินค่าขายคืน : ภายใน 5 วันทำการนับตั้งแต่วันที่ถัดจากวันทำการรับซื้อคืนหน่วยลงทุน แต่โดยทั่วไปจะได้รับเงินภายใน T+3 วันทำการ หลังจากวันทำการขายคืน <p>คุณสามารถตรวจสอบมูลค่าทรัพย์สินรายวันได้ที่: www.ktam.co.th</p>								
รายชื่อผู้จัดการกองทุน	<table border="1"> <thead> <tr> <th>ชื่อ-นามสกุล</th> <th>ตำแหน่ง/ บริหารจัดการด้าน</th> <th>วันที่เริ่มบริหาร กองทุนรวมนี้</th> </tr> </thead> <tbody> <tr> <td>คุณชนิต คงพัฒนศิริ</td> <td rowspan="2">ผู้จัดการกองทุนหลักตราสารทุน</td> <td>26 กันยายน 2560</td> </tr> <tr> <td>คุณรติรัตน์ ธัญญวานิช</td> <td>30 กันยายน 2562</td> </tr> </tbody> </table>	ชื่อ-นามสกุล	ตำแหน่ง/ บริหารจัดการด้าน	วันที่เริ่มบริหาร กองทุนรวมนี้	คุณชนิต คงพัฒนศิริ	ผู้จัดการกองทุนหลักตราสารทุน	26 กันยายน 2560	คุณรติรัตน์ ธัญญวานิช	30 กันยายน 2562
ชื่อ-นามสกุล	ตำแหน่ง/ บริหารจัดการด้าน	วันที่เริ่มบริหาร กองทุนรวมนี้							
คุณชนิต คงพัฒนศิริ	ผู้จัดการกองทุนหลักตราสารทุน	26 กันยายน 2560							
คุณรติรัตน์ ธัญญวานิช		30 กันยายน 2562							
อัตราส่วนหมุนเวียนการลงทุน ของกองทุนรวม (PTR)	ในรอบระยะเวลาที่ผ่านมาย้อนหลัง 1 ปี เท่ากับ 8.91% (ปริมาณการซื้อขายทรัพย์สินของกองทุน เทียบกับมูลค่าทรัพย์สินสุทธิเฉลี่ยของกองทุนรวม)								
ผู้สนับสนุนการขาย หรือรับซื้อคืน	ธนาคารกรุงไทย จำกัด (มหาชน) ทั้งนี้ บริษัทจัดการอาจแต่งตั้งผู้สนับสนุนการขายหรือรับซื้อคืนหน่วยลงทุนเพิ่มเติมหรือยกเลิก การแต่งตั้งผู้สนับสนุนการขายหรือรับซื้อคืนหน่วยลงทุนในภายหลังได้ โดยผู้สนใจลงทุนสามารถ สอบถามรายชื่อผู้สนับสนุนการขายหรือรับซื้อคืนหน่วยลงทุนได้ที่บริษัทจัดการ								
ติดต่อสอบถาม รับหนังสือชี้ชวน ร้องเรียน	บริษัทหลักทรัพย์จัดการกองทุน กรุงไทย จำกัด (มหาชน) ที่อยู่ เลขที่ 1 อาคารเอ็มไพร์ทาวเวอร์ ชั้น 32 ถนนสาทรใต้ แขวงยานนาวา เขต สาทร กรุงเทพมหานคร 10120 โทรศัพท์ : 0-2686-6100 website : www.ktam.co.th email : callcenter@ktam.co.th								
ธุรกรรมที่อาจก่อให้เกิดความ ขัดแย้งทางผลประโยชน์	คุณสามารถตรวจสอบธุรกรรมที่อาจก่อให้เกิดความขัดแย้งทางผลประโยชน์ได้ที่ website : www.ktam.co.th								

- การลงทุนในหน่วยลงทุนไม่ใช่การฝากเงิน รวมทั้งไม่ได้อยู่ภายใต้ความคุ้มครองของสถาบันคุ้มครองเงินฝาก จึงมีความเสี่ยงจากการลงทุนซึ่งผู้ลงทุนอาจไม่ได้รับเงินลงทุนคืนเต็มจำนวน
- ได้รับอนุมัติจัดตั้ง และอยู่ภายใต้การกำกับดูแลของสำนักงาน ก.ล.ต
- การพิจารณาร่างหนังสือชี้ชวนในการเสนอขายหน่วยลงทุนของกองทุนรวมนี้มีได้เป็นการแสดงว่าสำนักงาน ก.ล.ต. ได้รับรองถึงความถูกต้องของข้อมูลในหนังสือชี้ชวนของกองทุนรวม หรือ ได้ประกันราคาหรือผลตอบแทนของหน่วยลงทุนที่เสนอขายนั้น ทั้งนี้ บริษัทจัดการกองทุนรวมได้สอบทานข้อมูลในหนังสือชี้ชวนส่วนสรุปข้อมูลสำคัญ ณ วันที่ วันที่ 30 มิถุนายน 2563 แล้วด้วยความระมัดระวังในฐานะผู้รับผิดชอบในการดำเนินการของกองทุนรวมและขอรับรองว่าข้อมูลดังกล่าวถูกต้อง ไม่เป็นเท็จ และไม่ทำให้ผู้อื่นสำคัญผิด

คำอธิบายเพิ่มเติม

ความเสี่ยงจากการผันผวนของราคาตราสาร (Market Risk) คือ ความเสี่ยงที่เกิดจากความผันผวนของราคา หรือผลการตอบแทนโดยรวมของตราสารปรับตัวขึ้น - ลง โดยได้รับผลกระทบจากปัจจัยทางเศรษฐกิจ หรือภาวะตลาด เช่น การเมือง เศรษฐกิจ ความผันผวนของค่าเงิน อัตราดอกเบี้ย เป็นต้น

ความเสี่ยงจากความสามารถในการชำระหนี้ของผู้ออกตราสาร (Credit Risk) คือ ความเสี่ยงที่เกิดจากการที่ผู้ออกตราสารหนี้ไม่สามารถชำระคืนเงินต้น และ/หรือดอกเบี้ยได้ตามที่กำหนด เช่น บริษัทดังกล่าวอาจประสบปัญหาทางการเงิน เป็นต้น ซึ่งจะส่งผลต่อมูลค่าทรัพย์สินสุทธิกองทุน

ความเสี่ยงจากการขาดสภาพคล่องของตราสาร (Liquidity Risk) คือ ความเสี่ยงที่เกิดจากการที่ซื้อหรือขายตราสารไม่ได้ ในระยะเวลาหรือราคาตามที่กำหนดไว้ เนื่องจากโอกาสในการซื้อหรือขายตราสารมีจำกัด

ความเสี่ยงทางธุรกิจ (Business Risk) คือ ความเสี่ยงที่เกิดจากผลการดำเนินงานของผู้ออกตราสารที่ลงทุนไปลงทุน ซึ่งเกิดจากการเปลี่ยนแปลงความสามารถในการทำกำไรของบริษัท โดยเฉพาะมีสาเหตุจากภาวะการแข่งขันความผิดพลาดของผู้บริหาร เป็นต้น ทำให้ผู้ลงทุนในตราสารต้องสูญเสียเงินลงทุนได้

ความเสี่ยงจากการลงทุนในสัญญาซื้อขายล่วงหน้า คือ การลงทุนในสัญญาซื้อขายล่วงหน้าเพื่อแสวงหาผลประโยชน์ตอบแทน โดยมีความเสี่ยงแตกต่างกันตามประเภทของสัญญาซื้อขายล่วงหน้าแต่ละประเภท ดังนี้

สัญญาออพชัน คือ สัญญาซื้อขายล่วงหน้าที่มีลักษณะของการให้สิทธิแก่ผู้ซื้อสัญญา (long position) ในการซื้อหรือขายสินทรัพย์อ้างอิง (underlying) ในอนาคต โดยผู้ซื้อสามารถเลือกที่จะใช้สิทธิหรือไม่ก็ได้ ภายในเวลาที่ผู้ขายสัญญา (short position) กำหนด โดยผู้ซื้อต้องจ่ายค่าธรรมเนียม (premium) ในการได้มาซึ่งสิทธิดังกล่าวด้วย ในส่วนของผู้ขายสัญญาจะได้รับค่าธรรมเนียมมาก่อน เพื่อแลกกับภาระผูกพันในอนาคตที่ต้องปฏิบัติตามสัญญาที่ได้ขายออกไปความเสี่ยงของผู้ซื้อสัญญาออพชัน ได้แก่ ความเสี่ยงที่ผู้ซื้อไม่สามารถใช้สิทธิภายในเวลาที่กำหนด ทำให้ต้องจ่ายค่าธรรมเนียมไปโดยไม่ได้ผลตอบแทนใด ๆ

ความเสี่ยงของผู้ขายสัญญาออพชัน ได้แก่ ความเสี่ยงที่ผู้ซื้อใช้สิทธิภายในเวลาที่กำหนด ซึ่งในกรณีที่เป็นการขายสิทธิในการซื้อ (short call option) จะทำให้ผู้ขายมีความเสี่ยงที่ไม่มีข้อจำกัด เนื่องจากมูลค่าสินทรัพย์อ้างอิงสามารถเปลี่ยนแปลงไปได้โดยไม่มีเพดานสูงสุด

สัญญาฟิวเจอร์/สัญญาฟอว์เวิร์ด คือ สัญญาซื้อขายล่วงหน้าที่มีลักษณะของการเป็นภาระผูกพันที่คู่สัญญาต้องปฏิบัติตามสัญญาเมื่อถึงระยะเวลาที่กำหนดไว้ กล่าวคือเมื่อถึงกำหนดตามสัญญาผู้ซื้อต้องซื้อสินทรัพย์อ้างอิงในราคาที่ได้ตกลงกันไว้แล้ว ไม่ว่าจะการซื้อนั้นอาจจะทำให้เกิดกำไรหรือมีผลขาดทุนต่อผู้ซื้อก็ตาม โดยในส่วนของผู้ขายก็เช่นเดียวกัน ไม่ว่าจะการขายในราคาที่ได้ตกลงกันไว้จะทำให้เกิดกำไรหรือมีผลขาดทุน ผู้ขายก็ต้องขายในราคาดังกล่าว

ความแตกต่างของสัญญาฟิวเจอร์และสัญญาฟอว์เวิร์ด คือ สัญญาฟิวเจอร์สามารถซื้อขายกันได้ในตลาดซื้อขายล่วงหน้า (Future Market) โดยมีการกำหนดขนาดของสัญญา คุณภาพของสินทรัพย์อ้างอิง และเวลาในการส่งมอบที่เป็นมาตรฐาน และมีสำนักหักบัญชี (Clearing House) ทำหน้าที่ในการเรียกหลักประกันเพื่อเป็นหลักประกันความเสี่ยงให้ทั้ง 2 ฝ่ายปฏิบัติตามสัญญา โดยจะมีการกำหนดมูลค่าสัญญาตามราคาตลาด (Mark to Market) ทุกสิ้นวันที่มีการซื้อขาย ในขณะที่สัญญา

ฟอร์เวิร์ด เป็นข้อตกลงระหว่างคู่สัญญาทั้ง 2 ฝ่าย ซึ่งเป็นการซื้อขายนอกตลาด (Over the Counter) ไม่มีการกำหนดมาตรฐานใด ๆ สามารถปรับให้เข้ากับความต้องการเฉพาะรายของคู่สัญญาได้

ความเสี่ยงของสัญญาฟิวเจอร์และสัญญาฟอร์เวิร์ด ได้แก่ ความผันผวนของมูลค่าสินทรัพย์อ้างอิงที่เปลี่ยนแปลงไปในทิศทางที่ทำให้มูลค่าของสัญญาฟิวเจอร์/สัญญาฟอร์เวิร์ดมีผลขาดทุน เช่น กองทุนรวมเข้าไปทำสัญญาฟิวเจอร์ซื้อหุ้นที่ราคา 100 บาท ถ้าครบกำหนดสัญญาราคาหุ้นในวันนั้นอยู่ที่ 80 บาท กองทุนรวมจะขาดทุน 20 บาท แต่ในทางตรงกันข้ามถ้าราคาหุ้นในวันนั้นอยู่ที่ 125 บาท กองทุนรวมจะมีกำไร 25 บาท

สัญญาสวอป คือ สัญญาซื้อขายล่วงหน้าที่มีลักษณะของการที่บุคคล 2 ฝ่ายมาตกลงแลกเปลี่ยนกระแสเงินสดระหว่างกันในช่วงเวลาในอนาคต โดยการรับและจ่ายกระแสเงินสดมีการอ้างอิงกับสินทรัพย์อ้างอิง โดยคู่สัญญาทั้ง 2 ฝ่ายสามารถกำหนดลักษณะของสัญญาได้ตามความต้องการ

ความเสี่ยงของสัญญาสวอป ได้แก่ ความผันผวนของมูลค่าสินทรัพย์อ้างอิงที่เปลี่ยนแปลงไปในทิศทางที่ทำให้มูลค่าของสัญญาสวอปมีผลขาดทุน เช่น กองทุนรวมทำสัญญาสวอปกับธนาคาร เพื่อแลกเปลี่ยนอัตราดอกเบี้ยคงที่ (5%) ที่กองทุนรวมได้รับกับอัตราดอกเบี้ยลอยตัว (MLR + 1%) ในวงเงิน 100,000 บาท กรณีที่อัตราดอกเบี้ยคงที่ที่กองทุนรวมได้รับมากกว่าอัตราดอกเบี้ยลอยตัว (MLR + 1% = 4%) กองทุนรวมต้องชำระเงินให้ธนาคาร = 10,000 บาท $[(5\% - 4\%) * 100,000]$ ซึ่งถ้ากองทุนรวมไม่ทำสัญญาสวอปดังกล่าวกองทุนรวมก็ไม่มีภาระต้องชำระเงิน

ความเสี่ยงจากการลงทุนกระจุกตัว (High Concentration Risk)

(1) ความเสี่ยงจากการลงทุนกระจุกตัวในผู้ออกตราสารรายใดรายหนึ่ง (High Issuer Concentration Risk) เกิดจากกองทุนลงทุนในผู้ออกตราสารรายใด ๆ มากกว่า 10% ของ NAV รวมกัน ซึ่งหากเกิดเหตุการณ์ที่ส่งผลกระทบต่อการทำงาน ฐานะทางการเงิน หรือความมั่นคงของผู้ออกตราสารดังกล่าว กองทุนอาจมีผลการดำเนินงานที่ผันผวนมากกว่ากองทุนที่กระจายการลงทุนในหลายผู้ออกตราสาร

(2) ความเสี่ยงจากการลงทุนกระจุกตัวในหมวดอุตสาหกรรมใดอุตสาหกรรมหนึ่ง (Sector Concentration Risk) เกิดจากกองทุนลงทุนในบางหมวดอุตสาหกรรมมากกว่า 20% ของ NAV รวมกัน ซึ่งหากเกิดเหตุการณ์ที่ส่งผลกระทบต่ออุตสาหกรรมนั้น กองทุนดังกล่าวอาจมีผลการดำเนินงานที่ผันผวนมากกว่ากองทุนที่กระจายการลงทุนในหลายหมวดอุตสาหกรรม