

บริษัทหลักทรัพย์จัดการกองทุน เกียรตินาคินภัทร

ข้อมูล ณ วันที่ 30 มิถุนายน 2565

กองทุนเปิดเคเคพี โกลด์
KKP GOLD FUND

หน่วยลงทุนชนิดทั่วไป
KKP GOLD

ประเภทกองทุนรวม / กลุ่มกองทุนรวม

กองทุนรวมทรัพย์สินทางเลือก กองทุนรวมหน่วยลงทุนประเภท Fund of Funds
กองทุนที่เน้นลงทุนแบบมีความเสี่ยงต่างประเทศ

ระดับความเสี่ยง

ต่ำ	1	2	3	4	5	6	7	8	สูง
-----	---	---	---	---	---	---	---	---	-----

เสี่ยงสูงมาก

ลงทุนในทรัพย์สินทางเลือก เช่น REITs/ infrastructure fund/ property fund/ private equity/ ดัชนีสินค้าโภคภัณฑ์/ ทองคำ/ น้ำมันดิบ เป็นต้น โดยเฉลี่ยในรอบปีไม่น้อยกว่า 80% ของ NAV

นโยบายและกลยุทธ์การลงทุน

- กองทุนมีนโยบายลงทุนในกองทุนรวมหลายกองทุนที่เกี่ยวข้องกับทองคำ โดยเน้นลงทุนในหน่วยลงทุนของกองทุนรวมทองคำ (ETF) หลายกองทุนในต่างประเทศ โดยมี Net exposure ในตราสารดังกล่าวโดยเฉลี่ยในรอบปีบัญชีไม่น้อยกว่าร้อยละ 80 ของ NAV ทั้งนี้ กองทุนมีนโยบายการลงทุนซึ่งส่งผลให้มี Net exposure ที่เกี่ยวข้องกับความเสี่ยงต่างประเทศโดยเฉลี่ย ในรอบปีบัญชีไม่น้อยกว่าร้อยละ 80 ของมูลค่าทรัพย์สินสุทธิของกองทุน
- กองทุนอาจลงทุนในสัญญาซื้อขายล่วงหน้า (Derivatives) ที่มีตัวแปรเป็นอัตราแลกเปลี่ยนเงินเพื่อป้องกันความเสี่ยงจากการลงทุน (Hedging) ตามสภาวะการณ์ตลาดหรือเมื่อบริษัทจัดการเห็นสมควรรวมทั้งอาจลงทุนเพื่อเพิ่มประสิทธิภาพในการบริหารการลงทุน (Efficient portfolio management) โดยพิจารณาจากสภาวะตลาดในขณะนั้น กฎข้อบังคับ และปัจจัยอื่นๆ ที่เกี่ยวข้อง
- บริษัทจะเลิกกองทุน เมื่อมูลค่าหน่วยลงทุนไม่ต่ำกว่า 10.75 บาท เป็นเวลา 3 วันทำการติดต่อกันหรือเมื่อมูลค่าหน่วยลงทุนไม่ต่ำกว่า 10.75 บาท และทรัพย์สินของกองทุนเป็นเงินสดหรือเทียบเท่าเงินสดทั้งหมด ณ วันทำการใด ทั้งนี้มูลค่าหน่วยลงทุนที่คืนให้ผู้ถือหน่วยลงทุนต้องไม่ต่ำกว่า 10.70 บาท โดยกองทุนจะทำการรับซื้อคืนหน่วยลงทุนอัตโนมัติภายใน 10 วันทำการนับจากวันที่เกิดเหตุการณ์ดังกล่าว (กองทุนสามารถลงทุนในทรัพย์สินอื่น ๆ ตามที่ระบุในนโยบายการลงทุนของกองทุน รวมถึงประเภทหลักทรัพย์ ในรายละเอียดโครงการจัดการกองทุนและหนังสือชี้ชวนส่วนข้อมูลโครงการโปรดศึกษารายละเอียดทั้งหมดเพิ่มเติม <https://am.kkpfq.com>)

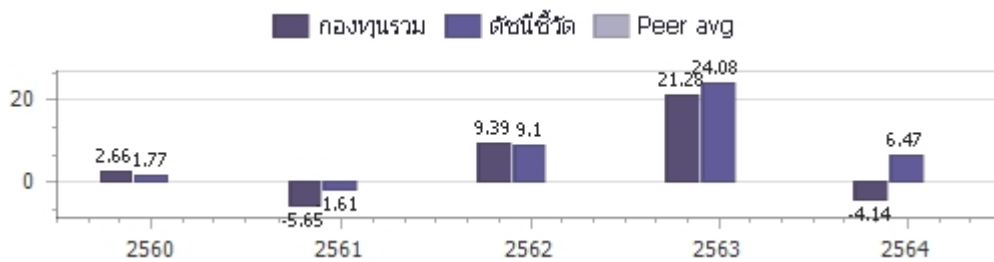
ข้อมูลกองทุนรวม

- วันจดทะเบียนกองทุน : 25 มกราคม 2555
- วันเริ่มต้น class :
- นโยบายจ่ายเงินปันผล : ไม่จ่าย
- อายุกองทุน : ไม่กำหนด
- ผู้จัดการกองทุนรวม
 1. น.ส.ลักษณโชนก สงวนรักศักดิ์ (ตั้งแต่ 11 พ.ย. 62)
 2. น.ส.ณิชนันท์ จงสวัสดิ์ (ตั้งแต่ 1 ก.พ. 65)

ดัชนีชี้วัด :

- (1) 95% ดัชนีราคาทองคำ London AM Fix (USD) ในสกุลเงินดอลลาร์สหรัฐ ปรับด้วยต้นทุนการป้องกันความเสี่ยงอัตราแลกเปลี่ยนเพื่อคำนวณผลตอบแทนเป็นสกุลบาท ณ วันที่คำนวณผลตอบแทน
- (2) 5% ดัชนีราคาทองคำ London AM Fix (USD) ในสกุลเงินดอลลาร์สหรัฐ ปรับด้วยอัตราแลกเปลี่ยน เพื่อคำนวณผลตอบแทนเป็นสกุลบาท ณ วันที่

ผลการดำเนินงานและดัชนีชี้วัดย้อนหลัง 5 ปีปฏิทิน 1,2,3 (%ต่อปี)



ผลการดำเนินงานย้อนหลังแบบปีหมุนเวียนเทียบกับดัชนีชี้วัด

	Year to Date	3 เดือน	6 เดือน	1 ปี
กองทุนรวม	-1.89%	-7.17%	-1.89%	0.18%
ตัวชี้วัด	0.73%	-5.68%	0.73%	7.21%
ค่าเฉลี่ยในกลุ่มเดียวกัน	N/A	N/A	N/A	N/A
ความผันผวนของกองทุน	15.05%	13.77%	15.05%	13.57%
ความผันผวนดัชนีชี้วัด	14.36%	13.23%	14.36%	12.69%

	3 ปี	5 ปี	10 ปี	ตั้งแต่จัดตั้งกองทุน
กองทุนรวม	6.07%	3.50%	-1.87%	-2.59%
ตัวชี้วัด	11.68%	7.42%	1.94%	1.36%
ค่าเฉลี่ยในกลุ่มเดียวกัน	N/A	N/A	N/A	N/A
ความผันผวนของกองทุน	15.71%	13.32%	13.80%	13.84%
ความผันผวนดัชนีชี้วัด	14.88%	12.75%	13.55%	13.62%

คำเตือน

- การลงทุนในกองทุนรวมไม่ใช่การฝากเงิน
- ผลการดำเนินงานในอดีตของกองทุนรวม มิได้เป็นสิ่งยืนยันถึงผลการดำเนินงานในอนาคต

การเข้าร่วมต่อต้านทุจริต : ได้รับการรับรอง CAC

1. เอกสารการวัดผลการดำเนินงานของกองทุนรวมฉบับนี้ ได้จัดทำตามมาตรฐานการวัดผลการดำเนินงานของกองทุนรวมของสมาคมบริษัทจัดการลงทุน
2. หากกองทุนรวมมีผลการดำเนินงานตั้งแต่วันที่จดทะเบียนทรัพย์สินกองทุนรวมหรือวันที่เปิดเสนอขายชนิดหน่วยลงทุนไม่ครบ 1 ปีปฏิทิน จะแสดงผลการดำเนินงานของปีปฏิทินแรกตั้งแต่วันที่กองทุนรวมจดทะเบียนทรัพย์สินกองทุนรวมหรือวันที่เปิดเสนอขายชนิดหน่วยลงทุนจนถึงวันทำการสุดท้ายของปีปฏิทินแรก
3. หากกองทุนรวมมีผลการดำเนินงานในปีที่เลิกกองทุนไม่ครบ 1 ปีปฏิทิน จะแสดงผลการดำเนินงานของปีปฏิทินสุดท้ายตั้งแต่วันที่ทำการสุดท้ายของปีปฏิทินก่อนหน้าจนถึงวันที่เลิกกองทุน

หนังสือชี้ชวนฉบับเต็ม



ผู้ลงทุนสามารถศึกษาเครื่องมือบริหารความเสี่ยงด้านสภาพคล่องได้ในหนังสือชี้ชวนฉบับเต็ม

<https://am.kkpfq.com>

การซื้อหน่วยลงทุน		การขายคืนหน่วยลงทุน		ข้อมูลเชิงสถิติ	
วันทำการซื้อ	: ทุกวันทำการ	วันทำการขายคืน	: ทุกวันทำการ	Maximum Drawdown	-19.11%
เวลาทำการ	: 8:30 - 15:30 น.	เวลาทำการ	: 8:30 - 15:30 น.	Recovering Period	N/A
การซื้อครั้งแรกขั้นต่ำ	: 1,000 บาท	การขายคืนขั้นต่ำ	: ไม่กำหนด	FX Hedging	95.61%
การซื้อครั้งถัดไปขั้นต่ำ	: 1,000 บาท	ยอดคงเหลือขั้นต่ำ	: ไม่กำหนด	อัตราส่วนหมุนเวียนการลงทุน	0.53 เท่า
		ระยะเวลาการรับเงินค่าขายคืน	: ปัจจุบัน T+3		

หมายเหตุ เฉพาะบัญชีรับเงินค่าขายคืนหน่วยลงทุนของ KKP Bank, SCB, BBL, KBank, BAY, TTB, KTB, CIMB Thai, LH Bank, UOB, Citibank และนำฝาก/นำส่งเช็ค T+3

สำหรับบัญชีธนาคารอื่นนอกเหนือจากที่ระบุข้างต้น (รายละเอียดอาจมีการเปลี่ยนแปลง)

T = วันทำการซื้อขาย โดยไม่นับรวมวันหยุดประเทศไทยและวันหยุดต่างประเทศ

ค่าธรรมเนียมที่เรียกเก็บจากกองทุนรวม (%ต่อปี ของNAV)

ค่าธรรมเนียม	สูงสุดไม่เกิน	เก็บจริง
การจัดการ	2.1400 %	1.9795 %
รวมค่าใช้จ่าย	5.0825 %	2.2810 %

การจัดสรรการลงทุนในต่างประเทศ

ประเทศ	%NAV
UNITED STATES	100.31

หมายเหตุ ค่าธรรมเนียมและค่าใช้จ่ายทั้งหมดที่เรียกเก็บจริง เป็นข้อมูลของรอบระยะเวลาบัญชีวันที่ 1 ม.ค. 64 - 31 ธ.ค. 64

ผู้ลงทุนสามารถดูข้อมูลค่าธรรมเนียมที่เรียกเก็บจากกองทุนรวมย้อนหลัง 3 ปี

ในหนังสือชี้ชวนส่วนข้อมูลกองทุน

ได้ที่ <https://am.kkpg.com>

ค่าธรรมเนียมที่เรียกเก็บจากผู้ถือหน่วย (%ต่อปี ของมูลค่าซื้อขาย)

ค่าธรรมเนียม	สูงสุดไม่เกิน	เก็บจริง
การขาย	2.00 %	ปัจจุบันยกเว้น
การรับซื้อคืน	1.00 %	ปัจจุบันยกเว้น
การสับเปลี่ยนหน่วยลงทุนเข้า	2.00 %	ปัจจุบันยกเว้น
การสับเปลี่ยนหน่วยลงทุนออก	2.00 %	ปัจจุบันยกเว้น
การโอนหน่วย	500 บาท ต่อ 1 รายการ	50 บาท ต่อ 1 รายการ

หมายเหตุ 1. ค่าธรรมเนียมดังกล่าวรวมภาษีมูลค่าเพิ่ม ภาษีธุรกิจเฉพาะหรือภาษีอื่นใดแล้ว

2. บริษัทจัดการอาจคิดค่าธรรมเนียมดังกล่าวกับผู้ลงทุนแต่ละกลุ่มไม่เท่ากัน

โดยบริษัทจัดการจะแจ้งให้ผู้ลงทุนทราบผ่านทางเว็บไซต์ของบริษัทจัดการ และ/หรือ

ปิดประกาศที่สำนักงานของบริษัทจัดการ

สัดส่วนประเภททรัพย์สินที่ลงทุน

ประเภททรัพย์สิน	%NAV
หน่วยลงทุนต่างประเทศ	100.31
เงินฝาก, บัตรเงินฝาก	2.74
สัญญาซื้อขายล่วงหน้า	0.00
สินทรัพย์และหนี้สินอื่น	-0.23

ทรัพย์สินที่ลงทุน 5 อันดับแรก

ชื่อทรัพย์สิน	%NAV
SPDR GOLD MINISHARES TRUST (GLDM US)	48.23
ETFS Physical Swiss Gold Shares (SGOL US)	36.60
iShares Gold Trust (IAU US)	15.48

การลงทุนในกองทุนอื่นเกินกว่า 20% (กองในประเทศ และหรือกองต่างประเทศ)

ชื่อกองทุน : SPDR GOLD MINISHARES TRUST

ชื่อกองทุน : ETFS Physical Swiss Gold Shares

ISIN code :

Bloomberg code : GOLDLNPM

หมายเหตุการคำนวณข้อมูลเชิงสถิติ: เนื่องจากการคำนวณยังไม่มียุทธศาสตร์ประกาศอย่างเป็นทางการ ข้อมูลเชิงสถิติต่างๆคำนวณขึ้นตามแนวทางภายใต้สมมติฐานที่ บลจ.เห็นว่าเหมาะสม เพื่อใช้เป็นข้อมูลประกอบการแสดงผลการดำเนินงานของกองทุนรวม โดยทาง บลจ. จะจัดทำข้อมูลเชิงสถิติให้สอดคล้องเมื่อหลักเกณฑ์ประกาศอย่างเป็นทางการ

หมายเหตุ: ในการเปลี่ยนแปลงมูลค่าดัชนีค่าของการสั่งซื้อครั้งถัดไป บริษัทจัดการจะคำนึงถึงประโยชน์ของผู้ถือหน่วยลงทุนเป็นสำคัญ โดยบริษัทจัดการจะประกาศ การเปลี่ยนแปลง และแจ้งให้ผู้ถือหน่วยลงทุนทราบล่วงหน้าอย่างชัดเจนถึงวันที่มีการเปลี่ยนแปลงมูลค่าดัชนีค่าของการสั่งซื้อ ครั้งถัดไป คำอธิบายเกี่ยวกับการเปลี่ยนแปลง และเหตุผลในการเปลี่ยนแปลงข้อมูลดังกล่าว ผ่านเว็บไซต์ของบริษัทจัดการ ภายในระยะเวลาที่ผู้ถือหน่วยลงทุนสามารถใช้ประโยชน์จากข้อมูลในการตัดสินใจลงทุนได้

คำอธิบาย

Maximum Drawdown เปอร์เซ็นต์ผลขาดทุนสูงสุดของกองทุนรวมในระยะเวลา 5 ปีย้อนหลัง (หรือตั้งแต่จัดตั้งกองทุนกรณีที่ยังไม่ครบ 5 ปี) โดยวัดจากระดับ NAV ต่อหน่วยที่จุดสูงสุดไปจนถึงจุดต่ำสุดในช่วงที่ NAV ต่อหน่วยปรับตัวลดลง ค่า Maximum Drawdown เป็นข้อมูลที่จะช่วยให้ทราบถึงความเสี่ยงที่อาจขาดทุนจากการลงทุนในกองทุนรวม

Recovering Period ระยะเวลาการฟื้นตัว

เพื่อเป็นข้อมูลให้ผู้ลงทุนทราบถึงระยะเวลาตั้งแต่การขาดทุนสูงสุดจนถึงระยะเวลาที่ฟื้นกลับมาที่เงินทุนเริ่มต้นใช้ระยะเวลาเท่าใด

FX Hedging เปอร์เซ็นต์ของการลงทุนในสกุลเงินต่างประเทศที่มีการป้องกันความเสี่ยงจากอัตราแลกเปลี่ยน

อัตราส่วนหมุนเวียนการลงทุน ความถี่ของการซื้อขายหลักทรัพย์ในพอร์ตการลงทุนในช่วงเวลาใดช่วงเวลานึง

โดยคำนวณจากมูลค่าที่ต่ำกว่าระหว่างผลรวมของมูลค่าการซื้อขายหลักทรัพย์กับผลรวมของมูลค่าการขายหลักทรัพย์ของกองทุนรวมในรอบระยะเวลา 1 ปีหารด้วยมูลค่า NAV ของกองทุนรวมเฉลี่ยในรอบระยะเวลาเดียวกัน กองทุนรวมที่มีค่า portfolio turnover สูง

บ่งชี้ถึงการซื้อขายหลักทรัพย์บ่อยครั้งของผู้จัดการกองทุนและทำให้มีต้นทุนการซื้อขายหลักทรัพย์ที่สูง จึงต้องพิจารณาเปรียบเทียบกับผลการดำเนินงานของกองทุนรวมเพื่อปร

Sharpe Ratio อัตราส่วนระหว่างผลตอบแทนส่วนเพิ่มของกองทุนรวมเปรียบเทียบกับความเสี่ยงจากการลงทุน

โดยคำนวณจากผลต่างระหว่างอัตราผลตอบแทนของกองทุนรวมกับอัตราผลตอบแทนที่ปราศจากความเสี่ยง (risk-free rate) เปรียบเทียบกับค่าเบี่ยงเบนมาตรฐาน (standard deviation) ของกองทุนรวม ค่า Sharpe Ratio สะท้อนถึงอัตราผลตอบแทนที่กองทุนรวมควรได้รับเพิ่มขึ้นเพื่อชดเชยกับความเสี่ยงที่กองทุนรวมรับมา โดยกองทุนรวมที่มีค่า Sharpe Ratio สูงกว่าจะเป็นกองทุนที่มีประสิทธิภาพในการบริหารจัดการลงทุนที่ดีกว่า เนื่องจากได้รับผลตอบแทนส่วนเพิ่มที่สูงกว่าภายใต้ระดับความเสี่ยงเดียวกัน

Alpha ผลตอบแทนส่วนเกินของกองทุนรวมเมื่อเปรียบเทียบกับดัชนีชี้วัด (benchmark) โดยค่า Alpha ที่สูง หมายถึง กองทุนสามารถสร้างผลตอบแทนได้สูงกว่าดัชนีชี้วัด ซึ่งเป็นผลจากประสิทธิภาพของผู้จัดการกองทุนในการคัดเลือกหรือหาจังหวะเข้าลงทุนในหลักทรัพย์ได้อย่างเหมาะสม

Beta ระดับและทิศทางการเปลี่ยนแปลงของอัตราผลตอบแทนของหลักทรัพย์ในพอร์ตการลงทุน โดยเปรียบเทียบกับอัตราการเปลี่ยนแปลงของตลาด Beta น้อยกว่า 1 แสดงว่าหลักทรัพย์ในพอร์ตการลงทุนมีการเปลี่ยนแปลงของอัตราผลตอบแทนน้อยกว่าการเปลี่ยนแปลงของอัตราผลตอบแทนของกลุ่มหลักทรัพย์ของตลาด Beta มากกว่า 1 แสดงว่าหลักทรัพย์ในพอร์ตการลงทุนมีการเปลี่ยนแปลงของอัตราผลตอบแทนมากกว่าการเปลี่ยนแปลงของอัตราผลตอบแทนของกลุ่มหลักทรัพย์ของตลาด

Tracking Error อัตราผลตอบแทนของกองทุนมีประสิทธิภาพในการเลียนแบบดัชนีชี้วัด โดยหาก tracking error ค่า

หมายถึงกองทุนรวมมีประสิทธิภาพในการสร้างผลตอบแทนให้ใกล้เคียงกับดัชนีชี้วัด กองทุนรวมที่มีค่า tracking error สูง จะมีอัตราผลตอบแทนโดยเฉลี่ยห่างจากดัชนีชี้วัดมาก

Yield to Maturity อัตราผลตอบแทนจากการลงทุนในตราสารหนี้โดยถือจนครบกำหนดอายุ

ซึ่งคำนวณจากดอกเบี้ยที่จะได้รับในอนาคตตลอดอายุตราสารและเงินต้นที่จะได้รับคืน นำมาคิดลดเป็นมูลค่าปัจจุบัน โดยใช้วัดอัตราผลตอบแทนของกองทุนรวมตราสารหนี้คำนวณจากค่าเฉลี่ยถ่วงน้ำหนักของ Yield to Maturity ของตราสารหนี้แต่ละตัวที่กองทุนมีการลงทุน และเนื่องจาก Yield to Maturity มีหน่วยมาตรฐานเป็นเปอร์เซ็นต์ต่อปี จึงสามารถนำไปใช้เปรียบเทียบอัตราผลตอบแทนระหว่างกองทุนรวมตราสารหนี้ที่มีนโยบายถือครองตราสารหนี้จนครบกำหนดอายุและมีลักษณะการลงทุนที่ใกล้เคียงกันได้

บริษัทหลักทรัพย์จัดการกองทุน เกียรตินาคินภัทร จำกัด

โทรศัพท์ (66) 2305 9800 โทรสาร (66) 2305 9803-4 website : <https://am.kkpg.com>

ที่อยู่ : 209 อาคารเคเคพี ทาวเวอร์ เอ ชั้นที่ 17 ถนนสุขุมวิท 21 (อโศก)

แขวงคลองเตยเหนือ เขตวัฒนา กรุงเทพมหานคร 10110

บริษัทหลักทรัพย์จัดการกองทุน เกียรตินาคินภัทร

ข้อมูล ณ วันที่ 30 มิถุนายน 2565

กองทุนเปิดเคเคพี โกลด์
KKP GOLD FUND

หน่วยลงทุนชนิด F
KKP GOLD-F

ประเภทกองทุนรวม / กลุ่มกองทุนรวม

กองทุนรวมทรัพย์สินทางเลือก กองทุนรวมหน่วยลงทุนประเภท Fund of Funds
กองทุนที่เน้นลงทุนแบบมีความเสี่ยงต่างประเทศ

ระดับความเสี่ยง

ต่ำ	1	2	3	4	5	6	7	8	สูง
-----	---	---	---	---	---	---	---	---	-----

เสี่ยงสูงมาก

ลงทุนในทรัพย์สินทางเลือก เช่น REITs/ infrastructure fund/ property fund/ private equity/ ดัชนีสินค้าโภคภัณฑ์/ ทองคำ/ น้ำมันดิบ เป็นต้น โดยเฉลี่ยในรอบปีไม่น้อยกว่า 80% ของ NAV

นโยบายและกลยุทธ์การลงทุน

- กองทุนมีนโยบายลงทุนในกองทุนรวมหลายกองทุนที่เกี่ยวข้องกับทองคำ โดยเน้นลงทุนในหน่วยลงทุนของกองทุนรวมทองคำ (ETF) หลายกองทุนในต่างประเทศ โดยมี Net exposure ในตราสารดังกล่าวโดยเฉลี่ยในรอบปีบัญชีไม่น้อยกว่าร้อยละ 80 ของ NAV ทั้งนี้ กองทุนมีนโยบายการลงทุนซึ่งส่งผลให้มี Net exposure ที่เกี่ยวข้องกับความเสี่ยงต่างประเทศโดยเฉลี่ย ในรอบปีบัญชีไม่น้อยกว่าร้อยละ 80 ของมูลค่าทรัพย์สินสุทธิของกองทุน
- กองทุนอาจลงทุนในสัญญาซื้อขายล่วงหน้า (Derivatives) ที่มีตัวแปรเป็นอัตราแลกเปลี่ยนเงิน เพื่อป้องกันความเสี่ยงจากการลงทุน (Hedging) ตามสภาวะการณ์ตลาดหรือเมื่อบริษัทจัดการเห็นสมควรรวมทั้งอาจลงทุนเพื่อเพิ่มประสิทธิภาพในการบริหารการลงทุน (Efficient portfolio management) โดยพิจารณาจากสภาวะตลาดในขณะนั้น กฎข้อบังคับ และปัจจัยอื่นๆ ที่เกี่ยวข้อง
- บริษัทจะเลิกกองทุน เมื่อมูลค่าหน่วยลงทุนไม่ต่ำกว่า 10.75 บาท เป็นเวลา 3 วันทำการติดต่อกัน หรือเมื่อมูลค่าหน่วยลงทุนไม่ต่ำกว่า 10.75 บาท และทรัพย์สินของกองทุนเป็นเงินสดหรือเทียบเท่าเงินสดทั้งหมด ณ วันทำการใด ทั้งนี้มูลค่าหน่วยลงทุนที่คืนให้ผู้ถือหน่วยลงทุนต้องไม่ต่ำกว่า 10.70 บาท โดยกองทุนจะทำการรับซื้อคืนหน่วยลงทุนอัตโนมัติภายใน 10 วันทำการนับจากวันที่เกิดเหตุการณ์ดังกล่าว (กองทุนสามารถลงทุนในทรัพย์สินอื่น ๆ ตามที่ระบุในนโยบายการลงทุนของกองทุน รวมถึงประเภทหลักทรัพย์ ในรายละเอียดโครงการจัดการกองทุนและหนังสือชี้ชวนส่วนข้อมูลโครงการโปรดศึกษารายละเอียดทั้งหมดเพิ่มเติม <https://am.kkpf.com>)

ข้อมูลกองทุนรวม

วันจดทะเบียนกองทุน : 25 มกราคม 2555
วันเริ่มต้น class : 23 พฤศจิกายน 2563

นโยบายจ่ายเงินปันผล : ไม่จ่าย

อายุกองทุน : ไม่กำหนด

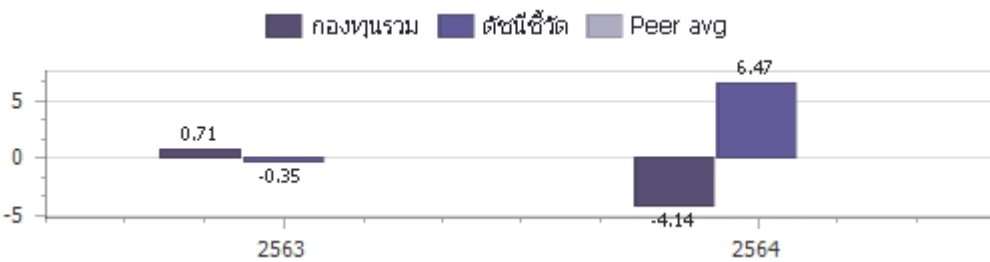
ผู้จัดการกองทุนรวม

1. น.ส.ลักษณ์ชนก สงวนรักศักดิ์ (ตั้งแต่ 11 พ.ย. 62)
2. น.ส.ณิชนันท์ จงสวัสดิ์ (ตั้งแต่ 1 ก.พ. 65)

ดัชนีชี้วัด :

- (1) 95% ดัชนีราคาทองคำ London AM Fix (USD) ในสกุลเงินดอลลาร์สหรัฐ ปรับด้วยต้นทุนการป้องกันความเสี่ยงอัตราแลกเปลี่ยนเพื่อคำนวณผลตอบแทนเป็นสกุลบาท ณ วันที่คำนวณผลตอบแทน
- (2) 5% ดัชนีราคาทองคำ London AM Fix (USD) ในสกุลเงินดอลลาร์สหรัฐ ปรับด้วยอัตราแลกเปลี่ยนเพื่อคำนวณผลตอบแทนเป็นสกุลบาท ณ วันที่

ผลการดำเนินงานและดัชนีชี้วัดย้อนหลัง 5 ปีปฏิทิน 1,2,3 (%ต่อปี)



ผลการดำเนินงานย้อนหลังแบบปีหมุนเวียนเทียบกับดัชนีชี้วัด

	Year to Date	3 เดือน	6 เดือน	1 ปี
กองทุนรวม	-1.89%	-7.17%	-1.89%	0.18%
ดัชนีชี้วัด	0.73%	-5.68%	0.73%	7.21%
ค่าเฉลี่ยในกลุ่มเดียวกัน	N/A	N/A	N/A	N/A
ความผันผวนของกองทุน	15.05%	13.77%	15.05%	13.57%
ความผันผวนดัชนีชี้วัด	14.36%	13.23%	14.36%	12.69%

	3 ปี	5 ปี	10 ปี	ตั้งแต่จัดตั้งกองทุน
กองทุนรวม				-3.34%
ดัชนีชี้วัด				4.24%
ค่าเฉลี่ยในกลุ่มเดียวกัน				N/A
ความผันผวนของกองทุน				14.06%
ความผันผวนดัชนีชี้วัด				12.97%

คำเตือน

- การลงทุนในกองทุนรวมไม่ใช่การฝากเงิน
- ผลการดำเนินงานในอดีตของกองทุนรวมมิได้เป็นสิ่งยืนยันถึงผลการดำเนินงานในอนาคต

การเข้าร่วมต่อต้านทุจริต : ได้รับการรับรอง CAC

1. เอกสารการวัดผลการดำเนินงานของกองทุนรวมฉบับนี้ ได้จัดทำตามมาตรฐานการวัดผลการดำเนินงานของกองทุนรวมของสมาคมบริษัทจัดการลงทุน
2. หากกองทุนรวมมีผลการดำเนินงานตั้งแต่วันที่จดทะเบียนทรัพย์สินกองทุนรวมหรือวันที่เปิดเสนอขายชนิดหน่วยลงทุนไม่ครบ 1 ปีปฏิทิน จะแสดงผลการดำเนินงานของปีปฏิทินแรกตั้งแต่วันที่กองทุนรวมจดทะเบียนทรัพย์สินกองทุนรวมหรือวันที่เปิดเสนอขายชนิดหน่วยลงทุนจนถึงวันทำการสุดท้ายของปีปฏิทินแรก
3. หากกองทุนรวมมีผลการดำเนินงานในปีที่เลิกกองทุนไม่ครบ 1 ปีปฏิทิน จะแสดงผลการดำเนินงานของปีปฏิทินสุดท้ายตั้งแต่วันที่ทำการสุดท้ายของปีปฏิทินก่อนหน้าจนถึงวันที่เลิกกองทุน

หนังสือชี้ชวนฉบับเต็ม



ผู้ลงทุนสามารถศึกษาเครื่องมือบริหารความเสี่ยงด้านสภาพคล่องได้ในหนังสือชี้ชวนฉบับเต็ม

<https://am.kkpf.com>

การซื้อขายหน่วยลงทุน		การขายคืนหน่วยลงทุน		ข้อมูลเชิงสถิติ	
วันทำการซื้อ	: ทุกวันทำการ	วันทำการขายคืน	: ทุกวันทำการ	Maximum Drawdown	-13.38%
เวลาทำการ	: 8:30 - 15:30 น.	เวลาทำการ	: 8:30 - 15:30 น.	Recovering Period	1 ปี 2 เดือน
การซื้อขายครั้งแรกขั้นต่ำ	: ไม่กำหนด	การซื้อขายคืนขั้นต่ำ	: ไม่กำหนด	FX Hedging	95.61%
การซื้อขายครั้งถัดไปขั้นต่ำ	: ไม่กำหนด	ยอดคงเหลือขั้นต่ำ	: ไม่กำหนด	อัตราส่วนหมุนเวียนการลงทุน	0.53 เท่า
		ระยะเวลาการรับเงินค่าขายคืน	: ปัจจุบัน T+3		

หมายเหตุ เฉพาะบัญชีรับเงินค่าขายคืนหน่วยลงทุนของ KKP Bank, SCB, BBL, KBank, BAY, TTB, KTB, CIMB Thai, LH Bank, UOB, Citibank และนำฝาก/นำส่งเช็ค T+3

สำหรับบัญชีธนาคารอื่นนอกเหนือจากที่ระบุข้างต้น (รายละเอียดอาจมีการเปลี่ยนแปลง)

T = วันทำการซื้อขาย โดยไม่นับรวมวันหยุดประเทศไทยและวันหยุดต่างประเทศ

ค่าธรรมเนียมที่เรียกเก็บจากกองทุนรวม (%ต่อปี ของNAV)

ค่าธรรมเนียม	สูงสุดไม่เกิน	เก็บจริง
การจัดการ	2.1400 %	ปัจจุบันยกเว้น
รวมค่าใช้จ่าย	5.0825 %	0.3010 %

การจัดสรรการลงทุนในต่างประเทศ

ประเทศ	%NAV
UNITED STATES	100.31

หมายเหตุ ค่าธรรมเนียมและค่าใช้จ่ายทั้งหมดที่เรียกเก็บจริง เป็นข้อมูลของรอบระยะเวลาบัญชีวันที่ 1 ม.ค. 64 - 31 ธ.ค. 64

ผู้ลงทุนสามารถดูข้อมูลค่าธรรมเนียมที่เรียกเก็บจากกองทุนรวมย้อนหลัง 3 ปี

ในหนังสือชี้ชวนส่วนข้อมูลกองทุน

ได้ที่ <https://am.kkpg.com>

ค่าธรรมเนียมที่เรียกเก็บจากผู้ถือหน่วย (%ต่อปี ของมูลค่าซื้อขาย)

ค่าธรรมเนียม	สูงสุดไม่เกิน	เก็บจริง
การขาย	2.00 %	ปัจจุบันยกเว้น
การรับซื้อคืน	1.00 %	ปัจจุบันยกเว้น
การสับเปลี่ยนหน่วยลงทุนเข้า	2.00 %	ปัจจุบันยกเว้น
การสับเปลี่ยนหน่วยลงทุนออก	2.00 %	ปัจจุบันยกเว้น
การโอนหน่วย	500 บาท ต่อ 1 รายการ	50 บาท ต่อ 1 รายการ

หมายเหตุ 1. ค่าธรรมเนียมดังกล่าวรวมภาษีมูลค่าเพิ่ม ภาษีธุรกิจเฉพาะหรือภาษีอื่นใดแล้ว

2. บริษัทจัดการอาจคิดค่าธรรมเนียมดังกล่าวกับผู้ลงทุนแต่ละกลุ่มไม่เท่ากัน

โดยบริษัทจัดการจะแจ้งให้ผู้ลงทุนทราบผ่านทางเว็บไซต์ของบริษัทจัดการ และ/หรือ

ปิดประกาศที่สำนักงานของบริษัทจัดการ

สัดส่วนประเภททรัพย์สินที่ลงทุน

ประเภททรัพย์สิน	%NAV
หน่วยลงทุนต่างประเทศ	100.31
เงินฝาก, บัตรเงินฝาก	2.74
สัญญาซื้อขายล่วงหน้า	0.00
สินทรัพย์และหนี้สินอื่น	-0.23

ทรัพย์สินที่ลงทุน 5 อันดับแรก

ชื่อทรัพย์สิน	%NAV
SPDR GOLD MINISHARES TRUST (GLDM US)	48.23
ETFS Physical Swiss Gold Shares (SGOL US)	36.60
iShares Gold Trust (IAU US)	15.48

การลงทุนในกองทุนอื่นเกินกว่า 20% (กองในประเทศ และหรือกองต่างประเทศ)

ชื่อกองทุน : SPDR GOLD MINISHARES TRUST

ชื่อกองทุน : ETFs Physical Swiss Gold Shares

ISIN code :

Bloomberg code : GOLDLNPM

หมายเหตุการคำนวณข้อมูลเชิงสถิติ: เนื่องจากการคำนวณยังไม่มีความถี่ที่ประกาศอย่างเป็นทางการ ข้อมูลเชิงสถิติต่างๆคำนวณขึ้นตามแนวทางภายใต้สมมติฐานที่ บลจ. เห็นว่าเหมาะสม เพื่อใช้เป็นข้อมูลประกอบการแสดงผลการดำเนินงานของกองทุนรวม โดยทาง บลจ. จะจัดทำข้อมูลเชิงสถิติให้สอดคล้องเมื่อหลักเกณฑ์ประกาศอย่างเป็นทางการ

หมายเหตุ: ในการเปลี่ยนแปลงมูลค่าขั้นต้นค่าของการสั่งซื้อครั้งถัดไป บริษัทจัดการจะคำนึงถึงประโยชน์ของผู้ถือหน่วยลงทุนเป็นสำคัญ โดยบริษัทจัดการจะประกาศ การเปลี่ยนแปลง และแจ้งให้ผู้ถือหน่วยลงทุนทราบล่วงหน้าอย่างชัดเจนถึงวันที่มีการเปลี่ยนแปลงมูลค่าขั้นต้นค่าของการสั่งซื้อ ครั้งถัดไป ค่าอธิบายเกี่ยวกับการเปลี่ยนแปลง และเหตุผลในการเปลี่ยนแปลงข้อมูลดังกล่าว ผ่านเว็บไซต์ของบริษัทจัดการ ภายในระยะเวลาที่ผู้ถือหน่วยลงทุนสามารถใช้ประโยชน์จากข้อมูลในการตัดสินใจลงทุนได้

คำอธิบาย

Maximum Drawdown เปรอ์เซ็นต์ผลขาดทุนสูงสุดของกองทุนรวมในระยะเวลา 5 ปีย้อนหลัง (หรือตั้งแต่จัดตั้งกองทุนกรณีที่ยังไม่ครบ 5 ปี) โดยวัดจากระดับ NAV ต่อหน่วยที่จุดสูงสุดไปจนถึงจุดต่ำสุดในช่วงที่ NAV ต่อหน่วยปรับตัวลดลง ค่า Maximum Drawdown เป็นข้อมูลที่จะช่วยให้ทราบถึงความเสี่ยงที่อาจขาดทุนจากการลงทุนในกองทุนรวม

Recovering Period ระยะเวลาการฟื้นตัว

เพื่อเป็นข้อมูลให้ผู้ลงทุนทราบถึงระยะเวลาตั้งแต่การขาดทุนสูงสุดจนถึงระยะเวลาที่ฟื้นกลับมาที่เงินทุนเริ่มต้นใช้ระยะเวลาเท่าใด

FX Hedging เปรอ์เซ็นต์ของการลงทุนในสกุลเงินต่างประเทศที่มีการป้องกันความเสี่ยงจากอัตราแลกเปลี่ยน

อัตราส่วนหมุนเวียนการลงทุน ความถี่ของการซื้อขายหลักทรัพย์ในพอร์ตการลงทุนในช่วงเวลาใดช่วงเวลานึง

โดยคำนวณจากมูลค่าที่ต่ำกว่าระหว่างผลรวมของมูลค่าการซื้อขายหลักทรัพย์กับผลรวมของมูลค่าการขายหลักทรัพย์ของกองทุนรวมในรอบระยะเวลา 1 ปีหารด้วยมูลค่า NAV ของกองทุนรวมเฉลี่ยในรอบระยะเวลาเดียวกัน กองทุนรวมที่มีค่า portfolio turnover สูง

บ่งชี้ถึงการซื้อขายหลักทรัพย์บ่อยครั้งของผู้จัดการกองทุนและทำให้มีต้นทุนการซื้อขายหลักทรัพย์ที่สูง จึงต้องพิจารณาเปรียบเทียบกับผลการดำเนินงานของกองทุนรวมเพื่อปร

Sharpe Ratio อัตราส่วนระหว่างผลตอบแทนส่วนเพิ่มของกองทุนรวมเปรียบเทียบกับความเสี่ยงจากการลงทุน

โดยคำนวณจากผลต่างระหว่างอัตราผลตอบแทนของกองทุนรวมกับอัตราผลตอบแทนที่ปราศจากความเสี่ยง (risk-free rate) เปรียบเทียบกับค่าเบี่ยงเบนมาตรฐาน (standard deviation) ของกองทุนรวม ค่า Sharpe Ratio สะท้อนถึงอัตราผลตอบแทนที่กองทุนรวมควรได้รับเพิ่มขึ้นเพื่อชดเชยกับความเสี่ยงที่กองทุนรวมรับมา โดยกองทุนรวมที่มีค่า Sharpe Ratio สูงกว่าจะเป็นกองทุนที่มีประสิทธิภาพในการบริหารจัดการลงทุนที่ดีกว่า เนื่องจากได้รับผลตอบแทนส่วนเพิ่มที่สูงกว่าภายใต้ระดับความเสี่ยงเดียวกัน

Alpha ผลตอบแทนส่วนเกินของกองทุนรวมเมื่อเปรียบเทียบกับดัชนีชี้วัด (benchmark) โดยค่า Alpha ที่สูง หมายถึง กองทุนสามารถสร้างผลตอบแทนได้สูงกว่าดัชนีชี้วัด ซึ่งเป็นผลจากประสิทธิภาพของผู้จัดการกองทุนในการคัดเลือกหรือหาจังหวะเข้าลงทุนในหลักทรัพย์ได้อย่างเหมาะสม

Beta ระดับและทิศทางการเปลี่ยนแปลงของอัตราผลตอบแทนของหลักทรัพย์ในพอร์ตการลงทุน โดยเปรียบเทียบกับอัตราการเปลี่ยนแปลงของตลาด Beta น้อยกว่า 1 แสดงว่าหลักทรัพย์ในพอร์ตการลงทุนมีการเปลี่ยนแปลงของอัตราผลตอบแทนน้อยกว่าการเปลี่ยนแปลงของอัตราผลตอบแทนของกลุ่มหลักทรัพย์ของตลาด Beta มากกว่า 1 แสดงว่าหลักทรัพย์ในพอร์ตการลงทุนมีการเปลี่ยนแปลงของอัตราผลตอบแทนมากกว่าการเปลี่ยนแปลงของอัตราผลตอบแทนของกลุ่มหลักทรัพย์ของตลาด

Tracking Error อัตราผลตอบแทนของกองทุนมีประสิทธิภาพในการเลียนแบบดัชนีชี้วัด โดยหาก tracking error ค่า

หมายถึงกองทุนรวมมีประสิทธิภาพในการสร้างผลตอบแทนให้ใกล้เคียงกับดัชนีชี้วัด กองทุนรวมที่มีค่า tracking error สูง จะมีอัตราผลตอบแทนโดยเฉลี่ยห่างจากดัชนีชี้วัดมาก

Yield to Maturity อัตราผลตอบแทนจากการลงทุนในตราสารหนี้โดยถือจนครบกำหนดอายุ

ซึ่งคำนวณจากดอกเบี้ยที่จะได้รับในอนาคตตลอดอายุตราสารและเงินต้นที่จะได้รับคืน นำมาคิดลดเป็นมูลค่าปัจจุบัน โดยใช้วัดอัตราผลตอบแทนของกองทุนรวมตราสารหนี้คำนวณจากค่าเฉลี่ยถ่วงน้ำหนักของ Yield to Maturity ของตราสารหนี้แต่ละตัวที่กองทุนมีการลงทุน และเนื่องจาก Yield to Maturity มีหน่วยมาตรฐานเป็นเปอร์เซ็นต์ต่อปี จึงสามารถนำไปใช้เปรียบเทียบอัตราผลตอบแทนระหว่างกองทุนรวมตราสารหนี้ที่มีนโยบายถือครองตราสารหนี้จนครบกำหนดอายุและมีลักษณะการลงทุนที่ใกล้เคียงกันได้

บริษัทหลักทรัพย์จัดการกองทุน เกียรตินาคินภัทร จำกัด

โทรศัพท์ (66) 2305 9800 โทรสาร (66) 2305 9803-4 website : <https://am.kkpg.com>

ที่อยู่ : 209 อาคารเคเคพี ทาวเวอร์ เอ ชั้นที่ 17 ถนนสุขุมวิท 21 (อโศก)

แขวงคลองเตยเหนือ เขตวัฒนา กรุงเทพมหานคร 10110

SPDR[®] Gold MiniSharesSM Trust

Objective

The investment objective of SPDR[®] Gold MiniSharesSM Trust (GLDMSM or MiniShares) is for the MiniShares of GLDM to reflect the performance of the price of gold bullion, less GLDM's expenses.

The Price of Gold

The spot price for gold bullion is determined by market forces in the 24-hour global over-the-counter (OTC) market for gold. The OTC market accounts for most global gold trading, and prices quoted reflect the information available to the market at any given time. The price, holdings, and net asset value of the MiniShares, as well as market data for the overall gold bullion market, can be tracked daily at spdrgoldshares.com.

Fund Information

Inception Date	06/25/2018
Intraday NAV Ticker	GLDMIV
Index Ticker	N/A

Key Facts

Ticker Symbol	GLDM
CUSIP	98149E204
Exchange	NYSE ARCA EXCHANGE
Short Sale Eligible	Yes
Margin Eligible	Yes

GLDM

Fact Sheet

Gold

As of 12/31/2021

Total Return (As of 12/31/2021)

	NAV (%)	Market Value (%)	LBMA Gold Price PM(%)
Cumulative			
QTD	4.39	4.12	3.62
YTD	-3.93	-4.01	-4.33
Annualized			
1 Year	-3.93	-4.01	-4.33
3 Year	12.19	12.34	12.17
5 Year	N/A	N/A	N/A
Since Fund Inception	10.82	11.03	10.77

Gross Expense Ratio* (%)

0.18

Performance quoted represents past performance, which is no guarantee of future results. Investment return and principal value will fluctuate, so you may have a gain or loss when shares are sold. Current performance may be higher or lower than that quoted. All results are historical and assume the reinvestment of dividends and capital gains. Visit ssga.com for most recent month-end performance. Performance of an index is not illustrative of any particular investment. It is not possible to invest directly in an index. Index funds are unmanaged and do not reflect the deduction of any fees or expenses. Index returns reflect all items of income, gain and loss and the reinvestment of dividends and other income as applicable.

*The gross expense ratio is the Trust's annual operating expense ratio. It is gross of any fee waivers or expense reimbursements. It can be found in the fund's most recent prospectus.

Management

Sponsor	WGC USA Asset Management Company, LLC
Gold Custodian	ICBC Standard Bank Plc
Trustee	Delaware Trust Company
Marketing Agent	State Street Global Advisors Funds Distributors, LLC
Administrator	BNY Mellon Asset Servicing, a division of The Bank of New York Mellon

Advantages	
Easily Accessible	Listed on the NYSE Arca.
Secure	The MiniShares represent fractional, undivided interests in the Trust, the sole assets of which are physical gold bullion and, from time to time, cash.
Transparent	There exists a 24-hour global over-the-counter market for gold bullion, which provides readily available market data. The price, holdings and net asset value of the MiniShares, as well as market data for the overall gold bullion market, can be tracked daily at spdrgoldshares.com .
Cost Effective	For many investors, the transaction costs related to the MiniShares are expected to be lower than the costs associated with the purchase, storage and insurance of physical gold.
Liquid	Structure allows for baskets to be created and redeemed according to market demand, creating liquidity.
Flexible	MiniShares are listed on the NYSE Arca (Ticker: GLDM) and trade the same way ordinary stocks do. It is possible to buy or sell MiniShares continuously throughout the trading day on the exchange at prices established by the market. Additionally, it is possible to place market, limit and stop-loss orders for MiniShares.

ssga.com/etfs

Information Classification: General

State Street Global Advisors

One Iron Street, Boston MA 02210
T: +1 866 787 2257

Important risk information

Investing involves risk, and you could lose money on an investment in SPDR® Gold MiniSharesSM Trust ("GLDMSM or "GLDM"), a series of the World Gold Trust.

ETFs trade like stocks, are subject to investment risk, fluctuate in market value and may trade at prices above or below the ETFs' net asset value. Brokerage commissions and ETF expenses will reduce returns.

Commodities and commodity-index linked securities may be affected by changes in overall market movements, changes in interest rates, and other factors such as weather, disease, embargoes, or political and regulatory developments, as well as trading activity of speculators and arbitrageurs in the underlying commodities.

Frequent trading of ETFs could significantly increase commissions and other costs such that they may offset any savings from low fees or costs.

Diversification does not ensure a profit or guarantee against loss.

Investing in commodities entails significant risk and is not appropriate for all investors.

Important Information Relating to GLDMSM:

The World Gold Trust has filed a registration statement (including a prospectus) with the Securities and Exchange Commission ("SEC") for the offering to which this communication relates. Before you invest, you should read the prospectus in that registration statement and other documents the World Gold Trust has filed with the SEC for more complete information about GLDM and this offering. Please see the GLDM prospectus for a detailed discussion of the risks of investing in GLDM shares. When distributed electronically, the GLDM prospectus is available by clicking here. You may get these documents for free by visiting EDGAR on the SEC website at sec.gov or by visiting spdrgoldshares.com. Alternatively, GLDM or any authorized participant will arrange to send you the prospectus if you request it by calling 866.320.4053.

GLDM is not an investment company registered under the Investment Company Act of 1940 (the "1940 Act") and is not subject to regulation under the Commodity Exchange Act of 1936 (the "CEA"). As a result, shareholders of GLDM do not have the protections associated with ownership of shares in an investment

company registered under the 1940 Act or the protections afforded by the CEA.

GLDM shares trade like stocks, are subject to investment risk and will fluctuate in market value. The value of GLDM shares relates directly to the value of the gold held by GLDM (less its expenses), and fluctuations in the price of gold could materially and adversely affect an investment in the shares. The price received upon the sale of the shares, which trade at market price, may be more or less than the value of the gold represented by them. GLDM does not generate any income, and as GLDM regularly sells gold to pay for its ongoing expenses, the amount of gold represented by each Share will decline over time to that extent.

The World Gold Council name and logo are a registered trademark and used with the permission of the World Gold Council pursuant to a license agreement. The World Gold Council is not responsible for the content of, and is not liable for the use of or reliance on, this material. World Gold Council is an affiliate of GLDM's sponsor.

MiniSharesSM and GLDMSM are service marks of WGC USA Asset Management Company, LLC used with the permission of WGC USA Asset Management Company, LLC.

Distributor State Street Global Advisors Funds Distributors, LLC, member FINRA, SIPC, an indirect wholly owned subsidiary of State Street Corporation. References to State Street may include State Street Corporation and its

affiliates. Certain State Street affiliates provide services and receive fees from the SPDR ETFs. The information provided does not constitute investment advice and it should not be relied on as such. It should not be considered a solicitation to buy or an offer to sell a security. It does not take into account any investor's particular investment objectives, strategies, tax status or investment horizon. You should consult your tax and financial advisor.

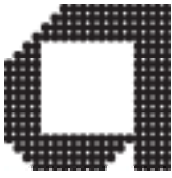
This communication is not intended to be reproduced, copied or transmitted or any of its contents disclosed to third parties without SSGA's express written consent.

This communication is not intended to be an investment recommendation or investment advice and should not be relied upon as such.

For more information, please contact the Marketing Agent for GLDM: State Street Global Advisors Funds Distributors, LLC, One Iron Street, Boston, MA, 02210; T: +1 866 320 4053 spdrgoldshares.com Not FDIC Insured No Bank Guarantee May Lose Value

© 2022 State Street Corporation. All Rights Reserved.

Tracking Number: 3392225.1.4.AM.RTL
Expiration Date: 04/30/2022
ETF-GLDM 20220105/19-36



abrdrn Physical Gold Shares ETF (SGOL)

Performance Data and Analytics as of June 30, 2022



abrdrn is a leading innovator of Exchange Traded Funds and provides investment solutions that enable investors to intelligently build and diversify their portfolios.

Product information

Ticker	SGOL
CUSIP	00326A104
Exchange	NYSE Arca
Inception Date	September 9, 2009
Total Expense Ratio	0.17%
Underlying Metal	Gold
Replication Method	Physically-backed
Vault Location	Zurich, Switzerland and London, UK
Vault Inspector	Inspectorate International Limited
Vault Inspection Frequency	Twice annually
Custodian	J.P. Morgan Chase Bank, N.A.
Trustee	The Bank of New York Mellon
Net Assets*	\$2,586,884,831.49 @ \$1,808.40/oz
Number of Ounces Held*	1,430,482.654
Bar Count*	3,582

*As of June 30, 2022.

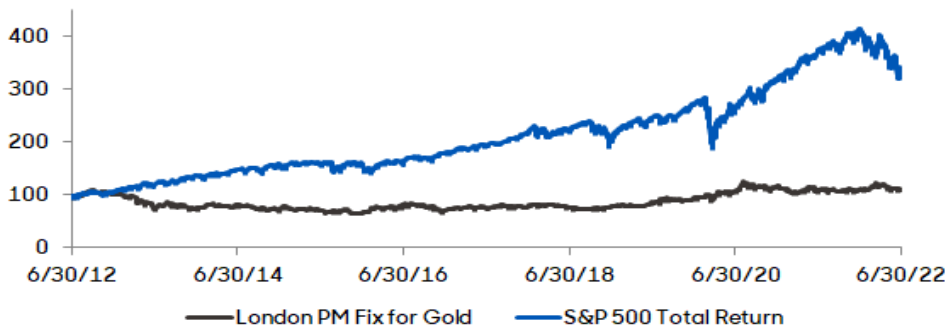
Total Returns as of June 30, 2022

	MTD	QTD	1Y	3Y	5Y	10Y	Since inception
Fund (NAV)	-1.53	-6.49	2.89	8.63	7.65	0.97	4.43
Market Price	-2.20	-6.73	2.00	8.39	7.55	0.92	4.47
Benchmark	-1.51	-6.44	3.05	8.82	7.90	1.29	4.77

Performance quoted represents past performance and does not guarantee future results. Current performance may be lower or higher. Total Returns showed after one year are annualized.

Performance in relation to the S&P

A ten-year correlation¹ of 0.087 for the benchmark vs. the S&P 500 Total Return highlights the diversification provided by having Gold as part of your portfolio.²



For illustrative purposes only.

¹ Correlation is the extent to which the values of two indices have historically moved in tandem with one another, measured on a scale of -1 to +1. Perfect positive correlation (+1) means that as one index increases or decreases, the other index moves lockstep in the same direction. A correlation of -1 means the two indices move in exactly inverse directions.

² Source: Bloomberg as of 6/30/2022.

Investment objective:

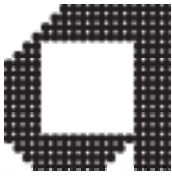
abrdrn Physical Gold Shares ETF (SGOL) seeks to reflect the performance of the price of gold bullion, less the Trust's expenses.

Key Features:

- **Physically-Backed:** The Trust holds allocated physical gold bullion bars stored in secure vaults.
- **Transparency:** The metal is held in allocated bars and a bar list is posted daily on abrdrn.com/usa/etf
- **Pricing:** The metal is priced off the London Bullion Market Association's specifications for Good Delivery, which is an internationally recognized and transparent benchmark for pricing physical gold.
- **Vault Location:** Metal is held in Zurich, Switzerland and London, UK at a secured vault.
- **Vault Inspection:** Inspectorate International, a leading physical commodity auditor, inspects the vault twice per year (including once at random).

Benchmark information

Benchmark	London PM fix for Gold
Base Currency	USD
Bloomberg Code	GOLDLNPM
Reuters Code	XAUFIXPM



abrdrn Physical Gold Shares ETF (SGOL)

Performance Data and Analytics as of June 30, 2022



Important Risks

The abrdrn Gold ETF Trust is not an investment company registered under the Investment Company Act of 1940 or a commodity pool for purposes of the Commodity Exchange Act. Shares of the Gold Trust are not subject to the same regulatory requirements as mutual funds. These investments are not suitable for all investors. Trusts focusing on a single commodity generally experience greater volatility. There are special risks associated with short selling and margin investing. Please ask your financial advisor for more information about these risks.

The value of the Shares relates directly to the value of the gold held by the Trust and fluctuations in the price of gold could materially adversely affect an investment in the Shares. Several factors may affect the price of gold including:

- A change in economic conditions, such as a recession, can adversely affect the price of gold. Gold is used in a wide range of industrial applications, and an economic downturn could have a negative impact on its demand and, consequently, its price and the price of the Shares;
- Investors' expectations with respect to the rate of inflation;
- Currency exchange rates;
- Interest rates;
- Investment and trading activities of hedge funds and commodity funds; and
- Global or regional political, economic or financial events and situations. Should there be an increase in the level of hedge activity of gold producing companies, it could cause a decline in world gold price, adversely affecting the price of the Shares.

Also, should the speculative community take a negative view towards gold, it could cause a decline in world gold price, negatively impacting the price of the Shares.

There is risk that part or all of the Trusts' physical gold could be lost, damaged or stolen. Failure by the Custodian or Sub-Custodian to exercise due care in the safe-keeping of gold held by the Trust could result in a loss to the Trust. The Trust will not insure its gold and shareholders cannot be assured that the custodian will maintain adequate insurance or any insurance with respect to the gold held by the custodian on behalf of the Trust. Consequently, a loss may be suffered with respect to the Trust's gold that is not covered by insurance.

Commodities and futures generally are volatile and are not suitable for all investors.

Please refer to the prospectus for complete information regarding all risks associated with the Trust.

Investors buy and sell shares on a secondary market (i.e., not directly from trust). Only market makers or "authorized participants" may trade directly with the fund, typically in blocks of 50k to 100k shares.

The Fund's net asset value per share (NAV) is calculated by dividing the value of the Fund's total assets less total liabilities by the number of shares outstanding. Market Price returns are based on the bid/ask spread at 4 p.m. ET and do not represent the returns an investor would receive if shares were traded at other times.

Shares in the Trust are not FDIC insured and may lose value and have no bank guarantee.

This material must be accompanied or preceded by a prospectus. Carefully consider the fund's investment objectives, risk factors, and fees and expenses before investing. For further discussion of the risks associated with an investment in the funds please read the prospectus at <https://www.aberdeestandard.com/docs?editionId=0430a588-a44d-412c-9b1a-3b5065d7d05d>

Investment in the Trust does not constitute a direct investment in the underlying metal.

The S&P 500 Index is a capitalization-weighted index of 500 stocks selected by the Standard & Poor's Index Committee designed to represent the performance of the leading industries in the U.S. economy. One cannot invest directly in an index.

ALPS Distributors, Inc. is unaffiliated with JPMorgan Chase Bank, N.A. and The Bank of New York Mellon.

abrdrn Gold ETF Trust shares are not guaranteed by JPMorgan Chase Bank, N.A or anyone else: abrdrn Gold ETF Trust shares are direct, limited recourse obligations of the Trust alone and not obligations of any other person including JPMorgan Chase Bank, N.A, any member of the JPMorgan Chase Group, or its affiliates.

ALPS Distributors, Inc. and abrdrn are not affiliated entities.

abrdrn is a brand of the investment businesses of abrdrn plc, its affiliates and subsidiaries.

In the United States, abrdrn is the marketing name for the following affiliated, registered investment advisers: abrdrn Inc., Aberdeen Asset Managers Ltd., abrdrn Australia Limited, abrdrn Asia Limited, Aberdeen Capital Management, LLC, abrdrn ETFs Advisors LLC and Aberdeen Standard Alternative Funds Limited.

ALPS Distributors, Inc. is the marketing agent for abrdrn Gold ETF Trust.