

บริษัทหลักทรัพย์จัดการกองทุน กรุงศรี จำกัด

การลงทุนใน LTF ตั้งแต่ 1 ม.ค. 63 เป็นต้นไป ผู้ลงทุนไม่สามารถนำมาลดหย่อนภาษีได้

กองทุนเปิดกรุงศรีหุ้นระยะยาวอภिवุฒิ 70 ปีผล

KFLTFEQ70D

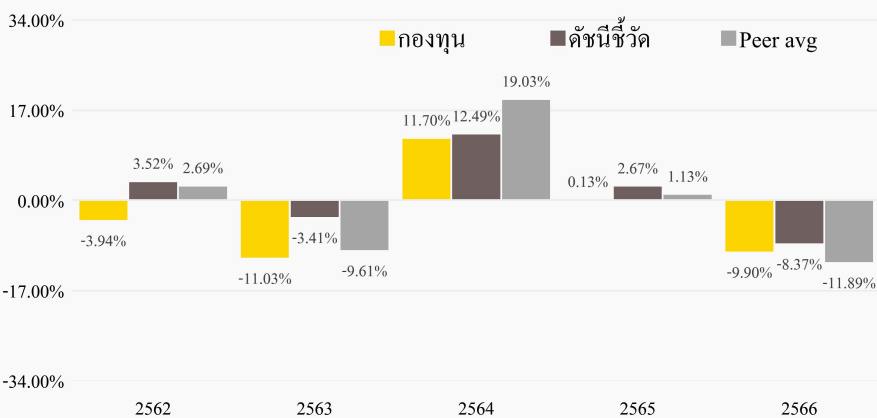
ประเภทกองทุนรวม / กลุ่มกองทุนรวม

- กองทุนตราสารทุน/ กองทุนรวมหุ้นระยะยาว
- กองทุนรวมที่เน้นลงทุนแบบไม่มีความเสี่ยงในต่างประเทศ
- กลุ่มกองทุนรวม : Equity General

นโยบายและกลยุทธ์การลงทุน

- ลงทุนในหุ้นสามัญของบริษัทจดทะเบียน โดยเฉลี่ยในรอบปีบัญชีไม่น้อยกว่า 65% และไม่เกิน 70% ของ NAV โดยเน้นลงทุนในหุ้นที่มีปัจจัยพื้นฐานดี หรือมีอัตราการเจริญเติบโตสูง หรือมีการจ่ายเงินปันผลอย่างสม่ำเสมอ
- ส่วนที่เหลือจะลงทุนในตราสารหนี้ระยะสั้น และเงินฝาก
- กองทุนมุ่งหวังให้ผลประกอบการสูงกว่าดัชนีชี้วัด (Active management)

ผลการดำเนินงานและดัชนีชี้วัดย้อนหลัง 5 ปีปฏิทิน (% ต่อปี)



* ในปีที่กองทุนจัดตั้ง ผลการดำเนินงานจะแสดงตั้งแต่วันที่จัดตั้งจนถึงสิ้นปีปฏิทิน

ผลการดำเนินงานย้อนหลังแบบปักหมุด (% ต่อปี)

	YTD	3 เดือน	6 เดือน	1 ปี *
กองทุน	0.88	2.33	-4.28	-7.84
ดัชนีชี้วัด	-1.67	0.19	-7.62	-8.35
ค่าเฉลี่ยในกลุ่มเดียวกัน	-2.59	0.14	-10.54	-11.74
ความผันผวนกองทุน	7.50	7.29	7.96	8.58
ความผันผวนดัชนีชี้วัด	7.40	6.99	8.19	8.51
	3 ปี *	5 ปี *	10 ปี *	ตั้งแต่จัดตั้ง
กองทุน	-1.44	-3.56	-0.24	3.47
ดัชนีชี้วัด	0.34	-0.15	2.87	5.76
ค่าเฉลี่ยในกลุ่มเดียวกัน	-1.09	-1.77	1.86	N/A
ความผันผวนกองทุน	7.87	11.82	10.54	14.00
ความผันผวนดัชนีชี้วัด	8.06	11.53	10.32	12.88

* ผลตอบแทนที่มีอายุเกินหนึ่งปีจะแสดงเป็นผลตอบแทนต่อปี ค่าเฉลี่ยในกลุ่มเดียวกันตามกลุ่ม Equity General

ระดับความเสี่ยง



ลงทุนในตราสารทุนเป็นหลักโดยเฉลี่ยในรอบปีไม่น้อยกว่า 80% ของ NAV

ข้อมูลกองทุนรวม

วันจดทะเบียนกองทุน	30 พฤศจิกายน 2549
นโยบายการจ่ายเงินปันผล	จ่าย
อายุกองทุน	ไม่กำหนดอายุโครงการ

ผู้จัดการกองทุนรวม

นาย ชลิต โชคทวีพัฒน์ (1 ตุลาคม 2564)
นาย ปิติ ประดิษฐ์พงษ์ (1 มกราคม 2564)

ดัชนีชี้วัด

- ดัชนีชี้วัดของกองทุนรวมประกอบด้วย
- (1) ดัชนีผลตอบแทนรวมตลาดหลักทรัพย์แห่งประเทศไทย (SET TRI) สัดส่วน 70% และ
 - (2) ดัชนีพันธบัตรที่มีอายุคงที่ (ZRR) อายุประมาณ 3 เดือน สัดส่วน 30%
- วัตถุประสงค์การอ้างอิงดัชนีชี้วัด: บริษัทจัดการใช้ดัชนีชี้วัดดังกล่าวเพื่อเปรียบเทียบผลการดำเนินงานของกองทุนรวม

คำเตือน

- การลงทุนในกองทุนรวมไม่ใช่การฝากเงิน
- ผลการดำเนินงานในอดีตของกองทุนรวมมิได้เป็นสิ่งยืนยันถึงผลการดำเนินงานในอนาคต

การเข้าร่วมต่อต้านทุจริต: ได้รับการรับรองจาก CAC

จัดอันดับกองทุน Morningstar ★★★★★ (ข้อมูล ณ 31 ม.ค. 2567)

หนังสือชี้ชวนฉบับเต็ม



ผู้ลงทุนสามารถศึกษาเครื่องมือบริหารความเสี่ยงด้านสภาพคล่องได้ในหนังสือชี้ชวนฉบับเต็ม

www.krungsriasset.com

การซื้อขายหน่วยลงทุน

วันทำการซื้อ: ปิดรับรายการตั้งแต่ 2 ม.ค. 63 เป็นต้นไป

เวลาทำการ: 08:30 น. - 15:30 น.

การซื้อขายครั้งแรกขั้นต่ำ: -

การซื้อขายครั้งถัดไปขั้นต่ำ: -

การขายคืนหน่วยลงทุน

วันทำการขายคืน: ทุกวันทำการของธนาคาร

เวลาทำการ: 08:30 น. - 15:30 น.

การขายคืนขั้นต่ำ: ไม่มี

ยอดคงเหลือขั้นต่ำ: ไม่กำหนด

ระยะเวลาการรับเงินค่าขายคืน: ภายใน 4 วันทำการ นับถัดจากวันทำรายการขายคืน โดยทั่วไปจะได้รับการรับเงิน 3 วันทำการนับถัดจากวันทำรายการขายคืน (T+3)

ข้อมูลเชิงสถิติ

Maximum Drawdown	-33.69 %
Recovering Period	0.00
FX Hedging	ยังไม่มีการลงทุนในต่างประเทศ
อัตราส่วนหมุนเวียนการลงทุน	93.64 %
Sharpe Ratio	-0.32
Alpha	-1.78 %
Beta	0.93
Tracking Error	N/A

ค่าธรรมเนียมที่เรียกเก็บจากกองทุนรวม (% ต่อปี ของ NAV)

ค่าธรรมเนียม	สูงสุดไม่เกิน	เก็บจริง
การจัดการ	1.7976	1.7976
รวมค่าใช้จ่าย	2.0758	2.0001

ค่าธรรมเนียมที่เรียกเก็บจากผู้ถือหน่วย (% ของมูลค่าซื้อขาย)

ค่าธรรมเนียม	สูงสุดไม่เกิน	เก็บจริง
การขาย	ไม่เกิน 1.50	ไม่เรียกเก็บ
การรับซื้อคืน	ไม่เกิน 1.50	ไม่เรียกเก็บ
การสับเปลี่ยนหน่วยลงทุนเข้า	ไม่เกิน 1.50	ไม่เรียกเก็บ
การสับเปลี่ยนหน่วยลงทุนออก	-	-
- สับเปลี่ยนข้ามบริษัทจัดการ	ไม่เกิน 1.50	ไม่เรียกเก็บ
- สับเปลี่ยนภายในบริษัทจัดการ	ไม่เกิน 1.00	ไม่เรียกเก็บ
การโอนหน่วย	ไม่มี	ไม่มี

หมายเหตุ

- ค่าธรรมเนียมดังกล่าวเป็นอัตราที่รวมภาษีมูลค่าเพิ่ม ภาษีธุรกิจเฉพาะหรือภาษีอื่นใดแล้ว
- ไม่เปิดให้สับเปลี่ยนจาก LTF ทุกกองทุน ไปยังกองทุน LTF ที่มีการแบ่งชนิดหน่วยลงทุนเป็น class A, D ในกรณีทีระยะเวลาถือครองหน่วยลงทุนของกองทุนต้นทางไม่เป็นไปตามเงื่อนไขของสิทธิประโยชน์ทางภาษีที่ทางการประกาศกำหนด เฉพาะช่องทางการทำรายการผ่านระบบอินเทอร์เน็ตเท่านั้น

ทรัพย์สินที่ลงทุน 5 อันดับแรก

Holding	% NAV
บมจ.ซีพี ออลล์	6.41
บมจ.ท่าอากาศยานไทย	5.22
บมจ.เอสซีบี เอกซ์	4.93
บมจ.กรุงเทพดุสิตเวชการ	3.42
บมจ.บริการเชื้อเพลิงการบินกรุงเทพ	2.97

สัดส่วนประเภททรัพย์สินที่ลงทุน (% NAV)

ตราสารทุนและหน่วยลงทุน	65.07
พันธบัตรธนาคารแห่งประเทศไทย	25.59
ทรัพย์สินอื่น	4.89
เงินฝาก หรือตราสารหนี้ที่สถาบันการเงินเป็นผู้ออก	3.84
ตราสารภาครัฐหรือองค์กรระหว่างประเทศ	2.10
หนี้สินอื่น	-1.49

การจัดสรรการลงทุนในกลุ่มอุตสาหกรรม

(% NAV)

หมวดพาณิชย์	11.83
หมวดขนส่งและโลจิสติกส์	8.52
หมวดพลังงานและสาธารณูปโภค	8.36
หมวดธนาคาร	7.88
หมวดการแพทย์	5.94

คำอธิบาย

Maximum Drawdown เปรอ์เซ็นต์ผลขาดทุนสูงสุดของกองทุนรวมในระยะเวลา 5 ปีย้อนหลัง (หรือตั้งแต่จัดตั้งกองทุนกรณีที่ยังไม่ครบ 5 ปี) โดยวัดจากระดับ NAV ต่อหน่วยที่จุดสูงสุดไปจนถึงจุดต่ำสุดในช่วงที่ NAV ต่อหน่วยปรับตัวลดลง ค่า Maximum Drawdown เป็นข้อมูลที่ช่วยให้ทราบถึงความเสี่ยงที่อาจจะขาดทุนจากการลงทุนในกองทุนรวม

Recovering Period ระยะเวลาการฟื้นตัว เพื่อเป็นข้อมูลให้ผู้ลงทุนทราบถึงระยะเวลาตั้งแต่การขาดทุนสูงสุดจนถึงระยะเวลาที่ฟื้นกลับมาที่เงินทุนเริ่มต้นใช้เวลานานเท่าใด

FX Hedging เปรอ์เซ็นต์ของการลงทุนในสกุลเงินต่างประเทศที่มีการป้องกันความเสี่ยงจากอัตราแลกเปลี่ยน

อัตราส่วนหมุนเวียนการลงทุน ความถี่ของการซื้อขายหลักทรัพย์ในพอร์ตการลงทุนในช่วงเวลาใดช่วงเวลานึง โดยคำนวณจากมูลค่าที่ต่ำกว่าระหว่างผลรวมของมูลค่าการซื้อขายหลักทรัพย์กับผลรวมของมูลค่าการขายหลักทรัพย์ของกองทุนรวมในรอบระยะเวลา 1 ปีหารด้วยมูลค่า NAV ของกองทุนรวมเฉลี่ยในรอบระยะเวลาเดียวกัน กองทุนรวมที่มีค่า portfolio turnover สูง บ่งชี้ถึงการซื้อขายหลักทรัพย์บ่อยครั้งของผู้จัดการกองทุนและทำให้มีต้นทุนการซื้อขายหลักทรัพย์ที่สูง จึงต้องพิจารณาเปรียบเทียบกับผลการดำเนินงานของกองทุนรวมเพื่อประเมิน

ความคุ้มค่าของการซื้อขายหลักทรัพย์ดังกล่าว

Sharpe Ratio อัตราส่วนระหว่างผลตอบแทนส่วนเพิ่มของกองทุนรวมเปรียบเทียบกับความเสี่ยงจากการลงทุน โดยคำนวณจากผลต่างระหว่างอัตราผลตอบแทนของกองทุนรวมกับอัตราผลตอบแทนที่ปราศจากความเสี่ยง (risk-free rate) เปรียบเทียบกับค่าเบี่ยงเบนมาตรฐาน (standard deviation) ของกองทุนรวม ค่า Sharpe Ratio สะท้อนถึงอัตราผลตอบแทนที่กองทุนรวมควรได้รับเพิ่มขึ้นเพื่อชดเชยกับความเสี่ยงที่กองทุนรวมรับมา โดยกองทุนรวมที่มีค่า Sharpe Ratio สูงกว่าจะเป็นกองทุนที่มีประสิทธิภาพในการบริหารจัดการลงทุนที่ดีกว่า เนื่องจากได้รับผลตอบแทนส่วนเพิ่มที่สูงกว่าภายใต้ระดับความเสี่ยงเดียวกัน

Alpha ผลตอบแทนส่วนเกินของกองทุนรวมเมื่อเปรียบเทียบกับดัชนีชี้วัด (benchmark) โดยค่า Alpha ที่สูง หมายถึง กองทุนสามารถสร้างผลตอบแทนได้สูงกว่าดัชนีชี้วัด ซึ่งเป็นผลจากประสิทธิภาพของผู้จัดการกองทุนในการคัดเลือกหรือหาจังหวะเข้าลงทุนในหลักทรัพย์ได้อย่างเหมาะสม

Beta ระดับและทิศทางของการเปลี่ยนแปลงของอัตราผลตอบแทนของหลักทรัพย์ในพอร์ตการลงทุน โดยเปรียบเทียบกับอัตราการเปลี่ยนแปลงของตลาด Beta น้อยกว่า 1 แสดงว่าหลักทรัพย์ในพอร์ตการลงทุนมีการเปลี่ยนแปลงของอัตราผลตอบแทนน้อยกว่าการเปลี่ยนแปลงของอัตราผลตอบแทนของกลุ่มหลักทรัพย์ของตลาด Beta มากกว่า 1 แสดงว่า หลักทรัพย์ในพอร์ตการลงทุนมีการเปลี่ยนแปลงของอัตราผลตอบแทนมากกว่าการเปลี่ยนแปลงของอัตราผลตอบแทนของกลุ่มหลักทรัพย์ของตลาด

Tracking Error อัตราผลตอบแทนของกองทุนมีประสิทธิภาพในการเลียนแบบดัชนีชี้วัด โดยหาก tracking error ต่ำ หมายถึงกองทุนรวมมีประสิทธิภาพในการสร้างผลตอบแทนให้ใกล้เคียงกับดัชนีชี้วัด กองทุนรวมที่มีค่า tracking error สูง จะมีอัตราผลตอบแทนโดยเฉลี่ยห่างจากดัชนีชี้วัดมากขึ้น

Yield to Maturity อัตราผลตอบแทนจากการลงทุนในตราสารหนี้โดยถือจนครบกำหนดอายุ ซึ่งคำนวณจากดอกเบี้ยที่จะได้รับในอนาคตตลอดอายุตราสารและเงินต้นที่จะได้รับคืนนำมาคิดลดเป็นมูลค่าปัจจุบัน โดยใช้ตัวอัตราผลตอบแทนของกองทุนรวมตราสารหนี้ คำนวณจากค่าเฉลี่ยถ่วงน้ำหนักของ Yield to Maturity ของตราสารหนี้แต่ละตัวที่กองทุนมีการลงทุน และเนื่องจาก Yield to Maturity มีหน่วยมาตรฐานเป็นเปอร์เซ็นต์ต่อปี จึงสามารถนำไปใช้เปรียบเทียบอัตราผลตอบแทนระหว่างกองทุนรวมตราสารหนี้ที่มีนโยบายถือครองตราสารหนี้จนครบกำหนดอายุและมีลักษณะการลงทุนที่ใกล้เคียงกันได้

บริษัทหลักทรัพย์จัดการกองทุน กรุงศรี จำกัด

ที่อยู่ 898 อาคารเพลินจิตทาวเวอร์ ชั้น 1-2 โชนเอ ชั้น 12 ชั้น 18 โชนบี

ถนนเพลินจิต แขวงลุมพินี เขตปทุมวัน กรุงเทพฯ 10330

โทรศัพท์ 0-2657-5757 โทรสาร 0-2657-5777

เว็บไซต์: www.krungsriasset.com