

## หนังสือชี้ชวนสรุปข้อมูลสำคัญ



**krungsri**  
Asset Management

เครือข่าย MUFG หนึ่งในสถาบันการเงินที่ใหญ่ที่สุดของโลก

บลจ.กรุงศรี จำกัด  
การเข้าร่วมการต่อต้านทุจริต :  
ได้รับการรับรอง CAC

กองทุนเปิดกรุงศรี  
โกลบอลโกรทเพื่อการออม  
[KFGGSSF]

กองทุนรวมตราสารทุน/ กองทุนรวมเพื่อการออม  
กองทุนรวมหน่วยลงทุนประเภท Feeder Fund

กองทุนรวมที่เน้นลงทุนแบบมีความเสี่ยงต่างประเทศ



คุณกำลังจะลงทุนอะไร?



กองทุนรวมนี้เหมาะกับใคร?



คุณต้องระวังอะไรเป็นพิเศษ?



สัดส่วนของประเภททรัพย์สินที่ลงทุน



ค่าธรรมเนียม



ผลการดำเนินงานในอดีต



ข้อมูลอื่นๆ

การลงทุนในกองทุนรวม ไม่ใช่ การฝากเงิน



## คุณกำลังจะลงทุนอะไร?

### • นโยบายการลงทุน

- ลงทุนในหน่วยลงทุนของกองทุนรวมต่างประเทศชื่อ Baillie Gifford Worldwide Long Term Global Growth Fund, Class B USD Acc (กองทุนหลัก) (ISIN Code:IE00BYQG5606) ซึ่งบริหารจัดการโดยบริษัท Baillie Gifford Worldwide Funds PLC โดยเฉลี่ยในรอบปีบัญชีไม่น้อยกว่าร้อยละ 80 ของมูลค่าทรัพย์สินสุทธิของกองทุน
- กองทุนหลักมีนโยบายลงทุนในตราสารทุนทั่วโลก ซึ่งเป็นหุ้นที่มีศักยภาพในการเติบโตสูง และจดทะเบียนซื้อขายในตลาดหลักทรัพย์ที่มีการกำกับดูแลโดยทางการ (Regulated Market) ศึกษาข้อมูลกองทุนหลักได้จาก [www.bailliegifford.com](http://www.bailliegifford.com)
- กองทุนไทยอาจลงทุนในตราสารหนี้ที่มีอันดับความน่าเชื่อถือต่ำกว่าที่สามารถลงทุนได้ (Non - investment Grade) หรือตราสารหนี้ที่ไม่ได้รับการจัดอันดับความน่าเชื่อถือ (Unrated) โดยมีสัดส่วนการลงทุนในตราสารดังกล่าวเมื่อรวมกับสัดส่วนการลงทุนของกองทุนหลักจะไม่เกินร้อยละ 20 ของมูลค่าทรัพย์สินสุทธิของกองทุน นอกจากนี้ กองทุนอาจลงทุนในตราสารทุนของบริษัทที่ไม่ได้จดทะเบียนในตลาดหลักทรัพย์ (Unlisted Securities) และตราสารที่มีสัญญาซื้อขายล่วงหน้าแฝง (Structured note) โดยเป็นไปตามหลักเกณฑ์ที่สำนักงานคณะกรรมการ ก.ล.ต. กำหนด
- กองทุนไทยจะทำสัญญาซื้อขายล่วงหน้า (Derivatives) เพื่อป้องกันความเสี่ยงด้านอัตราแลกเปลี่ยนเงิน (Foreign Exchange Rate Risk) เกือบทั้งหมด โดยไม่น้อยกว่าร้อยละ 90 ของมูลค่าเงินลงทุนในต่างประเทศ และอาจลงทุนในสัญญาซื้อขายล่วงหน้าเพื่อเพิ่มประสิทธิภาพการบริหารการลงทุน (efficient portfolio management) โดยขึ้นอยู่กับดุลยพินิจของบริษัทจัดการ
- บริษัทจัดการขอสงวนสิทธิในการเปลี่ยนแปลงประเภทและลักษณะพิเศษของกองทุนรวมในอนาคตให้เป็นกองทุนรวมหน่วยลงทุน (Fund of Funds) หรือกองทุนรวมที่มีการลงทุนโดยตรงในตราสารและ/หรือหลักทรัพย์ต่างประเทศ หรือสามารถกลับมาเป็นกองทุนรวมฟีดเดอร์ (Feeder Fund) ได้ โดยไม่ทำให้ระดับความเสี่ยงของการลงทุน (Risk Spectrum) เพิ่มขึ้น ทั้งนี้ ให้เป็นไปตามดุลยพินิจของผู้จัดการกองทุนซึ่งขึ้นอยู่กับสถานการณ์ตลาด โดยเป็นไปเพื่อประโยชน์สูงสุดของผู้ถือหน่วยลงทุน

### • กลยุทธ์ในการบริหารจัดการลงทุน

- กองทุนไทยมุ่งหวังให้ผลประกอบการเคลื่อนไหวตามกองทุนหลัก
- กองทุนหลักมีกลยุทธ์ในการบริหารแบบเชิงรุก (Active Management)



## กองทุนรวมนี้เหมาะกับใคร?

- ผู้ลงทุนที่สามารถรับความผันผวนของราคาหุ้นที่กองทุนหลักไปลงทุน ซึ่งอาจจะปรับตัวเพิ่มสูงขึ้น หรือลดลงจนต่ำกว่ามูลค่าที่ลงทุนและทำให้ขาดทุนได้
- ผู้ลงทุนที่สามารถลงทุนในระยะกลางถึงระยะยาว โดยคาดหวังผลตอบแทนในระยะยาวที่ดีกว่าการลงทุนในตราสารหนี้ทั่วไป
- ผู้ลงทุนที่ประสงค์จะได้สิทธิประโยชน์ทางภาษี ซึ่งผู้ลงทุนต้องมีระยะเวลาการลงทุนในกองทุนนี้โดยให้เป็นไปตามเงื่อนไขที่กรมสรรพากรกำหนด เพื่อจะได้รับสิทธิประโยชน์ทางภาษีจากการลงทุนในกองทุนรวมเพื่อการออมอย่างถูกต้อง

## กองทุนรวมนี้ไม่เหมาะกับใคร

ผู้ลงทุนที่เน้นการได้รับผลตอบแทนในจำนวนเงินที่แน่นอน หรือรักษาเงินต้นให้อยู่ครบ



ทำอย่างไรหากยังไม่เข้าใจนโยบาย และความเสี่ยงของกองทุนนี้

- อ่านหนังสือชี้ชวนฉบับเต็ม หรือสอบถามผู้สนับสนุนการขายและบริษัทจัดการ  
อย่าลงทุนหากไม่เข้าใจลักษณะและความเสี่ยงของกองทุนรวมนี้ดีพอ

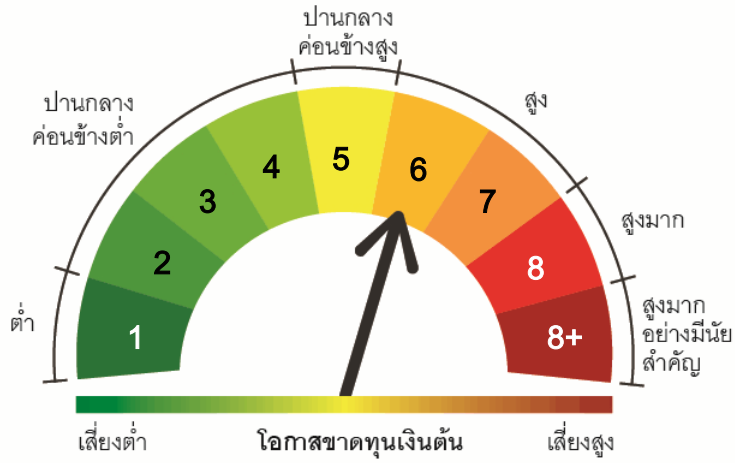


## คุณต้องระวังอะไรเป็นพิเศษ?

### • ค่าเตือนที่สำคัญ

- กองทุนไทยจะเข้าทำสัญญาซื้อขายล่วงหน้าที่มีตัวแปรเป็นอัตราแลกเปลี่ยนเงินเพื่อป้องกันความเสี่ยง ณ ขณะใดขณะหนึ่งไม่น้อยกว่าร้อยละ 90 ของมูลค่าเงินลงทุนในต่างประเทศ ซึ่งอาจมีต้นทุนสำหรับการทำธุรกรรมป้องกันความเสี่ยง โดยทำให้ผลตอบแทนของกองทุนไทยโดยรวมลดลงจากต้นทุนที่เพิ่มขึ้น
- กองทุนหลักอาจทำสัญญาซื้อขายล่วงหน้าเพื่อป้องกันความเสี่ยงด้านอัตราแลกเปลี่ยนโดยขึ้นอยู่กับดุลยพินิจของผู้จัดการกองทุนหลัก กองทุนจึงอาจมีความเสี่ยงจากอัตราแลกเปลี่ยน (Exchange Rate Risk)
- กองทุนไทยและ/หรือกองทุนหลักอาจลงทุนในหรือมีไว้ซึ่งสัญญาซื้อขายล่วงหน้าเพื่อเพิ่มประสิทธิภาพการบริหารการลงทุน และอาจลงทุนในตราสารที่มีสัญญาซื้อขายล่วงหน้าแฝง จึงมีความเสี่ยงมากกว่ากองทุนรวมที่ลงทุนในหลักทรัพย์อ้างอิงโดยตรง เนื่องจากใช้เงินลงทุนในจำนวนที่น้อยกว่าจึงมีกำไร/ขาดทุนสูงกว่าการลงทุนในหลักทรัพย์อ้างอิงโดยตรง
- กองทุนหลักอาจมีการจำกัดการไถ่ถอนหน่วยลงทุนในแต่ละวันทำการซื้อขายไม่เกินร้อยละ 10 ของมูลค่าทรัพย์สินสุทธิของกองทุนหลัก ซึ่งในกรณีที่ผู้ถือหน่วยลงทุนของกองทุนหลักมีการไถ่ถอนหน่วยลงทุนรวมกันในวันทำการซื้อขายใดเกินกว่าอัตราที่กำหนดไว้ดังกล่าว กองทุนหลักอาจเลื่อนรายการไถ่ถอนหน่วยลงทุนส่วนที่เกินกว่าอัตราที่กำหนดไปในวันทำการซื้อขายถัดไป นอกจากนี้ ในกรณีที่เกิดเหตุการณ์ไม่ปกติ เช่น ตลาดซื้อขายหลักทรัพย์ที่กองทุนหลักลงทุน ไม่สามารถเปิดทำการซื้อขายได้ตามปกติ หรือหลักทรัพย์ที่กองทุนหลักลงทุนถูกระงับการซื้อขาย หรือเกิดเหตุการณ์ไม่ปกติทางเศรษฐกิจ การเมือง หรือเกิดเหตุการณ์อื่นใดที่อยู่นอกเหนือการควบคุมของกองทุนหลัก กองทุนหลักอาจระงับการคำนวณมูลค่าทรัพย์สินสุทธิ การเสนอขาย การสับเปลี่ยน และการไถ่ถอนหน่วยลงทุนเป็นการชั่วคราวได้ จึงอาจส่งผลให้ผู้ถือหน่วยลงทุนได้รับชำระเงินค่าขายคืนหน่วยลงทุนล่าช้ากว่าที่กำหนดไว้
- ผู้ลงทุนควรศึกษาเงื่อนไขการลงทุนในกองทุนรวมเพื่อการออม รวมทั้งสอบถามรายละเอียดเพิ่มเติม และขอรับคู่มือการลงทุนในกองทุนรวมเพื่อการออมได้ที่บริษัทจัดการหรือผู้สนับสนุนการขายหรือรับซื้อคืนหน่วยลงทุน
- ผู้ลงทุนในกองทุนรวมนี้ จะไม่สามารถนำหน่วยลงทุนของกองทุนไปจำหน่าย จ่าย โอน จำนำ หรือนำไปเป็นประกัน
- ผู้ถือหน่วยลงทุนของกองทุนรวมนี้จะไม่ได้รับสิทธิประโยชน์ทางภาษี หากไม่ปฏิบัติตามเงื่อนไขการลงทุน และจะต้องคืนสิทธิประโยชน์ทางภาษีที่เคยได้รับมาภายในกำหนดเวลา มิฉะนั้นจะต้องชำระเงินเพิ่มและ/หรือเบี้ยปรับตามประมวลรัษฎากร
- กองทุนรวมนี้ลงทุนกระจุกตัวในประเทศสหรัฐอเมริกาและจีน ผู้ลงทุนจึงควรพิจารณาการกระจายความเสี่ยงของพอร์ตการลงทุนโดยรวมของตนเองด้วย

### แผนภาพแสดงตำแหน่งความเสี่ยงของกองทุนรวม



### ปัจจัยความเสี่ยงที่สำคัญ

#### 1. ความเสี่ยงจากความผันผวนของมูลค่าหน่วยลงทุน (Market Risk)

|                                      |      |       |          |          |       |
|--------------------------------------|------|-------|----------|----------|-------|
|                                      | ต่ำ  |       |          |          | สูง   |
| ความผันผวนของ<br>ผลการดำเนินงาน (SD) | < 5% | 5-10% | 10 - 15% | 15 - 25% | > 25% |

\*ค่า SD แสดงความผันผวนของกองทุนย้อนหลัง 5 ปี (หรือตั้งแต่จัดตั้งกองทุนกรณียังไม่ครบ 5 ปี)

#### 2. ความเสี่ยงจากการเปลี่ยนแปลงของอัตราแลกเปลี่ยน (Exchange Rate Risk)

|                                            |                      |         |          |            |     |
|--------------------------------------------|----------------------|---------|----------|------------|-----|
|                                            | ต่ำ                  |         |          |            | สูง |
| การป้องกันความเสี่ยงจาก<br>อัตราแลกเปลี่ยน | ทั้งหมด/เกือบทั้งหมด | บางส่วน | ดลยพินิจ | ไม่ป้องกัน |     |

หมายเหตุ: กองทุนมีการป้องกันความเสี่ยงจากอัตราแลกเปลี่ยน ณ ขณะใดขณะหนึ่ง ไม่น้อยกว่าร้อยละ 90 ของมูลค่าเงินลงทุนในต่างประเทศ

#### 3. ความเสี่ยงจากการลงทุนกระจุกตัว (High Concentration Risk)

|                                        |       |        |        |        |       |
|----------------------------------------|-------|--------|--------|--------|-------|
|                                        | ต่ำ   |        |        |        | สูง   |
| การลงทุนกระจุกตัว<br>ในผู้ออกตราสารรวม | ≤ 10% | 10-20% | 20-50% | 50-80% | > 80% |

|                                          |       |        |        |       |     |
|------------------------------------------|-------|--------|--------|-------|-----|
|                                          | ต่ำ   |        |        |       | สูง |
| การลงทุนกระจุกตัว<br>ในหมวดอุตสาหกรรมรวม | ≤ 20% | 20-50% | 50-80% | > 80% |     |

หมายเหตุ: กองทุนรวมมีการลงทุนกระจุกตัวในหมวดอุตสาหกรรม Information Technology และ Consumer Discretionary

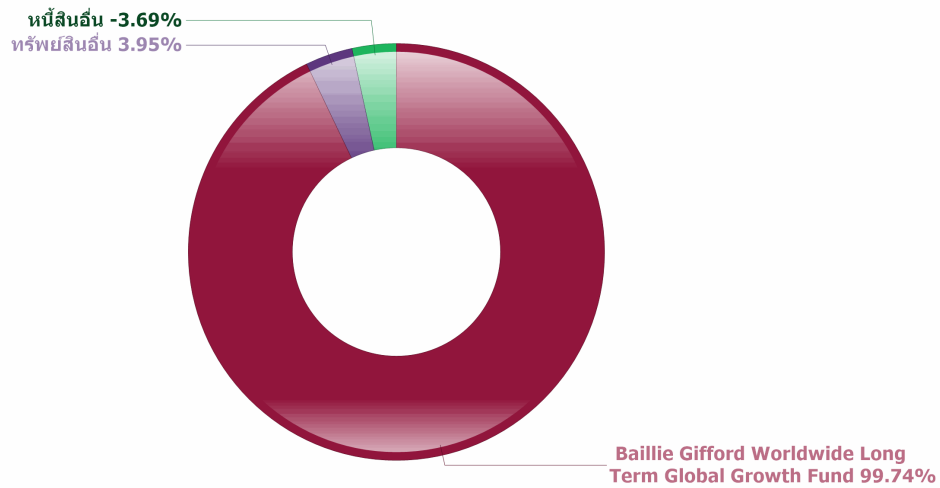
|                                   |       |        |        |       |     |
|-----------------------------------|-------|--------|--------|-------|-----|
|                                   | ต่ำ   |        |        |       | สูง |
| การลงทุนกระจุกตัว<br>รายประเทศรวม | ≤ 20% | 20-50% | 50-80% | > 80% |     |

หมายเหตุ: กองทุนรวมมีการลงทุนกระจุกตัวในประเทศ China และ United States

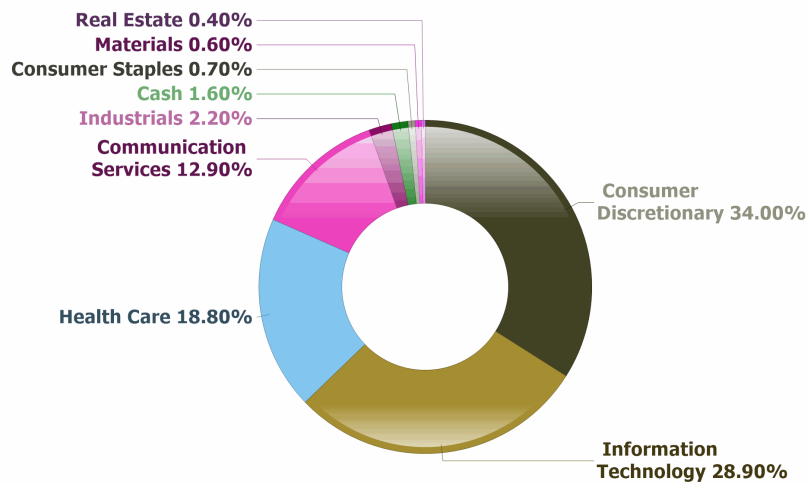


## สัดส่วนของประเภททรัพย์สินที่ลงทุน

### Portfolio Breakdown (% of NAV)



### Sector Breakdown (% of NAV)



### ชื่อทรัพย์สินที่ลงทุนสูงสุด 5 อันดับแรก

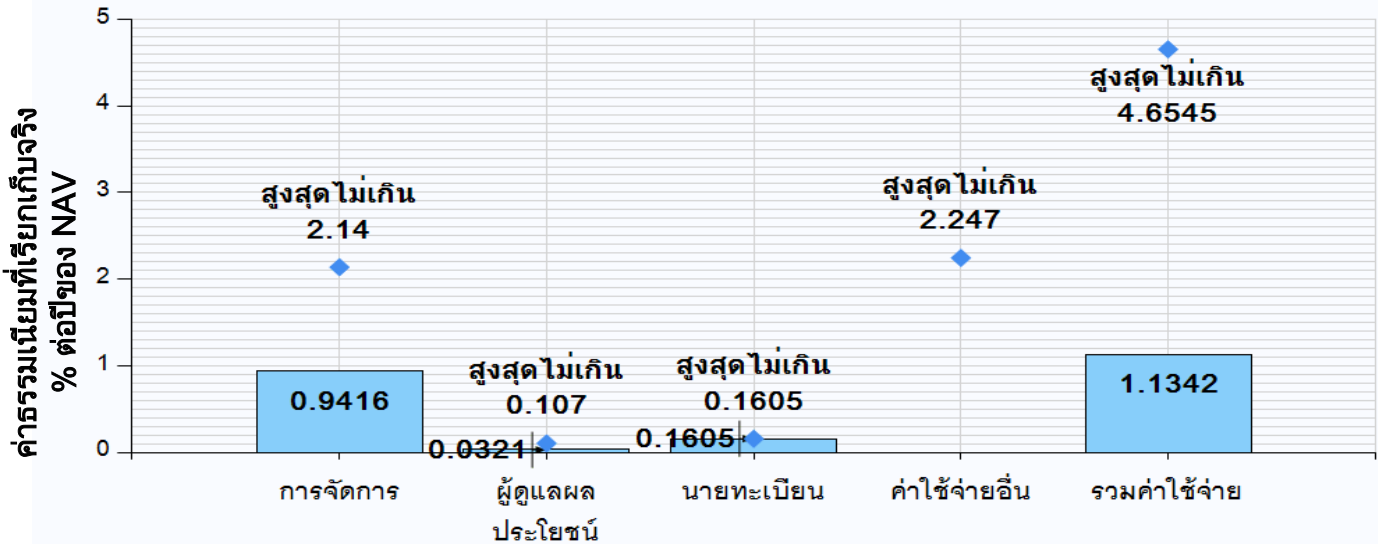
|            |      |
|------------|------|
| Tesla Inc  | 7.20 |
| Amazon.com | 6.30 |
| ASML       | 5.20 |
| Tencent    | 5.20 |
| ILLUMINA   | 5.20 |



## ค่าธรรมเนียม

**\*ค่าธรรมเนียมมีผลกระทบต่อผลตอบแทนที่คุณจะได้รับ ดังนั้น คุณควรพิจารณาการเรียกเก็บค่าธรรมเนียมดังกล่าวก่อนการลงทุน\***

### ค่าธรรมเนียมที่เรียกเก็บจากกองทุนรวม (% ต่อปีของ NAV)



\*คุณสามารถดูข้อมูลค่าธรรมเนียมที่เรียกเก็บจริงจากกองทุนย้อนหลังได้ที่ [www.krungsriasset.com](http://www.krungsriasset.com)

### ค่าธรรมเนียมที่เรียกเก็บจากผู้ถือหน่วย (% ของมูลค่าซื้อขาย)

| รายการ                                                        | สูงสุดไม่เกิน | เก็บจริง                            |
|---------------------------------------------------------------|---------------|-------------------------------------|
| ค่าธรรมเนียมขาย                                               | ไม่เกิน 2.00  | ไม่เรียกเก็บ                        |
| ค่าธรรมเนียมการรับซื้อคืน                                     | ไม่เกิน 2.00  | ไม่เรียกเก็บ                        |
| ค่าธรรมเนียมสับเปลี่ยนเข้า                                    | ไม่เกิน 2.00  | ไม่เรียกเก็บ                        |
| ค่าธรรมเนียมสับเปลี่ยนออก                                     | ไม่เกิน 2.00  | ไม่เรียกเก็บ                        |
| ค่าปรับกรณีขายคืนและสับเปลี่ยนออกก่อนระยะเวลาที่กำหนด         | 0.50          | 0.50 กรณีถือหน่วยลงทุนน้อยกว่า 3 ปี |
| ค่าธรรมเนียมการโอน                                            | ไม่มี         | ไม่มี                               |
| ค่าใช้จ่ายในการซื้อขายหลักทรัพย์เมื่อมีการซื้อ ขาย สับเปลี่ยน | 0.50          | ยังไม่เรียกเก็บ                     |

หมายเหตุ : ค่าธรรมเนียมดังกล่าวเป็นอัตราที่รวมภาษีมูลค่าเพิ่ม ภาษีธุรกิจเฉพาะหรือภาษีอื่นใดแล้ว

- บริษัทจัดการจะไม่เรียกเก็บค่าปรับกรณีขายคืนและสับเปลี่ยนออกจากกองทุน เฉพาะกรณีที่เป็นการสับเปลี่ยนหน่วยลงทุนระหว่างกองทุนรวมเพื่อการออมด้วยกัน ทั้งภายใต้การบริหารของบริษัทจัดการและบริษัทจัดการอื่น

### ค่าธรรมเนียมและค่าใช้จ่ายของกองทุนหลัก

|                                                                                                |       |
|------------------------------------------------------------------------------------------------|-------|
| 1. ค่าใช้จ่ายที่เรียกเก็บจากผู้ถือหน่วย (ร้อยละของมูลค่าหน่วยลงทุน) : ไม่มี                    |       |
| 2. ค่าธรรมเนียมที่เรียกเก็บจากกองทุน (ร้อยละต่อปีของ NAV) : รวมค่าธรรมเนียมและค่าใช้จ่าย 0.67% |       |
| (1) ค่าธรรมเนียมการจัดการ                                                                      | 0.62% |
| (2) ค่าธรรมเนียมและค่าใช้จ่ายอื่นๆ                                                             | 0.05% |



## ผลการดำเนินงานในอดีต

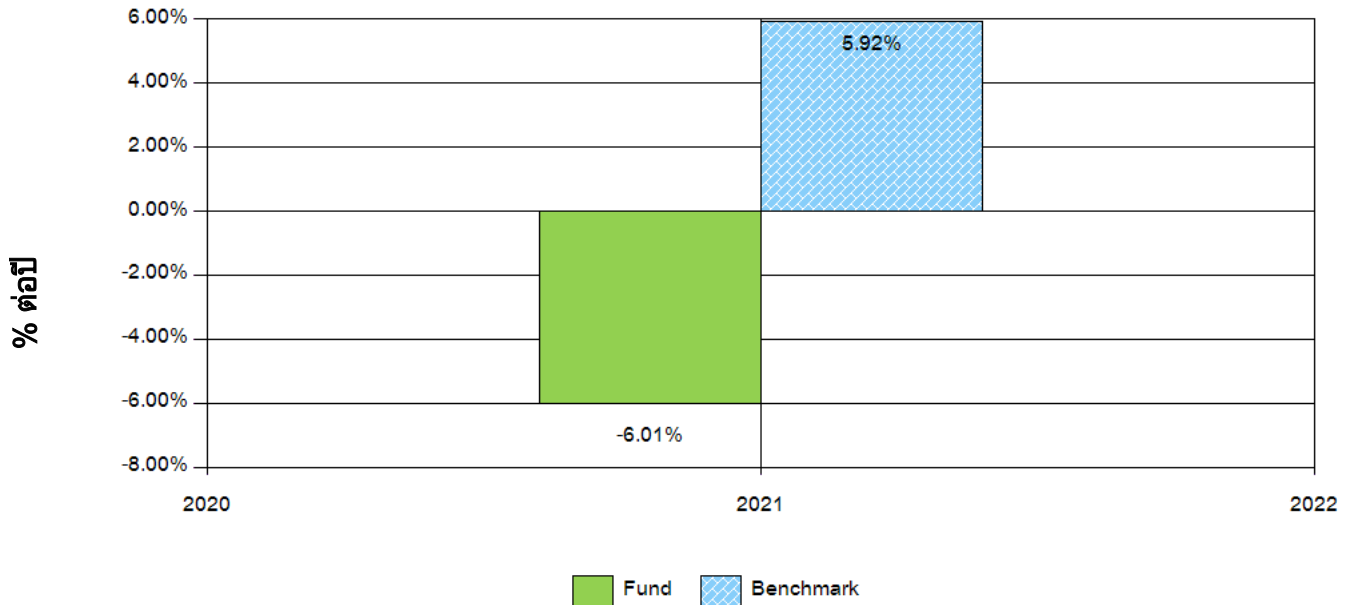
**\*ผลการดำเนินงานในอดีต มิได้เป็นสิ่งยืนยันถึงผลการดำเนินงานในอนาคต\***

### 1. ดัชนีชี้วัด (benchmark) ของกองทุนรวม

MSCI ACWI Gross Total Return USD Index สัดส่วน 100.00%

บริษัทจัดการจะใช้ดัชนีชี้วัดในสกุลเงินเหรียญสหรัฐ ปรับด้วยต้นทุนการป้องกันความเสี่ยงด้านอัตราแลกเปลี่ยนเพื่อเทียบกับค่าสกุลเงินบาท ณ วันที่คำนวณผลตอบแทน

### 2. แบบย้อนหลังตามปีปฏิทิน



\* ในปีที่กองทุนจัดตั้ง ผลการดำเนินงานจะแสดงตั้งแต่วันที่จัดตั้งจนถึงสิ้นปีปฏิทิน

### 3. กองทุนนี้เคยมีผลขาดทุนสูงสุดในช่วงเวลา 5 ปี : -53.55 %

\* กรณีกองทุนจัดตั้งไม่ครบ 5 ปีจะแสดงค่าที่เกิดขึ้นนับตั้งแต่จัดตั้งกองทุน

### 4. ความผันผวนของผลการดำเนินงาน (standard deviation) : 44.95 % ต่อปี

\* กรณีกองทุนจัดตั้งไม่ครบ 5 ปีจะแสดงค่าที่เกิดขึ้นนับตั้งแต่จัดตั้งกองทุน

### 5. ความผันผวนของส่วนต่างผลการดำเนินงานและดัชนีชี้วัด (Tracking Error : TE) : ไม่มีข้อมูล (N/A)

### 6. ประเภทกองทุนรวมเพื่อใช้เปรียบเทียบผลการดำเนินงาน ณ จุดขาย คือ Global Equity (MSCI World, ACWI)



## 7.ผลการดำเนินงานย้อนหลังแบบปึกหมุด

| ผลการดำเนินงาน              | YTD    | 3 เดือน |            | 6 เดือน |            | 1 ปี |            | 3 ปี |            | 5 ปี |            | 10 ปี |            | ตั้งแต่จัดตั้ง |
|-----------------------------|--------|---------|------------|---------|------------|------|------------|------|------------|------|------------|-------|------------|----------------|
|                             |        | %       | Percentile | %       | Percentile | %    | Percentile | %    | Percentile | %    | Percentile | %     | Percentile |                |
| KFGGSSF                     | -39.04 | -21.38  | 95th       | -45.33  | 95th       | N/A  | N/A        | N/A  | N/A        | N/A  | N/A        | N/A   | N/A        | -42.71         |
| ดัชนีชี้วัด                 | -13.15 | -6.02   | 50th       | -9.68   | 50th       | N/A  | N/A        | N/A  | N/A        | N/A  | N/A        | N/A   | N/A        | -8.01          |
| ความผันผวนของผลการดำเนินงาน | 53.13  | 59.35   | 95th       | 49.74   | 95th       | N/A  | N/A        | N/A  | N/A        | N/A  | N/A        | N/A   | N/A        | 44.95          |
| ความผันผวนของดัชนีชี้วัด    | 19.60  | 21.49   | 25th       | 19.05   | 25th       | N/A  | N/A        | N/A  | N/A        | N/A  | N/A        | N/A   | N/A        | 17.61          |

● ผลตอบแทนที่มีอายุเกินหนึ่งปีจะแสดงเป็นผลตอบแทนต่อปี

ตารางแสดงผลการดำเนินงานย้อนหลังของกลุ่ม Global Equity (MSCI World, ACWI) ข้อมูล ณ วันที่ 31 พ.ค. 2565

| เปอร์เซ็นต์ไทล์       | ผลการดำเนินงาน (%) |             |        |       |      |       |
|-----------------------|--------------------|-------------|--------|-------|------|-------|
|                       | 3 เดือน            | 6 เดือน     | 1 ปี   | 3 ปี  | 5 ปี | 10 ปี |
| เปอร์เซ็นต์ไทล์ที่ 5  | 5.85               | 9.20        | 13.52  | 20.75 | 9.47 | 11.14 |
| เปอร์เซ็นต์ไทล์ที่ 25 | -4.37              | -9.43       | -5.39  | 10.73 | 6.82 | 8.39  |
| เปอร์เซ็นต์ไทล์ที่ 50 | -7.33              | -17.41      | -12.28 | 7.48  | 5.73 | 5.57  |
| เปอร์เซ็นต์ไทล์ที่ 75 | -11.54             | -26.74      | -23.10 | 6.16  | 4.27 | 1.81  |
| เปอร์เซ็นต์ไทล์ที่ 95 | ★<br>-28.35        | ★<br>-48.39 | -54.51 | 2.55  | 2.10 | -3.76 |

| เปอร์เซ็นต์ไทล์       | ความผันผวนของผลการดำเนินงาน (%) |            |       |       |       |       |
|-----------------------|---------------------------------|------------|-------|-------|-------|-------|
|                       | 3 เดือน                         | 6 เดือน    | 1 ปี  | 3 ปี  | 5 ปี  | 10 ปี |
| เปอร์เซ็นต์ไทล์ที่ 5  | 15.56                           | 15.77      | 11.77 | 12.95 | 11.96 | 11.17 |
| เปอร์เซ็นต์ไทล์ที่ 25 | 22.09                           | 20.47      | 15.76 | 15.37 | 13.15 | 12.15 |
| เปอร์เซ็นต์ไทล์ที่ 50 | 26.15                           | 24.78      | 19.40 | 16.86 | 14.81 | 14.12 |
| เปอร์เซ็นต์ไทล์ที่ 75 | 35.58                           | 32.22      | 25.11 | 21.08 | 17.03 | 15.98 |
| เปอร์เซ็นต์ไทล์ที่ 95 | ★<br>59.29                      | ★<br>53.92 | 42.54 | 30.00 | 26.78 | 29.83 |

● กรณศึกษาข้อตกลงและเงื่อนไขของข้อมูลเปรียบเทียบผลการดำเนินงานแบบเปอร์เซ็นต์ไทล์ได้ที่หมายเหตุหน้าท้าย

## 8.ผลการดำเนินงานของกองทุนหลัก (Master Fund Performance)

|            | ผลการดำเนินงานของกองทุนหลัก |       |       |                                      |
|------------|-----------------------------|-------|-------|--------------------------------------|
|            | % ต่อปี                     |       |       |                                      |
|            | 1 ปี                        | 3 ปี  | 5 ปี  | ตั้งแต่จัดตั้งกองทุน<br>10-ส.ค.-2559 |
| กองทุนหลัก | -36.10                      | 14.00 | 17.30 | 18.10                                |
| Benchmark  | -5.00                       | 9.90  | 10.00 | 10.60                                |

\*ผลการดำเนินงานในสกุลเงินหลัก

ผลการดำเนินงานในอดีต มิได้เป็นสิ่งยืนยันผลการดำเนินงานในอนาคต

ที่มาข้อมูล ณ วันที่ 29 เม.ย. 2565

ที่มา : Fact Sheet - Baillie Gifford Worldwide Long Term Global Growth Fund ([www.bailliegifford.com](http://www.bailliegifford.com))

## 9. ข้อมูลอื่นๆ

บริษัทจัดการจะปฏิบัติตามกฎเกณฑ์ของกองทุนหลักโดยรายงานการถือครองหน่วยลงทุนตั้งแต่ร้อยละ 25 ของจำนวนหน่วยลงทุนที่จำหน่ายได้แล้ว ทั้งหมดของกองทุนให้กับผู้มีอำนาจหน้าที่ของกองทุนหลัก และอาจนำเสนอข้อมูลส่วนตัวของผู้ถือหน่วยลงทุนดังกล่าวเช่น สำเนาบัตรประจำตัวประชาชนและ/หรือสำเนาทะเบียนบ้านเป็นต้น และ/หรือขอข้อมูลหรือเอกสารเพิ่มเติมอื่นใดจากผู้ถือหน่วยลงทุนในภายหลังก็ได้ เพื่อให้เป็นไปตามที่กองทุนหลักร้องขอ หากผู้ถือหน่วยลงทุนรายใดปฏิเสธการให้ข้อมูลหรือเอกสารเพิ่มเติมดังกล่าวหรือมีพฤติกรรมเข้าข่ายและ/หรือมีความผิดตามกฎหมายอันมีผลทำให้บริษัทจัดการไม่สามารถปฏิบัติตามกฎเกณฑ์ของกองทุนหลักได้ บริษัทจัดการขอสงวนสิทธิ์ที่จะระงับหรือหยุดให้บริการและดำเนินการคืนเงินลงทุนตามมูลค่าหน่วยลงทุนให้แก่ผู้ถือหน่วยลงทุน โดยถือว่าได้รับความเห็นชอบจากผู้ถือหน่วยลงทุนแล้ว ทั้งนี้ ผู้ถือหน่วยลงทุนจะไม่สามารถนำเรื่องดังกล่าวมาใช้เป็นสิทธิเรียกร้องความเสียหายจากเหตุดังกล่าวจากบริษัทจัดการได้แต่อย่างใด



## ข้อมูลอื่นๆ

|                                                                |                                                                                                                                                                                                                                                                                                                                                                                                                                                           |                                                                     |                         |
|----------------------------------------------------------------|-----------------------------------------------------------------------------------------------------------------------------------------------------------------------------------------------------------------------------------------------------------------------------------------------------------------------------------------------------------------------------------------------------------------------------------------------------------|---------------------------------------------------------------------|-------------------------|
| นโยบายการจ่ายเงินปันผล :                                       | จ่าย ซึ่งจะจ่ายได้เมื่อกองทุนมีกำไรสะสมและจะต้องไม่ทำให้กองทุนมีผลขาดทุนสะสมในรอบระยะเวลาบัญชีที่มีการจ่ายเงินปันผลนั้น                                                                                                                                                                                                                                                                                                                                   |                                                                     |                         |
| ผู้ดูแลผลประโยชน์ :                                            | ธนาคารสแตนดาร์ดชาร์เตอร์ (ไทย) จำกัด                                                                                                                                                                                                                                                                                                                                                                                                                      |                                                                     |                         |
| วันที่จดทะเบียน /<br>วันที่เปิดขายหน่วยลงทุน :                 | 14 ต.ค. 2564                                                                                                                                                                                                                                                                                                                                                                                                                                              |                                                                     |                         |
| อายุโครงการ :                                                  | ไม่กำหนดอายุโครงการ                                                                                                                                                                                                                                                                                                                                                                                                                                       |                                                                     |                         |
| การซื้อหน่วยลงทุน :                                            | วันทำการซื้อ                                                                                                                                                                                                                                                                                                                                                                                                                                              | ตามวันทำการกองทุน ภายใน 15.30 น.                                    |                         |
|                                                                | มูลค่าขั้นต่ำของการซื้อครั้งแรก                                                                                                                                                                                                                                                                                                                                                                                                                           | 500 บาท                                                             |                         |
|                                                                | มูลค่าขั้นต่ำของการซื้อครั้งต่อไป                                                                                                                                                                                                                                                                                                                                                                                                                         | 500 บาท                                                             |                         |
| การขายคืนหน่วยลงทุน :                                          | วันทำการขายคืน                                                                                                                                                                                                                                                                                                                                                                                                                                            | ตามวันทำการกองทุน ภายใน 14:30 น.                                    |                         |
|                                                                | มูลค่าขั้นต่ำของการขายคืน                                                                                                                                                                                                                                                                                                                                                                                                                                 | ไม่มี                                                               |                         |
|                                                                | ยอดคงเหลือขั้นต่ำ                                                                                                                                                                                                                                                                                                                                                                                                                                         | ไม่มี                                                               |                         |
|                                                                | ระยะเวลาการรับเงินค่าขายคืน                                                                                                                                                                                                                                                                                                                                                                                                                               | 4 วันทำการหลังจากวันทำการขายคืน โดยไม่นับรวมวันหยุดต่างประเทศ (T+4) |                         |
|                                                                | หมายเหตุ : บริษัทจัดการขอสงวนสิทธิในการเปลี่ยนแปลงระยะเวลาชำระเงินจริงซึ่งอาจจะเร็วขึ้นหรือช้าลงกว่าเดิมก็ได้แต่จะต้องไม่เกิน 5 วันทำการนับตั้งแต่วันที่คำนวณ NAV และไม่นับรวมวันหยุดต่างประเทศซึ่งเป็นไปตามที่กำหนดไว้ในโครงการ โดยขึ้นอยู่กับดุลพินิจของบริษัทจัดการ และถือว่าได้รับความเห็นชอบจากผู้ถือหน่วยลงทุนแล้ว ทั้งนี้ บริษัทจัดการจะแจ้งการเปลี่ยนแปลงดังกล่าวให้ผู้ลงทุนทราบล่วงหน้าอย่างน้อย 3 วันทำการโดยประกาศไว้บนเว็บไซต์ของบริษัทจัดการ |                                                                     |                         |
|                                                                | ผู้ลงทุนสามารถตรวจสอบมูลค่าทรัพย์สินรายวันได้ที่ <a href="http://www.krungsriasset.com">www.krungsriasset.com</a>                                                                                                                                                                                                                                                                                                                                         |                                                                     |                         |
| รายชื่อผู้จัดการกองทุน :                                       | ชื่อ-นามสกุล                                                                                                                                                                                                                                                                                                                                                                                                                                              | ขอบเขตหน้าที่                                                       | วันที่เริ่มบริหารกองทุน |
|                                                                | นายจาตุรนต์ สอนไ                                                                                                                                                                                                                                                                                                                                                                                                                                          | ผู้จัดการกองทุนที่ลงทุนในหลักทรัพย์ต่างประเทศ                       | 14 ต.ค. 2564            |
|                                                                | นายชูศักดิ์ อวยพรชัยสกุล                                                                                                                                                                                                                                                                                                                                                                                                                                  | ผู้จัดการกองทุนที่ลงทุนในหลักทรัพย์ต่างประเทศ                       | 14 ต.ค. 2564            |
| อัตราส่วนหมุนเวียนการลงทุนของกองทุน (Portfolio Turnover Ratio) | ในรอบระยะเวลาที่ผ่านมาอันหลัง 1 ปี เท่ากับ 0.00%<br>กรณีกองทุนรวมทั้งจดทะเบียนจัดตั้งไม่ถึง 1 ปี จะแสดงค่าที่เกิดขึ้นจริงในช่วงเวลาตั้งแต่วันที่จดทะเบียนถึงวันที่รายงาน                                                                                                                                                                                                                                                                                  |                                                                     |                         |
| ผู้สนับสนุนการขายหรือรับซื้อคืน                                | ธนาคารกรุงศรีอยุธยา จำกัด (มหาชน) ทุกสาขา โทร 1572<br>บลจ.กรุงศรี หรือตัวแทนสนับสนุนการขายและรับซื้อคืน                                                                                                                                                                                                                                                                                                                                                   |                                                                     |                         |
| ติดต่อสอบถาม<br>รับหนังสือชี้ชวน/ร้องเรียน                     | บริษัทหลักทรัพย์จัดการกองทุน กรุงศรี จำกัด<br>ที่อยู่ 898 อาคารเพลินจิตทาวเวอร์ ชั้น 1-2 โชนเอ ชั้น 12 ชั้น 18 โชนบี<br>ถนนเพลินจิต แขวงลุมพินี เขตปทุมวัน กรุงเทพฯ 10330<br>โทรศัพท์ 0 2657 5757 โทรสาร 02 657 5777<br>เว็บไซต์ : <a href="http://www.krungsriasset.com">www.krungsriasset.com</a><br>อีเมล : <a href="mailto:krungsriasset.clientservice@krungsri.com">krungsriasset.clientservice@krungsri.com</a>                                     |                                                                     |                         |
| ธุรกรรมที่อาจก่อให้เกิดความขัดแย้งทางผลประโยชน์                | คุณสามารถตรวจสอบธุรกรรมที่อาจก่อให้เกิดความขัดแย้งทางผลประโยชน์ได้ที่ <a href="http://www.krungsriasset.com/th/Investment/RelatedPartyTransactions.html">www.krungsriasset.com/th/Investment/RelatedPartyTransactions.html</a>                                                                                                                                                                                                                            |                                                                     |                         |

|             |                  |                  |
|-------------|------------------|------------------|
| ข้อมูลอื่นๆ | ขนาดกองทุน       | 255 ล้านบาท      |
|             | มูลค่าหน่วยลงทุน | 5.7295 บาท/หน่วย |

### หมายเหตุ

- การลงทุนในหน่วยลงทุนไม่ใช่การฝากเงิน รวมทั้งไม่ได้อยู่ภายใต้ความคุ้มครองของสถาบันคุ้มครองเงินฝาก จึงมีความเสี่ยงจากการลงทุนซึ่งผู้ลงทุนอาจไม่ได้รับเงินลงทุนคืนเต็มจำนวน
- ได้รับอนุมัติจัดตั้ง และอยู่ภายใต้การกำกับดูแลของสำนักงาน ก.ล.ต
- การพิจารณาหนังสือชี้ชวนในการเสนอขายหน่วยลงทุนของกองทุนรวมนี้มิได้เป็นการแสดงว่าสำนักงาน ก.ล.ต. ได้รับความถูกต้องของข้อมูลในหนังสือชี้ชวนของกองทุนรวม หรือ ได้ประกันราคาหรือผลตอบแทนของหน่วยลงทุนที่เสนอขายนั้น ทั้งนี้ บริษัทจัดการกองทุนรวมได้สอบทานข้อมูลในหนังสือชี้ชวนส่วนสรุปข้อมูลสำคัญ ณ วันที่ 31 พ.ค. 2565 แล้วด้วยความระมัดระวังในฐานะผู้รับผิดชอบในการดำเนินการของกองทุนรวมและขอรับรองว่าข้อมูลดังกล่าวถูกต้องไม่เป็นเท็จและไม่ทำให้ผู้อื่นสำคัญผิด
- ข้อมูลการจัดอันดับกองทุนเป็นกรรมสิทธิ์ของบริษัท มอร์นิ่งสตาร์ ทั้งนี้บริษัทขอสงวนสิทธิ์ 1) ในการแก้ไข ปรับปรุง หรือเปลี่ยนแปลงข้อมูลใดๆ โดยไม่จำเป็นต้องแจ้งให้ทราบล่วงหน้าแต่อย่างใด 2) บริษัทขอสงวนสิทธิ์ที่จะไม่รับผิดชอบต่อความถูกต้อง ครบถ้วน และความเสียหายต่างๆ ที่เกิดขึ้นทุกกรณีจากการนำรายงานหรือข้อมูลไปใช้อ้างอิง

### ข้อตกลงและเงื่อนไขของข้อมูลเปรียบเทียบผลการดำเนินงานแบบเปอร์เซ็นต์ไทล์

1. ผลการดำเนินงานในอดีตของกองทุน มิได้เป็นสิ่งยืนยันถึงผลการดำเนินงานในอนาคต
2. ผู้ลงทุนสามารถดูข้อมูลฉบับเต็มได้ที่ [www.aimc.or.th](http://www.aimc.or.th)
3. ผลการดำเนินงานของกองทุนที่การเปรียบเทียบแบ่งตามประเภทกองทุนรวมภายใต้ข้อกำหนดของสมาคมบริษัทจัดการลงทุน โดยกองทุนที่จะถูกเปรียบเทียบผลการดำเนินงานในแต่ละช่วงเวลากับกองทุนประเภทเดียวกันในระดับเปอร์เซ็นต์ไทล์ (Percentiles) ต่างๆ โดยแบ่งออกเป็น
  - 5th Percentile แสดงผลการดำเนินงานของกองทุนอันดับที่ 5 เปอร์เซ็นต์ไทล์ (Top 5% performance)
  - 25th Percentile แสดงผลการดำเนินงานของกองทุนอันดับที่ 25 เปอร์เซ็นต์ไทล์ (Top 25% performance)
  - 50th Percentile แสดงผลการดำเนินงานของกองทุนอันดับที่ 50 เปอร์เซ็นต์ไทล์ (Median performance)
  - 75th Percentile แสดงผลการดำเนินงานของกองทุนอันดับที่ 75 เปอร์เซ็นต์ไทล์ (Bottom 25% performance)
  - 95th Percentile แสดงผลการดำเนินงานของกองทุนอันดับที่ 95 เปอร์เซ็นต์ไทล์ (Bottom 5% performance)
4. ผลตอบแทนที่มีอายุเกินหนึ่งปีนั้นมีการแสดงเป็นผลตอบแทนต่อปี

เมื่อผู้ลงทุนทราบผลตอบแทนของกองทุนที่ลงทุน สามารถนำไปเปรียบเทียบกับเปอร์เซ็นต์ไทล์ตามตาราง จะทราบว่ากองทุนที่ลงทุนนั้นอยู่ในช่วงที่เท่าใดของประเภทกองทุนรวมนั้น

**คำอธิบายรายละเอียดของข้อมูลที่ต้องเปิดเผยในหนังสือชี้ชวนส่วนสรุปข้อมูลสำคัญ**

ข้อมูลที่เปิดเผยในส่วนนี้เป็นข้อมูล โดยสังเขปเพื่อใช้อธิบายมิติความเสี่ยงต่างๆ

|                                                                                                                          | หัวข้อ                                                                                                                                                         | การเปิดเผยข้อมูล                                                                                                                                                                                                                                                                                                                                                                                                                                                                                                                                                                                                                                                                                                                                                                                                                                                                                                                                                                                                                                                                                                                                                                                                                                                                                                                                                                                                                                                                                                                                                                                                                                                                                         |                                                                    |                                                                                           |                                                                                                                          |                                                                                                                                                        |       |                            |         |           |            |     |
|--------------------------------------------------------------------------------------------------------------------------|----------------------------------------------------------------------------------------------------------------------------------------------------------------|----------------------------------------------------------------------------------------------------------------------------------------------------------------------------------------------------------------------------------------------------------------------------------------------------------------------------------------------------------------------------------------------------------------------------------------------------------------------------------------------------------------------------------------------------------------------------------------------------------------------------------------------------------------------------------------------------------------------------------------------------------------------------------------------------------------------------------------------------------------------------------------------------------------------------------------------------------------------------------------------------------------------------------------------------------------------------------------------------------------------------------------------------------------------------------------------------------------------------------------------------------------------------------------------------------------------------------------------------------------------------------------------------------------------------------------------------------------------------------------------------------------------------------------------------------------------------------------------------------------------------------------------------------------------------------------------------------|--------------------------------------------------------------------|-------------------------------------------------------------------------------------------|--------------------------------------------------------------------------------------------------------------------------|--------------------------------------------------------------------------------------------------------------------------------------------------------|-------|----------------------------|---------|-----------|------------|-----|
| 1                                                                                                                        | <p>ความเสี่ยงจากความผันผวนของมูลค่าหน่วยลงทุน (Market Risk)</p>                                                                                                | <p>แบ่งเป็นกรณีกองทุนรวมต่างๆ ดังต่อไปนี้</p> <table border="1" data-bbox="416 297 1497 465"> <tr> <td data-bbox="416 297 730 465">- กรณีกองทุนรวมทั่วไป<br/>ความผันผวนของผลการดำเนินงาน (SD)</td> <td data-bbox="730 297 1497 465">พิจารณาค่าความผันผวนของผลการดำเนินงานกองทุนรวม (standard deviation : SD) ต่อปี<br/>ต่ำ สูง</td> </tr> <tr> <td colspan="2" data-bbox="799 398 1369 465"> <table border="1"> <tr> <td>&lt; 5%</td> <td>5-10%</td> <td>10-15%</td> <td>15-25%</td> <td>&gt; 25%</td> </tr> </table> </td> </tr> </table> <p>กรณีกองทุนรวมทั่วไป หมายถึง ความเสี่ยงที่มูลค่าของหลักทรัพย์ที่กองทุนรวมลงทุนจะเปลี่ยนแปลงเพิ่มขึ้นหรือลดลงจากปัจจัยภายนอก เช่น สภาพเศรษฐกิจการลงทุน ปัจจัยทางการเมืองทั้งในและต่างประเทศ เป็นต้น ซึ่งพิจารณาได้จากค่า standard deviation (SD) ของกองทุนรวม หากกองทุนรวมมีค่า SD สูง แสดงว่ากองทุนรวมมีความผันผวนจากการเปลี่ยนแปลงของราคาหลักทรัพย์สูง</p>                                                                                                                                                                                                                                                                                                                                                                                                                                                                                                                                                                                                                                                                                                                                                                                                 | - กรณีกองทุนรวมทั่วไป<br>ความผันผวนของผลการดำเนินงาน (SD)          | พิจารณาค่าความผันผวนของผลการดำเนินงานกองทุนรวม (standard deviation : SD) ต่อปี<br>ต่ำ สูง | <table border="1"> <tr> <td>&lt; 5%</td> <td>5-10%</td> <td>10-15%</td> <td>15-25%</td> <td>&gt; 25%</td> </tr> </table> |                                                                                                                                                        | < 5%  | 5-10%                      | 10-15%  | 15-25%    | > 25%      |     |
| - กรณีกองทุนรวมทั่วไป<br>ความผันผวนของผลการดำเนินงาน (SD)                                                                | พิจารณาค่าความผันผวนของผลการดำเนินงานกองทุนรวม (standard deviation : SD) ต่อปี<br>ต่ำ สูง                                                                      |                                                                                                                                                                                                                                                                                                                                                                                                                                                                                                                                                                                                                                                                                                                                                                                                                                                                                                                                                                                                                                                                                                                                                                                                                                                                                                                                                                                                                                                                                                                                                                                                                                                                                                          |                                                                    |                                                                                           |                                                                                                                          |                                                                                                                                                        |       |                            |         |           |            |     |
| <table border="1"> <tr> <td>&lt; 5%</td> <td>5-10%</td> <td>10-15%</td> <td>15-25%</td> <td>&gt; 25%</td> </tr> </table> |                                                                                                                                                                | < 5%                                                                                                                                                                                                                                                                                                                                                                                                                                                                                                                                                                                                                                                                                                                                                                                                                                                                                                                                                                                                                                                                                                                                                                                                                                                                                                                                                                                                                                                                                                                                                                                                                                                                                                     | 5-10%                                                              | 10-15%                                                                                    | 15-25%                                                                                                                   | > 25%                                                                                                                                                  |       |                            |         |           |            |     |
| < 5%                                                                                                                     | 5-10%                                                                                                                                                          | 10-15%                                                                                                                                                                                                                                                                                                                                                                                                                                                                                                                                                                                                                                                                                                                                                                                                                                                                                                                                                                                                                                                                                                                                                                                                                                                                                                                                                                                                                                                                                                                                                                                                                                                                                                   | 15-25%                                                             | > 25%                                                                                     |                                                                                                                          |                                                                                                                                                        |       |                            |         |           |            |     |
| 2                                                                                                                        | <p>ความเสี่ยงจากการเปลี่ยนแปลงของอัตราแลกเปลี่ยน (Currency Risk)</p>                                                                                           | <table border="1" data-bbox="416 768 1497 981"> <tr> <td data-bbox="416 768 746 902">ความเสี่ยงจากการเปลี่ยนแปลงของอัตราแลกเปลี่ยน (exchange rate risk)</td> <td data-bbox="746 768 1497 902">พิจารณาจากนโยบายการป้องกันความเสี่ยงจากอัตราแลกเปลี่ยนของกองทุนรวม</td> </tr> <tr> <td data-bbox="416 902 746 981">การป้องกันความเสี่ยง fx</td> <td data-bbox="746 902 1497 981"> <table border="1"> <tr> <td>ต่ำ</td> <td>ทั้งหมด/เกือบทั้งหมด</td> <td>บางส่วน</td> <td>ดูลยพินิจ</td> <td>ไม่ป้องกัน</td> <td>สูง</td> </tr> </table> </td> </tr> </table> <p>ความเสี่ยงจากการเปลี่ยนแปลงของอัตราแลกเปลี่ยน (Currency Risk) หมายถึง การเปลี่ยนแปลงของอัตราแลกเปลี่ยนมีผลกระทบต่อมูลค่าของหน่วยลงทุน เช่น กองทุนรวมลงทุนด้วยสกุลเงินดอลลาร์ในช่วงที่เงินบาทอ่อน แต่ขายทำกำไรในช่วงที่บาทแข็ง กองทุนรวมจะได้เงินบาทกลับมาน้อยลง ในทางกลับกันหากกองทุนรวมลงทุนในช่วงที่บาทแข็งและขายทำกำไรในช่วงที่บาทอ่อนก็อาจได้ผลตอบแทนมากขึ้นกว่าเดิมด้วยเช่นกัน ดังนั้น การป้องกัน ความเสี่ยงจากอัตราแลกเปลี่ยนจึงเป็นเครื่องมือสำคัญในการบริหารความเสี่ยงจากดังกล่าว ซึ่งทำได้ดังต่อไปนี้</p> <ul data-bbox="459 1261 1505 1585" style="list-style-type: none"> <li>• ป้องกันความเสี่ยงทั้งหมดหรือเกือบทั้งหมด : ผู้ลงทุนไม่มีความเสี่ยงจากอัตราแลกเปลี่ยน</li> <li>• ป้องกันความเสี่ยงบางส่วน โดยต้องระบุสัดส่วนการป้องกันความเสี่ยงไว้อย่างชัดเจน : ผู้ลงทุนอาจมีความเสี่ยงจากอัตราแลกเปลี่ยน</li> <li>• อาจป้องกันความเสี่ยงตามดุลยพินิจของผู้จัดการกองทุนรวม : ผู้ลงทุนอาจมีความเสี่ยงจากอัตราแลกเปลี่ยน เนื่องจากการป้องกันความเสี่ยงขึ้นอยู่กับดุลยพินิจของผู้จัดการกองทุนรวมในการพิจารณาว่าจะป้องกัน ความเสี่ยงหรือไม่</li> <li>• ไม่ป้องกันความเสี่ยงเลย : ผู้ลงทุนมีความเสี่ยงจากอัตราแลกเปลี่ยน</li> </ul> | ความเสี่ยงจากการเปลี่ยนแปลงของอัตราแลกเปลี่ยน (exchange rate risk) | พิจารณาจากนโยบายการป้องกันความเสี่ยงจากอัตราแลกเปลี่ยนของกองทุนรวม                        | การป้องกันความเสี่ยง fx                                                                                                  | <table border="1"> <tr> <td>ต่ำ</td> <td>ทั้งหมด/เกือบทั้งหมด</td> <td>บางส่วน</td> <td>ดูลยพินิจ</td> <td>ไม่ป้องกัน</td> <td>สูง</td> </tr> </table> | ต่ำ   | ทั้งหมด/เกือบทั้งหมด       | บางส่วน | ดูลยพินิจ | ไม่ป้องกัน | สูง |
| ความเสี่ยงจากการเปลี่ยนแปลงของอัตราแลกเปลี่ยน (exchange rate risk)                                                       | พิจารณาจากนโยบายการป้องกันความเสี่ยงจากอัตราแลกเปลี่ยนของกองทุนรวม                                                                                             |                                                                                                                                                                                                                                                                                                                                                                                                                                                                                                                                                                                                                                                                                                                                                                                                                                                                                                                                                                                                                                                                                                                                                                                                                                                                                                                                                                                                                                                                                                                                                                                                                                                                                                          |                                                                    |                                                                                           |                                                                                                                          |                                                                                                                                                        |       |                            |         |           |            |     |
| การป้องกันความเสี่ยง fx                                                                                                  | <table border="1"> <tr> <td>ต่ำ</td> <td>ทั้งหมด/เกือบทั้งหมด</td> <td>บางส่วน</td> <td>ดูลยพินิจ</td> <td>ไม่ป้องกัน</td> <td>สูง</td> </tr> </table>         | ต่ำ                                                                                                                                                                                                                                                                                                                                                                                                                                                                                                                                                                                                                                                                                                                                                                                                                                                                                                                                                                                                                                                                                                                                                                                                                                                                                                                                                                                                                                                                                                                                                                                                                                                                                                      | ทั้งหมด/เกือบทั้งหมด                                               | บางส่วน                                                                                   | ดูลยพินิจ                                                                                                                | ไม่ป้องกัน                                                                                                                                             | สูง   |                            |         |           |            |     |
| ต่ำ                                                                                                                      | ทั้งหมด/เกือบทั้งหมด                                                                                                                                           | บางส่วน                                                                                                                                                                                                                                                                                                                                                                                                                                                                                                                                                                                                                                                                                                                                                                                                                                                                                                                                                                                                                                                                                                                                                                                                                                                                                                                                                                                                                                                                                                                                                                                                                                                                                                  | ดูลยพินิจ                                                          | ไม่ป้องกัน                                                                                | สูง                                                                                                                      |                                                                                                                                                        |       |                            |         |           |            |     |
| 3                                                                                                                        | <p>ความเสี่ยงจากการลงทุนกระจุกตัว (High concentration risk)</p> <p>- ความเสี่ยงจากการลงทุนกระจุกตัวในผู้ออกตราสารรายใดรายหนึ่ง (High issuer concentration)</p> | <p>ความเสี่ยงจากการลงทุนกระจุกตัว (High concentration risk) แบ่งเป็นความเสี่ยงแบบต่างๆ ดังต่อไปนี้</p> <table border="1" data-bbox="416 1686 1533 1787"> <tr> <td data-bbox="416 1686 715 1787">การลงทุนกระจุกตัวในผู้ออกตราสารรวม</td> <td data-bbox="715 1686 882 1787">ต่ำ</td> <td data-bbox="882 1686 1042 1787">สูง</td> </tr> <tr> <td></td> <td data-bbox="715 1731 882 1787">≤ 10%</td> <td data-bbox="882 1731 1533 1787">10-20% 20-50% 50-80% &gt; 80%</td> </tr> </table> <p>พิจารณาจากการลงทุนแบบกระจุกตัวในตราสารของผู้ออกตราสาร คู่สัญญา หรือบุคคลอื่นที่มีภาระผูกพันตามตราสารหรือสัญญานั้น รายใดรายหนึ่งมากกว่า 10% ของ NAV รวมกัน</p> <p>ทั้งนี้ การลงทุนแบบกระจุกตัวไม่รวมถึงกรณีการลงทุนในทรัพย์สินดังนี้</p> <ol data-bbox="416 2022 1337 2112" style="list-style-type: none"> <li>1. ตราสารหนี้ภาครัฐไทย</li> <li>2. ตราสารภาครัฐต่างประเทศที่มีการจัดอันดับความน่าเชื่อถืออยู่ในอันดับที่สามารถลงทุนได้</li> </ol>                                                                                                                                                                                                                                                                                                                                                                                                                                                                                                                                                                                                                                                                                                                                                                 | การลงทุนกระจุกตัวในผู้ออกตราสารรวม                                 | ต่ำ                                                                                       | สูง                                                                                                                      |                                                                                                                                                        | ≤ 10% | 10-20% 20-50% 50-80% > 80% |         |           |            |     |
| การลงทุนกระจุกตัวในผู้ออกตราสารรวม                                                                                       | ต่ำ                                                                                                                                                            | สูง                                                                                                                                                                                                                                                                                                                                                                                                                                                                                                                                                                                                                                                                                                                                                                                                                                                                                                                                                                                                                                                                                                                                                                                                                                                                                                                                                                                                                                                                                                                                                                                                                                                                                                      |                                                                    |                                                                                           |                                                                                                                          |                                                                                                                                                        |       |                            |         |           |            |     |
|                                                                                                                          | ≤ 10%                                                                                                                                                          | 10-20% 20-50% 50-80% > 80%                                                                                                                                                                                                                                                                                                                                                                                                                                                                                                                                                                                                                                                                                                                                                                                                                                                                                                                                                                                                                                                                                                                                                                                                                                                                                                                                                                                                                                                                                                                                                                                                                                                                               |                                                                    |                                                                                           |                                                                                                                          |                                                                                                                                                        |       |                            |         |           |            |     |

|        | หัวข้อ                                                                                                                                                                                                                | การเปิดเผยข้อมูล                                                                                                                                                                                                                                                                                                                                                                                                                                                                                                                                                                                                                                                                                                                                                                                                                                                                                                                                                                                                                                                                                                                                                                                                                                                                                                                                                                                                                             |     |     |       |        |        |       |     |     |       |        |        |       |
|--------|-----------------------------------------------------------------------------------------------------------------------------------------------------------------------------------------------------------------------|----------------------------------------------------------------------------------------------------------------------------------------------------------------------------------------------------------------------------------------------------------------------------------------------------------------------------------------------------------------------------------------------------------------------------------------------------------------------------------------------------------------------------------------------------------------------------------------------------------------------------------------------------------------------------------------------------------------------------------------------------------------------------------------------------------------------------------------------------------------------------------------------------------------------------------------------------------------------------------------------------------------------------------------------------------------------------------------------------------------------------------------------------------------------------------------------------------------------------------------------------------------------------------------------------------------------------------------------------------------------------------------------------------------------------------------------|-----|-----|-------|--------|--------|-------|-----|-----|-------|--------|--------|-------|
|        | <p>risk)</p> <p>- ความเสี่ยงจากการลงทุนกระจุกตัวในหมวดอุตสาหกรรมใดอุตสาหกรรมหนึ่ง (High sector concentration risk)</p> <p>- ความเสี่ยงจากการลงทุนกระจุกตัวในประเทศใดประเทศหนึ่ง (High country concentration risk)</p> | <p>3. เงินฝากหรือตราสารเทียบเท่าเงินฝากที่ผู้รับฝากหรือผู้ออกตราสารที่มีการจัดอันดับความน่าเชื่อถืออยู่ในอันดับที่สามารถลงทุนได้</p> <table border="1" data-bbox="722 257 1541 349"> <tr> <td style="text-align: center;">ต่ำ</td> <td style="text-align: center;">สูง</td> </tr> <tr> <td style="text-align: center;">≤ 20%</td> <td style="text-align: center;">20-50%</td> </tr> <tr> <td style="text-align: center;">50-80%</td> <td style="text-align: center;">&gt; 80%</td> </tr> </table> <p>การลงทุนกระจุกตัวในหมวดอุตสาหกรรมรวม<br/>หมายเหตุ: กองทุนรวมมีการลงทุนกระจุกตัวในหมวดอุตสาหกรรม...</p> <p>พิจารณาจากการลงทุนกระจุกตัวในหมวดอุตสาหกรรมใดอุตสาหกรรมหนึ่งมากกว่า 20% ของ NAV รวมกัน ทั้งนี้ไม่รวมถึงกรณีการลงทุนในทรัพย์สินดังนี้ ตราสารหนี้ภาครัฐไทย และต่างประเทศ</p> <p>เงินฝากหรือตราสารเทียบเท่าเงินฝาก</p> <table border="1" data-bbox="722 645 1541 736"> <tr> <td style="text-align: center;">ต่ำ</td> <td style="text-align: center;">สูง</td> </tr> <tr> <td style="text-align: center;">≤ 20%</td> <td style="text-align: center;">20-50%</td> </tr> <tr> <td style="text-align: center;">50-80%</td> <td style="text-align: center;">&gt; 80%</td> </tr> </table> <p>การลงทุนกระจุกตัวรายประเทศรวม<br/>หมายเหตุ: กองทุนรวมมีการลงทุนกระจุกตัวในประเทศ</p> <p>พิจารณาจากการลงทุนแบบกระจุกตัวในประเทศใดประเทศหนึ่งมากกว่า 20% ของ NAV รวมกัน ทั้งนี้ไม่รวมถึงการลงทุนในตราสารที่ผู้ออกเสนอขายอยู่ในประเทศไทย</p> | ต่ำ | สูง | ≤ 20% | 20-50% | 50-80% | > 80% | ต่ำ | สูง | ≤ 20% | 20-50% | 50-80% | > 80% |
| ต่ำ    | สูง                                                                                                                                                                                                                   |                                                                                                                                                                                                                                                                                                                                                                                                                                                                                                                                                                                                                                                                                                                                                                                                                                                                                                                                                                                                                                                                                                                                                                                                                                                                                                                                                                                                                                              |     |     |       |        |        |       |     |     |       |        |        |       |
| ≤ 20%  | 20-50%                                                                                                                                                                                                                |                                                                                                                                                                                                                                                                                                                                                                                                                                                                                                                                                                                                                                                                                                                                                                                                                                                                                                                                                                                                                                                                                                                                                                                                                                                                                                                                                                                                                                              |     |     |       |        |        |       |     |     |       |        |        |       |
| 50-80% | > 80%                                                                                                                                                                                                                 |                                                                                                                                                                                                                                                                                                                                                                                                                                                                                                                                                                                                                                                                                                                                                                                                                                                                                                                                                                                                                                                                                                                                                                                                                                                                                                                                                                                                                                              |     |     |       |        |        |       |     |     |       |        |        |       |
| ต่ำ    | สูง                                                                                                                                                                                                                   |                                                                                                                                                                                                                                                                                                                                                                                                                                                                                                                                                                                                                                                                                                                                                                                                                                                                                                                                                                                                                                                                                                                                                                                                                                                                                                                                                                                                                                              |     |     |       |        |        |       |     |     |       |        |        |       |
| ≤ 20%  | 20-50%                                                                                                                                                                                                                |                                                                                                                                                                                                                                                                                                                                                                                                                                                                                                                                                                                                                                                                                                                                                                                                                                                                                                                                                                                                                                                                                                                                                                                                                                                                                                                                                                                                                                              |     |     |       |        |        |       |     |     |       |        |        |       |
| 50-80% | > 80%                                                                                                                                                                                                                 |                                                                                                                                                                                                                                                                                                                                                                                                                                                                                                                                                                                                                                                                                                                                                                                                                                                                                                                                                                                                                                                                                                                                                                                                                                                                                                                                                                                                                                              |     |     |       |        |        |       |     |     |       |        |        |       |
| 4      | <p>ผลขาดทุนสูงสุดที่เกิดขึ้นจริง 5 ปี (Maximum Drawdown)</p>                                                                                                                                                          | $\text{Drawdown}_{(t)} = \frac{\text{มูลค่าหน่วยลงทุน}_{(t)} - \text{มูลค่าหน่วยลงทุนสูงสุด}^*}{\text{มูลค่าหน่วยลงทุนสูงสุด}^*}$ $\text{Maximum Drawdown} = \min(\text{Drawdown}_{(t)})$ <p>หมายเหตุ : * มูลค่าหน่วยลงทุนสูงสุด คือ มูลค่าหน่วยลงทุนสูงสุดของระยะเวลาก่อนหน้าจนถึงวันที่คำนวณ (t)</p> <p>ผลขาดทุนสะสมสูงสุดที่เกิดจากการลงทุนจริงของกองทุนรวมย้อนหลังเป็นระยะเวลาอย่างน้อย 5 ปี นับแต่วันที่รายงาน (หรือตั้งแต่จัดตั้งกองทุนรวมกรณียังไม่ครบ 5 ปี) โดยมีวิธีการคำนวณดังนี้</p>                                                                                                                                                                                                                                                                                                                                                                                                                                                                                                                                                                                                                                                                                                                                                                                                                                                                                                                                              |     |     |       |        |        |       |     |     |       |        |        |       |
| 5      | <p>ค่าความผันผวนของผลการดำเนินงาน (Standard Deviation : SD)</p>                                                                                                                                                       | <p>คือความผันผวนของผลตอบแทนกองทุน (Standard Deviation of Fund) คำนวณจากผลตอบแทนของกองทุนรวมซึ่งมีวิธีการคำนวณเป็นไปตามหลักเกณฑ์ของสมาคมบริษัทจัดการลงทุนว่าด้วยมาตรฐานการวัดและนำเสนอผลการดำเนินงานของกองทุนรวม ใช้การเปิดเผยค่า SD ของกองทุนรวมย้อนหลังเป็นระยะเวลา 5 ปี นับแต่วันที่รายงาน แสดงเป็น % ต่อปี</p>                                                                                                                                                                                                                                                                                                                                                                                                                                                                                                                                                                                                                                                                                                                                                                                                                                                                                                                                                                                                                                                                                                                            |     |     |       |        |        |       |     |     |       |        |        |       |
| 6      | <p>ค่าความผันผวนของส่วนต่างของผลตอบแทนเฉลี่ยของกองทุนรวมและผลตอบแทนของดัชนีชี้วัด (Tracking Error)</p>                                                                                                                | <p>Tracking Error คือ ความผันผวนของส่วนต่างของผลตอบแทนเฉลี่ยของกองทุนรวมและผลตอบแทนของดัชนีชี้วัด ซึ่งสะท้อนให้เห็นถึงประสิทธิภาพในการเลียนแบบดัชนีชี้วัดของกองทุนรวมว่ามีการเบี่ยงเบนออกไปจากดัชนีชี้วัดมากน้อยเพียงใด เช่น หากกองทุนรวมมีค่า TE ต่ำ แสดงว่า อัตราผลตอบแทนของกองทุนมีการเบี่ยงเบนออกไปจาก ดัชนีชี้วัดในอัตราที่ต่ำ ดังนั้น กองทุนรวมนี้จึงมีประสิทธิภาพในการเลียนแบบดัชนีชี้วัด อ้างอิง ในขณะที่กองทุนรวมที่มีค่า TE สูง แสดงว่าอัตราผลตอบแทนของกองทุนรวมมีการเบี่ยงเบนออกจากดัชนีชี้วัดในอัตราที่สูง ดังนั้น โอกาสที่ผลตอบแทน การลงทุนจะเป็นไปตามผลตอบแทนของ benchmark ก็จะลดน้อยลง เป็นต้น</p> <p>ใช้พิจารณากับกองทุนรวมที่มีนโยบายการบริหารกองทุนแบบ passive fund/ Index tracking เช่น กองทุนรวมดัชนี หรือกองทุนรวมอิตีเอฟ เป็นต้น</p>                                                                                                                                                                                                                                                                                                                                                                                                                                                                                                                                                                                                                                                                                   |     |     |       |        |        |       |     |     |       |        |        |       |

|   | หัวข้อ                                                                                    | การเปิดเผยข้อมูล                                                                                                                                                                                                                                                                                                                                                                                                                                                                                                                                                                                              |
|---|-------------------------------------------------------------------------------------------|---------------------------------------------------------------------------------------------------------------------------------------------------------------------------------------------------------------------------------------------------------------------------------------------------------------------------------------------------------------------------------------------------------------------------------------------------------------------------------------------------------------------------------------------------------------------------------------------------------------|
| 7 | อัตราส่วน<br>หมุนเวียนการ<br>ลงทุนของกองทุน<br>รวม (Portfolio<br>Turnover Ratio :<br>PTR) | <div style="border: 1px solid black; padding: 10px; margin-bottom: 10px; width: fit-content; margin-left: auto; margin-right: auto;"> <math display="block">PTR = \frac{\text{Min (ซื้อหุ้น , ขายหุ้น)}}{\text{Avg. NAV}}</math> </div> <p>เพื่อให้ผู้ลงทุน ทราบถึงปริมาณการซื้อขายทรัพย์สินของกองทุน และช่วยสะท้อนกลยุทธ์การลงทุนของ<br/>ผู้จัดการกองทุน ได้ดียิ่งขึ้น โดยคำนวณจากมูลค่าที่ต่ำกว่าระหว่างผลรวมของมูลค่าการซื้อขายทรัพย์สินกับผลรวม<br/>ของมูลค่าการขายทรัพย์สินที่กองทุนรวมลงทุนในรอบระยะเวลาผ่านมาย้อนหลัง 1 ปี หารด้วยมูลค่าทรัพย์สิน<br/>สุทธิเฉลี่ยของกองทุนรวมในรอบระยะเวลาเดียวกัน</p> |