

กองทุนเปิดกรุงศรีโกลบอลโกรทเพื่อการออม

KFGGSSF

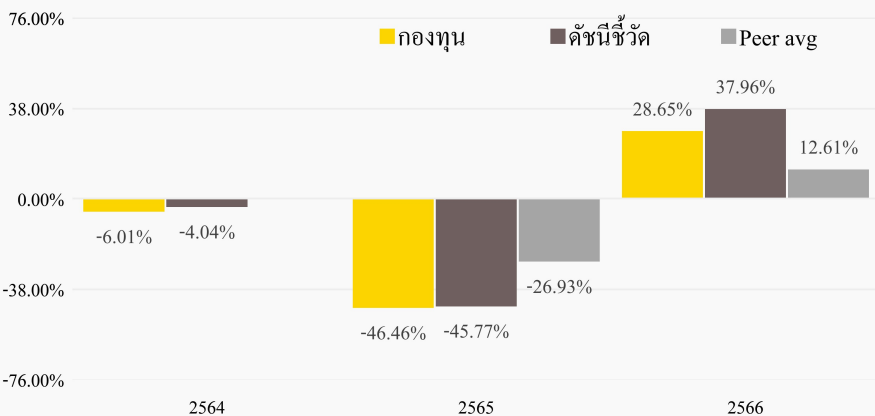
ประเภทกองทุนรวม / กลุ่มกองทุนรวม

- กองทุนรวมตราสารทุน/ กองทุนรวมหน่วยลงทุนประเภท Feeder Fund/ กองทุนรวมเพื่อการออม
- กองทุนรวมที่เน้นลงทุนแบบมีความเสี่ยงต่างประเทศ
- กลุ่มกองทุนรวม : Global Equity

นโยบายและกลยุทธ์การลงทุน

- ลงทุนในกองทุนรวมต่างประเทศชื่อ Baillie Gifford Worldwide Long Term Global Growth Fund, Class B USD Acc (กองทุนหลัก) โดยเฉลี่ยในรอบปีบัญชีไม่น้อยกว่าร้อยละ 80 ของ NAV
- กองทุนหลักมีนโยบายลงทุนในตราสารทุนทั่วโลก ซึ่งเป็นหุ้นที่มีศักยภาพในการเติบโตสูง
- บริษัทบริหารจัดการกองทุนหลัก คือ Baillie Gifford Worldwide Funds PLC.
- กองทุนอาจลงทุนในสัญญาซื้อขายล่วงหน้าเพื่อเพิ่มประสิทธิภาพการบริหารการลงทุน (Efficient Portfolio Management) โดยขึ้นอยู่กับดุลยพินิจของผู้จัดการกองทุน
- มุ่งหวังให้ได้รับผลประโยชน์การเคลื่อนไหวตามกองทุนหลัก (Passive management/ Index tracking) โดยกองทุนหลักมุ่งหวังให้ได้รับผลประโยชน์การเคลื่อนไหวสูงกว่าดัชนีชี้วัด (Active management)
- ป้องกันความเสี่ยงจากอัตราแลกเปลี่ยนไม่น้อยกว่าร้อยละ 90 ของมูลค่าเงินลงทุนในต่างประเทศ

ผลการดำเนินงานและดัชนีชี้วัดย้อนหลัง 5 ปีปฏิทิน (% ต่อปี)



* ในปีที่กองทุนจัดตั้ง ผลการดำเนินงานจะแสดงตั้งแต่วันที่จัดตั้งจนถึงสิ้นปีปฏิทิน

ระดับความเสี่ยง



ลงทุนในตราสารทุนเป็นหลักโดยเฉลี่ยในรอบปีไม่น้อยกว่า 80% ของ NAV

ข้อมูลกองทุนรวม

วันจดทะเบียนกองทุน	14 ตุลาคม 2564
นโยบายการจ่ายเงินปันผล	จ่าย
อายุกองทุน	ไม่กำหนดอายุโครงการ

ผู้จัดการกองทุนรวม

นาย จาตุรันต์ สอนไว (14 ตุลาคม 2564)
นาย ชูศักดิ์ อวยพรชัยสกุล (14 ตุลาคม 2564)

ดัชนีชี้วัด

ผลการดำเนินงานของกองทุนหลัก สัดส่วน 100.00% ปรับด้วยต้นทุนการป้องกันความเสี่ยงด้านอัตราแลกเปลี่ยน เพื่อเทียบกับค่าสกุลเงินบาท ณ วันที่คำนวณผลตอบแทน

คำเตือน

- การลงทุนในกองทุนรวมไม่ใช่การฝากเงิน
- ผลการดำเนินงานในอดีตของกองทุนรวมมิได้เป็นที่ยืนยันถึงผลการดำเนินงานในอนาคต

การเข้าร่วมต่อต้านทุจริต: ได้รับการรับรองจาก CAC

หนังสือชี้ชวนฉบับเต็ม



www.krungsriasset.com

ผู้ลงทุนสามารถศึกษาเครื่องมือบริหารความเสี่ยงด้านสภาพคล่องได้ในหนังสือชี้ชวนฉบับเต็ม

ผลการดำเนินงานย้อนหลังแบบปีกลมุด (% ต่อปี)

	YTD	3 เดือน	6 เดือน	1 ปี *
กองทุน	5.50	5.92	29.99	24.09
ดัชนีชี้วัด	6.44	6.91	33.56	30.45
ค่าเฉลี่ยในกลุ่มเดียวกัน	1.52	2.60	15.73	7.61
ความผันผวนกองทุน	18.79	19.58	18.78	20.23
ความผันผวนดัชนีชี้วัด	18.98	19.74	19.32	20.48
	3 ปี *	5 ปี *	10 ปี *	ตั้งแต่จัดตั้ง
กองทุน	N/A	N/A	N/A	-13.92
ดัชนีชี้วัด	N/A	N/A	N/A	-9.72
ค่าเฉลี่ยในกลุ่มเดียวกัน	N/A	N/A	N/A	N/A
ความผันผวนกองทุน	N/A	N/A	N/A	32.70
ความผันผวนดัชนีชี้วัด	N/A	N/A	N/A	33.43

* ผลตอบแทนที่มีอายุเกินหนึ่งปีจะแสดงเป็นผลตอบแทนต่อปี

ค่าเฉลี่ยในกลุ่มเดียวกันตามกลุ่ม Global Equity

การซื้อขายหน่วยลงทุน

วันทำการซื้อ: ตามวันทำการกองทุน

เวลาทำการ: 08:30 น. - 15:30 น.

การซื้อครั้งแรกขั้นต่ำ: 500 บาท

การซื้อครั้งถัดไปขั้นต่ำ: 500 บาท

การขายคืนหน่วยลงทุน

วันทำการขายคืน: ตามวันทำการกองทุน

เวลาทำการ: 08:30 น. - 14:30 น.

การขายคืนขั้นต่ำ: ไม่มี

ยอดคงเหลือขั้นต่ำ: ไม่มี

ระยะเวลาการรับเงินค่าขายคืน: ภายใน 5 วันทำการ นับถัดจากวันคำนวณ NAV โดยทั่วไปจะได้รับเงิน 4 วันทำการนับถัดจากวันทำการขายคืน (T+4)

ค่าธรรมเนียมที่เรียกเก็บจากกองทุนรวม (% ต่อปี ของ NAV)

ค่าธรรมเนียม	สูงสุดไม่เกิน	เก็บจริง
การจัดการ	2.1400	0.9416
รวมค่าใช้จ่าย	4.6545	1.1476

ค่าธรรมเนียมที่เรียกเก็บจากผู้ถือหน่วย (% ของมูลค่าซื้อขาย)

ค่าธรรมเนียม	สูงสุดไม่เกิน	เก็บจริง
การขาย	ไม่เกิน 2.00	ไม่เรียกเก็บ
การรับซื้อคืน	ไม่เกิน 2.00	ไม่เรียกเก็บ
การสับเปลี่ยนหน่วยลงทุนเข้า	ไม่เกิน 2.00	ไม่เรียกเก็บ
การสับเปลี่ยนหน่วยลงทุนออก	ไม่เกิน 2.00	ไม่เรียกเก็บ
การโอนหน่วย	ไม่มี	ไม่มี
ค่าปรับกรณีขายคืนและสับเปลี่ยนออกก่อนระยะเวลาที่กำหนด	0.50	0.50 กรณีถือหน่วยลงทุนน้อยกว่า 3 ปี
ค่าใช้จ่ายในการซื้อขายหลักทรัพย์เมื่อมีการสั่งซื้อ ขาย สับเปลี่ยนหน่วยลงทุน	0.50	ยังไม่เรียกเก็บ

หมายเหตุ

- ค่าธรรมเนียมดังกล่าวเป็นอัตราที่รวมภาษีมูลค่าเพิ่ม ภาษีธุรกิจเฉพาะหรือภาษีอื่นใดแล้ว
- บริษัทจัดการจะไม่เรียกเก็บค่าปรับกรณีขายคืนและสับเปลี่ยนออกจากกองทุน เฉพาะกรณีที่เป็นการสับเปลี่ยนหน่วยลงทุนระหว่างกองทุนรวมเพื่อการออมด้วยกัน ทั้งภายใต้การบริหารของบริษัทจัดการและบริษัทจัดการอื่น

ข้อมูลเชิงสถิติ

Maximum Drawdown	-56.29 %
Recovering Period	0.00
FX Hedging	94.76 %
อัตราส่วนหมุนเวียนการลงทุน	6.11 %
Sharpe Ratio	-0.47
Alpha	-4.20 %
Beta	N/A

สัดส่วนประเภททรัพย์สินที่ลงทุน (% NAV)

Baillie Gifford Worldwide Long Term	101.33
Global Growth Fund	
เงินฝาก หรือตราสารหนี้ที่สถาบันการเงินเป็นผู้ออก	2.04
ทรัพย์สินอื่น	0.43
หนี้สินอื่น	-3.80

การจัดสรรการลงทุนในต่างประเทศ (% NAV)

United States	53.70
China	11.10
Netherlands	9.10
France	4.50
Brazil	3.50

ข้อมูลกองทุนหลัก ณ 29 มีนาคม 2567

การจัดสรรการลงทุนในกลุ่มอุตสาหกรรม/ทรัพย์สิน (% NAV)

Information Technology	32.40
Consumer Discretionary	27.30
Communication Services	14.30
Health Care	12.60
Financials	7.60

ข้อมูลกองทุนหลัก ณ 29 มีนาคม 2567

ทรัพย์สินที่ลงทุน 5 อันดับแรก

Holding	% NAV
NVIDIA	8.20
Amazon.com	6.70
ASML	5.20
PDD Holdings	4.10
Adyen	3.90

ข้อมูลกองทุนหลัก ณ 29 มีนาคม 2567

การลงทุนในกองทุนอื่นเกินกว่า 20% (กองในประเทศและกองต่างประเทศ)

ชื่อกอง : Baillie Gifford Worldwide Long Term Global Growth Fund, Class B USD Acc

ISIN code : IE00BYQG5606

Bloomberg code : BGWLBUA ID

- บริษัทจัดการจะปฏิบัติตามกฎเกณฑ์ของกองทุนหลัก โดยรายงานการถือครองหน่วยลงทุนตั้งแต่ร้อยละ 25 ของจำนวนหน่วยลงทุนที่จำหน่ายได้แล้วทั้งหมดของกองทุนให้กับผู้มีอำนาจหน้าที่ของกองทุนหลัก และอาจนำส่งข้อมูลส่วนตัวของผู้ถือหน่วยลงทุนดังกล่าวเช่น ตำนานบัตรประจำตัวประชาชนและ/หรือสำเนาหนังสือเดินทาง เป็นต้น และ/หรือขอข้อมูลหรือเอกสารเพิ่มเติมอื่นใดจากผู้ถือหน่วยลงทุนในภายหลังก็ได้ เพื่อให้เป็นไปตามที่กองทุนหลักร้องขอ หากผู้ถือหน่วยลงทุนรายใดปฏิเสธการให้ข้อมูลหรือเอกสารเพิ่มเติมดังกล่าวหรือมีพฤติกรรมเข้าข่ายและ/หรือมีความผิดตามกฎหมายอันมีผลทำให้บริษัทจัดการไม่สามารถปฏิบัติตามกฎเกณฑ์ของกองทุนหลักได้ บริษัทจัดการขอสงวนสิทธิ์ที่จะระงับหรือหยุดให้บริการและดำเนินการคืนเงินลงทุนตามมูลค่าหน่วยลงทุนให้แก่ผู้ถือหน่วยลงทุน โดยถือว่าได้รับความเห็นชอบจากผู้ถือหน่วยลงทุนแล้ว ทั้งนี้ ผู้ถือหน่วยลงทุนจะไม่สามารถนำเรื่องดังกล่าวมาใช้เป็นสิทธิเรียกร้องความเสียหายจากเหตุดังกล่าวจากบริษัทจัดการ ได้อย่างใด

คำอธิบาย

Maximum Drawdown เปรอ์เซ็นต์ผลขาดทุนสูงสุดของกองทุนรวมในระยะเวลา 5 ปีย้อนหลัง (หรือตั้งแต่จัดตั้งกองทุนกรณีที่ยังไม่ครบ 5 ปี) โดยวัดจากระดับ NAV ต่อหน่วยที่จุดสูงสุดไปจนถึงจุดต่ำสุดในช่วงที่ NAV ต่อหน่วยปรับตัวลดลง ค่า Maximum Drawdown เป็นข้อมูลที่ช่วยให้ทราบถึงความเสี่ยงที่อาจจะขาดทุนจากการลงทุนในกองทุนรวม

Recovering Period ระยะเวลาการฟื้นตัว เพื่อเป็นข้อมูลให้ผู้ลงทุนทราบถึงระยะเวลาตั้งแต่การขาดทุนสูงสุดจนถึงระยะเวลาที่เงินลงทุนเริ่มต้นใช้ระยะเวลานานเท่าใด

FX Hedging เปรอ์เซ็นต์ของการลงทุนในสกุลเงินต่างประเทศที่มีการป้องกันความเสี่ยงจากอัตราแลกเปลี่ยน

อัตราส่วนหมุนเวียนการลงทุน ความถี่ของการซื้อขายหลักทรัพย์ในพอร์ตการลงทุนในช่วงเวลาใดช่วงเวลานึง โดยคำนวณจากมูลค่าที่ต่ำกว่าระหว่างผลรวมของมูลค่าการซื้อขายหลักทรัพย์กับผลรวมของมูลค่าการขายหลักทรัพย์ของกองทุนรวมในรอบระยะเวลา 1 ปีหารด้วยมูลค่า NAV ของกองทุนรวมเฉลี่ยในรอบระยะเวลาเดียวกัน กองทุนรวมที่มีค่า portfolio turnover สูงบ่งชี้ถึงการซื้อขายหลักทรัพย์บ่อยครั้งของผู้จัดการกองทุนและทำให้มีต้นทุนการซื้อขายหลักทรัพย์ที่สูง จึงต้องพิจารณาเปรียบเทียบกับผลการดำเนินงานของกองทุนรวมเพื่อประเมินความคุ้มค่าของการซื้อขายหลักทรัพย์ดังกล่าว

Sharpe Ratio อัตราส่วนระหว่างผลตอบแทนส่วนเพิ่มของกองทุนรวมเปรียบเทียบกับความเสี่ยงจากการลงทุน โดยคำนวณจากผลต่างระหว่างอัตราผลตอบแทนของกองทุนรวมกับอัตราผลตอบแทนที่ปราศจากความเสี่ยง (risk-free rate) เปรียบเทียบกับค่าเบี่ยงเบนมาตรฐาน (standard deviation) ของกองทุนรวม ค่า Sharpe Ratio สะท้อนถึงอัตราผลตอบแทนที่กองทุนรวมควรได้รับเพิ่มขึ้นเพื่อชดเชยกับความเสี่ยงที่กองทุนรวมรับมา โดยกองทุนรวมที่มีค่า Sharpe Ratio สูงกว่าจะเป็นกองทุนที่มีประสิทธิภาพในการบริหารจัดการลงทุนที่ดีกว่า เนื่องจากได้รับผลตอบแทนส่วนเพิ่มที่สูงกว่าภายใต้ระดับความเสี่ยงเดียวกัน

Alpha ผลตอบแทนส่วนเกินของกองทุนรวมเมื่อเปรียบเทียบกับดัชนีชี้วัด (benchmark) โดยค่า Alpha ที่สูง หมายถึง กองทุนสามารถสร้างผลตอบแทนได้สูงกว่าดัชนีชี้วัด ซึ่งเป็นผลจากประสิทธิภาพของผู้จัดการกองทุนในการคัดเลือกหรือหาจังหวะเข้าลงทุนในหลักทรัพย์ได้อย่างเหมาะสม

Beta ระดับและทิศทางของการเปลี่ยนแปลงของอัตราผลตอบแทนของหลักทรัพย์ในพอร์ตการลงทุน โดยเปรียบเทียบกับอัตราการเปลี่ยนแปลงของตลาด Beta น้อยกว่า 1 แสดงว่าหลักทรัพย์ในพอร์ตการลงทุนมีการเปลี่ยนแปลงของอัตราผลตอบแทนน้อยกว่าการเปลี่ยนแปลงของอัตราผลตอบแทนของกลุ่มหลักทรัพย์ของตลาด Beta มากกว่า 1 แสดงว่า หลักทรัพย์ในพอร์ตการลงทุนมีการเปลี่ยนแปลงของอัตราผลตอบแทนมากกว่าการเปลี่ยนแปลงของอัตราผลตอบแทนของกลุ่มหลักทรัพย์ของตลาด

Tracking Error อัตราผลตอบแทนของกองทุนมีประสิทธิภาพในการเลียนแบบดัชนีชี้วัด โดยหาก tracking error ต่ำ หมายถึงกองทุนรวมมีประสิทธิภาพในการสร้างผลตอบแทนให้ใกล้เคียงกับดัชนีชี้วัด กองทุนรวมที่มีค่า tracking error สูง จะมีอัตราผลตอบแทนโดยเฉลี่ยห่างจากดัชนีชี้วัดมากขึ้น

Yield to Maturity อัตราผลตอบแทนจากการลงทุนในตราสารหนี้โดยถือจนครบกำหนดอายุ ซึ่งคำนวณจากดอกเบี้ยที่จะได้รับในอนาคตตลอดอายุตราสารและเงินต้นที่จะได้รับคืนนำมาคิดลดเป็นมูลค่าปัจจุบัน โดยใช้วิธีคิดอัตราผลตอบแทนของกองทุนรวมตราสารหนี้ คำนวณจากค่าเฉลี่ยถ่วงน้ำหนักของ Yield to Maturity ของตราสารหนี้แต่ละตัวที่กองทุนมีการลงทุน และเนื่องจาก Yield to Maturity มีหน่วยมาตรฐานเป็นเปอร์เซ็นต์ต่อปี จึงสามารถนำไปใช้เปรียบเทียบอัตราผลตอบแทนระหว่างกองทุนรวมตราสารหนี้ที่มีนโยบายถือครองตราสารหนี้จนครบกำหนดอายุและมีลักษณะการลงทุนที่ใกล้เคียงกันได้

บริษัทหลักทรัพย์จัดการกองทุน กรุงศรี จำกัด

ที่อยู่ 898 อาคารเพลินจิตทาวเวอร์ ชั้น 1-2 โชนเอ ชั้น 12 ชั้น 18 โชนบี

ถนนเพลินจิต แขวงลุมพินี เขตปทุมวัน กรุงเทพฯ 10330

โทรศัพท์ 0-2657-5757 โทรสาร 0-2657-5777

เว็บไซต์: www.krungsriasset.com