

## หนังสือชี้ชวนสรุปข้อมูลสำคัญ



**krungsri**  
Asset Management

เครือ MUFG หนึ่งในสถาบันการเงินที่ใหญ่ที่สุดในโลก

บลจ.กรุงศรี จำกัด  
การเข้าร่วมการต่อต้านทุจริต :  
ได้รับการรับรอง CAC

กองทุนเปิดกรุงศรี  
โกลบอลคอลเล็กทีฟสมาร์ทอินแคม  
[KF-CSINCOM]

กองทุนตราสารหนี้

กองทุนรวมหน่วยลงทุนประเภท Feeder Fund

กองทุนรวมที่เน้นลงทุนแบบมีความเสี่ยงต่างประเทศ



คุณกำลังจะลงทุนอะไร?



กองทุนรวมนี้เหมาะกับใคร?



คุณต้องระวังอะไรเป็นพิเศษ?



สัดส่วนของประเภททรัพย์สินที่ลงทุน



ค่าธรรมเนียม



ผลการดำเนินงานในอดีต



ข้อมูลอื่นๆ

การลงทุนในกองทุนรวม ไม่ใช่ การฝากเงิน



## คุณกำลังจะลงทุนอะไร?

### • นโยบายการลงทุน

- ลงทุนในหน่วยลงทุนของกองทุนรวมต่างประเทศ ชื่อ PIMCO GIS Income Fund (Class I-Acc)(กองทุนหลัก) (ISIN Code:IE00B87KCF77) โดยเฉลี่ยในรอบปีบัญชีไม่น้อยกว่าร้อยละ 80.00 ของ NAV
  - กองทุนหลักบริหารในเชิงรุก โดยกระจายการลงทุนในตราสารหนี้หลากหลายประเภท โดยมีวัตถุประสงค์เพื่อสร้างกระแสรายได้สูงสุดในระดับความเสี่ยงที่ต่ำในเชิงเปรียบเทียบ ในขณะที่การสร้างการเติบโตของเงินลงทุนเป็นวัตถุประสงค์ในระดับรอง กองทุนมีหลักการสำคัญในการกระจายการลงทุนไปในตราสารหนี้ประเภทต่างๆทั้งภาครัฐ และเอกชนทั่วโลก อย่างน้อย 2 ใน 3 ของมูลค่าทรัพย์สิน
  - กองทุนหลักกำหนดกรอบการลงทุนในตราสารหนี้ภาคเอกชนที่มีอันดับความน่าเชื่อถือต่ำกว่าอันดับที่สามารถลงทุนได้สูงสุดไม่เกินร้อยละ 50.00 ของ NAV
- ศึกษาข้อมูลกองทุนหลักได้จาก [www.pimco.com](http://www.pimco.com)
- บริษัทจัดการขอสงวนสิทธิในการเปลี่ยนแปลงประเภทและลักษณะพิเศษของกองทุนรวมในอนาคตให้เป็นกองทุนรวมหน่วยลงทุน (Fund of Funds) หรือกองทุนรวมที่มีการลงทุนโดยตรงในตราสาร และ/หรือหลักทรัพย์ต่างประเทศ หรือสามารถกลับมาเป็นกองทุนรวมฟีดเดอร์ (Feeder Fund) ได้ โดยไม่ทำให้ระดับความเสี่ยงของการลงทุน (risk spectrum) เพิ่มขึ้น ทั้งนี้ ให้เป็นไปตามดุลยพินิจของผู้จัดการกองทุนซึ่งขึ้นอยู่กับสถานการณ์ตลาด โดยเป็นไปเพื่อประโยชน์สูงสุดของผู้ถือหน่วยลงทุน

### • กลยุทธ์ในการบริหารจัดการลงทุน

- กองทุนเปิดกรุงศรีโกลบอลคอลเล็กทีฟสมาร์ทอินคัม มุ่งหวังให้ผลประกอบการเคลื่อนไหวตามกองทุนหลัก (Passive Management)
- กองทุนหลัก PIMCO GIS Income Fund มีกลยุทธ์ในการบริหารแบบเชิงรุก (Active Management)



## กองทุนรวมนี้เหมาะกับใคร?

- ผู้ลงทุนที่คาดหวังผลตอบแทนที่สูงกว่าการฝากเงินธนาคาร และยอมรับผลตอบแทนที่อาจต่ำกว่าหุ้นได้
- ผู้ลงทุนที่ต้องการสภาพคล่องในการซื้อขายใถ่ถอนหน่วยลงทุนได้ทุกวันทำการ โดยจะได้รับเงินคืนภายในวันทำการที่ 3 หลังวันที่ทำรายการ

## กองทุนรวมนี้ไม่เหมาะกับใคร

- ผู้ลงทุนที่เน้นการได้รับผลตอบแทนในจำนวนเงินที่แน่นอน หรือรักษาเงินต้นให้อยู่ครบ
- ผู้ลงทุนที่ต้องการลงทุนเฉพาะในตราสารหนี้ที่มีคุณภาพดี สภาพคล่องสูงและมีความผันผวนของราคาต่ำ เนื่องจากกองทุนรวมนี้ไม่ถูกจำกัดโดยกฎเกณฑ์ให้ต้องลงทุนในทรัพย์สินดังกล่าวเช่นเดียวกับกองทุนรวมตลาดเงิน



ทำอย่างไรหากยังไม่เข้าใจนโยบาย และความเสี่ยงของกองทุนนี้

- อ่านหนังสือชี้ชวนฉบับเต็ม หรือสอบถามผู้สนับสนุนการขายและบริษัทจัดการ  
อย่าลงทุนหากไม่เข้าใจลักษณะและความเสี่ยงของกองทุนรวมนี้ดีพอ

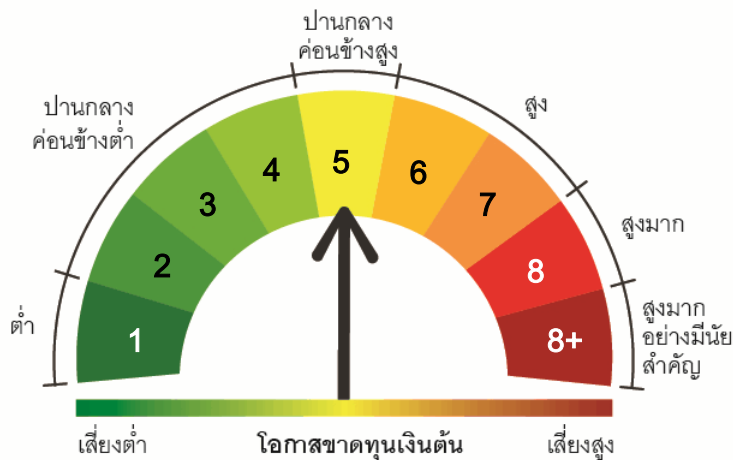


**คุณต้องระวังอะไรเป็นพิเศษ?**

**• ค่าเตือนที่สำคัญ**

- กองทุนหลักมีนโยบายเน้นลงทุนในตราสารหนี้ประเภทต่างๆทั้งภาครัฐและเอกชนทั่วโลก จึงมีความเสี่ยงจากภาวะตลาด (Market risk) ซึ่งขึ้นอยู่กับสถานการณ์ต่างๆ เช่น เศรษฐกิจ การเมือง หรือสังคม ที่อาจส่งผลกระทบต่อภาคธุรกิจจนทำให้ภาวะตลาดเปลี่ยนแปลงไปจนมีผลกระทบต่อราคาหุ้นที่กองทุนหลักได้ลงทุนไว้
- กองทุนและ/หรือกองทุนหลักอาจลงทุนในสัญญาซื้อขายล่วงหน้าเพื่อประสิทธิภาพในการบริหารการลงทุน จึงอาจมีความเสี่ยงมากกว่ากองทุนรวมที่ลงทุนในหลักทรัพย์อ้างอิงโดยตรง เนื่องจากใช้เงินลงทุนในจำนวนที่น้อยกว่าจึงมีกำไร/ขาดทุนสูงกว่าการลงทุนในหลักทรัพย์อ้างอิงโดยตรง
- กองทุนรวมนี้อาจมีการลงทุนในตราสารหนี้ที่มีอันดับความน่าเชื่อถือต่ำกว่าอันดับที่สามารถลงทุนได้ (non-investment grade) หรือไม่ได้รับการจัดอันดับความน่าเชื่อถือ (unrated) ผู้ลงทุนอาจมีความเสี่ยงสูงขึ้นจากการไม่ได้รับชำระคืนเงินต้นและดอกเบี้ย
- กองทุนรวมนี้ลงทุนกระจุกตัวในประเทศสหรัฐอเมริกา ผู้ลงทุนจึงควรพิจารณาการกระจายความเสี่ยงของพอร์ตการลงทุนโดยรวมของตนเองด้วย

**แผนภาพแสดงตำแหน่งความเสี่ยงของกองทุนรวม**



**ปัจจัยความเสี่ยงที่สำคัญ**

**1. ความเสี่ยงจากการผิดนัดชำระหนี้ของผู้ออกตราสาร (Credit Risk)**

	<b>ต่ำ</b>				<b>สูง</b>
Credit rating ตาม International credit rating	AAA	AA, A	BBB	ต่ำกว่า BBB	unrated

หมายเหตุ: การเร่งเงาพิจารณาจากอันดับความน่าเชื่อถือส่วนใหญ่ของกองทุน โดยจะเร่งเงากรณีที่กองทุนรวมลงทุนในอันดับความน่าเชื่อถือ (credit rating) นั้นเกินกว่า 20% ของ NAV

ไม่มีข้อมูลรายงานการลงทุนตามอันดับความน่าเชื่อถือ จึงไม่สามารถระบุความเสี่ยงจากการผิดนัดชำระหนี้ของผู้ออกตราสารได้

**2. ความเสี่ยงจากความผันผวนของมูลค่าหน่วยลงทุน (Market Risk)**

	ต่ำ				สูง
อายุเฉลี่ยของทรัพย์สินที่ลงทุน ณ 31 พ.ค. 2565 เท่ากับ 2.84 ปี	ต่ำกว่า 3 เดือน	3 เดือนถึง 1 ปี	<b>1 ปี ถึง 3 ปี</b>	3 ปี ถึง 5 ปี	มากกว่า 5 ปี

	ต่ำ				สูง
ความผันผวนของผลการดำเนินงาน (SD)	<b>&lt; 5%</b>	5-10%	10 - 15%	15 - 25%	> 25%

\*ค่า SD แสดงความผันผวนของกองทุนย้อนหลัง 5 ปี (หรือตั้งแต่จัดตั้งกองทุนกรณียังไม่ครบ 5 ปี)

### 3. ความเสี่ยงจากการเปลี่ยนแปลงของอัตราแลกเปลี่ยน (Exchange Rate Risk)

	ต่ำ				สูง
การป้องกันความเสี่ยงจากอัตราแลกเปลี่ยน	<b>ทั้งหมด/เกือบทั้งหมด</b>	บางส่วน	ดลยพินิจ	ไม่ป้องกัน	

หมายเหตุ: กองทุนมีการป้องกันความเสี่ยงจากอัตราแลกเปลี่ยน ณ ขณะใดขณะหนึ่ง ไม่น้อยกว่าร้อยละ 90 ของมูลค่าเงินลงทุนในต่างประเทศ

### 4. ความเสี่ยงจากการลงทุนกระจุกตัว (High Concentration Risk)

	ต่ำ				สูง
การลงทุนกระจุกตัวในผู้ออกตราสารรวม	<b>≤ 10%</b>	10-20%	20-50%	50-80%	> 80%

	ต่ำ				สูง
การลงทุนกระจุกตัวในหมวดอุตสาหกรรมรวม	<b>≤ 20%</b>	20-50%	50-80%	> 80%	

หมายเหตุ: กองทุนรวมไม่มีการลงทุนกระจุกตัวในหมวดอุตสาหกรรมใดอุตสาหกรรมหนึ่งมากกว่า 20% ของ NAV รวมกัน

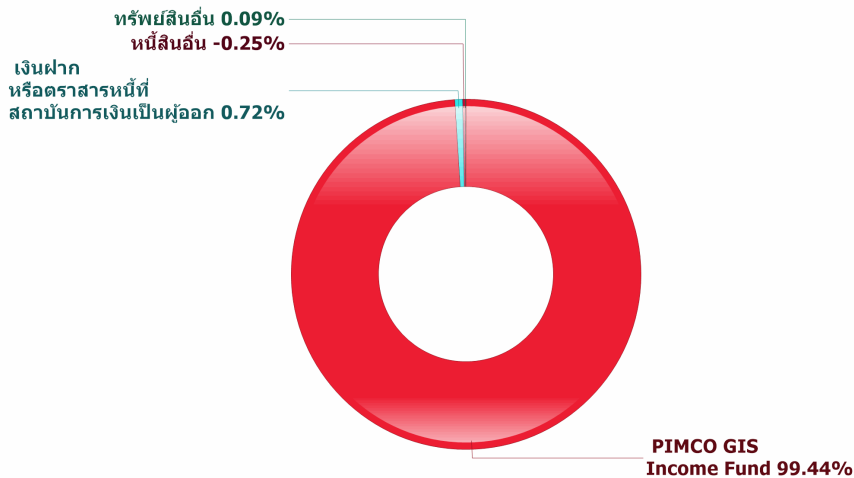
	ต่ำ				สูง
การลงทุนกระจุกตัวรายประเทศรวม	≤ 20%	20-50%	50-80%	<b>&gt; 80%</b>	

หมายเหตุ: กองทุนรวมมีการลงทุนกระจุกตัวในประเทศ United States

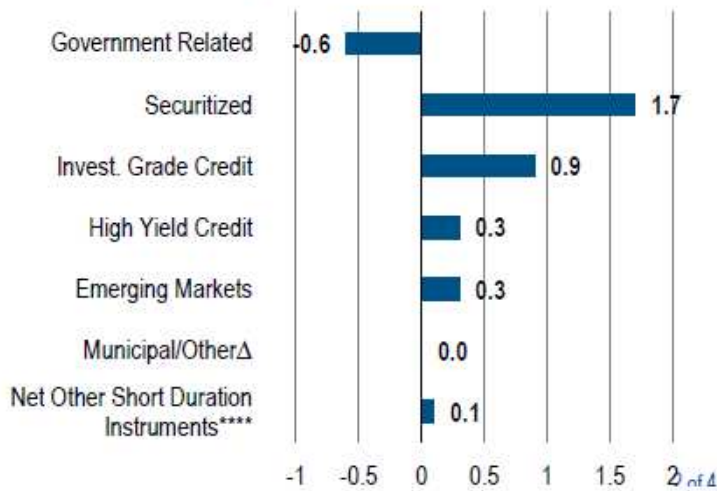


## สัดส่วนของประเภททรัพย์สินที่ลงทุน

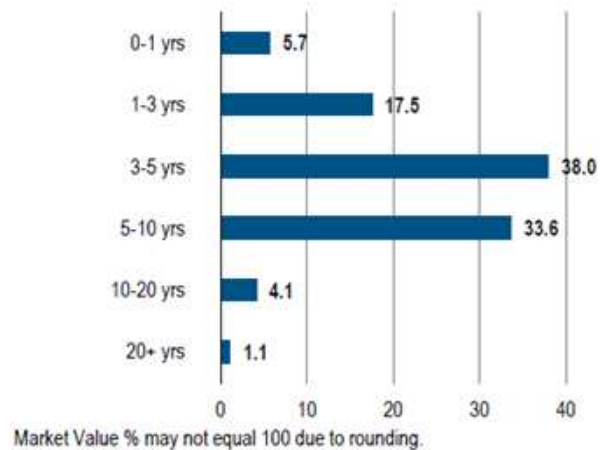
### Portfolio Breakdown (% of NAV)



### Sector Allocation (Duration in Years)



### Maturity (% Market Value)



<sup>3</sup> Where permitted by the investment guidelines stated in the portfolios offering documents, "Other" may include exposure to, convertibles, preferred, common stock, equity-related securities, and Yankee bonds.

### ชื่อทรัพย์สินที่ลงทุนสูงสุด 5 อันดับแรก

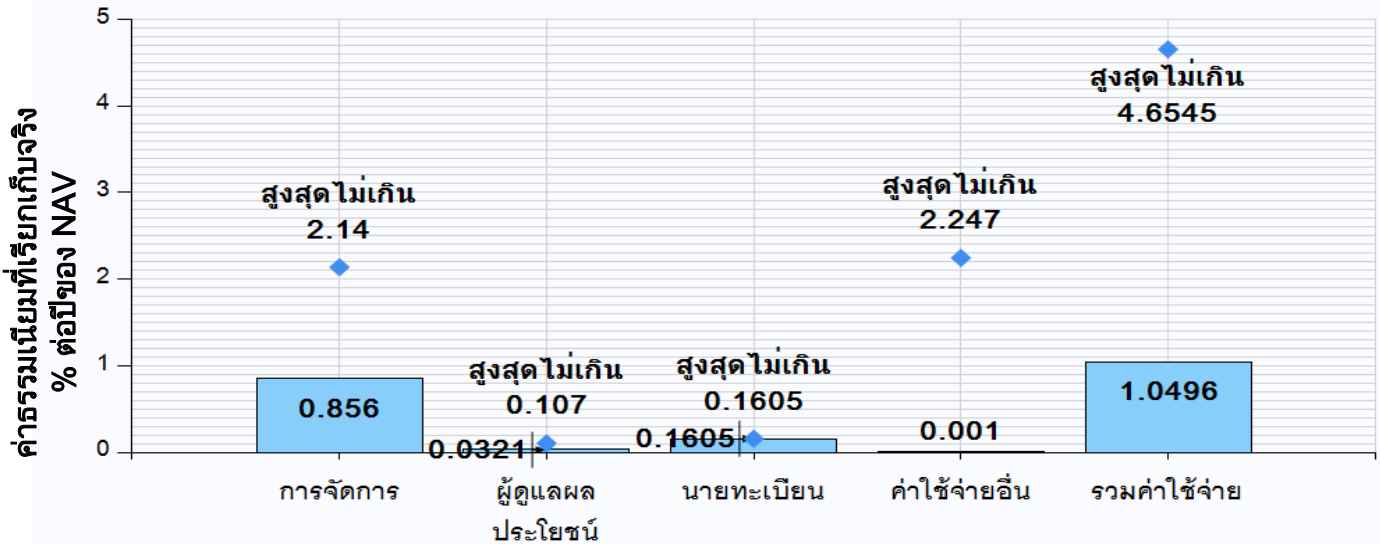
FNMA TBA 3.5% MAR 30YR	6.70
BNP PARIBAS ISSUANCE BV SR SEC	2.40
FNMA TBA 3.0% FEB 30YR	1.70
US TREASURY INFLATE PROT BD	1.50
US TREASURY NOTE	1.50



## ค่าธรรมเนียม

**\*ค่าธรรมเนียมมีผลกระทบต่อผลตอบแทนที่คุณจะได้รับ ดังนั้น คุณควรพิจารณาการเรียกเก็บค่าธรรมเนียมดังกล่าวก่อนการลงทุน\***

### ค่าธรรมเนียมที่เรียกเก็บจากกองทุนรวม (% ต่อปีของ NAV)



\*คุณสามารถดูข้อมูลค่าธรรมเนียมที่เรียกเก็บจริงจากกองทุนย้อนหลังได้ที่ [www.krungsriasset.com](http://www.krungsriasset.com)

### ค่าธรรมเนียมที่เรียกเก็บจากผู้ถือหน่วย (% ของมูลค่าซื้อขาย)

รายการ	สูงสุดไม่เกิน	เก็บจริง
ค่าธรรมเนียมขาย	ไม่เกิน 2.00	-
- น้อยกว่า 20 ล้านบาท	-	เก็บจริง 1.00
- มากกว่าหรือเท่ากับ 20 ล้านบาท	-	เก็บจริง 0.70
แต่น้อยกว่า 50 ล้านบาท	-	-
- ตั้งแต่ 50 ล้านบาทขึ้นไป	-	เก็บจริง 0.50
ค่าธรรมเนียมการรับซื้อคืน	ไม่เกิน 2.00	ยังไม่เรียกเก็บ
ค่าธรรมเนียมสับเปลี่ยนเข้า	ไม่เกิน 2.00	-
- น้อยกว่า 20 ล้านบาท	-	เก็บจริง 1.00
- มากกว่าหรือเท่ากับ 20 ล้านบาท	-	เก็บจริง 0.70
แต่น้อยกว่า 50 ล้านบาท	-	-
- ตั้งแต่ 50 ล้านบาทขึ้นไป	-	เก็บจริง 0.50
ค่าธรรมเนียมสับเปลี่ยนออก	ไม่เกิน 2.00	ยังไม่เรียกเก็บ
ค่าปรับกรณีขายคืนและสับเปลี่ยนออกก่อนระยะเวลาที่กำหนด	ไม่มี	ไม่มี
ค่าธรรมเนียมการโอน	10 บาทต่อ 1,000 หน่วย	10 บาทต่อ 1,000 หน่วย
ค่าใช้จ่ายในการซื้อขายหลักทรัพย์เมื่อมีการซื้อ ขาย สับเปลี่ยน	ไม่มี	ไม่มี

หมายเหตุ : ค่าธรรมเนียมดังกล่าวเป็นอัตราที่รวมภาษีมูลค่าเพิ่ม ภาษีธุรกิจเฉพาะหรือภาษีอื่นใดแล้ว

\*การสับเปลี่ยนระหว่างกองทุน KF-SINCOME และกองทุน KF-CSINCOM จะไม่เรียกเก็บค่าธรรมเนียมสับเปลี่ยนระหว่างกัน

**ค่าธรรมเนียมและค่าใช้จ่ายของกองทุนหลัก**

- |  |
|--|
| 1. ค่าใช้จ่ายที่เรียกเก็บจากผู้ถือหน่วย (ร้อยละของมูลค่าหน่วยลงทุน) : ไม่มี  |
| 2. ค่าธรรมเนียมที่เรียกเก็บจากกองทุน (ร้อยละต่อปีของ NAV) : รวมทั้งสิ้น 0.55 |





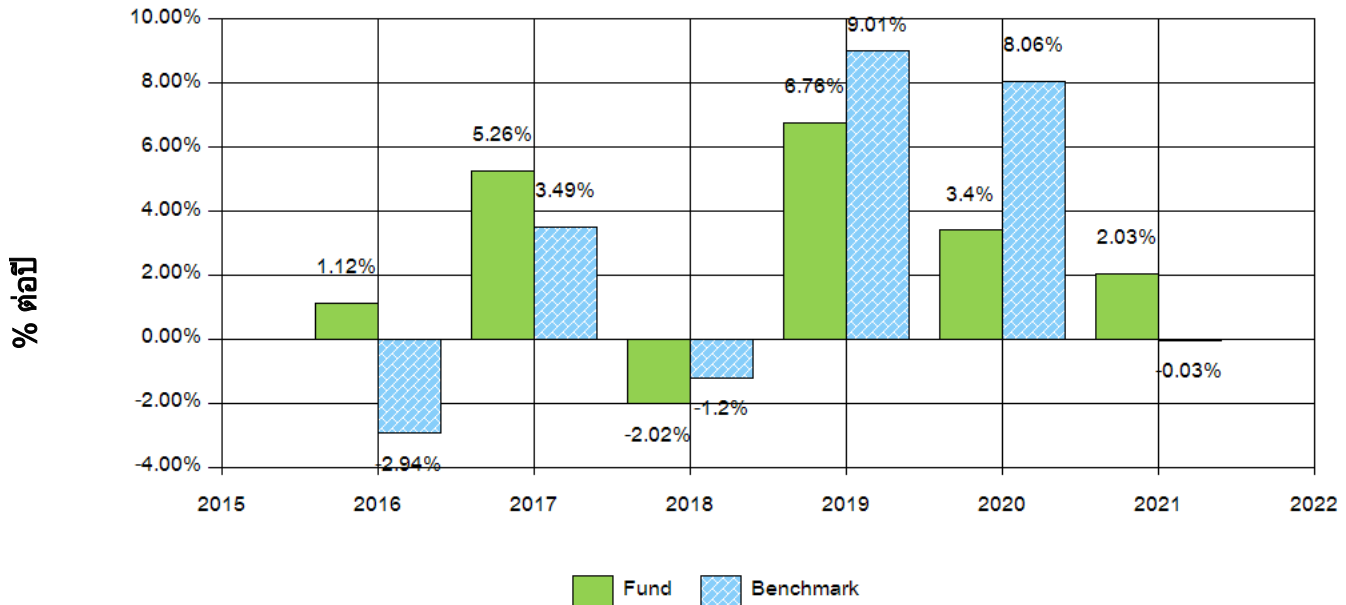
## ผลการดำเนินงานในอดีต

**\*ผลการดำเนินงานในอดีต มิได้เป็นสิ่งยืนยันถึงผลการดำเนินงานในอนาคต\***

### 1.ดัชนีชี้วัด (benchmark) ของกองทุนรวม

ดัชนี Bloomberg US Aggregate Total Return Value Unhedged USD ในสกุลเงินเหรียญสหรัฐ ปรับด้วยต้นทุนการป้องกันความเสี่ยงด้านอัตราแลกเปลี่ยน เพื่อเทียบกับค่าสกุลเงินบาท ณ วันที่คำนวณผลตอบแทน ตามสัดส่วนการทำสัญญาป้องกันความเสี่ยงด้านอัตราแลกเปลี่ยนไม่น้อยกว่าร้อยละ 90 ของมูลค่าเงินลงทุนในต่างประเทศ

### 2.แบบย้อนหลังตามปีปฏิทิน



\* ในปีที่กองทุนจัดตั้ง ผลการดำเนินงานจะแสดงตั้งแต่วันที่จัดตั้งจนถึงสิ้นปีปฏิทิน

### 3.กองทุนนี้เคยมีผลขาดทุนสูงสุดในช่วงเวลา 5 ปี : -15.33 %

\* กรณีกองทุนจัดตั้งไม่ครบ 5 ปีจะแสดงค่าที่เกิดขึ้นนับตั้งแต่จัดตั้งกองทุน

### 4.ความผันผวนของผลการดำเนินงาน (standard deviation) : 3.89 % ต่อปี

\* กรณีกองทุนจัดตั้งไม่ครบ 5 ปีจะแสดงค่าที่เกิดขึ้นนับตั้งแต่จัดตั้งกองทุน

### 5.ความผันผวนของส่วนต่างผลการดำเนินงานและดัชนีชี้วัด (Tracking Error : TE) : ไม่มีข้อมูล (N/A)

### 6.ประเภทกองทุนรวมเพื่อใช้เปรียบเทียบผลการดำเนินงาน ณ จุดขาย คือ Global Bond Fully F/X Hedge

## 7. ผลการดำเนินงานย้อนหลังแบบปักหมุด

ผลการดำเนินงาน	YTD	3 เดือน		6 เดือน		1 ปี		3 ปี		5 ปี		10 ปี		ตั้งแต่จัดตั้ง
		%	Percentile	%	Percentile	%	Percentile	%	Percentile	%	Percentile	%	Percentile	
KF-CSINCOM	-6.86	-3.31	50th	-5.99	50th	-6.30	50th	0.26	50th	0.90	25th	N/A	N/A	1.60
ดัชนีชี้วัด	-9.07	-5.95	75th	-9.49	75th	-8.14	75th	0.56	25th	1.45	5th	N/A	N/A	1.27
ความผันผวนของผลการดำเนินงาน	4.88	5.20	75th	4.55	75th	3.43	75th	4.86	25th	3.89	5th	N/A	N/A	3.69
ความผันผวนของดัชนีชี้วัด	6.63	7.23	95th	6.22	95th	5.17	95th	4.85	25th	4.13	5th	N/A	N/A	4.05

● ผลตอบแทนที่มีอายุเกินหนึ่งปีจะแสดงเป็นผลตอบแทนต่อปี

ตารางแสดงผลการดำเนินงานย้อนหลังของกลุ่ม Global Bond Fully F/X Hedge ข้อมูล ณ วันที่ 31 พ.ค. 2565

เปอร์เซ็นต์ไทล์	ผลการดำเนินงาน (%)					
	3 เดือน	6 เดือน	1 ปี	3 ปี	5 ปี	10 ปี
เปอร์เซ็นต์ไทล์ที่ 5	0.26	1.28	1.41	2.71	0.92	1.20
เปอร์เซ็นต์ไทล์ที่ 25	-1.51	-4.80	-3.97	0.28	★ 0.88	1.20
เปอร์เซ็นต์ไทล์ที่ 50	★ -3.96	★ -7.21	★ -7.06	★ 0.02	-0.47	1.20
เปอร์เซ็นต์ไทล์ที่ 75	-6.75	-10.60	-10.52	-0.74	-0.78	1.20
เปอร์เซ็นต์ไทล์ที่ 95	-7.05	-12.28	-12.14	-2.56	-0.79	1.20

เปอร์เซ็นต์ไทล์	ความผันผวนของผลการดำเนินงาน (%)					
	3 เดือน	6 เดือน	1 ปี	3 ปี	5 ปี	10 ปี
เปอร์เซ็นต์ไทล์ที่ 5	0.65	0.62	0.50	1.75	★ 4.44	3.57
เปอร์เซ็นต์ไทล์ที่ 25	4.44	3.74	2.68	★ 4.97	5.35	3.57
เปอร์เซ็นต์ไทล์ที่ 50	4.59	4.03	3.42	6.34	5.43	3.57
เปอร์เซ็นต์ไทล์ที่ 75	★ 6.02	★ 5.09	★ 4.32	6.86	5.58	3.57
เปอร์เซ็นต์ไทล์ที่ 95	7.38	6.35	5.23	7.77	6.20	3.57

● กรณศึกษาข้อตกลงและเงื่อนไขของข้อมูลเปรียบเทียบกับผลการดำเนินงานแบบเปอร์เซ็นต์ไทล์ได้ที่หมายเหตุหน้าท้าย

## 8.ผลการดำเนินงานของกองทุนหลัก (Master Fund Performance)

	ผลการดำเนินงานของกองทุนหลัก			
	% ต่อปี			
	1 ปี	3 ปี	5 ปี	ตั้งแต่จัดตั้งกองทุน 30-พ.ย.-2555
กองทุนหลัก	-5.95	1.86	2.83	4.99
Benchmark	-8.51	1.20	1.20	N/A

\*ผลการดำเนินงานในสกุลเงินหลัก

ผลการดำเนินงานในอดีต มิได้เป็นสิ่งยืนยันผลการดำเนินงานในอนาคต

ที่มาข้อมูล ณ วันที่ 29 เม.ย. 2565

ที่มา : Fact Sheet - PIMCO GIS Income Fund ([www.pimco.com.sg](http://www.pimco.com.sg))

## 9. ข้อมูลอื่นๆ

บริษัทจัดการจะปฏิบัติตามกฎเกณฑ์ของกองทุนหลักโดยรายงานการถือครองหน่วยลงทุนตั้งแต่ร้อยละ 20 ของจำนวนหน่วยลงทุนที่จำหน่ายได้แล้วทั้งหมดของกองทุน และนำเสนอข้อมูลส่วนตัวของผู้ถือหน่วยลงทุนให้กับผู้มีอำนาจหน้าที่ของกองทุนหลักโดยพลัน และ/หรือขอข้อมูลหรือเอกสารเพิ่มเติมใดจากผู้ถือหน่วยลงทุนในภายหลังก็ได้ เพื่อให้เป็นไปตามที่กองทุนหลักร้องขอ หากผู้ถือหน่วยลงทุนรายใดปฏิเสธการให้ข้อมูลหรือเอกสารเพิ่มเติมดังกล่าวหรือมีพฤติกรรมเข้าข่ายและ/หรือมีความผิดตามกฎหมายอันมีผลทำให้บริษัทจัดการไม่สามารถปฏิบัติตามกฎเกณฑ์ของกองทุนหลักได้ บริษัทจัดการขอสงวนสิทธิ์ที่จะระงับหรือหยุดให้บริการและดำเนินการคืนเงินลงทุนตามมูลค่าหน่วยลงทุนให้แก่ผู้ถือหน่วยลงทุน โดยถือว่าได้รับความเห็นชอบจากผู้ถือหน่วยลงทุนแล้ว ทั้งนี้ ผู้ถือหน่วยลงทุนจะไม่สามารถนำเรื่องดังกล่าวมาใช้เป็นสิทธิเรียกร้องความเสียหายจากเหตุดังกล่าวจากบริษัทจัดการได้แต่อย่างใด



## ข้อมูลอื่นๆ

นโยบายการจ่ายเงินปันผล :	ไม่จ่ายปันผล		
ผู้ดูแลผลประโยชน์ :	ธนาคารสแตนดาร์ดชาร์เตอร์ด (ไทย) จำกัด (มหาชน)		
วันที่จดทะเบียน / วันที่เปิดขายหน่วยลงทุน :	30 ก.ย. 2559		
อายุโครงการ :	ไม่กำหนดอายุโครงการ		
การซื้อหน่วยลงทุน :	วันทำการซื้อ	ตามวันทำการกองทุน ภายใน 15:30 น.	
	มูลค่าขั้นต่ำของการซื้อครั้งแรก	500 บาท	
	มูลค่าขั้นต่ำของการซื้อครั้งต่อไป	500 บาท	
การขายคืนหน่วยลงทุน :	วันทำการขายคืน	ตามวันทำการกองทุน ภายใน 15:30 น.	
	มูลค่าขั้นต่ำของการขายคืน	500 บาท หรือ 50 หน่วย	
	ยอดคงเหลือขั้นต่ำ	50 หน่วย	
	ระยะเวลาการรับเงินค่าขายคืน	3 วันทำการหลังจากวันทำการขายคืน โดยไม่นับรวมวันหยุดต่างประเทศ (T+3)	
	<p>หมายเหตุ : บริษัทจัดการขอสงวนสิทธิในการเปลี่ยนแปลงระยะเวลาชำระเงินจริงซึ่งอาจจะเร็วขึ้นหรือช้าลงกว่าเดิมก็ได้แต่จะต้องไม่เกิน 5 วันทำการนับตั้งแต่วันที่คำนวณ NAV และไม่นับรวมวันหยุดต่างประเทศซึ่งเป็นไปตามที่กำหนดไว้ในโครงการ โดยขึ้นอยู่กับดุลพินิจของบริษัทจัดการ และถือว่าได้รับความเห็นชอบจากผู้ถือหน่วยลงทุนแล้ว ทั้งนี้ บริษัทจัดการจะแจ้งการเปลี่ยนแปลงดังกล่าวให้ผู้ลงทุนทราบล่วงหน้าอย่างน้อย 3 วันทำการโดยประกาศไว้บนเว็บไซต์ของบริษัทจัดการ</p> <p>ผู้ลงทุนสามารถตรวจสอบมูลค่าทรัพย์สินรายวันได้ที่ <a href="http://www.krungsriasset.com">www.krungsriasset.com</a></p>		
รายชื่อผู้จัดการกองทุน :	ชื่อ-นามสกุล	ขอบเขตหน้าที่	วันที่เริ่มบริหารกองทุน
	นายจาตุรนต์ สอนไ	ผู้จัดการกองทุนที่ลงทุนในหลักทรัพย์ต่างประเทศ	30 ก.ย. 2559
	นายพงศ์สิทธิ์ อนุรัตน์	ผู้จัดการกองทุนที่ลงทุนในหลักทรัพย์ต่างประเทศ	17 ก.ค. 2560
อัตราส่วนหมุนเวียนการลงทุนของกองทุน (Portfolio Turnover Ratio)	<p>ในรอบระยะเวลาที่ผ่านมาย้อนหลัง 1 ปี เท่ากับ 3.27%</p> <p>กรณีกองทุนรวมที่จดทะเบียนจัดตั้งไม่ถึง 1 ปี จะแสดงค่าที่เกิดขึ้นจริงในช่วงเวลาตั้งแต่วันที่จดทะเบียนถึงวันที่รายงาน</p>		
ผู้สนับสนุนการขายหรือรับซื้อคืน	ธนาคารกรุงศรีอยุธยา จำกัด (มหาชน) ทุกสาขา โทร 1572 บลจ.กรุงศรี หรือตัวแทนสนับสนุนการขายและรับซื้อคืน		
ติดต่อสอบถาม รับหนังสือชี้ชวน/ร้องเรียน	<p>บริษัทหลักทรัพย์จัดการกองทุน กรุงศรี จำกัด</p> <p>ที่อยู่ 898 อาคารเพลินจิตทาวเวอร์ ชั้น 1-2 โชนเอ ชั้น 12 ชั้น 18 โชนบี ถนนเพลินจิต แขวงลุมพินี เขตปทุมวัน กรุงเทพฯ 10330</p> <p>โทรศัพท์ 0 2657 5757 โทรสาร 02 657 5777</p> <p>เว็บไซต์ : <a href="http://www.krungsriasset.com">www.krungsriasset.com</a></p> <p>อีเมลล์ : <a href="mailto:krungsriasset.clientservice@krungsri.com">krungsriasset.clientservice@krungsri.com</a></p>		
ธุรกรรมที่อาจก่อให้เกิดความขัดแย้งทางผลประโยชน์	คุณสามารถตรวจสอบธุรกรรมที่อาจก่อให้เกิดความขัดแย้งทางผลประโยชน์ได้ที่ <a href="http://www.krungsriasset.com/th/Investment/RelatedPartyTransactions.html">www.krungsriasset.com/th/Investment/RelatedPartyTransactions.html</a>		

ข้อมูลอื่นๆ	ขนาดกองทุน	6,307 ล้านบาท
	มูลค่าหน่วยลงทุน	10.9408 บาท/หน่วย
	Morningstar Rating :	★★★★ (ข้อมูล ณ 29 เม.ย. 2565)

### หมายเหตุ

- การลงทุนในหน่วยลงทุนไม่ใช่การฝากเงิน รวมทั้งไม่ได้อยู่ภายใต้ความคุ้มครองของสถาบันคุ้มครองเงินฝาก จึงมีความเสี่ยงจากการลงทุนซึ่งผู้ลงทุนอาจไม่ได้รับเงินลงทุนคืนเต็มจำนวน
- ได้รับอนุมัติจัดตั้ง และอยู่ภายใต้การกำกับดูแลของสำนักงาน ก.ล.ต
- การพิจารณาหนังสือชี้ชวนในการเสนอขายหน่วยลงทุนของกองทุนรวมนี้มิได้เป็นการแสดงว่าสำนักงาน ก.ล.ต. ได้รับความถูกต้องของข้อมูลในหนังสือชี้ชวนของกองทุนรวม หรือ ได้ประกันราคาหรือผลตอบแทนของหน่วยลงทุนที่เสนอขายนั้น ทั้งนี้ บริษัทจัดการกองทุนรวมได้สอบทานข้อมูลในหนังสือชี้ชวนส่วนสรุปข้อมูลสำคัญ ณ วันที่ 31 พ.ค. 2565 แล้วด้วยความระมัดระวังในฐานะผู้รับผิดชอบในการดำเนินการของกองทุนรวมและขอรับรองว่าข้อมูลดังกล่าวถูกต้องไม่เป็นเท็จและไม่ทำให้ผู้อื่นสำคัญผิด
- ผู้ลงทุนสามารถซื้อกรมธรรม์ประกันชีวิตควบหน่วยลงทุน(Unit-Linked) ของกองทุนนี้ได้โดยติดต่อกับบริษัทประกันชีวิตที่บริษัทจัดการกำหนด ทั้งนี้การซื้อกรมธรรม์ประกันชีวิตควบหน่วยลงทุนอาจมีข้อกำหนดและวิธีปฏิบัติที่แตกต่างไปจากผู้ถือหน่วยลงทุนปกติที่ซื้อขายหน่วยลงทุนของกองทุนนี้เพียงอย่างเดียว ผู้ลงทุนจึงควรศึกษารายละเอียดในเอกสารประกอบการขายกรมธรรม์ประกันชีวิตควบหน่วยลงทุนให้เข้าใจก่อนการตัดสินใจลงทุน ผู้ลงทุนจะได้รับเงินขายคืนหน่วยลงทุนจากบริษัทประกันชีวิตภายใน 5 วันทำการนับตั้งแต่วันที่ถัดจากวันที่คำนวณ NAV โดยมีวิธีการรับเงินค่าขายคืนหน่วยลงทุนตามที่กำหนดไว้ในกรมธรรม์ฯ
- ข้อมูลการจัดอันดับกองทุนเป็นกรรมสิทธิ์ของบริษัท มอร์นิ่งสตาร์ ทั้งนี้บริษัทขอสงวนสิทธิ์ 1) ในการแก้ไข ปรับปรุง หรือเปลี่ยนแปลงข้อมูลใดๆ โดยไม่จำเป็นต้องแจ้งให้ทราบล่วงหน้าแต่อย่างใด 2) บริษัทขอสงวนสิทธิ์ที่จะไม่รับผิดชอบต่อความถูกต้อง ครบถ้วน และความเสียหายต่างๆ ที่เกิดขึ้นทุกกรณีจากการนำรายงานหรือข้อมูลไปใช้อ้างอิง

### ข้อตกลงและเงื่อนไขของข้อมูลเปรียบเทียบผลการดำเนินงานแบบเปอร์เซ็นต์ไทล์

1. ผลการดำเนินงานในอดีตของกองทุน มิได้เป็นสิ่งยืนยันถึงผลการดำเนินงานในอนาคต
2. ผู้ลงทุนสามารถดูข้อมูลฉบับเต็มได้ที่ [www.aimc.or.th](http://www.aimc.or.th)
3. ผลการดำเนินงานของกองทุนที่การเปรียบเทียบแบ่งตามประเภทกองทุนรวมภายใต้ข้อกำหนดของสมาคมบริษัทจัดการลงทุน โดยกองทุนที่จะถูกเปรียบเทียบผลการดำเนินงานในแต่ละช่วงเวลากับกองทุนประเภทเดียวกันในระดับเปอร์เซ็นต์ไทล์ (Percentiles) ต่างๆ โดยแบ่งออกเป็น
  - 5th Percentile แสดงผลการดำเนินงานของกองทุนอันดับที่ 5 เปอร์เซ็นต์ไทล์ (Top 5% performance)
  - 25th Percentile แสดงผลการดำเนินงานของกองทุนอันดับที่ 25 เปอร์เซ็นต์ไทล์ (Top 25% performance)
  - 50th Percentile แสดงผลการดำเนินงานของกองทุนอันดับที่ 50 เปอร์เซ็นต์ไทล์ (Median performance)
  - 75th Percentile แสดงผลการดำเนินงานของกองทุนอันดับที่ 75 เปอร์เซ็นต์ไทล์ (Bottom 25% performance)
  - 95th Percentile แสดงผลการดำเนินงานของกองทุนอันดับที่ 95 เปอร์เซ็นต์ไทล์ (Bottom 5% performance)
4. ผลตอบแทนที่มีอายุเกินหนึ่งปีนั้นมีการแสดงเป็นผลตอบแทนต่อปี

เมื่อผู้ลงทุนทราบผลตอบแทนของกองทุนที่ลงทุน สามารถนำไปเปรียบเทียบกับเปอร์เซ็นต์ไทล์ตามตาราง จะทราบว่ากองทุนที่ลงทุนนั้นอยู่ในช่วงที่เท่าใดของประเภทกองทุนรวมนั้น

**คำอธิบายรายละเอียดของข้อมูลที่ต้องเปิดเผยในหนังสือชี้ชวนส่วนสรุปข้อมูลสำคัญ**

ข้อมูลที่เปิดเผยในส่วนนี้เป็นข้อมูล โดยสังเขปเพื่อใช้อธิบายมิติความเสี่ยงต่างๆ

	หัวข้อ	การเปิดเผยข้อมูล										
1	<p>ความเสี่ยงจากความผันผวนของมูลค่าหน่วยลงทุน (Market Risk)</p>	<p>แบ่งเป็นกรณีกองทุนรวมต่างๆ ดังต่อไปนี้</p> <table border="1" data-bbox="416 297 1497 465"> <tr> <td data-bbox="416 297 730 465">- กรณีกองทุนรวมทั่วไป ความผันผวนของ ผลการดำเนินงาน (SD)</td> <td data-bbox="730 297 1497 465">พิจารณาค่าความผันผวนของผลการดำเนินงานกองทุนรวม (standard deviation : SD) ต่อปี ต่ำ สูง</td> </tr> <tr> <td colspan="2" data-bbox="802 405 1369 465"> <table border="1"> <tr> <td>&lt; 5%</td> <td>5-10%</td> <td>10-15%</td> <td>15-25%</td> <td>&gt; 25%</td> </tr> </table> </td> </tr> </table> <p>กรณีกองทุนรวมทั่วไป หมายถึง ความเสี่ยงที่มูลค่าของหลักทรัพย์ที่กองทุนรวมลงทุนจะเปลี่ยนแปลงเพิ่มขึ้นหรือลดลงจากปัจจัยภายนอก เช่น สภาวะเศรษฐกิจการลงทุน ปัจจัยทางการเมืองทั้งในและต่างประเทศ เป็นต้น ซึ่งพิจารณาได้จากค่า standard deviation (SD) ของกองทุนรวม หากกองทุนรวมมีค่า SD สูง แสดงว่ากองทุนรวมมีความผันผวนจากการเปลี่ยนแปลงของราคาหลักทรัพย์สูง</p>	- กรณีกองทุนรวมทั่วไป ความผันผวนของ ผลการดำเนินงาน (SD)	พิจารณาค่าความผันผวนของผลการดำเนินงานกองทุนรวม (standard deviation : SD) ต่อปี ต่ำ สูง	<table border="1"> <tr> <td>&lt; 5%</td> <td>5-10%</td> <td>10-15%</td> <td>15-25%</td> <td>&gt; 25%</td> </tr> </table>		< 5%	5-10%	10-15%	15-25%	> 25%	
- กรณีกองทุนรวมทั่วไป ความผันผวนของ ผลการดำเนินงาน (SD)	พิจารณาค่าความผันผวนของผลการดำเนินงานกองทุนรวม (standard deviation : SD) ต่อปี ต่ำ สูง											
<table border="1"> <tr> <td>&lt; 5%</td> <td>5-10%</td> <td>10-15%</td> <td>15-25%</td> <td>&gt; 25%</td> </tr> </table>		< 5%	5-10%	10-15%	15-25%	> 25%						
< 5%	5-10%	10-15%	15-25%	> 25%								
2	<p>ความเสี่ยงจากการเปลี่ยนแปลงของอัตราแลกเปลี่ยน (Currency Risk)</p>	<table border="1" data-bbox="416 768 1497 981"> <tr> <td data-bbox="416 768 746 902">ความเสี่ยงจากการเปลี่ยนแปลงของอัตราแลกเปลี่ยน (exchange rate risk)</td> <td data-bbox="746 768 1497 902">พิจารณาจากนโยบายการป้องกันความเสี่ยงจากอัตราแลกเปลี่ยนของกองทุนรวม</td> </tr> <tr> <td data-bbox="416 902 746 981">การป้องกันความเสี่ยง fx</td> <td data-bbox="746 902 1497 981"> <table border="1"> <tr> <td>ต่ำ</td> <td>ทั้งหมด/เกือบทั้งหมด</td> <td>บางส่วน</td> <td>ดูลยพินิจ</td> <td>ไม่ป้องกัน</td> <td>สูง</td> </tr> </table> </td> </tr> </table> <p>ความเสี่ยงจากการเปลี่ยนแปลงของอัตราแลกเปลี่ยน (Currency Risk) หมายถึง การเปลี่ยนแปลงของอัตราแลกเปลี่ยนมีผลกระทบต่อมูลค่าของหน่วยลงทุน เช่น กองทุนรวมลงทุนด้วยสกุลเงินดอลลาร์ในช่วงที่เงินบาทอ่อน แต่ขายทำกำไรในช่วงที่บาทแข็ง กองทุนรวมจะได้เงินบาทกลับมาน้อยลง ในทางกลับกันหากกองทุนรวมลงทุนในช่วงที่บาทแข็งและขายทำกำไรในช่วงที่บาทอ่อนก็อาจได้ผลตอบแทนมากขึ้นกว่าเดิมด้วยเช่นกัน ดังนั้น การป้องกัน ความเสี่ยงจากอัตราแลกเปลี่ยนจึงเป็นเครื่องมือสำคัญในการบริหารความเสี่ยงจากดังกล่าว ซึ่งทำได้ดังต่อไปนี้</p> <ul data-bbox="459 1261 1505 1585" style="list-style-type: none"> <li>• ป้องกันความเสี่ยงทั้งหมดหรือเกือบทั้งหมด : ผู้ลงทุนไม่มีความเสี่ยงจากอัตราแลกเปลี่ยน</li> <li>• ป้องกันความเสี่ยงบางส่วน โดยต้องระบุสัดส่วนการป้องกันความเสี่ยงไว้อย่างชัดเจน : ผู้ลงทุนอาจมีความเสี่ยงจากอัตราแลกเปลี่ยน</li> <li>• อาจป้องกันความเสี่ยงตามดุลยพินิจของผู้จัดการกองทุนรวม : ผู้ลงทุนอาจมีความเสี่ยงจากอัตราแลกเปลี่ยน เนื่องจากการป้องกันความเสี่ยงขึ้นอยู่กับดุลยพินิจของผู้จัดการกองทุนรวมในการพิจารณาว่าจะป้องกัน ความเสี่ยงหรือไม่</li> <li>• ไม่ป้องกันความเสี่ยงเลย : ผู้ลงทุนมีความเสี่ยงจากอัตราแลกเปลี่ยน</li> </ul>	ความเสี่ยงจากการเปลี่ยนแปลงของอัตราแลกเปลี่ยน (exchange rate risk)	พิจารณาจากนโยบายการป้องกันความเสี่ยงจากอัตราแลกเปลี่ยนของกองทุนรวม	การป้องกันความเสี่ยง fx	<table border="1"> <tr> <td>ต่ำ</td> <td>ทั้งหมด/เกือบทั้งหมด</td> <td>บางส่วน</td> <td>ดูลยพินิจ</td> <td>ไม่ป้องกัน</td> <td>สูง</td> </tr> </table>	ต่ำ	ทั้งหมด/เกือบทั้งหมด	บางส่วน	ดูลยพินิจ	ไม่ป้องกัน	สูง
ความเสี่ยงจากการเปลี่ยนแปลงของอัตราแลกเปลี่ยน (exchange rate risk)	พิจารณาจากนโยบายการป้องกันความเสี่ยงจากอัตราแลกเปลี่ยนของกองทุนรวม											
การป้องกันความเสี่ยง fx	<table border="1"> <tr> <td>ต่ำ</td> <td>ทั้งหมด/เกือบทั้งหมด</td> <td>บางส่วน</td> <td>ดูลยพินิจ</td> <td>ไม่ป้องกัน</td> <td>สูง</td> </tr> </table>	ต่ำ	ทั้งหมด/เกือบทั้งหมด	บางส่วน	ดูลยพินิจ	ไม่ป้องกัน	สูง					
ต่ำ	ทั้งหมด/เกือบทั้งหมด	บางส่วน	ดูลยพินิจ	ไม่ป้องกัน	สูง							
3	<p>ความเสี่ยงจากการลงทุนกระจุกตัว (High concentration risk)</p> <p>- ความเสี่ยงจากการลงทุนกระจุกตัวในผู้ออกตราสารรายใดรายหนึ่ง (High issuer concentration)</p>	<p>ความเสี่ยงจากการลงทุนกระจุกตัว (High concentration risk) แบ่งเป็นความเสี่ยงแบบต่างๆ ดังต่อไปนี้</p> <table border="1" data-bbox="416 1686 1533 1787"> <tr> <td data-bbox="416 1686 715 1787">การลงทุนกระจุกตัวในผู้ออกตราสารรวม</td> <td data-bbox="715 1686 882 1787">ต่ำ</td> <td data-bbox="882 1686 1042 1787">สูง</td> </tr> <tr> <td></td> <td data-bbox="722 1731 874 1787">≤ 10%</td> <td data-bbox="882 1731 1533 1787">10-20% 20-50% 50-80% &gt; 80%</td> </tr> </table> <p>พิจารณาจากการลงทุนแบบกระจุกตัวในตราสารของผู้ออกตราสาร คู่สัญญา หรือบุคคลอื่นที่มีภาระผูกพันตามตราสารหรือสัญญานั้น รายใดรายหนึ่งมากกว่า 10% ของ NAV รวมกัน</p> <p>ทั้งนี้ การลงทุนแบบกระจุกตัวไม่รวมถึงกรณีการลงทุนในทรัพย์สินดังนี้</p> <ol data-bbox="416 2022 1337 2112" style="list-style-type: none"> <li>1. ตราสารหนี้ภาครัฐไทย</li> <li>2. ตราสารภาครัฐต่างประเทศที่มีการจัดอันดับความน่าเชื่อถืออยู่ในอันดับที่สามารถลงทุนได้</li> </ol>	การลงทุนกระจุกตัวในผู้ออกตราสารรวม	ต่ำ	สูง		≤ 10%	10-20% 20-50% 50-80% > 80%				
การลงทุนกระจุกตัวในผู้ออกตราสารรวม	ต่ำ	สูง										
	≤ 10%	10-20% 20-50% 50-80% > 80%										

	หัวข้อ	การเปิดเผยข้อมูล												
	<p>risk)</p> <p>- ความเสี่ยงจากการลงทุนกระจุกตัวในหมวดอุตสาหกรรมใดอุตสาหกรรมหนึ่ง (High sector concentration risk)</p> <p>- ความเสี่ยงจากการลงทุนกระจุกตัวในประเทศใดประเทศหนึ่ง (High country concentration risk)</p>	<p>3. เงินฝากหรือตราสารเทียบเท่าเงินฝากที่ผู้รับฝากหรือผู้ออกตราสารที่มีการจัดอันดับความน่าเชื่อถืออยู่ในอันดับที่สามารถลงทุนได้</p> <table border="1" data-bbox="722 257 1541 347"> <tr> <td style="text-align: center;">ต่ำ</td> <td style="text-align: center;">สูง</td> </tr> <tr> <td style="text-align: center;">≤ 20%</td> <td style="text-align: center;">20-50%</td> </tr> <tr> <td style="text-align: center;">50-80%</td> <td style="text-align: center;">&gt; 80%</td> </tr> </table> <p>การลงทุนกระจุกตัวในหมวดอุตสาหกรรมรวม หมายเหตุ: กองทุนรวมมีการลงทุนกระจุกตัวในหมวดอุตสาหกรรม...</p> <p>พิจารณาจากการลงทุนกระจุกตัวในหมวดอุตสาหกรรมใดอุตสาหกรรมหนึ่งมากกว่า 20% ของ NAV รวมกัน ทั้งนี้ไม่รวมถึงกรณีการลงทุนในทรัพย์สินดังนี้ ตราสารหนี้ภาครัฐไทย และต่างประเทศ</p> <p>เงินฝากหรือตราสารเทียบเท่าเงินฝาก</p> <table border="1" data-bbox="722 638 1541 728"> <tr> <td style="text-align: center;">ต่ำ</td> <td style="text-align: center;">สูง</td> </tr> <tr> <td style="text-align: center;">≤ 20%</td> <td style="text-align: center;">20-50%</td> </tr> <tr> <td style="text-align: center;">50-80%</td> <td style="text-align: center;">&gt; 80%</td> </tr> </table> <p>การลงทุนกระจุกตัวรายประเทศรวม หมายเหตุ: กองทุนรวมมีการลงทุนกระจุกตัวในประเทศ</p> <p>พิจารณาจากการลงทุนแบบกระจุกตัวในประเทศใดประเทศหนึ่งมากกว่า 20% ของ NAV รวมกัน ทั้งนี้ไม่รวมถึงการลงทุนในตราสารที่ผู้ออกเสนอขายอยู่ในประเทศไทย</p>	ต่ำ	สูง	≤ 20%	20-50%	50-80%	> 80%	ต่ำ	สูง	≤ 20%	20-50%	50-80%	> 80%
ต่ำ	สูง													
≤ 20%	20-50%													
50-80%	> 80%													
ต่ำ	สูง													
≤ 20%	20-50%													
50-80%	> 80%													
4	<p>ผลขาดทุนสูงสุดที่เกิดขึ้นจริง 5 ปี (Maximum Drawdown)</p>	$\text{Drawdown}_{(t)} = \frac{\text{มูลค่าหน่วยลงทุน}_{(t)} - \text{มูลค่าหน่วยลงทุนสูงสุด}^*}{\text{มูลค่าหน่วยลงทุนสูงสุด}^*}$ $\text{Maximum Drawdown} = \min(\text{Drawdown}_{(t)})$ <p>หมายเหตุ : * มูลค่าหน่วยลงทุนสูงสุด คือ มูลค่าหน่วยลงทุนสูงสุดของระยะเวลาก่อนหน้าจนถึงวันที่คำนวณ (t)</p> <p>ผลขาดทุนสะสมสูงสุดที่เกิดจากการลงทุนจริงของกองทุนรวมย้อนหลังเป็นระยะเวลาอย่างน้อย 5 ปี นับแต่วันที่รายงาน (หรือตั้งแต่จัดตั้งกองทุนรวมกรณียังไม่ครบ 5 ปี) โดยมีวิธีการคำนวณดังนี้</p>												
5	<p>ค่าความผันผวนของผลการดำเนินงาน (Standard Deviation : SD)</p>	<p>คือความผันผวนของผลตอบแทนกองทุน (Standard Deviation of Fund) คำนวณจากผลตอบแทนของกองทุนรวมซึ่งมีวิธีการคำนวณเป็นไปตามหลักเกณฑ์ของสมาคมบริษัทจัดการลงทุนว่าด้วยมาตรฐานการวัดและนำเสนอผลการดำเนินงานของกองทุนรวม ใช้การเปิดเผยค่า SD ของกองทุนรวมย้อนหลังเป็นระยะเวลา 5 ปี นับแต่วันที่รายงาน แสดงเป็น % ต่อปี</p>												
6	<p>ค่าความผันผวนของส่วนต่างของผลตอบแทนเฉลี่ยของกองทุนรวมและผลตอบแทนของดัชนีชี้วัด (Tracking Error)</p>	<p>Tracking Error คือ ความผันผวนของส่วนต่างของผลตอบแทนเฉลี่ยของกองทุนรวมและผลตอบแทนของดัชนีชี้วัด ซึ่งสะท้อนให้เห็นถึงประสิทธิภาพในการเลียนแบบดัชนีชี้วัดของกองทุนรวมว่ามีการเบี่ยงเบนออกไปจากดัชนีชี้วัดมากน้อยเพียงใด เช่น หากกองทุนรวมมีค่า TE ต่ำ แสดงว่า อัตราผลตอบแทนของกองทุนมีการเบี่ยงเบนออกไปจาก ดัชนีชี้วัดในอัตราที่ต่ำ ดังนั้น กองทุนรวมนี้จึงมีประสิทธิภาพในการเลียนแบบดัชนีชี้วัด อ้างอิง ในขณะที่กองทุนรวมที่มีค่า TE สูง แสดงว่าอัตราผลตอบแทนของกองทุนรวมมีการเบี่ยงเบนออกจากดัชนีชี้วัดในอัตราที่สูง ดังนั้น โอกาสที่ผลตอบแทน การลงทุนจะเป็นไปตามผลตอบแทนของ benchmark ก็จะลดน้อยลง เป็นต้น</p> <p>ใช้พิจารณากับกองทุนรวมที่มีนโยบายการบริหารกองทุนแบบ passive fund/ Index tracking เช่น กองทุนรวมดัชนี หรือกองทุนรวมอิตีเอฟ เป็นต้น</p>												

	หัวข้อ	การเปิดเผยข้อมูล
7	อัตราส่วน หมุนเวียนการ ลงทุนของกองทุน รวม (Portfolio Turnover Ratio : PTR)	<div style="border: 1px solid black; padding: 10px; margin-bottom: 10px; width: fit-content; margin-left: auto; margin-right: auto;"> <math display="block">PTR = \frac{\text{Min (ซื้อหุ้น , ขายหุ้น)}}{\text{Avg. NAV}}</math> </div> <p>เพื่อให้ผู้ลงทุน ทราบถึงปริมาณการซื้อขายทรัพย์สินของกองทุน และช่วยสะท้อนกลยุทธ์การลงทุนของ ผู้จัดการกองทุน ได้ดียิ่งขึ้น โดยคำนวณจากมูลค่าที่ต่ำกว่าระหว่างผลรวมของมูลค่าการซื้อขายทรัพย์สินกับผลรวม ของมูลค่าการขายทรัพย์สินที่กองทุนรวมลงทุนในรอบระยะเวลาผ่านมาย้อนหลัง 1 ปี หารด้วยมูลค่าทรัพย์สิน สุทธิเฉลี่ยของกองทุนรวมในรอบระยะเวลาเดียวกัน</p>