

กองทุนเปิดเค 70:30 หุ้นระยะยาวปันผล-C ชนิด LTF

K70LTF-C(L)

ประเภทกองทุนรวม / กลุ่มกองทุนรวม

- กองทุนรวมตราสารทุน / กองทุนรวมหุ้นระยะยาว (LTF)
- กลุ่ม Equity General

นโยบายและกลยุทธ์การลงทุน

- ลงทุนในหุ้นไทยที่มีปัจจัยพื้นฐานดี มีความมั่นคง ไม่น้อยกว่า 65% และไม่เกิน 70% ของ NAV และส่วนที่เหลือจะลงทุนในเงินฝากหรือตราสารหนี้ที่มีความเสี่ยงต่ำ
- มุ่งหวังให้ผลประกอบการเคลื่อนไหวสูงกว่าดัชนีชี้วัด (active management)

ระดับความเสี่ยง

ต่ำ 1 2 3 4 5 6 7 8 สูง

ความเสี่ยงสูง

ลงทุนในตราสารทุน โดยเฉลี่ยในรอบปีไม่น้อยกว่า 65% ของ NAV

ข้อมูลกองทุนรวม

วันจดทะเบียนกองทุน	29 พ.ย. 48
วันเริ่มต้น class	29 พ.ย. 48
นโยบายการจ่ายเงินปันผล	จ่าย ปีละไม่เกิน 2 ครั้ง (พิจารณาจ่ายทุกสิ้นเดือน ก.พ. และ ส.ค.)
อายุกองทุน	ไม่กำหนด

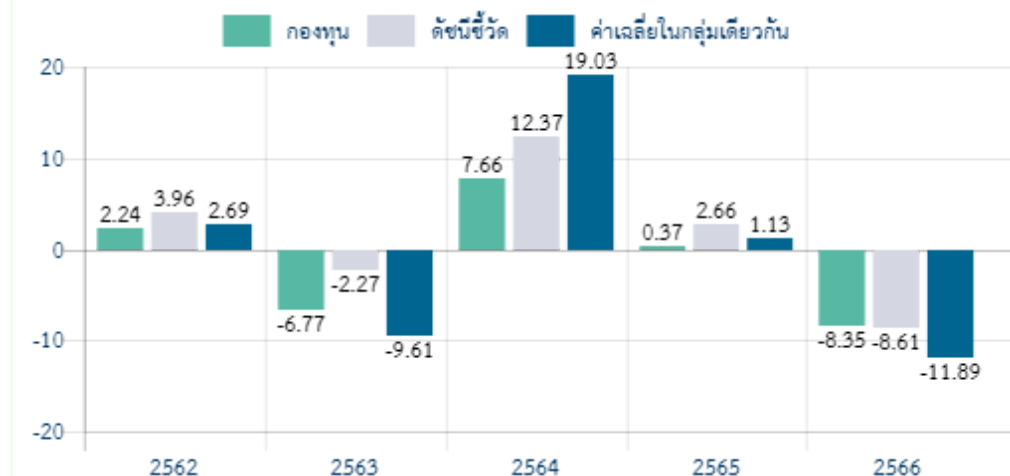
ผู้จัดการกองทุนรวม

น.ส. จรียา ทิมลไพบุลย์ (ตั้งแต่ 1 ม.ค. 64)

ดัชนีชี้วัด :

1. ผลตอบแทนรวมสุทธิของดัชนีตราสารหนี้ภาคเอกชน Mark-to-Market ที่มีอันดับความน่าเชื่อถือของผู้ออกตราสารอยู่ในระดับ A- ขึ้นไป อายุ 1 - 3 ปี ของสมาคมตลาดตราสารหนี้ไทย (7.50%)
 2. ดัชนีผลตอบแทนรวมตลาดหลักทรัพย์แห่งประเทศไทย (SET TRI) (70.00%)
 3. ดัชนีตราสารหนี้ภาครัฐระยะสั้น (Short-term Government Bond Index) (7.50%)
 4. ผลตอบแทนรวมสุทธิของดัชนีพันธบัตรรัฐบาลอายุ 1 - 3 ปี ของสมาคมตลาดตราสารหนี้ไทย (15.00%)
- วัตถุประสงค์ในการอ้างอิงดัชนีชี้วัด : เพื่อใช้เป็นตัวแทนองค์ประกอบของพอร์ตโฟลิโอและเปรียบเทียบผลการดำเนินงานของกองทุน

ผลการดำเนินงานและดัชนีชี้วัดย้อนหลัง 5 ปีปฏิทิน (% ต่อปี)



ผลการดำเนินงานย้อนหลังแบบปักหมุด (%)

	YTD	3 เดือน	6 เดือน	1 ปี *
กองทุน	-2.12	-0.25	-7.43	-8.02
ดัชนีชี้วัด	-1.57	0.34	-7.64	-8.45
ค่าเฉลี่ยในกลุ่มเดียวกัน	-2.59	0.14	-10.54	-11.74
ความผันผวนกองทุน	7.53	7.29	7.65	8.17
ความผันผวนดัชนีชี้วัด	7.28	7.09	8.16	8.47
	3 ปี *	5 ปี *	10 ปี *	ตั้งแต่จัดตั้ง *
กองทุน	-1.95	-2.31	1.05	4.70
ดัชนีชี้วัด	0.43	0.21	3.78	7.98
ค่าเฉลี่ยในกลุ่มเดียวกัน	-1.09	-1.77	1.86	N/A
ความผันผวนกองทุน	8.16	11.61	10.20	13.54
ความผันผวนดัชนีชี้วัด	7.95	11.68	11.28	18.00

หมายเหตุ : * % ต่อปี

คำเตือน:

- การลงทุนในกองทุนรวมไม่ใช่การฝากเงิน
- ผลการดำเนินงานในอดีตของกองทุนรวม มิได้เป็นสิ่งยืนยันถึงผลการดำเนินงานในอนาคต

การเข้าร่วมต่อต้านทุจริต : ได้รับการรับรองจาก CAC

หนังสือชี้ชวนฉบับเต็ม

ผู้ลงทุนสามารถศึกษา
เครื่องมือบริหารความเสี่ยง
ด้านสภาพคล่องได้ใน
หนังสือชี้ชวนฉบับเต็ม



การซื้อขายหน่วยลงทุน

วันทำการซื้อ : -
 เวลาทำการ : -
 การซื้อครั้งแรกขั้นต่ำ : -
 การซื้อครั้งถัดไปขั้นต่ำ : -

การขายคืนหน่วยลงทุน

วันทำการขายคืน : ทุกวันทำการ
 เวลาทำการ : 08:30 น. - 15:30 น.
 การขายคืนขั้นต่ำ : ไม่กำหนด
 ยอดคงเหลือขั้นต่ำ : ไม่กำหนด
 ระยะเวลาการรับเงินค่าขายคืน : T+3
 (ประกาศ NAV T+1)

หมายเหตุ : ไม่เปิดให้ซื้อเพิ่มเติมตั้งแต่วันที่ 1 มกราคม 2563 เป็นต้นไป

ค่าธรรมเนียมที่เรียกเก็บจากกองทุนรวม (% ต่อปีของ NAV)

ค่าธรรมเนียม	สูงสุดไม่เกิน	เก็บจริง
การจัดการ	1.8725	1.8725
รวมค่าใช้จ่าย	2.4343	2.1109

หมายเหตุ : ค่าธรรมเนียมดังกล่าวรวมภาษีมูลค่าเพิ่ม ภาษีธุรกิจเฉพาะ หรือภาษีอื่นใดแล้ว

- บริษัทจัดการอาจพิจารณาเปลี่ยนแปลงค่าธรรมเนียมที่เรียกเก็บจริง เพื่อให้สอดคล้องกับกลยุทธ์หรือค่าใช้จ่ายในการบริหารจัดการ

ค่าธรรมเนียมที่เรียกเก็บจากผู้ถือหน่วย (% ของมูลค่าซื้อขาย)

ค่าธรรมเนียม	สูงสุดไม่เกิน	เก็บจริง
การขาย	2.00	ยกเว้น
การรับซื้อคืน	ไม่มี	ไม่มี
การสับเปลี่ยนหน่วยลงทุนเข้า		ดูหมายเหตุ
การสับเปลี่ยนหน่วยลงทุนออก		ดูหมายเหตุ
การโอนหน่วย	ไม่มี	ไม่มี

หมายเหตุ : ค่าธรรมเนียมดังกล่าวรวมภาษีมูลค่าเพิ่ม ภาษีธุรกิจเฉพาะ หรือภาษีอื่นใดแล้ว

- บริษัทจัดการอาจพิจารณาเปลี่ยนแปลงค่าธรรมเนียมที่เรียกเก็บจริง เพื่อให้สอดคล้องกับกลยุทธ์หรือค่าใช้จ่ายในการบริหารจัดการ

• ค่าปรับกรณีขายคืนก่อนระยะเวลาที่กำหนด (Exit Fee) : ยกเว้น

• ค่าธรรมเนียมการสับเปลี่ยน (Switching Fee):

- กรณีที่เป็นการสับเปลี่ยนไปยัง LTF ภายใน บลจ.กสิกรไทย : ปัจจุบันไม่เรียกเก็บค่าธรรมเนียมการสับเปลี่ยน

- กรณีที่สับเปลี่ยนไป บลจ.อื่น : บริษัทจัดการจะเรียกเก็บค่าธรรมเนียมการสับเปลี่ยนหน่วยลงทุนในอัตรา 1.00% ของ

มูลค่าหน่วยลงทุนของวันทำการล่าสุดก่อนวันทำการสับเปลี่ยนหน่วยลงทุน

สัดส่วนประเภททรัพย์สินที่ลงทุน**ทรัพย์สินที่ลงทุน 5 อันดับแรก**

ประเภททรัพย์สิน	% NAV	ทรัพย์สิน	% NAV
ตราสารทุน	68.59	หุ้น บมจ.ซีพี ออลล์	4.60
หุ้นกู้	18.81	หุ้น บมจ.ท่าอากาศยานไทย	4.51
พันธบัตร	12.59	หุ้น บมจ.แอดวานซ์ อินโฟร์ เซอร์วิส	4.42
เงินฝาก	0.58	หุ้น บมจ. กัลฟ์ เอ็นเนอร์จี ดีเวลลอปเม้นท์	4.12
อื่นๆ	-0.57	พันธบัตร (CB24N07A)	3.95

ข้อมูลเชิงสถิติ

Maximum Drawdown	-27.05 %
Recovering Period	N/A
อัตราส่วนหมุนเวียนการลงทุน	0.65 เท่า
Sharpe Ratio	-0.33
Alpha	-2.38 %
Beta	0.96

การจัดสรรการลงทุนในกลุ่มอุตสาหกรรม

อุตสาหกรรม	% NAV
พลังงานและสาธารณูปโภค	12.11
พาณิชย์	11.79
ธนาคาร	9.19
พัฒนาอสังหาริมทรัพย์	8.60
การแพทย์	5.41

คำอธิบาย

Maximum Drawdown เปรอ์เซ็นต์ผลขาดทุนสูงสุดของกองทุนรวมในระยะเวลา 5 ปีย้อนหลัง (หรือตั้งแต่จัดตั้งกองทุนกรณีที่ยังไม่ครบ 5 ปี) โดยวัดจากระดับ NAV ต่อหน่วยที่จุดสูงสุดไปจนถึงจุดต่ำสุดในช่วงที่ NAV ต่อหน่วยปรับตัวลดลง ค่า Maximum Drawdown เป็นข้อมูลที่ช่วยให้ทราบถึงความเสี่ยงที่อาจขาดทุนจากการลงทุนในกองทุนรวม

Recovering Period ระยะเวลาการฟื้นตัว เพื่อเป็นข้อมูลให้ผู้ลงทุนทราบถึงระยะเวลาตั้งแต่การขาดทุนสูงสุดจนถึงระยะเวลาที่ฟื้นกลับมาที่เงินลงทุนเริ่มต้นใช้เวลานานเท่าใด

FX Hedging เปรอ์เซ็นต์ของการลงทุนในสกุลเงินต่างประเทศที่มีการป้องกันความเสี่ยงจากอัตราแลกเปลี่ยน

อัตราส่วนหมุนเวียนการลงทุน ความถี่ของการซื้อขายหลักทรัพย์ในพอร์ตกองทุนในช่วงเวลาใดช่วงเวลานึง โดยคำนวณจากมูลค่าที่ต่ำกว่าระหว่างผลรวมของมูลค่าการซื้อขายหลักทรัพย์กับผลรวมของมูลค่าการขายหลักทรัพย์ของกองทุนรวมในรอบระยะเวลา 1 ปีหารด้วยมูลค่า NAV ของกองทุนรวมเฉลี่ยในรอบระยะเวลาเดียวกัน กองทุนรวมที่มีค่าอัตราส่วนหมุนเวียนการการลงทุนสูง บ่งชี้ถึงการซื้อขายหลักทรัพย์บ่อยครั้งของผู้จัดการกองทุนและทำให้มีต้นทุนการซื้อขายหลักทรัพย์ที่สูง จึงต้องพิจารณาเปรียบเทียบกับผลการดำเนินงานของกองทุนรวมเพื่อประเมินความคุ้มค่าของการซื้อขายหลักทรัพย์ดังกล่าว

Sharpe Ratio อัตราส่วนระหว่างผลตอบแทนส่วนเพิ่มของกองทุนรวมเปรียบเทียบกับความเสี่ยงจากการลงทุน โดยคำนวณจากผลต่างระหว่างอัตราผลตอบแทนของกองทุนรวมกับอัตราผลตอบแทนที่ปราศจากความเสี่ยง (risk-free rate) เปรียบเทียบกับค่าเบี่ยงเบนมาตรฐาน (standard deviation) ของกองทุนรวม ค่า Sharpe Ratio สะท้อนถึงอัตราผลตอบแทนที่กองทุนรวมควรได้รับเพิ่มขึ้นเพื่อชดเชยกับความเสี่ยงที่กองทุนรวมรับมา โดยกองทุนรวมที่มีค่า Sharpe Ratio สูงกว่าจะเป็นกองทุนที่มีประสิทธิภาพในการบริหารจัดการกองทุนที่ดีกว่า เนื่องจากได้รับผลตอบแทนส่วนเพิ่มที่สูงกว่าภายใต้ระดับความเสี่ยงเดียวกัน

Alpha ผลตอบแทนส่วนเกินของกองทุนรวมเมื่อเปรียบเทียบกับดัชนีชี้วัด (benchmark) โดยค่า Alpha ที่สูง หมายถึง กองทุนสามารถสร้างผลตอบแทนได้สูงกว่าดัชนีชี้วัด ซึ่งเป็นผลจากประสิทธิภาพของผู้จัดการกองทุนในการคัดเลือกหรือหาจังหวะเข้าลงทุนในหลักทรัพย์ได้อย่างเหมาะสม

Beta ระดับและทิศทางการเปลี่ยนแปลงของอัตราผลตอบแทนของหลักทรัพย์ในพอร์ตการลงทุน โดยเปรียบเทียบกับอัตราการเปลี่ยนแปลงของตลาด Beta น้อยกว่า 1 แสดงว่า หลักทรัพย์ในพอร์ตการลงทุนมีการเปลี่ยนแปลงของอัตราผลตอบแทนน้อยกว่าการเปลี่ยนแปลงของอัตราผลตอบแทนของกลุ่มหลักทรัพย์ของตลาด Beta มากกว่า 1 แสดงว่า หลักทรัพย์ในพอร์ตการลงทุนมีการเปลี่ยนแปลงของอัตราผลตอบแทนมากกว่าการเปลี่ยนแปลงของอัตราผลตอบแทนของกลุ่มหลักทรัพย์ของตลาด

Tracking Error อัตราผลตอบแทนของกองทุนมีประสิทธิภาพในการเลียนแบบดัชนีชี้วัด โดยหาก tracking error ต่ำ หมายถึงกองทุนรวมมีประสิทธิภาพในการสร้างผลตอบแทนให้ใกล้เคียงกับดัชนีชี้วัด กองทุนรวมที่มีค่า tracking error สูง จะมีอัตราผลตอบแทนโดยเฉลี่ยห่างจากดัชนีชี้วัดมากขึ้น

Yield to Maturity อัตราผลตอบแทนจากการลงทุนในตราสารหนี้โดยถือจนครบกำหนดอายุ ซึ่งคำนวณจากดอกเบี้ยที่จะได้รับในอนาคตตลอดอายุตราสารและเงินต้นที่จะได้รับคืน นำมาคิดลดเป็นมูลค่าปัจจุบัน โดยใช้วัดอัตราผลตอบแทนของกองทุนรวมตราสารหนี้ คำนวณจากค่าเฉลี่ยถ่วงน้ำหนักของ Yield to Maturity ของตราสารหนี้แต่ละตัวที่กองทุนมีการลงทุน และเนื่องจาก Yield to Maturity มีหน่วยมาตรฐานเป็นเปอร์เซ็นต์ต่อปี จึงสามารถนำไปใช้เปรียบเทียบอัตราผลตอบแทนระหว่างกองทุนรวมตราสารหนี้ที่มีนโยบายถือครองตราสารหนี้จนครบกำหนดอายุและมีลักษณะการลงทุนที่ใกล้เคียงกันได้

© สงวนลิขสิทธิ์ 2024 บริษัท มอร์นิ่งสตาร์ รีเสิร์ช (ประเทศไทย) จำกัด ข้อมูลนี้ (1) เป็นกรรมสิทธิ์ของบริษัท มอร์นิ่งสตาร์ รีเสิร์ช (ประเทศไทย) จำกัด และ/หรือ ผู้ให้บริการข้อมูล (2) ขอสงวนสิทธิ์ในการลอกเลียน หรือเผยแพร่ (3) ขอสงวนสิทธิ์ที่จะไม่รับผิดชอบต่อความถูกต้อง ครบถ้วน และความเสียหายต่างๆ ที่เกิดขึ้นทุกกรณีจากการนำข้อมูลไปใช้อ้างอิง ผลการดำเนินงานในอดีตมิได้เป็นสิ่งยืนยันผลการดำเนินงานในอนาคต

หนังสือชี้ชวนส่วนสรุปข้อมูลสำคัญ



บริษัทหลักทรัพย์จัดการกองทุน กสิกรไทย จำกัด
ที่อยู่ : 400/22 อาคารธนาคารกสิกรไทย ชั้น 6 และ 12 ถนนพหลโยธิน
แขวงสามเสนใน เขตพญาไท กรุงเทพฯ 10400
โทรศัพท์ : 0 - 2673 - 3888
website : www.kasikornasset.com
email : ka.customer@kasikornasset.com