

หนังสือชี้ชวนสรุปข้อมูลสำคัญ



บริษัทหลักทรัพย์จัดการกองทุนกสิกรไทย จำกัด
การเข้าร่วมต่อต้านทุจริต : ได้รับการรับรอง CAC

กองทุนเปิดเค 20 ซีเล็คท์หุ้นระยะยาวปันผล-C ชนิด LTF
K 20 Select LTF-C(L)
K20SLTF-C(L)

- กองทุนรวมตราสารทุน
- กองทุนรวมหุ้นระยะยาว (LTF)
- ไม่มีการลงทุนในต่างประเทศ

กองทุนนี้ไม่เปิดให้ซื้อเพิ่มเติมตั้งแต่ 1 มกราคม 2563 เป็นต้นไป



คุณกำลังจะลงทุนอะไร?



กองทุนรวมนี้เหมาะกับใคร?



คุณต้องระวังอะไรเป็นพิเศษ?



สัดส่วนของประเภททรัพย์สินที่ลงทุน



ค่าธรรมเนียม



ผลการดำเนินงาน



ข้อมูลอื่นๆ

การลงทุนในกองทุนรวม **ไม่ใช่** การฝากเงิน



คุณกำลังจะลงทุนอะไร?

- กองทุน LTF ที่ลงทุนหุ้นที่มีปัจจัยพื้นฐานดี มีความมั่นคง โดยจะเน้นลงทุนในหุ้นไม่เกิน 20 บริษัท
- กองทุนอาจลงทุนในสัญญาซื้อขายล่วงหน้าเพื่อการเพิ่มประสิทธิภาพการบริหารการลงทุน (Efficient Portfolio Management)

กลยุทธ์ในการบริหารจัดการลงทุน

มุ่งหวังให้ผลประกอบการสูงกว่าดัชนีชี้วัด (Active management strategy)



กองทุนรวมนี้เหมาะกับใคร?

- ผู้ลงทุนที่เชื่อว่าการเลือกลงทุนในหุ้นบริษัทที่ดีไม่เกิน 20 บริษัทจะสามารถสร้างผลตอบแทนที่ดีในระยะยาว
- ผู้ลงทุนที่ต้องการได้รับเงินปันผลระหว่างการลงทุน
- ผู้ลงทุนที่สามารถยอมรับความเสี่ยงเกี่ยวกับระยะเวลาในการลงทุนได้ ซึ่งก็คือ เมื่อลงทุนแล้วต้องถือหน่วยลงทุนไว้ไม่น้อยกว่า 7 ปีปฏิทิน
- ผู้ลงทุนที่สามารถรับความผันผวนของราคาหุ้นที่กองทุนรวมไปลงทุน ซึ่งอาจจะปรับตัวเพิ่มสูงขึ้นหรือลดลงจนต่ำกว่ามูลค่าที่ลงทุนและทำให้ขาดทุนได้

กองทุนรวมนี้ไม่เหมาะกับใคร

- ผู้ลงทุนที่เน้นการได้รับผลตอบแทนในจำนวนเงินที่แน่นอน หรือรักษาเงินต้นให้อยู่ครบ



ทำอย่างไรหากยังไม่เข้าใจนโยบาย และความเสี่ยงของกองทุนนี้

- อ่านหนังสือชี้ชวนฉบับเต็ม หรือสอบถามผู้สนับสนุนการขายและบริษัทจัดการ
- อย่าลงทุนหากไม่เข้าใจลักษณะและความเสี่ยงของกองทุนรวมนี้ดีพอ



คุณต้องระวังอะไรเป็นพิเศษ?

คำเตือนที่สำคัญ

- กองทุนเน้นลงทุนในหุ้นไม่เกิน 20 บริษัท จึงอาจมีความเสี่ยงและความผันผวนของราคาสูงกว่ากองทุนรวมทั่วไปที่มีการกระจายตัวในหุ้นจำนวนมาก
- กองทุนอาจลงทุนในสัญญาซื้อขายล่วงหน้าเพื่อเพิ่มประสิทธิภาพการบริหารการลงทุน ทำให้กองทุนนี้มีความเสี่ยงมากกว่ากองทุนรวมที่ลงทุนในหลักทรัพย์อ้างอิงโดยตรง เนื่องจากใช้เงินลงทุนในจำนวนที่น้อยกว่าจึงมีกำไร/ขาดทุนสูงกว่าการลงทุนในหลักทรัพย์อ้างอิงโดยตรง
- ผู้ลงทุนควรศึกษาข้อมูลเกี่ยวกับสิทธิประโยชน์ทางภาษีที่ระบุไว้ในคู่มือการลงทุนในกองทุนรวมหุ้นระยะยาว
- ผู้ถือหน่วยลงทุนของกองทุน LTF จะไม่ได้รับสิทธิประโยชน์ทางภาษีหากไม่ปฏิบัติตามเงื่อนไขการลงทุนและจะต้องคืนสิทธิประโยชน์ทางภาษีที่เคยได้รับและเงินเพิ่มตามมาตรา 27 แห่งประมวลรัษฎากรด้วย โดยผู้ถือหน่วยลงทุนที่ลงทุนตั้งแต่วันที่ 1 ม.ค. 2563 จะไม่สามารถได้รับสิทธิประโยชน์
- ผู้ถือหน่วยลงทุนที่ถือครองหน่วยลงทุนก่อนวันที่ 1 มกราคม 2563 จะไม่สามารถนำหน่วยลงทุนของกองทุนไปจำหน่าย จ่าย โอน จำนำ หรือนำไปเป็นประกันได้
- ในกรณีที่ มีแนวโน้มว่าจะมีการขายคืนหน่วยลงทุนเกินกว่า 2 ใน 3 ของจำนวนหน่วยลงทุนที่จำหน่ายได้แล้วทั้งหมด บริษัทจัดการอาจใช้ดุลยพินิจในการเลิกกองทุนรวม และอาจยกเลิกคำสั่งซื้อขายหน่วยลงทุนที่ได้รับไว้แล้วหรือหยุดรับคำสั่งดังกล่าวได้

แผนภาพแสดงตำแหน่งความเสี่ยงของกองทุนรวม



ปัจจัยความเสี่ยงที่สำคัญ

ความเสี่ยงจากความผันผวนของราคาหลักทรัพย์ (market risk)

	ต่ำ				สูง
ความผันผวนของ ผลการดำเนินงาน (SD)	< 5%	5% - 10%	10% - 15%	15% - 25%	> 25%
กลุ่มหุ้นที่เน้นลงทุน	general	large cap	mid/small	sector	

ความเสี่ยงจากการลงทุนกระจุกตัวในผู้ออกรายใดรายหนึ่ง (High Issuer Concentration Risk)

การลงทุนกระจุกตัวในผู้ออกตราสารรายใดรายหนึ่งมากกว่า 10% ของ NAV รวมกัน

	ต่ำ				สูง
การกระจุกตัวลงทุนใน ผู้ออกตราสารรวม	≤10%	10% - 20%	20% - 50%	50% - 80%	> 80%

ความเสี่ยงจากการลงทุนกระจุกตัวในหมวดอุตสาหกรรมใดอุตสาหกรรมหนึ่ง (High Sector Concentration Risk)

การลงทุนกระจุกตัวในหมวดอุตสาหกรรมใดอุตสาหกรรมหนึ่งมากกว่า 20% ของ NAV รวมกัน

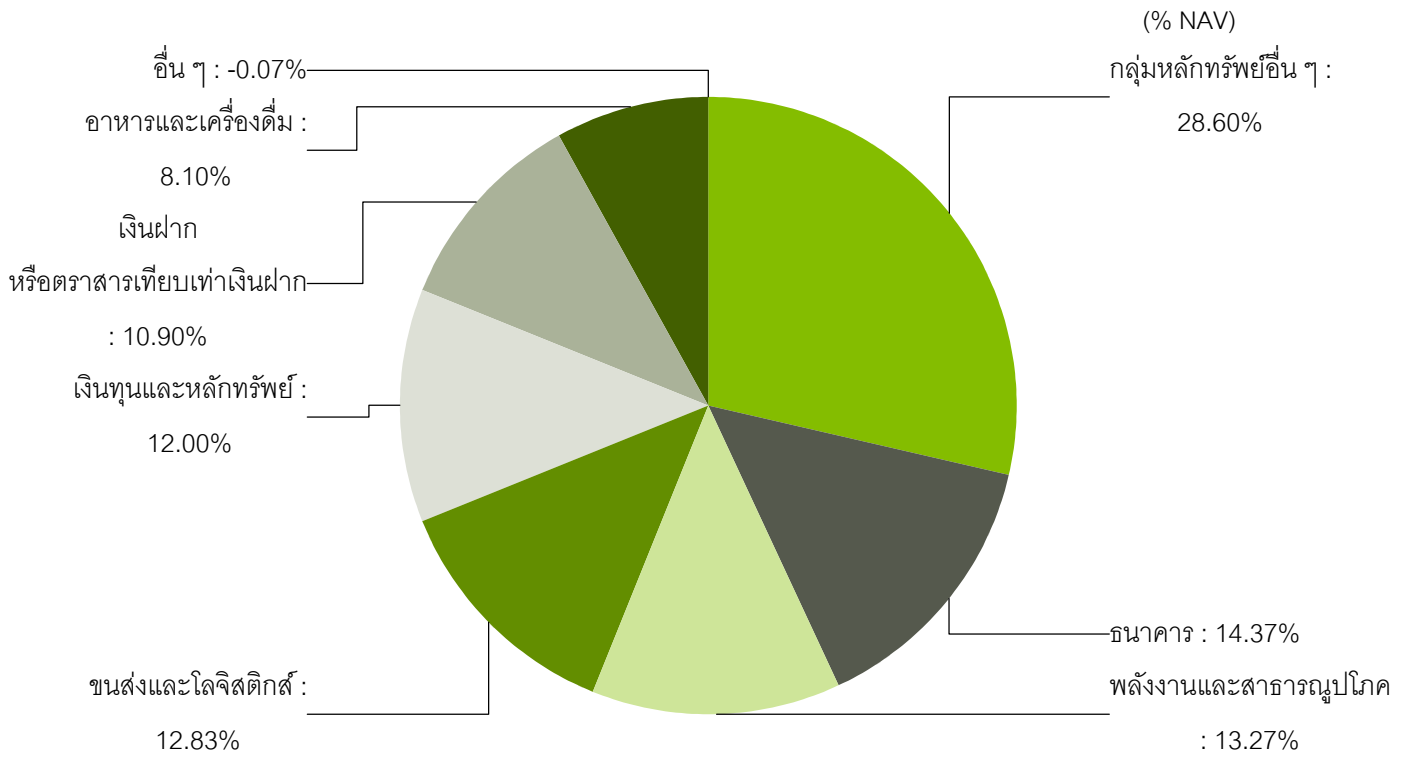
	ต่ำ			สูง
การลงทุนกระจุกตัวใน หมวดอุตสาหกรรมรวม	≤ 20%	20% - 50%	50% - 80%	> 80%

หมายเหตุ: กองทุนรวมมีการลงทุนกระจุกตัวในหมวดอุตสาหกรรม ธนาคาร

*คุณสามารถดูข้อมูลเพิ่มเติมได้ที่ www.kasikornasset.com



สัดส่วนของประเภททรัพย์สินที่ลงทุน



กลุ่มอุตสาหกรรม (Sector) ที่มีมูลค่าการลงทุนสูงสุด 5 อันดับแรก

กลุ่มอุตสาหกรรม (Sector)	(% NAV)
ธนาคาร	14.37%
พลังงานและสาธารณูปโภค	13.27%
ขนส่งและโลจิสติกส์	12.83%
เงินทุนและหลักทรัพย์	12.00%
อาหารและเครื่องดื่ม	8.10%
กลุ่มหลักทรัพย์อื่น ๆ	28.60%

หมายเหตุ : เป็นข้อมูล ณ วันที่ 31 พฤษภาคม 2565 ทั้งนี้ คุณสามารถดูข้อมูลที่เป็นปัจจุบันได้ที่ website : www.kasikornasset.com

หลักทรัพย์หรือตราสารทุนที่มีมูลค่าการลงทุนสูงสุด 5 อันดับแรก

หลักทรัพย์หรือตราสารทุน	(% NAV)
บมจ.เอสซีบี เอกซ์ (SCB)	8.11%
บมจ. กัลฟ์ เอ็นเนอร์จี ดีเวลลอปเมนท์ (GULF)	7.73%
บมจ.ท่าอากาศยานไทย (AOT)	6.93%
บมจ.ศรีสวัสดิ์ คอร์ปอเรชั่น (SAWAD)	6.35%
บมจ.ธนาคารกรุงไทย (KBANK)	6.26%

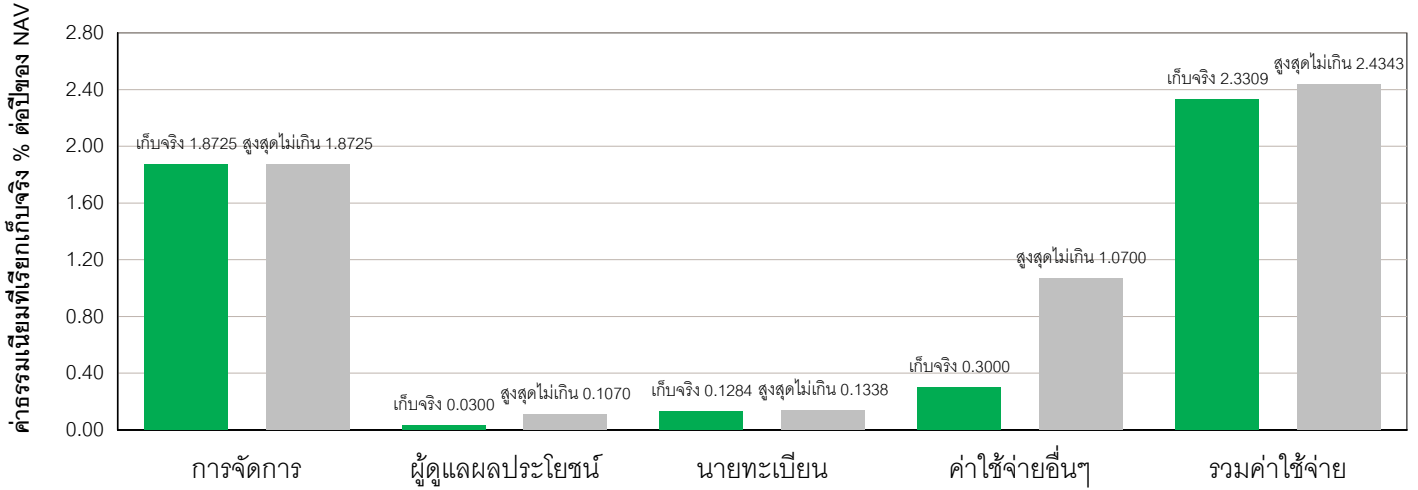
หมายเหตุ : เป็นข้อมูล ณ วันที่ 31 พฤษภาคม 2565 ทั้งนี้ คุณสามารถดูข้อมูลที่เป็นปัจจุบันได้ที่ website : www.kasikornasset.com



* ค่าธรรมเนียมมีผลกระทบต่อผลตอบแทนที่คุณจะได้รับ ดังนั้น คุณควรพิจารณาการเรียกเก็บค่าธรรมเนียมดังกล่าวก่อนการลงทุน *

ค่าธรรมเนียมที่เรียกเก็บจากกองทุนรวม (% ต่อปีของ NAV)

ค่าธรรมเนียมที่เรียกเก็บจากกองทุน



หมายเหตุ : - ค่าใช้จ่ายอื่นๆ เป็นข้อมูลของรอบปีบัญชีล่าสุดของกองทุน

- ค่าธรรมเนียมดังกล่าวรวมภาษีมูลค่าเพิ่ม ภาษีธุรกิจเฉพาะหรือภาษีอื่นใดแล้ว

ค่าธรรมเนียมที่เรียกเก็บจากผู้ถือหน่วย (% ของมูลค่าซื้อขาย)

รายการ	สูงสุดไม่เกิน	เก็บจริง
ค่าธรรมเนียมการขายหน่วยลงทุน (Front-end Fee)	2.00%	ยกเว้น
ค่าธรรมเนียมการรับซื้อคืนหน่วยลงทุน (Back-end Fee)	ไม่มี	ไม่มี
ค่าธรรมเนียมการสับเปลี่ยนหน่วยลงทุนเข้า (Switching-in fee)	ดูหมายเหตุเพิ่มเติม	
ค่าธรรมเนียมการสับเปลี่ยนหน่วยลงทุนออก (Switching-out fee)	ดูหมายเหตุเพิ่มเติม	
ค่าธรรมเนียมการโอนหน่วยลงทุน	ไม่มี	ไม่มี
ค่าธรรมเนียมอื่นๆ	ตามที่จ่ายจริง	

หมายเหตุ : - ค่าปรับกรณีขายคืนก่อนระยะเวลาถือครองที่กำหนด (Exit Fee) : ยกเว้น

- ค่าธรรมเนียมการสับเปลี่ยน (Switching Fee):

กรณีที่เป็น การสับเปลี่ยนไปยัง LTF ภายใน บลจ. กสิกรไทย : ปัจจุบันไม่เรียกเก็บค่าธรรมเนียมการสับเปลี่ยน

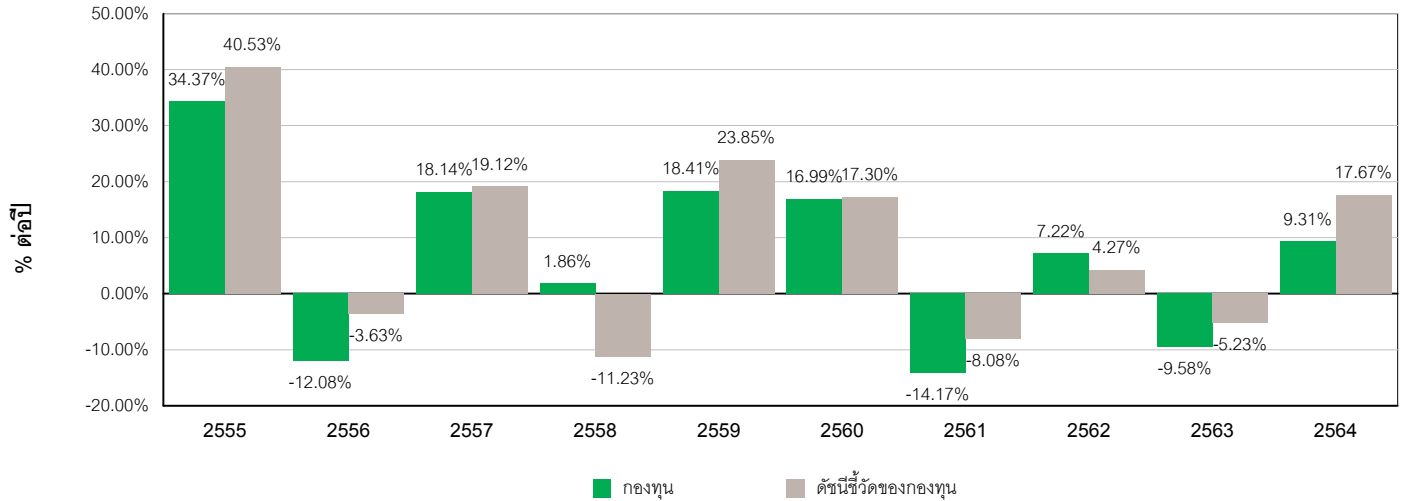
กรณีที่สับเปลี่ยนไป บลจ. อื่น : บริษัทจัดการจะเรียกเก็บค่าธรรมเนียมการสับเปลี่ยนหน่วยลงทุนในอัตรา 1.00% ของมูลค่าหน่วยลงทุนของวันทำการล่าสุดก่อนวันทำการสับเปลี่ยนหน่วยลงทุน (ตั้งแต่วันที่ 15 มี.ค. 2564 เป็นต้นไป)



* ผลการดำเนินการในอดีต มิได้เป็นสิ่งยืนยันถึงผลการดำเนินงานในอนาคต *

- ดัชนีชี้วัดของกองทุน (Benchmark) คือ ดัชนีผลตอบแทนรวมตลาดหลักทรัพย์แห่งประเทศไทย (SET TRI)
- ผลการดำเนินงานย้อนหลังตามปีปฏิทิน

ผลการดำเนินงานของกองทุน



หมายเหตุ : ในปีที่กองทุนจัดตั้ง กราฟจะแสดงผลการดำเนินงานตั้งแต่วันจัดตั้งกองทุนจนถึงวันทำการสุดท้ายของปีปฏิทินนั้น

3. กองทุนนี้เคยมีผลขาดทุนสูงสุดในช่วงเวลา 5 ปี คือ -38.58%

* กรณีกองทุนจัดตั้งไม่ครบ 5 ปี จะแสดงค่าที่เกิดขึ้นนับตั้งแต่จัดตั้งกองทุน

4. ความผันผวนของผลการดำเนินงาน (standard deviation) คือ 16.97% ต่อปี

* กรณีกองทุนจัดตั้งไม่ครบ 5 ปี จะแสดงค่าที่เกิดขึ้นนับตั้งแต่จัดตั้งกองทุน

5. ความผันผวนของส่วนต่างผลการดำเนินงานและดัชนีชี้วัด (Tracking Error : TE) คือ N/A

6. ประเภทกองทุนรวมเพื่อใช้เปรียบเทียบผลการดำเนินงาน ณ จุดขาย คือ Equity General

7. ผลการดำเนินงานย้อนหลังแบบปักหมุด ณ วันที่ 31 พฤษภาคม 2565 (%)

	YTD	3 เดือน	6 เดือน	1 ปี *	3 ปี *	5 ปี *	10 ปี *	ตั้งแต่จัดตั้ง *
K20SLTF-C(L)	-2.25	-3.01	2.76	1.02	-0.99	1.00	4.60	6.43
ตัวชี้วัด	1.99	-0.05	7.78	7.28	3.95	4.37	7.15	9.12
ความผันผวนของกองทุน *	13.61	14.28	13.58	13.05	19.97	16.97	16.61	20.39
ความผันผวนของตัวชี้วัด *	12.00	12.91	11.90	11.25	19.69	16.46	15.64	18.63

หมายเหตุ : * ร้อยละต่อปี

วิธีการคำนวณผลการดำเนินงานของกองทุนรวมเป็นไปตามมาตรฐานการวัดผลการดำเนินงานของกองทุนรวม

ของสมาคมบริษัทจัดการลงทุน คุณสามารถดูข้อมูลที่เป็นปัจจุบันได้ที่ www.kasikornasset.com

ตารางแสดงผลการดำเนินงานย้อนหลังของกลุ่ม Equity General ณ วันที่ 31 พฤษภาคม 2565

★ หมายถึง ผลการดำเนินงาน / ความผันผวนของผลการดำเนินงานของกองทุน K20SLTF-C(L)

ผลการดำเนินงาน (%)						
Peer Percentile	3 เดือน	6 เดือน	1 ปี	3 ปี	5 ปี	10 ปี
เปอร์เซ็นต์ไทล์ที่ 5	2.59	10.59	12.84	9.32	6.73	7.50
เปอร์เซ็นต์ไทล์ที่ 25	0.83	8.01	7.79	3.38	3.71	6.39
เปอร์เซ็นต์ไทล์ที่ 50	0.08	6.41	5.79	1.57	2.34	5.52
เปอร์เซ็นต์ไทล์ที่ 75	-0.96	5.17	3.84	0.11	1.01	★ 4.52
เปอร์เซ็นต์ไทล์ที่ 95	★ -2.02	★ 2.52	★ 1.01	★ -3.21	★ -1.70	2.80

ความผันผวนของผลการดำเนินงาน (%)						
Peer Percentile	3 เดือน	6 เดือน	1 ปี	3 ปี	5 ปี	10 ปี
เปอร์เซ็นต์ไทล์ที่ 5	10.43	9.48	9.25	14.52	12.47	11.64
เปอร์เซ็นต์ไทล์ที่ 25	12.59	11.81	11.11	18.95	16.02	14.74
เปอร์เซ็นต์ไทล์ที่ 50	13.23	12.63	11.78	19.51	16.70	15.21
เปอร์เซ็นต์ไทล์ที่ 75	14.26	13.50	12.61	★ 20.47	★ 17.57	15.76
เปอร์เซ็นต์ไทล์ที่ 95	★ 17.39	★ 15.22	★ 14.16	22.26	19.83	★ 16.88



นโยบายการจ่ายเงินปันผล

มีนโยบายจ่ายเงินปันผลให้แก่ผู้ถือหุ้นหน่วยลงทุนไม่เกินปีละ 2 ครั้ง ศึกษารายละเอียดเพิ่มเติมจากหนังสือชี้ชวน (พิจารณาจ่ายทุกสิ้นเดือน ก.พ. และ ส.ค.)

ครั้งที่	วันปิดสมุดทะเบียน	วันจ่ายเงินปันผล	เงินปันผลต่อหน่วย (บาท)
20	28 กุมภาพันธ์ 2565	14 มีนาคม 2565	0.19
19	31 สิงหาคม 2564	14 กันยายน 2564	0.17
18	1 มีนาคม 2564	15 มีนาคม 2564	0.13
17	2 กันยายน 2562	13 กันยายน 2562	0.30
16	28 กุมภาพันธ์ 2562	14 มีนาคม 2562	0.11
15	28 กุมภาพันธ์ 2561	14 มีนาคม 2561	0.79
14	31 สิงหาคม 2560	14 กันยายน 2560	0.45
13	31 สิงหาคม 2559	14 กันยายน 2559	0.77
12	29 กุมภาพันธ์ 2559	14 มีนาคม 2559	0.27
11	2 มีนาคม 2558	13 มีนาคม 2558	0.30

จ่ายเงินปันผล ทั้งหมดจำนวน 20 ครั้ง รวมเป็นเงิน 7.37 บาท

ผู้ดูแลผลประโยชน์

บมจ. ธนาคารทหารไทยธนชาติ

วันที่จดทะเบียน

28 มิถุนายน 2550

อายุโครงการ

ไม่กำหนด

จำนวนเงินทุนโครงการ

12,100 ล้านบาท

ขนาดกองทุน

14,789.13 ล้านบาท

มูลค่าหน่วยลงทุน (NAV)

15.5885 บาท/หน่วย

ซื้อและขายคืนหน่วยลงทุน

<u>วันทำการซื้อ</u>	ทุกวันทำการ เวลา 8.30 น. - 15.30 น.
มูลค่าขั้นต่ำของการซื้อครั้งแรก	500 บาท
มูลค่าขั้นต่ำของการซื้อครั้งถัดไป	500 บาท
<u>วันทำการขายคืน</u>	ทุกวันทำการ เวลา 8.30 น. - 15.30 น.
มูลค่าขั้นต่ำของการขายคืน	ไม่กำหนด
ยอดคงเหลือขั้นต่ำ	ไม่กำหนด
ระยะเวลาการรับเงินค่าขายคืน	T+3 คือ 3 วันทำการหลังจากวันทำรายการขายคืน (ประกาศ NAV T+1)

คุณสามารถตรวจสอบมูลค่าทรัพย์สินรายวันได้ที่ : www.kasikornasset.com

รายชื่อผู้จัดการกองทุน

คุณกอบพร กุลสุรกิจ (ผู้จัดการกองทุนตราสารทุน), เริ่มบริหาร 30 กันยายน 2559

อัตราส่วนหมุนเวียนการลงทุน

ย้อนหลัง 1 ปี เท่ากับ 90.82%

ของกองทุนรวม (PTR)

(กรณีกองทุนจัดตั้งไม่ถึง 1 ปีจะแสดงค่าตั้งแต่จัดตั้งกองทุน)

ธนาคารกสิกรไทย จำกัด (มหาชน)
ธนาคาร ทีเอสบี จำกัด (มหาชน)
ธนาคารแลนด์ แอนด์ เฮาส์ จำกัด (มหาชน)
ธนาคารออมสิน
ธนาคารไอซีบีซี (ไทย) จำกัด (มหาชน)
บริษัท เมืองไทยประกันชีวิต จำกัด (มหาชน)
บริษัท หลักทรัพย์ บียอนด์ จำกัด
บริษัท หลักทรัพย์ เมย์แบงก์ (ประเทศไทย) จำกัด (มหาชน)
บริษัท หลักทรัพย์นายหน้าซื้อขายหน่วยลงทุน ฟินโนมีนา จำกัด
บริษัท หลักทรัพย์นายหน้าซื้อขายหน่วยลงทุน โรโบเวลธ์ จำกัด
บริษัทหลักทรัพย์ กรุงไทย เอ็กซ์สปริง จำกัด
บริษัทหลักทรัพย์ กรุงศรี จำกัด (มหาชน)
บริษัทหลักทรัพย์ กสิกรไทย จำกัด (มหาชน)
บริษัทหลักทรัพย์ เกียรตินาคินภัทร จำกัด(มหาชน)
บริษัทหลักทรัพย์ โกลเบล็ก จำกัด
บริษัทหลักทรัพย์ เคจีไอ (ประเทศไทย) จำกัด (มหาชน)
บริษัทหลักทรัพย์ เคทีบีเอสที จำกัด (มหาชน)
บริษัทหลักทรัพย์ ซีจีเอส-ซีไอเอ็มบี (ประเทศไทย) จำกัด
บริษัทหลักทรัพย์ ดีพีเอส วิคเคอร์ส (ประเทศไทย) จำกัด
บริษัทหลักทรัพย์ ทรินิตี้ จำกัด
บริษัทหลักทรัพย์ ไทยพาณิชย์ จำกัด
บริษัทหลักทรัพย์ ธนชาติ จำกัด (มหาชน)
บริษัทหลักทรัพย์ โนมูระ พัฒนสิน จำกัด (มหาชน)
บริษัทหลักทรัพย์ บัวหลวง จำกัด (มหาชน)
บริษัทหลักทรัพย์ พาย จำกัด (มหาชน)
บริษัทหลักทรัพย์ ฟินันซ่า จำกัด
บริษัทหลักทรัพย์ ฟินันเซีย ไซรัส จำกัด (มหาชน)
บริษัทหลักทรัพย์ ฟิลลิป (ประเทศไทย) จำกัด (มหาชน)
บริษัทหลักทรัพย์ เมอร์ซัน พาร์ทเนอร์ จำกัด (มหาชน)
บริษัทหลักทรัพย์ ยูไอบี เคย์เฮียน (ประเทศไทย) จำกัด (มหาชน)
บริษัทหลักทรัพย์ แลนด์ แอนด์ เฮาส์ จำกัด (มหาชน)
บริษัทหลักทรัพย์ หยวนต้า (ประเทศไทย) จำกัด
บริษัทหลักทรัพย์ อาร์เอชบี (ประเทศไทย) จำกัด (มหาชน)
บริษัทหลักทรัพย์ เอเซีย พลัส จำกัด
บริษัทหลักทรัพย์ ไอ วี โกลบอล จำกัด (มหาชน)
บริษัทหลักทรัพย์ ไอร่า จำกัด (มหาชน)
บริษัทหลักทรัพย์จัดการกองทุน เมอร์ซัน พาร์ทเนอร์ จำกัด
บริษัทหลักทรัพย์จัดการกองทุน เอเชีย เวลท์ จำกัด

บริษัทหลักทรัพย์นายหน้าซื้อขายหน่วยลงทุน เวิร์ธ เมจิก จำกัด
บริษัทหลักทรัพย์นายหน้าซื้อขายหน่วยลงทุน แอสเซนด เวลธ์ จำกัด
บริษัทฮั่วเซ่งเฮง โกลด์ ฟิวเจอร์ส จำกัด

**ติดต่อสอบถาม / รับหนังสือชี้ชวน /
ร้องเรียน**

บริษัทหลักทรัพย์จัดการกองทุนกสิกรไทย จำกัด
ที่อยู่ : 400/22 อาคารธนาคารกสิกรไทย ชั้น 6 และ 12 ถนนพหลโยธิน
แขวงสามเสนใน เขตพญาไท กรุงเทพฯ 10400
โทรศัพท์ : 0 - 2673 - 3888 โทรสาร : 0 - 2673 - 3988
website : www.kasikornasset.com email : ka.customer@kasikornasset.com

**ธุรกรรมที่อาจก่อให้เกิด
ความขัดแย้งทางผลประโยชน์**

คุณสามารถตรวจสอบธุรกรรมที่อาจก่อให้เกิดความขัดแย้งทางผลประโยชน์ได้ที่
www.kasikornasset.com

กรณีสงวนสิทธิไม่ขายหน่วยลงทุน

กองทุนสงวนสิทธิที่จะไม่เสนอขายหน่วยลงทุนของกองทุนกับหรือเพื่อประโยชน์ของประเทศ
สหรัฐอเมริกา พลเมืองสหรัฐอเมริกา หรือผู้ที่มีถิ่นฐานอยู่ในสหรัฐอเมริกา หรือบุคคลซึ่ง
โดยปกติมีถิ่นที่อยู่ในสหรัฐอเมริกา รวมถึงกองทุนทรัพย์สินของบุคคลดังกล่าวและบริษัทหรือ
ห้างหุ้นส่วนซึ่งจัดให้มีขึ้นและดำเนินกิจกรรมในสหรัฐอเมริกา

**การเปลี่ยนแปลงมูลค่าขั้นต่ำของการ
สั่งซื้อครั้งถัดไป**

ในการเปลี่ยนแปลงมูลค่าขั้นต่ำของการสั่งซื้อครั้งถัดไป บริษัทจัดการจะคำนึงถึงประโยชน์ของผู้
ถือหน่วยลงทุนเป็นสำคัญ โดยบริษัทจัดการจะประกาศการเปลี่ยนแปลงและแจ้งให้ผู้ถือหน่วยลง
ทุนทราบล่วงหน้าอย่างชัดเจนถึงวันที่มีการเปลี่ยนแปลงมูลค่าขั้นต่ำของการสั่งซื้อครั้งถัดไป คำ
อธิบายเกี่ยวกับการเปลี่ยนแปลง และเหตุผลในการเปลี่ยนแปลงข้อมูลดังกล่าว ผ่านเว็บไซต์ของ
บริษัทจัดการ ภายในระยะเวลาที่ผู้ถือหน่วยลงทุนสามารถใช้ประโยชน์จากข้อมูลในการตัดสินใจ

- การลงทุนในหน่วยลงทุนไม่ใช่การฝากเงิน รวมทั้งไม่ได้อยู่ภายใต้ความคุ้มครองของสถาบันคุ้มครองเงินฝาก จึงมีความเสี่ยงจากการลงทุน
ซึ่งผู้ลงทุนอาจไม่ได้รับเงินลงทุนคืนเต็มจำนวน
- ได้รับอนุมัติจัดตั้ง และอยู่ภายใต้การกำกับดูแลของสำนักงาน ก.ล.ต
- การพิจารณาว่าหนังสือชี้ชวนในการเสนอขายหน่วยลงทุนของกองทุนรวมนี้มีได้เป็นการแสดงว่าสำนักงาน ก.ล.ต. ได้รับรองถึง
ความถูกต้องของข้อมูลในหนังสือชี้ชวนของกองทุนรวม หรือ ได้ประกันราคาหรือผลตอบแทนของหน่วยลงทุนที่เสนอขายนั้น
ทั้งนี้ บริษัทจัดการกองทุนรวม ได้สอบถามข้อมูลในหนังสือชี้ชวนส่วนสรุปข้อมูลสำคัญ ณ วันที่ 31 พฤษภาคม 2565
แล้วด้วยความระมัดระวังในฐานะผู้รับผิดชอบในการดำเนินการของกองทุนรวมและขอรับรองว่าข้อมูลดังกล่าวถูกต้อง ไม่เป็นเท็จ
และไม่ทำให้ผู้อื่นสำคัญผิด

คำอธิบายเพิ่มเติม

- ความเสี่ยงจากการผิดนัดชำระหนี้ของผู้ออกตราสาร (Credit Risk) หมายถึง การพิจารณาจากอันดับความน่าเชื่อถือของตราสารที่ลงทุน (credit rating) ซึ่งเป็นข้อมูลบอกระดับความสามารถในการชำระหนี้ โดยพิจารณาจากผลการดำเนินงานที่ผ่านมาและฐานะการเงินของผู้ออกตราสาร credit rating ของหุ้นกู้ระยะยาวมีความหมายโดยย่อ ดังต่อไปนี้

ระดับการลงทุน	TRIS	Fitch	Moody's	S & P	คำอธิบาย
ระดับที่นำลงทุน	AAA	AAA(tha)	Aaa	AAA	อันดับเครดิตสูงที่สุด มีความเสี่ยงต่ำที่สุดที่จะไม่สามารถชำระหนี้ได้ตามกำหนด
	AA	AA(tha)	Aa	AA	อันดับเครดิตรองลงมาและถือว่ามีความเสี่ยงต่ำมากที่จะไม่สามารถชำระหนี้ได้ตามกำหนด
	A	A(tha)	A	A	ความเสี่ยงต่ำที่จะไม่สามารถชำระหนี้ได้ตามกำหนด
	BBB	BBB(tha)	Baa	BBB	ความเสี่ยงปานกลางที่จะไม่สามารถชำระหนี้ได้ตามกำหนด
ระดับที่ต่ำกว่านำลงทุน	ต่ำกว่า BBB	ต่ำกว่า BBB(tha)	ต่ำกว่า Baa	ต่ำกว่า BBB	ความเสี่ยงสูงที่จะไม่สามารถชำระหนี้ได้ตามกำหนด

- ความเสี่ยงจากความผันผวนของมูลค่าหน่วยลงทุน (Market Risk)

(1) กรณีกองทุนรวมตราสารหนี้ เกิดจากการเปลี่ยนแปลงของอัตราดอกเบี้ยซึ่งขึ้นกับปัจจัยภายนอก เช่น สภาวะเศรษฐกิจการลงทุน ปัจจัยทางการเมืองทั้งในและต่างประเทศ เป็นต้น โดยราคาตราสารหนี้จะเปลี่ยนแปลงในทิศทางตรงข้ามกับการเปลี่ยนแปลงของอัตราดอกเบี้ย เช่น หากอัตราดอกเบี้ยในตลาดเงินมีแนวโน้มปรับตัวสูงขึ้น อัตราดอกเบี้ยของตราสารหนี้ที่ออกใหม่ก็จะสูงขึ้นด้วย ดังนั้นราคาตราสารหนี้ที่ออกมาก่อนหน้าจะมีการซื้อขายในระดับราคาที่ต่ำลง โดยกองทุนรวมที่มีอายุเฉลี่ยของทรัพย์สินที่ลงทุน (portfolio duration) สูงจะมีโอกาสเผชิญกับการเปลี่ยนแปลงของราคามากกว่ากองทุนรวมที่มี portfolio duration ต่ำกว่า

(2) กรณีกองทุนรวมตราสารทุน หมายถึง ความเสี่ยงที่มูลค่าของหลักทรัพย์ที่กองทุนรวมลงทุนจะเปลี่ยนแปลงเพิ่มขึ้นหรือลดลงจากปัจจัยภายนอก เช่น สภาวะเศรษฐกิจการลงทุน ปัจจัยทางการเมืองทั้งในและต่างประเทศ เป็นต้น ซึ่งพิจารณาได้จากค่า standard deviation (SD) ของกองทุนรวม หากกองทุนรวมมีค่า SD สูง แสดงว่ากองทุนรวมมีความผันผวนจากการเปลี่ยนแปลงของราคาหลักทรัพย์สูง

- ความเสี่ยงจากการเปลี่ยนแปลงของอัตราแลกเปลี่ยน (Currency Risk) หมายถึง การเปลี่ยนแปลงของอัตราแลกเปลี่ยนมีผลกระทบต่อมูลค่าของหน่วยลงทุน เช่น กองทุนรวมลงทุนด้วยสกุลเงินดอลลาร์ในช่วงที่เงินบาทอ่อน แต่ขายทำกำไรในช่วงที่บาทแข็ง กองทุนรวมจะได้เงินบาทกลับมาน้อยลง ในทางกลับกันหากกองทุนรวมลงทุนในช่วงที่บาทแข็งและขายทำกำไรในช่วงที่บาทอ่อนก็อาจได้ผลตอบแทนมากขึ้นกว่าเดิมด้วยเช่นกัน ดังนั้น การป้องกันความเสี่ยงจากอัตราแลกเปลี่ยนจึงเป็นเครื่องมือสำคัญในการบริหารความเสี่ยงดังกล่าว ซึ่งทำได้ดังต่อไปนี้

- ป้องกันความเสี่ยงทั้งหมดหรือเกือบทั้งหมด : ผู้ลงทุนไม่มีความเสี่ยงจากอัตราแลกเปลี่ยน
- ป้องกันความเสี่ยงบางส่วน โดยต้องระบุสัดส่วนการป้องกันความเสี่ยงไว้อย่างชัดเจน : ผู้ลงทุนอาจมีความเสี่ยงจากอัตราแลกเปลี่ยน
- อาจป้องกันความเสี่ยงตามดุลยพินิจของผู้จัดการกองทุนรวม : ผู้ลงทุนอาจมีความเสี่ยงจากอัตราแลกเปลี่ยน เนื่องจากการป้องกันความเสี่ยงขึ้นอยู่กับดุลยพินิจของผู้จัดการกองทุนรวมในการพิจารณาว่าจะป้องกันความเสี่ยงหรือไม่
- ไม่ป้องกันความเสี่ยงเลย : ผู้ลงทุนมีความเสี่ยงจากอัตราแลกเปลี่ยน

- ความเสี่ยงจากการลงทุนกระจุกตัว (High Concentration Risk)

(1) ความเสี่ยงจากการลงทุนกระจุกตัวในผู้ออกตราสารรายใดรายหนึ่ง (High Issuer Concentration Risk) เกิดจากกองทุนลงทุนในผู้ออกตราสารรายใด ๆ มากกว่า 10% ของ NAV รวมกัน ซึ่งหากเกิดเหตุการณ์ที่ส่งผลกระทบต่อการดำเนินงาน ฐานะทางการเงิน หรือความมั่นคงของผู้ออกตราสารรายดังกล่าว กองทุนอาจมีผลการดำเนินงานที่ผันผวนมากกว่ากองทุนที่กระจายการลงทุนในหลายผู้ออกตราสาร

(2) ความเสี่ยงจากการลงทุนกระจุกตัวในหมวดอุตสาหกรรมใดอุตสาหกรรมหนึ่ง (Sector Concentration Risk) เกิดจากกองทุนลงทุนในบางหมวดอุตสาหกรรมมากกว่า 20% ของ NAV รวมกัน ซึ่งหากเกิดเหตุการณ์ที่ส่งผลกระทบต่ออุตสาหกรรมนั้น กองทุนดังกล่าวอาจมีผลการดำเนินงานที่ผันผวนมากกว่ากองทุนที่กระจายการลงทุนในหลายหมวดอุตสาหกรรม

(3) ความเสี่ยงจากการกระจุกตัวลงทุนในประเทศใดประเทศหนึ่ง (Country Concentration Risk) เกิดจากกองทุนลงทุนในประเทศใดประเทศหนึ่งมากกว่า 20% ของ NAV รวมกัน ซึ่งหากเกิดเหตุการณ์ที่ส่งผลกระทบต่อประเทศดังกล่าว เช่น การเมือง เศรษฐกิจ สังคม เป็นต้น กองทุนดังกล่าวอาจมีผลการดำเนินงานที่ผันผวนมากกว่า กองทุนที่กระจายการลงทุนในหลายประเทศ

- อัตราส่วนหมุนเวียนการลงทุนของกองทุนรวม (portfolio turnover ratio : PTR) (%) คือ ปริมาณการซื้อขายทรัพย์สินของกองทุน โดยคำนวณจากมูลค่าที่ต่ำกว่าระหว่างผลรวมของมูลค่าการซื้อขายทรัพย์สินกับผลรวมของมูลค่าการขายทรัพย์สินที่กองทุนรวมลงทุนในรอบระยะเวลาผ่านมาย้อนหลัง 1 ปี ทหารด้วยมูลค่าทรัพย์สินสุทธิเฉลี่ยของกองทุนรวม ในรอบระยะเวลาเดียวกัน

- Tracking Error คือ ความผันผวนของส่วนต่างของผลตอบแทนเฉลี่ยของกองทุนรวมและผลตอบแทนของดัชนีชี้วัด ซึ่งสะท้อนให้เห็นถึงประสิทธิภาพในการเลียนแบบดัชนีชี้วัดของกองทุนรวมว่ามีการเบี่ยงเบนออกไปจากดัชนีชี้วัดมากน้อยเพียงใด เช่น หากกองทุนรวมมีค่า TE ต่ำ แสดงว่า อัตราผลตอบแทนของกองทุนมีการเบี่ยงเบนออกไปจากดัชนีชี้วัดในอัตราที่ต่ำ ดังนั้น กองทุนรวมนี้จึงมีประสิทธิภาพในการเลียนแบบดัชนีอ้างอิง ในขณะที่กองทุนรวมที่มีค่า TE สูง แสดงว่าอัตราผลตอบแทนของกองทุนรวมมีการเบี่ยงเบนออกจากดัชนีชี้วัดในอัตราที่สูง ดังนั้น โอกาสที่ผลตอบแทนการลงทุนจะเป็นไปตามผลตอบแทนของ benchmark ก็จะมีน้อยลง เป็นต้น