

กองทุนเปิดเค Sustain ห้ามขายผู้ลงทุนรายย่อย-A ชนิดสะสมมูลค่า

K-STN-UI-A(A)

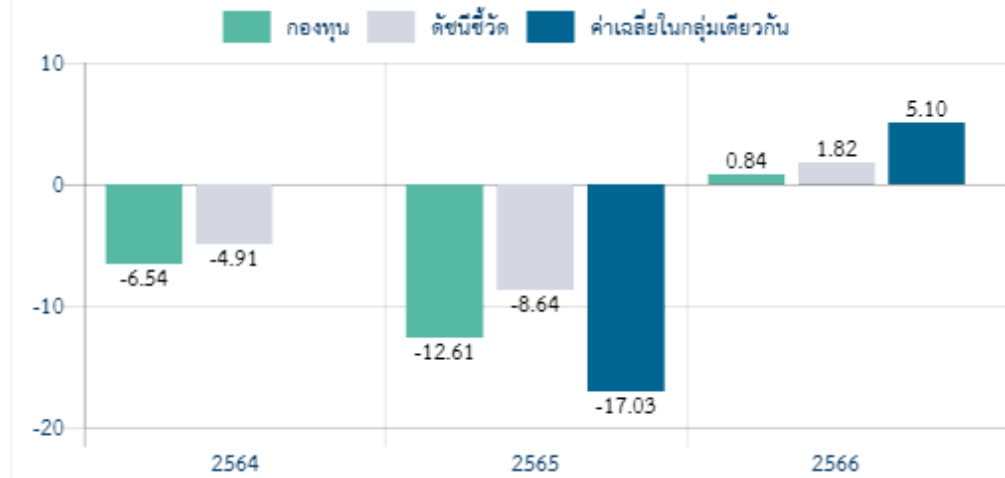
ประเภทกองทุนรวม / กลุ่มกองทุนรวม

- กองทุนรวมผสมต่างประเทศ / กองทุนรวมฟีดเดอร์
- กลุ่ม Foreign Investment Allocation

นโยบายและกลยุทธ์การลงทุน

- กองทุนนี้เปลี่ยนชื่อมาจากกองทุนเปิดเค Sustainable ห้ามขายผู้ลงทุนรายย่อย เมื่อวันที่ 27 มกราคม 2566
- ลงทุนในกองทุน JPMorgan Funds - Multi-Manager Alternatives Fund, Class JPM C (acc) - USD (กองทุนหลัก) ที่มีนโยบายกระจายการลงทุนในสินทรัพย์ประเภทต่างๆ ทั่วโลก โดยจะลงทุนไม่น้อยกว่า 51% ของสถานะซื้อ (long position) ในบริษัทที่มีลักษณะเฉพาะทางด้านสิ่งแวดล้อมและสังคมในเชิงบวก ซึ่งเป็นไปตามหลักธรรมาภิบาลที่ดี โดยใช้กลยุทธ์และเทคโนโลยีที่แตกต่างจากแบบดั้งเดิมหรือกลยุทธ์ทางเลือกต่างๆ รวมถึงการเข้าทำธุรกรรมสัญญาซื้อขายล่วงหน้าตามความเหมาะสม
- อาจลงทุนในสัญญาซื้อขายล่วงหน้าเพื่อเพิ่มประสิทธิภาพการบริหารการลงทุน (Efficient Portfolio Management) โดยคำนวณด้วยวิธี Absolute VaR ต้องไม่เกิน 20% ของ NAV และอาจลงทุนในตราสารที่มีสัญญาซื้อขายล่วงหน้าแฝง
- ป้องกันความเสี่ยงด้านอัตราแลกเปลี่ยนตามดุลยพินิจของผู้จัดการกองทุน
- อาจกู้ยืมเงินหรือทำธุรกรรม repo ได้ไม่เกิน 50% ของ NAV โดยจะไม่ทำธุรกรรม short sale
- บริษัทที่บริหารจัดการกองทุนหลัก คือ JPMorgan Asset Management (Europe) S.à r.l.
- กองทุนมุ่งหวังให้ผลประโยชน์การเคลื่อนไหวตามกองทุนหลัก โดยกองทุนหลักมุ่งหวังให้ผลประโยชน์การเคลื่อนไหวสูงกว่าดัชนีชี้วัด (active management)

ผลการดำเนินงานและดัชนีชี้วัดย้อนหลัง 5 ปีปฏิทิน (% ต่อปี)



ผลการดำเนินงานย้อนหลังแบบปักหมุด (%)

	YTD	3 เดือน	6 เดือน	1 ปี *
กองทุน	3.53	3.53	3.85	4.14
ดัชนีชี้วัด	3.77	3.77	4.30	5.11
ค่าเฉลี่ยในกลุ่มเดียวกัน	3.69	3.69	9.37	7.07
ความผันผวนกองทุน	3.56	3.56	3.77	3.45
ความผันผวนดัชนีชี้วัด	4.04	4.04	4.02	3.68
	3 ปี *	5 ปี *	10 ปี *	ตั้งแต่จัดตั้ง *
กองทุน	N/A	N/A	N/A	-5.48
ดัชนีชี้วัด	N/A	N/A	N/A	-2.95
ค่าเฉลี่ยในกลุ่มเดียวกัน	N/A	N/A	N/A	N/A
ความผันผวนกองทุน	N/A	N/A	N/A	7.76
ความผันผวนดัชนีชี้วัด	N/A	N/A	N/A	7.48

หมายเหตุ : * % ต่อปี

ระดับความเสี่ยง

ต่ำ 1 2 3 4 5 6 7 8 8+ สูง

ความเสี่ยงสูงมาก อย่างมีนัยสำคัญ

ลงทุนในตราสารทุน ตราสารหนี้ และหรือทรัพย์สินทางเลือก โดยไม่จำกัดอัตราส่วนการลงทุน

ข้อมูลกองทุนรวม

วันจดทะเบียนกองทุน	1 มิ.ย. 64
วันเริ่มต้น class	1 มิ.ย. 64
นโยบายการจ่ายเงินปันผล	ไม่จ่าย
อายุกองทุน	ไม่กำหนด

ผู้จัดการกองทุนรวม

น.ส. วีรยา จุลมนต์ (ตั้งแต่ 1 มิ.ย. 64)

ดัชนีชี้วัด :

1. ผลการดำเนินงานของกองทุนรวมหลัก (100.00%) ปรับด้วยต้นทุนการป้องกันความเสี่ยงอัตราแลกเปลี่ยน เพื่อเทียบกับค่าสกุลเงินบาท ณ วันที่คำนวณผลตอบแทน 90% และปรับด้วยอัตราแลกเปลี่ยนเพื่อเทียบกับค่าสกุลเงินบาท ณ วันที่คำนวณผลตอบแทน 10%

คำเตือน:

- การลงทุนในกองทุนรวมไม่ใช่การฝากเงิน
- ผลการดำเนินงานในอดีตของกองทุนรวม มิได้เป็นสิ่งยืนยันถึงผลการดำเนินงานในอนาคต

การเข้าร่วมต่อต้านทุจริต : ได้รับการรับรองจาก CAC

หนังสือชี้ชวนฉบับเต็ม

ผู้ลงทุนสามารถศึกษา
เครื่องมือบริหารความเสี่ยง
ด้านสภาพคล่องได้ใน
หนังสือชี้ชวนฉบับเต็ม



การซื้อขายหน่วยลงทุน

วันทำการซื้อ : ทุกวันทำการซื้อขาย
เวลาทำการ : 08:30 น. - 15:30 น.
การซื้อขายครั้งแรกขั้นต่ำ : 500 บาท
การซื้อขายครั้งถัดไปขั้นต่ำ : 500 บาท

หมายเหตุ :

การขายคืนหน่วยลงทุน

วันทำการขายคืน : ทุกวันทำการซื้อขาย
เวลาทำการ : 08:30 น. - 14:30 น.
การขายคืนขั้นต่ำ : 500 บาท
ยอดคงเหลือขั้นต่ำ : 50 บาท
ระยะเวลาการรับเงินค่าขายคืน : T+4
(ประกาศ NAV T+2 คืนเงิน T+4 เวลา 10.00 น.เป็นต้นไป)

ข้อมูลเชิงสถิติ

Maximum Drawdown -19.61 %
Recovering Period N/A
FX Hedging 89.48 %
อัตราส่วนหมุนเวียนการลงทุน N/A

ค่าธรรมเนียมที่เรียกเก็บจากกองทุนรวม (% ต่อปีของ NAV)

ค่าธรรมเนียม	สูงสุดไม่เกิน	เก็บจริง
การจัดการ	3.2100	1.0700
รวมค่าใช้จ่าย	4.8685	1.1925

หมายเหตุ : ค่าธรรมเนียมดังกล่าวรวมภาษีมูลค่าเพิ่ม ภาษีธุรกิจเฉพาะ หรือภาษีอื่นใดแล้ว

- บริษัทจัดการอาจพิจารณาเปลี่ยนแปลงค่าธรรมเนียมที่เรียกเก็บจริง เพื่อให้สอดคล้องกับกลยุทธ์หรือค่าใช้จ่ายในการบริหารจัดการ

ค่าธรรมเนียมที่เรียกเก็บจากผู้ถือหน่วย (% ของมูลค่าซื้อขาย)

ค่าธรรมเนียม	สูงสุดไม่เกิน	เก็บจริง
การขาย	3.00	0.75
การรับซื้อคืน	3.00	ยกเว้น
การสับเปลี่ยนหน่วยลงทุนเข้า		ดูหมายเหตุ
การสับเปลี่ยนหน่วยลงทุนออก		ดูหมายเหตุ
การโอนหน่วย	ตามที่เก็บจริง	ไม่เรียกเก็บ

หมายเหตุ : ค่าธรรมเนียมดังกล่าวรวมภาษีมูลค่าเพิ่ม ภาษีธุรกิจเฉพาะ หรือภาษีอื่นใดแล้ว

- บริษัทจัดการอาจพิจารณาเปลี่ยนแปลงค่าธรรมเนียมที่เรียกเก็บจริง เพื่อให้สอดคล้องกับกลยุทธ์หรือค่าใช้จ่ายในการบริหารจัดการ

ค่าธรรมเนียมการสับเปลี่ยน (Switching Fee) : อัตราเท่ากับค่าธรรมเนียมการรับซื้อคืนหน่วยลงทุนของกองทุนต้นทางหรือค่าธรรมเนียมการขายหน่วยลงทุนของกองทุนปลายทางแล้วแต่อัตราใดจะสูงกว่า

สัดส่วนประเภททรัพย์สินที่ลงทุน

ประเภททรัพย์สิน	% NAV	ทรัพย์สินที่ลงทุน 5 อันดับแรก	
		ทรัพย์สิน	% NAV
หน่วยลงทุน	101.18	JPM Multi-Manager Alternatives C-USD	101.18
เงินฝาก	3.16	เงินฝาก บมจ.ธนาคารกรุงเทพ	3.02
อื่นๆ	-4.34	เงินฝาก The Bank of New York Mellon	0.14
		SA/NV	

การลงทุนในกองทุนอื่นเกินกว่า 20 % (กองในประเทศและกองต่างประเทศ)

ชื่อกองทุน : กองทุน JPMorgan Funds - Multi-Manager Alternatives Fund, Class JPM C (acc) - USD

ISIN Code : LU1303367798

Bloomberg Code : JPMMNCU:LX

คำอธิบาย

Maximum Drawdown เปรอ์เซ็นต์ผลขาดทุนสูงสุดของกองทุนรวมในระยะเวลา 5 ปีย้อนหลัง (หรือตั้งแต่จัดตั้งกองทุนกรณีที่ยังไม่ครบ 5 ปี) โดยวัดจากระดับ NAV ต่อหน่วยที่จุดสูงสุดไปจนถึงจุดต่ำสุดในช่วงที่ NAV ต่อหน่วยปรับตัวลดลง ค่า Maximum Drawdown เป็นข้อมูลที่ช่วยให้ทราบถึงความเสี่ยงที่อาจจะขาดทุนจากการลงทุนในกองทุนรวม

Recovering Period ระยะเวลาการฟื้นตัว เพื่อเป็นข้อมูลให้ผู้ลงทุนทราบถึงระยะเวลาดังแต่การขาดทุนสูงสุดจนถึงระยะเวลาที่ฟื้นกลับมาที่เงินทุนเริ่มต้นใช้ระยะเวลานานเท่าใด

FX Hedging เปรอ์เซ็นต์ของการลงทุนในสกุลเงินต่างประเทศที่มีการป้องกันความเสี่ยงจากอัตราแลกเปลี่ยน

อัตราส่วนหมุนเวียนการลงทุน ความถี่ของการซื้อขายหลักทรัพย์ในพอร์ตกองทุนในช่วงเวลาใดช่วงเวลานึง โดยคำนวณจากมูลค่าที่ต่ำกว่าระหว่างผลรวมของมูลค่าการซื้อขายหลักทรัพย์กับผลรวมของมูลค่าการขายหลักทรัพย์ของกองทุนรวมในรอบระยะเวลา 1 ปีหารด้วยมูลค่า NAV ของกองทุนรวมเฉลี่ยในรอบระยะเวลาเดียวกัน กองทุนรวมที่มีค่าอัตราส่วนหมุนเวียนการลงทุนสูง บ่งชี้ถึงการซื้อขายหลักทรัพย์บ่อยครั้งของผู้จัดการกองทุนและทำให้มีต้นทุนการซื้อขายหลักทรัพย์ที่สูง จึงต้องพิจารณาเปรียบเทียบกับผลการดำเนินงานของกองทุนรวมเพื่อประเมินความคุ้มค่าของการซื้อขายหลักทรัพย์ดังกล่าว

Sharpe Ratio อัตราส่วนระหว่างผลตอบแทนส่วนเพิ่มของกองทุนรวมเปรียบเทียบกับความเสี่ยงจากการลงทุน โดยคำนวณจากผลต่างระหว่างอัตราผลตอบแทนของกองทุนรวมกับอัตราผลตอบแทนที่ปราศจากความเสี่ยง (risk-free rate) เปรียบเทียบกับค่าเบี่ยงเบนมาตรฐาน (standard deviation) ของกองทุนรวม ค่า Sharpe Ratio สะท้อนถึงอัตราผลตอบแทนที่กองทุนรวมควรได้รับเพิ่มขึ้นเพื่อชดเชยกับความเสี่ยงที่กองทุนรวมรับมา โดยกองทุนรวมที่มีค่า Sharpe Ratio สูงกว่าจะเป็นกองทุนที่มีประสิทธิภาพในการบริหารจัดการลงทุนที่ดีกว่า เนื่องจากได้รับผลตอบแทนส่วนเพิ่มที่สูงกว่าภายใต้ระดับความเสี่ยงเดียวกัน

Alpha ผลตอบแทนส่วนเกินของกองทุนรวมเมื่อเปรียบเทียบกับดัชนีชี้วัด (benchmark) โดยค่า Alpha ที่สูง หมายถึง กองทุนสามารถสร้างผลตอบแทนได้สูงกว่าดัชนีชี้วัด ซึ่งเป็นผลจากประสิทธิภาพของผู้จัดการกองทุนในการคัดเลือกหรือหาจังหวะเข้าลงทุนในหลักทรัพย์ได้อย่างเหมาะสม

Beta ระดับและทิศทางการเปลี่ยนแปลงของอัตราผลตอบแทนของหลักทรัพย์ในพอร์ตการลงทุน โดยเปรียบเทียบกับอัตราการเปลี่ยนแปลงของตลาด Beta น้อยกว่า 1 แสดงว่า หลักทรัพย์ในพอร์ตการลงทุนมีการเปลี่ยนแปลงของอัตราผลตอบแทนน้อยกว่าการเปลี่ยนแปลงของอัตราผลตอบแทนของกลุ่มหลักทรัพย์ของตลาด Beta มากกว่า 1 แสดงว่า หลักทรัพย์ในพอร์ตการลงทุนมีการเปลี่ยนแปลงของอัตราผลตอบแทนมากกว่าการเปลี่ยนแปลงของอัตราผลตอบแทนของกลุ่มหลักทรัพย์ของตลาด

Tracking Error อัตราผลตอบแทนของกองทุนมีประสิทธิภาพในการเลียนแบบดัชนีชี้วัด โดยหาก tracking error ต่ำ หมายถึงกองทุนรวมมีประสิทธิภาพในการสร้างผลตอบแทนให้ใกล้เคียงกับดัชนีชี้วัด กองทุนรวมที่มีค่า tracking error สูง จะมีอัตราผลตอบแทนโดยเฉลี่ยห่างจากดัชนีชี้วัดมากขึ้น

Yield to Maturity อัตราผลตอบแทนจากการลงทุนในตราสารหนี้โดยถือจนครบกำหนดอายุ ซึ่งคำนวณจากดอกเบี้ยที่จะได้รับในอนาคตตลอดอายุตราสารและเงินต้นที่จะได้รับคืน นำมาคิดลดเป็นมูลค่าปัจจุบัน โดยใช้วัดอัตราผลตอบแทนของกองทุนรวมตราสารหนี้ คำนวณจากค่าเฉลี่ยถ่วงน้ำหนักของ Yield to Maturity ของตราสารหนี้แต่ละตัวที่กองทุนมีการลงทุน และเนื่องจาก Yield to Maturity มีหน่วยมาตรฐานเป็นเปอร์เซ็นต์ต่อปี จึงสามารถนำไปใช้เปรียบเทียบอัตราผลตอบแทนระหว่างกองทุนรวมตราสารหนี้ที่มีนโยบายถือครองตราสารหนี้จนครบกำหนดอายุและมีลักษณะการลงทุนที่ใกล้เคียงกันได้

๑. สวงสิทธิ์ 2024 บริษัท มอร์นิ่งสตาร์ รีเสิร์ช (ประเทศไทย) จำกัด ข้อมูลนี้ (1) เป็นกรรมสิทธิ์ของบริษัท มอร์นิ่งสตาร์ รีเสิร์ช (ประเทศไทย) จำกัด และ/หรือ ผู้ให้บริการข้อมูล (2) ขอสงวนสิทธิ์ในการลอกเลียน หรือเผยแพร่ (3) ขอสงวนสิทธิ์ที่จะไม่รับผิดชอบต่อความถูกต้อง ครบถ้วน และความเสียหายต่างๆ ที่เกิดขึ้นทุกกรณีจากการนำข้อมูลไปใช้อ้างอิง ผลการดำเนินงานในอดีต มิได้เป็นสิ่งยืนยันผลการดำเนินงานในอนาคต

หนังสือชี้ชวนส่วนสรุปข้อมูลสำคัญ



บริษัทหลักทรัพย์จัดการกองทุน กสิกรไทย จำกัด
ที่อยู่ : 400/22 อาคารธนาคารกสิกรไทย ชั้น 6 และ 12 ถนนพหลโยธิน
แขวงสามเสนใน เขตพญาไท กรุงเทพฯ 10400
โทรศัพท์ : 0 - 2673 - 3888
website : www.kasikornasset.com
email : ka.customer@kasikornasset.com

หนังสือยินยอมรับทราบความเสี่ยงจากการลงทุน
กองทุนเปิดเค Sustain ห้ามขายผู้ลงทุนรายย่อย-A ชนิดสะสมมูลค่า (K-STN-UI-A(A))

ข้าพเจ้าได้รับทราบและมีความเข้าใจเกี่ยวกับลักษณะ นโยบายการลงทุน กลยุทธ์การลงทุน ความเสี่ยง และผลตอบแทนที่เกี่ยวข้องกับกองทุนเปิดเค Sustain ห้ามขายผู้ลงทุนรายย่อย-A ชนิดสะสมมูลค่า (K-STN-UI-A(A)) เป็นอย่างดีแล้วว่า

1. กองทุน K-STN-UI-A(A) จัดเป็นกองทุนที่มีความเสี่ยงสูงหรือมีความซับซ้อน จึงมีความแตกต่างจากการลงทุนในกองทุนรวมทั่วไป เนื่องจากกองทุน K-STN-UI-A(A) ลงทุนในกองทุนต่างประเทศที่ลงทุนในสัญญาซื้อขายล่วงหน้าเพื่อใช้เป็นเครื่องมือในการสร้างกลยุทธ์การลงทุนที่ซับซ้อน เช่น Long/short Strategy เป็นต้น และเพื่อเพิ่มฐานะการลงทุนในสินทรัพย์โดยรวม (Leverage) อาจมีการลงทุนทั้งฐานะซื้อ (long position) และฐานะขาย (short position) ที่สูงกว่ามูลค่าทรัพย์สินสุทธิของกองทุน จึงส่งผลให้กองทุน K-STN-UI-A(A) มีความเสี่ยงมากกว่ากองทุนรวมที่ลงทุนในหลักทรัพย์โดยตรง
2. แม้ว่าการเพิ่มฐานะการลงทุนจากการลงทุนในสัญญาซื้อขายล่วงหน้าจะช่วยเพิ่มโอกาสในการรับผลตอบแทนของกองทุนให้สูงขึ้น แต่กรณีที่ราคาหลักทรัพย์อ้างอิงมีความผันผวนมาก หรือทิศทางการลงทุนไม่เป็นไปตามที่คาดการณ์ อาจทำให้กองทุนขาดทุนจากการลงทุนในสัญญาซื้อขายล่วงหน้าหรือตราสารที่มีสัญญาซื้อขายล่วงหน้าแฝง

ลงชื่อผู้ซื้อหน่วยลงทุน วันที่.....
(.....)

สำหรับผู้ซื้อหน่วยลงทุน

หนังสือยินยอมรับทราบความเสี่ยงจากการลงทุน
กองทุนเปิดเค Sustain ห้ามขายผู้ลงทุนรายย่อย-A ชนิดสะสมมูลค่า (K-STN-UI-A(A))

ข้าพเจ้าได้รับทราบและมีความเข้าใจเกี่ยวกับลักษณะ นโยบายการลงทุน กลยุทธ์การลงทุน ความเสี่ยง และผลตอบแทนที่เกี่ยวข้องกับกองทุนเปิดเค Sustain ห้ามขายผู้ลงทุนรายย่อย-A ชนิดสะสมมูลค่า (K-STN-UI-A(A)) เป็นอย่างดีแล้วว่า

1. กองทุน K-STN-UI-A(A) จัดเป็นกองทุนที่มีความเสี่ยงสูงหรือมีความซับซ้อน จึงมีความแตกต่างจากการลงทุนในกองทุนรวมทั่วไป เนื่องจากกองทุน K-STN-UI-A(A) ลงทุนในกองทุนหลักที่ลงทุนในสัญญาซื้อขายล่วงหน้าเพื่อใช้เป็นเครื่องมือในการสร้างกลยุทธ์การลงทุนที่ซับซ้อน เช่น Long/short Strategy เป็นต้น และเพื่อเพิ่มฐานะการลงทุนในสินทรัพย์โดยรวม (Leverage) อาจมีการลงทุนทั้งฐานะซื้อ (long position) และฐานะขาย (short position) ที่สูงกว่ามูลค่าทรัพย์สินสุทธิของกองทุน จึงส่งผลให้กองทุน K-STN-UI-A(A) มีความเสี่ยงมากกว่ากองทุนรวมที่ลงทุนในหลักทรัพย์โดยตรง
2. แม้ว่าการเพิ่มฐานะการลงทุนจากการลงทุนในสัญญาซื้อขายล่วงหน้าจะช่วยเพิ่มโอกาสในการรับผลตอบแทนของกองทุนให้สูงขึ้น แต่กรณีที่ราคาหลักทรัพย์อ้างอิงมีความผันผวนมาก หรือทิศทางการลงทุนไม่เป็นไปตามที่คาดการณ์ อาจทำให้กองทุนขาดทุนจากการลงทุนในสัญญาซื้อขายล่วงหน้าหรือตราสารที่มีสัญญาซื้อขายล่วงหน้าแฝง

ลงชื่อผู้ซื้อหน่วยลงทุน วันที่.....

(.....)