

หนังสือชี้ชวนส่วนสรุปข้อมูลสำคัญ



บริษัทหลักทรัพย์จัดการกองทุนกสิกรไทย จำกัด

การเข้าร่วมต่อต้านทุจริต : ได้รับการรับรอง CAC

กองทุนเปิดเค ตราสารหนี้ โปรแอกทีฟ

K Fixed Income Proactive Fund

K-FIXEDPRO

• กองทุนรวมตราสารหนี้

- กองทุนที่มีนโยบายเปิดให้มีการลงทุนในกองทุนรวมอื่นภายใต้บลจ.เดียวกัน
- กองทุนรวมที่มีความเสี่ยงทั้งในและต่างประเทศ



คุณกำลังจะลงทุนอะไร?



กองทุนรวมนี้เหมาะกับใคร?



คุณต้องระวังอะไรเป็นพิเศษ?



สัดส่วนของประเภททรัพย์สินที่ลงทุน



ค่าธรรมเนียม



ผลการดำเนินงาน



ข้อมูลอื่นๆ

การลงทุนในกองทุนรวมไม่ใช่การฝากเงิน



คุณกำลังจะลงทุนอะไร?

กองทุนจะลงทุนโดยตรงในตราสารหนี้ภาครัฐและภาคเอกชน หน่วย CIS เงินฝาก ตราสารที่มีสัญญาซื้อขายล่วงหน้า (Structured Note) สัญญาซื้อขายล่วงหน้าเพื่อเพิ่มประสิทธิภาพการบริหารการลงทุน (Efficient Portfolio Management) ธุรกรรมการให้ยืมหลักทรัพย์ (Securities Lending) และ/หรือธุรกรรมการซื้อโดยมีสัญญาขายคืน (Reverse Repo) ทั้งในและต่างประเทศ รวมกันไม่น้อยกว่า 80% ของ NAV โดยไม่กำหนดสัดส่วนการลงทุนในต่างประเทศ และจะเน้นลงทุนในตราสารที่ผู้ออกมีการดำเนินธุรกิจ ตั้งถิ่นฐาน หรือมีภูมิลำเนาอยู่ในประเทศแถบภูมิภาคเอเชียซึ่งถือเป็นตลาดเกิดใหม่ (Emerging Market) โดยกองทุนจะลงทุนในหลายสกุลเงินตราต่างประเทศ และจะลงทุนในสัญญาซื้อขายล่วงหน้าเพื่อป้องกันความเสี่ยงด้านอัตราแลกเปลี่ยนไม่น้อยกว่า 90% ของมูลค่าเงินลงทุนในต่างประเทศ

กองทุนจะเน้นลงทุนในตราสารหนี้ที่มีอันดับความน่าเชื่อถืออยู่ในอันดับที่สามารถลงทุนได้ (Investment Grade) โดยกองทุนอาจลงทุนในตราสารหนี้ที่มีอันดับความน่าเชื่อถือต่ำกว่าที่สามารถลงทุนได้ (Non – Investment grade) เฉพาะกรณีที่ตราสารหนี้นั้นได้รับการจัดอันดับความน่าเชื่อถือที่สามารถลงทุนได้ (Investment grade) ขณะที่กองทุนลงทุนเท่านั้น

นอกจากนี้ กองทุนอาจลงทุนในตราสารกึ่งหนี้กึ่งทุน ตราสาร Basel III และ/หรือสัญญาซื้อขายล่วงหน้า และ/หรือตราสารที่มีสัญญาซื้อขายล่วงหน้าแฝงที่มี underlying เป็นตราสารดังกล่าว รวมกันไม่เกิน 20% ของ NAV

บริษัทจัดการจะมอบหมายให้ AllianceBernstein (Singapore) Ltd. เป็นผู้รับมอบหมายงานด้านการจัดการลงทุนของกองทุน (Outsourced fund manager) ซึ่งเป็นบริษัทบริหารสินทรัพย์ที่ให้บริการด้านการจัดการลงทุนที่จัดตั้งในประเทศสิงคโปร์ซึ่งอยู่ภายใต้การกำกับดูแลของ Monetary Authority of Singapore (MAS) และเป็นบริษัทลูกของ AllianceBernstein L.P. ที่จัดตั้งในประเทศสหรัฐอเมริกา และจดทะเบียนใน Commodity Futures Trading Commission (CFTC) ซึ่งเป็นสมาชิกสามัญของ International Organization of Securities Commissions (IOSCO) โดยบริษัทจัดการจะกำหนดสัดส่วนการบริหารการลงทุนระหว่างบริษัทจัดการและผู้รับมอบหมายงานด้านการจัดการลงทุนตามดุลยพินิจของบริษัทจัดการ โดยบริษัทจัดการหรือผู้รับมอบหมายงานด้านการจัดการลงทุนฝ่ายใดฝ่ายหนึ่งอาจบริหารการลงทุนทั้งหมด

นอกจากนี้ กองทุนอาจลงทุนในหน่วยลงทุนของกองทุนรวม ซึ่งอยู่ภายใต้การบริหารของบริษัทจัดการได้โดยไม่จำกัดอัตราส่วน

บริษัทจัดการของสงวนสิทธิเปลี่ยนแปลงประเภทและลักษณะพิเศษของกองทุนรวมในอนาคตเป็นกองทุนรวมหน่วยลงทุน (Fund of Funds) หรือกองทุนรวมที่เน้นลงทุนในหน่วยลงทุนของกองทุนรวมต่างประเทศเพียงกองทุนเดียว (Feeder fund) หรือสามารถกลับมาเป็นกองทุนรวมที่มีการลงทุนโดยตรงในตราสาร และ/หรือหลักทรัพย์ทั้งในและต่างประเทศได้ โดยไม่ทำให้ระดับความเสี่ยงของการลงทุน (risk spectrum) เพิ่มขึ้น

กลยุทธ์ในการบริหารจัดการลงทุน

มุ่งหวังให้ผลประกอบการสูงกว่าดัชนีชี้วัด (Active management strategy)



กองทุนรวมนี้เหมาะกับใคร?

- ผู้ลงทุนที่ต้องการรับผลตอบแทนและสามารถรับความเสี่ยงจากการลงทุนตราสารหนี้ภูมิภาคเอเชีย
- ผู้ลงทุนที่คาดหวังผลตอบแทนที่สูงกว่าเงินฝาก และยอมรับผลตอบแทนที่อาจต่ำกว่าหุ้นได้
- ผู้ลงทุนที่ต้องการสภาพคล่องในการซื้อขายได้ทุกวันทำการ โดยจะได้รับเงินคืนในวันที่ T+2
- ผู้ลงทุนที่ยอมรับและเข้าใจว่าอาจขาดทุนและสูญเสียเงินต้น หากผู้ออกตราสารที่กองทุนลงทุนไม่สามารถชำระเงินต้นและดอกเบี้ยคืนได้
- ผู้ลงทุนควรลงทุนในกองทุนนี้เป็นระยะเวลาตั้งแต่ 1 ปี ขึ้นไป

กองทุนรวมนี้ไม่เหมาะกับใคร

- ผู้ลงทุนที่เน้นการได้รับผลตอบแทนในจำนวนเงินที่แน่นอน หรือรักษาเงินต้นให้อยู่ครบ
- ผู้ลงทุนที่ต้องการลงทุนเฉพาะในตราสารหนี้ที่มีคุณภาพดีสภาพคล่องสูง และมีความเสี่ยงจากความผันผวนของราคาต่ำ เนื่องจากกองทุนนี้ไม่ถูกจำกัดโดยกฎเกณฑ์ให้ต้องลงทุนในทรัพย์สินดังกล่าวเช่นเดียวกับกองทุนรวมตลาดเงิน



ทำอย่างไรหากยังไม่เข้าใจนโยบาย และความเสี่ยงของกองทุนนี้

- อ่านหนังสือชี้ชวนฉบับเต็ม หรือสอบถามผู้สนับสนุนการขายและบริษัทจัดการ
- **อย่าลงทุนหากไม่เข้าใจลักษณะและความเสี่ยงของกองทุนรวมนี้ดีพอ**



คุณต้องระวังอะไรเป็นพิเศษ?

คำเตือนที่สำคัญ

- กองทุนมีการลงทุนในตราสารหนี้ที่ผู้ออกตราสารมีการดำเนินธุรกิจ ตั้งถิ่นฐาน หรือมีภูมิลำเนาอยู่ในประเทศแถบภูมิภาคเอเชีย ซึ่งถือเป็นตลาดเกิดใหม่ (Emerging Market) ทำให้ผู้ลงทุนมีความเสี่ยงจากมูลค่าหน่วยลงทุนที่อาจผันผวนมากกว่ากองทุนอื่นที่มีนโยบายกระจายการลงทุนในตลาดที่พัฒนาแล้ว และผู้ลงทุนอาจขาดทุนหรือได้รับเงินคืนต่ำกว่าเงินลงทุนเริ่มแรก
- กองทุนไม่ได้ถูกจำกัดโดยกฎเกณฑ์ให้ต้องลงทุนเฉพาะในตราสารที่มีความเสี่ยงต่ำเช่นเดียวกับกองทุนรวมตลาดเงิน เช่น อาจมีการลงทุนในตราสารหนี้ที่มีสภาพคล่องต่ำ ซึ่งอาจไม่สามารถซื้อขายตราสารหนี้ได้ในเวลาที่ต้องการหรือในราคาที่เหมาะสม ดังนั้นจึงมีความเสี่ยงสูงกว่ากองทุนรวมตลาดเงิน
- กองทุนอาจมีการลงทุนในสัญญาซื้อขายล่วงหน้าเพื่อการเพิ่มประสิทธิภาพการลงทุน (Efficient Portfolio Management) และตราสารที่มีสัญญาซื้อขายล่วงหน้าแฝง (Structured Notes) ทำให้อาจมีความเสี่ยงมากกว่ากองทุนที่ลงทุนในหลักทรัพย์อ้างอิงโดยตรง เนื่องจากใช้เงินลงทุนในจำนวนที่น้อยกว่า จึงอาจมีกำไร/ขาดทุนสูงกว่าการลงทุนในหลักทรัพย์อ้างอิงโดยตรง
- กองทุนอาจลงทุนในหน่วยลงทุนของกองทุนรวมภายใต้บริษัทจัดการเดียวกันโดยไม่จำกัดอัตราส่วน จึงอาจก่อให้เกิดความขัดแย้งทางผลประโยชน์อันอาจเกิดจากนโยบายการลงทุนในหน่วยลงทุนภายใต้การจัดการของบริษัทจัดการเดียวกัน
- ในกรณีที่แนวโน้มว่าจะมีการขายคืนหน่วยลงทุนเกินกว่า 2 ใน 3 ของจำนวนหน่วยลงทุนที่จำหน่ายได้แล้วทั้งหมด บริษัทจัดการอาจใช้ดุลยพินิจในการเลิกกองทุนรวม และอาจยกเลิกคำสั่งซื้อขายหน่วยลงทุนที่ได้รับไว้แล้วหรือหยุดรับคำสั่งดังกล่าวได้

แผนภาพแสดงตำแหน่งความเสี่ยงของกองทุนรวม



ปัจจัยความเสี่ยงที่สำคัญ

ความเสี่ยงจากการผิดนัดชำระหนี้ของผู้ออกตราสาร (credit risk)

	ต่ำ	อันดับความน่าเชื่อถือส่วนใหญ่ของกองทุน			สูง	
credit rating ตาม national credit rating		Gov.bond/AAA	AA, A	BBB	ต่ำกว่า BBB	unrated

	ต่ำ	อันดับความน่าเชื่อถือส่วนใหญ่ของกองทุน			สูง	
credit rating ตาม international credit		AAA	AA, A	BBB	ต่ำกว่า BBB	unrated

หมายเหตุ : แรเงากรณีที่กองทุนลงทุนในอันดับความน่าเชื่อถือ (credit rating) นั้นเกินกว่า 20% ของ NAV

ความเสี่ยงจากความผันผวนของราคาหลักทรัพย์ (market risk)

	ต่ำ				สูง	
อายุเฉลี่ยของทรัพย์สินที่ลงทุน		ต่ำกว่า 3 เดือน	3 เดือน ถึง 1 ปี	1 ปี ถึง 3 ปี	3 ปี ถึง 5 ปี (4.00 ปี)	มากกว่า 5 ปี

	ต่ำ				สูง	
ความผันผวนของผลการดำเนินงาน (SD)		< 5%	5% - 10%	10% - 15%	15% - 25%	> 25%

ความเสี่ยงจากการลงทุนกระจุกตัวในผู้ออกตราสารรายใดรายหนึ่ง (High Issuer Concentration Risk)

การลงทุนกระจุกตัวในผู้ออกตราสารรายใดรายหนึ่งมากกว่า 10% ของ NAV รวมกัน

	ต่ำ				สูง	
การกระจุกตัวลงทุนในผู้ออกตราสารรวม		≤10%	10% - 20%	20% - 50%	50% - 80%	> 80%

ความเสี่ยงจากการลงทุนกระจุกตัวในหมวดอุตสาหกรรมใดอุตสาหกรรมหนึ่ง (High Sector Concentration Risk)

การลงทุนกระจุกตัวในหมวดอุตสาหกรรมใดอุตสาหกรรมหนึ่งมากกว่า 20% ของ NAV รวมกัน

	ต่ำ				สูง
การลงทุนกระจุกตัวในหมวดอุตสาหกรรมรวม		≤20%	20% - 50%	50% - 80%	> 80%

ความเสี่ยงจากการลงทุนกระจุกตัวในประเทศใดประเทศหนึ่ง (High Country Concentration Risk)

การลงทุนกระจุกตัวในประเทศใดประเทศหนึ่งมากกว่า 20% ของ NAV รวมกัน

	ต่ำ			สูง
การลงทุนกระจุกตัวลง รายประเทศรวม	≤20%	20% - 50%	50% - 80%	> 80%

ความเสี่ยงจากการเปลี่ยนแปลงของอัตราแลกเปลี่ยน (exchange rate risk)

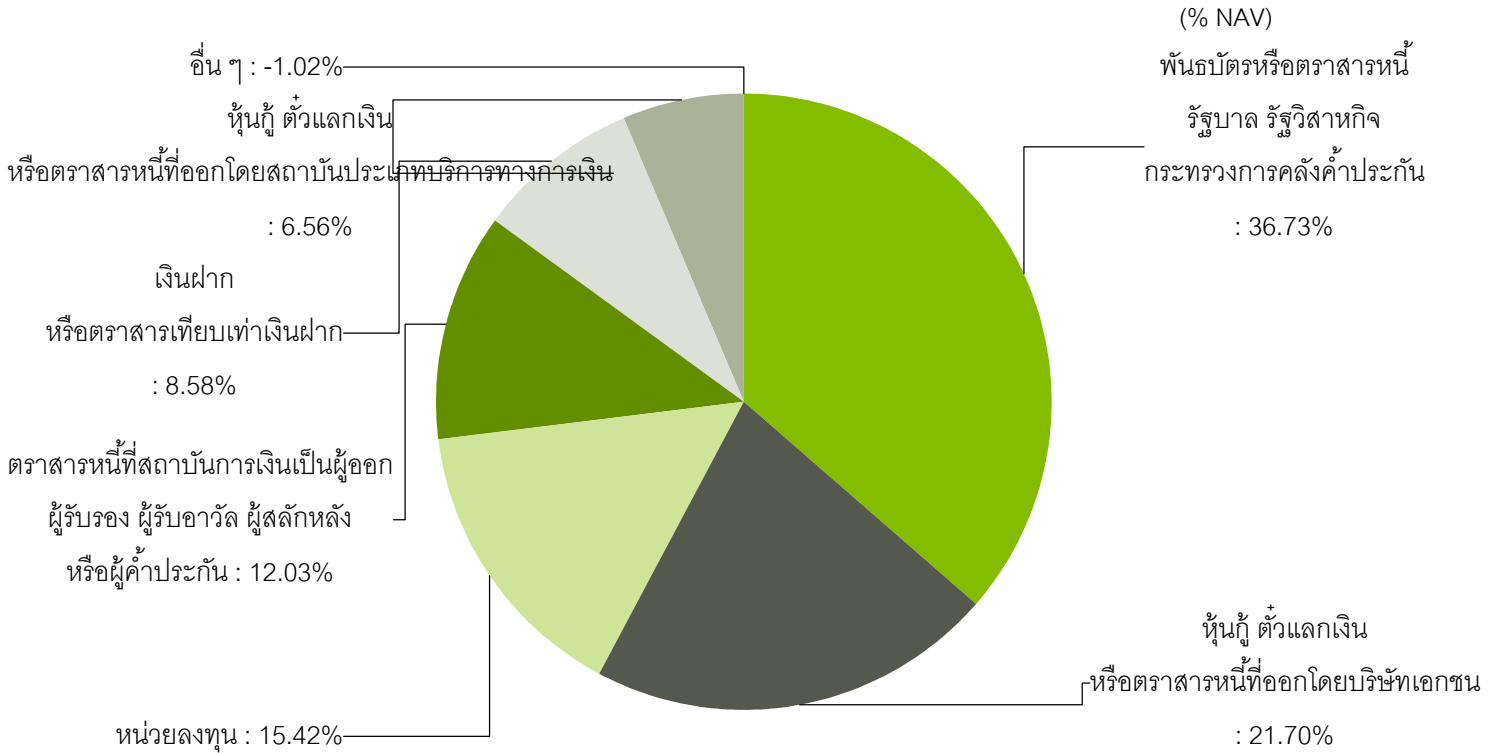
	ต่ำ			สูง
การป้องกันความเสี่ยง fx	ทั้งหมด/ เกือบทั้งหมด	บางส่วน	ดูเลยพินิจ	ไม่ป้องกัน

หมายเหตุ: กองทุนรวมมีการป้องกันความเสี่ยงจากการเปลี่ยนแปลงของอัตราแลกเปลี่ยนไม่น้อยกว่า 90% ของเงินลงทุนในต่างประเทศ

*คุณสามารถดูข้อมูลเพิ่มเติมได้ที่ www.kasikornasset.com



สัดส่วนของประเภททรัพย์สินที่ลงทุน



กลุ่มตราสารหนี้ที่มีมูลค่าการลงทุนสูงสุด 5 อันดับแรก

(% NAV)

พันธบัตรหรือตราสารหนี้ รัฐบาล รัฐวิสาหกิจ กระทรวงการคลังค้าประกัน	36.73%
หุ้นกู้ ตัวแลกเปลี่ยน หรือตราสารหนี้ที่ออกโดยบริษัทเอกชน	21.70%
ตราสารหนี้ที่สถาบันการเงินเป็นผู้ออก ผู้รับรอง ผู้รับอาวัล ผู้สลักหลัง หรือผู้ค้ำประกัน	12.03%
เงินฝาก หรือตราสารเทียบเท่าเงินฝาก	8.58%
หุ้นกู้ ตัวแลกเปลี่ยน หรือตราสารหนี้ที่ออกโดยสถาบันประเภทบริการทางการเงิน	6.56%
อื่น ๆ	-1.02%

หมายเหตุ : เป็นข้อมูล ณ วันที่ 31 มีนาคม 2564 ทั้งนี้ คุณสามารถดูข้อมูลที่เป็นปัจจุบันได้ที่ website : www.kasikornasset.com

หลักทรัพย์หรือตราสารหนี้ที่มีมูลค่าการลงทุนสูงสุด 5 อันดับแรก

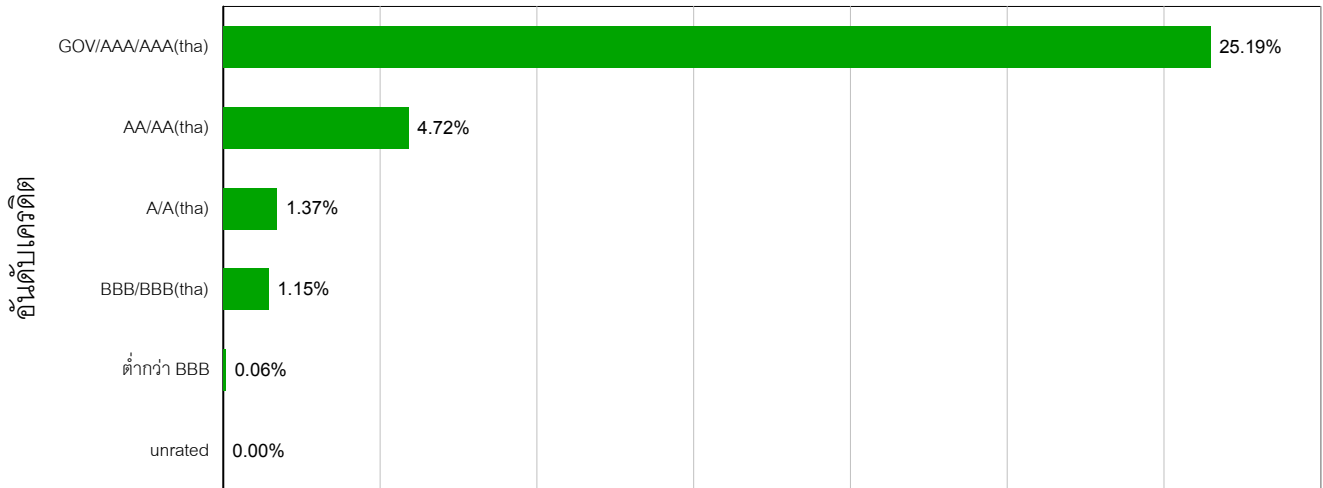
(% NAV)

พันธบัตรรัฐบาล (GOVERNMENT BOND) (AAA)	19.55%
พันธบัตรธนาคารแห่งประเทศไทย (BOT BOND) (AAA)	5.31%
พันธบัตรรัฐบาล ต่างประเทศ (INTERNATIONAL BOND) (Aa3)	4.27%
พันธบัตรรัฐบาล ต่างประเทศ (INTERNATIONAL BOND) (A3)	3.44%
Doha Bank QSC (DHB) (Baa1)	3.26%

หมายเหตุ : เป็นข้อมูล ณ วันที่ 31 มีนาคม 2564 ทั้งนี้ คุณสามารถดูข้อมูลที่เป็นปัจจุบันได้ที่ website : www.kasikornasset.com

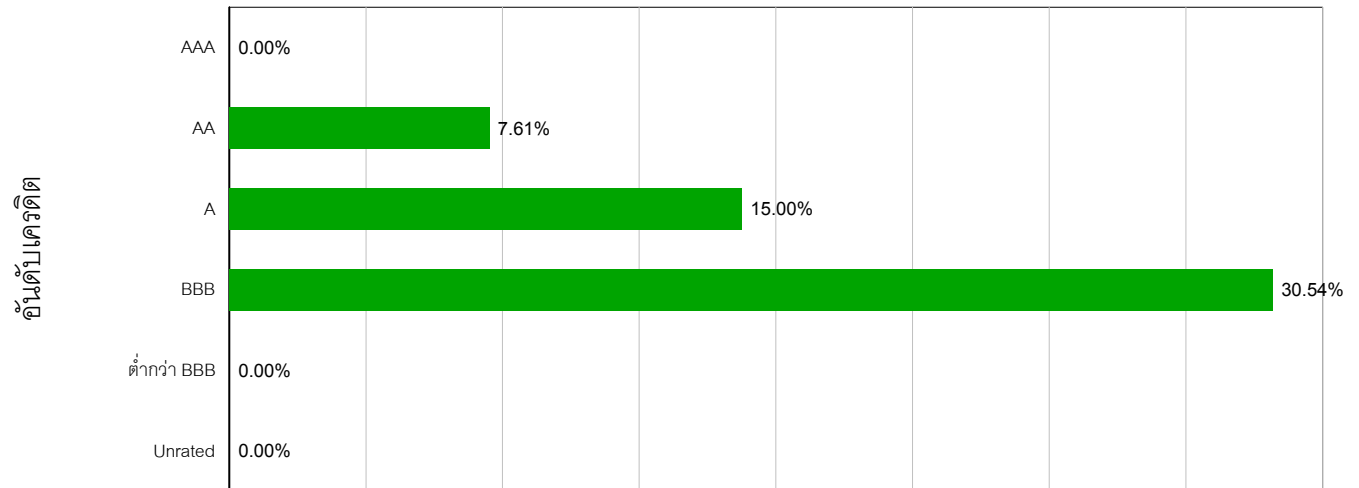
น้ำหนักการลงทุนตามอันดับความน่าเชื่อถือ

ตราสารหนี้ในประเทศ



หมายเหตุ : เป็นข้อมูล ณ วันที่ 31 มีนาคม 2564

ตราสารหนี้ต่างประเทศ credit rating ตาม international rating scale



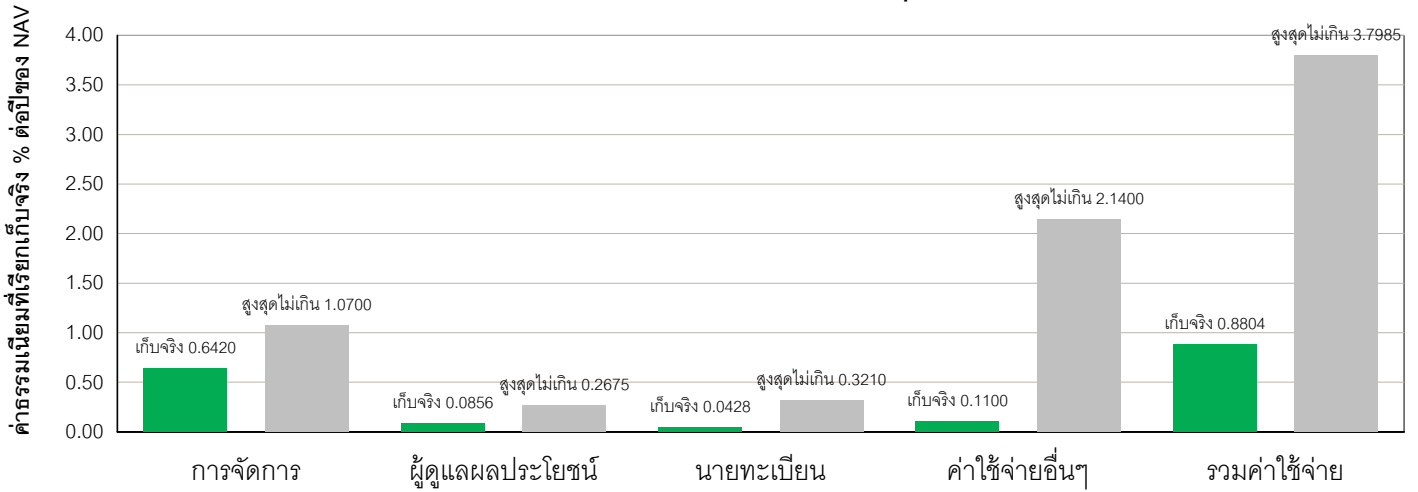
หมายเหตุ : เป็นข้อมูล ณ วันที่ 31 มีนาคม 2564



* ค่าธรรมเนียมมีผลกระทบต่อผลตอบแทนที่คุณจะได้รับ ดังนั้น คุณควรพิจารณาการเรียกเก็บค่าธรรมเนียมดังกล่าวก่อนการลงทุน *

ค่าธรรมเนียมที่เรียกเก็บจากกองทุนรวม (% ต่อปีของ NAV)

ค่าธรรมเนียมที่เรียกเก็บจากกองทุน



หมายเหตุ : • ค่าธรรมเนียมผู้รับมอบหมายงานด้านการจัดการลงทุนรวมอยู่ในค่าธรรมเนียมการจัดการ

- หากกองทุนลงทุนในหน่วยลงทุนของกองทุนรวมซึ่งอยู่ภายใต้การบริหารของบริษัทจัดการเดียวกัน (กองทุนปลายทาง) บริษัทจัดการจะไม่คิดค่าธรรมเนียมการจัดการซ้ำซ้อนกับกองทุนรวมปลายทาง โดยจะเป็นไปตามกรณีตัวอย่าง เช่น กองทุนรวมต้นทางมี NAV 1,000 ล้านบาท โดยได้จัดการลงทุนไปยังกองทุนรวมปลายทางซึ่งอยู่ภายใต้การบริหารของบริษัทจัดการเดียวกัน 100 ล้านบาท กองทุนรวมต้นทางจะเรียกเก็บค่าธรรมเนียมการจัดการจาก (1) เงินลงทุน 900 ล้านบาทในอัตราที่กองทุนรวมต้นทางกำหนด และ (2) เงินลงทุน 100 ล้านบาทในอัตราที่กองทุนรวมปลายทางกำหนด เป็นต้น
- ค่าใช้จ่ายอื่นๆ เป็นข้อมูลของรอบปีบัญชีล่าสุดของกองทุน
- ค่าธรรมเนียมดังกล่าวรวมภาษีมูลค่าเพิ่ม ภาษีธุรกิจเฉพาะหรือภาษีอื่นใดแล้ว

ค่าธรรมเนียมที่เรียกเก็บจากผู้ถือหน่วย (% ของมูลค่าซื้อขาย)

รายการ	สูงสุดไม่เกิน	เก็บจริง
ค่าธรรมเนียมการขายหน่วยลงทุน (Front-end Fee)	1.00%	ยกเว้น
ค่าธรรมเนียมการรับซื้อคืนหน่วยลงทุน (Back-end Fee)	1.00%	ยกเว้น
ค่าธรรมเนียมการสับเปลี่ยนหน่วยลงทุนเข้า (Switching-in fee)	ดูหมายเหตุเพิ่มเติม	
ค่าธรรมเนียมการสับเปลี่ยนหน่วยลงทุนออก (Switching-out fee)	ดูหมายเหตุเพิ่มเติม	
ค่าธรรมเนียมการโอนหน่วยลงทุน	ตามที่นายทะเบียนเรียกเก็บ	
ค่าธรรมเนียมอื่นๆ	ตามที่จ่ายจริง	

หมายเหตุ : • ค่าธรรมเนียมการสับเปลี่ยน (Switching Fee) :

อัตราเท่ากับค่าธรรมเนียมการรับซื้อคืนหน่วยลงทุนของกองทุนต้นทางหรือค่าธรรมเนียมการขายหน่วยลงทุนของกองทุนปลายทางแล้วแต่อัตราใดจะสูงกว่า

- หากกองทุนลงทุนในหน่วยลงทุนของกองทุนรวมซึ่งอยู่ภายใต้การบริหารของบริษัทจัดการเดียวกัน (กองทุนปลายทาง) บริษัทจัดการจะไม่คิดค่าธรรมเนียมการขายและรับซื้อคืนหน่วยลงทุนซ้ำซ้อนกับกองทุนรวมปลายทาง โดยกองทุนปลายทางจะยกเว้นการเรียกเก็บค่าธรรมเนียมการขายและรับซื้อคืนหน่วยลงทุนให้กับกองทุนต้นทาง
- ค่าธรรมเนียมดังกล่าวรวมภาษีมูลค่าเพิ่ม ภาษีธุรกิจเฉพาะหรือภาษีอื่นใดแล้ว



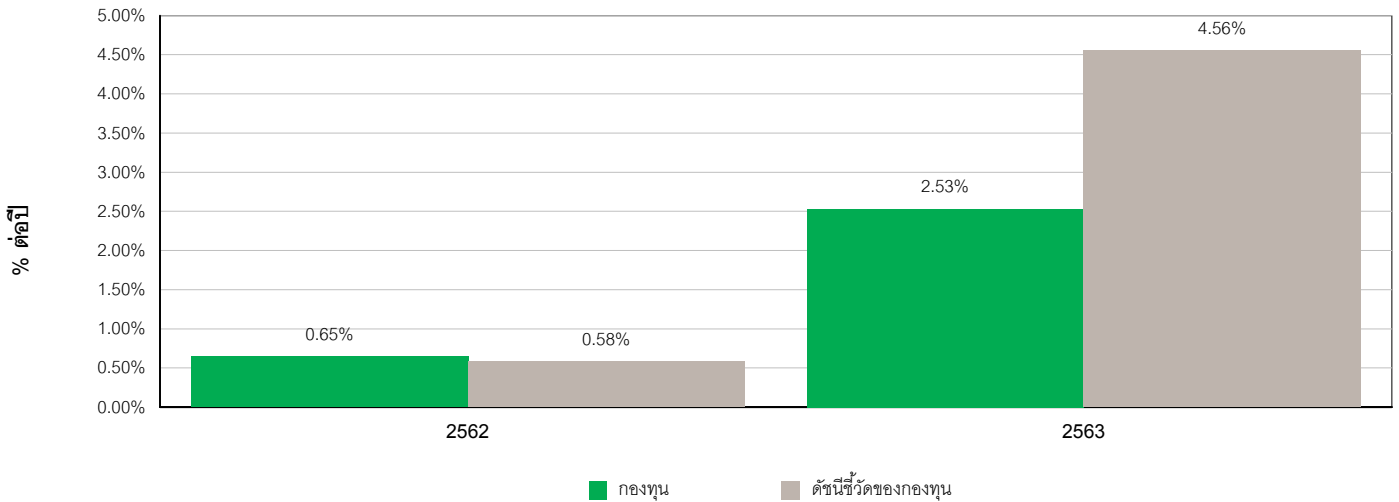
ผลการดำเนินงาน

* ผลการดำเนินการในอดีต มิได้เป็นสิ่งยืนยันถึงผลการดำเนินงานในอนาคต *

1. ดัชนีชี้วัดของกองทุน (Benchmark) คือ ค่าเฉลี่ยของดัชนี J.P. Morgan Asia Credit Index – Investment Grade Total Return Index ปรับด้วยต้นทุนการป้องกันความเสี่ยงด้านอัตราแลกเปลี่ยน (50%) ผลตอบแทนรวมสุทธิของดัชนีตราสารหนี้ภาคเอกชน Mark-to-Market ที่มีอันดับความน่าเชื่อถือของผู้ออกตราสารอยู่ในระดับ A- ขึ้นไป อายุ 1 - 3 ปี (30%) ผลตอบแทนรวมสุทธิของดัชนีพันธบัตรรัฐบาลอายุ 1 - 3 ปี ของสมาคมตลาดตราสารหนี้ไทย (10%) และผลตอบแทนรวมสุทธิของดัชนีพันธบัตรรัฐบาลอายุ 3 - 7 ปี ของสมาคมตลาดตราสารหนี้ไทย (10%)

2. ผลการดำเนินงานย้อนหลังตามปีปฏิทิน

ผลการดำเนินงานของกองทุน



หมายเหตุ : ในปีที่กองทุนจัดตั้ง กราฟจะแสดงผลการดำเนินงานตั้งแต่วันที่จัดตั้งกองทุนจนถึงวันทำการสุดท้ายของปีปฏิทินนั้น

3. กองทุนนี้เคยมีผลขาดทุนสูงสุดในช่วงเวลา 5 ปี คือ -3.94%

* กรณีกองทุนจัดตั้งไม่ครบ 5 ปี จะแสดงค่าที่เกิดขึ้นนับตั้งแต่จัดตั้งกองทุน

4. ความผันผวนของผลการดำเนินงาน (standard deviation) คือ 1.84% ต่อปี

* กรณีกองทุนจัดตั้งไม่ครบ 5 ปี จะแสดงค่าที่เกิดขึ้นนับตั้งแต่จัดตั้งกองทุน

5. ความผันผวนของส่วนต่างผลการดำเนินงานและดัชนีชี้วัด (Tracking Error : TE) คือ N/A

6. ประเภทกองทุนรวมเพื่อใช้เปรียบเทียบผลการดำเนินงาน ณ จุดขาย คือ Long Term General Bond

7. ผลการดำเนินงานย้อนหลังแบบปักหมุด ณ วันที่ 31 มีนาคม 2564

(%)

	YTD	3 เดือน	6 เดือน	1 ปี *	3 ปี *	5 ปี *	10 ปี *	ตั้งแต่จัดตั้ง *
K-FIXEDPRO	-0.67	-0.67	0.33	3.31	N/A	N/A	N/A	1.61
ตัวชี้วัด	-0.61	-0.61	0.22	3.57	N/A	N/A	N/A	2.89
ความผันผวนของกองทุน *	1.13	1.13	1.09	1.15	N/A	N/A	N/A	1.84
ความผันผวนของตัวชี้วัด *	1.51	1.51	1.31	1.27	N/A	N/A	N/A	1.97

หมายเหตุ : * ร้อยละต่อปี

วิธีการคำนวณผลการดำเนินงานของกองทุนรวมเป็นไปตามมาตรฐานการวัดผลการดำเนินงานของกองทุนรวมของสมาคมบริษัทจัดการลงทุน คุณสามารถดูข้อมูลที่เป็นปัจจุบันได้ที่ www.kasikomasset.com

ตารางแสดงผลการดำเนินงานย้อนหลังของกลุ่ม Long Term General Bond ณ วันที่ 31 มีนาคม 2564

★ หมายถึง ผลการดำเนินงาน / ความผันผวนของผลการดำเนินงานของกองทุน K-FIXEDPRO

ผลการดำเนินงาน (%)							
Peer Percentile	3 เดือน	6 เดือน	1 ปี	3 ปี	5 ปี	10 ปี	
เปอร์เซ็นต์ไทล์ที่ 5	-0.35	1.17	3.56	3.39	2.35	3.46	
เปอร์เซ็นต์ไทล์ที่ 25	★ -0.76	0.37	★ 2.00	2.65	2.07	3.25	
เปอร์เซ็นต์ไทล์ที่ 50	-1.36	★ 0.23	-0.04	1.85	1.72	2.99	
เปอร์เซ็นต์ไทล์ที่ 75	-1.84	-0.45	-0.42	1.11	1.46	2.72	
เปอร์เซ็นต์ไทล์ที่ 95	-4.32	-2.96	-1.52	0.55	1.26	2.51	

ความผันผวนของผลการดำเนินงาน (%)							
Peer Percentile	3 เดือน	6 เดือน	1 ปี	3 ปี	5 ปี	10 ปี	
เปอร์เซ็นต์ไทล์ที่ 5	★ 1.26	★ 1.14	★ 1.23	2.10	2.11	1.61	
เปอร์เซ็นต์ไทล์ที่ 25	1.58	1.27	1.43	2.53	3.17	2.14	
เปอร์เซ็นต์ไทล์ที่ 50	1.66	1.45	1.47	3.96	4.49	2.81	
เปอร์เซ็นต์ไทล์ที่ 75	3.11	2.74	2.46	5.34	4.62	3.48	
เปอร์เซ็นต์ไทล์ที่ 95	3.90	3.09	4.28	5.64	4.73	4.01	



ข้อมูลอื่นๆ

นโยบายการจ่ายเงินปันผล	ไม่จ่ายเงินปันผล	
ผู้ดูแลผลประโยชน์	ธนาคารฮ่องกงและเซี่ยงไฮ้แบงกิงคอร์ปอเรชั่น จำกัด	
วันที่จดทะเบียน	11 กันยายน 2562	
อายุโครงการ	ไม่กำหนด	
จำนวนเงินทุนโครงการ	20,000 ล้านบาท	
ขนาดกองทุน	4,806.99 ล้านบาท	
มูลค่าหน่วยลงทุน (NAV)	10.2518 บาท/หน่วย	
ซื้อและขายคืนหน่วยลงทุน	<u>วันทำการซื้อ</u>	ทุกวันทำการซื้อขาย เวลา 8.30 น. - 14.30 น.
	มูลค่าขั้นต่ำของการซื้อครั้งแรก	500 บาท
	มูลค่าขั้นต่ำของการซื้อครั้งถัดไป	500 บาท
	<u>วันทำการขายคืน</u>	ทุกวันทำการซื้อขาย เวลา 8.30 น. - 14.30 น.
	มูลค่าขั้นต่ำของการขายคืน	500 บาท
	ยอดคงเหลือขั้นต่ำ	50 บาท
	ระยะเวลาการรับเงินค่าขายคืน	T+2 คือ 2 วันทำการหลังจากวันทำรายการขายคืน (ประกาศNAV T+2 คืนเงิน T+2 เวลา 10.00 น. เป็นต้นไป)
	คุณสามารถตรวจสอบมูลค่าทรัพย์สินรายวันได้ที่ : www.kasikornasset.com	
รายชื่อผู้จัดการกองทุน	คุณวรุณ บุญรำลึกถนอม (ผู้จัดการลงทุน), เริ่มบริหาร 19 ตุลาคม 2563	
อัตราส่วนหมุนเวียนการลงทุนของกองทุนรวม (PTR)	ย้อนหลัง 1 ปี เท่ากับ 77.10% (กรณีกองทุนจัดตั้งไม่ถึง 1 ปีจะแสดงค่าตั้งแต่จัดตั้งกองทุน)	

ผู้สนับสนุนการขายหรือรับซื้อคืน

ธนาคารกสิกรไทย จำกัด (มหาชน)
ธนาคาร ทิสโก้ จำกัด (มหาชน)
บริษัท เมืองไทยประกันชีวิต จำกัด (มหาชน)
บริษัท หลักทรัพย์นายหน้าซื้อขายหน่วยลงทุน ฟินโนมีนา จำกัด
บริษัท หลักทรัพย์นายหน้าซื้อขายหน่วยลงทุน โรโบเวลธ์ จำกัด
บริษัทหลักทรัพย์ กรุงไทย ซีมิโก้ จำกัด
บริษัทหลักทรัพย์ กรุงศรี จำกัด (มหาชน)
บริษัทหลักทรัพย์ กสิกรไทย จำกัด (มหาชน)
บริษัทหลักทรัพย์ เกียรตินาคินภัทร จำกัด(มหาชน)
บริษัทหลักทรัพย์ โกลเบล็ก จำกัด
บริษัทหลักทรัพย์ คันทรี กรุ๊ป จำกัด (มหาชน)
บริษัทหลักทรัพย์ เคจีไอ (ประเทศไทย) จำกัด (มหาชน)
บริษัทหลักทรัพย์ เคทีบีเอสที จำกัด (มหาชน)
บริษัทหลักทรัพย์ ซีจีเอส-ซีไอเอ็มบี (ประเทศไทย) จำกัด
บริษัทหลักทรัพย์ ดีบีเอส วิกเคอร์ส (ประเทศไทย) จำกัด
บริษัทหลักทรัพย์ ทรีนี่ดี จำกัด
บริษัทหลักทรัพย์ ทิสโก้ จำกัด
บริษัทหลักทรัพย์ ไทยพาณิชย์ จำกัด
บริษัทหลักทรัพย์ ธนชาติ จำกัด (มหาชน)
บริษัทหลักทรัพย์ โนมูระ พัฒนสิน จำกัด (มหาชน)
บริษัทหลักทรัพย์ บัวหลวง จำกัด (มหาชน)
บริษัทหลักทรัพย์ ฟินันซ่า จำกัด
บริษัทหลักทรัพย์ ฟินันเซีย ไซรัส จำกัด (มหาชน)
บริษัทหลักทรัพย์ ฟิลลิป (ประเทศไทย) จำกัด (มหาชน)
บริษัทหลักทรัพย์ เมย์แบงก์ กิมเอ็ง (ประเทศไทย) จำกัด (มหาชน)
บริษัทหลักทรัพย์ เมอร์ซัน พาร์ทเนอร์ จำกัด (มหาชน)
บริษัทหลักทรัพย์ ยูโอบี เคย์เฮียน (ประเทศไทย) จำกัด (มหาชน)
บริษัทหลักทรัพย์ แลนด์ แอนด์ เฮาส์ จำกัด (มหาชน)
บริษัทหลักทรัพย์ หยวนต้า (ประเทศไทย) จำกัด
บริษัทหลักทรัพย์ อาร์เอชบี (ประเทศไทย) จำกัด (มหาชน)
บริษัทหลักทรัพย์ เอเซีย พลัส จำกัด
บริษัทหลักทรัพย์ เออีซี จำกัด (มหาชน)
บริษัทหลักทรัพย์ ไอ วี โกลบอล จำกัด (มหาชน)
บริษัทหลักทรัพย์ ไอร่า จำกัด (มหาชน)
บริษัทหลักทรัพย์จัดการกองทุน เมอร์ซัน พาร์ทเนอร์ จำกัด
บริษัทหลักทรัพย์จัดการกองทุน เอเชีย เวลท์ จำกัด
บริษัทหลักทรัพย์นายหน้าซื้อขายหน่วยลงทุน เว็ลธ์ เมจิก จำกัด

**ติดต่อสอบถาม / รับหนังสือชี้ชวน /
ร้องเรียน**

บริษัทหลักทรัพย์จัดการกองทุนกสิกรไทย จำกัด

ที่อยู่ : 400/22 อาคารธนาคารกสิกรไทย ชั้น 6 และ 12 ถนนพหลโยธิน

แขวงสามเสนใน เขตพญาไท กรุงเทพฯ 10400

โทรศัพท์ : 0 - 2673 - 3888 โทรสาร : 0 - 2673 - 3988

website : www.kasikornasset.com email : ka.customer@kasikornasset.com

ธุรกรรมที่อาจก่อให้เกิด

ความขัดแย้งทางผลประโยชน์

เนื่องจากกองทุนอาจลงทุนในหน่วยลงทุนของกองทุนรวมซึ่งอยู่ภายใต้การบริหารของบริษัทจัดการได้ไม่จำกัดอัตราส่วน ดังนั้น บริษัทจัดการจะจัดให้มีระบบงานที่ป้องกันธุรกรรมที่อาจก่อให้เกิดความขัดแย้งทางผลประโยชน์อันอาจเกิดจากนโยบายการลงทุนที่เปิดให้มีการลงทุนในกองทุนรวมภายใต้การจัดการของบริษัทจัดการเดียวกันเพื่อให้เกิดประโยชน์สูงสุดแก่ผู้ถือหน่วยลงทุนของทั้งกองทุนต้นทางและกองทุนปลายทาง ผู้ถือหน่วยลงทุนสามารถตรวจสอบธุรกรรมที่อาจก่อให้เกิดความขัดแย้งทางผลประโยชน์ได้ที่ www.kasikornasset.com คุณสามารถตรวจสอบธุรกรรมที่อาจก่อให้เกิดความขัดแย้งทางผลประโยชน์ได้ที่ www.kasikornasset.com

กรณีสงวนสิทธิไม่ขายหน่วยลงทุน

กองทุนสงวนสิทธิที่จะไม่เสนอขายหน่วยลงทุนของกองทุนกับหรือเพื่อประโยชน์ของประเทศสหรัฐอเมริกา พลเมืองสหรัฐอเมริกา หรือผู้ที่มีถิ่นฐานอยู่ในสหรัฐอเมริกา หรือบุคคลซึ่งโดยปกติมีถิ่นที่อยู่ในสหรัฐอเมริกา รวมถึงกองทรัสต์สินทรัพย์ส่วนบุคคลดังกล่าวและบริษัทหรือห้างหุ้นส่วนซึ่งจัดให้มีขึ้นและดำเนินกิจกรรมในสหรัฐอเมริกา

- การลงทุนในหน่วยลงทุนไม่ใช่การฝากเงิน รวมทั้งไม่ได้อยู่ภายใต้ความคุ้มครองของสถาบันคุ้มครองเงินฝาก จึงมีความเสี่ยงจากการลงทุนซึ่งผู้ลงทุนอาจไม่ได้รับเงินลงทุนคืนเต็มจำนวน
- ได้รับอนุมัติจัดตั้ง และอยู่ภายใต้การกำกับดูแลของสำนักงาน ก.ล.ต
- การพิจารณาว่าหนังสือชี้ชวนในการเสนอขายหน่วยลงทุนของกองทุนรวมนี้มีได้เป็นการแสดงว่าสำนักงาน ก.ล.ต. ได้รับรองถึงความถูกต้องของข้อมูลในหนังสือชี้ชวนของกองทุนรวม หรือ ได้ประกันราคาหรือผลตอบแทนของหน่วยลงทุนที่เสนอขายนั้น ทั้งนี้ บริษัทจัดการกองทุนรวม ได้สอบถามข้อมูลในหนังสือชี้ชวนส่วนสรุปข้อมูลสำคัญ ณ วันที่ 31 มีนาคม 2564 แล้วด้วยความระมัดระวังในฐานะผู้รับผิดชอบในการดำเนินการของกองทุนรวมและขอรับรองว่าข้อมูลดังกล่าวถูกต้อง ไม่เป็นเท็จ และไม่ทำให้ผู้อื่นสำคัญผิด

คำอธิบายเพิ่มเติม

- ความเสี่ยงจากการผิดนัดชำระหนี้ของผู้ออกตราสาร (Credit Risk) หมายถึง การพิจารณาจากอันดับความน่าเชื่อถือของตราสารที่ลงทุน (credit rating) ซึ่งเป็นข้อมูลบอกระดับความสามารถในการชำระหนี้ โดยพิจารณาจากผลการดำเนินงานที่ผ่านมาและฐานะการเงินของผู้ออกตราสาร credit rating ของหุ้นกู้ระยะยาวมีความหมายโดยย่อ ดังต่อไปนี้

ระดับการลงทุน	TRIS	Fitch	Moody's	S & P	คำอธิบาย
ระดับที่นำลงทุน	AAA	AAA(tha)	Aaa	AAA	อันดับเครดิตสูงที่สุด มีความเสี่ยงต่ำที่สุดที่จะไม่สามารถชำระหนี้ได้ตามกำหนด
	AA	AA(tha)	Aa	AA	อันดับเครดิตรองลงมาและถือว่ามีความเสี่ยงต่ำมากที่จะไม่สามารถชำระหนี้ได้ตามกำหนด
	A	A(tha)	A	A	ความเสี่ยงต่ำที่จะไม่สามารถชำระหนี้ได้ตามกำหนด
	BBB	BBB(tha)	Baa	BBB	ความเสี่ยงปานกลางที่จะไม่สามารถชำระหนี้ได้ตามกำหนด
ระดับที่ต่ำกว่านำลงทุน	ต่ำกว่า BBB	ต่ำกว่า BBB(tha)	ต่ำกว่า Baa	ต่ำกว่า BBB	ความเสี่ยงสูงที่จะไม่สามารถชำระหนี้ได้ตามกำหนด

- ความเสี่ยงจากความผันผวนของมูลค่าหน่วยลงทุน (Market Risk)

(1) **กรณีกองทุนรวมตราสารหนี้** เกิดจากการเปลี่ยนแปลงของอัตราดอกเบี้ยซึ่งขึ้นกับปัจจัยภายนอก เช่น สภาวะเศรษฐกิจการลงทุน ปัจจัยทางการเมืองทั้งในและต่างประเทศ เป็นต้น โดยราคาตราสารหนี้จะเปลี่ยนแปลงในทิศทางตรงข้ามกับการเปลี่ยนแปลงของอัตราดอกเบี้ย เช่น หากอัตราดอกเบี้ยในตลาดเงินมีแนวโน้มปรับตัวสูงขึ้น อัตราดอกเบี้ยของตราสารหนี้ที่ออกใหม่ก็จะสูงขึ้นด้วย ดังนั้นราคาตราสารหนี้ที่ออกมาก่อนหน้าจะมีการซื้อขายในระดับราคาที่ต่ำลง โดยกองทุนรวมที่มีอายุเฉลี่ยของทรัพย์สินที่ลงทุน (portfolio duration) สูงจะมีโอกาสเผชิญกับการเปลี่ยนแปลงของราคามากกว่ากองทุนรวมที่มี portfolio duration ต่ำกว่า

(2) **กรณีกองทุนรวมตราสารทุน** หมายถึง ความเสี่ยงที่มูลค่าของหลักทรัพย์ที่กองทุนรวมลงทุนจะเปลี่ยนแปลงเพิ่มขึ้นหรือลดลงจากปัจจัยภายนอก เช่น สภาวะเศรษฐกิจการลงทุน ปัจจัยทางการเมืองทั้งในและต่างประเทศ เป็นต้น ซึ่งพิจารณาได้จากค่า standard deviation (SD) ของกองทุนรวม หากกองทุนรวมมีค่า SD สูง แสดงว่ากองทุนรวมมีความผันผวนจากการเปลี่ยนแปลงของราคาหลักทรัพย์สูง

- ความเสี่ยงจากการเปลี่ยนแปลงของอัตราแลกเปลี่ยน (Currency Risk) หมายถึง การเปลี่ยนแปลงของอัตราแลกเปลี่ยนมีผลกระทบต่อมูลค่าของหน่วยลงทุน เช่น กองทุนรวมลงทุนด้วยสกุลเงินดอลลาร์ในช่วงที่เงินบาทอ่อน แต่ขายทำกำไรในช่วงที่บาทแข็ง กองทุนรวมจะได้เงินบาทกลับมาน้อยลง ในทางกลับกันหากกองทุนรวมลงทุนในช่วงที่บาทแข็งและขายทำกำไรในช่วงที่บาทอ่อนก็อาจได้ผลตอบแทนมากขึ้นกว่าเดิมด้วยเช่นกัน ดังนั้น การป้องกันความเสี่ยงจากอัตราแลกเปลี่ยนจึงเป็นเครื่องมือสำคัญในการบริหารความเสี่ยงดังกล่าว ซึ่งทำได้ดังต่อไปนี้

- **ป้องกันความเสี่ยงทั้งหมดหรือเกือบทั้งหมด** : ผู้ลงทุนไม่มีความเสี่ยงจากอัตราแลกเปลี่ยน
- **ป้องกันความเสี่ยงบางส่วน** โดยต้องระบุสัดส่วนการป้องกันความเสี่ยงไว้อย่างชัดเจน : ผู้ลงทุนอาจมีความเสี่ยงจากอัตราแลกเปลี่ยน
- **อาจป้องกันความเสี่ยงตามดุลยพินิจของผู้จัดการกองทุนรวม** : ผู้ลงทุนอาจมีความเสี่ยงจากอัตราแลกเปลี่ยน เนื่องจากการป้องกันความเสี่ยงขึ้นอยู่กับดุลยพินิจของผู้จัดการกองทุนรวมในการพิจารณาว่าจะป้องกันความเสี่ยงหรือไม่
- **ไม่ป้องกันความเสี่ยงเลย** : ผู้ลงทุนมีความเสี่ยงจากอัตราแลกเปลี่ยน

- ความเสี่ยงจากการลงทุนกระจุกตัว (High Concentration Risk)

(1) ความเสี่ยงจากการลงทุนกระจุกตัวในผู้ออกตราสารรายใดรายหนึ่ง (High Issuer Concentration Risk) เกิดจากกองทุนลงทุนในผู้ออกตราสารรายใด ๆ มากกว่า 10% ของ NAV รวมกัน ซึ่งหากเกิดเหตุการณ์ที่ส่งผลกระทบต่อการดำเนินงาน ฐานะทางการเงิน หรือความมั่นคงของผู้ออกตราสารรายดังกล่าว กองทุนอาจมีผลการดำเนินงานที่ผันผวนมากกว่ากองทุนที่กระจายการลงทุนในหลายผู้ออกตราสาร

(2) ความเสี่ยงจากการลงทุนกระจุกตัวในหมวดอุตสาหกรรมใดอุตสาหกรรมหนึ่ง (Sector Concentration Risk) เกิดจากกองทุนลงทุนในบางหมวดอุตสาหกรรมมากกว่า 20% ของ NAV รวมกัน ซึ่งหากเกิดเหตุการณ์ที่ส่งผลกระทบต่ออุตสาหกรรมนั้น กองทุนดังกล่าวอาจมีผลการดำเนินงานที่ผันผวนมากกว่ากองทุนที่กระจายการลงทุนในหลายหมวดอุตสาหกรรม

(3) ความเสี่ยงจากการกระจุกตัวลงทุนในประเทศใดประเทศหนึ่ง (Country Concentration Risk) เกิดจากกองทุนลงทุนในประเทศใดประเทศหนึ่งมากกว่า 20% ของ NAV รวมกัน ซึ่งหากเกิดเหตุการณ์ที่ส่งผลกระทบต่อประเทศดังกล่าว เช่น การเมือง เศรษฐกิจ สังคม เป็นต้น กองทุนดังกล่าวอาจมีผลการดำเนินงานที่ผันผวนมากกว่า กองทุนที่กระจายการลงทุนในหลายประเทศ

- อัตราส่วนหมุนเวียนการลงทุนของกองทุนรวม (portfolio turnover ratio : PTR) (%) คือ ปริมาณการซื้อขายทรัพย์สินของกองทุน โดยคำนวณจากมูลค่าที่ต่ำกว่าระหว่างผลรวมของมูลค่าการซื้อขายทรัพย์สินกับผลรวมของมูลค่าการขายทรัพย์สินที่กองทุนรวมลงทุนในรอบระยะเวลาผ่านมาย้อนหลัง 1 ปี หารด้วยมูลค่าทรัพย์สินสุทธิเฉลี่ยของกองทุนรวม ในรอบระยะเวลาเดียวกัน

- Tracking Error คือ ความผันผวนของส่วนต่างของผลตอบแทนเฉลี่ยของกองทุนรวมและผลตอบแทนของดัชนีชี้วัด ซึ่งสะท้อนให้เห็นถึงประสิทธิภาพในการเลียนแบบดัชนีชี้วัดของกองทุนรวมว่ามีการเบี่ยงเบนออกไปจากดัชนีชี้วัดมากน้อยเพียงใด เช่น หากกองทุนรวมมีค่า TE ต่ำ แสดงว่า อัตราผลตอบแทนของกองทุนมีการเบี่ยงเบนออกไปจากดัชนีชี้วัดในอัตราที่ต่ำ ดังนั้น กองทุนรวมนี้จึงมีประสิทธิภาพในการเลียนแบบดัชนีอ้างอิง ในขณะที่กองทุนรวมที่มีค่า TE สูง แสดงว่าอัตราผลตอบแทนของกองทุนรวมมีการเบี่ยงเบนออกจากดัชนีชี้วัดในอัตราที่สูง ดังนั้น โอกาสที่ผลตอบแทนการลงทุนจะเป็นไปตามผลตอบแทนของ benchmark ก็จะมีลดน้อยลง เป็นต้น