



สัดส่วนของประเภททรัพย์สินที่ลงทุน

1. สัดส่วนของประเภททรัพย์สินที่ลงทุน (% ของ NAV)

2. ชื่อทรัพย์สินที่ลงทุนสูงสุด 5 อันดับแรก

ชื่อทรัพย์สิน	%ของ NAV
1. บมจ.ปตท.	6.22 %
2. บมจ.แอดวานซ์ อินโฟร์ เซอร์วิส	4.03 %
3. บมจ.ท่าอากาศยานไทย	3.46 %
4. บมจ.เซ็นทรัลพัฒนา	3.45 %
5. บมจ.กัลฟ์ เอ็นเนอร์จี ดีเวลลอปเม้นท์	3.39 %

หมายเหตุ ข้อมูล ณ วันที่ 30 มิถุนายน 2564 ทั้งนี้ คุณสามารถดูข้อมูลที่เป็นปัจจุบันได้ที่ www.mfcfund.com

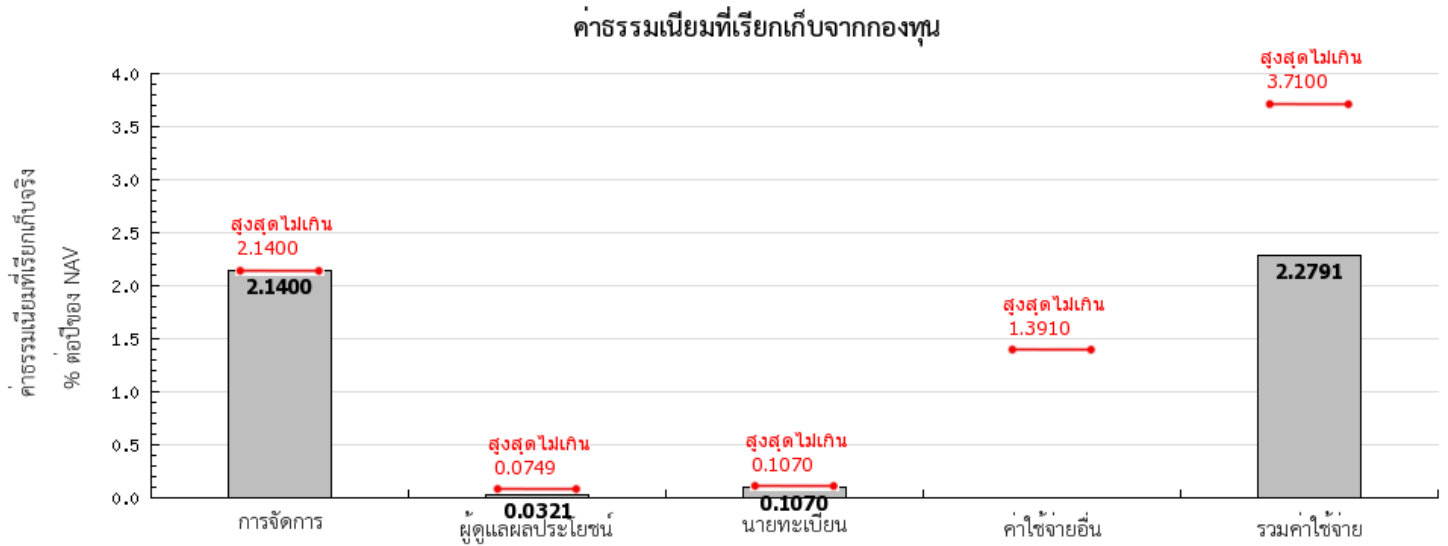


ค่าธรรมเนียม

* ค่าธรรมเนียมมีผลกระทบต่อผลตอบแทนที่คุณจะได้รับ

ดังนั้น คุณควรพิจารณาการเรียกเก็บค่าธรรมเนียมดังกล่าวก่อนการลงทุน *

ค่าธรรมเนียมที่เรียกเก็บจากกองทุนรวม (% ต่อปีของ NAV)



หมายเหตุ

1. ค่าธรรมเนียมหรือค่าใช้จ่ายที่เรียกเก็บจากกองทุนรวม เป็นอัตราที่รวมภาษีมูลค่าเพิ่มหรือภาษีธุรกิจเฉพาะหรือภาษีอื่นใดแล้ว
2. ค่าธรรมเนียมหรือค่าใช้จ่ายดังกล่าว คิดตามรอบปีบัญชีของกองทุน

ค่าธรรมเนียมที่เรียกเก็บจากผู้ถือหน่วย (% ของมูลค่าซื้อขาย)

รายการ	สูงสุดไม่เกิน	เก็บจริง
ค่าธรรมเนียมการขาย	1.00%	ไม่เก็บ
ค่าธรรมเนียมการรับซื้อคืน	0.50%	ไม่เก็บ
ค่าธรรมเนียมการโอนหน่วยลงทุน	50 บาท/ รายการ	50 บาท/ รายการ
ค่าธรรมเนียมการออกเอกสารแสดงสิทธิในหน่วยลงทุน	50 บาท/ 1 ฉบับ	50 บาท/ 1 ฉบับ
ค่าใช้จ่ายอื่นๆ	ตามที่จ่ายจริง	ตามที่จ่ายจริง
ค่าธรรมเนียมการสับเปลี่ยนหน่วยลงทุนเข้า	ไม่มี	ไม่มี
ค่าธรรมเนียมการสับเปลี่ยนหน่วยลงทุนออก	ไม่มี	ไม่มี

หมายเหตุ

1. ค่าธรรมเนียมดังกล่าวรวมภาษีมูลค่าเพิ่ม ภาษีธุรกิจเฉพาะหรือภาษีอื่นใดแล้ว
2. ผู้ถือหน่วยลงทุนจะสับเปลี่ยนเข้าที่ราคาขาย ซึ่งเท่ากับ มูลค่าหน่วยลงทุนที่ใช้เพื่อการคำนวณราคาขาย + ค่าธรรมเนียมการขาย (ถ้ามี)
3. ผู้ถือหน่วยลงทุนจะสับเปลี่ยนออกที่ราคาซื้อคืน ซึ่งเท่ากับ มูลค่าหน่วยลงทุนที่ใช้เพื่อการคำนวณราคาซื้อคืน - ค่าธรรมเนียมการรับซื้อคืน (ถ้ามี)



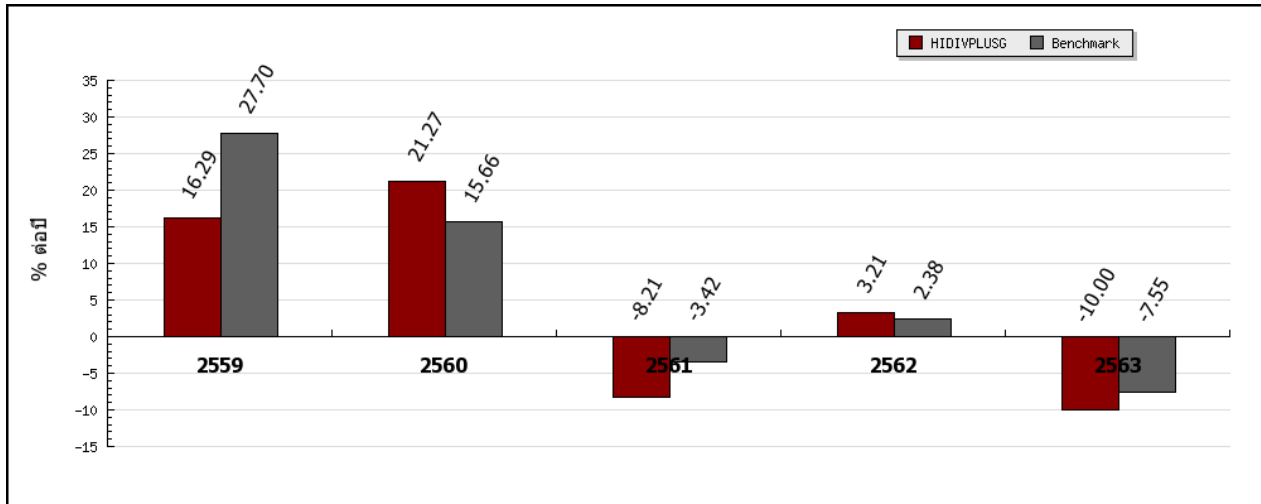
ผลการดำเนินงาน

* ผลการดำเนินงานในอดีต มิได้เป็นสิ่งยืนยันผลการดำเนินงานในอนาคต *

1. ดัชนีชี้วัด คือ

ดัชนีผลตอบแทนรวมตลาดหลักทรัพย์แห่งประเทศไทย (SET TRI)

2. แบบย้อนหลังตามปีปฏิทิน



3. กองทุนนี้เคยมีผลขาดทุนสูงสุดในช่วงเวลา 5 ปี : -5.71%

* กรณีกองทุนจัดตั้งไม่ครบ 5 ปีจะแสดงค่าที่เกิดขึ้นนับตั้งแต่จัดตั้งกองทุน

4. ความผันผวนของผลการดำเนินงาน (standard deviation) : 16.28% ต่อปี

* กรณีกองทุนจัดตั้งไม่ครบ 5 ปีจะแสดงค่าที่เกิดขึ้นนับตั้งแต่จัดตั้งกองทุน

5. ความผันผวนของส่วนต่างผลการดำเนินงานและดัชนีชี้วัด (Tracking Error: TE) : N/A

6. ประเภทกองทุนรวมเพื่อใช้เปรียบเทียบผลการดำเนินงาน ณ จุดขาย คือ : Equity General

7. ผลการดำเนินงานย้อนหลังแบบปักหมุด

กองทุนรวม	YTD	3 เดือน	percen tile	6 เดือน	percen tile	1 ปี	percen tile	3 ปี	percen tile	5 ปี	percen tile	10 ปี	percen tile	ตั้งแต่จัดตั้ง
HIDIVPLUSUNIT	12.00	-2.12	75th	12.00	75th	-	-	-	-	-	-	-	-	26.65
Benchmark	10.04	0.89	25th	10.04	75th	-	-	-	-	-	-	-	-	35.48
ความผันผวนของกองทุน	11.77	11.49	25th	11.77	25th	-	-	-	-	-	-	-	-	16.28
ความผันผวนของดัชนีชี้วัด	13.25	12.27	50th	13.25	75th	-	-	-	-	-	-	-	-	18.67

- วันที่เริ่มคำนวณ NAV : 14 ตุลาคม 2563

- ผลตอบแทนที่มีอายุเกินหนึ่งปีจะแสดงเป็นผลตอบแทนต่อปี

- คุณสามารถดูข้อมูลที่เป็นปัจจุบันได้ที่ www.mfcfund.com

AIMC Category Performance Report										ณ วันที่ 30 มิถุนายน 2564					
AIMC Category	Peer Percentile	Return (%)								Standard Deviation (%)					
		3M	6M	1Y	3Y	5Y	10Y	3M	6M	1Y	3Y	5Y	10Y		
Equity General	5th Percentile	6.42	23.97	36.45	6.74	6.76	8.24	10.01	9.89	12.67	14.44	13.06	12.35		
	25th Percentile	0.83	14.97	23.11	1.87	3.62	6.96	11.67	11.95	15.21	18.55	15.58	15.83		
	50th Percentile	-0.96	12.00	15.92	0.03	2.52	5.90	12.73	13.08	16.43	19.55	16.55	16.22		
	75th Percentile	-2.24	9.55	13.25	-1.76	1.22	4.94	13.85	13.77	17.09	20.55	17.40	16.62		
	95th Percentile	-4.46	5.37	6.30	-4.74	-0.96	3.13	15.33	15.78	18.74	23.08	18.70	18.03		

* คุณสามารถดูข้อมูลที่เป็นปัจจุบันได้ที่ www.mfcfund.com



ข้อมูลอื่นๆ

นโยบายการจ่ายเงินปันผล	ไม่จ่ายเงินปันผล
ผู้ดูแลผลประโยชน์	ธนาคารกสิกรไทย จำกัด (มหาชน)
วันที่จดทะเบียน	10 กุมภาพันธ์ 2558 (วันจดทะเบียนของกองทุน HI-DIV PLUS)
อายุโครงการ	ไม่กำหนดอายุโครงการ
ชื่อและขายคืนหน่วยลงทุน	<p>วันทำการซื้อ : ทุกวันทำการ ตั้งแต่เวลา 08.30-15.30 น.</p> <p>มูลค่าขั้นต่ำของการซื้อครั้งแรก : ไม่กำหนด</p> <p>มูลค่าขั้นต่ำของการซื้อครั้งถัดไป : ไม่กำหนด</p> <p>วันทำการขาย : ทุกวันทำการ ตั้งแต่เวลา 8.30-15.00 น.</p> <p>มูลค่าขั้นต่ำของการขายคืน : ไม่กำหนด</p> <p>ยอดคงเหลือขั้นต่ำ : ไม่กำหนด</p> <p>ระยะเวลาการรับเงินค่าขายคืน : ภายใน 5 วันทำการ</p> <p>คุณสามารถตรวจสอบมูลค่าทรัพย์สินรายวันได้ที่ www.mfcfund.com</p>
รายชื่อผู้จัดการกองทุน	<ol style="list-style-type: none"> คุณศรุต สุทธิสำแดง ผู้จัดการกองทุนหลัก (ตราสารทุนในประเทศ) เริ่มบริหารกองทุนวันที่ 14 กันยายน 2563 คุณณัฐพงษ์ ขจรกิจอภิรักษ์ ผู้จัดการกองทุนหลัก (ตราสารหนี้ในประเทศ) เริ่มบริหารกองทุนวันที่ 14 กันยายน 2563
อัตราส่วนหมุนเวียนการลงทุนของกองทุนรวม (PTR)	1.9559 เท่า
ผู้สนับสนุนการขายหรือรับซื้อคืน	<p>บลจ. เอ็มเอฟซี จำกัด (มหาชน) โทรศัพท์ 0-2649-2000</p> <ul style="list-style-type: none"> - MFC Contact Center โทรศัพท์ 0-2649-2000 กด 0 - Selling Agent Service โทรศัพท์ 0-2649-2191-6 - สำนักงานสาขาแจ้งวัฒนะ โทรศัพท์ 0-2835-3055-7 - สำนักงานสาขาปิ่นเกล้า โทรศัพท์ 0-2014-3150-2 - สำนักงานสาขาขอนแก่น โทรศัพท์ 0-4320-4014-6 - สำนักงานสาขาเชียงใหม่ โทรศัพท์ 0-5321-8480-2 - สำนักงานสาขาระยอง โทรศัพท์ 0-3310-0340-2 - สำนักงานหาดใหญ่ โทรศัพท์ 0-7423-2324-5 <p>และตัวแทนสนับสนุนการขายและรับซื้อคืน</p>
ติดต่อสอบถาม	บริษัทหลักทรัพย์จัดการกองทุนเอ็มเอฟซี จำกัด (มหาชน)
รับหนังสือชี้ชวน	ที่อยู่: เลขที่ 199 อาคารคอลลัมน์ทาวเวอร์ ชั้น G และชั้น 21-23
รองเรียน	ถ.รัชดาภิเษก แขวงคลองเตย เขตคลองเตย กรุงเทพฯ 10110

โทรศัพท์: 02-649-2000
 website: www.mfcfund.com
 email: mfccontactcenter@mfcfund.com

ธุรกรรมที่อาจก่อให้เกิดความ ขัดแย้งทางผลประโยชน์

เนื่องจากกองทุนอาจลงทุนในหน่วยลงทุนของกองทุนรวมภายใต้การจัดการ
 ของบริษัทจัดการ ในสัดส่วนไม่เกินร้อยละ 25 ของมูลค่าทรัพย์สินสุทธิของ
 กองทุน ดังนั้น บริษัทจัดการจะจัดให้มีระบบงานที่ป้องกันธุรกรรมที่อาจก่อ
 ให้เกิดความขัดแย้งทางผลประโยชน์อันอาจเกิดจากนโยบายการลงทุนที่
 เปิดให้มีการลงทุนในหน่วยลงทุนของกองทุนรวมภายใต้การบริหารจัดการ
 ของ บลจ. เดียวกัน เพื่อให้เกิดประโยชน์สูงสุดแก่ผู้ถือหน่วยลงทุนของทั้ง
 กองทุนรวมต้นทางและกองทุนรวมปลายทาง โดยผู้ถือหน่วยลงทุนสามารถ
 สอบถามข้อมูลเพิ่มเติมได้ที่ www.mfcfund.com

ข้อมูลอื่นๆ

(30 มิถุนายน 2564)

มูลค่าทรัพย์สินสุทธิ	10,542,579.91 บาท
มูลค่าหน่วยลงทุน	11.8757 บาท/หน่วย

- การลงทุนในหน่วยลงทุนไม่ใช่การฝากเงิน รวมทั้งไม่ได้อยู่ภายใต้ความคุ้มครองของสถาบันคุ้มครองเงินฝาก จึงมีความเสี่ยงจากการลงทุนซึ่งผู้ลงทุนอาจไม่ได้รับเงินลงทุนคืนเต็มจำนวน
- ได้รับอนุมัติจัดตั้งและอยู่ภายใต้การกำกับดูแลของสำนักงาน ก.ล.ต.
- การพิจารณารางหนังสือชี้ชวนในการเสนอขายหน่วยลงทุนของกองทุนรวมนี้มีได้เป็นการแสดงว่าสำนักงาน ก.ล.ต. ได้รับรองถึงความถูกต้องของข้อมูลในหนังสือชี้ชวนของกองทุนรวม หรือได้ประกันราคาหรือผลตอบแทนของหน่วยลงทุนที่เสนอขายนั้น ทั้งนี้บริษัทจัดการกองทุนรวม ได้สอบถามข้อมูลในหนังสือชี้ชวน ส่วนสรุปข้อมูลสำคัญ ณ วันที่ 30 มิถุนายน 2564 แล้วด้วยความระมัดระวังในฐานะผู้รับผิดชอบในการดำเนินการของกองทุนรวมและขอรับรองว่าข้อมูลดังกล่าวถูกต้องไม่เป็นเท็จ และไม่ทำให้ผู้อื่นสำคัญผิด

คำอธิบายเพิ่มเติม

ความเสี่ยงจากความผันผวนของราคาหลักทรัพย์ (Market Risk) หมายถึง ความเสี่ยงที่มูลค่าของหลักทรัพย์ที่กองทุนรวมลงทุนจะเปลี่ยนแปลงเพิ่มขึ้นหรือลดลงจากปัจจัยภายนอก เช่น สถานะเศรษฐกิจการลงทุน ปัจจัยทางการเมืองทั้งในและต่างประเทศ เป็นต้น ซึ่งพิจารณาได้จากค่า standard deviation (SD) ของกองทุนรวม หากกองทุนรวมมีค่า SD สูง แสดงว่ากองทุนรวมมีความผันผวนจากการเปลี่ยนแปลงของราคาหลักทรัพย์สูง

ผลขาดทุนสูงสุดที่เกิดขึ้นจริง 5 ปี (Maximum Drawdown)

ผลขาดทุนสะสมสูงสุดที่เกิดจากการลงทุนจริงของกองทุนรวมย้อนหลังเป็นระยะเวลาอย่างน้อย 5 ปี นับแต่วันที่รายงาน (หรือตั้งแต่จัดตั้งกองทุนรวมกรณียังไม่ครบ 5 ปี) โดยมีวิธีการคำนวณดังนี้

$$\text{Drawdown}_{(t)} = \frac{\text{มูลค่าหน่วยลงทุน}_{(t)} - \text{มูลค่าหน่วยลงทุนสูงสุด}^*}{\text{มูลค่าหน่วยลงทุนสูงสุด}^*}$$

$$\text{Maximum Drawdown} = \min(\text{Drawdown}_{(t)})$$

หมายเหตุ : * มูลค่าหน่วยลงทุนสูงสุด คือ มูลค่าหน่วยลงทุนสูงสุดของระยะเวลาก่อนหน้าจนถึงวันที่คำนวณ (t)

อัตราส่วนหมุนเวียนการลงทุนของกองทุนรวม (Portfolio Turnover Ratio : PTR)

เพื่อให้ผู้ลงทุนทราบถึงปริมาณการซื้อขายทรัพย์สินของกองทุน และสะท้อนกลยุทธ์การลงทุนของผู้จัดการกองทุนได้ดียิ่งขึ้น โดยคำนวณจากมูลค่าที่ต่ำกว่าระหว่างผลรวมของมูลค่าการซื้อขายทรัพย์สินกับผลรวมของมูลค่าการขายทรัพย์สินที่กองทุนรวมลงทุนในรอบระยะเวลาที่ผ่านมาอย่างน้อย 1 ปีหารด้วยมูลค่าทรัพย์สินเฉลี่ยของกองทุนรวมในรอบระยะเวลาเดียวกัน

$$\text{PTR} (\%) = \frac{\text{Min}(\text{ซื้อหุ้น}, \text{ขายหุ้น})}{\text{Avg. NAV}}$$