

## กองทุนเปิดเคแอม โกลด์ อีทีเอฟ แทร็กเกอร์

KTAM Gold ETF Tracker

GLD

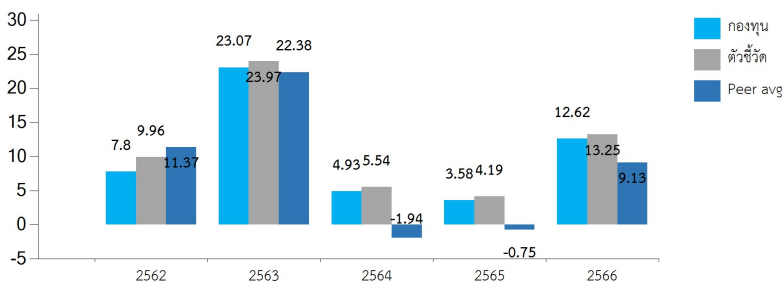
## ประเภทกองทุนรวม / กลุ่มกองทุนรวม

- กองทุนรวมทรัพย์สินทางเลือก,กองทุนรวมอีทีเอฟ,กองทุนรวมฟิวดเจอร์
- กลุ่ม Commodities Precious Metals

## นโยบายและกลยุทธ์การลงทุน

- เน้นลงทุนในหน่วยลงทุนกองทุน SPDR Gold Trust (กองทุนหลัก) เพียงกองทุนเดียว โดยเฉลี่ยในรอบปีบัญชีไม่น้อยกว่าร้อยละ 80 ของNAV โดยกองทุนหลักมีนโยบายลงทุนมุ่งเน้นลงทุนในทองคำแท่ง เพื่อสร้างผลตอบแทนให้ใกล้เคียงกับผลตอบแทนของราคาทองคำหักด้วยค่าธรรมเนียมและค่าใช้จ่ายในการจัดการทั้งหมดของกองทุน
- บลจ.ที่บริหารจัดการกองทุนหลัก : World Gold Trust Services LLC
- กองทุนอาจจะลงทุนในสัญญาซื้อขายล่วงหน้า (Derivatives) เพื่อเพิ่มประสิทธิภาพในการบริหารกองทุน (efficient portfolio management) ตามเกณฑ์ที่สำนักงาน ก.ล.ต.กำหนด
- มุ่งหวังให้ผลประกอบการเคลื่อนไหวตามดัชนีชี้วัด (Passive management) โดยกองทุนจะพยายามดำรงค่าความผันผวนของส่วนต่างของผลตอบแทนเฉลี่ยของกองทุนรวมและผลตอบแทนของดัชนีชี้วัด (tracking error) 3.00 % ต่อปี

## ผลการดำเนินงานและดัชนีชี้วัดย้อนหลัง 5 ปีปฏิทิน (%ต่อปี)



## ผลการดำเนินงานย้อนหลังแบบปักหมุด

	YTD	3 เดือน	6 เดือน	1 ปี*	3 ปี*	5 ปี*	10 ปี*	ตั้งแต่จัดตั้ง*
กองทุน	2.38	1.24	6.85	13.00	9.34	10.70	4.27	2.06
ดัชนีชี้วัด	2.47	1.37	7.16	13.63	10.09	11.66	5.28	3.05
ค่าเฉลี่ยในกลุ่มเดียวกัน	-0.95	-0.48	3.52	8.36	3.37	7.26	2.64	
ความผันผวนกองทุน	7.37	8.02	9.95	10.06	11.56	13.34	12.47	14.27
ความผันผวนดัชนีชี้วัด	6.14	7.06	10.11	10.07	11.44	13.16	12.30	14.18

หมายเหตุ : \* % ต่อปี

## ระดับความเสี่ยง

ต่ำ 1 2 3 4 5 6 7 8 สูง

เสี่ยงสูงมาก

\* ความเสี่ยงของกองทุน ระดับ 8 หมายถึง กองทุนรวมที่มีการลงทุนในทรัพย์สินทางเลือกมี net exposure ในทรัพย์สินทางเลือก เช่น ทองคำ เป็นต้น โดยเฉลี่ยรอบระยะเวลาบัญชีไม่น้อยกว่าร้อยละ 80 ของ NAV

## ข้อมูลกองทุนรวม

วันจดทะเบียนกองทุน 03/08/54

วันเริ่มต้น class N/A

นโยบายการจ่ายเงินปันผล ไม่มี

อายุกองทุน ไม่กำหนดอายุโครงการ

## ผู้จัดการกองทุนรวม

นาย พีรพงศ์ กิจจาการ ตั้งแต่ 28/09/61

นาย ชินรัตน์ สังคะคุณ ตั้งแต่ 01/09/66

## ดัชนีชี้วัด

ผลการดำเนินงานของกองทุนรวมหลัก (100%) ในสกุลเงินดอลลาร์สหรัฐ ปรับด้วยอัตราแลกเปลี่ยนเพื่อเทียบค่าสกุลเงินบาท ณ วันที่คำนวณผลตอบแทน

## คำเตือน

- การลงทุนในกองทุนรวมไม่ใช่การฝากเงิน
- ผลการดำเนินงานในอดีตของกองทุนรวม มิได้เป็นสิ่งยืนยันถึงผลการดำเนินงานในอนาคต

การเข้าร่วมต่อต้านทุจริต : ได้รับการรับรองจาก CAC

หนังสือชี้ชวนฉบับเต็ม



ผู้ลงทุนสามารถศึกษาเครื่องมือบริหาร

ความเสี่ยงด้านสภาพคล่องได้ในหนังสือชี้

ชวนฉบับเต็ม

[www.ktam.co.th](http://www.ktam.co.th)

การซื้อขายหน่วยลงทุน	การขายคืนหน่วยลงทุน
วันทำการซื้อ : สำหรับผู้ร่วมค้าหน่วยลงทุน : ทุกวันทำการรับคำสั่งซื้อขายหน่วยลงทุน, สำหรับผู้ลงทุนทั่วไป : ทุกวันทำการของตลาดหลักทรัพย์	วันทำการขายคืน : สำหรับผู้ร่วมค้าหน่วยลงทุน : ทุกวันทำการรับคำสั่งซื้อขายหน่วยลงทุน, สำหรับผู้ลงทุนทั่วไป : ทุกวันทำการของตลาดหลักทรัพย์
เวลาทำการ : ในระหว่างเวลาที่บริษัทจัดการกำหนด	เวลาทำการ : ในระหว่างเวลาที่บริษัทจัดการกำหนด
การซื้อครั้งแรกขั้นต่ำ : สำหรับผู้ร่วมค้าหน่วยลงทุน : 1 หน่วยของการซื้อขาย	การขายคืนขั้นต่ำ : ไม่กำหนด
การซื้อครั้งถัดไปขั้นต่ำ : สำหรับผู้ร่วมค้าหน่วยลงทุน : 1 หน่วยของการซื้อขาย	ยอดคงเหลือขั้นต่ำ : ไม่กำหนด

ระยะเวลาการรับเงินค่าขายคืน : T+5 คือ 5 วันทำการหลังจากวันทำรายการขายคืน

หมายเหตุ : กรณีผู้ร่วมค้าหน่วยลงทุนจะได้รับการชำระค่าขายคืนหน่วยลงทุน ภายใน 5 วันทำการนับตั้งแต่วันที่ถัดจากวันส่งคำสั่งขายคืนหน่วยลงทุน โดยจะชำระเป็นตะกร้าหลักทรัพย์ และกรณีผู้ถือหน่วยลงทุนทำรายการซื้อขายผ่านตลาดหลักทรัพย์ โดยทั่วไปจะได้รับชำระเงินภายใน T+2

#### ค่าธรรมเนียมที่เรียกเก็บจากกองทุนรวม (% ต่อปีของ NAV)

ค่าธรรมเนียม	สูงสุดไม่เกิน	เก็บจริง
การจัดการ	1.6050	0.2675
รวมค่าใช้จ่าย	4.2800	0.5800

หมายเหตุ : \*เป็นอัตราที่ยังไม่รวมภาษีมูลค่าเพิ่ม ภาษีธุรกิจเฉพาะ หรือภาษีอื่นใดในทำนองเดียวกัน

\*\*รวมค่าใช้จ่าย (เก็บจริง) เป็นของรอบบัญชีที่ผ่านมา \*\*\*ค่าตอบแทนที่ได้รับจากบริษัทจัดการต่าง

ประเทศ (Rebate fee) 0.00% ของ NAV

#### ค่าธรรมเนียมที่เรียกเก็บจากผู้ถือหน่วย (% ของมูลค่าซื้อขาย)

ค่าธรรมเนียม	สูงสุดไม่เกิน	เก็บจริง
การขาย	1.50	0.27
การรับซื้อคืน	1.50	0.27
การสับเปลี่ยนหน่วยลงทุนเข้า	ไม่มี	ไม่มี
การสับเปลี่ยนหน่วยลงทุนออก	ไม่มี	ไม่มี
การโอนหน่วย	ดูหมายเหตุเพิ่มเติม	ดูหมายเหตุเพิ่มเติม

หมายเหตุ : \*เป็นอัตราที่รวมภาษีมูลค่าเพิ่ม ภาษีธุรกิจเฉพาะ หรือภาษีอื่นใดในทำนองเดียวกัน \*\*ค่าธรรมเนียมการขายและการรับซื้อคืนดังกล่าวเป็นค่าธรรมเนียมที่บริษัทจัดการเรียกเก็บจากผู้ร่วมค้าหน่วยลงทุน \*\*\*ค่าธรรมเนียมการขายและการรับซื้อคืนเก็บจริง 0.2675 \*\*\*\*สำหรับค่าธรรมเนียมการขายหรือรับซื้อหน่วยลงทุนที่ผู้ร่วมค้าหน่วยลงทุน และ/หรือผู้ขายหน่วยลงทุน และ/หรือผู้สนับสนุนฯ เรียกเก็บจากผู้ลงทุนทั่วไป ให้เป็นไปตามที่ผู้ร่วมค้าหน่วยลงทุน และ/หรือผู้ขายหน่วยลงทุน และ/หรือผู้สนับสนุนฯ กำหนด \*\*\*\*\*ค่าธรรมเนียมการโอนหน่วย ตามที่นายทะเบียนกำหนด

#### ข้อมูลเชิงสถิติ

Maximum Drawdown	-19.92 %
Recovering Period	1 ปี
FX Hedging	0.00 %
อัตราส่วนหมุนเวียนการลงทุน	0.00 เท่า

## สัดส่วนประเภททรัพย์สินที่ลงทุน

## ทรัพย์สินที่ลงทุน 5 อันดับแรก

ทรัพย์สิน	% NAV	ทรัพย์สิน	% NAV
หน่วยลงทุน ทรัพย์สินทางเลือก	99.99	SPDR GOLD TRUST	99.99
เงินฝากธนาคาร	0.07	หมายเหตุ :	
สินทรัพย์และหนี้สินอื่นๆ	-0.07		

หมายเหตุ :

การลงทุนในกองทุนอื่นเกินกว่า 20% (กองในประเทศ และหรือกองต่างประเทศ)

ชื่อกองทุน : SPDR GOLD TRUST

ISIN code : US78463V1070

Bloomberg code : GLDUS

**คำอธิบาย**

**Maximum Drawdown** เปรอ์เซ็นต์ผลขาดทุนสูงสุดของกองทุนรวมในระยะเวลา 5 ปีย้อนหลัง (หรือตั้งแต่จัดตั้งกองทุนกรณีที่ยังไม่ครบ 5 ปี) โดยวัดจากระดับ NAV ต่อหน่วยที่จุดสูงสุด ไปจนถึงจุดต่ำสุดในช่วงที่ NAV ต่อหน่วยปรับตัวลดลงค่า Maximum Drawdown เป็นข้อมูลที่ช่วยให้ทราบถึงความเสี่ยงที่อาจขาดทุนจากการลงทุนในกองทุนรวม

**Recovering Period** ระยะเวลาการฟื้นตัว เพื่อเป็นข้อมูลให้ผู้ลงทุนทราบถึงระยะเวลาตั้งแต่การขาดทุนสูงสุดจนถึงระยะเวลาที่ฟื้นกลับมาที่เงินทุนเริ่มต้นใช้เวลานานเท่าใด

**FX Hedging** เปรอ์เซ็นต์ของการลงทุนในสกุลเงินต่างประเทศที่มีการป้องกันความเสี่ยงจากอัตราแลกเปลี่ยน

**อัตราส่วนหมุนเวียนการลงทุน** ความถี่ของการซื้อขายหลักทรัพย์ในพอร์ตกองทุนในช่วงเวลาใดช่วงเวลานึง โดยคำนวณจากมูลค่าที่ต่ำกว่าระหว่างผลรวมของมูลค่าการซื้อขายหลักทรัพย์กับ ผลรวมของมูลค่าการซื้อขายหลักทรัพย์ของกองทุนรวมในรอบระยะเวลา 1 ปีหารด้วยมูลค่า NAV ของกองทุนรวมเฉลี่ยในรอบระยะเวลาเดียวกัน กองทุนรวมที่มีค่า portfolio turnover สูง บ่งชี้ถึงการซื้อขายหลักทรัพย์บ่อยครั้งของผู้จัดการกองทุนและทำให้มีต้นทุนการซื้อขายหลักทรัพย์ที่สูง จึงต้องพิจารณาเปรียบเทียบกับผลการดำเนินงานของกองทุนรวมเพื่อประเมินความคุ้มค่าของการซื้อขายหลักทรัพย์ดังกล่าว

**Sharpe Ratio** อัตราส่วนระหว่างผลตอบแทนส่วนเพิ่มของกองทุนรวมเปรียบเทียบกับความเสี่ยงจากการลงทุน โดยคำนวณจากผลต่างระหว่างอัตราผลตอบแทนของกองทุนรวมกับอัตราผลตอบแทนที่ปราศจากความเสี่ยง (risk-free rate) เปรียบเทียบกับค่าเบี่ยงเบนมาตรฐาน (standard deviation) ของกองทุนรวม ค่า Sharpe Ratio สะท้อนถึงอัตราผลตอบแทนที่กองทุนรวมควรได้รับเพิ่มขึ้นเพื่อชดเชยกับความเสี่ยงที่กองทุนรวมรับมา โดยกองทุนรวมที่มีค่า Sharpe Ratio สูงกว่าจะเป็นกองทุนที่มีประสิทธิภาพในการบริหารจัดการลงทุนที่ดีกว่า เนื่องจากได้รับผลตอบแทนส่วนเพิ่มที่สูงกว่าภายใต้ระดับความเสี่ยงเดียวกัน

**Alpha** ผลตอบแทนส่วนเกินของกองทุนรวมเมื่อเปรียบเทียบกับดัชนีชี้วัด (benchmark) โดยค่า Alpha ที่สูง หมายถึง กองทุนสามารถสร้างผลตอบแทนได้สูงกว่าดัชนีชี้วัด ซึ่งเป็นผลจากประสิทธิภาพของผู้จัดการกองทุนในการคัดเลือกหรือหาจังหวะเข้าลงทุนในหลักทรัพย์ได้อย่างเหมาะสม

**Beta** ระดับและทิศทางการเปลี่ยนแปลงของอัตราผลตอบแทนของหลักทรัพย์ในพอร์ตการลงทุน โดยเปรียบเทียบกับอัตราการเปลี่ยนแปลงของตลาด Beta น้อยกว่า 1 แสดงว่า หลักทรัพย์ในพอร์ตการลงทุนมีการเปลี่ยนแปลงของอัตราผลตอบแทนน้อยกว่าการเปลี่ยนแปลงของอัตราผลตอบแทนของกลุ่มหลักทรัพย์ของตลาด Beta มากกว่า 1 แสดงว่า หลักทรัพย์ ในพอร์ตการลงทุนมีการเปลี่ยนแปลงของอัตราผลตอบแทนมากกว่าการเปลี่ยนแปลงของอัตราผลตอบแทนของกลุ่มหลักทรัพย์ของตลาด

**Tracking Error** อัตราผลตอบแทนของกองทุนมีประสิทธิภาพในการเลียนแบบดัชนีชี้วัด โดยหาก tracking error ต่ำ หมายถึงกองทุนรวมมีประสิทธิภาพในการสร้างผลตอบแทนให้ใกล้เคียงกับดัชนีชี้วัด กองทุนรวมที่มีค่า tracking error สูง จะมีอัตราผลตอบแทนโดยเฉลี่ยห่างจากดัชนีชี้วัดมากขึ้น

**Yield to Maturity** อัตราผลตอบแทนจากการลงทุนในตราสารหนี้โดยถือจนครบกำหนดอายุ ซึ่งคำนวณจากดอกเบี้ยที่ได้รับในอนาคตตลอดอายุตราสารและเงินต้นที่จะได้รับคืน นำมาคิดลดเป็นมูลค่าปัจจุบัน โดยใช้วัดอัตราผลตอบแทนของกองทุนรวมตราสารหนี้ คำนวณจากค่าเฉลี่ยถ่วงน้ำหนักของ Yield to Maturity ของตราสารหนี้แต่ละตัวที่กองทุนมีการลงทุน และเนื่องจาก Yield to Maturity มีหน่วยมาตรฐานเป็นเปอร์เซ็นต์ต่อปีจึงสามารถนำไปใช้เปรียบเทียบอัตราผลตอบแทนระหว่างกองทุนรวมตราสารหนี้ที่มีนโยบายถือครอง ตราสารหนี้จนครบกำหนดอายุและมีลักษณะการลงทุนที่ใกล้เคียงกันได้

**บริษัทหลักทรัพย์จัดการกองทุน กรุงไทย จำกัด (มหาชน)**

โทรศัพท์ 0-2686-6100 แฟกซ์ 0-2670-0430 [www.ktam.co.th](http://www.ktam.co.th)

เลขที่ 1 อาคารเอ็มไพร์ทาวเวอร์ ชั้น 32 ถนนสาทรใต้ แขวงยานนาวา เขตสาทร กรุงเทพมหานคร 10120