

หนังสือชี้ชวนสรุปข้อมูลสำคัญ



บริษัทหลักทรัพย์จัดการกองทุน
กรุงไทย จำกัด (มหาชน)
การเข้าร่วมการต่อต้านการทุจริต :
ได้รับการรับรอง CAC

กองทุนเปิดเคแธม โกลด์ อีทีเอฟ แทร็กเกอร์

KTAM Gold ETF Tracker (GLD)

กองทุนรวมทรัพย์สินทางเลือก

กองทุนรวมอีทีเอฟ (Exchange Traded Fund : ETF)

กองทุนรวมฟีดเดอร์ (Feeder Fund)

FIF (ลงทุนโดยเฉลี่ยในรอบปีบัญชีไม่น้อยกว่าร้อยละ 80

ของมูลค่าทรัพย์สินสุทธิ)



คุณกำลังจะลงทุนอะไร ?



กองทุนรวมนี้เหมาะกับใคร?



คุณต้องระวังอะไรเป็นพิเศษ?



สัดส่วนของประเภททรัพย์สินที่ลงทุน



ค่าธรรมเนียม



ผลการดำเนินงาน



ข้อมูลอื่นๆ

การลงทุนในกองทุนรวมไม่ใช่การฝากเงิน



คุณกำลังจะลงทุนอะไร?

▪ ทรัพย์สินที่กองทุนรวมลงทุน

กองทุนมีนโยบายเน้นลงทุนในหน่วยลงทุนของกองทุน SPDR® Gold Trust (กองทุนรวมหลัก) เพียงกองทุนเดียว โดยกองทุน SPDR® Gold Trust จัดตั้งขึ้นภายใต้กฎหมายของประเทศสวิตเซอร์แลนด์ และจัดตั้งและจัดการโดย World Gold Trust Services, LLC ที่ถือหุ้นโดย World Gold Council (WGC) ซึ่งเป็นองค์กรที่ไม่แสวงหากำไร กองทุน SPDR® Gold Trust มีนโยบายลงทุนมุ่งเน้นลงทุนในทองคำแท่ง เพื่อสร้างผลตอบแทนให้ใกล้เคียงกับผลตอบแทนของราคาทองคำหักด้วยค่าธรรมเนียมและค่าใช้จ่ายในการจัดการทั้งหมดของกองทุน นอกจากนี้ กองทุนดังกล่าวได้จดทะเบียนในตลาดหลักทรัพย์นิวยอร์ก ญี่ปุ่น ฮองกง และสิงคโปร์ ซึ่งบริษัทจัดการจะเน้นทำการซื้อขายหน่วยลงทุนส่วนใหญ่ของกองทุนรวมหลักในตลาดหลักทรัพย์ฮองกง และใช้สกุลเงินดอลลาร์ฮองกง เป็นหลัก โดยส่วนที่เหลือ กองทุนอาจพิจารณาลงทุนในกองทุน SPDR® Gold Trust ในตลาดหลักทรัพย์อื่นๆ โดยใช้สกุลเงินอื่น อาทิ สกุลเงินดอลลาร์สหรัฐฯ สกุลเงินเยน เป็นต้น ซึ่งบริษัทจะลงทุนโดยเฉลี่ยในรอบปีบัญชีไม่น้อยกว่าร้อยละ 80 ของมูลค่าสินทรัพย์สุทธิของกองทุน หรือตามอัตราส่วนที่สำนักงานคณะกรรมการ ก.ล.ต. จะประกาศกำหนด

กองทุนอาจจะลงทุนในสัญญาซื้อขายล่วงหน้า (Derivatives) เพื่อเพิ่มประสิทธิภาพในการบริหารกองทุน (efficient portfolio management) ตามหลักเกณฑ์ที่สำนักงานคณะกรรมการ ก.ล.ต. กำหนด โดยมีวัตถุประสงค์เพื่อให้พอร์ตการลงทุนสามารถสร้างผลตอบแทนให้ใกล้เคียงกับผลตอบแทนจากการลงทุนในหน่วยลงทุนของกองทุน SPDR® Gold Trust ทั้งนี้ หากในอนาคตสำนักงานอนุญาตให้ลงทุนในสัญญาซื้อขายล่วงหน้า (Derivatives) เพื่อเพิ่มประสิทธิภาพในการบริหารกองทุน (efficient portfolio management) ที่เป็นการลงทุนในประเทศได้ บริษัทจัดการขอสงวนสิทธิ์ที่จะลงทุนในหลักทรัพย์ดังกล่าว โดยให้ถือว่าได้รับความเห็นชอบจากผู้ถือหุ้นแล้ว โดยจะเป็นไปตามหลักเกณฑ์ที่สำนักงานคณะกรรมการ ก.ล.ต. กำหนด

คุณสามารถศึกษาข้อมูลกองทุนหลักได้จาก <http://www.spdrs.com.hk>

กลยุทธ์ในการบริหารจัดการลงทุน **มุ่งหวังให้ผลประกอบการเคลื่อนไหวตามดัชนีชี้วัด (Passive management)**

โดย บลจ. จะพยายามดำรงค่าความผันผวนของส่วนต่างของผลตอบแทนเฉลี่ยของกองทุนรวมและผลตอบแทนของดัชนีชี้วัด (tracking error : TE) 3.00% ต่อปี



กองทุนรวมนี้เหมาะกับใคร?

- เหมาะสมกับผู้ลงทุนที่ยอมรับความเสี่ยงจากการลงทุนในหลักทรัพย์ประเภทหน่วยลงทุนของกองทุนรวมต่างประเทศ ที่ลงทุนในทองคำ โดยผู้ลงทุนสามารถรับความผันผวนของราคาทองคำ ซึ่งอาจปรับตัวเพิ่มสูงขึ้นหรือลดลงจนต่ำกว่ามูลค่าที่ลงทุนและทำให้ขาดทุนได้ รวมถึงความเสี่ยงด้านอัตราแลกเปลี่ยนเงินตราต่างประเทศ ซึ่งผู้ลงทุนเข้าใจต่อความผันผวนของมูลค่าหน่วยลงทุนจากการลงทุนได้ทั้งหมด
- ผู้ลงทุนที่ต้องการลงทุนในทรัพย์สินทางเลือกเพื่อกระจายการลงทุนในทรัพย์สินประเภทต่างๆ
- ผู้ลงทุนที่คาดหวังผลตอบแทนจากการลงทุนในทองคำ

กองทุนรวมนี้ไม่เหมาะกับใคร

- ผู้ลงทุนที่เน้นการได้รับผลตอบแทนในจำนวนเงินที่แน่นอน หรือรักษาเงินต้นให้อยู่ครบ

ทำอย่างไรหากยังไม่เข้าใจนโยบาย และความเสี่ยงของกองทุนนี้

- อ่านหนังสือชี้ชวนฉบับเต็ม หรือสอบถามผู้สนับสนุนการขายและบริษัทจัดการ
- **อย่าลงทุนหากไม่เข้าใจลักษณะและความเสี่ยงของกองทุนรวมนี้ดีพอ**



คุณต้องระวังอะไรเป็นพิเศษ?

คำเตือนที่สำคัญ

- กองทุนอาจจะลงทุนในสัญญาซื้อขายล่วงหน้า (Derivatives) เพื่อให้พอร์ตการลงทุนสามารถสร้างผลตอบแทนให้ใกล้เคียงกับผลตอบแทนจากการลงทุนในหน่วยลงทุนของกองทุน SPDR® Gold Trust จึงทำให้มีความเสี่ยงมากกว่ากองทุนรวมอื่น จึงเหมาะสมกับผู้ลงทุนที่ต้องการผลตอบแทนสูงและรับความเสี่ยงได้สูงกว่าผู้ลงทุนทั่วไป
- กองทุนอาจลงทุนในสัญญาซื้อขายล่วงหน้าที่ได้มีวัตถุประสงค์เพื่อการลดความเสี่ยง กองทุนจึงมีความเสี่ยงมากกว่ากองทุนรวมที่ลงทุนในหลักทรัพย์อ้างอิงโดยตรง เนื่องจากใช้เงินลงทุนในจำนวนที่น้อยกว่าจึงมีกำไร/ขาดทุนสูงกว่าการลงทุนในหลักทรัพย์อ้างอิงโดยตรง
- โดยปกติกองทุนเปิดเคแอม โกลด์ อีทีเอฟ แทร็กเกอร์ จะไม่ใช่เครื่องมือป้องกันความเสี่ยงด้านอัตราแลกเปลี่ยน จึงอาจมีความเสี่ยงสูงจากอัตราแลกเปลี่ยนเงินในสกุลเงินบาทต่อสกุลเงินดอลลาร์ฮ่องกง และกองทุนหลักจะใช้สกุลเงินดอลลาร์สหรัฐในการทำธุรกรรม ดังนั้น ผู้ลงทุนจึงอาจขาดทุนหรือได้รับกำไรจากอัตราแลกเปลี่ยนระหว่างสกุลเงินบาทต่อสกุลเงินฮ่องกงดอลลาร์ และสกุลเงินฮ่องกงดอลลาร์ต่อสกุลเงินดอลลาร์สหรัฐ หรือได้รับเงินคืนต่ำกว่าเงินลงทุนเริ่มแรกได้
- กองทุนมีวัตถุประสงค์เพื่อสร้างผลตอบแทนจากการลงทุนในกองทุนให้ใกล้เคียงกับผลตอบแทนของดัชนีอ้างอิง โดยจะพยายามดำรงค่าความผันผวนของผลตอบแทนของกองทุน เมื่อเทียบกับผลตอบแทนของดัชนีอ้างอิง (tracking error) ไม่เกินร้อยละ 3.00 ต่อปี นอกจากนี้ ผู้ดูแลสภาพคล่องทำหน้าที่เพื่อให้ราคาซื้อขายหน่วยลงทุนของกองทุนในตลาดรองสะท้อนมูลค่าหน่วยลงทุนที่คำนวณจากมูลค่าทรัพย์สินสุทธิของกองทุนดังกล่าวได้อย่างใกล้เคียงกัน โดยจะพยายามดำรงค่าความผันผวนของราคาซื้อขายหน่วยลงทุน เมื่อเทียบกับมูลค่าหน่วยลงทุนที่คำนวณจากมูลค่าทรัพย์สินสุทธิของกองทุน ไม่เกินร้อยละ 3.00 เว้นแต่ในกรณีที่มีเหตุจำเป็นหรือสถานะตลาดไม่เอื้ออำนวย ผู้ดูแลสภาพคล่องอาจไม่สามารถดำรงส่วนต่างดังกล่าวได้
- สำหรับผู้ลงทุนรายย่อยที่ซื้อขายหน่วยลงทุนในตลาดหลักทรัพย์แห่งประเทศไทย การเคลื่อนไหวของราคาหน่วยลงทุนบนตลาดหลักทรัพย์แห่งประเทศไทยจะขึ้นอยู่กับการซื้อขายในตลาดรองและอาจมีการซื้อขายในราคา discount หรือ premium ก็ได้
- ผู้ถือหน่วยลงทุนของกองทุนไม่ได้รับสิทธิประโยชน์ทางตรงใดๆ จากหน่วยลงทุนของกองทุนหลัก และไม่มีสิทธิออกเสียงในฐานะผู้ถือหน่วยลงทุนของกองทุนหลักในที่ประชุมผู้ถือหุ้นของกองทุนหลัก กองทุนจะมีฐานะเป็นผู้ถือหุ้นในกองทุนหลัก และผู้จัดการกองทุนจะออกเสียงในที่ประชุมผู้ถือหุ้นของกองทุนหลักในนามของกองทุนเท่านั้น

แผนภาพแสดงตำแหน่งความเสี่ยงของกองทุนรวม



หมายเหตุ กองทุน มี net exposure ในทรัพย์สินทางเลือก คือ ทองคำ โดยเฉลี่ยรอบระยะเวลาบัญชีไม่น้อยกว่าร้อยละ 80 ของ NAV

ปัจจัยความเสี่ยงที่สำคัญ

ความเสี่ยงจากความผันผวนของราคาหลักทรัพย์

ความผันผวนของ ผลการดำเนินงาน (SD)	ต่ำ					สูง
	< 5%	5-10%	10-15%	15-25%	> 25%	

ความเสี่ยงจากการเปลี่ยนแปลงของอัตราแลกเปลี่ยน

การป้องกันความเสี่ยง fx	ต่ำ					สูง
	ทั้งหมด / เกือบทั้งหมด	บางส่วน	ตุลยพินิจ	ไม่ป้องกัน		

ความเสี่ยงจากการกระจุกตัวลงทุน

High Issuer Concentration Risk	ต่ำ					สูง
	<= 10%	10%-20%	20%-50%	50%-80%	>80%	

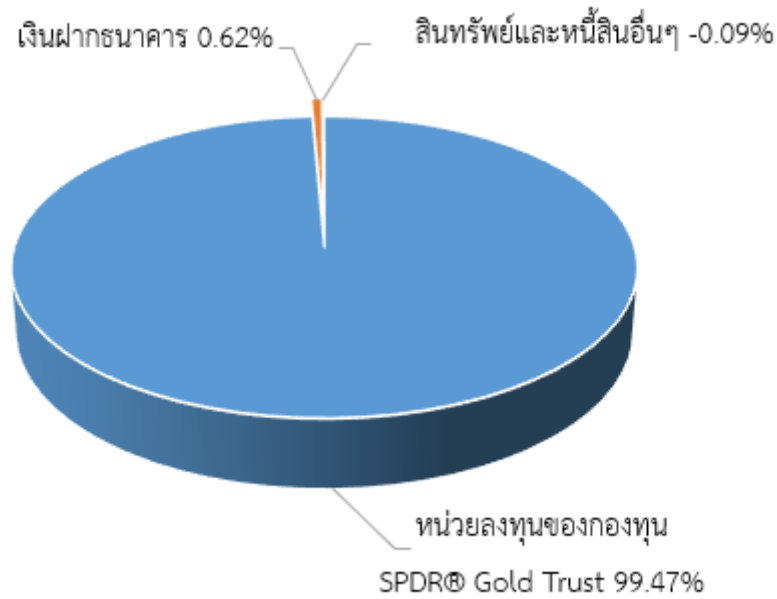
High Sector Concentration Risk	ต่ำ					สูง
	< 20%	20%-50%	50%-80%	>80%		

High Country Concentration Risk	ต่ำ					สูง
	< 20%	20%-50%	50%-80%	>80%		

*คุณสามารถดูข้อมูลเพิ่มเติมได้ที่ www.ktam.co.th



สัดส่วนของประเภททรัพย์สินที่ลงทุน



ชื่อทรัพย์สินและการลงทุนสูงสุด 5 อันดับ

GLD

ชื่อทรัพย์สิน	% ของ NAV
SPDR GOLD TRUST	99.47

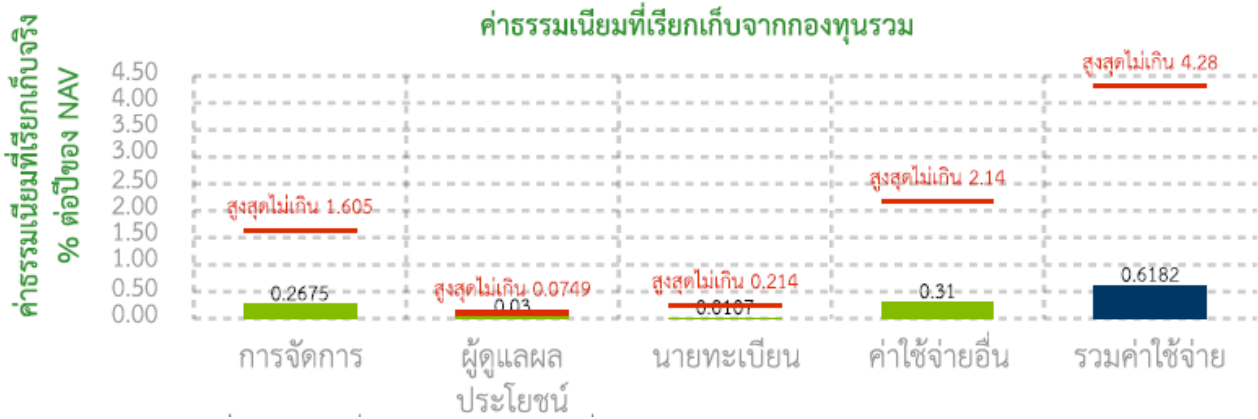
หมายเหตุ: เป็นข้อมูล ณ วันที่ 30 มิถุนายน 2564



ค่าธรรมเนียม

* ค่าธรรมเนียมมีผลกระทบต่อผลตอบแทนที่คุณจะได้รับดังนั้น คุณควรพิจารณาการเรียกเก็บค่าธรรมเนียมดังกล่าวก่อนการลงทุน *

ค่าธรรมเนียมที่เรียกเก็บจากกองทุนรวม (% ต่อปีของ NAV)



หมายเหตุ :

* เป็นอัตราที่รวมภาษีมูลค่าเพิ่ม ภาษีธุรกิจเฉพาะ หรือภาษีอื่นใดในทำนองเดียวกัน

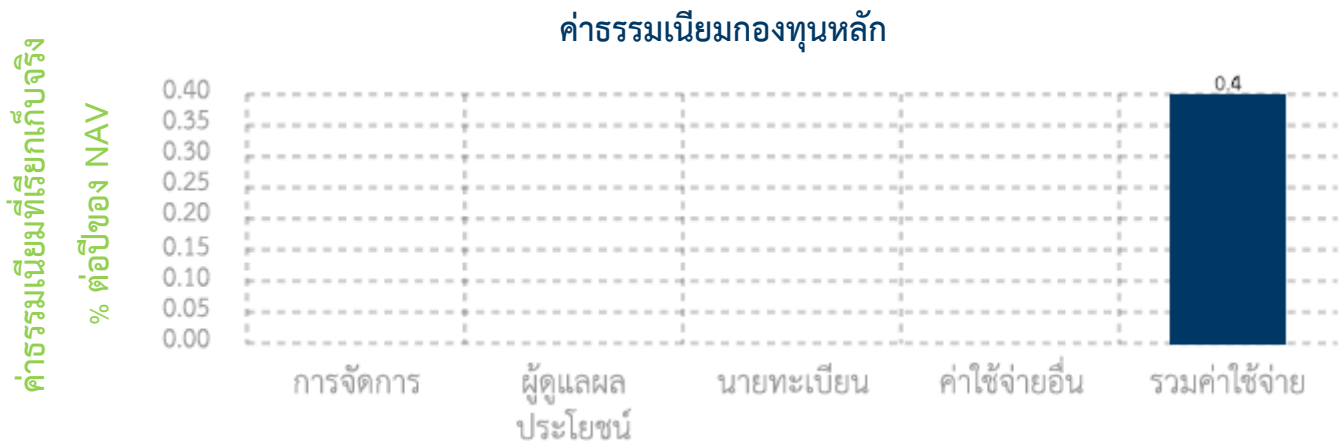
** สามารถดูค่าธรรมเนียมย้อนหลัง 3 ปี ในหนังสือชี้ชวนส่วนข้อมูลกองทุนรวม (Q & A) ได้ที่ www.ktam.co.th

ค่าธรรมเนียมที่เรียกเก็บจากผู้ถือหน่วย (% ของมูลค่าซื้อขาย)

ค่าธรรมเนียมและค่าใช้จ่ายที่เรียกเก็บจากผู้สั่งซื้อหรือผู้ถือหน่วยลงทุน	อัตราตามโครงการ	อัตราเรียกเก็บจริง
	(ร้อยละของมูลค่าหน่วยลงทุน)	
ค่าธรรมเนียมการขายหน่วยลงทุน ⁽¹⁾ - ค่าธรรมเนียมการขายหน่วยลงทุนที่บริษัทจัดการเรียกเก็บจากผู้ร่วมค้าหน่วยลงทุน - ค่าธรรมเนียมการขายหน่วยลงทุนที่ผู้ร่วมค้าหน่วยลงทุน และ/หรือผู้ขายหน่วยลงทุน และ/หรือผู้สนับสนุนการขายหน่วยลงทุน เรียกเก็บจากผู้สนใจลงทุนทั่วไป	ไม่เกินร้อยละ 1.50 ⁽²⁾ ไม่เกินร้อยละ 1.50	0.25 ตามอัตราที่ผู้ร่วมค้าฯ และ/หรือผู้ขายฯ และ/หรือผู้สนับสนุนการขายหน่วยลงทุนกำหนด
ค่าธรรมเนียมการรับซื้อคืนหน่วยลงทุน - ค่าธรรมเนียมการรับซื้อคืนหน่วยลงทุนที่บริษัทจัดการเรียกเก็บจากผู้ร่วมค้าหน่วยลงทุน - ค่าธรรมเนียมการรับซื้อคืนหน่วยลงทุนที่ผู้ร่วมค้าหน่วยลงทุน และ/หรือผู้ขายหน่วยลงทุน และ/หรือผู้สนับสนุนการขายหน่วยลงทุน เรียกเก็บจากผู้สนใจลงทุนทั่วไป	ไม่เกินร้อยละ 1.50 ⁽³⁾ ไม่เกินร้อยละ 1.50	0.25 ตามอัตราที่ผู้ร่วมค้าฯ และ/หรือผู้ขายฯ และ/หรือผู้สนับสนุนการขายหน่วยลงทุนกำหนด
ค่าธรรมเนียมการสับเปลี่ยนหน่วยลงทุนเข้า	ไม่มี	ไม่มี
ค่าธรรมเนียมการสับเปลี่ยนหน่วยลงทุนออก	ไม่มี	ไม่มี
ค่าธรรมเนียมการโอนหน่วยลงทุน	ตามที่นายทะเบียนกำหนด	ตามที่นายทะเบียนกำหนด
ค่าธรรมเนียมการออกเอกสารสิทธิในหน่วยลงทุน	ตามที่นายทะเบียนกำหนด	ตามที่นายทะเบียนกำหนด

หมายเหตุ : ค่าธรรมเนียมข้างต้นเป็นอัตราที่รวมภาษีมูลค่าเพิ่ม ภาษีธุรกิจเฉพาะ หรือภาษีอื่นใดในทำนองเดียวกัน, สามารถดูค่าธรรมเนียมย้อนหลัง 3 ปี ในหนังสือชี้ชวนส่วนข้อมูลกองทุนรวม (Q & A) ได้ที่ www.ktam.co.th

- (1) บริษัทจัดการขอสงวนสิทธิในการเรียกเก็บค่าธรรมเนียมดังกล่าวกับผู้ลงทุนแต่ละกลุ่มไม่เท่ากัน ทั้งนี้ บริษัทจัดการจะแจ้งให้ผู้ลงทุนทราบรายละเอียดล่วงหน้าไม่น้อยกว่า 30 วัน โดยจะปิดประกาศ ณ สำนักงานของบริษัทจัดการ และ/หรือผู้ร่วมค้ำหน่วยลงทุน และ/หรือผู้ขายหน่วยลงทุน (ถ้ามี)
- (2) ราคาขายหน่วยลงทุน หมายถึง ราคาต่อหน่วยของการซื้อขาย (creation unit : CU) ที่บริษัทจัดการทำการเสนอขายให้แก่ผู้ร่วมค้ำ โดยใช้ราคา ณ วันทำการส่งคำสั่งซื้อหน่วยลงทุนตามที่บริษัทจัดการกำหนด
- (3) ราคาซื้อคืนหน่วยลงทุน หมายถึง ราคาต่อหน่วยของการซื้อขาย (creation unit : CU) ที่บริษัทจัดการทำการรับซื้อคืนจากผู้ร่วมค้ำโดยใช้ราคา ณ วันทำการส่งคำสั่งรับซื้อคืนหน่วยลงทุนตามที่บริษัทจัดการกำหนด



หมายเหตุ

Ongoing Charges Over a Year¹ 0.40 %

¹ The ongoing charges figure is based on expenses for the 12 month period ended 30 September 2019. The figure may vary from year to year. The ongoing charges figure is an annual figure calculated by adding the applicable charges and payments deducted from the assets of the Trust and then dividing by the NAV for the year attributable to the relevant share class.

ข้อมูลจาก factsheet กองทุนหลัก ณ วันที่ 30 มิถุนายน 2564

<https://www.ssga.com/library-content/products/factsheets/etfs/apac/factsheet-hk-en-2840.pdf>



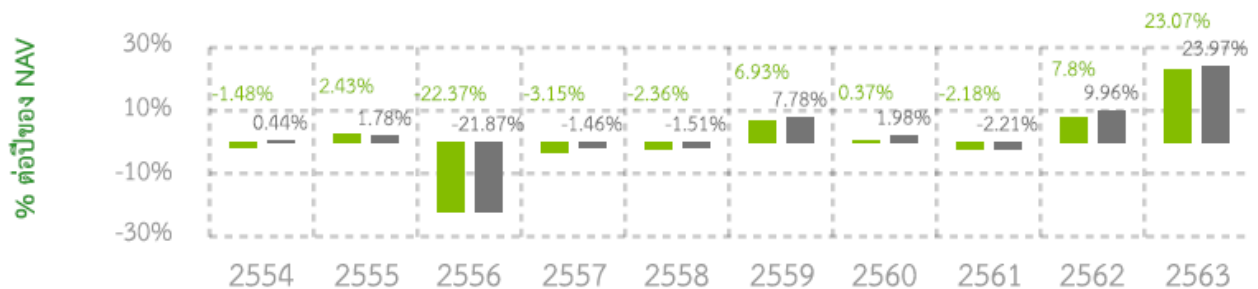
ผลการดำเนินงานในอดีต

* ผลการดำเนินงานในอดีต มิได้เป็นสิ่งยืนยันถึงผลการดำเนินงานในอนาคต *

ดัชนีชี้วัด คือ ผลการดำเนินงานของกองทุนรวมหลัก สัดส่วน 100.00% ในสกุลเงินดอลลาร์สหรัฐปรับด้วยอัตราแลกเปลี่ยน เพื่อเทียบค่าสกุลเงินบาท ณ วันที่คำนวณผลตอบแทน

แบบย้อนหลังตามปีปฏิทิน

■ กองทุนรวม
■ BENCHMARK



*ดัชนีชี้วัด/อ้างอิง (Benchmark) มีผลใช้บังคับตั้งแต่วันที่ 9 มีนาคม 2563 เป็นต้นไป

กองทุนนี้เคยมีผลขาดทุนสูงสุดในช่วงเวลา 5 ปี คือ -22.34%

ความผันผวนของการดำเนินงาน (standard deviation) คือ 12.35% ต่อปี

ความผันผวนของส่วนต่างผลการดำเนินงานและดัชนีชี้วัด (Tracking Error:TE) คือ 2.92% ต่อปี

ประเภทกองทุนรวมเพื่อใช้เปรียบเทียบผลการดำเนินงาน ณ จุดขาย คือ Commodities Precious Metals

* คุณสามารถดูข้อมูลที่เป็นปัจจุบันได้ที่ <https://www.aimc.or.th>

ผลการดำเนินงานย้อนหลังแบบปิดหมด

กองทุน	Year to Date	3 เดือน	Percentile	6 เดือน	Percentile	1 ปี	Percentile	3 ปี	Percentile	5 ปี	Percentile	10 ปี	Percentile	ตั้งแต่จัดตั้ง
ผลตอบแทนกองทุนรวม	-0.70%	6.34%	5.00	-0.70%	25.00	1.59%	25.00	9.61%	25.00	3.00%	75.00			0.25%
ผลตอบแทนตัวชี้วัด	-0.67%	6.60%	5.00	-0.67%	25.00	1.99%	25.00	10.71%	5.00	3.96%	25.00			1.27%
ความผันผวนของกองทุน	13.37%	12.57%	50.00	13.37%	25.00	14.93%	25.00	13.85%	5.00	12.35%	75.00			14.90%
ความผันผวนของตัวชี้วัด	12.77%	11.88%	25.00	12.77%	25.00	14.43%	25.00	13.75%	5.00	12.38%	75.00			14.83%

*เป็นข้อมูล ณ วันที่ 30 มิถุนายน 2564 คุณสามารถดูข้อมูลที่เป็นปัจจุบันได้ที่ www.ktam.co.th

ตารางแสดงผลการดำเนินงานย้อนหลังของกลุ่ม Commodities Precious Metals ข้อมูล ณ วันที่ 30 มิถุนายน 2564

เปอร์เซ็นต์ไทล์	ผลการดำเนินงาน (%)					
	3 เดือน	6 เดือน	1 ปี	3 ปี	5 ปี	10 ปี
เปอร์เซ็นต์ไทล์ที่ 5	6.32	-0.59	2.01	10.01	4.13	1.06
เปอร์เซ็นต์ไทล์ที่ 25	5.63	-1.22	1.52	9.50	3.45	0.83
เปอร์เซ็นต์ไทล์ที่ 50	4.12	-6.33	-1.58	9.18	3.18	0.41
เปอร์เซ็นต์ไทล์ที่ 75	3.83	-6.80	-2.25	8.95	2.68	0.24
เปอร์เซ็นต์ไทล์ที่ 95	3.46	-7.10	-2.65	8.15	1.98	-0.39

เปอร์เซ็นต์ไทล์	ความผันผวนของผลการดำเนินงาน (%)					
	3 เดือน	6 เดือน	1 ปี	3 ปี	5 ปี	10 ปี
เปอร์เซ็นต์ไทล์ที่ 5	11.28	12.46	14.20	13.86	11.77	14.08
เปอร์เซ็นต์ไทล์ที่ 25	12.40	13.84	15.29	14.02	11.95	14.66
เปอร์เซ็นต์ไทล์ที่ 50	12.91	14.09	15.59	14.21	12.30	14.92
เปอร์เซ็นต์ไทล์ที่ 75	13.01	14.31	15.93	14.39	12.47	15.39
เปอร์เซ็นต์ไทล์ที่ 95	13.28	14.66	16.47	14.52	12.62	16.00

แถบสี หมายถึง ผลการดำเนินงาน / ความผันผวนของผลการดำเนินงานของกองทุนรวม

ผลการดำเนินงานย้อนหลังของกองทุนหลัก

Performance		
	Trust (%)	LBMA Gold Price PM (%)
Cumulative Return		
YTD	-6.80	-6.44
1 Month	-7.18	-7.15
3 Months	4.05	4.15
6 Months	-6.80	-6.44
Annualized Return		
1 Year	-0.49	-0.09
3 Years	11.29	11.74
5 Years	5.54	5.96
10 Years	1.16	1.57
Since Inception (11/18/2004)	8.24	8.67
Calendar Year Return		
2020	23.12	24.05
2019	17.69	17.76
2018	-1.29	-0.68
2017	12.25	13.51
2016	8.73	8.15

ข้อมูลจาก factsheet กองทุนหลัก วันที่ 30 มิถุนายน 2564

<https://www.ssga.com/library-content/products/factsheets/etfs/apac/factsheet-hk-en-2840.pdf>



ข้อมูลอื่น ๆ

นโยบายการจ่ายเงินปันผล	ไม่จ่าย
ผู้ดูแลผลประโยชน์	ธนาคาร ไทยพาณิชย์ จำกัด (มหาชน)
วันที่จดทะเบียน	3 สิงหาคม 2554
อายุโครงการ	ไม่กำหนด
ซื้อและขายคืนหน่วยลงทุน	<p>วันทำการซื้อ</p> <p>สำหรับผู้ร่วมค้ำหน่วยลงทุน : ผู้ร่วมค้ำหน่วยลงทุนจะต้องสั่งซื้อหน่วยลงทุนครั้งละไม่ต่ำกว่า 1 หน่วยของการซื้อขาย และเพิ่มขึ้นเป็นทวีคูณของ 1 หน่วยของการซื้อขาย โดยใช้ราคา ณ วันทำการส่งคำสั่งซื้อหน่วยลงทุน ซึ่งใช้ตะกร้าหลักทรัพย์ (Portfolio Depository File : PDF) ตามที่บริษัทจัดการกำหนด หรือสามารถซื้อหน่วยลงทุนในตลาดหลักทรัพย์แห่งประเทศไทย</p> <p>บริษัทจัดการจะเสนอขายหน่วยลงทุนให้เฉพาะผู้ร่วมค้ำหน่วยลงทุนเท่านั้น โดยผู้ร่วมค้ำหน่วยลงทุนสามารถส่งคำสั่งซื้อหน่วยลงทุนได้ ทุกวันทำการรับคำสั่งซื้อขายหน่วยลงทุน ในระหว่างเวลาที่บริษัทจัดการกำหนด โดยบริษัทจัดการจะประกาศวันที่มีใช้วันทำการรับคำสั่งซื้อขายหน่วยลงทุนให้ทราบล่วงหน้า โดยปิดประกาศ ณ สำนักงานของบริษัทจัดการ และ/หรือสถานที่ติดต่อทุกแห่งของผู้ร่วมค้ำหน่วยลงทุน</p> <p>ทั้งนี้ บริษัทจัดการขอสงวนสิทธิที่จะเปลี่ยนแปลงวันที่มีใช้วันทำการรับคำสั่งซื้อขายหน่วยลงทุนดังกล่าว ในกรณีที่กองทุนได้รับผลกระทบจากการชำระหรือรับชำระเงินค่าซื้อหน่วยลงทุนจากกองทุนหลัก หรือกรณีอื่นๆ โดยบริษัทจัดการจะแจ้งให้ผู้ถือหน่วยลงทุนทราบล่วงหน้า โดยปิดประกาศ ณ สำนักงานของบริษัทจัดการ และ/หรือสถานที่ติดต่อทุกแห่งของผู้ร่วมค้ำหน่วยลงทุน</p> <p>กรณีผู้สนใจลงทุนทั่วไป : สามารถสั่งซื้อหน่วยลงทุนโดยผ่านผู้ร่วมค้ำหน่วยลงทุน หรือผู้ขายหน่วยลงทุน (ถ้ามี) ด้วยวิธีการส่งมอบตะกร้าหลักทรัพย์ ทั้งนี้ ราคา เงื่อนไข และวิธีการจะเป็นไปตามที่ผู้ร่วมค้ำหน่วยลงทุนกำหนดกับผู้ลงทุนทั่วไป</p> <p>วันทำการขายคืน</p> <p>กรณีผู้ร่วมค้ำหน่วยลงทุน : สามารถส่งขายคืนหน่วยลงทุนครั้งละไม่ต่ำกว่า 1 หน่วยของการซื้อขาย และเพิ่มขึ้นเป็นทวีคูณของ 1 หน่วยของการซื้อขาย ได้ที่บริษัทจัดการ ทุกวันทำการรับคำสั่งซื้อขายหน่วยลงทุน ในระหว่างเวลาที่บริษัทจัดการกำหนด โดยบริษัทจัดการจะประกาศวันที่มีใช้วันทำการรับคำสั่งซื้อขายหน่วยลงทุนให้ทราบล่วงหน้า โดยปิดประกาศ ณ สำนักงานของบริษัทจัดการ และ/หรือสถานที่ติดต่อทุกแห่งของผู้ร่วมค้ำหน่วยลงทุน</p> <p>ทั้งนี้ บริษัทจัดการขอสงวนสิทธิที่จะเปลี่ยนแปลงวันที่มีใช้วันทำการรับคำสั่งซื้อขายหน่วยลงทุนดังกล่าว ในกรณีที่กองทุนได้รับผลกระทบจากการชำระหรือรับชำระเงินค่าซื้อหน่วยลงทุนจากกองทุนหลัก หรือกรณีอื่นๆ โดยบริษัทจัดการจะแจ้งให้ผู้ถือหน่วยลงทุนทราบล่วงหน้า โดย</p>

ปิดประกาศ ณ สำนักงานของบริษัทจัดการ และ/หรือสถานที่ติดต่อทุกแห่งของผู้ร่วมค้าหน่วยลงทุน

กรณีผู้สนใจลงทุนทั่วไป : ผู้สนใจลงทุนทั่วไป สามารถซื้อขายคืนหน่วยลงทุนของกองทุนโดยผ่านผู้ร่วมค้าหน่วยลงทุน ด้วยวิธีการรับมอบตะกร้าหลักทรัพย์ ตามขั้นตอนและวิธีการรับซื้อคืนที่ผู้ร่วมค้าหน่วยลงทุนกำหนด

- มูลค่าหน่วยลงทุนคงเหลือในบัญชีขั้นต่ำ : ไม่กำหนด
- จำนวนหน่วยลงทุนคงเหลือในบัญชีขั้นต่ำ : ไม่กำหนด
- ระยะเวลาการรับเงินค่าขายคืน : ผู้ร่วมค้าหน่วยลงทุนจะได้รับการชำระค่าขายคืนหน่วยลงทุน ภายใน 5 วันทำการนับตั้งแต่วันที่ถัดจากวันส่งคำสั่งขายคืนหน่วยลงทุน โดยมีให้นับรวมวันหยุดทำการในต่างประเทศของผู้ประกอบธุรกิจการจัดการกองทุน ต่างประเทศที่มีลักษณะในทำนองเดียวกันกับธุรกิจจัดการกองทุน โดยบริษัทจะชำระเป็นตะกร้าหลักทรัพย์ ตามอัตราส่วนและรายละเอียดของหลักทรัพย์ที่บริษัทจัดการกำหนด
- **คุณสามารถตรวจสอบมูลค่าทรัพย์สินรายวันได้ที่ : www.ktam.co.th**

รายชื่อผู้จัดการกองทุน	ชื่อ-นามสกุล		ตำแหน่ง/ บริหารจัดการด้าน	วันที่เริ่มบริหาร กองทุนรวมนี้
	คุณพีรพงศ์ กิจจาการ		ผู้จัดการกองทุนหลัก/ฝ่ายลงทุนทางเลือก	7 เมษายน 2559
	คุณเขมรัฐ ทรงอยู่		ผู้จัดการกองทุนหลัก/ฝ่ายลงทุนทางเลือก	28 กันยายน 2561

อัตราส่วนหมุนเวียนการ ในรอบระยะเวลาย้อนหลัง 1 ปีเท่ากับ 11.89%
ลงทุนของกองทุนรวม (PTR) (ปริมาณการซื้อขายทรัพย์สินของกองทุน เทียบกับมูลค่าทรัพย์สินสุทธิเฉลี่ยของกองทุนรวม)

ผู้สนับสนุนการขายหรือรับซื้อคืนหน่วยลงทุน -
 ทั้งนี้ บริษัทจัดการอาจแต่งตั้งผู้สนับสนุนการขายหรือรับซื้อคืนหน่วยลงทุนเพิ่มเติมหรือยกเลิกการแต่งตั้งผู้สนับสนุนการขายหรือรับซื้อคืนหน่วยลงทุนในภายหลังได้ โดยผู้สนใจลงทุนสามารถสอบถามรายชื่อผู้สนับสนุนการขายหรือรับซื้อคืนหน่วยลงทุนได้ที่บริษัทจัดการ

ผู้ดูแลสภาพคล่องของกองทุน
 ชื่อ : บริษัท ฮั่วเซ่งเฮง โกลด์ ฟิวเจอร์ส จำกัด
 ที่อยู่ : 255-257 อาคารฮั่วเซ่งเฮง 2 ชั้น 5 ถนนเยาวราช แขวงสัมพันธวงศ์ เขตสัมพันธวงศ์ กรุงเทพฯ 10100 โทรศัพท์ : 02-223-2288 โทรสาร : 02-223-1333

 ชื่อ : บริษัทหลักทรัพย์ กรุงไทย ซีมิโก้ จำกัด
 ที่อยู่ : ชั้น 8 อาคารลิเบอร์ตี้สแควร์ 287 ถนนสีลม เขตบางรัก กรุงเทพฯ 10500
 โทรศัพท์ : 0-2695-5555

 หรือบุคคลอื่นที่บริษัทจัดการจะทำการแต่งตั้งให้เป็นผู้ดูแลสภาพคล่องแทน (ถ้ามี) โดยบริษัทจัดการจะแจ้งให้สำนักงานคณะกรรมการ ก.ล.ด. ทราบ

<p>ผู้ร่วมค้ำหน่วยลงทุน</p>	<p>ชื่อ : บริษัท ฮั่วเซ่งเฮง โกลด์ ฟิวเจอร์ส จำกัด ที่อยู่ : 55-257 อาคารฮั่วเซ่งเฮง 2 ชั้น 5 ถนนเยาวราช แขวงสัมพันธวงศ์ เขตสัมพันธวงศ์ กรุงเทพฯ 10100 โทรศัพท์ : 0-2223-2288 โทรสาร : 0-2223-1333</p> <p>ชื่อ : บริษัทหลักทรัพย์ กรุงไทย ซิมิโก้ จำกัด ที่อยู่ : ชั้น 8 อาคารลิเบอร์ตีสแควร์ 287 ถนนสีลม เขตบางรัก กรุงเทพฯ 10500 โทรศัพท์ : 0-2695-5555</p> <p>ชื่อ : บริษัทหลักทรัพย์ เคจีไอ (ประเทศไทย) จำกัด (มหาชน) ที่อยู่ : 173 อาคารเอเชีย เซ็นเตอร์ ชั้น 8-11 ถนนสาทรใต้ แขวงทุ่งมหาเมฆ เขตสาทร กรุงเทพฯ 10120 โทรศัพท์ : 0-2658-8888 โทรสาร : 0-2658-8000</p> <p>ชื่อ : บริษัทหลักทรัพย์ ดีพีเอส วิคเคอร์ส (ประเทศไทย) จำกัด ที่อยู่ : เลขที่ 989 อาคารสยามทาวเวอร์ ชั้น 9, 14-15 ถนนพระราม 1 แขวงปทุมวัน เขตปทุมวัน กรุงเทพฯ 10330 โทรศัพท์ : 0-2657-7000</p> <p>ชื่อ : บริษัทหลักทรัพย์ เกียรตินาคินภัทร จำกัด (มหาชน) ที่อยู่ : ชั้น 6, 8-11 อาคารสำนักงานเมืองไทย-ภัทร 1, 252/6 ถนนรัชดาภิเษก แขวงห้วยขวาง เขตห้วยขวาง กรุงเทพฯ 10310 โทรศัพท์ : 0-2275-0888</p> <p>หรือบุคคลอื่นที่บริษัทจัดการจะทำการแต่งตั้งให้เป็นผู้ร่วมค้ำหน่วยลงทุนต่อไป โดยบริษัทจัดการจะแจ้งให้สำนักงานคณะกรรมการ ก.ล.ต. ทราบ</p>
<p>ติดต่อสอบถาม รับหนังสือชี้ชวน ร้องเรียน</p>	<p>บริษัทหลักทรัพย์จัดการกองทุน กรุงไทย จำกัด (มหาชน) ที่อยู่ : เลขที่ 1 อาคารเอ็มไพร์ทาวเวอร์ ชั้น 32 ถนนสาทรใต้ แขวงยานนาวา เขตสาทร กรุงเทพมหานคร 10120 โทรศัพท์ : 0-2686-6100 website : www.ktam.co.th email : callcenter@ktam.co.th</p>
<p>ธุรกรรมที่อาจก่อให้เกิดความ ขัดแย้งทางผลประโยชน์</p>	<p>คุณสามารถตรวจสอบธุรกรรมที่อาจก่อให้เกิดความขัดแย้งทางผลประโยชน์ได้ที่ website : www.ktam.co.th</p>

- การลงทุนในหน่วยลงทุนไม่ใช่การฝากเงิน รวมทั้งไม่ได้อยู่ภายใต้ความคุ้มครองของสถาบันคุ้มครองเงินฝาก จึงมีความเสี่ยงจากการลงทุนซึ่งผู้ลงทุนอาจไม่ได้รับเงินลงทุนคืนเต็มจำนวน
- ได้รับอนุมัติจัดตั้ง และอยู่ภายใต้การกำกับดูแลของสำนักงาน ก.ล.ต
- การพิจารณาร่างหนังสือชี้ชวนในการเสนอขายหน่วยลงทุนของกองทุนรวมนี้มีได้เป็นการแสดงว่าสำนักงาน ก.ล.ต. ได้รับรองถึงความถูกต้องของข้อมูลในหนังสือชี้ชวนของกองทุนรวม หรือ ได้ประกันราคาหรือผลตอบแทนของหน่วยลงทุนที่เสนอขายนั้น ทั้งนี้ บริษัทจัดการกองทุนรวมได้สอบถามข้อมูลในหนังสือชี้ชวนส่วนสรุปข้อมูลสำคัญ ณ วันที่ 30 มิถุนายน 2564 แล้วด้วยความระมัดระวังในฐานะผู้รับผิดชอบในการดำเนินการของกองทุนรวมและขอรับรองว่าข้อมูลดังกล่าวถูกต้อง ไม่เป็นเท็จ และไม่ทำให้ผู้อื่นสำคัญผิด

คำอธิบายเพิ่มเติม

- 1) **ความเสี่ยงจากความผันผวนของราคาหลักทรัพย์ (Market Risk)** หมายถึง ความเสี่ยงที่มูลค่าของหลักทรัพย์ที่กองทุนรวมลงทุนจะเปลี่ยนแปลงเพิ่มขึ้นหรือลดลงจากปัจจัยภายนอก เช่น สภาวะเศรษฐกิจการลงทุน ปัจจัยทางการเมืองทั้งในและต่างประเทศ เป็นต้น ซึ่งพิจารณาได้จากค่า standard deviation (SD) ของกองทุนรวม หากกองทุนรวมมีค่า SD สูง แสดงว่ากองทุนรวมมีความผันผวนจากการเปลี่ยนแปลงของราคาหลักทรัพย์สูง
- 2) **ความเสี่ยงจากการขาดสภาพคล่องของหลักทรัพย์ (liquidity Risk)** คือ ความเสี่ยงที่เกิดจากการที่หลักทรัพย์ที่กองทุนไปลงทุนไว้ขาดสภาพคล่องในการซื้อขาย
- 3) **ความเสี่ยงจากการเปลี่ยนแปลงของราคาทองคำ และความผันผวนของราคาทองคำ** เป็นความเสี่ยงที่เกิดจากการเปลี่ยนแปลงของราคาทองคำในตลาดโลก เนื่องจากมูลค่าทรัพย์สินของกองทุนมีการเปลี่ยนแปลงตามราคาทองคำในตลาดโลก ดังนั้น หากราคาทองคำในตลาดโลกปรับตัวเพิ่มขึ้นหรือลดลง ก็จะส่งผลให้มูลค่าทรัพย์สินสุทธิของกองทุนปรับตัวเพิ่มขึ้นหรือลดลงได้เช่นกัน ดังนั้น ผู้ลงทุนต้องสามารถยอมรับความเปลี่ยนแปลงของมูลค่าหน่วยลงทุนได้
- 4) **ความเสี่ยงจากความสามารถในการชำระหนี้ของผู้ออกตราสาร (Credit Risk)** คือ ความเสี่ยงที่เกิดจากการที่ผู้ออกตราสารหนี้ไม่สามารถชำระคืนเงินต้น และ/หรือดอกเบี้ยได้ตามที่กำหนด เช่น บริษัทดังกล่าวอาจประสบปัญหาทางการเงิน เป็นต้น ซึ่งจะส่งผลต่อมูลค่าทรัพย์สินสุทธิของกองทุนเปิดเคแอม โกลด์ อีทีเอฟ แพทริกเกอร์
- 5) **ความเสี่ยงที่ผลตอบแทนของกองทุนไม่เท่ากับอัตราผลตอบแทนของดัชนี (Tracking Error Risk)** ผลตอบแทนของกองทุนอาจไม่เท่ากับผลตอบแทนของดัชนีที่กองทุนอ้างอิงได้ตลอดเวลา เนื่องมาจากปัจจัยหลายประการ ตัวอย่างเช่น ค่าธรรมเนียมและค่าใช้จ่ายต่างๆ ของกองทุน เป็นต้น
- 6) **ความเสี่ยงจากการเปลี่ยนแปลงของอัตราแลกเปลี่ยน (Currency Risk)** หมายถึง การเปลี่ยนแปลง ของอัตราแลกเปลี่ยนมีผลกระทบต่อมูลค่าของหน่วยลงทุน เช่น กองทุนรวมลงทุนด้วยสกุลเงินดอลลาร์ ในช่วงที่เงินบาทอ่อน แต่ขายทำกำไรในช่วงที่บาทแข็ง กองทุนรวมจะได้เงินบาทกลับมาน้อยลง ในทางกลับกันหากกองทุนรวมลงทุนในช่วงที่บาทแข็งและขายทำกำไรในช่วงที่บาทอ่อน ก็อาจได้ผลตอบแทนมากขึ้นกว่าเดิมด้วยเช่นกัน ดังนั้น การป้องกันความเสี่ยงจากอัตราแลกเปลี่ยนจึงเป็นเครื่องมือสำคัญในการบริหารความเสี่ยงจากดังกล่าว ซึ่งทำได้ดังต่อไปนี้
- ไม่ป้องกันความเสี่ยงเลย: ผู้ลงทุนมีความเสี่ยงจากอัตราแลกเปลี่ยน
- 7) **ความเสี่ยงในเรื่องอัตราแลกเปลี่ยน (Foreign Exchange Rate Risk)** คือ ความเสี่ยงที่เกิดจากการลงทุนของกองทุนที่อาจประสบกับความผันผวนของอัตราแลกเปลี่ยนในรูปเงินบาท หากค่าเงินตราสกุลต่างประเทศมีการเปลี่ยนแปลง
- 8) **ความเสี่ยงจากการลงทุนในตราสารอนุพันธ์ (Risks in the use of derivatives)** กองทุนอาจลงทุนในตราสารอนุพันธ์ เพื่อเพิ่มประสิทธิภาพในการลงทุน หรือเพื่อให้บรรลุวัตถุประสงค์การลงทุน ซึ่งการลงทุนในตราสารอนุพันธ์ทำให้มีความเสี่ยงที่แตกต่างหรือมากกว่าหลักทรัพย์ทั่วไป เช่น

- ความสัมพันธ์ที่ไม่แน่นอนระหว่างผลตอบแทนของตราสารอนุพันธ์กับผลตอบแทนของตราสารหรือดัชนีซึ่งได้ทำการป้องกันความเสี่ยงไว้
- ในการทำสัญญาซื้อขายล่วงหน้านั้นกองทุนอาจต้องวางเงินประกันเริ่มต้น (initial margin) และอาจต้องวางเงินประกันเพิ่มเติมโดยจะทราบก่อนล่วงหน้าเพียงเล็กน้อยหากตลาดเคลื่อนไหวไปในทิศทางตรงกันข้ามกับสถานะสัญญาซื้อขายล่วงหน้าของกองทุน หากกองทุนไม่สามารถวางเงินประกันเพิ่มเติมได้ในเวลาที่กำหนด กองทุนจะต้องถูกบังคับให้ปิดสถานะของสัญญาดังกล่าว ทำให้เกิดการขาดทุนได้ เป็นต้น

9) ความเสี่ยงจากข้อจำกัดการนำเงินลงทุนกลับประเทศ (repatriation risk)

เนื่องจากการลงทุนในต่างประเทศ กองทุนจะต้องปฏิบัติตามกฎหมาย หลักเกณฑ์ กฎระเบียบของประเทศที่เกี่ยวข้องกับการลงทุนซึ่งอาจแตกต่างจากที่บังคับใช้ในประเทศไทย ซึ่งโดยหลักการปฏิบัติงาน บริษัทจัดการฯ จะมีการศึกษาถึงกฎหมายระเบียบ กระบวนการหรือขั้นตอนในการทำธุรกรรมเพื่อลงทุน ตลอดจนประเด็นความเสี่ยงต่างๆ ที่เกี่ยวข้องก่อนการลงทุน แต่ในภาวะการณ์ลงทุนจริง กองทุนอาจเผชิญกับเหตุการณ์อันไม่สามารถคาดการณ์ได้ หรือนอกเหนือความควบคุม เนื่องจาก การเปลี่ยนแปลงใดๆ ที่กระทบต่อการลงทุน อาทิเช่น การเปลี่ยนแปลงกฎหมายหรือกฎระเบียบของประเทศที่เกี่ยวข้องกับการลงทุน การเปลี่ยนแปลงนโยบายของผู้ควบคุมกฎระเบียบของแต่ละประเทศ ซึ่งกระทบต่อดัชนี ค่าใช้จ่าย ภาวะทางภาษี ทำให้ไม่ได้รับผลตอบแทนตามที่คาดการณ์ หรืออาจมีการจำกัดการโอนเงินออกนอกประเทศ หรือจำกัดหรือห้ามแลกเปลี่ยนเงินตรา ทำให้ไม่สามารถนำเงินลงทุนกลับเข้าประเทศหรือแปลงกลับเป็นสกุลเงินบาทได้ เป็นต้น ในกรณีดังกล่าวอาจส่งผลกระทบต่อมูลค่าเงินลงทุน รวมถึงกระทบต่อสภาพคล่องของกองทุน

10) ความเสี่ยงที่เกิดจากการย้ายการลงทุนไปกองทุนอื่น กรณีที่การลงทุนในกองทุนต่างประเทศ ไม่เหมาะสม บริษัทจัดการอาจพิจารณาย้ายการลงทุนไปยังกองทุนต่างประเทศอื่นที่มีนโยบายการลงทุนสอดคล้องกับวัตถุประสงค์ของกองทุน

11) ความเสี่ยงจากการลงทุนกระจุกตัว (High Concentration Risk)

- (1) ความเสี่ยงจากการลงทุนกระจุกตัวในผู้ออกตราสารรายใดรายหนึ่ง (High Issuer Concentration Risk) เกิดจากกองทุนลงทุนในผู้ออกตราสารรายใด ๆ มากกว่า 10% ของ NAV รวมกัน ซึ่งหากเกิดเหตุการณ์ที่ส่งผลกระทบต่อดำเนินงานฐานะทางการเงิน หรือความมั่นคงของผู้ออกตราสารรายดังกล่าว กองทุนอาจมีผลการดำเนินงานที่ผันผวนมากกว่ากองทุนที่กระจายการลงทุนในหลายผู้ออกตราสาร
- (2) ความเสี่ยงจากการลงทุนกระจุกตัวในหมวดอุตสาหกรรมใดอุตสาหกรรมหนึ่ง (Sector Concentration Risk) เกิดจากกองทุนลงทุนในบางหมวดอุตสาหกรรมมากกว่า 20% ของ NAV รวมกัน ซึ่งหากเกิดเหตุการณ์ที่ส่งผลกระทบต่ออุตสาหกรรมนั้น กองทุนดังกล่าวอาจมีผลการดำเนินงานที่ผันผวนมากกว่ากองทุนที่กระจายการลงทุนในหลายหมวดอุตสาหกรรม
- (3) ความเสี่ยงจากการกระจุกตัวลงทุนในประเทศใดประเทศหนึ่ง (Country Concentration Risk) เกิดจากกองทุนลงทุนในประเทศใดประเทศหนึ่งมากกว่า 20% ของ NAV รวมกัน ซึ่งหากเกิดเหตุการณ์ที่ส่งผลกระทบต่อประเทศดังกล่าว เช่น การเมือง เศรษฐกิจ สังคม เป็นต้น กองทุนดังกล่าวอาจมีผลการดำเนินงานที่ผันผวนมากกว่ากองทุนที่กระจายการลงทุนในหลายประเทศ

อื่น ๆ

ข้อมูลกองทุนรวมหลัก

สรุปสาระสำคัญของกองทุน SPDR® Gold Trust (กองทุนหลัก)

ชื่อ	SPDR® Gold Trust
ประเภท	กองทุนรวมอีทีเอฟ (Exchange Traded Fund)
อายุโครงการ	ไม่กำหนด
วัตถุประสงค์และนโยบายการลงทุน	กองทุนมีนโยบายการลงทุนที่มุ่งลงทุนในทองคำแท่ง เพื่อสร้างผลตอบแทนของกองทุนให้ใกล้เคียงกับผลตอบแทนของราคาทองคำหักด้วยค่าธรรมเนียมและค่าใช้จ่ายในการจัดการทั้งหมดของกองทุน
ตลาดหลักทรัพย์ที่จดทะเบียนซื้อขาย	1. ตลาดหลักทรัพย์นิวยอร์ก New York Stock Exchange (NYSE Arca) 2. ตลาดหลักทรัพย์สิงคโปร์ Singapore Exchange (SGX) 3. ตลาดหลักทรัพย์โตเกียว Tokyo Stock Exchange (TSE) 4. ตลาดหลักทรัพย์ฮ่องกง Stock Exchange of Hong Kong (HKEX)
วันที่จดทะเบียนซื้อขายในตลาดหลักทรัพย์	18 พฤศจิกายน 2004 ที่นิวยอร์ก 11 ตุลาคม 2006 ที่สิงคโปร์ 30 มิถุนายน 2008 ที่โตเกียว 31 กรกฎาคม 2008 ที่ฮ่องกง
สกุลเงินที่ใช้ในการซื้อขาย	ดอลลาร์ฮ่องกง (HKD)
ค่าธรรมเนียม	กองทุน SPDR® Gold Trust (กองทุนรวมหลัก) จะกำหนดค่าบริหารจัดการไว้ที่ร้อยละ 0.40 ต่อปี เป็นเวลา 7 ปี (วันเริ่มจัดตั้งกองทุน 12 พฤศจิกายน 2547) หรือจนกว่าจะยกเลิกสัญญา กับ Marketing Agent หากในเดือนใดค่าบริหารจัดการของกองทุนสูงกว่าร้อยละ 0.40 ต่อปี Sponsor และ Marketing Agent จะลดค่าใช้จ่ายที่เรียกเก็บจากกองทุนเพื่อให้ค่าใช้จจ่ายของกองทุนเท่ากับร้อยละ 0.40 ต่อปี อย่างไรก็ตาม ค่าใช้จจ่ายของกองทุนมีโอกาสที่จะมากกว่าร้อยละ 0.40 ต่อปีก็ได้ ถ้ากองทุนมีค่าใช้จจ่ายใดๆ จนทำให้ค่าใช้จจ่ายของกองทุนทั้งหมดเกินกว่าร้อยละ 0.70 ต่อปี เนื่องจากกองทุนจะสามารถลดค่าใช้จจ่ายของ Sponsor และ Marketing Agent รวมทั้งหมดได้ไม่เกินร้อยละ 0.30 ต่อปี
Bloomberg	2840 HK EQUITY
ISIN	US78463V1070
ผู้สนับสนุนของทรัสต์ (Sponsor)	World Gold Trust Services LLC
ผู้ดูแลผลประโยชน์ (Trustee)	BNY Mellon Asset Servicing
ผู้เก็บรักษาทรัพย์สิน (Custodian)	HSBC Bank USA, N.A.
ตัวแทนฝ่ายการตลาด (Marketing Agent)	State Street Global Markets, LLC
ผู้ดูแลสภาพคล่อง (Market Maker)	Citigroup Global Markets Asia Ltd