

บริษัทหลักทรัพย์จัดการกองทุน เอ็มเอฟซี จำกัด (มหาชน)

## กองทุนเปิดเอ็มเอฟซี โกรท อินเวสเมนต์ 5 อีเอ็ม 1

MFC Growth Investment 5 EM 1

GI5EM1

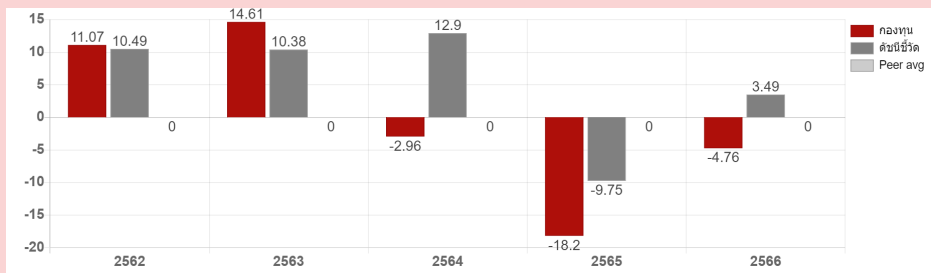
### ประเภทกองทุนรวม/กลุ่มกองทุนรวม

- กองทุนรวมผสม ลงทุนทั้งในและต่างประเทศ
- กลุ่มกองทุนรวม: Miscellaneous

### นโยบายและกลยุทธ์การลงทุน

- ลงทุนในประเทศไทยและประเทศอื่นๆ ที่เป็นตลาดเกิดใหม่ในภูมิภาคต่างๆ ทั่วโลก (Emerging Markets) โดยจะลงทุนในตราสารทุน ตราสารหนี้ เงินฝาก ตราสารกึ่งหนี้กึ่งทุน หน่วยลงทุนของกองทุนรวมต่างประเทศ โดยมีสัดส่วนการลงทุนในต่างประเทศ ไม่เกินร้อยละ 79 ของ NAV
- กองทุนอาจลงทุนใน Derivatives เพื่อป้องกันความเสี่ยงจากอัตราแลกเปลี่ยนเงินตราต่างประเทศ และเพื่อ Efficient Portfolio Management
- กองทุนมุ่งหวังให้ผลประกอบการสูงกว่าดัชนีชี้วัด (active management)

### ผลการดำเนินงานและดัชนีชี้วัดย้อนหลัง 5 ปีปฏิทิน (%ต่อปี)



### ผลการดำเนินงานย้อนหลังแบบปักหมุด (%ต่อปี)

|                          | YTD   | 3 เดือน | 6 เดือน | 1 ปี  |
|--------------------------|-------|---------|---------|-------|
| กองทุน                   | 1.45  | 4.42    | 7.42    | -3.65 |
| ดัชนีชี้วัด              | 11.71 | 12.83   | 16.86   | 16.43 |
| ค่าเฉลี่ยในกลุ่มเดียวกัน | -     | -       | -       | -     |
| ความผันผวนกองทุน         | 9.57  | 9.81    | 9.34    | 9.37  |
| ความผันผวนดัชนีชี้วัด    | 13.49 | 14.13   | 12.12   | 11.73 |

|                          | 3 ปี  | 5 ปี  | 10 ปี | ตั้งแต่จัดตั้ง |
|--------------------------|-------|-------|-------|----------------|
| กองทุน                   | -9.56 | -3.01 | -     | -7.70          |
| ดัชนีชี้วัด              | 2.10  | 5.22  | -     | 4.09           |
| ค่าเฉลี่ยในกลุ่มเดียวกัน | -     | -     | -     | -              |
| ความผันผวนกองทุน         | 14.16 | 16.85 | -     | 17.47          |
| ความผันผวนดัชนีชี้วัด    | 14.29 | 16.27 | -     | 15.60          |

\* ผลตอบแทนที่มีอายุเกินหนึ่งปีจะแสดงเป็นผลตอบแทนต่อปี

### ระดับความเสี่ยง



ลงทุนในตราสารทุน ตราสารหนี้ และ/หรือทรัพย์สินทางเลือก โดยมีสัดส่วนการลงทุนในตราสารทุนไม่น้อยกว่า 80% ของ NAV

### ข้อมูลกองทุนรวม :

|                        |               |
|------------------------|---------------|
| วันจดทะเบียนกองทุน     | 29 มี.ค. 2561 |
| นโยบายการจ่ายเงินปันผล | ไม่จ่าย       |
| อายุกองทุน             | ไม่กำหนด      |

### ผู้จัดการกองทุนรวม :

- นายธัญ ลิขิตชัยกุล (ตั้งแต่ 11 พ.ค. 2566)
- นายประวีร์ อัจฉิมากุล (ตั้งแต่ 17 ธ.ค. 2562)

### ดัชนีชี้วัด :

MSCI Emerging Markets Net Total Return USD Index ร้อยละ 100 ปรับด้วยอัตราแลกเปลี่ยนเพื่อคำนวณผลตอบแทนเป็นสกุลเงินบาท ณ วันที่คำนวณผลตอบแทน หมายเหตุ: มีผลตั้งแต่วันที่ 1 มกราคม 2567 เป็นต้นไป

### คำเตือน

- การลงทุนในกองทุนรวมไม่ใช่การฝากเงิน
- ผลการดำเนินงานในอดีตของกองทุนรวม มิได้เป็นสิ่งยืนยันถึงผลการดำเนินงานในอนาคต

การเข้าร่วมต่อต้านทุจริต : ได้รับการรับรองจาก CAC จัดอันดับกองทุน Morningstar :

ผู้ลงทุนสามารถศึกษาเครื่องมือบริหารความเสี่ยงด้านสภาพคล่องได้ในหนังสือชี้ชวนฉบับเต็ม

หนังสือชี้ชวนฉบับเต็ม



www.mfcfund.com

| การซื้อขายหน่วยลงทุน       |                  | การขายคืนหน่วยลงทุน           |   |
|----------------------------|------------------|-------------------------------|---|
| วันทำการซื้อ :             | ทุกวันทำการ      | วันทำการขายคืน :              | ทุกวันทำการ                             |
| เวลาทำการ :                | 08:30 - 15:30 น. | เวลาทำการ :                   | 08:30 - 13:00 น.                        |
| การซื้อครั้งแรกขั้นต่ำ :   | 10,000 บาท       | การขายคืนขั้นต่ำ :            | ไม่กำหนด                                |
| การซื้อครั้งถัดไปขั้นต่ำ : | 1,000 บาท        | ยอดคงเหลือขั้นต่ำ :           | ไม่กำหนด                                |
|                            |                  | ระยะเวลาการรับเงินค่าขายคืน : | T+5                                     |
|                            |                  |                               | 5 วันทำการนับแต่วันรับซื้อคืนหน่วยลงทุน |

## หมายเหตุ :

- กรณีเข้าเงื่อนไขการเลิกโครงการดังต่อไปนี้ บริษัทจัดการจะดำเนินการรับซื้อคืนหน่วยลงทุนอัตโนมัติในการสับเปลี่ยนไปยัง กองทุนเปิด เอ็มเอฟซี พันธบัตรตลาดเงิน ชนิดเพื่อการลงทุน ของผู้ถือหน่วยลงทุนโดยอัตโนมัติ (ก) เมื่อมูลค่าหน่วยลงทุนตั้งแต่ 10.55 บาทขึ้นไป เป็นเวลา 5 วันทำการติดต่อกัน หรือ (ข) เมื่อมูลค่าหน่วยลงทุนตั้งแต่ 10.55 บาทขึ้นไป และทรัพย์สินของกองทุนเป็นเงินสดหรือเทียบเท่า เงินสดทั้งหมดในสกุลเงินบาท ณ วันทำการใด

| ข้อมูลเชิงสถิติ            |           |
|----------------------------|-----------|
| Maximum Drawdown           | -37.22%   |
| Recovering Period          | N/A       |
| FX Hedging                 | 83.50%    |
| Sharpe Ratio               | -0.80     |
| Alpha                      | -11.66%   |
| Beta                       | 0.22      |
| อัตราส่วนหมุนเวียนการลงทุน | 1.51 เท่า |

ค่าธรรมเนียมที่เรียกเก็บจากกองทุนรวม (% ต่อปีของ NAV)<sup>1</sup>

| ค่าธรรมเนียม               | สูงสุดไม่เกิน | เก็บจริง |
|----------------------------|---------------|----------|
| การจัดการ                  | 2.1400        | 1.6050   |
| รวมค่าใช้จ่าย <sup>2</sup> | 5.6710        | 2.2689   |

## หมายเหตุ :

- ค่าธรรมเนียมดังกล่าวรวมภาษีมูลค่าเพิ่ม ภาษีธุรกิจเฉพาะหรือภาษีอื่นใดแล้ว
- การรวมค่าใช้จ่ายที่เก็บจริง คิดตามรอบปีบัญชีของกองทุน

ค่าธรรมเนียมที่เรียกเก็บจากผู้ถือหน่วย (% ของมูลค่าซื้อขาย)<sup>1</sup>

| ค่าธรรมเนียม                             | สูงสุดไม่เกิน | เก็บจริง      |
|--|---------------|---------------|
| การขาย                                   | ไม่มี         | ไม่มี         |
| การรับซื้อคืน                            | ไม่มี         | ไม่มี         |
| การสับเปลี่ยนหน่วยลงทุนเข้า <sup>2</sup> | ไม่มี         | ไม่มี         |
| การสับเปลี่ยนหน่วยลงทุนออก <sup>3</sup>  | ไม่มี         | ไม่มี         |
| การโอนหน่วย                              | 50 บาท/รายการ | 50 บาท/รายการ |

## หมายเหตุ :

- ค่าธรรมเนียมดังกล่าวรวมภาษีมูลค่าเพิ่ม ภาษีธุรกิจเฉพาะหรือภาษีอื่นใดแล้ว
- ผู้ถือหน่วยลงทุนจะสับเปลี่ยนเข้าที่ราคาขาย ซึ่งเท่ากับ มูลค่าหน่วยลงทุนที่ใช้เพื่อการคำนวณราคาขาย + ค่าธรรมเนียมการขาย (ถ้ามี)
- ผู้ถือหน่วยลงทุนจะสับเปลี่ยนออกที่ราคาซื้อ ซึ่งเท่ากับ มูลค่าหน่วยลงทุนที่ใช้เพื่อการคำนวณราคาซื้อ - ค่าธรรมเนียมการรับซื้อคืน (ถ้ามี)

## สัดส่วนประเภททรัพย์สินที่ลงทุน

| Breakdown              | %NAV  |
|------------------------|-------|
| หน่วยลงทุน             | 74.68 |
| หุ้นสามัญ              | 22.13 |
| เงินฝากธนาคาร และอื่นๆ | 3.19  |

## ทรัพย์สินที่ลงทุน 5 อันดับแรก

| Holding   | %NAV  |
|---|-------|
| iShares MSCI Emerging Markets Small-Cap ETF                       | 35.23 |
| Baillie Gifford Worldwide Emerging Markets Leading Companies Fund | 26.36 |
| iShares Short Treasury Bond ETF                                   | 13.09 |
| บมจ.ท่าอากาศยานไทย  | 1.93  |
| บมจ.ปตท.  | 1.81  |

## การลงทุนในกองทุนอื่นเกินกว่า 20% (กองทุนต่างประเทศ)

| ชื่อกองทุน  | ISIN code    | Bloomberg code |
|---|--------------|----------------|
| iShares MSCI Emerging Markets Small-Cap ETF                                       | US4642864759 | EEMS US        |
| Baillie Gifford Worldwide Emerging Markets Leading Companies Fund Class B USD Acc | IE00BW0DYL69 | BGWEBUA ID     |

### คำอธิบาย

- Maximum Drawdown:** เปรอ์เซ็นต์ผลขาดทุนสูงสุดของกองทุนรวมในระยะเวลา 5 ปีย้อนหลัง (หรือตั้งแต่จัดตั้งกองทุนกรณีที่ยังไม่ครบ 5 ปี) โดยวัดจากระดับ NAV ต่อหน่วยที่จุดสูงสุดไปจนถึงจุดต่ำสุดในช่วงที่ NAV ต่อหน่วยปรับตัวลดลง ค่า Maximum Drawdown เป็นข้อมูลที่ช่วยให้ทราบถึงความเสี่ยงที่อาจจะขาดทุน จากการลงทุนในกองทุนรวม
- Recovering Period:** ระยะเวลาการฟื้นตัว เพื่อเป็นข้อมูลให้ผู้ลงทุนทราบถึงระยะเวลาตั้งแต่การขาดทุนสูงสุดจนถึงระยะเวลาที่ฟื้นกลับมาที่เงินทุนเริ่มต้นใช้ระยะเวลานานเท่าใด
- FX Hedging:** เปรอ์เซ็นต์ของการลงทุนในสกุลเงินต่างประเทศที่มีการป้องกันความเสี่ยงจากอัตราแลกเปลี่ยน
- อัตราส่วนหมุนเวียนการลงทุน:** ความถี่ของการซื้อขายหลักทรัพย์ในพอร์ตกองทุนในช่วงเวลาใดช่วงเวลาหนึ่ง โดยคำนวณจากมูลค่าที่ต่ำกว่าระหว่างผลรวมของมูลค่าการซื้อขายหลักทรัพย์ กับผลรวมของมูลค่าการขายหลักทรัพย์ของกองทุนรวมในรอบระยะเวลา 1 ปีหารด้วยมูลค่า NAV ของกองทุนรวมเฉลี่ยในรอบระยะเวลาเดียวกัน กองทุนรวมที่มีค่า portfolio turnover สูง บ่งชี้ถึงการซื้อขายหลักทรัพย์บ่อยครั้งของผู้จัดการกองทุนและทำให้มีต้นทุนการซื้อขายหลักทรัพย์ที่สูง จึงต้องพิจารณาเปรียบเทียบกับผลการดำเนินงานของกองทุนรวม เพื่อประเมินความคุ้มค่าของการซื้อขายหลักทรัพย์ดังกล่าว
- Sharpe Ratio:** อัตราส่วนระหว่างผลตอบแทนส่วนเพิ่มของกองทุนรวมเปรียบเทียบกับความเสี่ยงจากการลงทุน โดยคำนวณจากผลต่างระหว่างอัตราผลตอบแทนของกองทุนรวม กับอัตราผลตอบแทนที่ปราศจากความเสี่ยง (risk-free rate) เปรียบเทียบกับค่าเบี่ยงเบนมาตรฐาน (standard deviation) ของกองทุนรวม ค่า Sharpe Ratio สะท้อนถึงอัตราผลตอบแทนที่กองทุนรวมควรได้รับเพิ่มขึ้นเพื่อชดเชยกับความเสี่ยงที่กองทุนรวมรับมา โดยกองทุนรวมที่มีค่า Sharpe Ratio สูงกว่าจะเป็นกองทุนที่มีประสิทธิภาพในการบริหารจัดการลงทุนที่ดีกว่า เนื่องจากได้รับผลตอบแทนส่วนเพิ่มที่สูงกว่าภายใต้ระดับความเสี่ยงเดียวกัน
- Alpha:** ผลตอบแทนส่วนเกินของกองทุนรวมเมื่อเปรียบเทียบกับดัชนีชี้วัด (benchmark) โดยค่า Alpha ที่สูง หมายถึง กองทุนสามารถสร้างผลตอบแทนได้สูงกว่าดัชนีชี้วัด ซึ่งเป็นผลมาจากประสิทธิภาพของผู้จัดการกองทุนในการคัดเลือกหรือหาจังหวะเข้าลงทุนในหลักทรัพย์ได้อย่างเหมาะสม
- Beta:** ระดับและทิศทางของการเปลี่ยนแปลงของอัตราผลตอบแทนของหลักทรัพย์ในพอร์ตการลงทุน โดยเปรียบเทียบกับอัตราการเปลี่ยนแปลงของตลาด Beta น้อยกว่า 1 แสดงว่าหลักทรัพย์ในพอร์ตการลงทุนมีการเปลี่ยนแปลงของอัตราผลตอบแทนน้อยกว่าการเปลี่ยนแปลงของอัตราผลตอบแทนของกลุ่มหลักทรัพย์ของตลาด Beta มากกว่า 1 แสดงว่าหลักทรัพย์ในพอร์ตการลงทุนมีการเปลี่ยนแปลงของอัตราผลตอบแทนมากกว่าการเปลี่ยนแปลงของอัตราผลตอบแทนของกลุ่มหลักทรัพย์ของตลาด
- Tracking Error:** อัตราผลตอบแทนของกองทุนมีประสิทธิภาพในการเลียนแบบดัชนีชี้วัด โดยหาก tracking error ต่ำ หมายถึงกองทุนรวมมีประสิทธิภาพในการสร้างผลตอบแทนให้ใกล้เคียงกับดัชนีชี้วัด กองทุนรวมที่มีค่า tracking error สูง จะมีอัตราผลตอบแทนโดยเฉลี่ยห่างจากดัชนีชี้วัดมากขึ้น
- Yield to Maturity:** อัตราผลตอบแทนจากการลงทุนในตราสารหนี้โดยถือจนครบกำหนดอายุ ซึ่งคำนวณจากดอกเบี้ยที่จะได้รับในอนาคตตลอดอายุตราสารและเงินต้นที่จะได้รับคืน นำมาคิดลดเป็นมูลค่าปัจจุบัน โดยใช้วัดอัตราผลตอบแทนของกองทุนรวมตราสารหนี้ คำนวณจากค่าเฉลี่ยถ่วงน้ำหนักของ Yield to Maturity ของตราสารหนี้แต่ละตัวที่กองทุนมีการลงทุน และเนื่องจาก Yield to Maturity มีหน่วยมาตรฐานเป็นเปอร์เซ็นต์ต่อปี จึงสามารถนำไปใช้เปรียบเทียบอัตราผลตอบแทนระหว่างกองทุนรวมตราสารหนี้ที่มีนโยบายถือครองตราสารหนี้จนครบกำหนดอายุและมีลักษณะการลงทุนที่ใกล้เคียงกันได้
- MSCI:** ข้อมูล MSCI เป็นข้อมูลสำหรับใช้ภายในของผู้ลงทุนเท่านั้น ห้ามทำซ้ำหรือเผยแพร่ในรูปแบบใดๆ และห้ามใช้เป็นที่มาเพื่อหรือเป็นส่วนประกอบของตราสารทางการเงินหรือผลิตภัณฑ์หรือดัชนี ข้อมูล MSCI ไม่ได้มุ่งเป็นคำแนะนำสำหรับการลงทุนหรือคำแนะนำสำหรับการตัดสินใจลงทุนและให้เชื่อถือ ข้อมูลย้อนหลังและการวิเคราะห์ไม่ควรใช้เป็นการชี้แนะหรือการวิเคราะห์หรือการคาดการณ์ผลการดำเนินงานในอนาคต ข้อมูล MSCI ได้เสนอบนหลักพื้นฐานตามที่ปรากฏ และผู้ใช้ข้อมูลยอมรับความเสี่ยงทั้งหมดของการใช้ข้อมูล บริษัทในเครือและบุคคลที่เกี่ยวข้องในการรวบรวม ประมวล หรือสร้างข้อมูล MSCI ขอสงวนสิทธิ์การรับประกันข้อมูล ซึ่งรวมถึงและไม่จำกัด ได้แก่ ต้นฉบับ ความถูกต้อง ความสมบูรณ์ เวลาที่กำหนด การไม่ละเมิดลิขสิทธิ์ สภาพทางการค้าและความเหมาะสมเพื่อวัตถุประสงค์เฉพาะ โดยไม่จำกัดการรับประกันข้อมูลใดๆ ดังกล่าวข้างต้น บุคคลที่เกี่ยวข้องกับ MSCI ไม่ต้องรับผิดชอบทั้งทางตรงและทางอ้อม เฉพาะเจาะจง โดยบังเอิญ การลงทุน ผลสืบเนื่องซึ่งรวมถึงแต่ไม่จำกัดการลงทุน หรือความเสียหายอื่น ไม่ว่ากรณีใดๆ ([www.msci.com](http://www.msci.com))

บริษัทหลักทรัพย์จัดการกองทุน เอ็มเอฟซี จำกัด (มหาชน)

เลขที่ 199 อาคารคอคอลินทาวเวอร์ ชั้น จี และชั้น 21-23

ถนนรัชดาภิเษก เขตคลองเตย กรุงเทพฯ 10110

โทรศัพท์: 0-2649-2000 [www.mfcfund.com](http://www.mfcfund.com)