

บริษัทหลักทรัพย์จัดการกองทุน วรธร จำกัด

กองทุนเปิด ตราสารหนี้คุณค่า เพื่อการเลี้ยงชีพ

Fixed Income Plus Retirement Mutual Fund

F-RMF

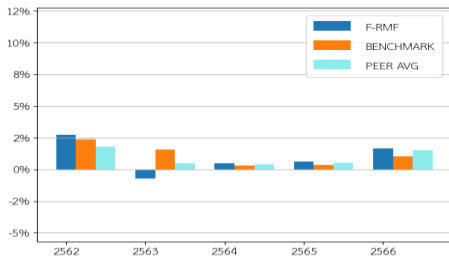
ประเภทกองทุนรวม / กลุ่มกองทุนรวม

- 🏠 กองทุนรวมตราสารหนี้
- 🏠 กองทุนรวมเพื่อการเลี้ยงชีพ
- 🏠 Short Term General Bond

นโยบายและกลยุทธ์การลงทุน

- กองทุนที่มีนโยบายลงทุนในตราสารหนี้ที่มีความมั่นคงเป็นหลัก และให้ผลตอบแทนสูง ทั้งนี้ จะไม่ลงทุนในหลักทรัพย์ประเภทหุ้น หน่วยลงทุนของกองทุนรวมตราสารหนี้หรือกองทุนรวมผสม ตลอดจนใบสำคัญแสดงสิทธิที่จะซื้อหุ้น หรือใบสำคัญแสดงสิทธิที่จะซื้อหน่วยลงทุนของกองทุนรวมตราสารหนี้หรือกองทุนรวมผสม
- กองทุนอาจลงทุนในหรือมีไว้ซึ่งสัญญาซื้อขายล่วงหน้า (Derivatives) เพื่อลดความเสี่ยง (Hedging) หรือเพื่อเป็นการเพิ่มประสิทธิภาพการบริหารการลงทุน (Efficient Portfolio Management)
- กองทุนมีกลยุทธ์การลงทุนเพื่อมุ่งหวังให้ผลประกอบการเคลื่อนไหวตามดัชนีชี้วัด และในบางโอกาสอาจสร้างผลตอบแทนสูงกว่าดัชนีชี้วัด

ผลการดำเนินงานและดัชนีชี้วัดย้อนหลัง 5 ปีปฏิทิน (% ต่อปี)



ผลการดำเนินงานย้อนหลังแบบปีกumul (% ต่อปี)

	2562	2563	2564	2565	2566
F-RMF	2.74%	-0.71%	0.49%	0.64%	1.64%
BENCHMARK	2.38%	1.55%	0.3%	0.34%	1.04%
PEER AVG	1.81%	0.49%	0.42%	0.55%	1.53%
	YTD	3 เดือน	6 เดือน	1 ปี	
กองทุน	0.67	0.67	1.42	1.94	
ดัชนีชี้วัด	0.69	0.69	1.38	1.59	
ค่าเฉลี่ยในกลุ่มเดียวกัน	0.62	0.62	1.27	1.87	
ความผันผวนกองทุน	0.13	0.13	0.15	0.15	
ความผันผวนดัชนีชี้วัด	0.24	0.24	0.22	0.23	
	3 ปี	5 ปี	10 ปี	ตั้งแต่จัดตั้ง	
กองทุน	1.1	1.0	1.29	2.2	
ดัชนีชี้วัด	0.8	1.15	1.5	1.92	
ค่าเฉลี่ยในกลุ่มเดียวกัน	1.02	0.99	1.21	N/A	
ความผันผวนกองทุน	0.3	1.06	0.8	1.17	
ความผันผวนดัชนีชี้วัด	0.55	0.53	0.44	0.77	

ระดับความเสี่ยง



เสี่ยงปานกลางค่อนข้างต่ำ

ลงทุนในพันธบัตรรัฐบาล และตราสารหนี้เอกชน โดยมีตราสาร non-investment grade /unrated ไม่เกิน 20 % ของ NAV

ข้อมูลกองทุนรวม

วันจดทะเบียนกองทุน	25 ธันวาคม 2544
วันเริ่มต้น class	25 ธันวาคม 2544
นโยบายการจ่ายเงินปันผล	ไม่จ่าย
อายุกองทุน	ไม่กำหนด

ผู้จัดการกองทุนรวม

- 🏠 น.ส.พรอมา เทวาทูดี (ตั้งแต่จดทะเบียน)
- 🏠 น.ส.จันทร์เพ็ญ ชูวงษ์ (ตั้งแต่จดทะเบียน)

ดัชนีชี้วัด

ดัชนีพันธบัตรรัฐบาลอายุ 1 - 3 ปี (ThaiBMA Government Bond 1-3Y Total Return Index) สัดส่วนร้อยละ 50 และอัตราดอกเบี้ยเงินฝากประจำ 1 ปี สำหรับรายย่อย วงเงิน 1 ล้านบาท เฉลี่ยของ 3 ธนาคารพาณิชย์ขนาดใหญ่ ได้แก่ ธนาคารกรุงเทพ ธนาคารกสิกรไทย และธนาคารไทยพาณิชย์ สัดส่วนร้อยละ 50

ค่าธรรมเนียม

- 🏠 การลงทุนในกองทุนรวมไม่ใช้การฝากเงิน
- 🏠 ผลการดำเนินงานในอดีตของกองทุนรวมมิได้เป็นสิ่งยืนยันถึงผลการดำเนินงานในอนาคต

การเข้าร่วมต่อต้านทุจริต : ได้รับการรับรอง CAC

จัดอันดับกองทุน Morningstar ★★

ผู้ลงทุนสามารถศึกษาเครื่องมือ

บริหารความเสี่ยงด้านสภาพคล่อง

ได้ในหนังสือชี้ชวนฉบับเต็ม



[www.one-asset.com](http://www.one-asset.com)

### การซื้อขายหน่วยลงทุน

วันทำการซื้อ : ทุกวันทำการ  
เวลาทำการ : 09:00 - 15:00 น.  
การซื้อครั้งแรกขั้นต่ำ : 2,000.00 บาท  
การซื้อครั้งถัดไปขั้นต่ำ : 2,000.00 บาท

### การขายคืนหน่วยลงทุน

วันทำการขายคืน : ทุกวันทำการ  
เวลาทำการ : 09:00 - 15:00 น.  
การขายคืนขั้นต่ำ : ไม่กำหนด  
ยอดคงเหลือขั้นต่ำ : ไม่กำหนด  
ระยะเวลาการรับเงินค่าขายคืน : T+2 คือ 2 วันทำการ  
หลังจากวันทำการขายคืน

### ข้อมูลเชิงสถิติ

Maximum Drawdown : -0.12%  
Recovering Period : 2 เดือน  
อัตราส่วนหมุนเวียนการลงทุน : 3.72 เท่า  
อายุเฉลี่ยของตราสารหนี้ : 11 เดือน  
Yield to Maturity : 2.72% ต่อปี

### ค่าธรรมเนียมที่เรียกเก็บจากกองทุนรวม (% ต่อปีของ NAV)

ค่าธรรมเนียม	สูงสุดไม่เกิน	เก็บจริง
การจัดการ	0.92769	0.5439
รวมค่าใช้จ่าย	4.28	0.67765

หมายเหตุ :

- ค่าธรรมเนียมดังกล่าวรวมภาษีมูลค่าเพิ่มภาษีธุรกิจเฉพาะ หรือภาษีอื่นใดแล้ว
- ค่าใช้จ่ายที่กองทุนเรียกเก็บอาจเปลี่ยนแปลงตามความเหมาะสม โดยเก็บในอัตราไม่เกินจากที่ระบุไว้ในโครงการ
- สามารถดูข้อมูลค่าธรรมเนียมและค่าใช้จ่ายย้อนหลัง 3 ปี ของกองทุนในหนังสือชี้ชวนส่วนข้อมูลกองทุนรวม ได้ที่ [www.one-asset.com](http://www.one-asset.com)

### ค่าธรรมเนียมที่เรียกเก็บจากผู้ถือหน่วย (% ของมูลค่าซื้อขาย)

ค่าธรรมเนียม	สูงสุดไม่เกิน	เก็บจริง
การขาย	0.2675	ยกเว้น
การรับซื้อคืน	0.2675	ยกเว้น
การสับเปลี่ยนหน่วยลงทุนเข้า	0.2675	ยกเว้น
การสับเปลี่ยนหน่วยลงทุนออก	0.2675	ยกเว้น
การโอนหน่วยลงทุน	ตามที่นายทะเบียนเรียกเก็บ	ตามที่นายทะเบียนเรียกเก็บ

หมายเหตุ :

- ค่าธรรมเนียมดังกล่าวรวมภาษีมูลค่าเพิ่มภาษีธุรกิจเฉพาะ หรือภาษีอื่นใดแล้ว
  - ค่าใช้จ่ายที่กองทุนเรียกเก็บอาจเปลี่ยนแปลงตามความเหมาะสม โดยเก็บในอัตราไม่เกินจากที่ระบุไว้ในโครงการ
  - ค่าธรรมเนียมการสับเปลี่ยนหน่วยลงทุน
- (1) กรณีกองทุนเป็นกองทุนต้นทาง
- โอนย้ายไปยังกองทุนรวมเพื่อการเลี้ยงชีพอื่นภายใต้การจัดการของบริษัทจัดการอื่น: เรียกเก็บ 0.2675
  - โอนย้ายไปยังกองทุนรวมเพื่อการเลี้ยงชีพอื่นภายใต้การจัดการของบริษัทจัดการ: ยกเว้นการเรียกเก็บ
- (2) กรณีกองทุนเป็นกองทุนปลายทาง: เป็นไปตามค่าธรรมเนียมการขายหน่วยลงทุน

### สัดส่วนประเภททรัพย์สินที่ลงทุน

ประเภททรัพย์สิน	%NAV
ตราสารหนี้ภาคเอกชน	69.85
ตราสารหนี้ภาครัฐ	19.18
เงินฝาก และอื่นๆ	10.97

### ทรัพย์สินที่ลงทุน 5 อันดับแรก

ทรัพย์สิน	%NAV
พันธบัตรธนาคารแห่งประเทศไทยวอดที่ 10/FRB182/66 (CBF24409A)	13.87
ตั๋วแลกเงินของบริษัทหลักทรัพย์ ธนชาติ จำกัด (มหาชน) (TNS24530A)	7.58
หุ้นกู้ระยะสั้นของ บริษัททีเอสโก้ไฟแนนเชียลกรุ๊ป จำกัด (มหาชน) ครั้งที่ 1/2566 รุ่นที่ 12 ครบ 4/4/2567 (TISCOG24404A)	3.83
หุ้นกู้ของบริษัท ราชธานีลิสซิ่ง จำกัด (มหาชน) ครั้งที่ 4/2566 ครบกำหนดไถ่ถอนปี พ.ศ. 2567 (THANI240A)	3.75
หุ้นกู้ของบริษัท ซีพี แอ็กซ์ตรา จำกัด (มหาชน) ครั้งที่ 1/2566 ชุดที่ 1 ครบกำหนดไถ่ถอนปี พ.ศ. 2568 (CPAXT253A)	3.06

### การจัดสรรการลงทุนในต่างประเทศ

ประเทศ	%NAV
ไทย	100

### ผู้ออกตราสาร 5 อันดับแรก

อุตสาหกรรม	%NAV
BANK OF THAILAND	16.91
GOVERNMENT HOUSING BANK	10.74
THANACHART SECURITIES PUBLIC COMPANY LIMITED	7.58
NGERN TID LOR PUBLIC COMPANY LIMITED	6.05
Frasers Property (Thailand ) Public Company Limited	4.43

### การจัดสรรการลงทุนตามอันดับความน่าเชื่อถือ (%NAV)

	ในประเทศ	national	international
GOV/AAA/AAA(tha)	19.18	14.57	
AA/AA(tha)	5.24	0.31	
A/A(tha)	58.46	2.32	
BBB/BBB(tha)			
ต่ำกว่า BBB			
unrated			

## คำอธิบาย

**Maximum Drawdown** เปรอ์เซ็นต์ผลขาดทุนสูงสุดของกองทุนรวมในระยะเวลา 5 ปีย้อนหลัง (หรือตั้งแต่จัดตั้งกองทุนกรณีที่ยังไม่ครบ 5 ปี) โดยวัดจากระดับ NAV ต่อหน่วยที่จุดสูงสุดไปจนถึงจุดต่ำสุดในช่วงที่ NAV ต่อหน่วยปรับตัวลดลง ค่า Maximum Drawdown เป็นข้อมูลที่ช่วยให้ทราบถึงความเสี่ยงที่อาจจะขาดทุนจากการลงทุนในกองทุนรวม

**Recovering Period** ระยะเวลาการฟื้นตัว เพื่อเป็นข้อมูลให้ผู้ลงทุนทราบถึงระยะเวลาตั้งแต่การขาดทุนสูงสุดจนถึงระยะเวลาที่ฟื้นกลับมาที่เงินทุนเริ่มต้นใช้ระยะเวลาเวลานานเท่าใด

**FX Hedging** เปรอ์เซ็นต์ของการลงทุนในสกุลเงินต่างประเทศที่มีการป้องกันความเสี่ยงจากอัตราแลกเปลี่ยน

**อัตราส่วนหมุนเวียนการลงทุน** ความถี่ของการซื้อขายหลักทรัพย์ในพอร์ตกองทุนในช่วงเวลาใดช่วงเวลานึง โดยคำนวณจากมูลค่าที่ต่ำกว่าระหว่างผลรวมของมูลค่าการซื้อขายหลักทรัพย์กับผลรวมของมูลค่าการขายหลักทรัพย์ของกองทุนรวมในรอบระยะเวลา 1 ปีหารด้วยมูลค่า NAV ของกองทุนรวมเฉลี่ยในรอบระยะเวลาเดียวกัน กองทุนรวมที่มีค่า portfolio turnover สูงบ่งชี้ถึงการซื้อขายหลักทรัพย์บ่อยครั้งของผู้จัดการกองทุนและทำให้มีต้นทุนการซื้อขายหลักทรัพย์ที่สูง จึงต้องพิจารณาเปรียบเทียบกับผลการดำเนินงานของกองทุนรวมเพื่อประเมินความคุ้มค่าของการซื้อขายหลักทรัพย์ดังกล่าว

**Sharpe Ratio** อัตราส่วนระหว่างผลตอบแทนส่วนเพิ่มของกองทุนรวมเปรียบเทียบกับความเสี่ยงจากการลงทุน โดยคำนวณจากผลต่างระหว่างอัตราผลตอบแทนของกองทุนรวมกับอัตราผลตอบแทนที่ปราศจากความเสี่ยง (risk-free rate) เปรียบเทียบกับค่าเบี่ยงเบนมาตรฐาน (standard deviation) ของกองทุนรวม ค่า Sharpe Ratio สะท้อนถึงอัตราผลตอบแทนที่กองทุนรวมควรได้รับเพิ่มขึ้นเพื่อชดเชยกับความเสี่ยงที่กองทุนรวมรับมา โดยกองทุนรวมที่มีค่า Sharpe Ratio สูงกว่าจะเป็นกองทุนที่มีประสิทธิภาพในการบริหารจัดการลงทุนที่ดีกว่าเนื่องจากได้รับผลตอบแทนส่วนเพิ่มที่สูงกว่าภายใต้ระดับความเสี่ยงเดียวกัน

**Alpha** ผลตอบแทนส่วนเกินของกองทุนรวมเมื่อเปรียบเทียบกับดัชนีชี้วัด (benchmark) โดยค่า Alpha ที่สูง หมายถึง กองทุนสามารถสร้างผลตอบแทนได้สูงกว่าดัชนีชี้วัด ซึ่งเป็นผลจากประสิทธิภาพของผู้จัดการกองทุนในการคัดเลือกหรือหาจังหวะเข้าลงทุนในหลักทรัพย์ได้อย่างเหมาะสม

**Beta** ระดับและทิศทางการเปลี่ยนแปลงของอัตราผลตอบแทนของหลักทรัพย์ในพอร์ตการลงทุน โดยเปรียบเทียบกับอัตราการเปลี่ยนแปลงของตลาด Beta น้อยกว่า 1 แสดงว่าหลักทรัพย์ในพอร์ตการลงทุนมีการเปลี่ยนแปลงของอัตราผลตอบแทนน้อยกว่าการเปลี่ยนแปลงของอัตราผลตอบแทนของกลุ่มหลักทรัพย์ของตลาด Beta มากกว่า 1 แสดงว่า หลักทรัพย์ในพอร์ตการลงทุนมีการเปลี่ยนแปลงของอัตราผลตอบแทนมากกว่าการเปลี่ยนแปลงของอัตราผลตอบแทนของกลุ่มหลักทรัพย์ของตลาด

**Tracking Error** ตราผลตอบแทนของกองทุนมีประสิทธิภาพในการเลียนแบบดัชนีชี้วัด โดยหาก tracking error ต่ำ หมายถึงกองทุนรวมมีประสิทธิภาพในการสร้างผลตอบแทนให้ใกล้เคียงกับดัชนีชี้วัด กองทุนรวมที่มีค่า tracking error สูง จะมีอัตราผลตอบแทนโดยเฉลี่ยห่างจากดัชนีชี้วัดมากขึ้น

**Yield to Maturity** อัตราผลตอบแทนจากการลงทุนในตราสารหนี้โดยถือจนครบกำหนดอายุ ซึ่งคำนวณจากดอกเบี้ยที่ได้รับในอนาคตตลอดอายุตราสารและเงินต้นที่จะได้รับคืนนำมาคิดลดเป็นมูลค่าปัจจุบัน โดยใช้วัดอัตราผลตอบแทนของกองทุนรวมตราสารหนี้ จำนวนจากค่าเฉลี่ยถ่วงน้ำหนักของ Yield to Maturity ของตราสารหนี้แต่ละตัวที่กองทุนมีการลงทุน และเนื่องจาก Yield to Maturity มีหน่วยมาตรฐานเป็นเปอร์เซ็นต์ต่อปี จึงสามารถนำไปใช้เปรียบเทียบอัตราผลตอบแทนระหว่างกองทุนรวมตราสารหนี้ที่มีนโยบายถือครองตราสารหนี้จนครบกำหนดอายุและมีลักษณะการลงทุนที่ใกล้เคียงกันได้

### บริษัท หลักทรัพย์จัดการกองทุน วรณ จำกัด

เลขที่ 989 อาคารสยามพิวรรณ์ทาวเวอร์ ชั้น 9, 24 ถนนพระราม 1 แขวงปทุมวัน เขตปทุมวัน

กรุงเทพมหานคร 10330

โทรศัพท์ 0-2659-8888 โทรสาร 0-2659-8860-1

[www.one-asset.com/](http://www.one-asset.com/)