

กองทุนเปิด ดาโอ ฟิซ อินคัม
DAOL FIXED INCOME FUND (DAOL-INCOME)

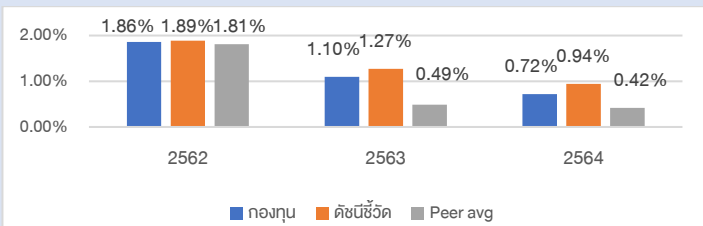
ประเภทกองทุนรวม/ กลุ่มกองทุนรวม

- กองทุนรวมตราสารหนี้
- กองทุนที่ลงทุนแบบมีความเสี่ยงทั้งในและต่างประเทศ
- กลุ่มกองทุนรวม: Short Term General Bond

นโยบายและกลยุทธ์การลงทุน

- ลงทุนในพันธบัตร ตราสารแห่งหนี้ ตราสารทางการเงิน และ/หรือเงินฝากที่มีคุณภาพและให้ผลตอบแทนที่เหมาะสม ที่เสนอขายในประเทศและ/หรือต่างประเทศ โดยได้รับการจัดอันดับความน่าเชื่อถืออยู่ในอันดับที่สามารถลงทุนได้ (Investment Grade)
- กองทุนอาจลงทุนในตราสารหนี้ที่มีอันดับความน่าเชื่อถือต่ำกว่าที่สามารถลงทุนได้ (Non-Investment Grade) และตราสารหนี้ที่ไม่ได้รับการจัดอันดับความน่าเชื่อถือ (Unrated Securities) ซึ่งเป็นไปตามหลักเกณฑ์ ก.ล.ต.
- กองทุนอาจลงทุนในพันธบัตรหรือตราสารหนี้ที่เสนอขายในต่างประเทศ โดยเฉลี่ยในรอบปีบัญชีไม่เกินร้อยละ 20 ของมูลค่าทรัพย์สินสุทธิของกองทุน
- กองทุนอาจลงทุนในสัญญาซื้อขายล่วงหน้า (Derivatives) โดยมีวัตถุประสงค์เพื่อป้องกันความเสี่ยงจากการลงทุน (Hedging) โดยจะทำการป้องกันความเสี่ยงด้านอัตราแลกเปลี่ยนเต็มจำนวนที่มีการลงทุนดังกล่าว (Fully Hedge)
- กลยุทธ์ในการบริหารจัดการลงทุน: มุ่งหวังให้ได้รับผลประกอบการสูงกว่าดัชนีชี้วัด (active management)

ผลการดำเนินงานและดัชนีชี้วัดย้อนหลัง 5 ปีปฏิทิน (%ต่อปี)



ผลการดำเนินงานย้อนหลังแบบเบ็ดเสร็จ (%ต่อปี)

	YTD	3 เดือน	6 เดือน	1 ปี
กองทุน	0.46%	0.19%	0.31%	0.62%
ดัชนีชี้วัด	0.21%	0.22%	0.08%	0.42%
ค่าเฉลี่ยในกลุ่มเดียวกัน	0.27%	0.18%	0.15%	0.30%
ความผันผวนกองทุน	0.08%	0.05%	0.10%	0.07%
ความผันผวนดัชนีชี้วัด	0.25%	0.24%	0.30%	0.22%
	3 ปี	5 ปี	10 ปี	ตั้งแต่จัดตั้ง
กองทุน	0.90%	-	-	1.18%
ดัชนีชี้วัด	0.98%	-	-	1.22%
ค่าเฉลี่ยในกลุ่มเดียวกัน	0.55%	-	-	-
ความผันผวนกองทุน	0.17%	-	-	0.19%
ความผันผวนดัชนีชี้วัด	0.20%	-	-	0.21%

ระดับความเสี่ยง



เสี่ยงปานกลางค่อนข้างต่ำ

ลงทุนในพันธบัตรรัฐบาล และตราสารหนี้เอกชน โดยมีตราสาร non-investment grade / unrated ไม่เกิน 20% ของ NAV

ข้อมูลกองทุนรวม

วันจดทะเบียนกองทุนรวม : 27 มีนาคม 2562
 วันเริ่มต้น Class : กองทุนไม่มีการแบ่ง Class
 นโยบายการจ่ายเงินปันผล : ไม่จ่าย
 อายุกองทุน : ไม่กำหนด

ผู้จัดการกองทุนรวม

นางสาวรณิษฐา เพชรณรงค์ ตั้งแต่วันที่ 27 มี.ค. 62

ดัชนีชี้วัด :

1. ดัชนีตราสารหนี้ภาครัฐระยะสั้น (Short-term Government Bond Index) สัดส่วน 70.00%
2. ผลตอบแทนรวมสุทธิของดัชนีตราสารหนี้ภาคเอกชน Mark-to-Market ที่มีอันดับความน่าเชื่อถือของผู้ออกตราสารอยู่ในระดับ BBB ขึ้นไป อายุ 1 - 3 ปี ของสมาคมตลาดตราสารหนี้ไทย สัดส่วน 30.00%

คำเตือน

- การลงทุนในกองทุนรวมไม่ใช่การฝากเงิน
- ผลการดำเนินงานในอดีตของกองทุนรวมมิได้เป็นสิ่งยืนยันถึงผลการดำเนินงานในอนาคต

การเข้าร่วมต่อต้านทุจริต : ได้รับการรับรองจาก CAC
 จัดอันดับกองทุน Morningstar : N/A

หนังสือชี้ชวนฉบับเต็ม



ผู้ลงทุนสามารถศึกษาเครื่องมือบริหารความเสี่ยงด้านสภาพคล่องได้ในหนังสือชี้ชวนฉบับเต็ม

การซื้อขายหน่วยลงทุน

วันทำการซื้อ : ทุกวันทำการ
 เวลาทำการ : 9.00 - 15.30 น
 การซื้อครั้งแรกขั้นต่ำ : 1 บาท
 การซื้อครั้งถัดไปขั้นต่ำ : 1 บาท

การขายคืนหน่วยลงทุน

วันทำการขายคืน : ทุกวันทำการ
 เวลาทำการ : 9.00 - 15.30 น
 การขายคืนขั้นต่ำ : ไม่กำหนด
 ยอดคงเหลือขั้นต่ำ : ไม่กำหนด
 ระยะเวลาการรับเงินค่าขายคืน : T+1

หมายเหตุ ระยะเวลาการรับเงินค่าขายคืน : ภายใน 5 วันทำการนับแต่วันคำนวณราคาขายคืนหน่วยลงทุน ทั้งนี้ ปัจจุบันผู้ถือหน่วยลงทุนจะได้รับเงินค่าขายคืนหน่วยลงทุน ภายใน 1 วันทำการนับแต่วันทำรายการ

ค่าธรรมเนียมที่เรียกเก็บจากกองทุนรวม (% ต่อปีของ NAV)

ค่าธรรมเนียม	สูงสุดไม่เกิน	เก็บจริง
การจัดการ	1.07%	0.214%
รวมค่าใช้จ่าย	4.28%	0.624425%

หมายเหตุ

- ค่าธรรมเนียมรวมภาษีมูลค่าเพิ่ม ภาษีธุรกิจเฉพาะหรือภาษีอื่นใดแล้ว
- รวมค่าใช้จ่าย ประกอบด้วย ค่าธรรมเนียมการจัดการ ผู้ดูแลผลประโยชน์ นายทะเบียน และค่าใช้จ่ายอื่น โดยอัตราที่เรียกเก็บจริงของค่าใช้จ่ายอื่นเป็นข้อมูลตามรอบปีบัญชีหรือรอบ 6 เดือนล่าสุดของกองทุน

ค่าธรรมเนียมที่เรียกเก็บจากผู้ถือหน่วย (% ของมูลค่าซื้อขาย)

ค่าธรรมเนียม	สูงสุดไม่เกิน	เก็บจริง
การขาย	ไม่มี	ไม่มี
การรับซื้อคืน	ไม่มี	ไม่มี
การสับเปลี่ยนหน่วยลงทุนเข้า	ไม่มี	ไม่มี
การสับเปลี่ยนหน่วยลงทุนออก	ไม่มี	ไม่มี
การโอนหน่วย	ตามที่นายทะเบียนเรียกเก็บ	ตามที่นายทะเบียนเรียกเก็บ

หมายเหตุ

- ค่าธรรมเนียมรวมภาษีมูลค่าเพิ่ม ภาษีธุรกิจเฉพาะหรือภาษีอื่นใดแล้ว
- บริษัทจัดการอาจพิจารณาเปลี่ยนแปลงค่าธรรมเนียมที่เรียกเก็บจริงเพื่อให้สอดคล้องกับกลยุทธ์หรือค่าใช้จ่ายในการบริหารจัดการ

สัดส่วนประเภททรัพย์สินที่ลงทุน

ประเภททรัพย์สิน	สัดส่วน % ของพอร์ต
BILL OF EXCHANGE	48.6%
BOND	28.9%
DEBENTURE	16.5%
FIXED DEPOSIT	3.2%
UNIT TRUST	2.7%
SAVING ACCOUNT	0.1%

ทรัพย์สินที่ลงทุน 5 อันดับแรก

ชื่อหลักทรัพย์	สัดส่วน % ของพอร์ต
พันธบัตรธนาคารแห่งประเทศไทย 32/91/65	8.64%
ตั๋วแลกเงินของบริษัท หลักทรัพย์ เคจีไอ (ประเทศไทย) จำกัด (มหาชน)	7.69%
ตั๋วแลกเงินของบริษัท หลักทรัพย์ เพื่อดูธุรกิจ หลักทรัพย์ จำกัด (มหาชน)	7.68%
ตั๋วแลกเงิน บริษัท ออริจิ้น พร็อพเพอร์ตี้ จำกัด (มหาชน)	7.67%
ตั๋วแลกเงินระยะสั้นของบริษัท เอเซียเซรมิตจิสส์ซิ่ง จำกัด	6.40%

ข้อมูลเชิงสถิติ

Maximum Drawdown	: -0.23%
Recovering Period	: 1 เดือน
FX Hedging	: N/A
อัตราส่วนหมุนเวียนการลงทุน	: 150.46%
Sharpe Ratio	: N/A
Alpha	: N/A
Beta	: N/A
Tracking Error	: N/A
อายุเฉลี่ยของตราสารหนี้	: 87 วัน
Yield to Maturity	: 1.4040%

การจัดสรรการลงทุนในต่างประเทศ

N/A

การจัดสรรการลงทุนในกลุ่มอุตสาหกรรม/ผู้ออกตราสาร 5 อันดับแรก

ผู้ออกตราสาร	สัดส่วน % ของพอร์ต
ธนาคารแห่งประเทศไทย	27.20%
บริษัท หลักทรัพย์ เคจีไอ (ประเทศไทย) จำกัด (มหาชน)	7.68%
บริษัท เอเซียเซรมิตจิสส์ซิ่ง จำกัด (มหาชน)	7.67%
บริษัท หลักทรัพย์ เพื่อดูธุรกิจ หลักทรัพย์ จำกัด (มหาชน)	7.66%
บริษัท ออริจิ้น พร็อพเพอร์ตี้ จำกัด (มหาชน)	7.65%

การจัดสรรการลงทุนตามอันดับความน่าเชื่อถือ (%)

อันดับความน่าเชื่อถือ	ในประเทศ	national	international
Gov bond	27.20%		
AAA	3.20%		
AA	2.56%		
A	26.67%		
BBB	35.87%		
ต่ำกว่า BBB	0.00%		
Unrated	0.00%		

คำอธิบาย

Maximum Drawdown เปรอ์เซ็นต์ผลขาดทุนสูงสุดของกองทุนรวมในระยะเวลา 5 ปีย้อนหลัง (หรือตั้งแต่จัดตั้งกองทุนกรณีที่ยังไม่ครบ 5 ปี) โดยวัดจากระดับ NAV ต่อหน่วยที่จุดสูงสุดไปจนถึงจุดต่ำสุดในช่วงที่ NAV ต่อหน่วยปรับตัวลดลง ค่า Maximum Drawdown เป็นข้อมูลที่จะช่วยให้ทราบถึงความเสี่ยงที่อาจจะขาดทุนจากการลงทุนในกองทุนรวม

Recovering Period ระยะเวลาการฟื้นตัว เพื่อเป็นข้อมูลให้ผู้ลงทุนทราบถึงระยะเวลาตั้งแต่การขาดทุนสูงสุดจนถึงระยะเวลาที่ฟื้นกลับมาที่เงินลงทุนเริ่มต้นใช้เวลานานเท่าใด

FX Hedging เปรอ์เซ็นต์ของการลงทุนในสกุลเงินต่างประเทศที่มีการป้องกันความเสี่ยงจากอัตราแลกเปลี่ยน

อัตราส่วนหมุนเวียนการลงทุน ความถี่ของการซื้อขายหลักทรัพย์ในพอร์ตกองทุนในช่วงเวลาใดช่วงเวลานึง โดยคำนวณจากมูลค่าที่ต่ำกว่าระหว่างผลรวมของมูลค่าการซื้อขายหลักทรัพย์กับผลรวมของมูลค่าการขายหลักทรัพย์ของกองทุนรวมในรอบระยะเวลา 1 ปีหารด้วยมูลค่า NAV ของกองทุนรวมเฉลี่ยในรอบระยะเวลาเดียวกัน กองทุนรวมที่มีค่า portfolio turnover สูง บ่งชี้ถึงการซื้อขายหลักทรัพย์บ่อยครั้งของผู้จัดการกองทุนและทำให้มีต้นทุนการซื้อขายหลักทรัพย์ที่สูง จึงต้องพิจารณาเปรียบเทียบกับผลการดำเนินงานของกองทุนรวมเพื่อประเมินความคุ้มค่าของการซื้อขายหลักทรัพย์ดังกล่าว

Sharpe Ratio อัตราส่วนระหว่างผลตอบแทนส่วนเพิ่มของกองทุนรวมเปรียบเทียบกับความเสี่ยงจากการลงทุน โดยคำนวณจากผลต่างระหว่างอัตราผลตอบแทนของกองทุนรวมกับอัตราผลตอบแทนที่ปราศจากความเสี่ยง (risk-free rate) เปรียบเทียบกับค่าเบี่ยงเบนมาตรฐาน (standard deviation) ของกองทุนรวม ค่า Sharpe Ratio สะท้อนถึงอัตราผลตอบแทนที่กองทุนรวมควรได้รับเพิ่มขึ้นเพื่อชดเชยกับความเสี่ยงที่กองทุนรวมรับมา โดยกองทุนรวมที่มีค่า Sharpe Ratio สูงกว่าจะเป็นกองทุนที่มีประสิทธิภาพในการบริหารจัดการลงทุนที่ดีกว่า เนื่องจากได้รับผลตอบแทนส่วนเพิ่มที่สูงกว่าภายใต้ระดับความเสี่ยงเดียวกัน

Alpha ผลตอบแทนส่วนเกินของกองทุนรวมเมื่อเปรียบเทียบกับดัชนีชี้วัด (benchmark) โดยค่า Alpha ที่สูง หมายถึง กองทุนสามารถสร้างผลตอบแทนได้สูงกว่าดัชนีชี้วัด ซึ่งเป็นผลจากประสิทธิภาพของผู้จัดการกองทุนในการคัดเลือกหรือหาจังหวะเข้าลงทุนในหลักทรัพย์ได้อย่างเหมาะสม

Beta ระดับและทิศทางการเปลี่ยนแปลงของอัตราผลตอบแทนของหลักทรัพย์ในพอร์ตการลงทุน โดยเปรียบเทียบกับอัตราการเปลี่ยนแปลงของตลาด Beta น้อยกว่า 1 แสดงว่า หลักทรัพย์ในพอร์ตการลงทุนมีการเปลี่ยนแปลงของอัตราผลตอบแทนน้อยกว่าการเปลี่ยนแปลงของอัตราผลตอบแทนของกลุ่มหลักทรัพย์ของตลาด Beta มากกว่า 1 แสดงว่า หลักทรัพย์ในพอร์ตการลงทุนมีการเปลี่ยนแปลงของอัตราผลตอบแทนมากกว่าการเปลี่ยนแปลงของอัตราผลตอบแทนของกลุ่มหลักทรัพย์ของตลาด

Tracking Error อัตราผลตอบแทนของกองทุนมีประสิทธิภาพในการเลียนแบบดัชนีชี้วัด โดยหาก tracking error ต่ำ หมายถึงกองทุนรวมมีประสิทธิภาพในการสร้างผลตอบแทนให้ใกล้เคียงกับดัชนีชี้วัด กองทุนรวมที่มีค่า tracking error สูง จะมีอัตราผลตอบแทนโดยเฉลี่ยห่างจากดัชนีชี้วัดมากขึ้น

Yield to Maturity อัตราผลตอบแทนจากการลงทุนในตราสารหนี้โดยถือจนครบกำหนดอายุ ซึ่งคำนวณจากดอกเบี้ยที่จะได้รับในอนาคตตลอดอายุตราสารและเงินต้นที่จะได้รับคืน นำมาคิดลดเป็นมูลค่าปัจจุบัน โดยใช้วิธีอัตราผลตอบแทนของกองทุนรวมตราสารหนี้ คำนวณจากค่าเฉลี่ยถ่วงน้ำหนักของ Yield to Maturity ของตราสารหนี้แต่ละตัวที่กองทุนมีการลงทุน และเนื่องจาก Yield to Maturity มีหน่วยมาตรฐานเป็นเปอร์เซ็นต์ต่อปี จึงสามารถนำไปใช้เปรียบเทียบกับอัตราผลตอบแทนระหว่างกองทุนรวมตราสารหนี้ที่มีนโยบายถือครองตราสารหนี้จนครบกำหนดอายุและมีลักษณะการลงทุนที่ใกล้เคียงกันได้

บริษัทหลักทรัพย์จัดการกองทุน ดาโอ จำกัด

โทรศัพท์: 0-2351-1800 กด 2

www.daolinvestment.co.th

ที่อยู่: 87/2 อาคารซีอาร์ซีทาวเวอร์ ชั้น 52

ออลซีเอ็นส์เพลส ถนนวิภาวดี แขวงลุมพินี

เขตปทุมวัน กรุงเทพมหานคร 10330