

กองทุนเปิด ดาโอ โกลบอล เทคโนโลยี

DAOL GLOBAL TECHNOLOGY FUND (DAOL-GTECH)

ประเภทกองทุนรวม/ กลุ่มกองทุนรวม

- กองทุนรวมตราสารทุน
- กองทุนรวมฟีดเดอร์ (Feeder Fund), กองทุนรวมหมวดอุตสาหกรรม (Sector Fund)
- กองทุนรวมที่เน้นลงทุนแบบมีความเสี่ยงต่างประเทศ
- กลุ่มกองทุนรวม: Technology Equity

นโยบายและกลยุทธ์การลงทุน

- ลงทุนในหน่วยลงทุนของ POLAR CAPITAL FUNDS PLC - GLOBAL TECHNOLOGY FUND (กองทุนหลัก) Class I US Dollar ในสกุลเงินดอลลาร์สหรัฐ เพียงกองทุนเดียวเฉลี่ยในรอบปีบัญชีไม่น้อยกว่าร้อยละ 80 ของมูลค่าทรัพย์สินสุทธิของกองทุน ซึ่งจัดตั้งตามกฎเกณฑ์ของ UCITS ภายใต้กฎหมายที่เกี่ยวข้องของประเทศไอร์แลนด์
- กองทุนหลักบริหารจัดการโดย Polar Capital Funds public limited company
- กองทุนหลักมีวัตถุประสงค์การลงทุนเพื่อสร้างผลตอบแทนให้แก่เงินลงทุนในระยะยาวจากการกระจายการลงทุนในบริษัทเทคโนโลยีทั่วโลก
- กองทุนอาจลงทุนในสัญญาซื้อขายล่วงหน้า (Derivatives) เพื่อเพิ่มประสิทธิภาพการบริหารการลงทุน (Efficient Portfolio Management) และเพื่อป้องกันความเสี่ยง (Hedging)
- กลยุทธ์ในการบริหารจัดการลงทุน: กองทุนไทยมุ่งหวังให้ผลประกอบการเคลื่อนไหวตามกองทุนหลัก ส่วนกองทุนหลักมุ่งหวังให้ผลประกอบการสูงกว่าดัชนีชี้วัด (active management)

ระดับความเสี่ยง



ความเสี่ยง

ลงทุนในตราสารทุน โดยเน้นเพียงบางหมวดอุตสาหกรรม โดยเฉลี่ยในรอบปีไม่น้อยกว่า 80% ของ NAV

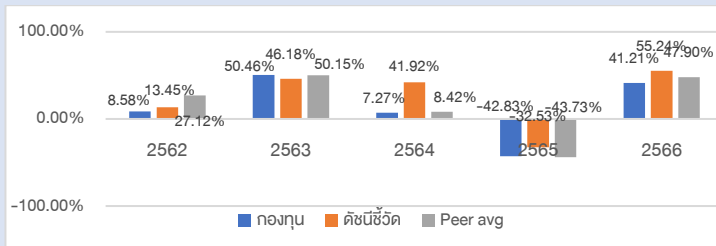
ข้อมูลกองทุนรวม

วันจดทะเบียนกองทุนรวม : 8 สิงหาคม 2562
 วันเริ่มต้น Class : กองทุนไม่มีการแบ่ง Class
 นโยบายการจ่ายเงินปันผล : ไม่จ่าย
 อายุกองทุน : ไม่กำหนด

ผู้จัดการกองทุนรวม

นางสาวนิสาธิตน์ ชมภูพงษ์ ตั้งแต่วันที่ 3 ต.ค. 65
 นายณันพิชา จุงศิริวัฒน์ ตั้งแต่วันที่ 1 พ.ย 65

ผลการดำเนินงานและดัชนีชี้วัดย้อนหลัง 5 ปีปฏิทิน (%ต่อปี)



ดัชนีชี้วัด : ดัชนี Dow Jones Global Technology Net Total Return Index สัดส่วน 100.00% ปรับด้วยอัตราแลกเปลี่ยน เพื่อคำนวณผลตอบแทนเป็นสกุลเงินบาท ณ วันที่คำนวณผลตอบแทน

ผลการดำเนินงานย้อนหลังแบบปีทศวรรษ (%ต่อปี)

| | YTD | 3 เดือน | 6 เดือน | 1 ปี |
|--------------------------|--------|---------|---------|----------------|
| กองทุน | 15.50% | 20.73% | 24.72% | 47.21% |
| ดัชนีชี้วัด | 14.76% | 16.77% | 23.18% | 58.57% |
| ค่าเฉลี่ยในกลุ่มเดียวกัน | 6.15% | 16.68% | 20.13% | 37.70% |
| ความผันผวนกองทุน | 25.69% | 22.96% | 21.72% | 21.06% |
| ความผันผวนดัชนีชี้วัด | 20.80% | 19.81% | 18.76% | 18.46% |
| | 3 ปี | 5 ปี | 10 ปี | ตั้งแต่จัดตั้ง |
| กองทุน | -0.64% | - | - | 11.35% |
| ดัชนีชี้วัด | 17.68% | - | - | 25.57% |
| ค่าเฉลี่ยในกลุ่มเดียวกัน | -5.45% | - | - | - |
| ความผันผวนกองทุน | 26.69% | - | - | 26.58% |
| ความผันผวนดัชนีชี้วัด | 23.34% | - | - | 25.46% |

คำเตือน

- การลงทุนในกองทุนรวมไม่ใช่การฝากเงิน
- ผลการดำเนินงานในอดีตของกองทุนรวมมิได้เป็นสิ่งยืนยันถึงผลการดำเนินงานในอนาคต

การเข้าร่วมต่อต้านทุจริต : ได้รับการรับรองจาก CAC
 จัดอันดับกองทุน Morningstar : N/A

หนังสือชี้ชวนฉบับเต็ม



ผู้ลงทุนสามารถศึกษาเครื่องมือบริหารความเสี่ยงด้านสภาพคล่องได้ในหนังสือชี้ชวนฉบับเต็ม

การซื้อขายหน่วยลงทุน

วันทำการซื้อ : ทุกวันทำการ
 เวลาทำการ : 9.00 - 15.30 น
 การซื้อครั้งแรกขั้นต่ำ : 1 บาท
 การซื้อครั้งถัดไปขั้นต่ำ : 1 บาท

หมายเหตุ

- ระยะเวลาการรับเงินค่าขายคืน : ภายใน 5 วันทำการนับแต่วันคำนวณราคาซื้อคืนหน่วยลงทุน (กองทุนจะคำนวณ NAV 2 วันทำการถัดไป) ทั้งนี้ ปัจจุบันผู้ถือหน่วยลงทุนจะได้รับเงินค่าขายคืนหน่วยลงทุน ภายใน 5 วันทำการนับแต่วันทำรายการ โดยไม่มีวันรวมวันหยุดต่างประเทศ
- กองทุนเปิดรับซื้อคืนหน่วยลงทุนอัตโนมัติแบบส่น้ำเสนอตามคำสั่งล่วงหน้า รายละเอียดเพิ่มเติมตามหนังสือชี้ชวน

การขายคืนหน่วยลงทุน

วันทำการขายคืน : ทุกวันทำการ
 เวลาทำการ : 9.00 - 15.30 น
 การขายคืนขั้นต่ำ : ไม่กำหนด
 ยอดคงเหลือขั้นต่ำ : ไม่กำหนด
 ระยะเวลาการรับเงินค่าขายคืน : T+5

ข้อมูลเชิงสถิติ

| | |
|----------------------------|-----------|
| Maximum Drawdown | : -46.82% |
| Recovering Period | : N/A |
| FX Hedging | : 80.91% |
| อัตราส่วนหมุนเวียนการลงทุน | : 693.46% |
| Sharpe Ratio | : -0.0605 |
| Alpha | : -0.1832 |
| Beta | : 1.0197 |
| Tracking Error | : N/A |
| อายุเฉลี่ยของตราสารหนี้ | : N/A |
| Yield to Maturity | : N/A |

ค่าธรรมเนียมที่เรียกเก็บจากกองทุนรวม (% ต่อปีของ NAV)

| ค่าธรรมเนียม | สูงสุดไม่เกิน | เก็บจริง |
|---------------|---------------|----------|
| การจัดการ | 2.14% | 0.9095% |
| รวมค่าใช้จ่าย | 6.42% | 1.619% |

หมายเหตุ

- ค่าธรรมเนียมรวมภาษีมูลค่าเพิ่ม ภาษีธุรกิจเฉพาะหรือภาษีอื่นใดแล้ว
- รวมค่าใช้จ่าย ประกอบด้วย ค่าธรรมเนียมการจัดการ ผู้ดูแลผลประโยชน์ นายทะเบียน และค่าใช้จ่ายอื่น โดยอัตราที่เรียกเก็บจริงของค่าใช้จ่ายอื่นเป็นข้อมูลตามรอบปีบัญชีล่าสุดของกองทุน
- ในกรณีที่กองทุนหลัก คืนเงินค่าธรรมเนียมการจัดการบางส่วนเพื่อเป็นค่าตอบแทนเนื่องจากการที่กองทุนนำเงินไปลงทุนในกองทุนรวมต่างประเทศ (loyalty fee หรือ rebate) บริษัทจัดการจะดำเนินการให้เงินจำนวนดังกล่าวตกเป็นทรัพย์สินของกองทุน

การจัดสรรการลงทุนในต่างประเทศของกองทุน

| ประเทศ | สัดส่วน % ของพอร์ต |
|----------------------|--------------------|
| US & Canada | 68.3% |
| Asia Pac (ex-Japan) | 10.8% |
| Europe | 6.10% |
| Japan | 5.0% |
| Middle East & Africa | 3.6% |
| Latin America | 0.9% |
| Cash | 5.3% |

ค่าธรรมเนียมที่เรียกเก็บจากผู้ถือหน่วย (% ของมูลค่าซื้อขาย)

| ค่าธรรมเนียม | สูงสุดไม่เกิน | เก็บจริง |
|-----------------------------|---------------------------|---------------------------|
| การขาย | 2.14% | 1.605% |
| การรับซื้อคืน | 2.14% | ยกเว้นการเรียกเก็บ |
| การสับเปลี่ยนหน่วยลงทุนเข้า | 2.14% | 1.605% |
| การสับเปลี่ยนหน่วยลงทุนออก | 2.14% | ยกเว้นการเรียกเก็บ |
| การโอนหน่วย | ตามที่นายทะเบียนเรียกเก็บ | ตามที่นายทะเบียนเรียกเก็บ |

หมายเหตุ

- ค่าธรรมเนียมรวมภาษีมูลค่าเพิ่ม ภาษีธุรกิจเฉพาะหรือภาษีอื่นใดแล้ว
- บริษัทจัดการอาจพิจารณาเปลี่ยนแปลงค่าธรรมเนียมที่เรียกเก็บจริงเพื่อให้สอดคล้องกับกลยุทธ์หรือค่าใช้จ่ายในการบริหารจัดการ

สัดส่วนประเภททรัพย์สินที่ลงทุน

| ประเภททรัพย์สิน | สัดส่วน % ของพอร์ต |
|-----------------|--------------------|
| UNIT TRUST | 100% |

ทรัพย์สินที่ลงทุน 5 อันดับแรก

| ชื่อหลักทรัพย์ | สัดส่วน % ของพอร์ต |
|-------------------|--------------------|
| POLAR CAPITAL-GLB | 100.99% |
| TECH-IUSD | |

ข้อมูลกองทุนหลัก

| ชื่อหลักทรัพย์ | สัดส่วน % ของพอร์ต |
|---------------------------|--------------------|
| NVIDIA | 9.0% |
| Microsoft | 7.8% |
| Meta Platforms (Facebook) | 6.0% |
| Advanced Micro Devices | 5.3% |
| TSMC | 2.9% |

การจัดสรรการลงทุนในกลุ่มอุตสาหกรรมของกองทุนหลัก

| กลุ่มอุตสาหกรรม | สัดส่วน % ของพอร์ต |
|-------------------------------------|--------------------|
| Semiconductors | 26.9% |
| Systems Software | 13.2% |
| Semiconductor Materials & Equipment | 10.8% |
| Interactive Media & Services | 9.2% |
| Application Software | 8.4% |
| Cash | 5.3% |
| Tech. Hardware, Storage & Periph | 5.1% |
| Internet Services & Infrastructure | 3.6% |
| Electronic Components | 3.4% |
| Broadline Retail | 2.5% |
| Movies & Entertainment | 2.2% |
| Restaurants | 1.0% |
| Electronic Manufacturing Services | 0.9% |
| Passenger Ground Transportation | 0.9% |
| Industrial Machinery & Components | 0.7% |
| Healthcare Supplies | 0.7% |
| Advertising | 0.7% |
| Interactive Home Entertainment | 0.6% |
| IT Consulting & Other Services | 0.4% |

การจัดสรรการลงทุนตามอันดับความน่าเชื่อถือ (%)

N/A

การลงทุนในกองทุนอื่นเกินกว่า 20% (กองในประเทศ และหรือกองต่างประเทศ)

ชื่อกองทุน : POLAR CAPITAL FUNDS PLC - GLOBAL TECHNOLOGY FUND

Weblink : <https://www.polarcapital.co.uk/gb/professional/Our-Funds/Global-Technology#/Literature>

ISIN code : IE00B42NVC37

Bloomberg code : POLGTIU ID



คำอธิบาย

Maximum Drawdown เปรอ์เซ็นต์ผลขาดทุนสูงสุดของกองทุนรวมในระยะเวลา 5 ปีย้อนหลัง (หรือตั้งแต่จัดตั้งกองทุนนี้ที่ยังไม่ครบ 5 ปี) โดยวัดจากระดับ NAV ต่อหน่วยที่จุดสูงสุดไปจนถึงจุดต่ำสุดในช่วงที่ NAV ต่อหน่วยปรับตัวลดลง ค่า Maximum Drawdown เป็นข้อมูลที่จะช่วยให้ทราบถึงความเสี่ยงที่อาจจะขาดทุนจากการลงทุนในกองทุนรวม

Recovering Period ระยะเวลาการฟื้นตัว เพื่อเป็นข้อมูลให้ผู้ลงทุนทราบถึงระยะเวลาตั้งแต่การขาดทุนสูงสุดจนถึงระยะเวลาที่ฟื้นกลับมาที่เงินลงทุนเริ่มต้นใช้เวลานานเท่าใด

FX Hedging เปรอ์เซ็นต์ของการลงทุนในสกุลเงินต่างประเทศที่มีการป้องกันความเสี่ยงจากอัตราแลกเปลี่ยน

อัตราส่วนหมุนเวียนการลงทุน ความถี่ของการซื้อขายหลักทรัพย์ในพอร์ตกองทุนในช่วงเวลาใดช่วงเวลานึง โดยคำนวณจากมูลค่าที่ต่ำกว่าระหว่างผลรวมของมูลค่าการซื้อขายหลักทรัพย์กับผลรวมของมูลค่าการขายหลักทรัพย์ของกองทุนรวมในรอบระยะเวลา 1 ปีหารด้วยมูลค่า NAV ของกองทุนรวมเฉลี่ยในรอบระยะเวลาเดียวกัน กองทุนรวมที่มีค่า portfolio turnover สูง บ่งชี้ถึงการซื้อขายหลักทรัพย์บ่อยครั้งของผู้จัดการกองทุนและทำให้มีต้นทุนการซื้อขายหลักทรัพย์ที่สูง จึงต้องพิจารณาเปรียบเทียบกับผลการดำเนินงานของกองทุนรวมเพื่อประเมินความคุ้มค่าของการซื้อขายหลักทรัพย์ดังกล่าว

Sharpe Ratio อัตราส่วนระหว่างผลตอบแทนส่วนเพิ่มของกองทุนรวมเปรียบเทียบกับความเสี่ยงจากการลงทุน โดยคำนวณจากผลต่างระหว่างอัตราผลตอบแทนของกองทุนรวมกับอัตราผลตอบแทนที่ปราศจากความเสี่ยง (risk-free rate) เปรียบเทียบกับค่าเบี่ยงเบนมาตรฐาน (standard deviation) ของกองทุนรวม ค่า Sharpe Ratio สะท้อนถึงอัตราผลตอบแทนที่กองทุนรวมควรจะได้รับเพิ่มขึ้นเพื่อชดเชยกับความเสี่ยงที่กองทุนรวมรับมา โดยกองทุนรวมที่มีค่า Sharpe Ratio สูงกว่าจะเป็นกองทุนที่มีประสิทธิภาพในการบริหารจัดการลงทุนที่ดีกว่า เนื่องจากได้รับผลตอบแทนส่วนเพิ่มที่สูงกว่าภายใต้ระดับความเสี่ยงเดียวกัน

Alpha ผลตอบแทนส่วนเกินของกองทุนรวมเมื่อเปรียบเทียบกับดัชนีชี้วัด (benchmark) โดยค่า Alpha ที่สูง หมายถึง กองทุนสามารถสร้างผลตอบแทนได้สูงกว่าดัชนีชี้วัด ซึ่งเป็นผลจากประสิทธิภาพของผู้จัดการกองทุนในการคัดเลือกหรือหาจังหวะเข้าลงทุนในหลักทรัพย์ได้อย่างเหมาะสม

Beta ระดับและทิศทางการเปลี่ยนแปลงของอัตราผลตอบแทนของหลักทรัพย์ในพอร์ตการลงทุน โดยเปรียบเทียบกับอัตราการเปลี่ยนแปลงของตลาด Beta น้อยกว่า 1 แสดงว่า หลักทรัพย์ในพอร์ตการลงทุนมีการเปลี่ยนแปลงของอัตราผลตอบแทนน้อยกว่าการเปลี่ยนแปลงของอัตราผลตอบแทนของกลุ่มหลักทรัพย์ของตลาด Beta มากกว่า 1 แสดงว่า หลักทรัพย์ในพอร์ตการลงทุนมีการเปลี่ยนแปลงของอัตราผลตอบแทนมากกว่าการเปลี่ยนแปลงของอัตราผลตอบแทนของกลุ่มหลักทรัพย์ของตลาด

Tracking Error อัตราผลตอบแทนของกองทุนมีประสิทธิภาพในการเลียนแบบดัชนีชี้วัด โดยหาก tracking error ต่ำ หมายถึงกองทุนรวมมีประสิทธิภาพในการสร้างผลตอบแทนให้ใกล้เคียงกับดัชนีชี้วัด กองทุนรวมที่มีค่า tracking error สูง จะมีอัตราผลตอบแทนโดยเฉลี่ยห่างจากดัชนีชี้วัดมากขึ้น

Yield to Maturity อัตราผลตอบแทนจากการลงทุนในตราสารหนี้โดยที่จนครบกำหนดอายุ ซึ่งคำนวณจากดอกเบี้ยที่จะได้รับในอนาคตตลอดอายุตราสารและเงินต้นที่จะได้รับคืน นำมาคิดลดเป็นมูลค่าปัจจุบัน โดยใช้วิธีอัตราผลตอบแทนของกองทุนรวมตราสารหนี้ คำนวณจากค่าเฉลี่ยถ่วงน้ำหนักของ Yield to Maturity ของตราสารหนี้แต่ละตัวที่กองทุนมีการลงทุน และเนื่องจาก Yield to Maturity มีหน่วยมาตรฐานเป็นเปอร์เซ็นต์ต่อปี จึงสามารถนำไปใช้เปรียบเทียบอัตราผลตอบแทนระหว่างกองทุนรวมตราสารหนี้ที่มีนโยบายถือครองตราสารหนี้จนครบกำหนดอายุและมีลักษณะการลงทุนที่ใกล้เคียงกันได้

บริษัทหลักทรัพย์จัดการกองทุน ดาโอ จำกัด

โทรศัพท์: 0-2351-1800 กด 2

www.daolinvestment.co.th

ที่อยู่: 87/2 อาคารซีอาร์ซีทาวเวอร์ ชั้น 52

อลซีซีซีเพลส ถนนวิภาวดี แยกจตุรัส

เขตปทุมวัน กรุงเทพมหานคร 10330