

กองทุนเปิด ดาโอ ยุโรป ออฟพอร์ตินิตี้

DAOL EUROPE OPPORTUNITY FUND (DAOL-EUROPE)

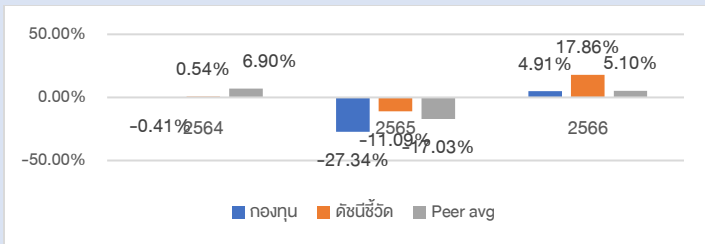
ประเภทกองทุนรวม/ กลุ่มกองทุนรวม

- กองทุนรวมผสม
- กองทุนรวมหน่วยลงทุน (Fund of Funds)
- กองทุนรวมที่เน้นลงทุนแบบมีความเสี่ยงต่างประเทศ
- กลุ่มกองทุนรวม: Foreign Investment Allocation

นโยบายและกลยุทธ์การลงทุน

- ลงทุนในกองทุนรวมต่างประเทศ และ/หรือกองทุนรวมอสังหาริมทรัพย์ต่างประเทศ ที่มีนโยบายการลงทุนในหลักทรัพย์ที่จัดตั้งขึ้น หรือดำเนินธุรกิจ หรือได้รับประโยชน์จากการดำเนินธุรกิจในภูมิภาคยุโรปเป็นหลัก โดยเฉลี่ยในรอบปีบัญชีไม่น้อยกว่าร้อยละ 80 ของมูลค่าทรัพย์สินสุทธิของกองทุน โดยจะพิจารณาลงทุนในหน่วยลงทุนของกองทุนประเภทต่างๆ เช่น กองทุนตราสารหนี้ กองทุนตราสารทุน หรือหน่วยลงทุนของกองทุนรวมอสังหาริมทรัพย์/REITs และกองทุนรวมโครงสร้างพื้นฐาน เป็นต้น ในสัดส่วนตั้งแต่ร้อยละ 0 ถึงร้อยละ 100 ของมูลค่าทรัพย์สินสุทธิของกองทุน โดยขึ้นอยู่กับดุลยพินิจของผู้จัดการกองทุน ทั้งนี้ บริษัทจัดการจะลงทุนในกองทุนต่างประเทศที่มีนโยบายการลงทุนข้างต้นตั้งแต่ 2 กองทุนขึ้นไป โดยมีสัดส่วนการลงทุนในแต่ละกองทุนโดยเฉลี่ยในรอบปีบัญชีของกองทุนละไม่เกินร้อยละ 79 ของมูลค่าทรัพย์สินสุทธิของกองทุน
- กองทุนอาจลงทุนในสัญญาซื้อขายล่วงหน้า (Derivatives) เพื่อเพิ่มประสิทธิภาพการบริหารการลงทุน (Efficient Portfolio Management) และเพื่อป้องกันความเสี่ยง (Hedging)
- กลยุทธ์ในการบริหารจัดการลงทุน: มุ่งหวังให้ได้รับผลประโยชน์การเคลื่อนไหวสูงกว่าดัชนีชี้วัด (active management)

ผลการดำเนินงานและดัชนีชี้วัดย้อนหลัง 5 ปีปฏิทิน (%ต่อปี)



ผลการดำเนินงานย้อนหลังแบบบิกหมุด (%ต่อปี)

| | YTD | 3 เดือน | 6 เดือน | 1 ปี |
|--------------------------|--------|---------|---------|----------------|
| กองทุน | 6.00% | 6.00% | 12.46% | 2.74% |
| ดัชนีชี้วัด | 12.04% | 12.04% | 16.42% | 21.72% |
| ค่าเฉลี่ยในกลุ่มเดียวกัน | 3.69% | 3.69% | 9.37% | 7.07% |
| ความผันผวนกองทุน | 9.81% | 9.81% | 12.59% | 13.29% |
| ความผันผวนดัชนีชี้วัด | 9.54% | 9.54% | 11.70% | 12.54% |
| | 3 ปี | 5 ปี | 10 ปี | ตั้งแต่จัดตั้ง |
| กองทุน | - | - | - | -7.86% |
| ดัชนีชี้วัด | - | - | - | 6.45% |
| ค่าเฉลี่ยในกลุ่มเดียวกัน | - | - | - | - |
| ความผันผวนกองทุน | - | - | - | 18.08% |
| ความผันผวนดัชนีชี้วัด | - | - | - | 17.81% |

ระดับความเสี่ยง



ความเสี่ยง

ลงทุนในตราสารทุน ตราสารหนี้ และ/หรือทรัพย์สินทางเลือก โดยมีสัดส่วนการลงทุนในตราสารทุนไม่น้อยกว่า 80% ของ NAV

ข้อมูลกองทุนรวม

- วันจดทะเบียนกองทุนรวม : 6 สิงหาคม 2564
- วันเริ่มต้น Class : กองทุนไม่มีการแบ่ง Class
- นโยบายการจ่ายเงินปันผล : ไม่จ่าย
- อายุกองทุน : ไม่กำหนด

ผู้จัดการกองทุนรวม

- นางสาวนิสาธิตน์ ชมภูพวง ตั้งแต่วันที่ 3 ต.ค. 65
- นายนิพนธ์ พิชชา จุงศิริวัฒน์ ตั้งแต่วันที่ 1 พ.ย. 65

ดัชนีชี้วัด : ดัชนี MSCI Europe Net Total Return EUR Index สัดส่วน 100.00% ปรับด้วยอัตราแลกเปลี่ยน เพื่อคำนวณผลตอบแทนเป็นสกุลเงินบาท ณ วันที่คำนวณผลตอบแทน

คำเตือน

- การลงทุนในกองทุนรวมไม่ใช่การฝากเงิน
- ผลการดำเนินงานในอดีตของกองทุนรวมมิได้เป็นสิ่งยืนยันถึงผลการดำเนินงานในอนาคต

การเข้าร่วมต่อต้านทุจริต : ได้รับการรับรองจาก CAC
จัดอันดับกองทุน Morningstar : N/A

หนังสือชี้ชวนฉบับเต็ม



ผู้ลงทุนสามารถศึกษาเครื่องมือบริหารความเสี่ยงด้านสภาพคล่องได้ในหนังสือชี้ชวนฉบับเต็ม

การซื้อหน่วยลงทุน

วันทำการซื้อ : ทุกวันทำการ
 เวลาทำการ : 9.00 - 15.30 น
 การซื้อครั้งแรกขั้นต่ำ : 1 บาท
 การซื้อครั้งถัดไปขั้นต่ำ : 1 บาท

การขายคืนหน่วยลงทุน

วันทำการขายคืน : ทุกวันทำการ
 เวลาทำการ : 9.00 - 15.30 น
 การขายคืนขั้นต่ำ : ไม่กำหนด
 ยอดคงเหลือขั้นต่ำ : 100 หน่วย
 ระยะเวลาการรับเงินค่าขายคืน : T+5

หมายเหตุ ระยะเวลาการรับเงินค่าขายคืน : ภายใน 5 วันทำการนับแต่วันคำนวณราคาขายคืนหน่วยลงทุน (กองทุนจะคำนวณ NAV 2 วันทำการถัดไป) ทั้งนี้ ปัจจุบันผู้ถือหน่วยลงทุนจะได้รับเงินค่าขายคืนหน่วยลงทุนภายใน 5 วันทำการนับแต่วันทำการ โดยไม่นับรวมวันหยุดต่างประเทศ

ค่าธรรมเนียมที่เรียกเก็บจากกองทุนรวม (% ต่อปีของ NAV)

| ค่าธรรมเนียม | สูงสุดไม่เกิน | เก็บจริง |
|---------------|---------------|----------|
| การจัดการ | 2.14% | 1.605% |
| รวมค่าใช้จ่าย | 6.42% | 2.133% |

หมายเหตุ

- ค่าธรรมเนียมรวมภาษีมูลค่าเพิ่ม ภาษีธุรกิจเฉพาะหรือภาษีอื่นใดแล้ว
- รวมค่าใช้จ่าย ประกอบด้วย ค่าธรรมเนียมการจัดการ ผู้ดูแลผลประโยชน์ นายทะเบียน และค่าใช้จ่ายอื่น โดยอัตราที่เรียกเก็บจริงของค่าใช้จ่ายอื่นเป็นข้อมูลตามรอบปีบัญชีล่าสุดของกองทุน
- ในกรณีที่กองทุนหลัก คืนเงินค่าธรรมเนียมการจัดการบางส่วนเพื่อเป็นค่าตอบแทนเนื่องจากการที่กองทุนนำเงินไปลงทุนในกองทุนรวมต่างประเทศ (loyalty fee หรือ rebate) บริษัทจัดการจะดำเนินการให้เงินจำนวนดังกล่าวตกเป็นทรัพย์สินของกองทุน

ค่าธรรมเนียมที่เรียกเก็บจากผู้ถือหน่วย (% ของมูลค่าซื้อขาย)

| ค่าธรรมเนียม | สูงสุดไม่เกิน | เก็บจริง | N/A |
|-----------------------------|---------------------------|---------------------------|-----|
| การขาย | 2.14% | 1.50% | |
| การรับซื้อคืน | 2.14% | ยกเว้นการเรียกเก็บ | |
| การสับเปลี่ยนหน่วยลงทุนเข้า | 2.14% | 1.50% | |
| การสับเปลี่ยนหน่วยลงทุนออก | 2.14% | ยกเว้นการเรียกเก็บ | |
| การโอนหน่วย | ตามที่นายทะเบียนเรียกเก็บ | ตามที่นายทะเบียนเรียกเก็บ | |

หมายเหตุ

- ค่าธรรมเนียมรวมภาษีมูลค่าเพิ่ม ภาษีธุรกิจเฉพาะหรือภาษีอื่นใดแล้ว
- บริษัทจัดการอาจพิจารณาเปลี่ยนแปลงค่าธรรมเนียมที่เรียกเก็บจริงเพื่อให้สอดคล้องกับกลยุทธ์หรือค่าใช้จ่ายในการบริหารจัดการ

สัดส่วนประเภททรัพย์สินที่ลงทุน

| ประเภททรัพย์สิน | สัดส่วน % ของพอร์ต |
|-----------------|--------------------|
| UNIT TRUST | 95.10% |
| SAVING ACCOUNT | 4.90% |

ทรัพย์สินที่ลงทุน 5 อันดับแรก

| ชื่อหลักทรัพย์สิน | สัดส่วน % ของพอร์ต |
|---|--------------------|
| Berenberg European Focus Fund | 33.53% |
| ISHARES CORE EURO STOXX50 DE | 25.78% |
| ISHARE STOXX EUROPE 600 DE | 24.85% |
| Janus Henderson Pan European Smaller Companies Fund | 10.94% |

ข้อมูลกองทุนหลัก

N/A

ข้อมูลเชิงสถิติ

| | |
|----------------------------|-----------|
| Maximum Drawdown | : -37.10% |
| Recovering Period | : N/A |
| FX Hedging | : 77.28% |
| อัตราส่วนหมุนเวียนการลงทุน | : 93.21% |
| Sharpe Ratio | : -0.4946 |
| Alpha | : -0.1431 |
| Beta | : 0.8212 |
| Tracking Error | : N/A |
| อายุเฉลี่ยของตราสารหนี้ | : N/A |
| Yield to Maturity | : N/A |

การจัดสรรการลงทุนในต่างประเทศของกองทุนหลัก

N/A

การจัดสรรการลงทุนในกลุ่มอุตสาหกรรม/ผู้ออกตราสาร 5 อันดับแรกของกองทุนหลัก

N/A

การจัดสรรการลงทุนตามอันดับความน่าเชื่อถือ (%)

N/A

การลงทุนในกองทุนอื่นเกินกว่า 20% (กองในประเทศ และหรือกองต่างประเทศ)

ชื่อกองทุน : Berenberg European Focus Fund

Weblink : <https://www.berenberg.de/en/funds#LU1637618239>

ISIN code : LU1637618239

Bloomberg code : BEREUFI LX



ชื่อกองทุน : ISHARES CORE EURO STOXX50 DE

Weblink : <https://www.blackrock.com/lu/individual/products/251783/>

ISIN code : DE0005933956

Bloomberg code: SX5EEX GY



ชื่อกองทุน : ISHARE STOXX EUROPE 600 DE

Weblink : <https://www.ishares.com/ch/individual/en/products/251931/ishares-stoxx-europe-600-ucits-etf-de-fund>

ISIN code : DE0002635307

Bloomberg code : SXXPIEX



คำอธิบาย

Maximum Drawdown เปรอ์เซ็นต์ผลขาดทุนสูงสุดของกองทุนรวมในระยะเวลา 5 ปีย้อนหลัง (หรือตั้งแต่จัดตั้งกองทุนกรณีที่ยังไม่ครบ 5 ปี) โดยวัดจากระดับ NAV ต่อหน่วยที่จุดสูงสุดไปจนถึงจุดต่ำสุด ในช่วงที่ NAV ต่อหน่วยปรับตัวลดลง ค่า Maximum Drawdown เป็นข้อมูลที่จะช่วยให้ทราบถึงความเสี่ยงที่อาจจะขาดทุนจากการลงทุนในกองทุนรวม

Recovering Period ระยะเวลาการฟื้นตัว เพื่อเป็นข้อมูลให้ผู้ลงทุนทราบถึงระยะเวลาตั้งแต่การขาดทุนสูงสุดจนถึงระยะเวลาที่ฟื้นกลับมาที่เงินลงทุนเริ่มต้นใช้ระยะเวลานานเท่าใด

FX Hedging เปรอ์เซ็นต์ของการลงทุนในสกุลเงินต่างประเทศที่มีการป้องกันความเสี่ยงจากอัตราแลกเปลี่ยน

อัตราส่วนหมุนเวียนการลงทุน ความถี่ของการซื้อขายหลักทรัพย์ในพอร์ตกองทุนในช่วงเวลาใดช่วงเวลานึง โดยคำนวณจากมูลค่าที่ต่ำกว่าระหว่างผลรวมของมูลค่าการซื้อขายหลักทรัพย์ของกองทุนรวมในรอบระยะเวลา 1 ปีหารด้วยมูลค่า NAV ของกองทุนรวมเฉลี่ยในรอบระยะเวลาเดียวกัน กองทุนรวมที่มีค่า portfolio turnover สูง บ่งชี้ถึงการซื้อขายหลักทรัพย์บ่อยครั้งของผู้จัดการกองทุนและทำให้มีต้นทุนการซื้อขายหลักทรัพย์ที่สูง จึงต้องพิจารณาเปรียบเทียบกับผลการดำเนินงานของกองทุนรวมเพื่อประเมินความคุ้มค่าของการซื้อขายหลักทรัพย์ดังกล่าว

Sharpe Ratio อัตราส่วนระหว่างผลตอบแทนส่วนเพิ่มของกองทุนรวมเปรียบเทียบกับความเสี่ยงจากการลงทุน โดยคำนวณจากผลต่างระหว่างอัตราผลตอบแทนของกองทุนรวมกับอัตราผลตอบแทนที่ปราศจากความเสี่ยง (risk-free rate) เปรียบเทียบกับค่าเบี่ยงเบนมาตรฐาน (standard deviation) ของกองทุนรวม ค่า Sharpe Ratio สะท้อนถึงอัตราผลตอบแทนที่กองทุนรวมควรได้รับเพิ่มขึ้นเพื่อชดเชยกับความเสี่ยงที่กองทุนรวมรับมา โดยกองทุนรวมที่มีค่า Sharpe Ratio สูงกว่าจะเป็นกองทุนที่มีประสิทธิภาพในการบริหารจัดการลงทุนที่ดีกว่า เนื่องจากได้รับผลตอบแทนส่วนเพิ่มที่สูงกว่าภายใต้ระดับความเสี่ยงเดียวกัน

Alpha ผลตอบแทนส่วนเกินของกองทุนรวมเมื่อเปรียบเทียบกับดัชนีชี้วัด (benchmark) โดยค่า Alpha ที่สูง หมายถึง กองทุนสามารถสร้างผลตอบแทนได้สูงกว่าดัชนีชี้วัด ซึ่งเป็นผลจากประสิทธิภาพของผู้จัดการกองทุนในการคัดเลือกหรือหาจังหวะเข้าลงทุนในหลักทรัพย์ได้อย่างเหมาะสม

Beta ระดับและทิศทางการเปลี่ยนแปลงของอัตราผลตอบแทนของหลักทรัพย์ในพอร์ตการลงทุน โดยเปรียบเทียบกับอัตราการเปลี่ยนแปลงของตลาด Beta น้อยกว่า 1 แสดงว่า หลักทรัพย์ในพอร์ตการลงทุนมีการเปลี่ยนแปลงของอัตราผลตอบแทนน้อยกว่าการเปลี่ยนแปลงของอัตราผลตอบแทนของกลุ่มหลักทรัพย์ของตลาด Beta มากกว่า 1 แสดงว่า หลักทรัพย์ในพอร์ตการลงทุนมีการเปลี่ยนแปลงของอัตราผลตอบแทนมากกว่าการเปลี่ยนแปลงของอัตราผลตอบแทนของกลุ่มหลักทรัพย์ของตลาด

Tracking Error อัตราผลตอบแทนของกองทุนมีประสิทธิภาพในการเลียนแบบดัชนีชี้วัด โดยหาก tracking error ต่ำ หมายถึงกองทุนรวมมีประสิทธิภาพในการสร้างผลตอบแทนให้ใกล้เคียงกับดัชนีชี้วัด กองทุนรวมที่มีค่า tracking error สูง จะมีอัตราผลตอบแทนโดยเฉลี่ยห่างจากดัชนีชี้วัดมากขึ้น

Yield to Maturity อัตราผลตอบแทนจากการลงทุนในตราสารหนี้โดยถือจนครบกำหนดอายุ ซึ่งคำนวณจากดอกเบี้ยที่จะได้รับในอนาคตตลอดอายุตราสารและเงินต้นที่จะได้รับคืน นำมาคิดลดเป็นมูลค่าปัจจุบัน โดยใช้วิธีคิดอัตราผลตอบแทนของกองทุนรวมตราสารหนี้ คำนวณจากค่าเฉลี่ยถ่วงน้ำหนักของ Yield to Maturity ของตราสารหนี้แต่ละตัวที่กองทุนมีการลงทุน และเนื่องจาก Yield to Maturity มีหน่วยมาตรฐานเป็นเปอร์เซ็นต์ต่อปี จึงสามารถนำไปใช้เปรียบเทียบอัตราผลตอบแทนระหว่างกองทุนรวมตราสารหนี้ที่มีนโยบายถือครองตราสารหนี้จนครบกำหนดอายุและมีลักษณะการลงทุนที่ใกล้เคียงกันได้

บริษัทหลักทรัพย์จัดการกองทุน ดาโอ จำกัด

โทรศัพท์: 0-2351-1800 กด 2

www.daolinvestment.co.th

ที่อยู่: 87/2 อาคารซีอาร์ซีทาวเวอร์ ชั้น 52

ออลซีเอ็นเอสเพลส ถนนวิภาวดี แขวงลุมพินี

เขตปทุมวัน กรุงเทพมหานคร 10330