

รองรับกองทุนสำรองเลี้ยงชีพ กองทุนเปิด มุ่งรักษาเงินต้นเพื่อการเลี้ยงชีพ 3 (CPRMF3)

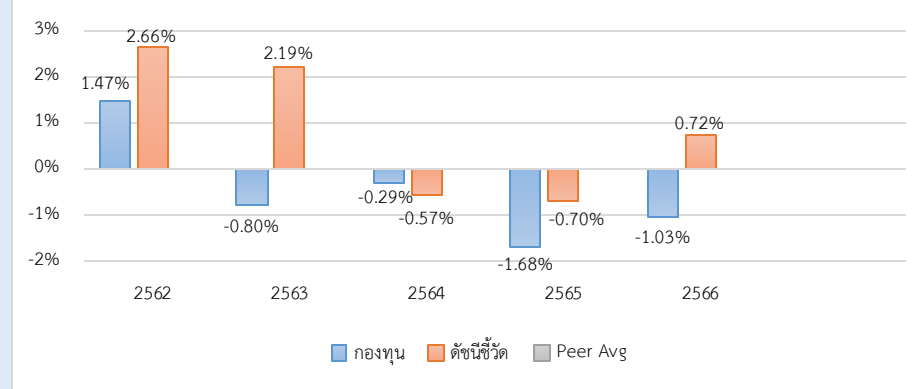
ประเภทกองทุนรวม / กลุ่มกองทุนรวม

- กองทุนรวมผสม
- Retirement Mutual Fund (RMF) / Capital Protected Fund / กองทุนที่ลงทุนแบบมีความเสี่ยงทั้งในและต่างประเทศ
- กลุ่ม Miscellaneous

นโยบายและกลยุทธ์การลงทุน

- ส่วนที่ 1 ลงทุนในตราสารหนี้ที่เป็นตราสารภาครัฐไทย และ/หรือ ต่างประเทศ เพื่อมุ่งรักษาเงินต้น
- ส่วนที่ 2 ลงทุนในตราสารทุน หุ้นกู้ เป็นต้น เพื่อก่อให้เกิดผลตอบแทน
- กองทุนจะลงทุนใน Derivatives เพื่อเพิ่มประสิทธิภาพการบริหารการลงทุนสำหรับการลงทุนในส่วนที่ 2
- มุ่งหวังให้ผลประกอบการเคลื่อนไหวตามดัชนีชี้วัด (passive management/index tracking) โดย บลจ. จะพยายามดำรงค่า tracking error : 1.33% ต่อปี

ผลการดำเนินงานและดัชนีชี้วัดย้อนหลัง 5 ปีปฏิทิน



ผลการดำเนินงานย้อนหลังแบบปีกลุ่ม (%)

	YTD	3 เดือน	6 เดือน	1 ปี*
กองทุน	0.37	0.37	0.73	-0.21
ดัชนีชี้วัด	0.76	0.76	1.62	1.48
ค่าเฉลี่ยในกลุ่มเดียวกัน	-	-	-	-
ความผันผวนกองทุน	0.27	0.27	0.40	0.63
ความผันผวนดัชนีชี้วัด	0.22	0.22	0.29	0.51
	3 ปี*	5 ปี*	10 ปี*	ตั้งแต่จัดตั้ง*
กองทุน	-0.88	-0.57	0.69	2.25
ดัชนีชี้วัด	0.46	0.88	1.73	2.68
ค่าเฉลี่ยในกลุ่มเดียวกัน	-	-	-	-
ความผันผวนกองทุน	1.71	1.88	1.90	2.65
ความผันผวนดัชนีชี้วัด	1.65	1.48	1.51	1.83

หมายเหตุ : * % ต่อปี

ระดับความเสี่ยง



เสี่ยงปานกลางค่อนข้างสูง

ลงทุนในตราสารทุน ตราสารหนี้ และ/หรือทรัพย์สินทางเลือก โดยมีสัดส่วนการลงทุนในตราสารทุนน้อยกว่า 80% ของ NAV

ข้อมูลกองทุนรวม

วันจดทะเบียนกองทุน	22 ธ.ค. 2547
วันเริ่มต้น class	ไม่มีการแบ่ง Class
นโยบายการจ่ายเงินปันผล	ไม่จ่าย
อายุกองทุน	ไม่กำหนด

ผู้จัดการกองทุนรวม

นาย จารุวัตร ปรีดีเปรมกุล	22 ธ.ค. 2547
นาย อธิชัย แซ่ย่อง	09 ต.ค. 2566

ดัชนีชี้วัด

อัตราผลตอบแทนของสินทรัพย์คุ้มครองเงินต้น (100%)

คำเตือน

- การลงทุนในกองทุนรวมไม่ใช่การฝากเงิน

- ผลการดำเนินงานในอดีตของกองทุนรวม

มิได้เป็นสิ่งยืนยันถึงผลการดำเนินงานในอนาคต

การเข้าร่วมต่อต้านทุจริต: ได้ประกาศเจตนารมณ์เข้าร่วมCAC

หนังสือชี้ชวนฉบับเต็ม



“ผู้ลงทุนสามารถศึกษาเครื่องมือบริหารความเสี่ยงด้านสภาพคล่องได้ในหนังสือชี้ชวนฉบับเต็ม”

www.uobam.co.th

การซื้อขายหน่วยลงทุน

วันที่ทำการซื้อ: โปรดศึกษาเงื่อนไขการลงทุน
ในหนังสือชี้ชวนส่วนข้อมูลกองทุนรวม
เวลาทำการ: 08:30 - 15:30 น.
การซื้อครั้งแรกขั้นต่ำ: ไม่กำหนด
การซื้อครั้งถัดไปขั้นต่ำ: ไม่กำหนด

การขายคืนหน่วยลงทุน

วันที่ทำการขายคืน: โปรดศึกษาเงื่อนไขการลงทุน
ในหนังสือชี้ชวนส่วนข้อมูลกองทุนรวม
เวลาทำการ: 08:30 - 15:00 น.
การขายคืนขั้นต่ำ: ไม่กำหนด
ยอดคงเหลือขั้นต่ำ: ไม่กำหนด
ระยะเวลาการรับเงินค่าขายคืน: T+3
วันที่ทำการหลังจากวันทำรายการขายคืน

หมายเหตุ: ระยะเวลาการรับเงินค่าขายคืน ยังมีได้นับรวมวันหยุดทำการในต่างประเทศ

วันที่ทำการซื้อ: ทุกๆ รอบ 5 ปี : ในช่วง 5 วันทำการสุดท้ายของเดือนพฤศจิกายน ของทุกรอบ 5 ปี โดยยกเว้น ส่วนต่าง
ค่าขายหน่วยลงทุน

ทุกๆ ปี : ในช่วง 5 วันทำการสุดท้ายของเดือนพฤศจิกายนของทุกปี ทั้งนี้ บริษัทจัดการอาจเรียกเก็บส่วนต่าง
ค่าขายหน่วยลงทุนในอัตราไม่เกินร้อยละ 5 ของมูลค่าหน่วยลงทุนที่ใช้คำนวณราคาขายหน่วยลงทุน

วันที่ทำการขายคืน: ทุกๆ รอบ 5 ปี : ในช่วง 5 วันทำการสุดท้ายของเดือนพฤศจิกายน ของทุกรอบ 5 ปี โดยยกเว้น
ส่วนต่างค่ารับซื้อคืนหน่วยลงทุนและต้องยื่นคำสั่งล่วงหน้าไม่น้อยกว่า 10 วันทำการ

ทุกๆ ปี : ในช่วง 5 วันทำการสุดท้ายของเดือนพฤศจิกายนของทุกปี ทั้งนี้ บริษัทจัดการอาจเรียกเก็บส่วนต่าง
ค่ารับซื้อคืนหน่วยลงทุนในอัตราไม่เกินร้อยละ 5

ของมูลค่าหน่วยลงทุนที่ใช้คำนวณราคาซื้อคืนหน่วยลงทุนและต้องยื่นคำสั่งล่วงหน้าไม่น้อยกว่า 10 วันทำการ

ข้อมูลเชิงสถิติ

Maximum Drawdown	-5.06 %
Recovering Period	7 เดือน
FX Hedging	-
Tracking Error	0.43 %
อัตราส่วนหมุนเวียนการลงทุน	0.08 เท่า

ค่าธรรมเนียมที่เรียกเก็บจากกองทุนรวม (% ต่อปีของ NAV รวม VAT)

ค่าธรรมเนียม	สูงสุดไม่เกิน	เก็บจริง
การจัดการ	1.0700	1.0700
รวมค่าใช้จ่าย	5.3500	1.2460

หมายเหตุ :

บริษัทจัดการอาจพิจารณาเปลี่ยนแปลงค่าธรรมเนียมที่เรียกเก็บจริงเพื่อให้สอดคล้องกับกลยุทธ์หรือค่าใช้จ่ายใน

ค่าธรรมเนียมที่เรียกเก็บจากผู้ถือหน่วย (% ของมูลค่าหน่วยลงทุน รวม VAT)

ค่าธรรมเนียม	สูงสุดไม่เกิน	เก็บจริง
การขาย	1.00	ยกเว้น
การรับซื้อคืน	1.00	ยกเว้น
การสับเปลี่ยนหน่วยลงทุนเข้า	1.00	ยกเว้น
การสับเปลี่ยนหน่วยลงทุนออก	1.00	0.25
การโอนหน่วย	ไม่มี	ไม่มี

หมายเหตุ :

- กรณีสับเปลี่ยน RMF ภายใต้การบริหารของ บลจ. จะยกเว้นค่าธรรมเนียม
- กรณีขายคืน / สับเปลี่ยนหน่วยลงทุนออก ก่อนครบระยะเวลา จะคิดส่วนต่างค่ารับซื้อคืนในอัตราไม่เกิน
ร้อยละ 5 ของมูลค่าหน่วยลงทุนที่ใช้คำนวณราคาซื้อคืน
- บลจ. จะปฏิเสธการโอน กองทุนรวมเพื่อการเลี้ยงชีพ ทั้งนี้ เพื่อให้เป็นไปตามที่กฎหมายกำหนด

สัดส่วนประเภททรัพย์สินที่ลงทุน

breakdown	% NAV
1. พันธบัตรรัฐบาล	95.19
2. ตราสารทุน	3.78
3. เงินฝาก	0.96
4. สินทรัพย์อื่นๆ	0.07

ทรัพย์สินที่ลงทุน 5 อันดับแรก

holding	% NAV
1. พันธบัตร : กระทรวงการคลัง LB256A 17/06/20 .950	70.82
2. พันธบัตร : กระทรวงการคลัง LB24DB 17/12/20 1.450	17.17
3. พันธบัตร : ธนาคารแห่งประเทศไทย BOT255A 29/05/20 2.040	7.20
4. เงินฝากออมทรัพย์ : ธนาคารยูโอบี จำกัด (มหาชน)	0.95
5. หุ้นสามัญ : บริษัท ท่าอากาศยานไทย จำกัด (มหาชน)	0.26

คำอธิบาย

Maximum Drawdown : เปอร์เซ็นต์ผลขาดทุนสูงสุดของกองทุนรวมในระยะเวลา 5 ปี ย้อนหลัง (หรือตั้งแต่จัดตั้งกองทุนกรณีที่ยังไม่ครบ 5 ปี) โดยวัดจากระดับ NAV ต่อหน่วยที่จุดสูงสุด ไปจนถึงจุดต่ำสุดในช่วงที่ NAV ต่อหน่วยปรับตัวลดลง ค่า Maximum Drawdown เป็นข้อมูลที่ช่วยให้ทราบถึงความเสี่ยงที่อาจจะขาดทุนจากการลงทุนในกองทุนรวม

Recovering Period : ระยะเวลาการฟื้นตัว เพื่อเป็นข้อมูลให้ผู้ลงทุนทราบถึงระยะเวลาดังแต่การขาดทุนสูงสุดจนถึงระยะเวลาที่ฟื้นกลับมาที่เงินเริ่มต้นใช้ระยะเวลา นานเท่าใด

อัตราส่วนหมุนเวียนการลงทุน : ความถี่ของการซื้อขายหลักทรัพย์ในพอร์ตกองทุนในช่วงเวลาใดช่วงเวลาหนึ่ง โดยคำนวณจากมูลค่าที่ต่ำกว่าระหว่างผลรวมของมูลค่าการซื้อขายหลักทรัพย์กับผลรวมของมูลค่าการขายหลักทรัพย์ของกองทุนรวมในระยะเวลา 1 ปีหารด้วยมูลค่า NAV ของกองทุนรวมเฉลี่ยในรอบระยะเวลาเดียวกัน กองทุนรวมที่มีค่า portfolio turnover สูง บ่งชี้ถึงการซื้อขายหลักทรัพย์บ่อยครั้งของผู้จัดการกองทุนและทำให้มีต้นทุนการซื้อขายหลักทรัพย์ที่สูง จึงต้องพิจารณาเปรียบเทียบกับผลการดำเนินงานของกองทุนรวมเพื่อประเมินความคุ้มค่าของการซื้อขายหลักทรัพย์ดังกล่าว

Sharpe Ratio : อัตราส่วนระหว่างผลตอบแทนส่วนเพิ่มของกองทุนรวมเปรียบเทียบกับความเสี่ยงจากการลงทุน โดยคำนวณจากผลต่างระหว่างอัตราผลตอบแทนของกองทุนรวมกับอัตราผลตอบแทนที่ปราศจากความเสี่ยง (risk-free rate) เปรียบเทียบกับค่าเบี่ยงเบนมาตรฐาน (standard deviation) ของกองทุนรวม ค่า Sharpe Ratio สะท้อนถึงอัตราผลตอบแทนที่กองทุนรวมควรได้รับเพิ่มขึ้นเพื่อชดเชยกับความเสี่ยงที่กองทุนรวมรับมา โดยกองทุนรวมที่มีค่า Sharpe Ratio สูงกว่าจะเป็นกองทุนที่มีประสิทธิภาพในการบริหารจัดการลงทุนที่ดีกว่า เนื่องจากได้รับผลตอบแทนส่วนเพิ่มที่สูงกว่าภายใต้ระดับความเสี่ยงเดียวกัน

Alpha : ผลตอบแทนส่วนเกินของกองทุนรวมเมื่อเปรียบเทียบกับดัชนีชี้วัด (benchmark) โดยค่า Alpha ที่สูง หมายถึง กองทุนสามารถสร้างผลตอบแทนได้สูงกว่าดัชนีชี้วัด

ซึ่งเป็นผลจากประสิทธิภาพของผู้จัดการกองทุนในการคัดเลือกหรือจัดวางหุ้นเข้าลงทุนในหลักทรัพย์ได้อย่างเหมาะสม

Beta : ระดับและทิศทางการเปลี่ยนแปลงของอัตราผลตอบแทนของหลักทรัพย์ในพอร์ตการลงทุน โดยเปรียบเทียบกับอัตราเปลี่ยนแปลงของตลาด Beta น้อยกว่า 1

แสดงว่าหลักทรัพย์ในพอร์ตการลงทุนมีการเปลี่ยนแปลงของอัตราผลตอบแทนน้อยกว่าการเปลี่ยนแปลงของอัตราผลตอบแทนของกลุ่มหลักทรัพย์ของตลาด Beta มากกว่า 1 แสดงว่า

หลักทรัพย์ในพอร์ตการลงทุนมีการเปลี่ยนแปลงของอัตราผลตอบแทนมากกว่าการเปลี่ยนแปลงของอัตราผลตอบแทนของกลุ่มหลักทรัพย์ของตลาด

Tracking Error : เพื่อให้พิจารณาความผันผวนของส่วนต่างของผลตอบแทนเฉลี่ยของกองทุนรวมและผลตอบแทนของดัชนีชี้วัด ซึ่งสะท้อนให้เห็นถึงประสิทธิภาพในการเลียนแบบดัชนีชี้วัดของกองทุนรวมที่มีการเบี่ยงเบนออกไปจากดัชนีชี้วัด มากน้อยเพียงใด เช่น หากกองทุนรวมมีค่า TE ต่ำ แสดงว่า อัตราผลตอบแทนของกองทุนมีการเบี่ยงเบนออกไปจากดัชนีชี้วัดในอัตราที่ต่ำ ดังนั้น กองทุนรวมนี้จึงมีประสิทธิภาพในการเลียนแบบดัชนีชี้วัด ในขณะที่กองทุนรวมที่มีค่า TE สูง

แสดงว่าอัตราผลตอบแทนของกองทุนรวมมีการเบี่ยงเบนออกจากดัชนีชี้วัดในอัตราที่สูง ดังนั้น โอกาสที่ผลตอบแทนการลงทุนจะเป็นไปตามผลตอบแทนของ benchmark ก็จะลดน้อยลง เป็นต้น

Yield to Maturity : อัตราผลตอบแทนจากการลงทุนในตราสารหนี้โดยถือจนครบกำหนดอายุ ซึ่งคำนวณจากดอกเบี้ยที่จะได้รับในอนาคตตลอดอายุตราสารและเงินต้นที่จะได้รับคืนมาคิดลดเป็นมูลค่าปัจจุบัน

โดยใช้วิธีอัตราผลตอบแทนของกองทุนรวมตราสารหนี้ คำนวณจากค่าเฉลี่ยถ่วงน้ำหนักของ Yield to Maturity ของตราสารหนี้แต่ละตัวที่กองทุนมีการลงทุน และเนื่องจาก Yield to Maturity มีหน่วยมาตรฐานเป็นเปอร์เซ็นต์ต่อปี

จึงสามารถนำไปใช้เปรียบเทียบอัตราผลตอบแทนระหว่างกองทุนรวมตราสารหนี้ที่มีนโยบายถือครองตราสารหนี้จนครบกำหนดอายุและมีลักษณะการลงทุนที่ใกล้เคียงกันได้